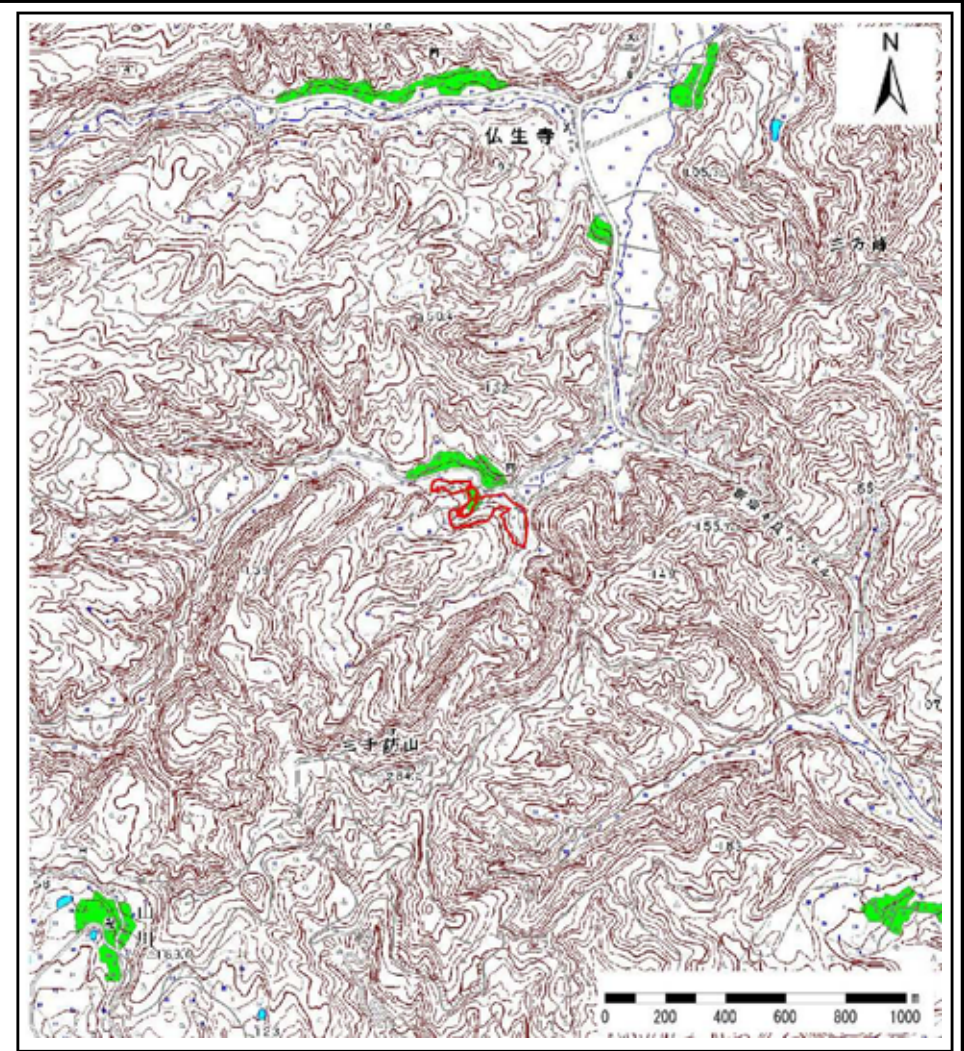


土砂災害警戒区域等の指定の公示に係る図書



(1/200,000)

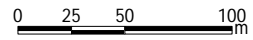
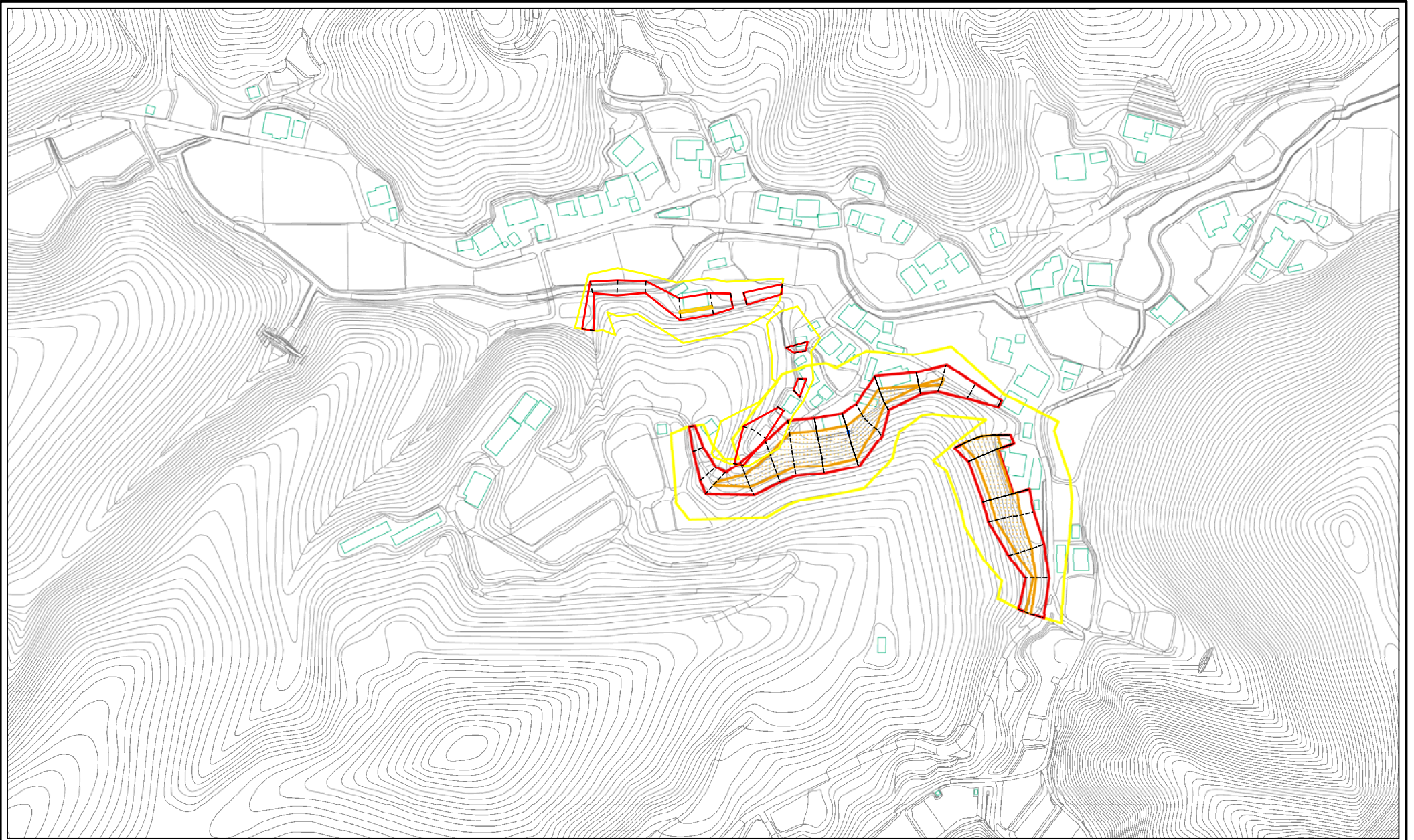


(1/25,000)

様式－１(急) 土砂災害警戒区域・特別警戒区域 位置図	自然現象の種類	急傾斜地の崩壊	区域番号	1702
	告示番号		区域の名称	脇之谷内(3)
	告示年月日		所在地	富山県氷見市仏生寺

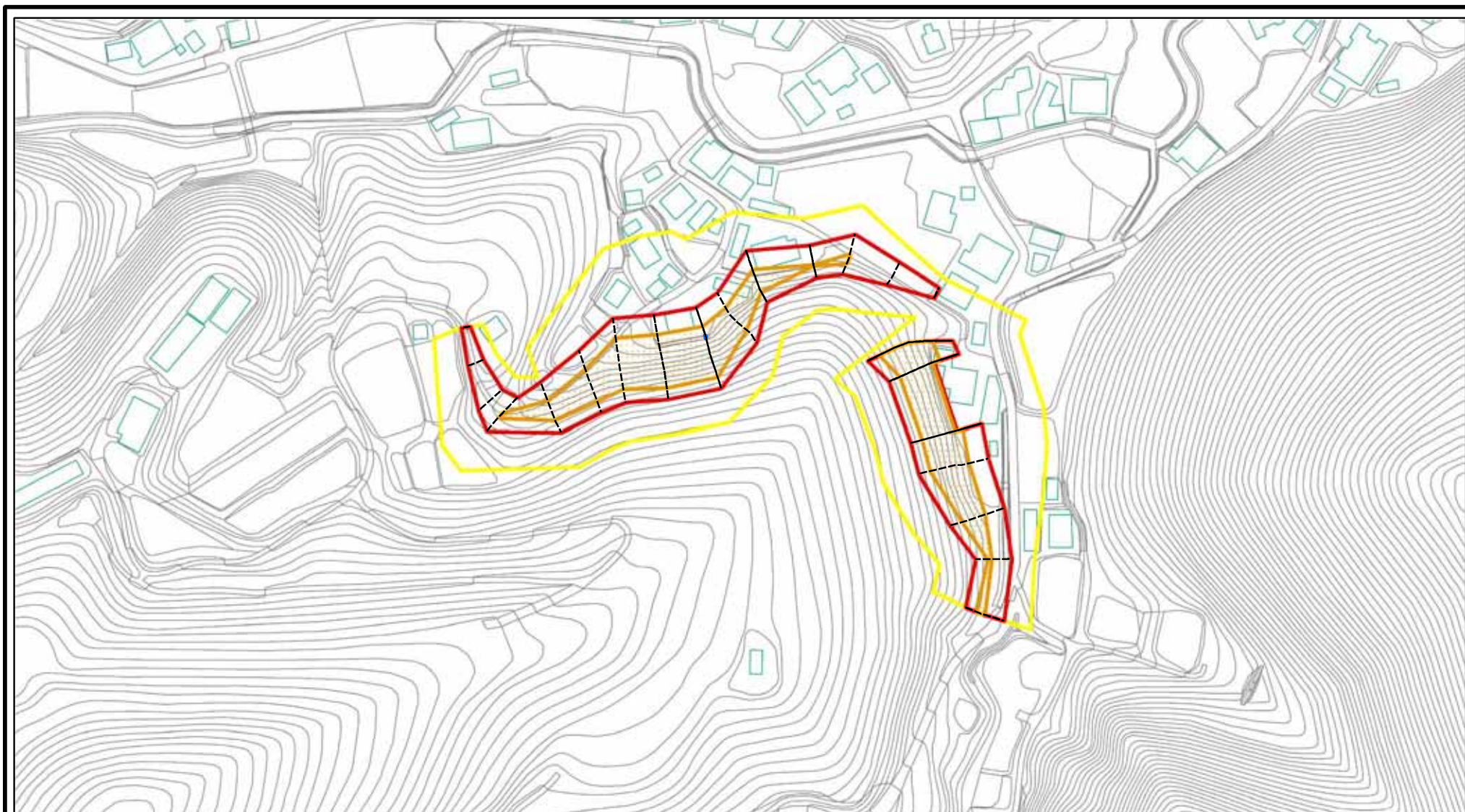
この地図は、国土地理院長の承認を得て、同院発行の数値地図200000(地図画像)及び数値地図25000(地図画像)を複製したものである。(承認番号 平18総複、第587号)

土砂災害警戒区域等の指定の公示に係る図書 (その2)



様式 - 2 (急) 土砂災害警戒区域 土砂災害特別警戒区域 区域図 (その1)	土砂災害防止法施行令第二条の基準に該当する区域		N 縮尺 1:1,700	自然現象の種類	急傾斜地の崩壊	箇所番号	1702
	土砂災害防止法施行令第三条の基準に該当する区域			告示番号		箇所名	脇之谷内 (3)
	それ以外の区域			告示年月日		所在地	富山県水見市仏生寺

土砂災害警戒区域等の指定の公示に係る図書(その2-1)



0 25 50 100
m

様式-2-1(急)

土砂災害警戒区域・土砂災害特別警戒区域
区域図(その2)

土砂災害防止法施行令第二条の基準に該当する区域	
土砂災害防止法施行令第三条の基準に該当する区域	
土砂等の(移動)高さが1m以下の場合、土砂等の移動による力が100kN/mを超える区域	
土砂等の堆積の高さが3mを超える区域	
それ以外の区域	

土

縮尺

1:2,500

自然現象の種類

告示番号

告示年月日

急傾斜地の崩壊

箇所番号

箇所名

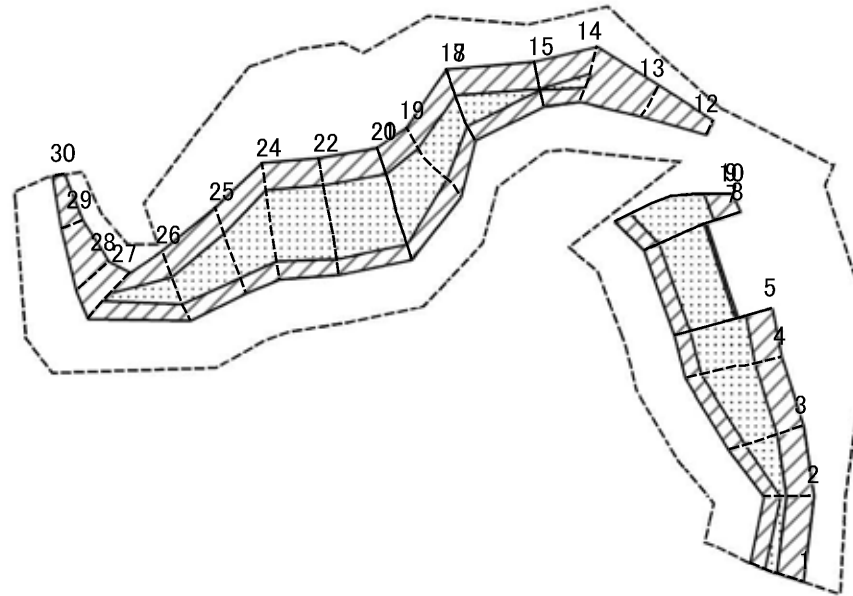
所在地

1702-1

脇之谷内(3)

富山県水見市仏生寺

土砂災害警戒区域等の指定の公示に係る図書(その2-2)



0 25 50 100
m

図中の数字は横断測線番号を示す

様式-2-2(急)
土砂災害特別警戒区域の区域区分図
(急傾斜地の崩壊に伴う土石等の移動により
建築物の地上部に作用すると想定される力)

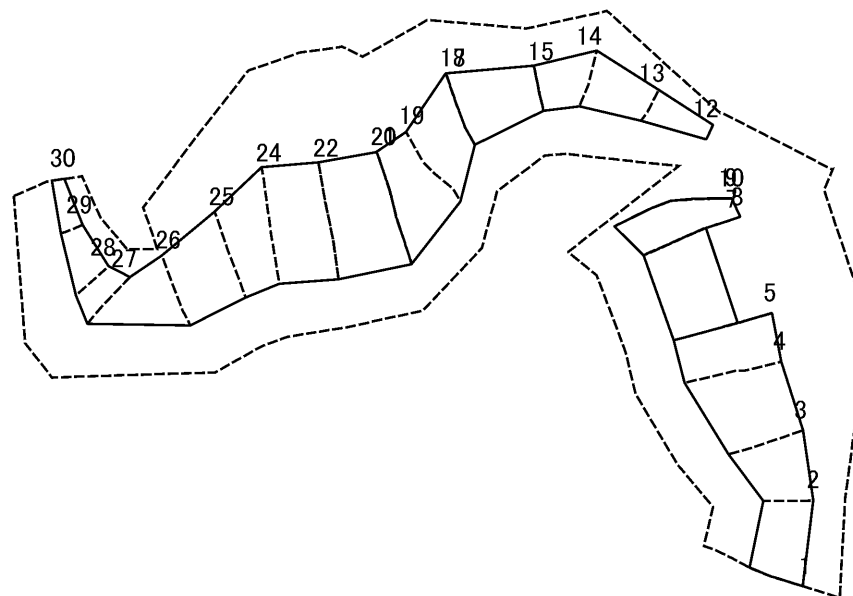
土砂災害防止法施行令第二条の基準に該当する区域	
土砂災害防止法施行令第三条の基準に該当する区域	
それ以外の区域	

土	縮尺
	1:2,500

自然現象の種類	急傾斜地の崩壊
告示番号	
告示年月日	

箇所番号	1702-1
箇所名	脇之谷内(3)
所在地	富山県氷見市仏生寺

土砂災害警戒区域等の指定の公示に係る図書(その2-3)



図中の数字は横断測線番号を示す

様式-2-3(急)
土砂災害特別警戒区域の区域区分図
(急傾斜地の崩壊に伴う土石等の堆積により
建築物の地上部に作用すると想定される力)

土砂災害防止法施行令第二条の基準に該当する区域	
土砂災害防止法施行令第三条の基準に該当する区域	
それ以外の区域	

土	縮尺

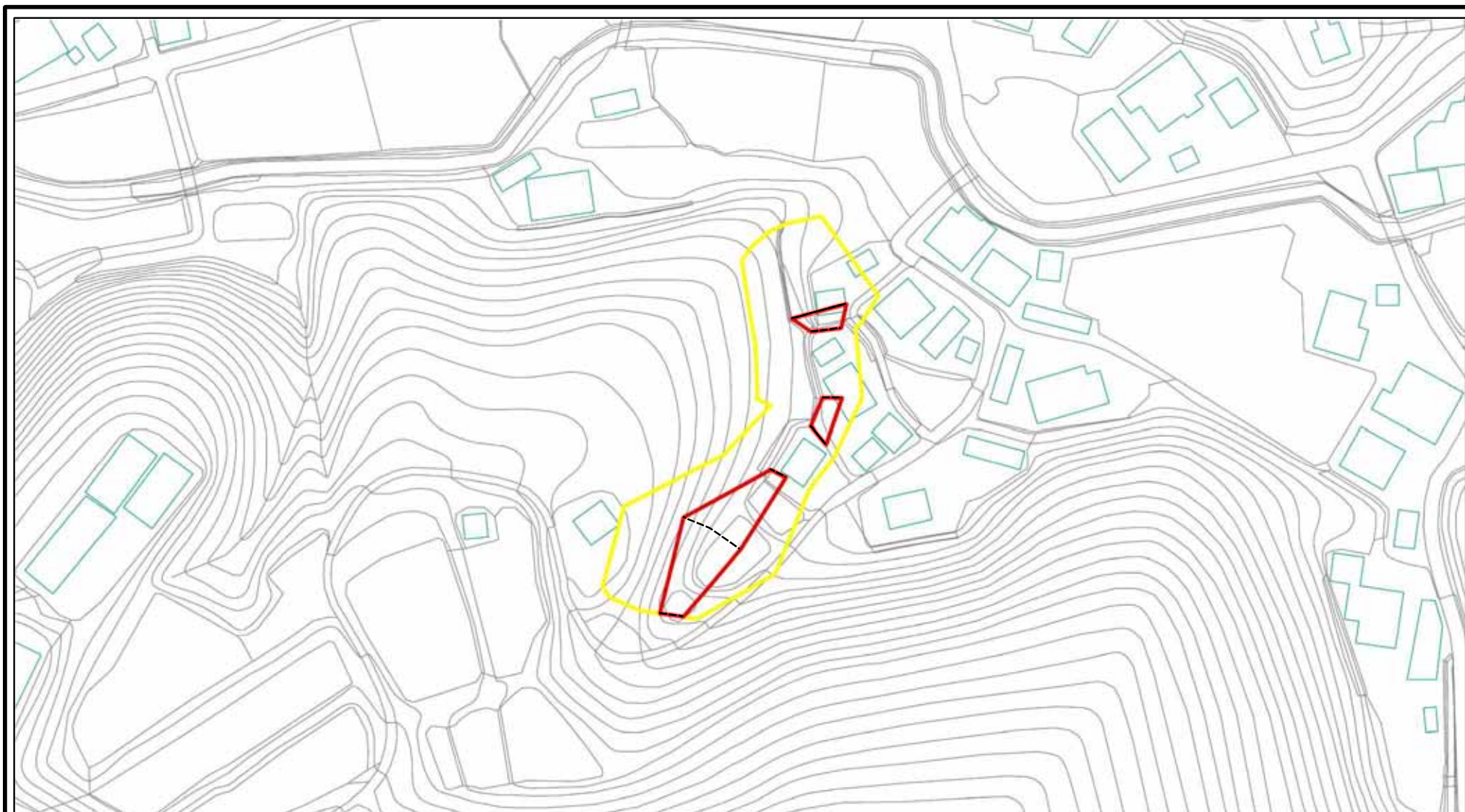
自然現象の種類	急傾斜地の崩壊	箇所番号	1702-1
告示番号		箇所名	脇之谷内(3)
告示年月日		所在地	富山県氷見市仏生寺

土砂災害警戒区域等の指定の公示に係る図書

横断測線の区間	土石等の移動により建築物の地上部に作用すると想定される力				土石等の堆積により建築物の地上部に作用すると想定される力				横断測線の区間	土石等の移動により建築物の地上部に作用すると想定される力				土石等の堆積により建築物の地上部に作用すると想定される力			
	土石等の(移動)高さが1m以下の場合、土石等の移動による力が100kN/m ² を超える区域		それ以外の区域		土石等の堆積の高さが3mを超える区域		それ以外の区域			土石等の(移動)高さが1m以下の場合、土石等の移動による力が100kN/m ² を超える区域		それ以外の区域		土石等の堆積の高さが3mを超える区域		それ以外の区域	
	力の大きさのうち最大のもの(kN/m ²)	土石等の高さ(m)	力の大きさのうち最大のもの(kN/m ²)	土石等の高さ(m)	力の大きさのうち最大のもの(kN/m ²)	土石等の高さ(m)	力の大きさのうち最大のもの(kN/m ²)	土石等の高さ(m)		力の大きさのうち最大のもの(kN/m ²)	土石等の高さ(m)	力の大きさのうち最大のもの(kN/m ²)	土石等の高さ(m)	力の大きさのうち最大のもの(kN/m ²)	土石等の高さ(m)	力の大きさのうち最大のもの(kN/m ²)	土石等の高さ(m)
1~2	115.16	1.00	100.00	1.00	-	-	11.81	2.21	27~28	-	-	100.00	1.00	-	-	10.41	1.95
2~3	131.81	1.00	100.00	1.00	-	-	12.03	2.25	28~29	-	-	92.83	1.00	-	-	10.60	1.98
3~4	148.75	1.00	100.00	1.00	-	-	14.33	2.68	29~30	-	-	67.76	1.00	-	-	11.83	2.21
4~5	151.40	1.00	100.00	1.00	-	-	14.49	2.71									
5~6	151.40	1.00	100.00	1.00	-	-	14.49	2.71									
6~7	151.40	1.00	100.00	1.00	-	-	11.75	2.20									
7~8	150.94	1.00	100.00	1.00	-	-	14.26	2.66									
8~9	154.58	1.00	100.00	1.00	-	-	14.26	2.66									
9~10	154.58	1.00	100.00	1.00	-	-	13.87	2.59									
10~11	-	-	-	-	-	-	-	-									
11~12	-	-	-	-	-	-	-	-									
12~13	-	-	89.28	1.00	-	-	9.78	1.83									
13~14	-	-	100.00	1.00	-	-	11.95	2.23									
14~15	117.62	1.00	100.00	1.00	-	-	13.23	2.47									
15~16	101.68	1.00	100.00	1.00	-	-	13.23	2.47									
16~17	132.32	1.00	100.00	1.00	-	-	11.41	2.13									
17~18	132.32	1.00	100.00	1.00	-	-	12.16	2.27									
18~19	146.28	1.00	100.00	1.00	-	-	12.25	2.29									
19~20	161.67	1.00	100.00	1.00	-	-	16.05	3.00									
20~21	161.67	1.00	100.00	1.00	16.77	3.13	16.05	3.00									
21~22	161.85	1.00	100.00	1.00	-	-	16.05	3.00									
22~23	161.85	1.00	100.00	1.00	-	-	16.05	3.00									
23~24	161.85	1.00	100.00	1.00	-	-	16.05	3.00									
24~25	149.34	1.00	100.00	1.00	-	-	13.57	2.54									
25~26	142.77	1.00	100.00	1.00	-	-	12.25	2.29									
26~27	126.13	1.00	100.00	1.00	-	-	10.98	2.05									

様式-5(急) 建築物の構造の規制に必要な衝撃に関する事項	自然現象の種類	急傾斜地の崩壊	区域番号	1702-1
	告示番号		区域の名称	脇之谷内(3)
	告示年月日		所在地	富山県氷見市仏生寺

土砂災害警戒区域等の指定の公示に係る図書(その2-1)



0 25 50 100
m

様式-2-1(急)

土砂災害警戒区域・土砂災害特別警戒区域
区域図(その2)

土砂災害防止法施行令第二条の基準に該当する区域



土

自然現象
の種類

急傾斜地の崩壊

箇所番号

1702-2

土砂災害防止法
施行令第三条の
基準に該当する
区域



縮尺

告示番号

箇所名

脇之谷内(3)

土砂等の(移動)高さが1m以下の場合、
土砂等の移動による力が100kN/mを超える区域



1:1,500

告示年月日

所在地

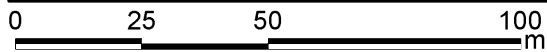
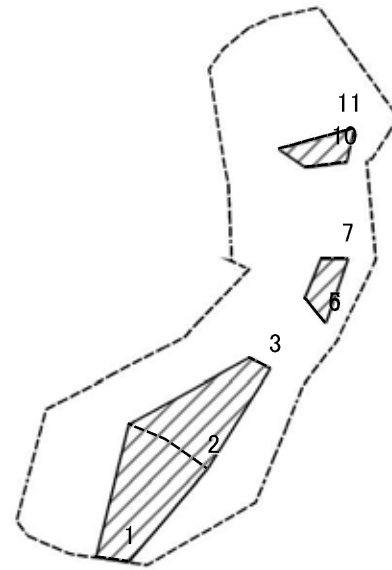
富山県水見市仏生寺

土砂等の堆積の高さが3mを超える区域



それ以外の区域

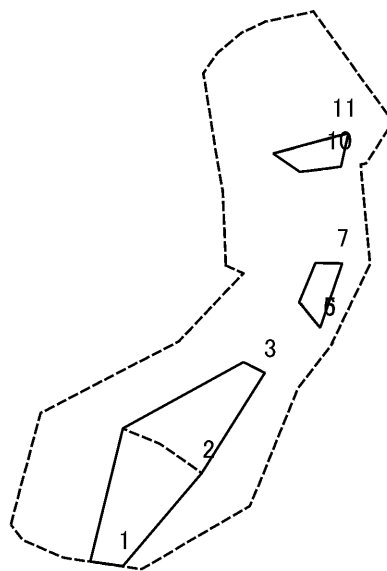
土砂災害警戒区域等の指定の公示に係る図書(その2-2)



図中の数字は横断測線番号を示す

様式-2-2(急) 土砂災害特別警戒区域の区域区分図 (急傾斜地の崩壊に伴う土石等の移動により 建築物の地上部に作用すると想定される力)	土砂災害防止法施行令第二条の基準に該当する区域		土 縮尺 1:1,500	自然現象の種類	急傾斜地の崩壊	箇所番号	1702-2
	土砂災害防止法施行令第三条の基準に該当する区域	土石等の(移動)高さが1m以下の場合、土石等の移動による力が100kN/mを超える区域		告示番号		箇所名	脇之谷内(3)
		それ以外の区域		告示年月日		所在地	富山県氷見市仏生寺

土砂災害警戒区域等の指定の公示に係る図書(その2-3)



0 25 50 100
m

図中の数字は横断測線番号を示す

様式-2-3(急)
土砂災害特別警戒区域の区域区分図
(急傾斜地の崩壊に伴う土石等の堆積により
建築物の地上部に作用すると想定される力)

土砂災害防止法施行令第二条の基準に該当する区域	
土砂災害防止法施行令第三条の基準に該当する区域	
それ以外の区域	

土
縮尺
1:1,500

自然現象の種類	急傾斜地の崩壊	箇所番号	1702-2
告示番号		箇所名	脇之谷内(3)
告示年月日		所在地	富山県氷見市仏生寺

土砂災害警戒区域等の指定の公示に係る図書

横断測線の区間	土石等の移動により建築物の地上部に作用すると想定される力				土石等の堆積により建築物の地上部に作用すると想定される力			
	土石等の(移動)高さが1m以下の場合、土石等の移動による力が100kN/m ² を超える区域		それ以外の区域		土石等の堆積の高さが3mを超える区域		それ以外の区域	
	力の大きさのうち最大のもの (kN/m ²)	土石等の高さ (m)	力の大きさのうち最大のもの (kN/m ²)	土石等の高さ (m)	力の大きさのうち最大のもの (kN/m ²)	土石等の高さ (m)	力の大きさのうち最大のもの (kN/m ²)	土石等の高さ (m)
1~2	-	-	100.00	1.00	-	-	11.49	2.15
2~3	-	-	100.00	1.00	-	-	12.22	2.28
3~4	-	-	-	-	-	-	-	-
4~5	-	-	-	-	-	-	-	-
5~6	-	-	-	-	-	-	-	-
6~7	-	-	66.94	1.00	-	-	11.11	2.08
7~8	-	-	-	-	-	-	-	-
8~9	-	-	-	-	-	-	-	-
9~10	-	-	-	-	-	-	-	-
10~11	-	-	100.00	1.00	-	-	9.37	1.75
11~12	100.90	1.00	100.00	1.00	-	-	8.72	1.63
12~13	-	-	-	-	-	-	-	-

様式-5(急) 建築物の構造の規制に必要な衝撃に関する事項	自然現象の種類	急傾斜地の崩壊	区域番号	1702-2
	告示番号		区域の名称	脇之谷内(3)
	告示年月日		所在地	富山県氷見市仏生寺

土砂災害警戒区域等の指定の公示に係る図書(その2-1)



0 25 50 100
m

様式-2-1(急)

土砂災害警戒区域・土砂災害特別警戒区域
区域図(その2)

土砂災害防止法施行令第二条の基準に該当する区域



土

自然現象
の種類

急傾斜地の崩壊

箇所番号

1702-3

土砂災害防止法
施行令第三条の
基準に該当する
区域



縮尺

告示番号

箇所名

脇之谷内(3)

土砂等の(移動)高さが1m以下の場合、
土砂等の移動による力が100kN/mを超える区域



1:1,500

告示年月日

所在地

富山県氷見市仏生寺





土砂等の堆積の高さが3mを超える区域
それ以外の区域



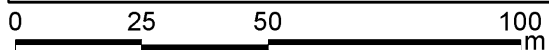
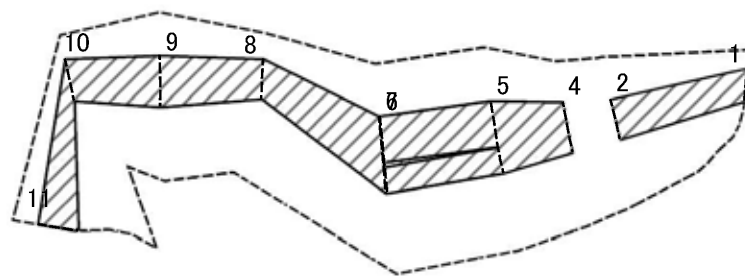
土砂災害警戒区域等の指定の公示に係る図書(その2-1)



0 25 50 100 m

様式-2-1(急) 土砂災害警戒区域・土砂災害特別警戒区域 区域図(その2)	土砂災害防止法施行令第二条の基準に該当する区域		土 縮尺 1:1,500	自然現象の種類	急傾斜地の崩壊	箇所番号	1702-3
	土砂災害防止法施行令第三条の基準に該当する区域			告示番号		箇所名	脇之谷内(3)
	土砂等の(移動)高さが1m以下の場合、土砂等の移動による力が100kN/mを超える区域			告示年月日		所在地	富山県氷見市仏生寺
	土砂等の堆積の高さが3mを超える区域						
それ以外の区域							

土砂災害警戒区域等の指定の公示に係る図書(その2-2)



図中の数字は横断測線番号を示す

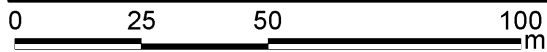
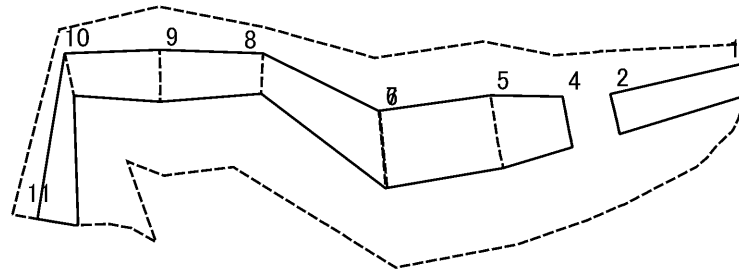
様式-2-2(急)
土砂災害特別警戒区域の区域区分図
(急傾斜地の崩壊に伴う土石等の移動により
建築物の地上部に作用すると想定される力)

土砂災害防止法施行令第二条の基準に該当する区域	
土砂災害防止法施行令第三条の基準に該当する区域	
それ以外の区域	

縮尺	1:1,500
----	---------

自然現象の種類	急傾斜地の崩壊	箇所番号	1702-3
告示番号		箇所名	脇之谷内(3)
告示年月日		所在地	富山県氷見市仏生寺

土砂災害警戒区域等の指定の公示に係る図書(その2-3)



図中の数字は横断測線番号を示す

様式-2-3(急) 土砂災害特別警戒区域の区域区分図 (急傾斜地の崩壊に伴う土石等の堆積により 建築物の地上部に作用すると想定される力)	土砂災害防止法施行令第二条の基準に該当する区域		土 縮尺 1:1,500	自然現象の種類	急傾斜地の崩壊	箇所番号	1702-3
	土砂災害防止法施行令第三条の基準に該当する区域			告示番号		箇所名	脇之谷内(3)
	それ以外の区域			告示年月日		所在地	富山県氷見市仏生寺

土砂災害警戒区域等の指定の公示に係る図書

横断測線の区間	土石等の移動により建築物の地上部に作用すると想定される力				土石等の堆積により建築物の地上部に作用すると想定される力				横断測線の区間	土石等の移動により建築物の地上部に作用すると想定される力				土石等の堆積により建築物の地上部に作用すると想定される力			
	土石等の(移動)高さが1m以下の場合、土石等の移動による力が100kN/m ² を超える区域		それ以外の区域		土石等の堆積の高さが3mを超える区域		それ以外の区域			土石等の(移動)高さが1m以下の場合、土石等の移動による力が100kN/m ² を超える区域		それ以外の区域		土石等の堆積の高さが3mを超える区域		それ以外の区域	
	力の大きさのうち最大のもの (kN/m ²)	土石等の高さ (m)	力の大きさのうち最大のもの (kN/m ²)	土石等の高さ (m)	力の大きさのうち最大のもの (kN/m ²)	土石等の高さ (m)	力の大きさのうち最大のもの (kN/m ²)	土石等の高さ (m)		力の大きさのうち最大のもの (kN/m ²)	土石等の高さ (m)	力の大きさのうち最大のもの (kN/m ²)	土石等の高さ (m)	力の大きさのうち最大のもの (kN/m ²)	土石等の高さ (m)	力の大きさのうち最大のもの (kN/m ²)	土石等の高さ (m)
1～2	-	-	67.21	1.00	-	-	11.40	2.13									
2～3	-	-	-	-	-	-	-	-									
3～4	-	-	-	-	-	-	-	-									
4～5	-	-	100.00	1.00	-	-	10.54	1.97									
5～6	103.78	1.00	100.00	1.00	-	-	9.99	1.87									
6～7	103.79	1.00	100.00	1.00	-	-	9.64	1.80									
7～8	-	-	100.00	1.00	-	-	9.76	1.82									
8～9	-	-	79.32	1.00	-	-	10.64	1.99									
9～10	-	-	79.32	1.00	-	-	10.64	1.99									
10～11	-	-	75.72	1.00	-	-	9.49	1.77									
様式-5(急)				自然現象の種類		急傾斜地の崩壊			区域番号		1702-3						
建築物の構造の規制に必要な衝撃に関する事項				告示番号					区域の名称		脇之谷内(3)						
				告示年月日					所在地		富山県氷見市仏生寺						