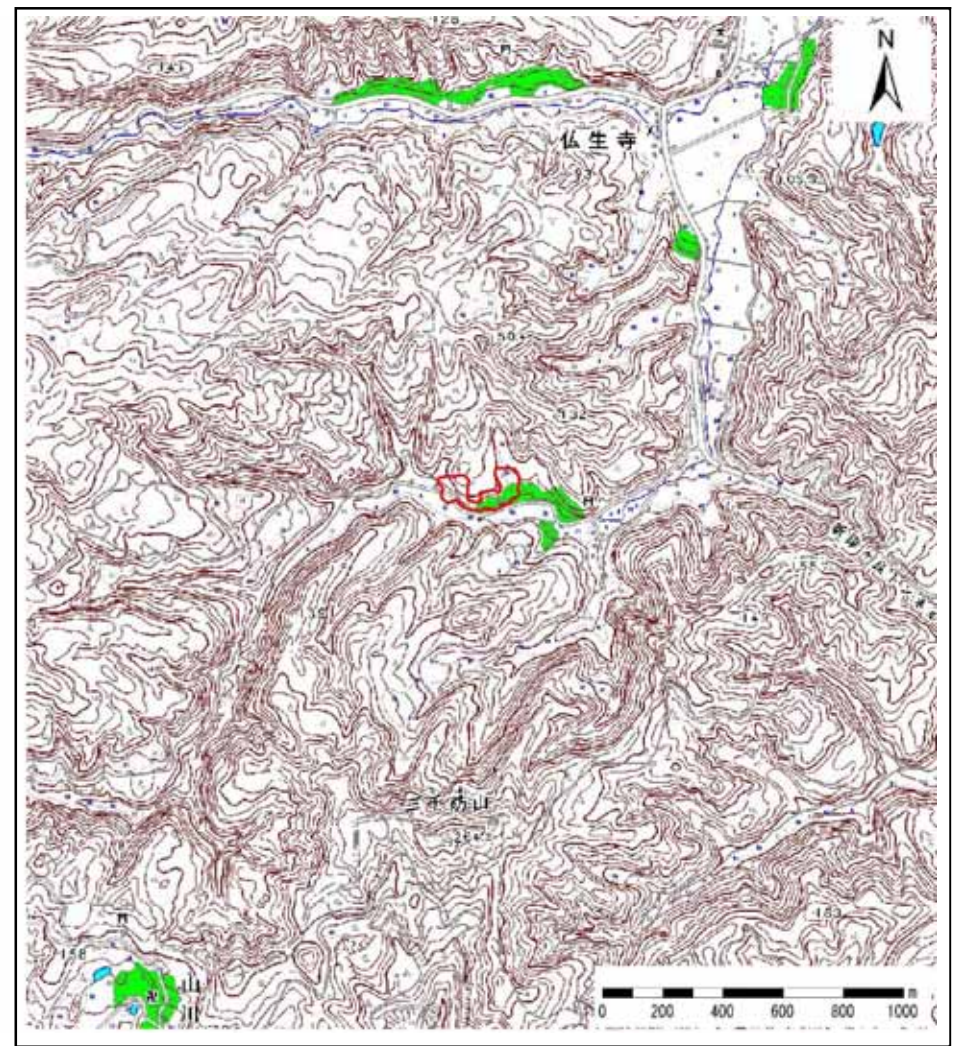


土砂災害警戒区域等の指定の公示に係る図書



(1/200,000)



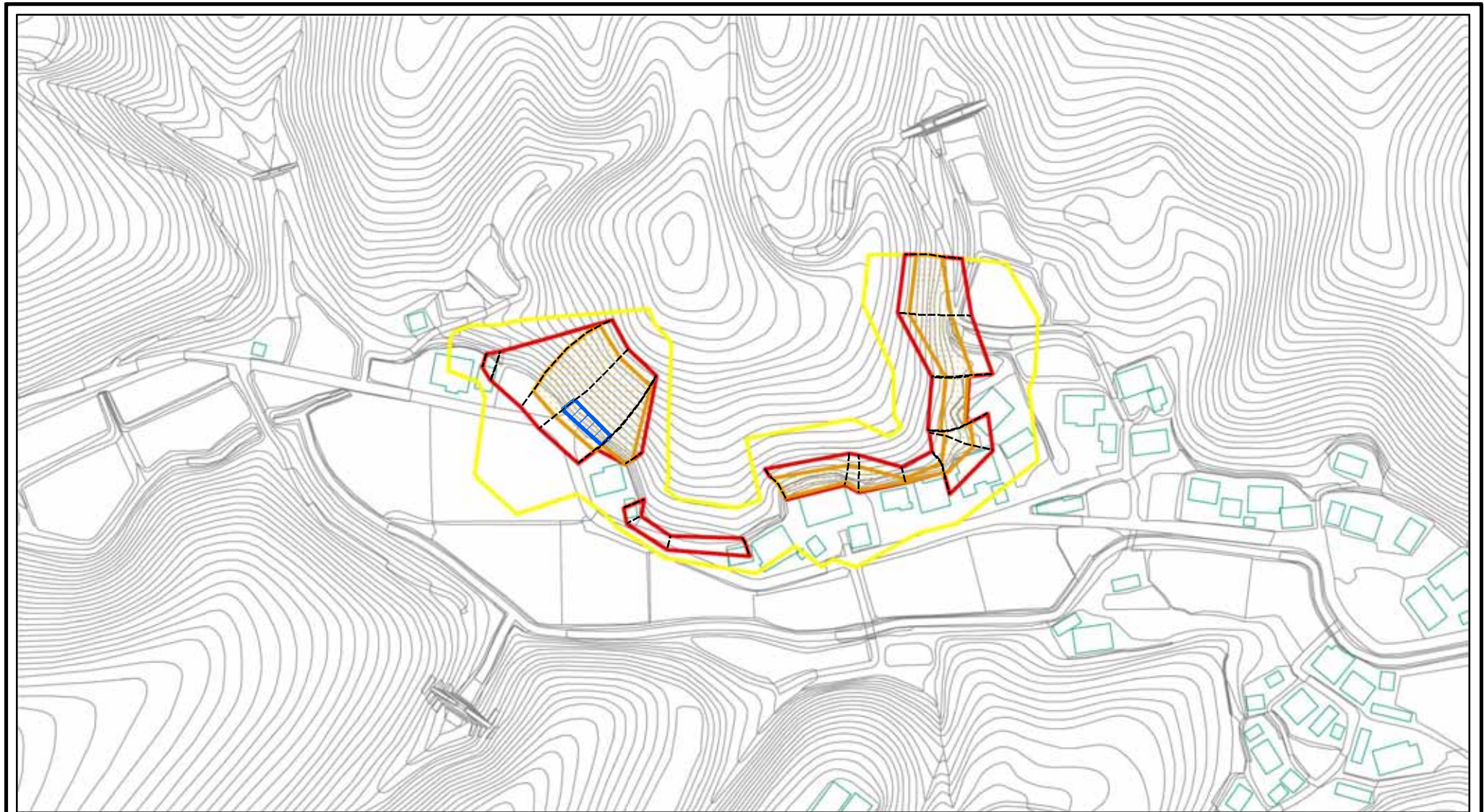
(1/25,000)

様式－1(急)
土砂災害警戒区域・特別警戒区域
位置図

自然現象の種類	急傾斜地の崩壊	区域番号	1719
告示番号		区域の名称	脇之谷内(1)
告示年月日		所在地	富山県氷見市仏生寺

この地図は、国土地理院長の承認を得て、同院発行の数値地図200000(地図画像)及び数値地図25000(地図画像)を複製したものである。(承認番号 平18総複、第587号)

土砂災害警戒区域等の指定の公示に係る図書(その2)



0 25 50 100
m

様式-2(急)

土砂災害警戒区域・土砂災害特別警戒区域
区域図(その1)

土砂災害防止法施行令第二条の基準に該当する区域

土砂災害防止法
施行令第三条の
基準に該当する
区域

土石等の(移動)高さが1m以下の場合、
土石等の移動による力が100kN/m²を超える区域

土石等の堆積の高さが3mを超える区域
それ以外の区域



土

縮尺

1:2,500

自然現象
の種類

告示番号

告示年月日

急傾斜地の崩壊

箇所番号

箇所名

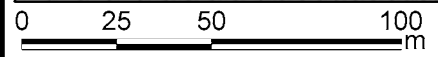
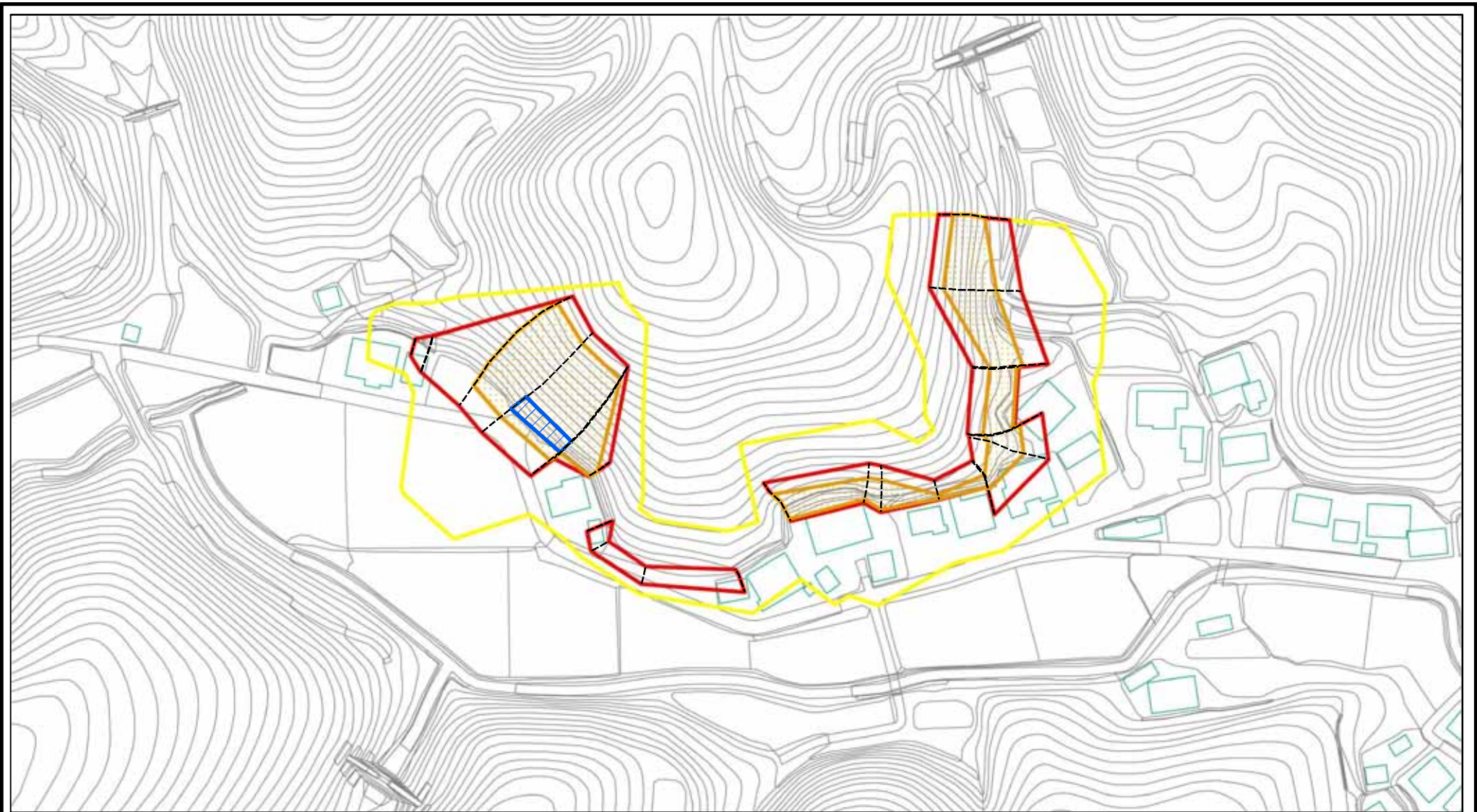
所在地

1719

脇之谷内(1)

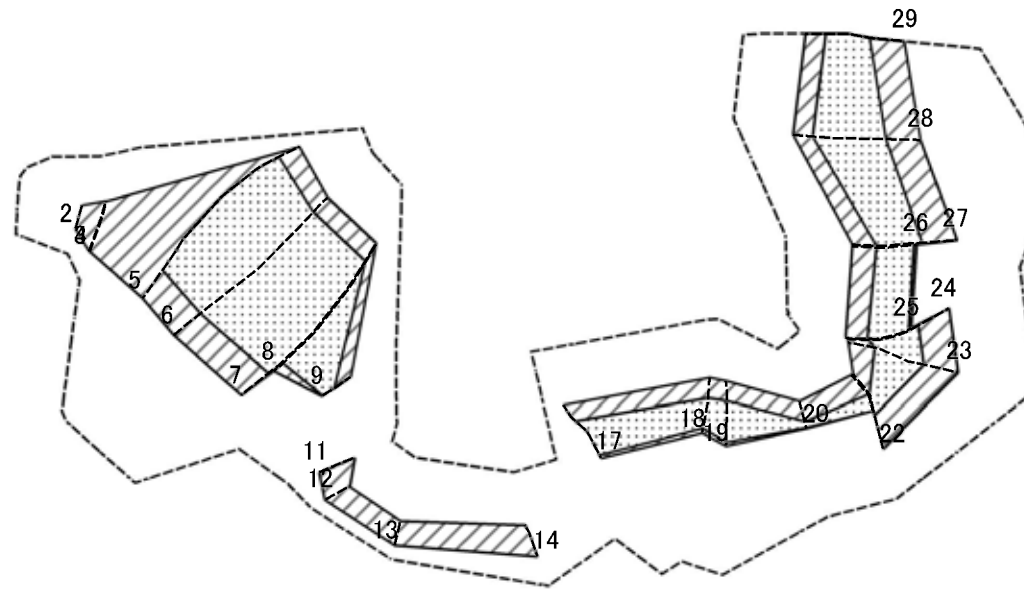
富山県氷見市仏生寺

土砂災害警戒区域等の指定の公示に係る図書(その2-1)



様式-2-1(急) 土砂災害警戒区域・土砂災害特別警戒区域 区域図(その2)	土砂災害防止法施行令第二条の基準に該当する区域		土 縮尺 1:2,000	自然現象の種類	急傾斜地の崩壊	箇所番号	1719
	土砂災害防止法施行令第三条の基準に該当する区域			告示番号		箇所名	脇之谷内(1)
	それ以外の区域			告示年月日		所在地	富山県氷見市仏生寺

土砂災害警戒区域等の指定の公示に係る図書(その2-2)



0 25 50 100
m

図中の数字は横断測線番号を示す

様式-2-2(急)
土砂災害特別警戒区域の区域区分図
(急傾斜地の崩壊に伴う土石等の移動により
建築物の地上部に作用すると想定される力)

土砂災害防止法施行令第二条の基準に該当する区域



土砂災害防止法 施行令第三条の 基準に該当する 区域	土石等の(移動)高さが1m以下の場合、 土石等の移動による力が100kN/mを超える区域	
	それ以外の区域	

±

縮尺

1:2,000

自然現象
の種類

告示番号

告示年月日

急傾斜地の崩壊

箇所番号

箇所名

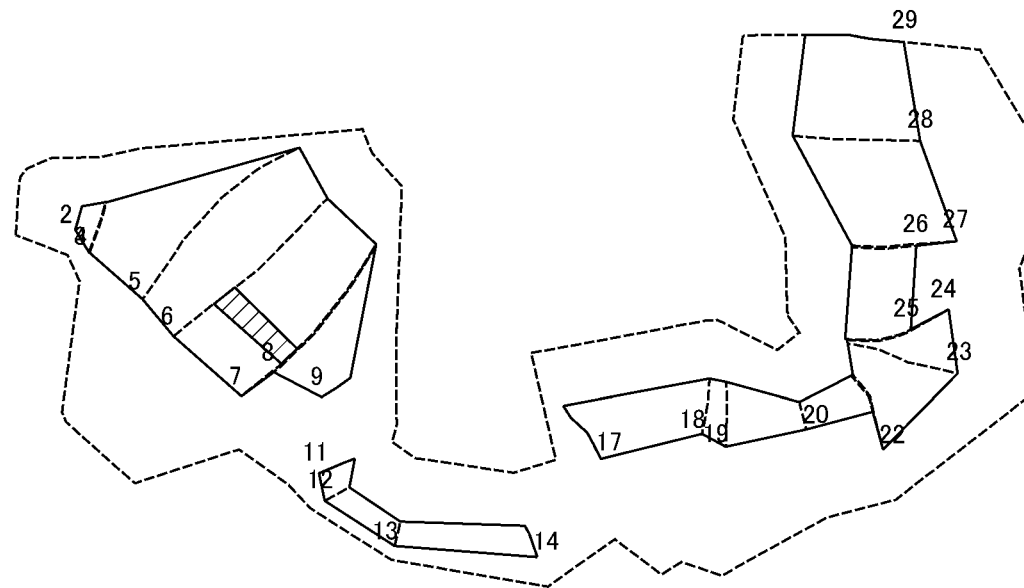
所在地

1719

脇之谷内(1)

富山県氷見市仏生寺

土砂災害警戒区域等の指定の公示に係る図書(その2-3)



0 25 50 100
m

図中の数字は横断測線番号を示す

様式-2-3(急)
土砂災害特別警戒区域の区域区分図
(急傾斜地の崩壊に伴う土石等の堆積により
建築物の地上部に作用すると想定される力)

土砂災害防止法施行令第二条の基準に該当する区域



土砂災害防止法
施行令第三条の
基準に該当する
区域

土石等の堆積の高さが3mを超える区域



それ以外の区域



±

縮尺

1:2,000

自然現象
の種類

告示番号

告示年月日

急傾斜地の崩壊

箇所番号

箇所名

所在地

1719

脇之谷内(1)

富山県氷見市仏生寺

土砂災害警戒区域等の指定の公示に係る図書

横断測線の区間	土石等の移動により建築物の地上部に作用すると想定される力				土石等の堆積により建築物の地上部に作用すると想定される力				横断測線の区間	土石等の移動により建築物の地上部に作用すると想定される力				土石等の堆積により建築物の地上部に作用すると想定される力			
	土石等の(移動)高さが1m以下の場合、土石等の移動による力が100kN/m ² を超える区域		それ以外の区域		土石等の堆積の高さが3mを超える区域		それ以外の区域			土石等の(移動)高さが1m以下の場合、土石等の移動による力が100kN/m ² を超える区域		それ以外の区域		土石等の堆積の高さが3mを超える区域		それ以外の区域	
	力の大きさのうち最大のもの (kN/m ²)	土石等の高さ(m)	力の大きさのうち最大のもの (kN/m ²)	土石等の高さ(m)	力の大きさのうち最大のもの (kN/m ²)	土石等の高さ(m)	力の大きさのうち最大のもの (kN/m ²)	土石等の高さ(m)		力の大きさのうち最大のもの (kN/m ²)	土石等の高さ(m)	力の大きさのうち最大のもの (kN/m ²)	土石等の高さ(m)	力の大きさのうち最大のもの (kN/m ²)	土石等の高さ(m)	力の大きさのうち最大のもの (kN/m ²)	土石等の高さ(m)
1~2	-	-	57.15	1.00	-	-	11.37	2.12	27~28	153.25	1.00	100.00	1.00	-	-	14.76	2.76
2~3	-	-	94.00	1.00	-	-	11.37	2.12	28~29	153.25	1.00	100.00	1.00	-	-	14.76	2.76
3~4	-	-	94.11	1.00	-	-	8.50	1.59									
4~5	163.26	1.00	100.00	1.00	-	-	15.90	2.97									
5~6	168.95	1.00	100.00	1.00	16.58	3.10	16.50	3.00									
6~7	168.95	1.00	100.00	1.00	16.58	3.10	16.50	3.00									
7~8	167.42	1.00	100.00	1.00	16.44	3.10	16.50	3.00									
8~9	167.35	1.00	100.00	1.00	-	-	15.71	2.94									
9~10	119.16	1.00	100.00	1.00	-	-	9.89	1.85									
10~11	-	-	78.91	1.00	-	-	10.67	1.99									
11~12	-	-	79.91	1.00	-	-	10.67	1.99									
12~13	-	-	70.69	1.00	-	-	9.12	1.70									
13~14	-	-	71.73	1.00	-	-	10.95	2.05									
14~15	-	-	71.73	1.00	-	-	10.95	2.05									
15~16	-	-	-	-	-	-	-	-									
16~17	142.34	1.00	100.00	1.00	-	-	11.86	2.22									
17~18	142.34	1.00	100.00	1.00	-	-	12.85	2.40									
18~19	141.64	1.00	100.00	1.00	-	-	12.85	2.40									
19~20	141.64	1.00	100.00	1.00	-	-	11.84	2.21									
20~21	115.65	1.00	100.00	1.00	-	-	10.31	1.93									
21~22	115.63	1.00	100.00	1.00	-	-	10.75	2.01									
22~23	130.64	1.00	100.00	1.00	-	-	11.32	2.11									
23~24	137.92	1.00	100.00	1.00	-	-	12.04	2.25									
24~25	137.92	1.00	100.00	1.00	-	-	12.04	2.25									
25~26	137.79	1.00	100.00	1.00	-	-	11.24	2.10									
26~27	131.50	1.00	100.00	1.00	-	-	12.01	2.24									

様式-5(急) 建築物の構造の規制に必要な衝撃に関する事項	自然現象の種類	急傾斜地の崩壊	区域番号	1719
	告示番号		区域の名称	脇之谷内(1)
	告示年月日		所在地	富山県氷見市仏生寺