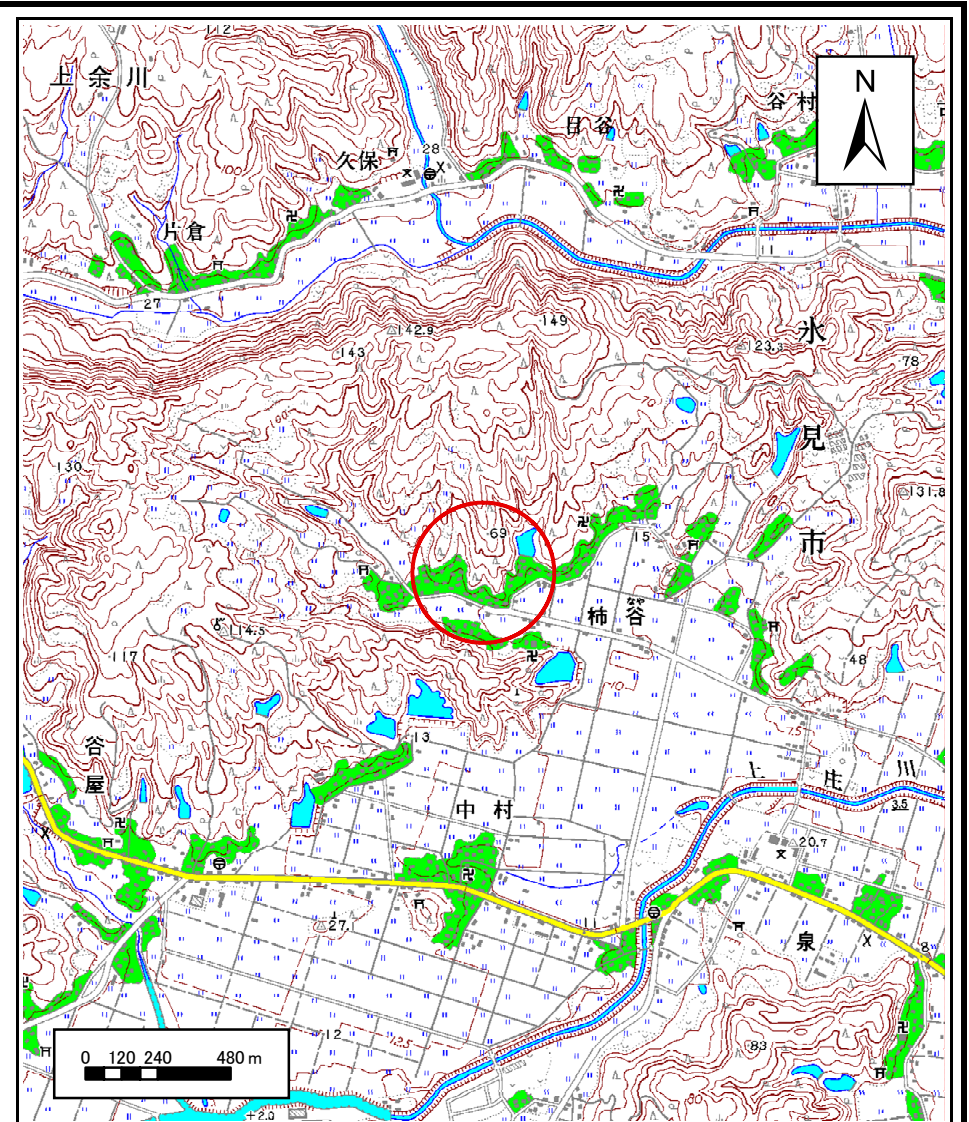
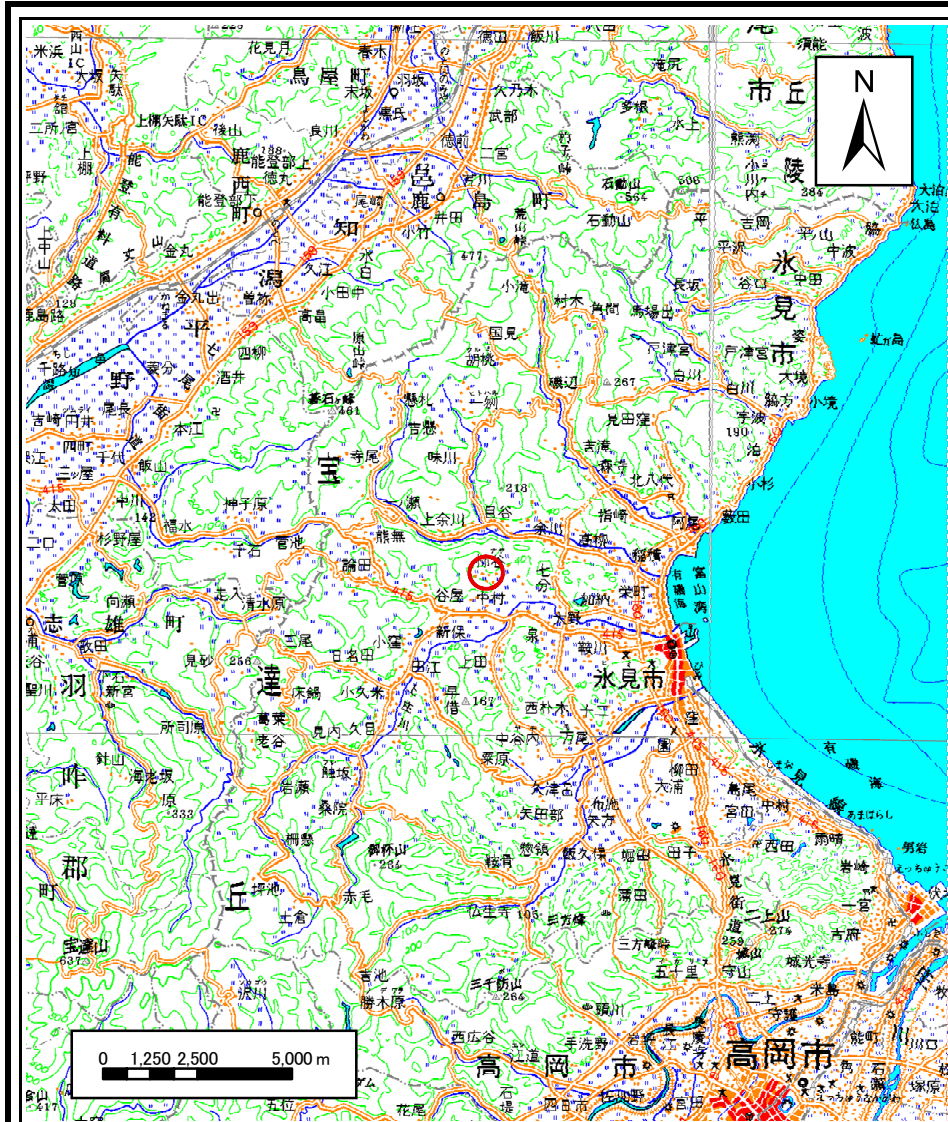


# 土砂災害警戒区域等の指定の公示に係る図書(その1)



様式-1(急)

土砂災害警戒区域・土砂災害特別警戒区域  
位置図

自然現象の種類

箇所番号

箇所名

所在地

急傾斜地の崩壊

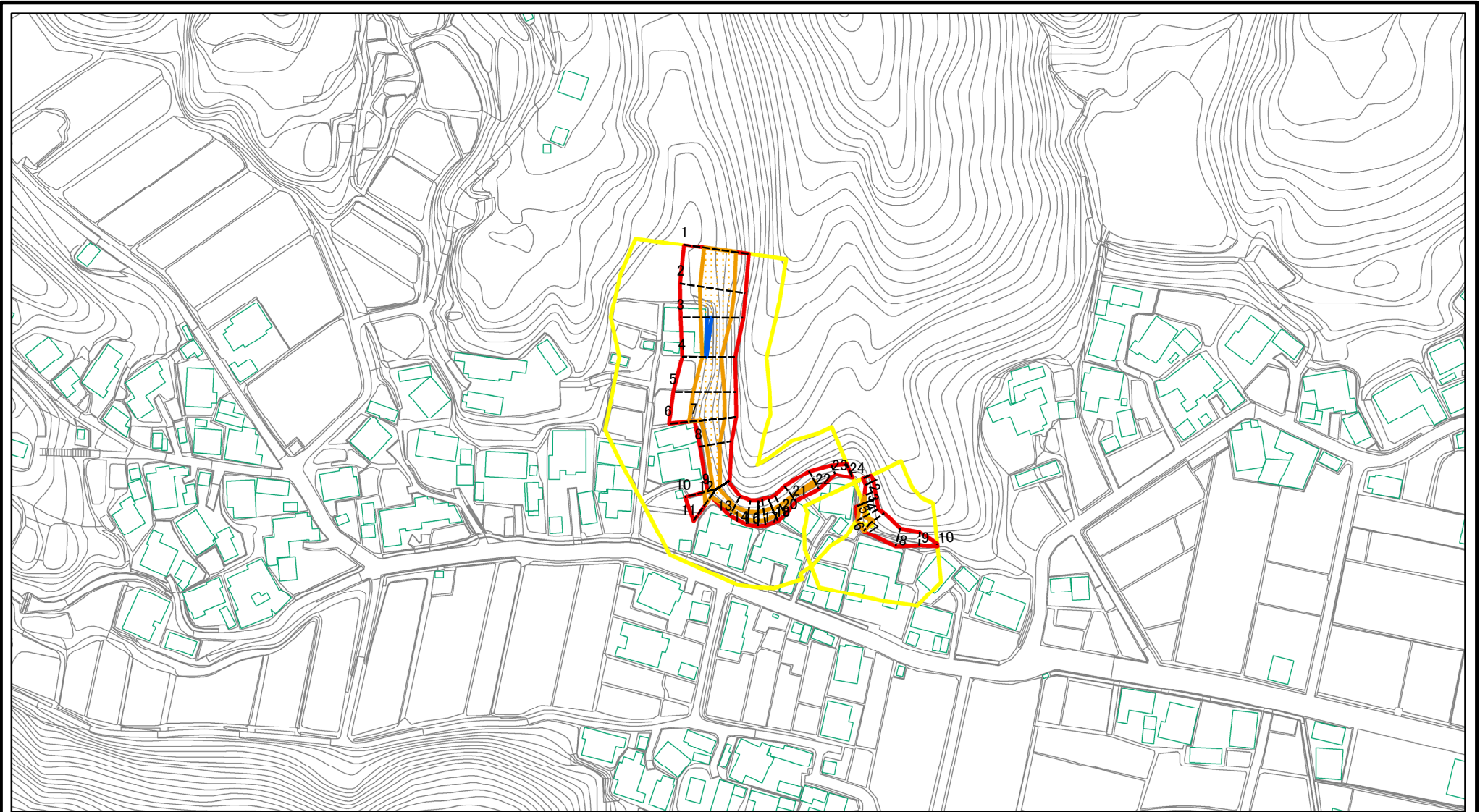
1744

柿谷(5)

富山県氷見市柿谷

この地図は、国土地理院長の承認を得て、同院発行の数値地図20000(地図画像)及び数値地図25000(地図画像)を複製したものである。(承認番号 平19総複 第778号)

# 土砂災害警戒区域等の指定の公示に係る図書(その2)



図中の数字は横断測線番号を示す

様式-2(急)

土砂災害警戒区域・土砂災害特別警戒区域  
区域図(その1)

土砂災害防止法施行令第二条の基準に該当する区域

土砂災害防止法  
施行令第三条の  
基準に該当する  
区域



縮尺

1:2,500

自然現象  
の種類

告示番号

告示年月日

急傾斜地の崩壊

箇所番号

箇所名

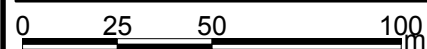
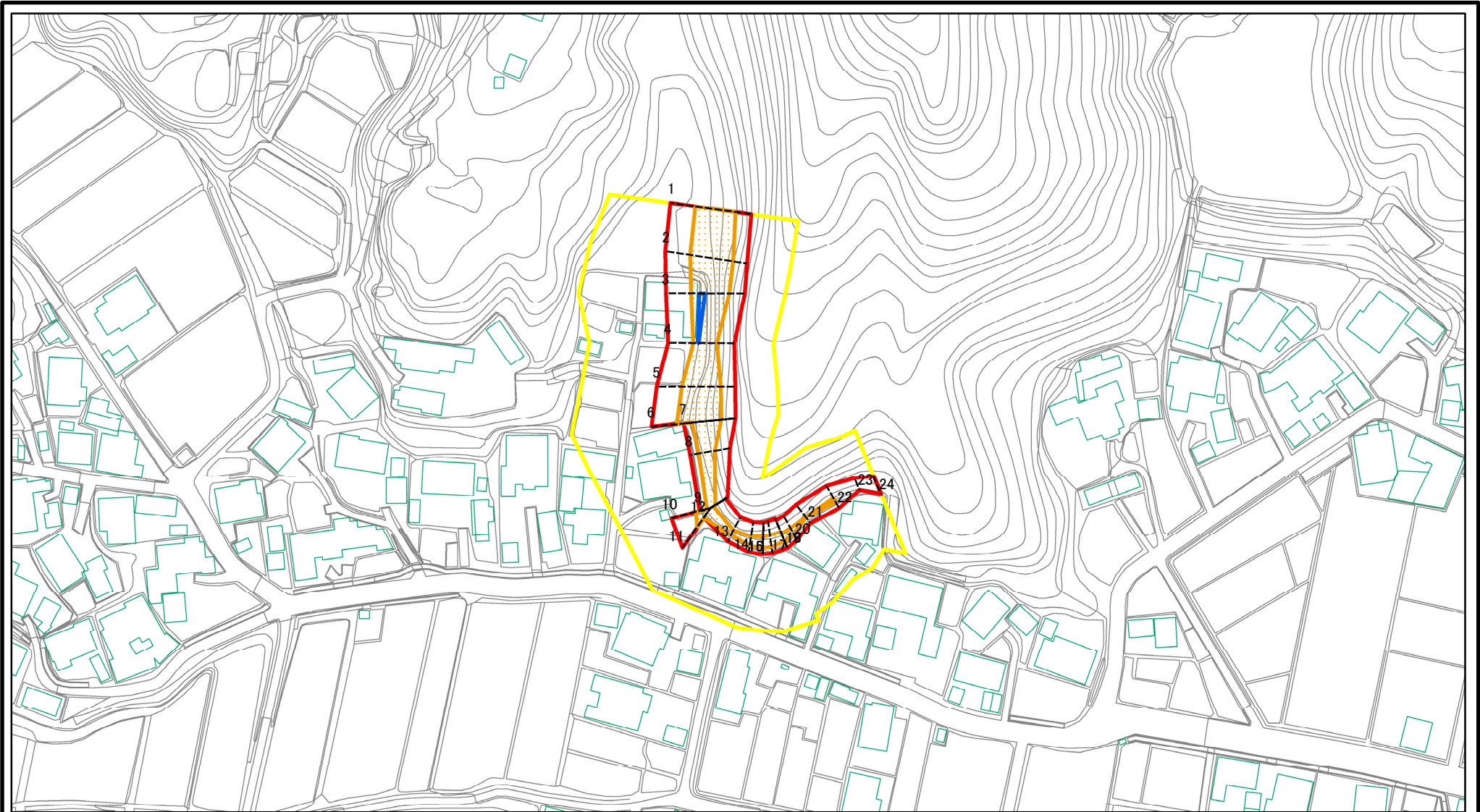
所在地

1744

柿谷(5)

富山県氷見市柿谷

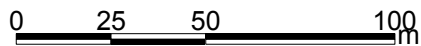
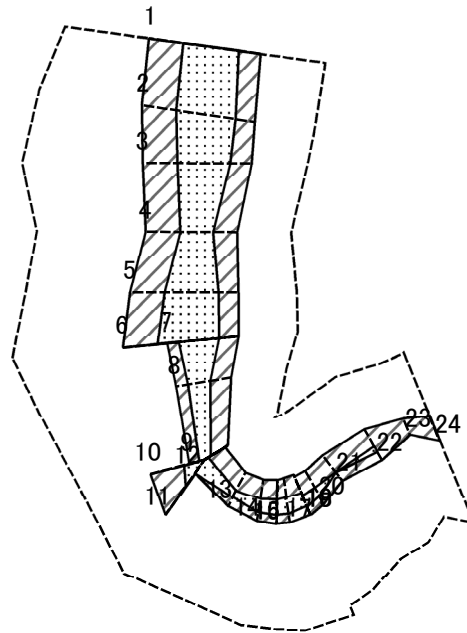
# 土砂災害警戒区域等の指定の公示に係る図書(その2-1)



図中の数字は横断測線番号を示す

<b>様式-2-1(急)</b> <b>土砂災害警戒区域・土砂災害特別警戒区域</b> <b>区域図(その2)</b>	土砂災害防止法施行令第二条の基準に該当する区域		N 縮尺 1:2,000	自然現象の種類	急傾斜地の崩壊	箇所番号	1744-1
	土砂災害防止法施行令第三条の基準に該当する区域			告示番号		箇所名	柿谷(5)
	それ以外の区域			告示年月日		所在地	富山県水見市柿谷

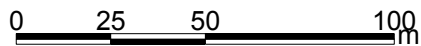
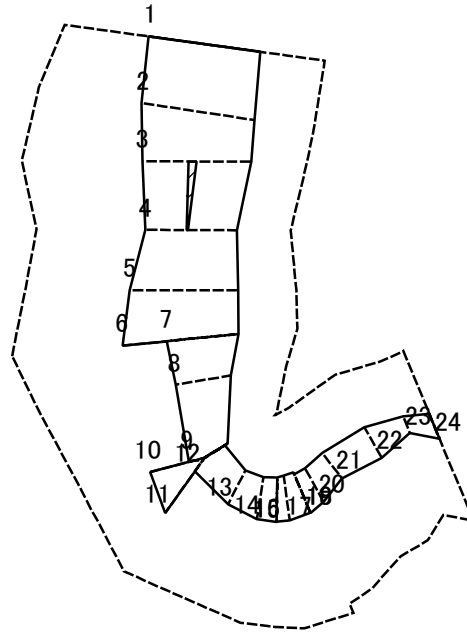
# 土砂災害警戒区域等の指定の公示に係る図書(その2-2)



図中の数字は横断測線番号を示す

<b>様式-2-2(急)</b> 土砂災害特別警戒区域の区域区分図 (急傾斜地の崩壊に伴う土石等の移動により 建築物の地上部に作用すると想定される力)	土砂災害防止法施行令第二条の基準に該当する区域		N  縮尺 1:2,000	自然現象の種類	急傾斜地の崩壊	箇所番号	1744-1
	土砂災害防止法施行令第三条の基準に該当する区域			告示番号		箇所名	柿谷(5)
	それ以外の区域			告示年月日		所在地	富山県氷見市柿谷

# 土砂災害警戒区域等の指定の公示に係る図書(その2-3)



図中の数字は横断測線番号を示す

様式-2-3(急)  
土砂災害特別警戒区域の区域区分図  
(急傾斜地の崩壊に伴う土石等の堆積により  
建築物の地上部に作用すると想定される力)

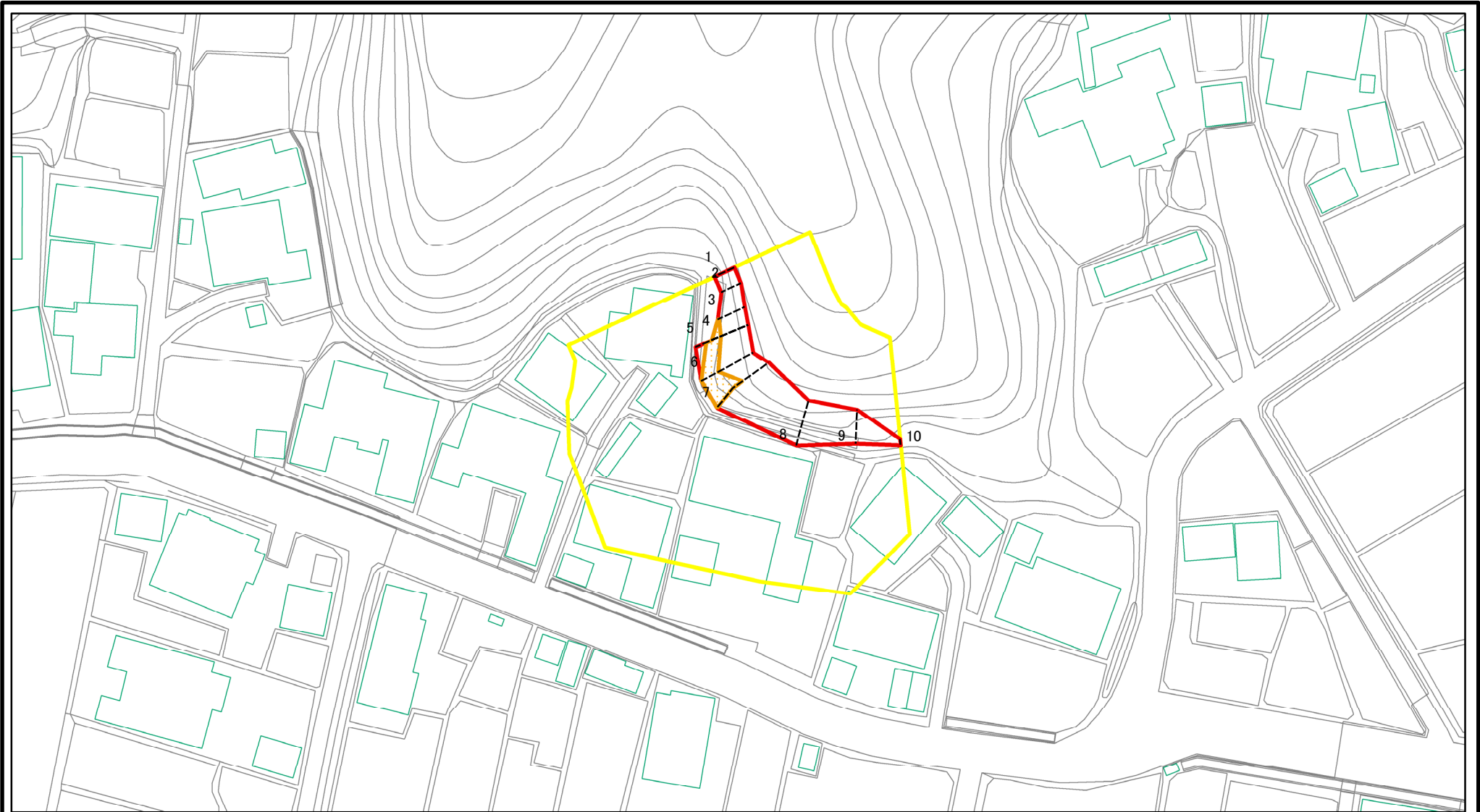
土砂災害防止法 施行令第三条の 基準に該当する 区域	土砂災害防止法施行令第二条の基準に該当する区域		N 縮尺 1:2,000	自然現象の種類	急傾斜地の崩壊	箇所番号	1744-1
	土石等の堆積の高さが3mを超える区域			告示番号		箇所名	柿谷(5)
	それ以外の区域			告示年月日		所在地	富山県氷見市柿谷

## 土砂災害警戒区域等の指定の公示に係る図書(その3)

横断測線の区間	土石等の移動により建築物の地上部に作用すると想定される力				土石等の堆積により建築物の地上部に作用すると想定される力				横断測線の区間	土石等の移動により建築物の地上部に作用すると想定される力				土石等の堆積により建築物の地上部に作用すると想定される力			
	土石等の(移動)高さが1m以下の場合、土石等の移動による力が100kN/m <sup>2</sup> を超える区域		それ以外の区域		土石等の堆積の高さが3mを超える区域		それ以外の区域			土石等の(移動)高さが1m以下の場合、土石等の移動による力が100kN/m <sup>2</sup> を超える区域		それ以外の区域		土石等の堆積の高さが3mを超える区域		それ以外の区域	
1 ~ 2	148.07	1.00	100.00	1.00	-	-	15.13	2.83	~								
2 ~ 3	148.07	1.00	100.00	1.00	-	-	16.05	3.00	~								
3 ~ 4	143.96	1.00	100.00	1.00	17.25	3.22	16.05	3.00	~								
4 ~ 5	145.35	1.00	100.00	1.00	-	-	16.05	3.00	~								
5 ~ 6	149.68	1.00	100.00	1.00	-	-	15.65	2.92	~								
6 ~ 7	149.68	1.00	100.00	1.00	-	-	15.38	2.87	~								
7 ~ 8	144.46	1.00	100.00	1.00	-	-	14.10	2.64	~								
8 ~ 9	128.97	1.00	100.00	1.00	-	-	14.10	2.64	~								
9 ~ 10	127.43	1.00	100.00	1.00	-	-	13.57	2.54	~								
10 ~ 11	132.75	1.00	100.00	1.00	-	-	13.57	2.54	~								
11 ~ 12	132.75	1.00	100.00	1.00	-	-	12.79	2.39	~								
12 ~ 13	125.61	1.00	100.00	1.00	-	-	12.93	2.42	~								
13 ~ 14	118.55	1.00	100.00	1.00	-	-	12.93	2.42	~								
14 ~ 15	120.16	1.00	100.00	1.00	-	-	12.15	2.27	~								
15 ~ 16	120.16	1.00	100.00	1.00	-	-	11.88	2.22	~								
16 ~ 17	121.40	1.00	100.00	1.00	-	-	12.05	2.25	~								
17 ~ 18	121.40	1.00	100.00	1.00	-	-	12.21	2.28	~								
18 ~ 19	119.44	1.00	100.00	1.00	-	-	12.21	2.28	~								
19 ~ 20	115.98	1.00	100.00	1.00	-	-	12.12	2.27	~								
20 ~ 21	113.84	1.00	100.00	1.00	-	-	13.37	2.50	~								
21 ~ 22	109.14	1.00	100.00	1.00	-	-	13.37	2.50	~								
22 ~ 23	-	-	100.00	1.00	-	-	12.34	2.31	~								
23 ~ 24	-	-	100.00	1.00	-	-	9.71	1.82	~								
~									~								

様式-3(急) 建築物の構造の規制に必要な衝撃に関する事項	自然現象の種類	急傾斜地の崩壊	箇所番号	1744-1
	告示番号		箇所名	柿谷(5)
	告示年月日		所在地	富山県氷見市柿谷

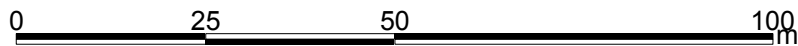
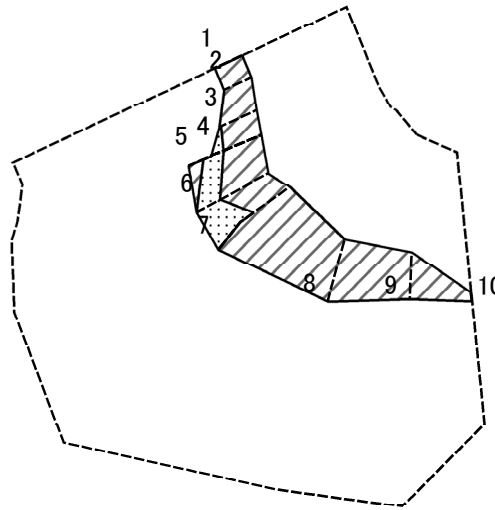
# 土砂災害警戒区域等の指定の公示に係る図書(その2-1)



図中の数字は横断測線番号を示す

様式-2-1(急) 土砂災害警戒区域・土砂災害特別警戒区域 区域図(その2)	土砂災害防止法施行令第二条の基準に該当する区域		N 縮尺 1:1,000	自然現象の種類	急傾斜地の崩壊	箇所番号	1744-2
	土砂災害防止法施行令第三条の基準に該当する区域			告示番号		箇所名	柿谷(5)
	それ以外の区域			告示年月日		所在地	富山県水見市柿谷

# 土砂災害警戒区域等の指定の公示に係る図書(その2-2)

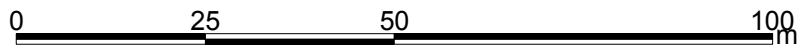
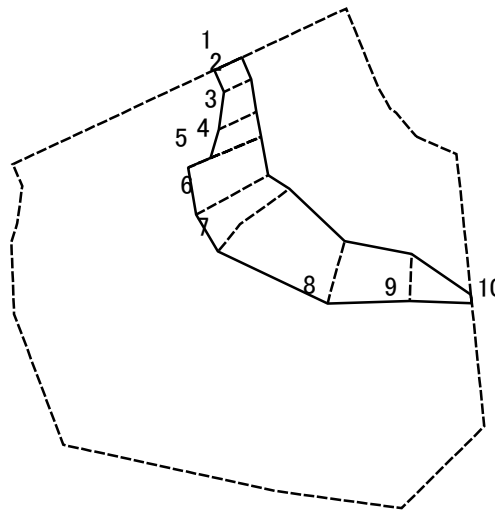


図中の数字は横断測線番号を示す

<b>様式-2-2(急)</b> 土砂災害特別警戒区域の区域区分図 (急傾斜地の崩壊に伴う土石等の移動により 建築物の地上部に作用すると想定される力)	土砂災害防止法施行令第二条の基準に該当する区域		N 縮尺 1:1,000	自然現象の種類	急傾斜地の崩壊	箇所番号	1744-2
	土砂災害防止法施行令第三条の基準に該当する区域			告示番号		箇所名	柿谷(5)
	それ以外の区域			告示年月日		所在地	富山県氷見市柿谷



# 土砂災害警戒区域等の指定の公示に係る図書(その2-3)



図中の数字は横断測線番号を示す

様式-2-3(急)  
土砂災害特別警戒区域の区域区分図  
(急傾斜地の崩壊に伴う土石等の堆積により  
建築物の地上部に作用すると想定される力)

土砂災害防止法施行令第二条の基準に該当する区域



自然現象  
の種類

急傾斜地の崩壊

箇所番号

1744-2

土砂災害防止法  
施行令第三条の  
基準に該当する  
区域

土石等の堆積の高さが3mを超える区域



縮尺

告示番号

箇所名

柿谷(5)

それ以外の区域



1:1,000

告示年月日

所在地

富山県氷見市柿谷

