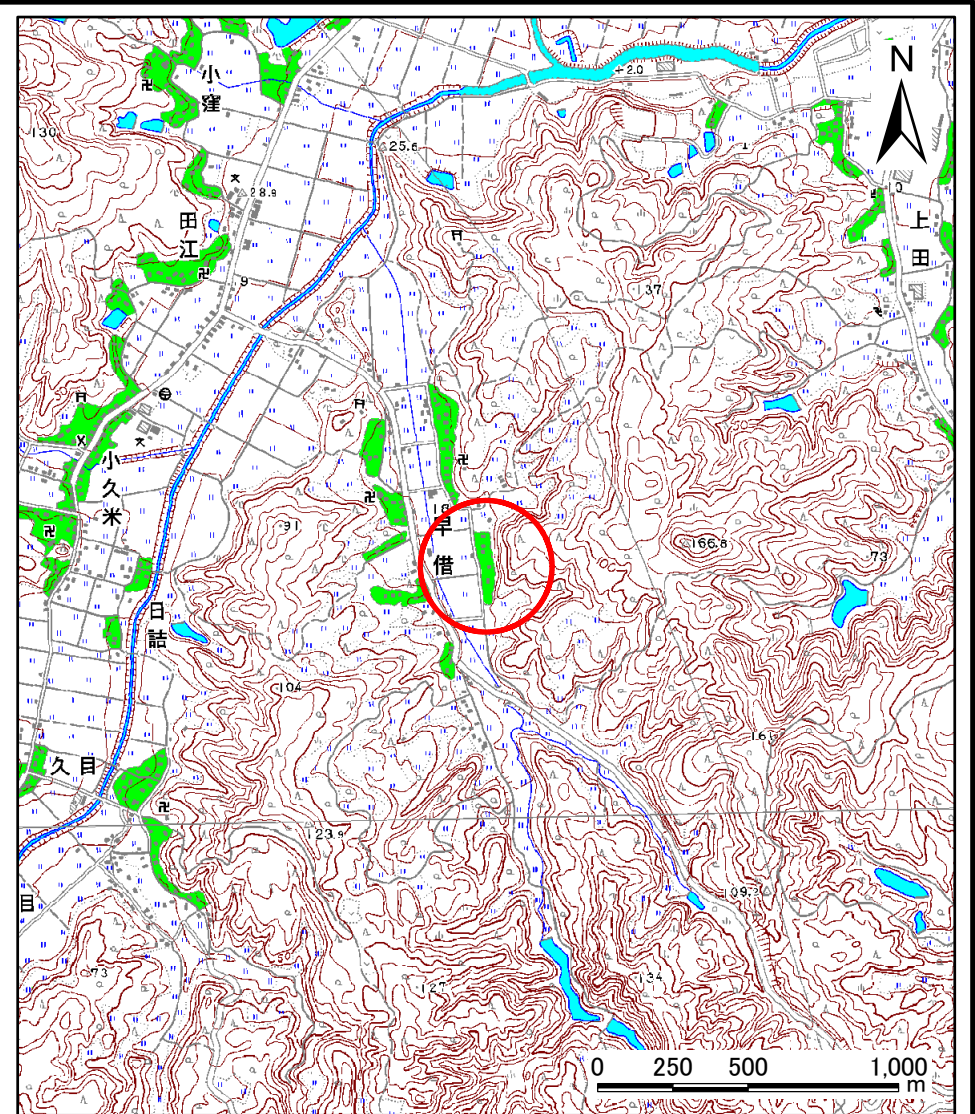
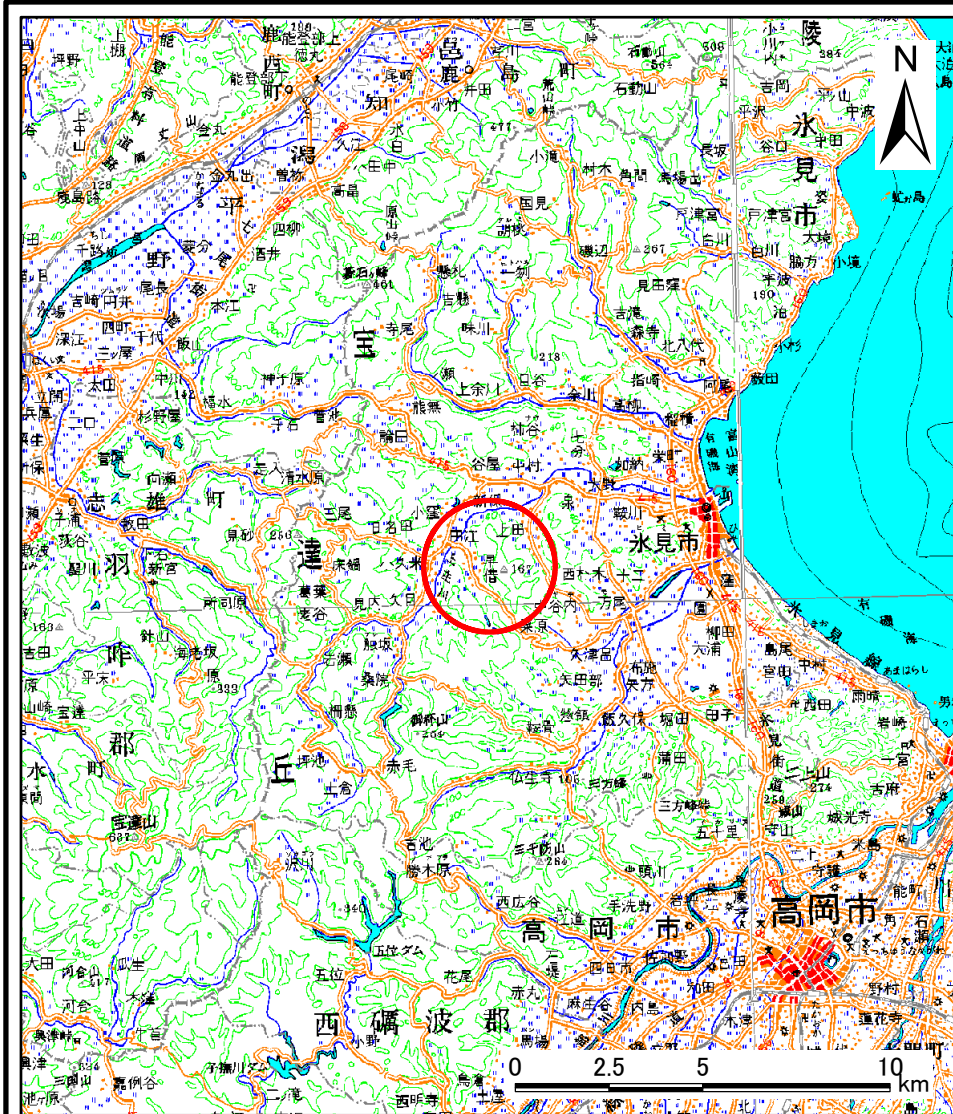


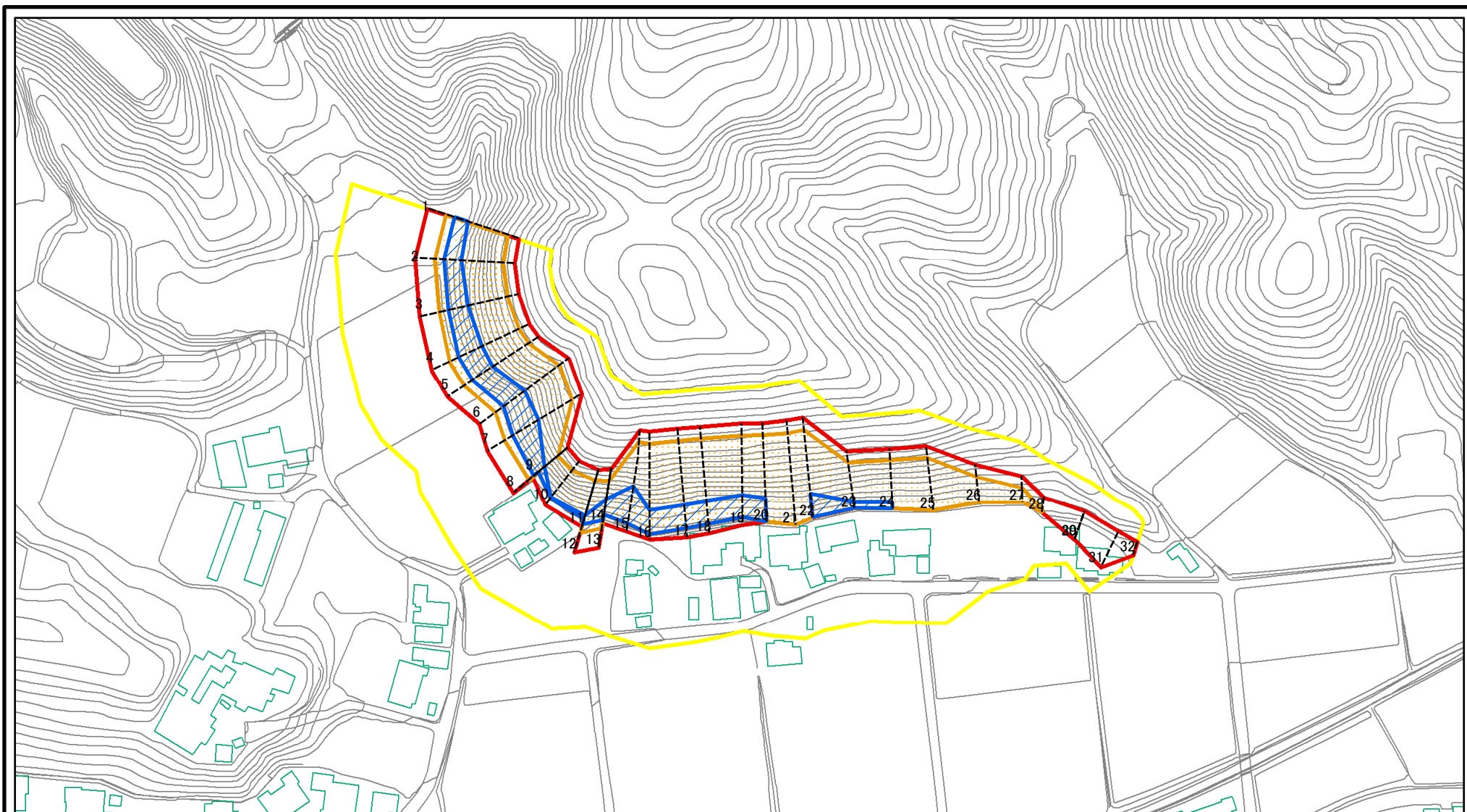
土砂災害警戒区域等の指定の公示に係る図書(その1)



様式-1(急) 土砂災害警戒区域・土砂災害特別警戒区域 位置図	自然現象の種類	急傾斜地の崩壊
	箇所番号	1785
	箇所名	早借(4)
	所在地	富山県氷見市早借

この地図は、国土地理院長の承認を得て、同院発行の数値地図20000(地図画像)及び数値地図25000(地図画像)を複製したものである。(承認番号 平18総複、第600号)

土砂災害警戒区域等の指定の公示に係る図書(その2)



0 25 50 100
m

図中の数字は横断測線番号を示す

様式-2(急)

土砂災害警戒区域・土砂災害特別警戒区域

区域図(その1)

土砂災害防止法施行令第二条の基準に該当する区域

土砂災害防止法
施行令第三条の
基準に該当する
区域



縮尺
1:2,500

自然現象
の種類

告示番号

告示年月日

急傾斜地の崩壊

箇所番号

箇所名

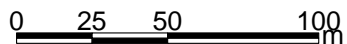
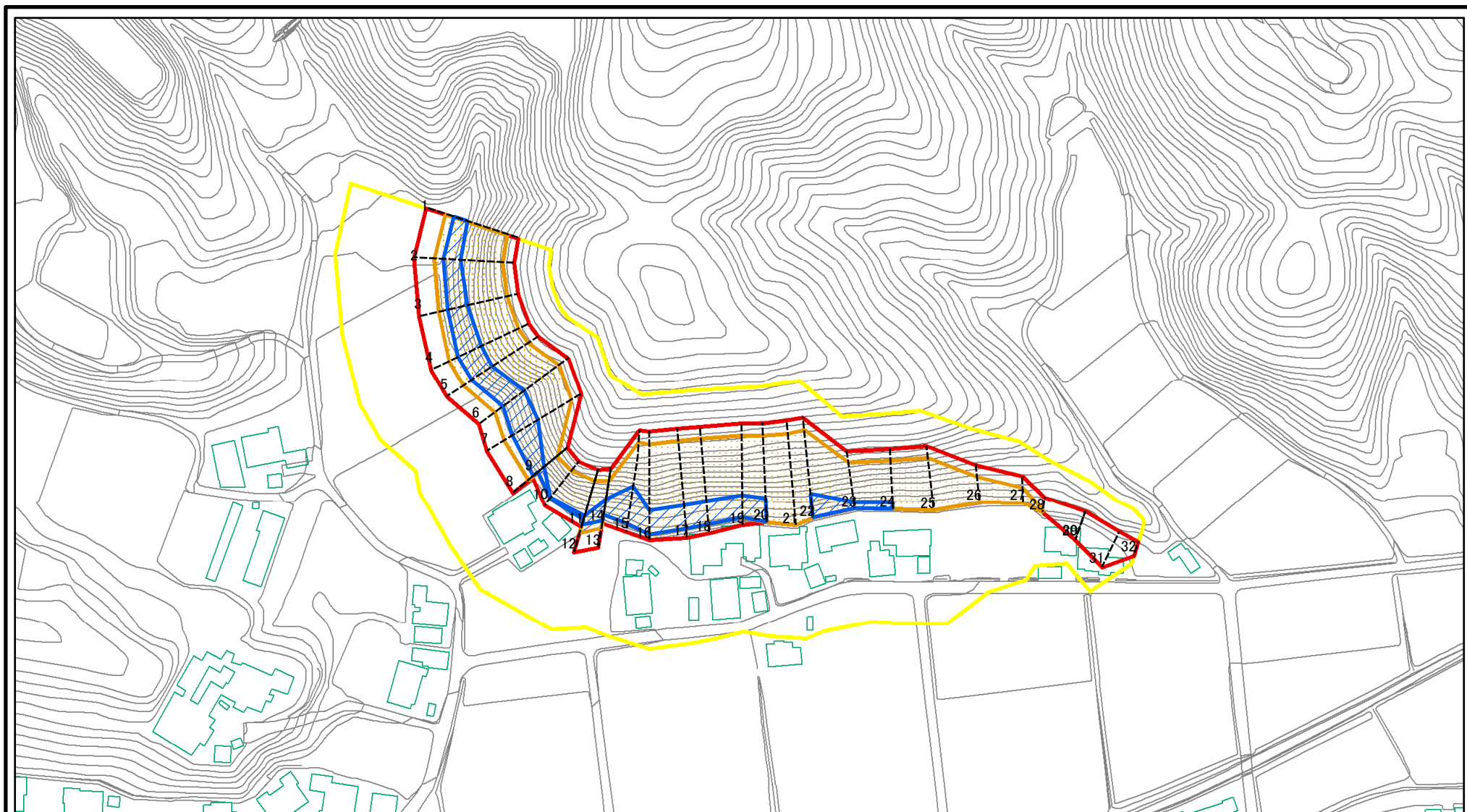
所在地

1785

早借(4)

富山県氷見市早借

土砂災害警戒区域等の指定の公示に係る図書(その2-1)



図中の数字は横断測線番号を示す

様式-2-1(急)

土砂災害警戒区域・土砂災害特別警戒区域

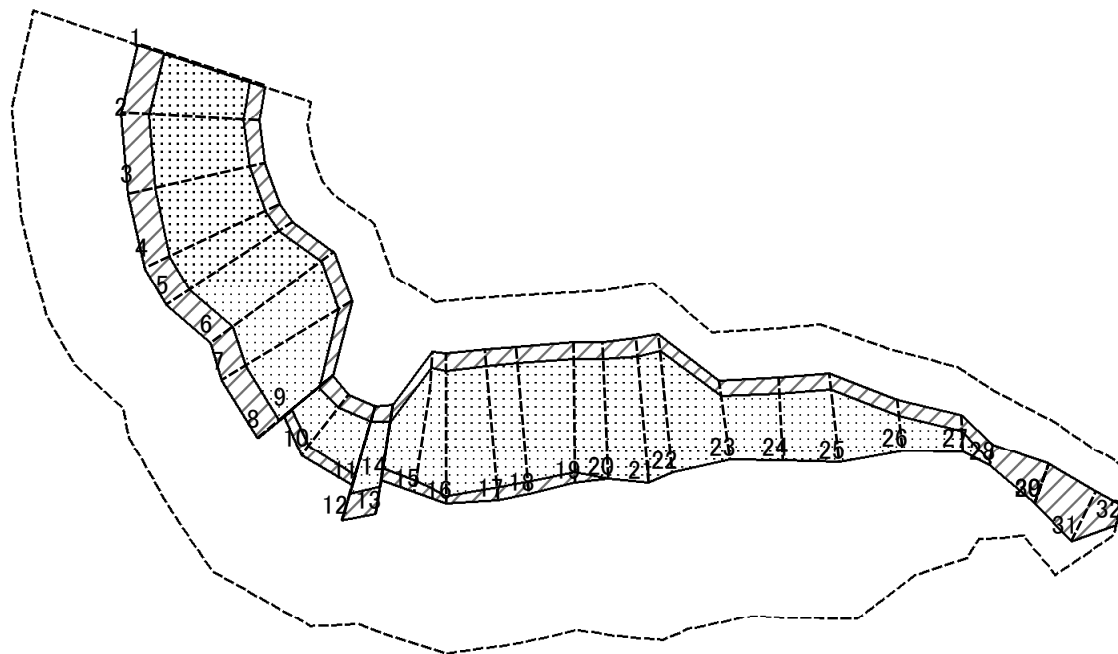
区域図(その2)

土砂災害防止法施行令第二条の基準に該当する区域	
土砂災害防止法施行令第三条の基準に該当する区域	
それ以外の区域	

z	自然現象の種類
縮尺	告示番号
1:2,500	告示年月日

急傾斜地の崩壊	箇所番号	1785
	箇所名	早借(4)
	所在地	富山県氷見市早借

土砂災害警戒区域等の指定の公示に係る図書(その2-2)



0 25 50 100 m

図中の数字は横断測線番号を示す

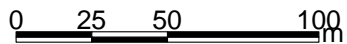
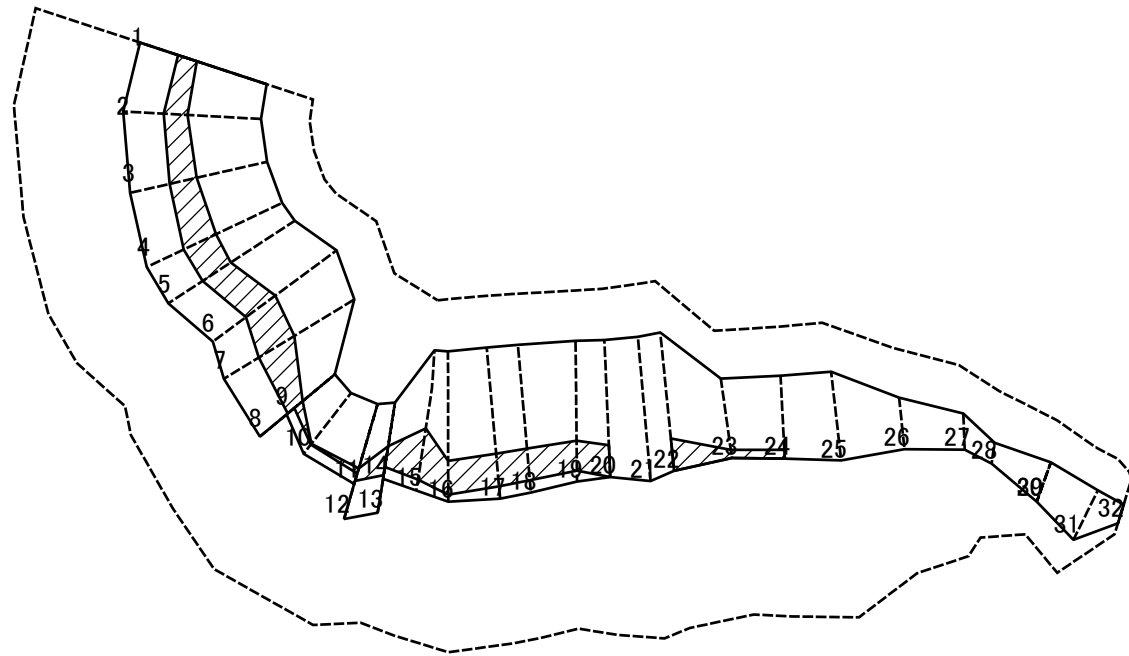
様式-2-2(急)
土砂災害特別警戒区域の区域区分図
(急傾斜地の崩壊に伴う土石等の移動により
建築物の地上部に作用すると想定される力)

土砂災害防止法施行令第二条の基準に該当する区域	
土砂災害防止法施行令第三条の基準に該当する区域	
それ以外の区域	

	自然現象の種類
縮尺	告示番号
1:2,500	告示年月日

急傾斜地の崩壊	箇所番号	1785
	箇所名	早借(4)
	所在地	富山県氷見市早借

土砂災害警戒区域等の指定の公示に係る図書(その2-3)



図中の数字は横断測線番号を示す

様式-2-3(急)
土砂災害特別警戒区域の区域区分図
(急傾斜地の崩壊に伴う土石等の堆積により
建築物の地上部に作用すると想定される力)

土砂災害防止法施行令第二条の基準に該当する区域	
土砂災害防止法施行令第三条の基準に該当する区域	
それ以外の区域	

	縮尺
	1:2,500

自然現象の種類	急傾斜地の崩壊
告示番号	
告示年月日	

箇所番号	1785
箇所名	早借(4)
所在地	富山県氷見市早借

土砂災害警戒区域等の指定の公示に係る図書(その3)

横断測線の区間	土石等の移動により建築物の地上部に作用すると想定される力				土石等の堆積により建築物の地上部に作用すると想定される力				横断測線の区間	土石等の移動により建築物の地上部に作用すると想定される力				土石等の堆積により建築物の地上部に作用すると想定される力			
	土石等の(移動)高さが1m以下の場合、土石等の移動による力が100kN/m ² を超える区域		それ以外の区域		土石等の堆積の高さが3mを超える区域		それ以外の区域			土石等の(移動)高さが1m以下の場合、土石等の移動による力が100kN/m ² を超える区域		それ以外の区域		土石等の堆積の高さが3mを超える区域		それ以外の区域	
	力の大きさのうち最大のもの(kN/m ²)	土石等の高さ(m)	力の大きさのうち最大のもの(kN/m ²)	土石等の高さ(m)	力の大きさのうち最大のもの(kN/m ²)	土石等の高さ(m)	力の大きさのうち最大のもの(kN/m ²)	土石等の高さ(m)		力の大きさのうち最大のもの(kN/m ²)	土石等の高さ(m)	力の大きさのうち最大のもの(kN/m ²)	土石等の高さ(m)	力の大きさのうち最大のもの(kN/m ²)	土石等の高さ(m)	力の大きさのうち最大のもの(kN/m ²)	土石等の高さ(m)
1 ~ 2	168.1	1.0	100.0	1.0	17.37	3.2	16.05	3.0	27 ~ 28	130.5	1.0	100.0	1.0	-	-	12.04	2.2
2 ~ 3	169.3	1.0	100.0	1.0	17.51	3.3	16.05	3.0	28 ~ 29	-	-	100.0	1.0	-	-	13.30	2.5
3 ~ 4	171.1	1.0	100.0	1.0	17.51	3.3	16.05	3.0	29 ~ 30	-	-	96.0	1.0	-	-	13.30	2.5
4 ~ 5	171.1	1.0	100.0	1.0	17.41	3.3	16.05	3.0	30 ~ 31	-	-	100.0	1.0	-	-	13.30	2.5
5 ~ 6	170.7	1.0	100.0	1.0	17.12	3.2	16.05	3.0	31 ~ 32	-	-	100.0	1.0	-	-	11.74	2.2
6 ~ 7	172.5	1.0	100.0	1.0	17.71	3.3	16.05	3.0	~								
7 ~ 8	172.5	1.0	100.0	1.0	18.63	3.5	16.05	3.0	~								
8 ~ 9	149.6	1.0	100.0	1.0	18.63	3.5	16.05	3.0	~								
9 ~ 10	157.0	1.0	100.0	1.0	17.54	3.3	16.05	3.0	~								
10 ~ 11	160.7	1.0	100.0	1.0	17.54	3.3	16.05	3.0	~								
11 ~ 12	163.6	1.0	100.0	1.0	17.26	3.2	16.05	3.0	~								
12 ~ 13	163.6	1.0	100.0	1.0	18.25	3.4	16.05	3.0	~								
13 ~ 14	158.3	1.0	100.0	1.0	18.25	3.4	16.05	3.0	~								
14 ~ 15	172.2	1.0	100.0	1.0	18.25	3.4	16.05	3.0	~								
15 ~ 16	172.2	1.0	100.0	1.0	16.87	3.2	16.05	3.0	~								
16 ~ 17	168.3	1.0	100.0	1.0	16.30	3.0	16.05	3.0	~								
17 ~ 18	169.6	1.0	100.0	1.0	16.47	3.1	16.05	3.0	~								
18 ~ 19	171.3	1.0	100.0	1.0	16.76	3.1	16.05	3.0	~								
19 ~ 20	171.3	1.0	100.0	1.0	16.76	3.1	16.05	3.0	~								
20 ~ 21	169.0	1.0	100.0	1.0	-	-	16.05	3.0	~								
21 ~ 22	168.3	1.0	100.0	1.0	-	-	16.05	3.0	~								
22 ~ 23	168.3	1.0	100.0	1.0	16.74	3.1	16.05	3.0	~								
23 ~ 24	163.6	1.0	100.0	1.0	16.74	3.1	16.05	3.0	~								
24 ~ 25	163.6	1.0	100.0	1.0	-	-	16.05	3.0	~								
25 ~ 26	163.0	1.0	100.0	1.0	-	-	16.05	3.0	~								
26 ~ 27	142.7	1.0	100.0	1.0	-	-	12.40	2.3	~								

様式-3(急) 建築物の構造の規制に必要な衝撃に関する事項	自然現象の種類	急傾斜地の崩壊	箇所番号	1785
	告示番号		箇所名	早借(4)
	告示年月日		所在地	富山県氷見市早借