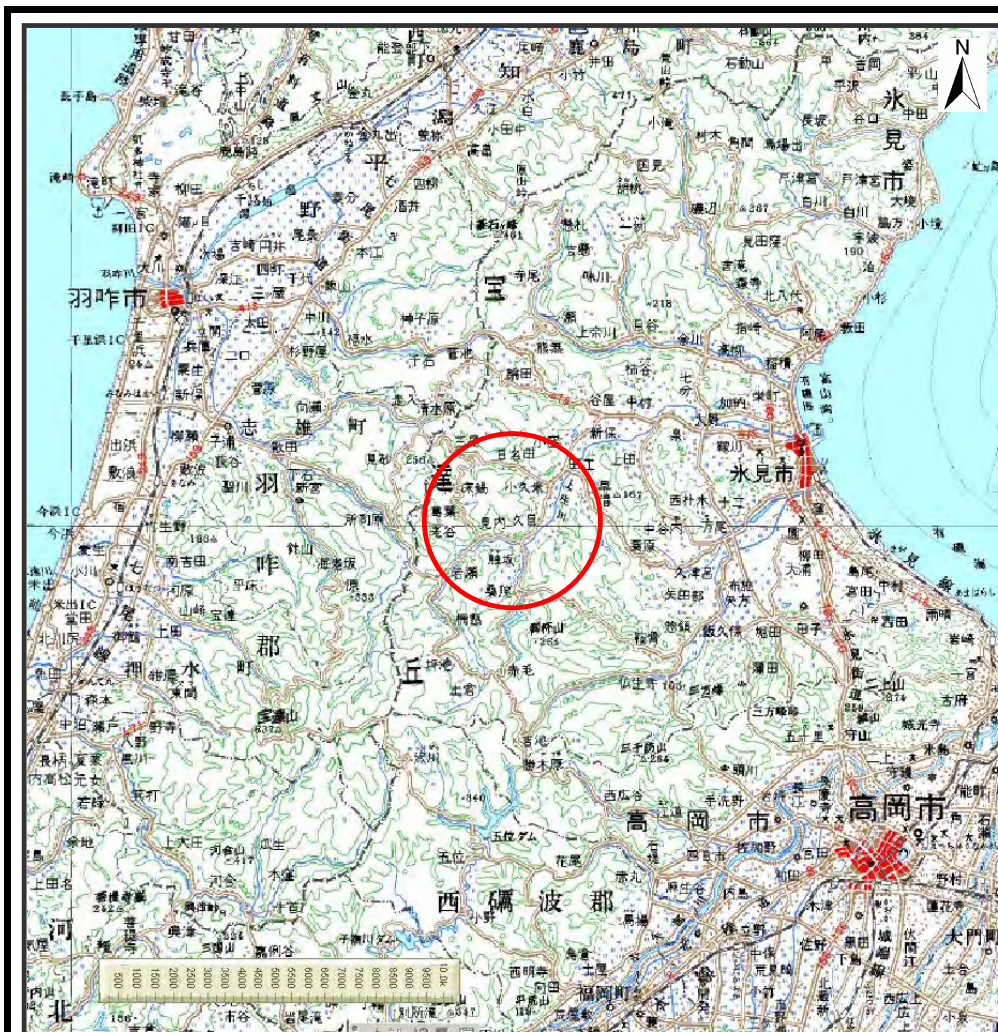
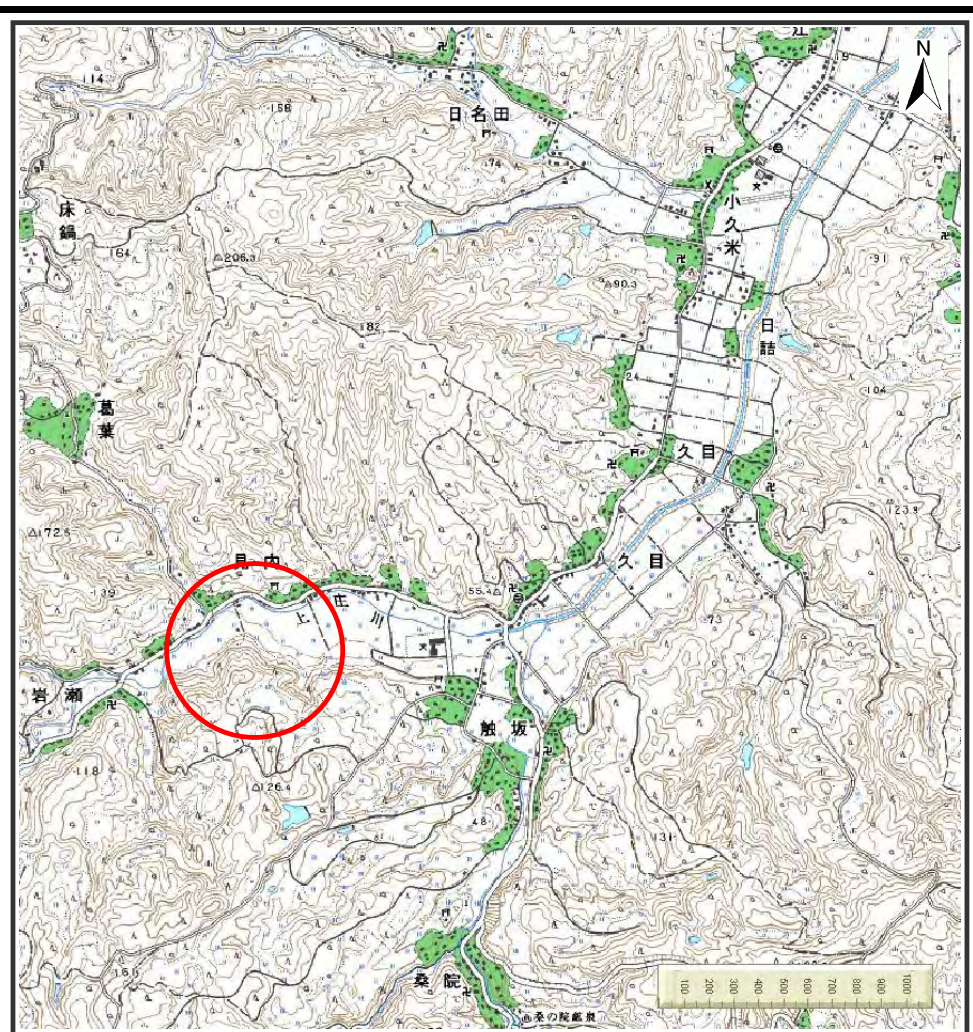


# 土砂災害警戒区域等の指定の公示に係る図書（その1）



(1/200,000)

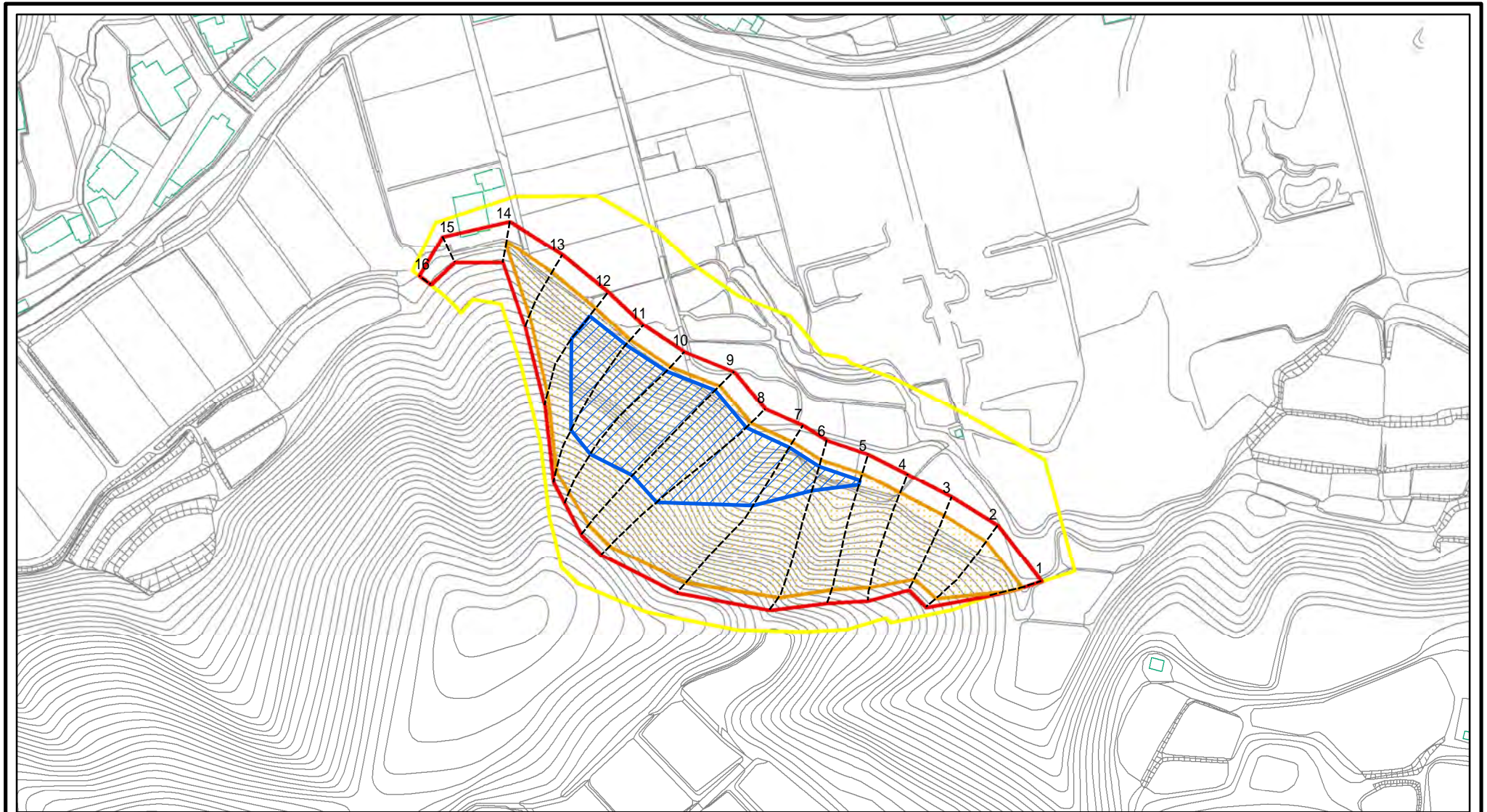


(1/25,000)

様式 - 1 (急) 土砂災害警戒区域・土砂災害特別警戒区域 位置図	自然現象の種類	急傾斜地の崩壊
	箇所番号	1932
	箇所名	見内(4)
	所在地	富山県見内市見内

この地図は、国土地理院長の承認を得て、同院発行の数値地図20000(地図画像)及び数値地図25000(地図画像)を複製したものである。(承認番号 平19総複、第778号)

# 土砂災害警戒区域等の指定の公示に係る図書(その2)



図中の数字は横断測線番号を示す

様式 - 2 (急)

土砂災害警戒区域・土砂災害特別警戒区域

区域図(その1)

土砂災害防止法施行令第二条の基準に該当する区域



N

自然現象の種類

急傾斜地の崩壊

箇所番号

1932

土砂災害防止法施行令第三条の基準に該当する区域



縮尺

告示番号

箇所名

見内(4)

土砂等の堆積の高さが3mを超える区域  
それ以外の区域



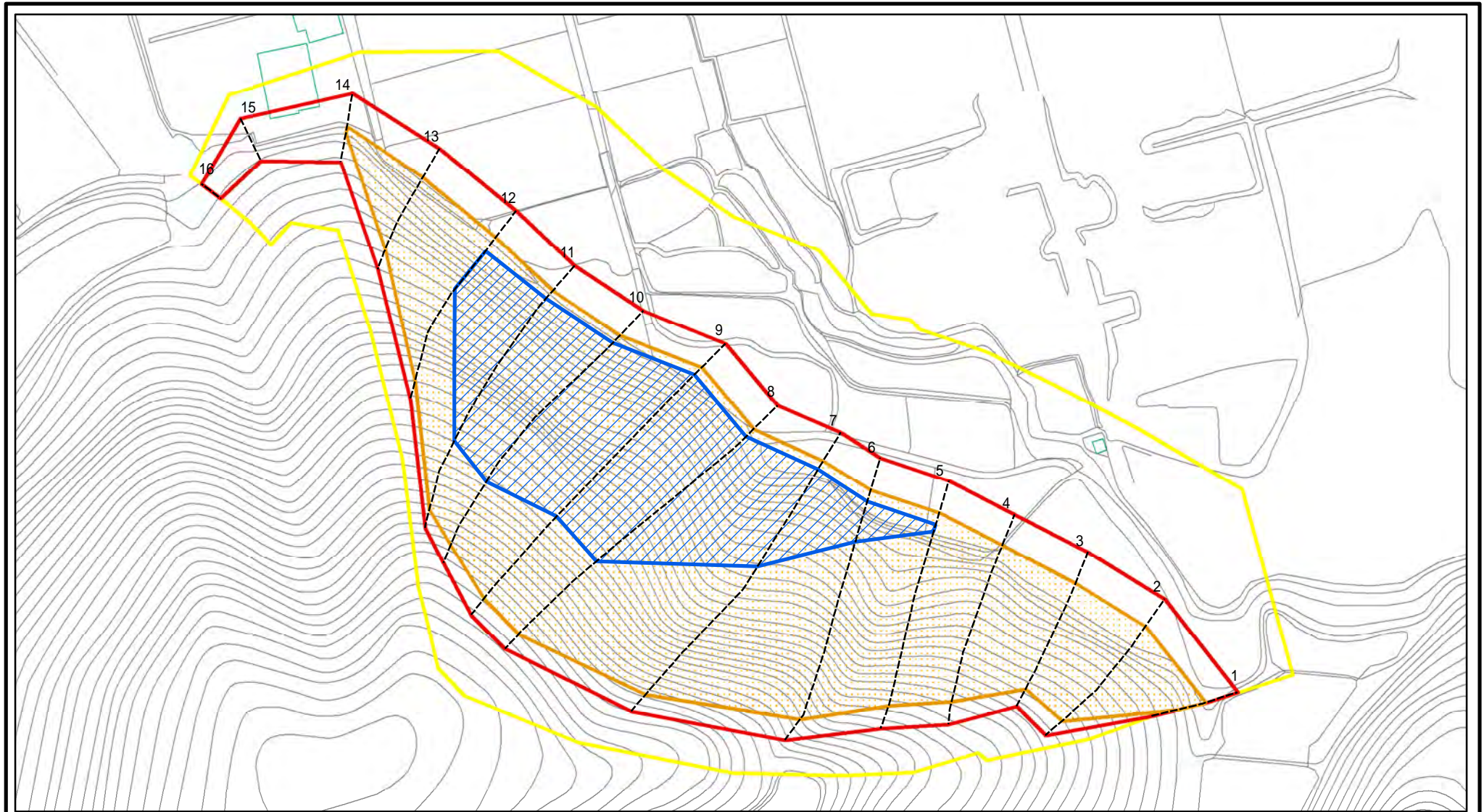
1:2,500

告示年月日

所在地

富山県水見市見内

# 土砂災害警戒区域等の指定の公示に係る図書(その2 - 1)



図中の数字は横断測線番号を示す

様式 - 2 - 1 (急)

土砂災害警戒区域・土砂災害特別警戒区域  
区域図(その2)

土砂災害防止法施行令第二条の基準に該当する区域



自然現象  
の種類

急傾斜地の崩壊

箇所番号

1932

土砂災害防止法  
施行令第三条の  
基準に該当する  
区域

土石等の(移動)高さが1m以下の場合、  
土石等の移動による力が100kN/mを超える区域



縮尺

告示番号

箇所名

見内(4)

土石等の堆積の高さが3mを超える区域



1:1,500

告示年月日

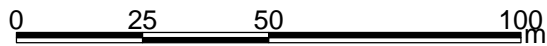
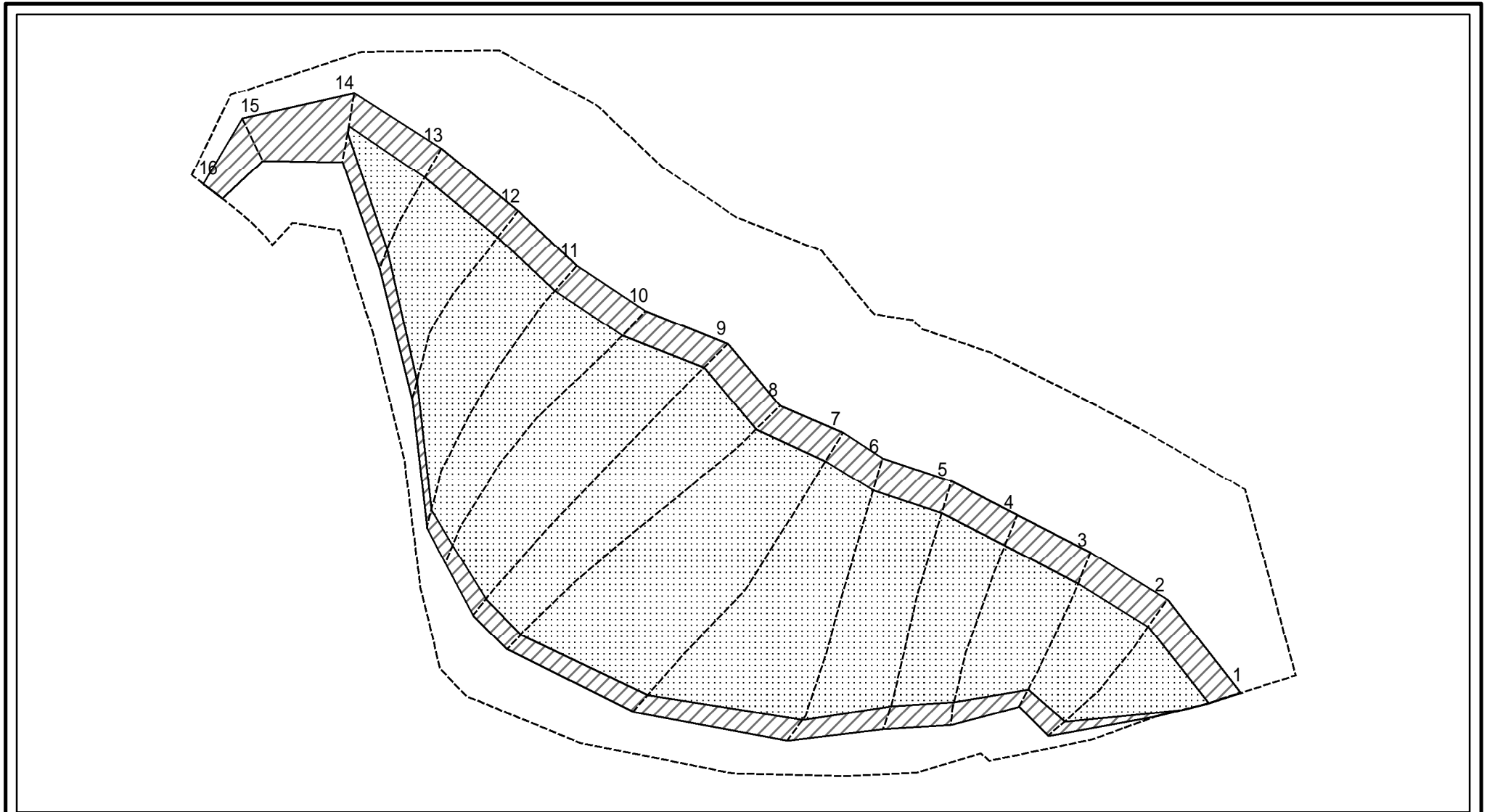
所在地

富山県氷見市見内

それ以外の区域



# 土砂災害警戒区域等の指定の公示に係る図書(その2 - 2)



図中の数字は横断測線番号を示す

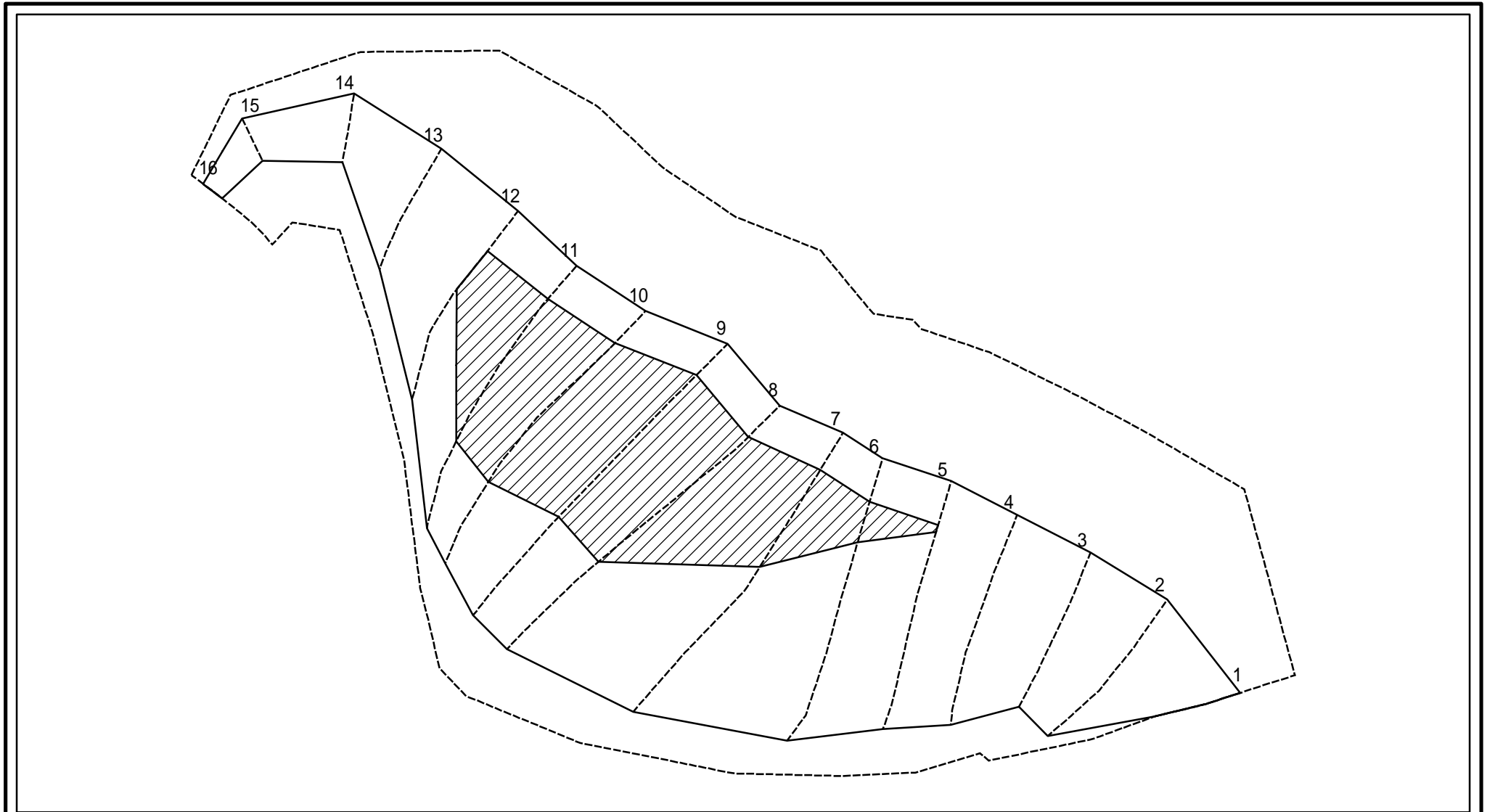
様式 - 2 - 2 (急)  
 土砂災害特別警戒区域の区域区分図  
 (急傾斜地の崩壊に伴う土石等の移動により  
 建築物の地上部に作用すると想定される力)

土砂災害防止法施行令第二条の基準に該当する区域	
土砂災害防止法 施行令第三条の 基準に該当する 区域	
それ以外の区域	

N	縮尺
1:1,500	

自然現象 の種類	急傾斜地の崩壊	箇所番号	1932
告示番号		箇所名	見内(4)
告示年月日		所在地	富山県氷見市見内

# 土砂災害警戒区域等の指定の公示に係る図書(その2 - 3)



0 25 50 100 m

図中の数字は横断測線番号を示す

様式 - 2 - 3 (急)  
 土砂災害特別警戒区域の区域区分図  
 (急傾斜地の崩壊に伴う土石等の堆積により  
 建築物の地上部に作用すると想定される力)

土砂災害防止法施行令第二条の基準に該当する区域



土砂災害防止法  
 施行令第三条の  
 基準に該当する  
 区域



それ以外の区域



縮尺

1:1,500

自然現象  
 の種類

告示番号

告示年月日

急傾斜地の崩壊

箇所番号

箇所名

所在地

1932

見内(4)

富山県氷見市見内

## 土砂災害警戒区域等の指定の公示に係る図書（その3）

横断測線の区間	土石等の移動により建築物の地上部に作用すると想定される力				土石等の堆積により建築物の地上部に作用すると想定される力				横断測線の区間	土石等の移動により建築物の地上部に作用すると想定される力				土石等の堆積により建築物の地上部に作用すると想定される力			
	土石等の(移動)高さが1m以下の場合、土石等の移動による力が100kN/㎡を超える区域		それ以外の区域		土石等の堆積の高さが3mを超える区域		それ以外の区域			土石等の(移動)高さが1m以下の場合、土石等の移動による力が100kN/㎡を超える区域		それ以外の区域		土石等の堆積の高さが3mを超える区域		それ以外の区域	
	力の大きさのうち最大のもの(kN/㎡)	土石等の高さ(m)	力の大きさのうち最大のもの(kN/㎡)	土石等の高さ(m)	力の大きさのうち最大のもの(kN/㎡)	土石等の高さ(m)	力の大きさのうち最大のもの(kN/㎡)	土石等の高さ(m)		力の大きさのうち最大のもの(kN/㎡)	土石等の高さ(m)	力の大きさのうち最大のもの(kN/㎡)	土石等の高さ(m)	力の大きさのうち最大のもの(kN/㎡)	土石等の高さ(m)	力の大きさのうち最大のもの(kN/㎡)	土石等の高さ(m)
1 ~ 2	159.3	1.0	100.0	1.0	-	-	14.69	2.7	~								
2 ~ 3	165.1	1.0	100.0	1.0	-	-	15.40	2.9	~								
3 ~ 4	165.1	1.0	100.0	1.0	-	-	15.40	2.9	~								
4 ~ 5	161.4	1.0	100.0	1.0	-	-	16.05	3.0	~								
5 ~ 6	159.8	1.0	100.0	1.0	17.28	3.2	16.05	3.0	~								
6 ~ 7	167.4	1.0	100.0	1.0	19.59	3.7	16.05	3.0	~								
7 ~ 8	173.7	1.0	100.0	1.0	20.25	3.8	16.05	3.0	~								
8 ~ 9	173.7	1.0	100.0	1.0	20.25	3.8	16.05	3.0	~								
9 ~ 10	178.3	1.0	100.0	1.0	21.06	3.9	16.05	3.0	~								
10 ~ 11	178.3	1.0	100.0	1.0	21.08	3.9	16.05	3.0	~								
11 ~ 12	178.1	1.0	100.0	1.0	21.08	3.9	16.05	3.0	~								
12 ~ 13	172.5	1.0	100.0	1.0	-	-	16.05	3.0	~								
13 ~ 14	150.8	1.0	100.0	1.0	-	-	13.38	2.5	~								
14 ~ 15	-	-	100.0	1.0	-	-	10.08	1.9	~								
15 ~ 16	-	-	87.7	1.0	-	-	7.92	1.5	~								
~									~								
~									~								
~									~								
~									~								
~									~								
~									~								
~									~								
~									~								
~									~								
~									~								
~									~								
様式 - 3 (急) 建築物の構造の規制に必要な衝撃に関する事項	自然現象の種類		急傾斜地の崩壊		箇所番号		1932										
	告示番号				箇所名		見内(4)										
	告示年月日				所在地		富山県氷見市見内										