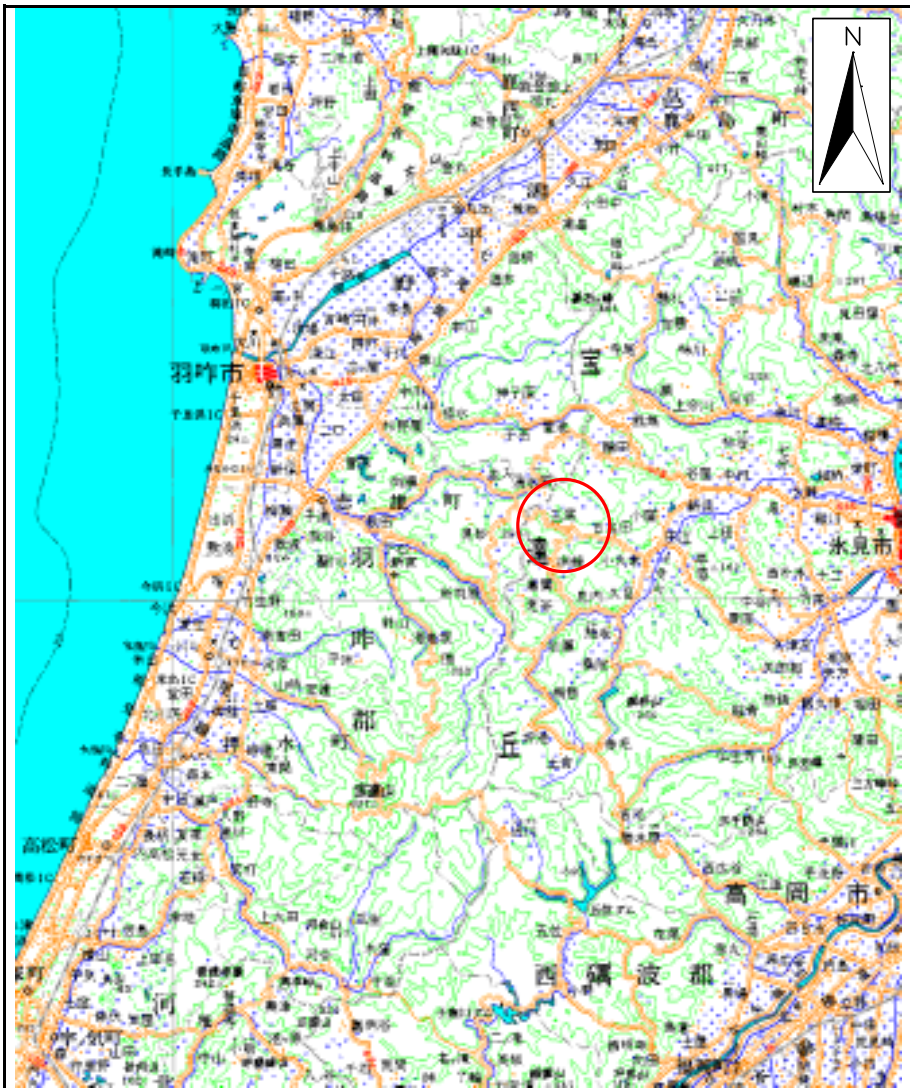
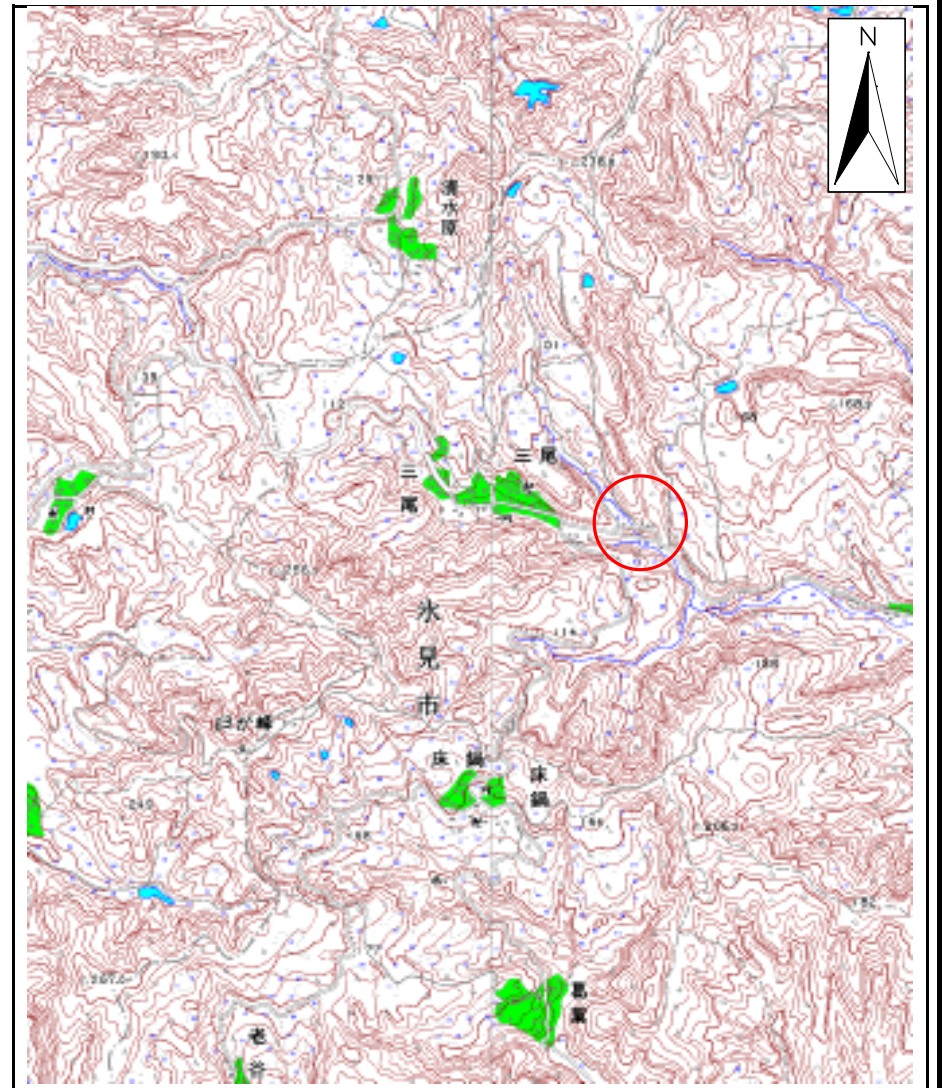


土砂災害警戒区域等の指定の公示に係る図書(その1)



(1/200,000)



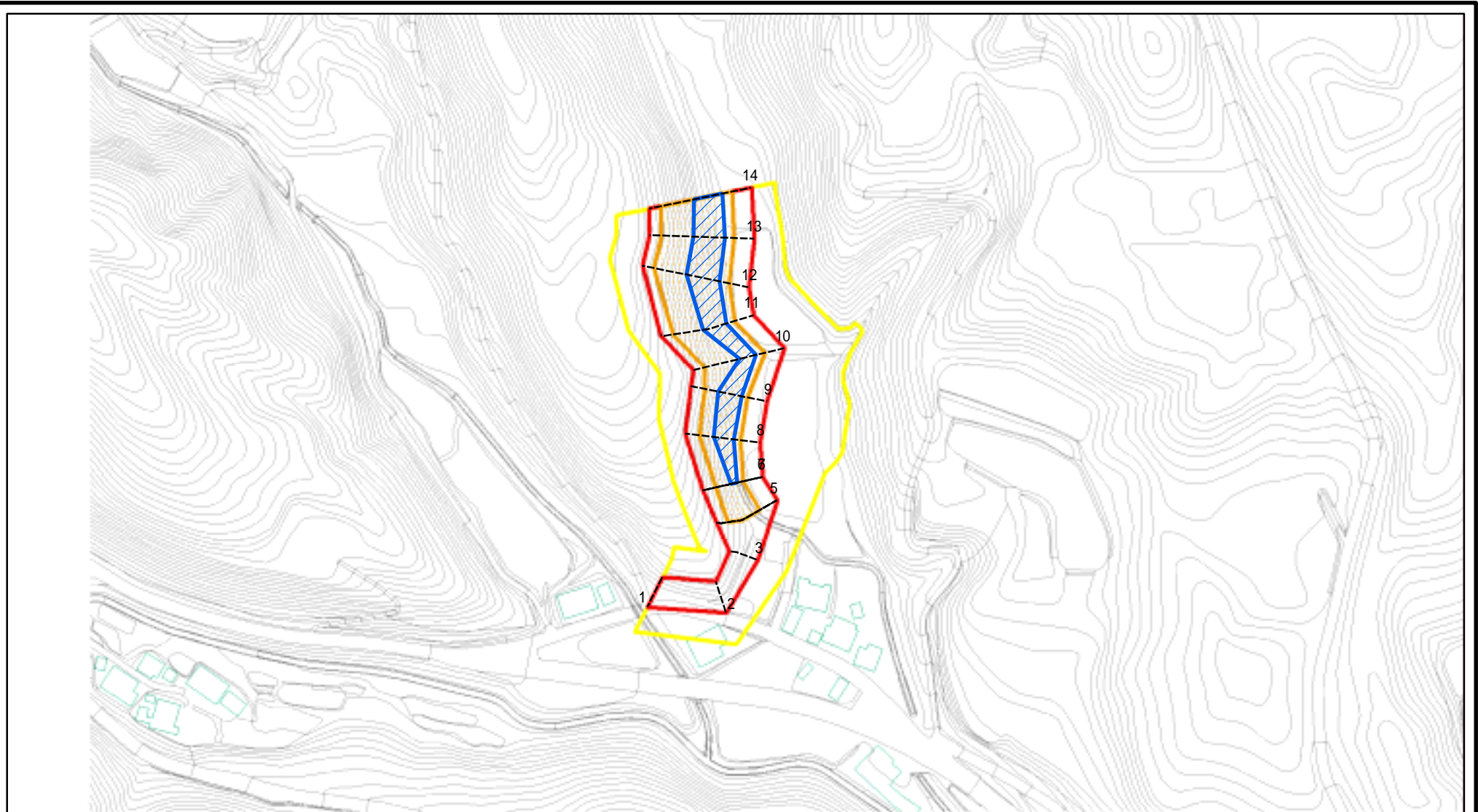
(1/25,000)

様式 - 1(急)
土砂災害警戒区域・土砂災害特別警戒区域 位置図

自然現象の種類	急傾斜地の崩壊
箇所番号	1936
箇所名	三尾(6)
所在地	富山県氷見市三尾

この地図は、国土地理院の承認を得て、同院発行の20万分の1・2万5千分の1の地形図を複製したものである。(承認番号 平18総複 第600号)

土砂災害警戒区域等の指定の公示に係る図書(その2)



図中の数字は横断測線番号を示す

様式 - 2(急)

土砂災害警戒区域・土砂災害特別警戒区域

区域図(その1)

土砂災害防止法施行令第二条の基準に該当する区域



土砂災害防止法
施行令第三条の
基準に該当する
区域



+

縮尺

1:2,500

自然現象
の種類

急傾斜地の崩壊

告示番号

告示年月日

箇所番号

1936

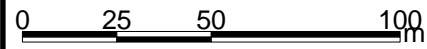
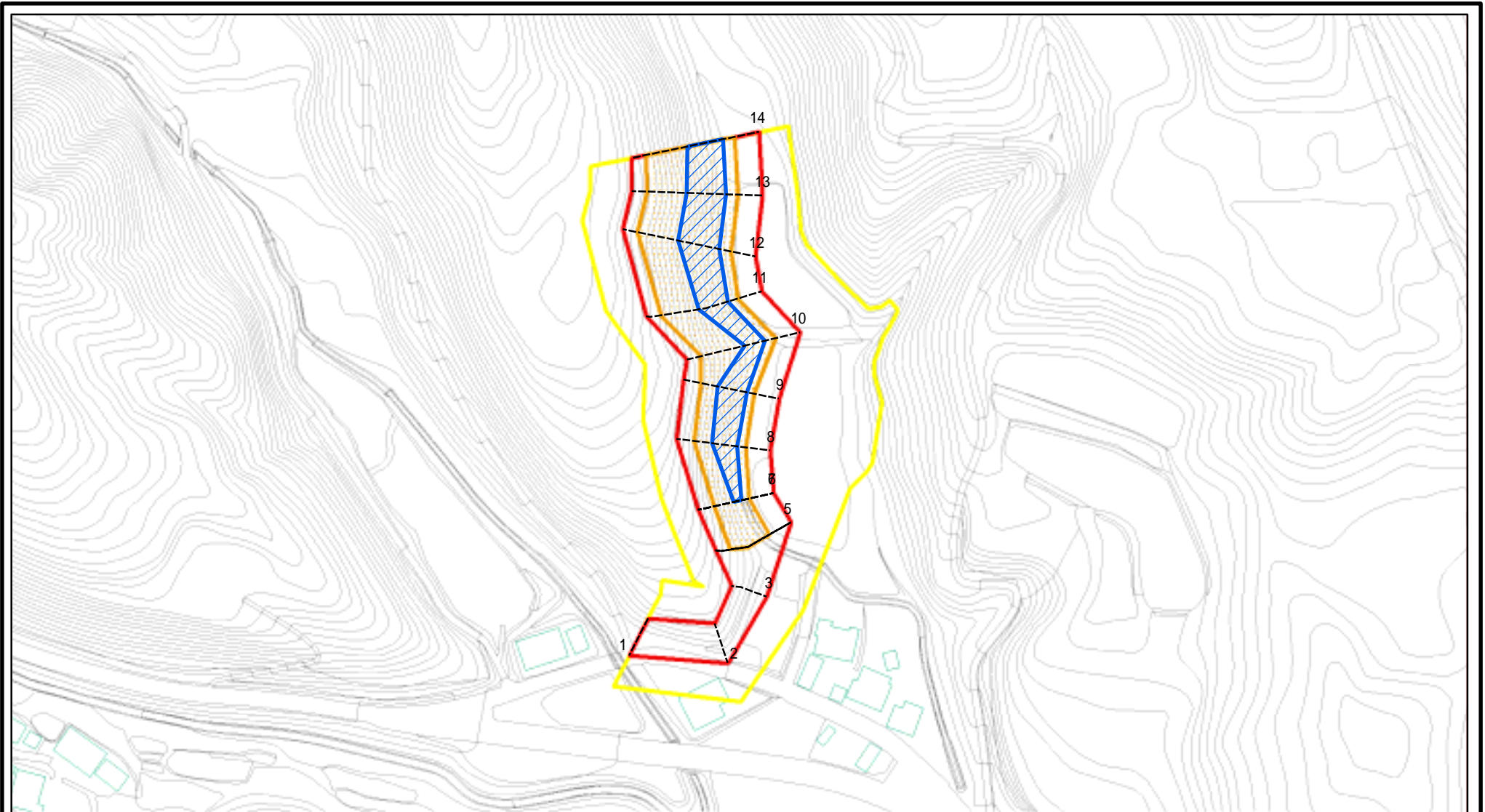
箇所名

三尾(6)

所在地

富山県水見市三尾

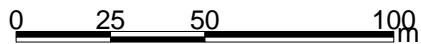
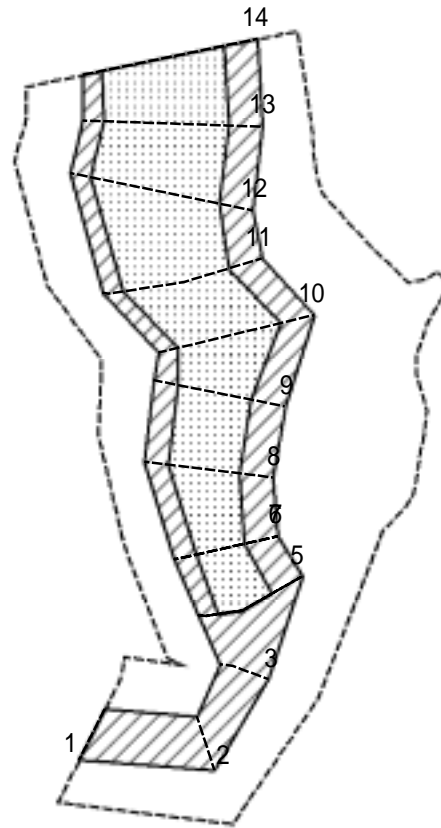
土砂災害警戒区域等の指定の公示に係る図書(その2 - 1)



図中の数字は横断測線番号を示す

様式 - 2 - 1 (急) 土砂災害警戒区域・土砂災害特別警戒区域 区域図(その2)	土砂災害防止法施行令第二条の基準に該当する区域		土 縮尺 1:2,000	自然現象の種類	急傾斜地の崩壊	箇所番号	1936
	土砂災害防止法施行令第三条の基準に該当する区域			告示番号		箇所名	三尾(6)
	それ以外の区域			告示年月日		所在地	富山県氷見市三尾

土砂災害警戒区域等の指定の公示に係る図書(その2 - 2)



図中の数字は横断測線番号を示す

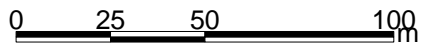
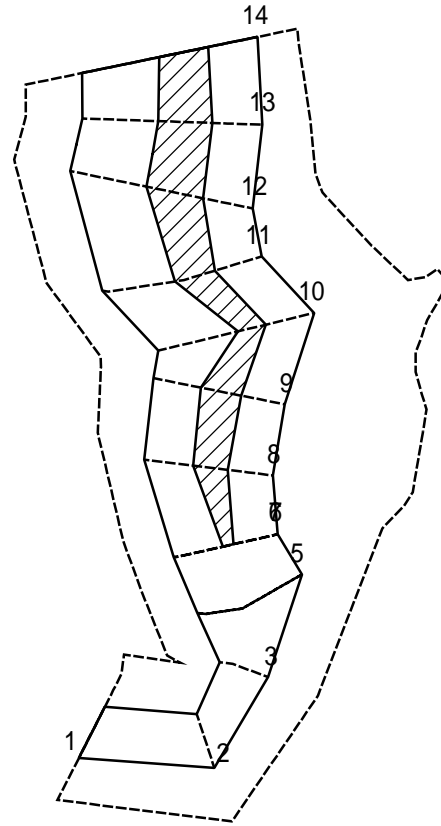
様式 - 2 - 2 (急)
 土砂災害特別警戒区域の区域区分図
 (急傾斜地の崩壊に伴う土石等の移動により
 建築物の地上部に作用すると想定される力)

土砂災害防止法施行令第二条の基準に該当する区域	
土砂災害防止法施行令第三条の基準に該当する区域	
それ以外の区域	

縮尺	±
	1:2,000

自然現象の種類	急傾斜地の崩壊	箇所番号	1936
告示番号		箇所名	三尾(6)
告示年月日		所在地	富山県氷見市三尾

土砂災害警戒区域等の指定の公示に係る図書(その2 - 3)



図中の数字は横断測線番号を示す

様式 - 2 - 3 (急)
 土砂災害特別警戒区域の区域区分図
 (急傾斜地の崩壊に伴う土石等の堆積により
 建築物の地上部に作用すると想定される力)

土砂災害防止法施行令第二条の基準に該当する区域	
土砂災害防止法 施行令第三条の 基準に該当する 区域	
それ以外の区域	

±
縮尺
1:2,000

自然現象
の種類
告示番号
告示年月日

急傾斜地の崩壊

箇所番号
箇所名
所在地

1936
三尾(6)
富山県氷見市三尾

土砂災害警戒区域等の指定の公示に係る図書(その3)

横断測線の区間	土石等の移動により建築物の地上部に作用すると想定される力				土石等の堆積により建築物の地上部に作用すると想定される力			
	土石等の(移動)高さが1m以下の場合、土石等の移動による力が100kN/m ² を超える区域		それ以外の区域		土石等の堆積の高さが3mを超える区域		それ以外の区域	
	力の大きさのうち最大のもの(kN/m ²)	土石等の高さ(m)	力の大きさのうち最大のもの(kN/m ²)	土石等の高さ(m)	力の大きさのうち最大のもの(kN/m ²)	土石等の高さ(m)	力の大きさのうち最大のもの(kN/m ²)	土石等の高さ(m)
1 ~ 2	-	-	100.00	1.00	-	-	13.43	2.51
2 ~ 3	-	-	98.57	1.00	-	-	13.74	2.57
3 ~ 4	-	-	100.00	1.00	-	-	13.74	2.57
4 ~ 5	144.46	1.00	100.00	1.00	-	-	12.01	2.24
5 ~ 6	144.46	1.00	100.00	1.00	-	-	16.05	3.00
6 ~ 7	140.36	1.00	100.00	1.00	16.35	3.06	16.05	3.00
7 ~ 8	150.44	1.00	100.00	1.00	18.36	3.43	16.05	3.00
8 ~ 9	150.63	1.00	100.00	1.00	19.41	3.63	16.05	3.00
9 ~ 10	166.73	1.00	100.00	1.00	19.41	3.63	16.05	3.00
10 ~ 11	166.73	1.00	100.00	1.00	18.35	3.43	16.05	3.00
11 ~ 12	171.36	1.00	100.00	1.00	18.35	3.43	16.05	3.00
12 ~ 13	171.36	1.00	100.00	1.00	18.13	3.39	16.05	3.00
13 ~ 14	170.35	1.00	100.00	1.00	18.13	3.39	16.05	3.00
~								
~								
~								
~								
~								
~								
~								
~								
~								
~								
~								
~								
~								
~								
~								
~								

様式 - 3 (急) 建築物の構造の規制に必要な衝撃に関する事項	自然現象の種類	急傾斜地の崩壊	箇所番号	1936
	告示番号		箇所名	三尾(6)
	告示年月日		所在地	富山県氷見市三尾