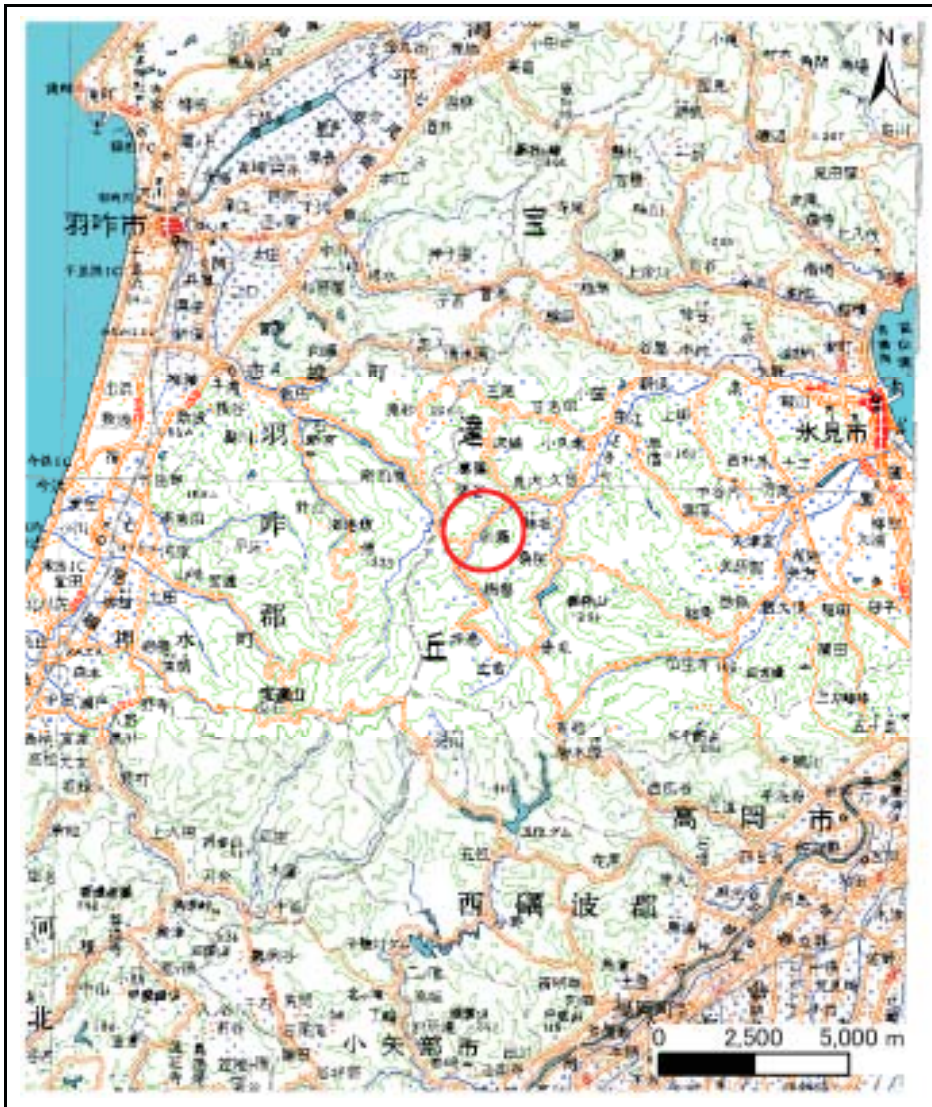
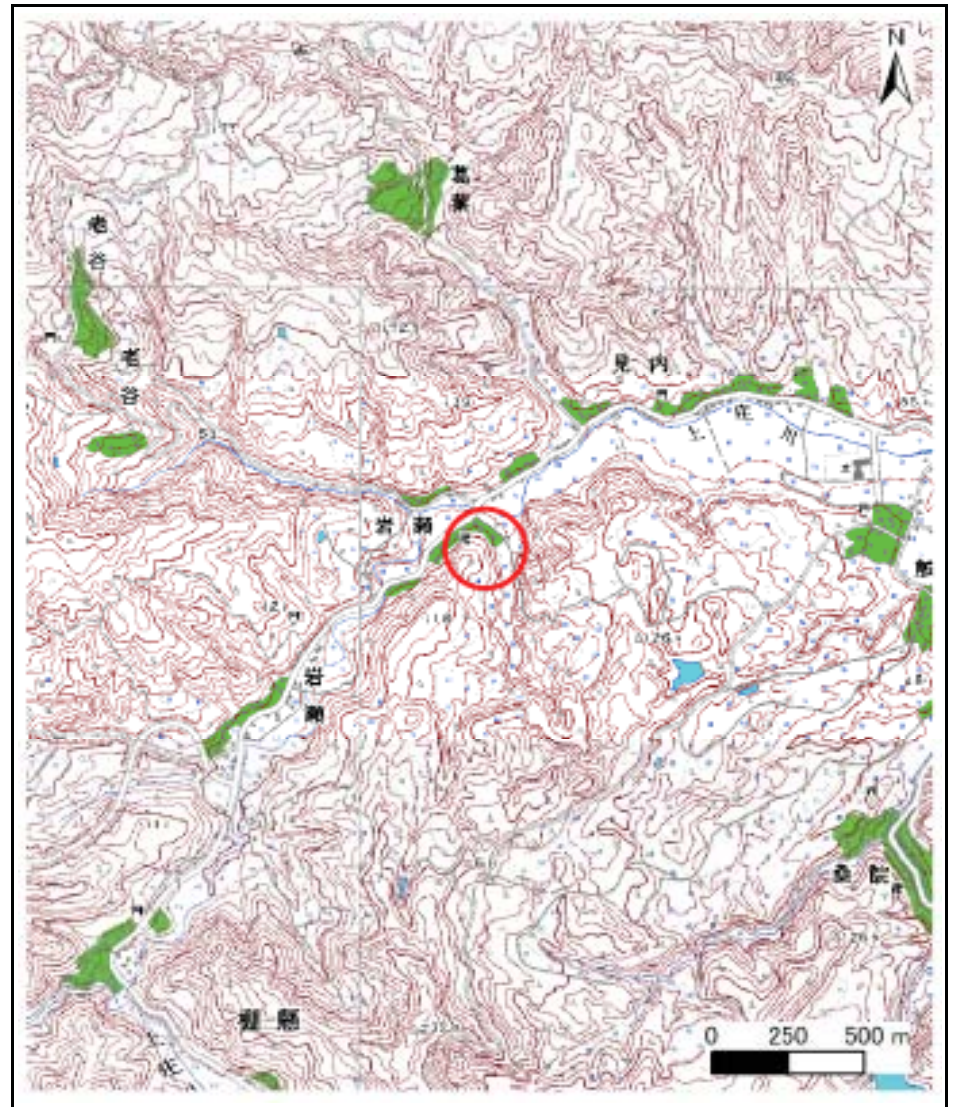


土砂災害警戒区域等の指定の公示に係る図書(その1)



(1/200,000)



(1/25,000)

様式-1(急)
土砂災害警戒区域・土砂災害特別警戒区域
位置図

自然現象の種類

急傾斜地の崩壊

箇所番号

1940

箇所名

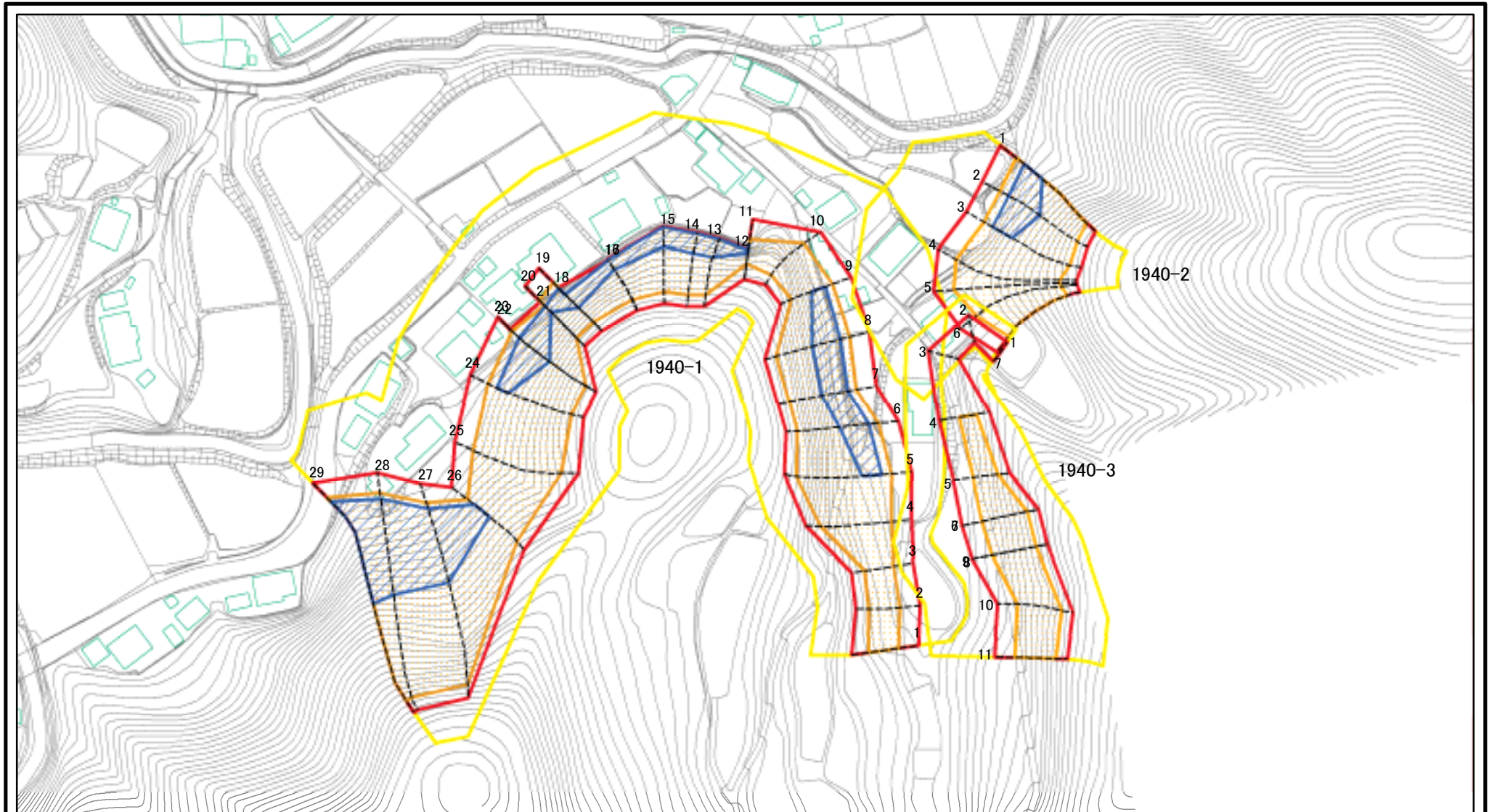
下岩瀬(5)

所在地

富山県水見市岩瀬

「この地図は、国土地理院長の承認を得て、同院発行の数値地図20000(地図画像)及び数値地図25000(地図画像)を複製したものである。(承認番号 平19総複、第778号)」

土砂災害警戒区域等の指定の公示に係る図書(その2)



0 25 50 100
m

図中の数字は横断測線番号を示す

様式-2(急)

土砂災害警戒区域・土砂災害特別警戒区域
区域図(その1)

土砂災害防止法施行令第二条の基準に該当する区域



自然現象
の種類

急傾斜地の崩壊

箇所番号

1940

土砂災害防止法
施行令第三条の
基準に該当する
区域



縮尺

告示番号

箇所名

下岩瀬(5)

土石等の移動の高さが1m以下の場合、
土石等の移動による力が100kN/mを超える区域



1:2,500

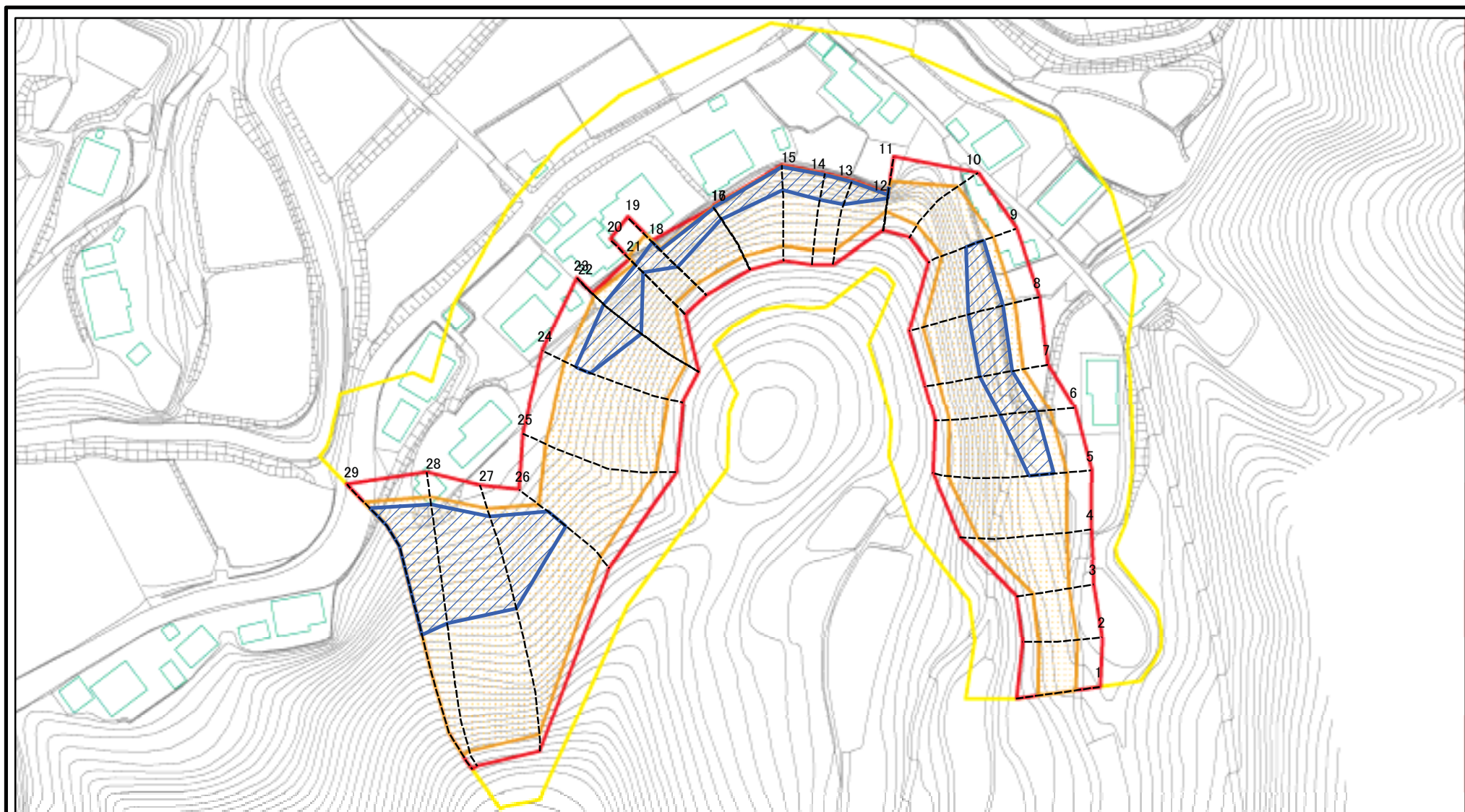
告示年月日

所在地

富山県水見市岩瀬

土石等の堆積の高さが3mを超える区域
それ以外の区域

土砂災害警戒区域等の指定の公示に係る図書(その2-1)



0 25 50 100 m

図中の数字は横断測線番号を示す

様式-2-1(急)

土砂災害警戒区域・土砂災害特別警戒区域
区域図(その2)

土砂災害防止法施行令第二条の基準に該当する区域	
土砂災害防止法施行令第三条の基準に該当する区域	
土砂等の(移動)高さが1m以下の場合、土砂等の移動による力が100kN/mを超える区域	
土砂等の堆積の高さが3mを超える区域	
それ以外の区域	

N
縮尺
1:2,000

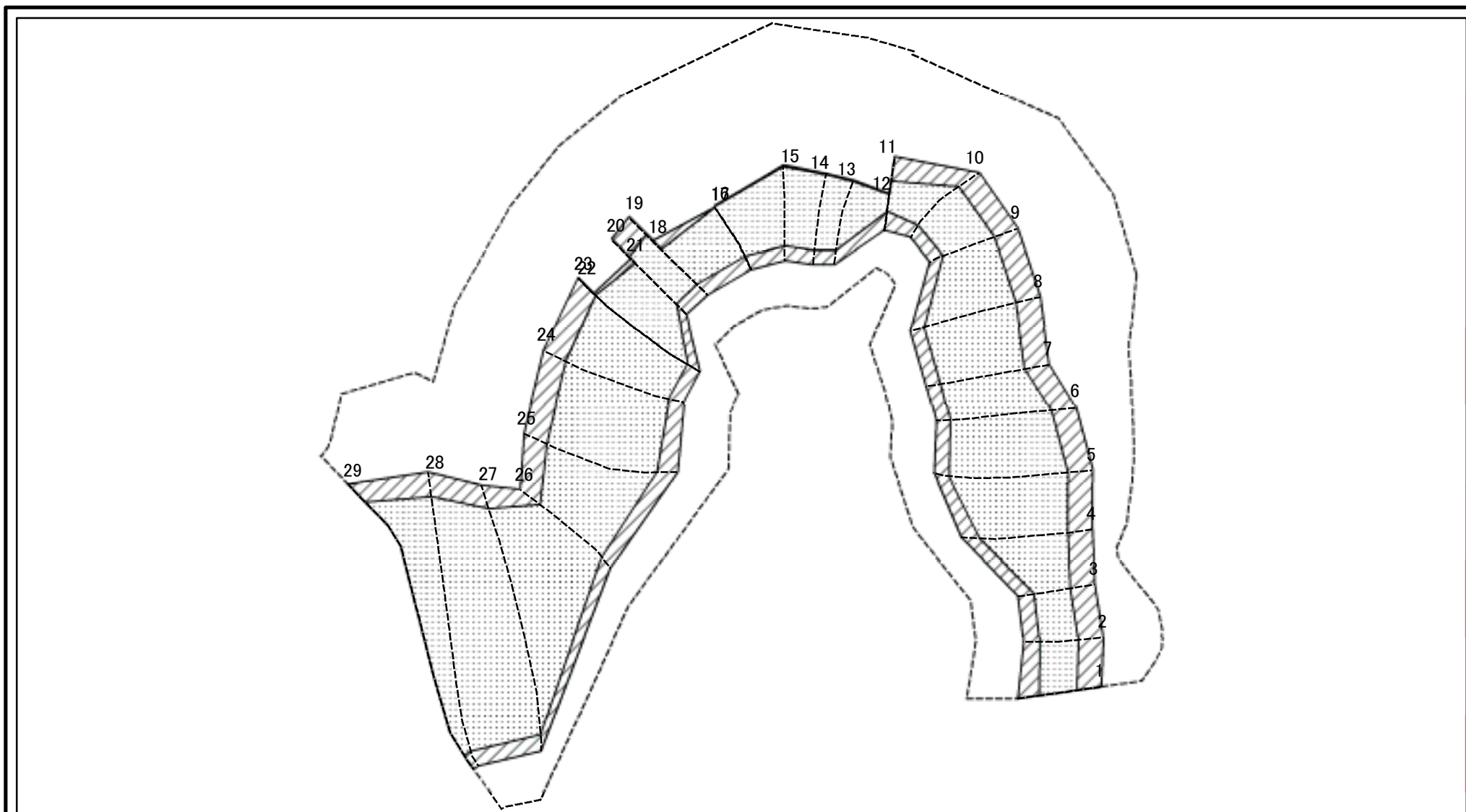
自然現象の種類
告示番号
告示年月日

急傾斜地の崩壊

箇所番号
箇所名
所在地

1940-1
下岩瀬(5)
富山県氷見市岩瀬

土砂災害警戒区域等の指定の公示に係る図書(その2-2)



図中の数字は横断測線番号を示す

様式-2-2(急)
土砂災害特別警戒区域の区域区分図
(急傾斜地の崩壊に伴う土石等の移動により
建築物の地上部に作用すると想定される力)

土砂災害防止法施行令第二条の基準に該当する区域	
土砂災害防止法施行令第三条の基準に該当する区域	
それ以外の区域	

N
縮尺
1:2,000

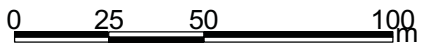
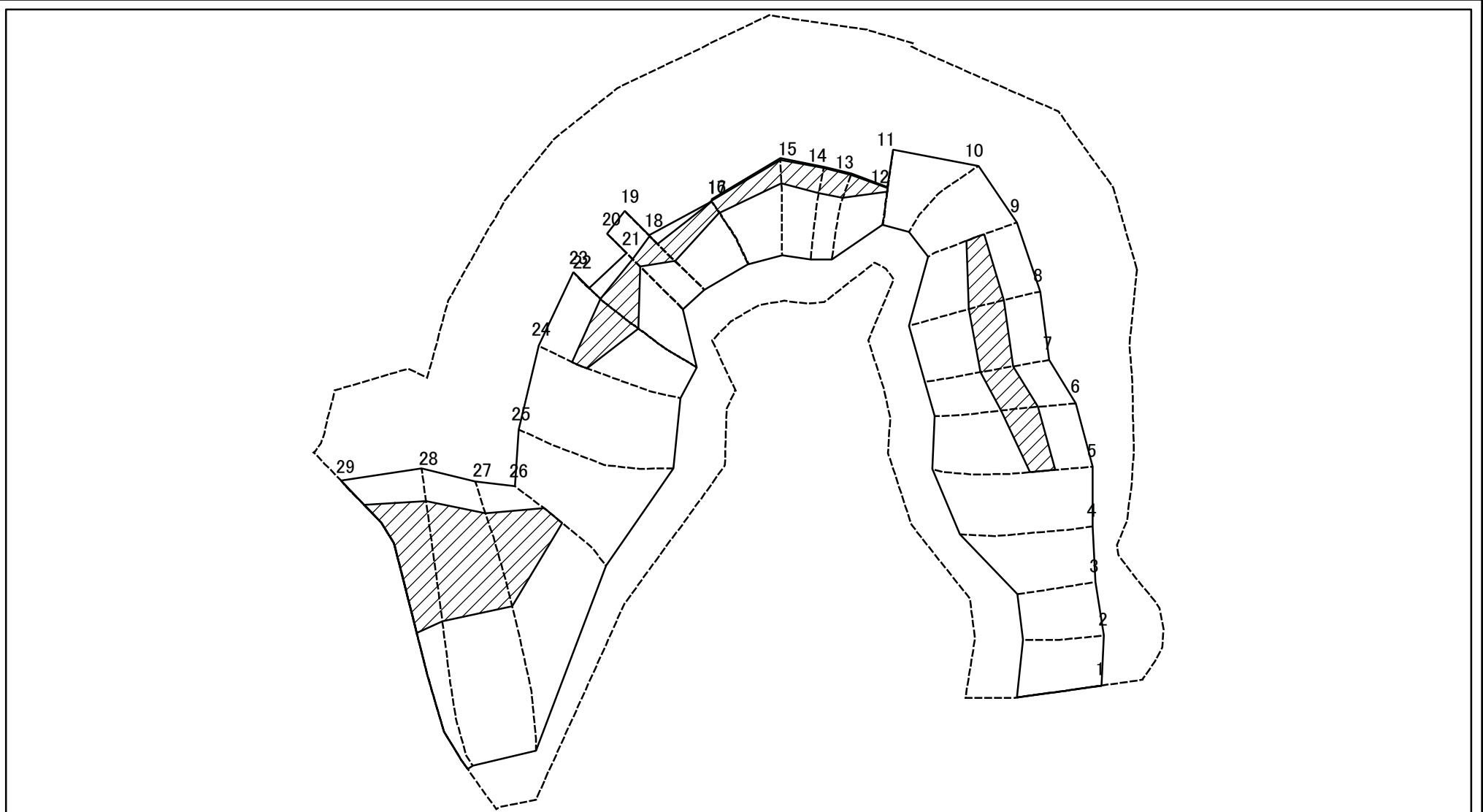
自然現象の種類
告示番号
告示年月日

急傾斜地の崩壊

箇所番号
箇所名
所在地

1940-1
下岩瀬(5)
富山県水見市岩瀬

土砂災害警戒区域等の指定の公示に係る図書(その2-3)



図中の数字は横断測線番号を示す

様式-2-3(急)
土砂災害特別警戒区域の区域区分図
(急傾斜地の崩壊に伴う土石等の堆積により
建築物の地上部に作用すると想定される力)

土砂災害防止法施行令第二条の基準に該当する区域	
土砂災害防止法施行令第三条の基準に該当する区域	
それ以外の区域	

N
縮尺
1:2,000

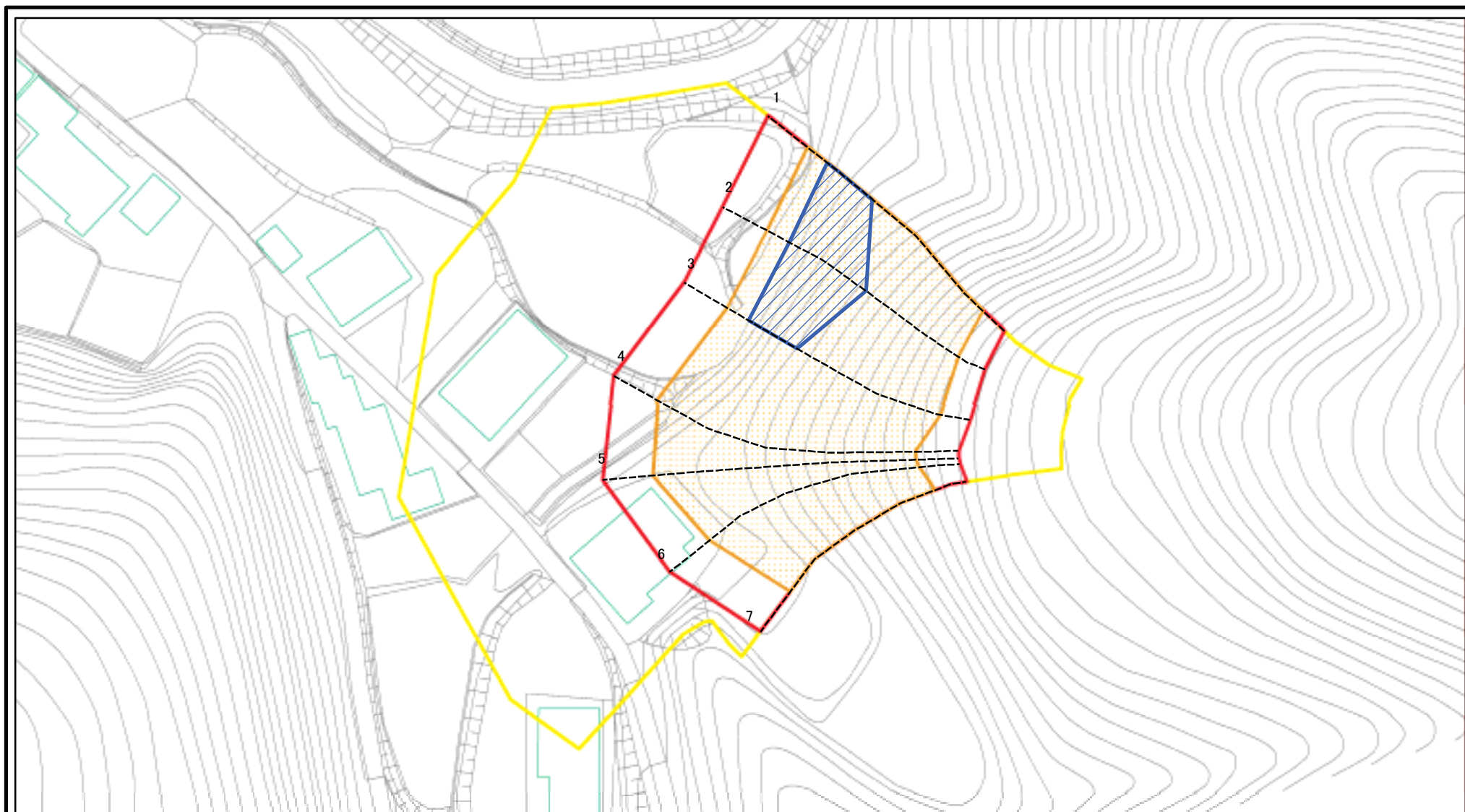
自然現象の種類	急傾斜地の崩壊	箇所番号	1940-1
告示番号		箇所名	下岩瀬(5)
告示年月日		所在地	富山県氷見市岩瀬

土砂災害警戒区域等の指定の公示に係る図書(その3)

横断測線の区間	土石等の移動により建築物の地上部に作用すると想定される力				土石等の堆積により建築物の地上部に作用すると想定される力				横断測線の区間	土石等の移動により建築物の地上部に作用すると想定される力				土石等の堆積により建築物の地上部に作用すると想定される力			
	土石等の(移動)高さが1m以下の場合、土石等の移動による力が100kN/m ² を超える区域		それ以外の区域		土石等の堆積の高さが3mを超える区域		それ以外の区域			土石等の(移動)高さが1m以下の場合、土石等の移動による力が100kN/m ² を超える区域		それ以外の区域		土石等の堆積の高さが3mを超える区域		それ以外の区域	
	力の大きさのうち最大のもの (kN/m ²)	土石等の高さ (m)	力の大きさのうち最大のもの (kN/m ²)	土石等の高さ (m)	力の大きさのうち最大のもの (kN/m ²)	土石等の高さ (m)	力の大きさのうち最大のもの (kN/m ²)	土石等の高さ (m)		力の大きさのうち最大のもの (kN/m ²)	土石等の高さ (m)	力の大きさのうち最大のもの (kN/m ²)	土石等の高さ (m)	力の大きさのうち最大のもの (kN/m ²)	土石等の高さ (m)	力の大きさのうち最大のもの (kN/m ²)	土石等の高さ (m)
1 ~ 2	137.16	1.00	100.00	1.00	-	-	11.87	2.22	25 ~ 26	168.15	1.00	100.00	1.00	-	-	16.05	3.00
2 ~ 3	137.16	1.00	100.00	1.00	-	-	11.88	2.22	26 ~ 27	168.15	1.00	100.00	1.00	20.18	3.77	16.05	3.00
3 ~ 4	153.02	1.00	100.00	1.00	-	-	14.81	2.77	27 ~ 28	166.81	1.00	100.00	1.00	20.18	3.77	16.05	3.00
4 ~ 5	167.06	1.00	100.00	1.00	-	-	16.05	3.00	28 ~ 29	166.71	1.00	100.00	1.00	20.15	3.77	16.05	3.00
5 ~ 6	172.11	1.00	100.00	1.00	17.39	3.25	16.05	3.00	~								
6 ~ 7	172.11	1.00	100.00	1.00	18.69	3.49	16.05	3.00	~								
7 ~ 8	171.88	1.00	100.00	1.00	18.69	3.49	16.05	3.00	~								
8 ~ 9	171.88	1.00	100.00	1.00	17.97	3.36	16.05	3.00	~								
9 ~ 10	157.19	1.00	100.00	1.00	-	-	16.05	3.00	~								
10 ~ 11	157.19	1.00	100.00	1.00	-	-	16.05	3.00	~								
11 ~ 12	133.19	1.00	100.00	1.00	17.80	3.33	16.05	3.00	~								
12 ~ 13	169.11	1.00	100.00	1.00	17.87	3.34	16.05	3.00	~								
13 ~ 14	169.46	1.00	100.00	1.00	17.87	3.34	16.05	3.00	~								
14 ~ 15	169.46	1.00	100.00	1.00	17.38	3.25	16.05	3.00	~								
15 ~ 16	167.84	1.00	100.00	1.00	17.50	3.27	16.05	3.00	~								
16 ~ 17	164.31	1.00	100.00	1.00	17.50	3.27	16.05	3.00	~								
17 ~ 18	163.90	1.00	100.00	1.00	18.04	3.37	16.05	3.00	~								
18 ~ 19	163.39	1.00	100.00	1.00	18.88	3.53	16.05	3.00	~								
19 ~ 20	163.39	1.00	100.00	1.00	18.88	3.53	16.05	3.00	~								
20 ~ 21	162.58	1.00	100.00	1.00	17.38	3.25	16.05	3.00	~								
21 ~ 22	173.27	1.00	100.00	1.00	17.38	3.25	16.05	3.00	~								
22 ~ 23	173.27	1.00	100.00	1.00	17.10	3.20	16.05	3.00	~								
23 ~ 24	173.27	1.00	100.00	1.00	17.10	3.20	16.05	3.00	~								
24 ~ 25	165.96	1.00	100.00	1.00	-	-	16.05	3.00	~								

様式-3(急) 建築物の構造の規制に必要な衝撃に関する事項	自然現象の種類	急傾斜地の崩壊	箇所番号	1940-1
	告示番号		箇所名	下岩瀬(5)
	告示年月日		所在地	富山県氷見市岩瀬

土砂災害警戒区域等の指定の公示に係る図書(その2-1)



図中の数字は横断測線番号を示す

様式-2-1(急)

土砂災害警戒区域・土砂災害特別警戒区域
区域図(その2)

土砂災害防止法施行令第二条の基準に該当する区域	
土砂災害防止法施行令第三条の基準に該当する区域	
土砂等の(移動)高さが1m以下の場合、土砂等の移動による力が100kN/mを超える区域	
土砂等の堆積の高さが3mを超える区域	
それ以外の区域	

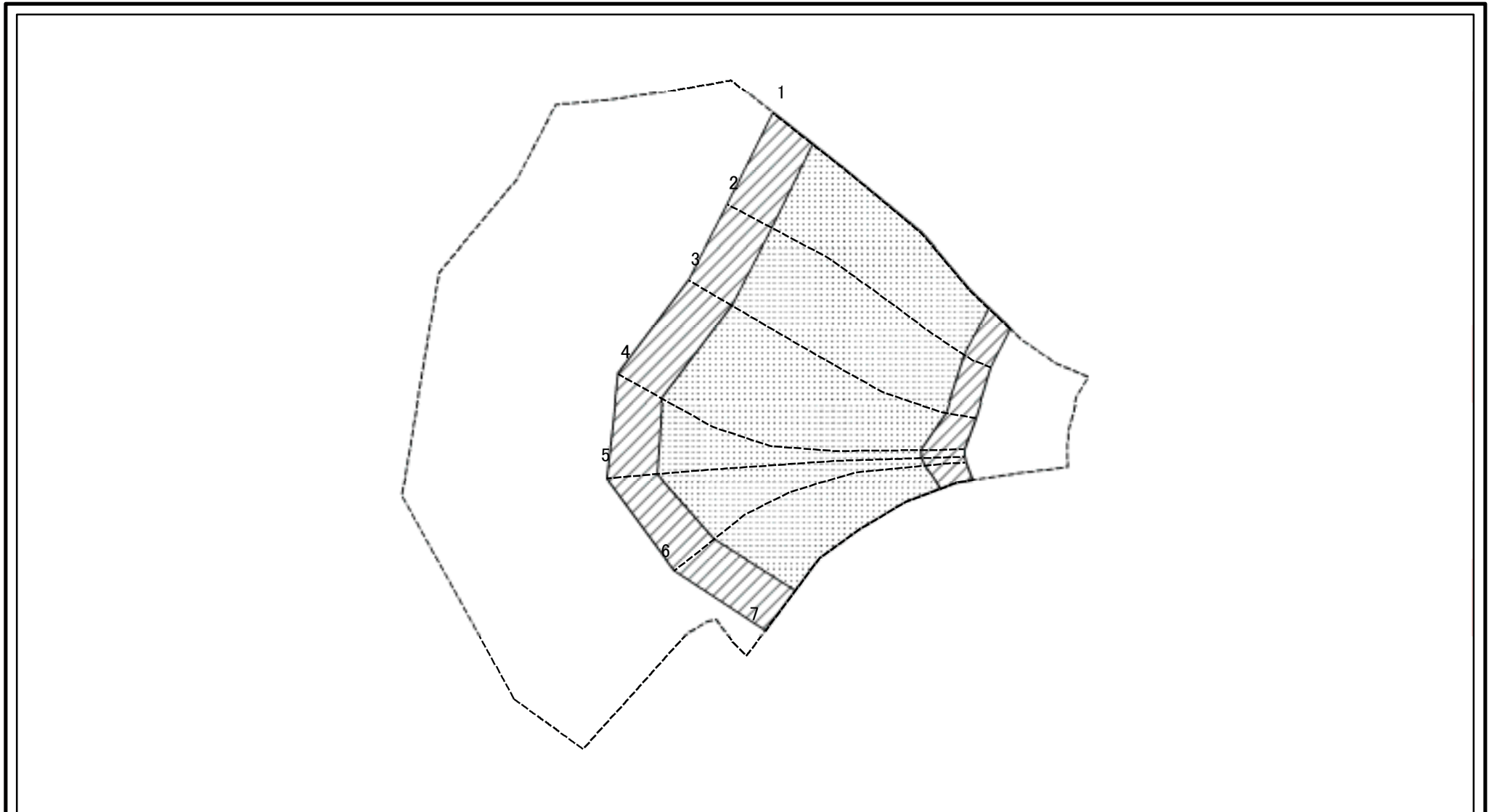
N
縮尺
1:1,000

自然現象の種類
告示番号
告示年月日

急傾斜地の崩壊

箇所番号	1940-2
箇所名	下岩瀬(5)
所在地	富山県氷見市岩瀬

土砂災害警戒区域等の指定の公示に係る図書(その2-2)



0 25 50 100 m

図中の数字は横断測線番号を示す

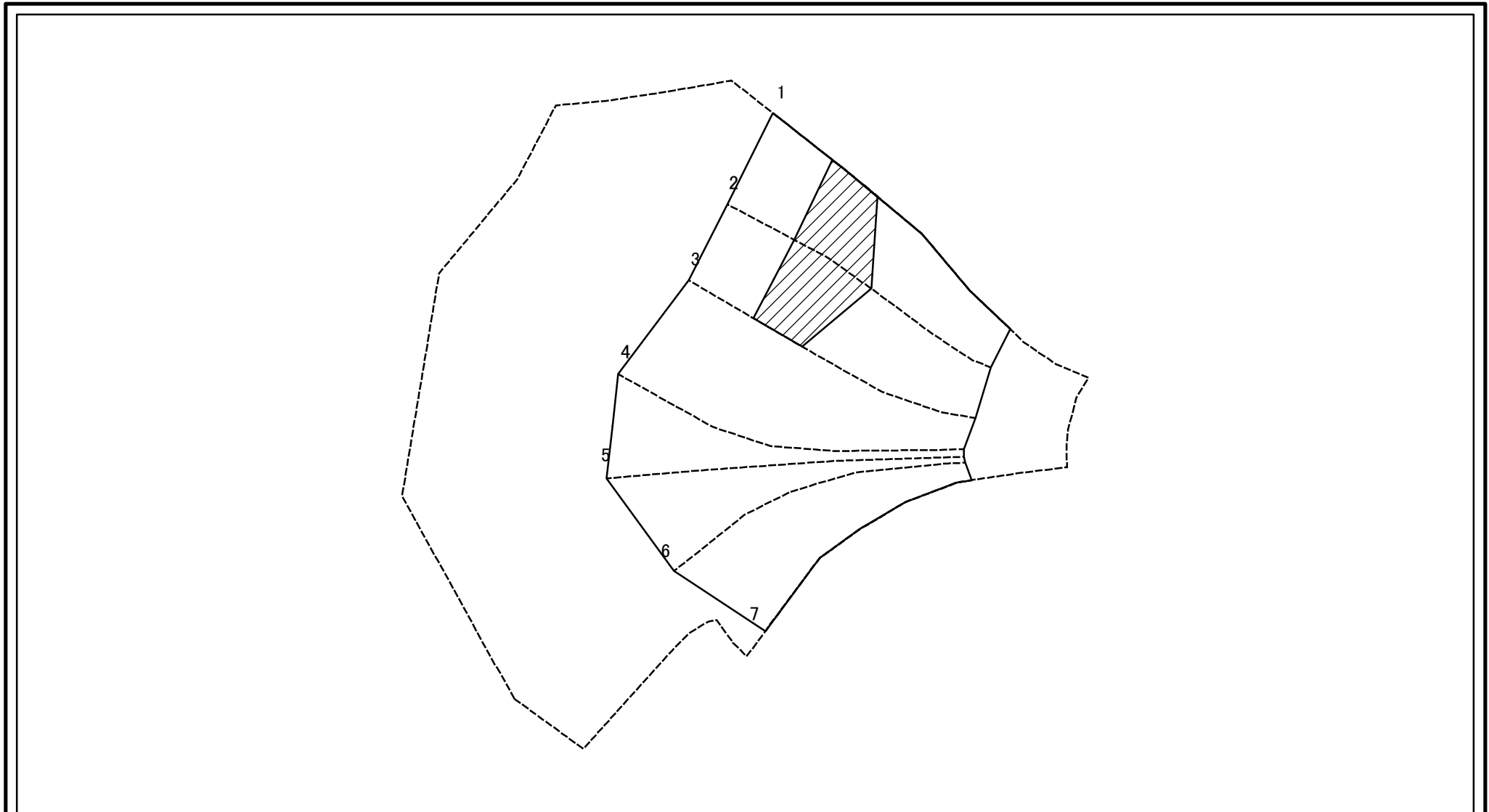
様式-2-2(急)
土砂災害特別警戒区域の区域区分図
(急傾斜地の崩壊に伴う土石等の移動により
建築物の地上部に作用すると想定される力)

土砂災害防止法施行令第二条の基準に該当する区域	
土砂災害防止法施行令第三条の基準に該当する区域	
それ以外の区域	

N	縮尺
1:1,000	

自然現象の種類	急傾斜地の崩壊	箇所番号	1940-2
告示番号		箇所名	下岩瀬(5)
告示年月日		所在地	富山県水見市岩瀬

土砂災害警戒区域等の指定の公示に係る図書(その2-3)



図中の数字は横断測線番号を示す

様式-2-3(急)
土砂災害特別警戒区域の区域区分図
(急傾斜地の崩壊に伴う土石等の堆積により
建築物の地上部に作用すると想定される力)

土砂災害防止法施行令第二条の基準に該当する区域	
土砂災害防止法施行令第三条の基準に該当する区域	
それ以外の区域	

N
縮尺
1:1,000

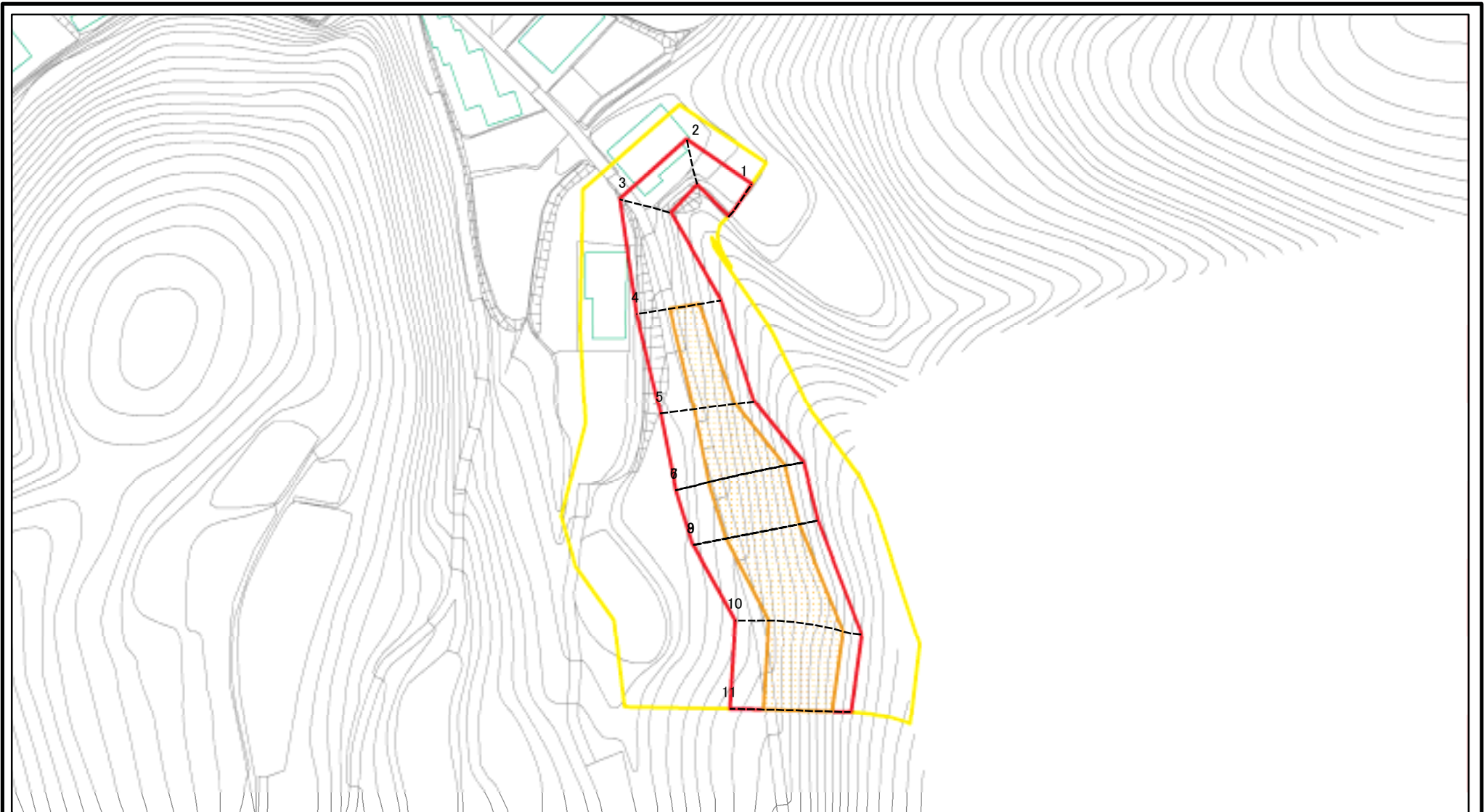
自然現象の種類	急傾斜地の崩壊	箇所番号	1940-2
告示番号		箇所名	下岩瀬(5)
告示年月日		所在地	富山県氷見市岩瀬

土砂災害警戒区域等の指定の公示に係る図書(その3)

横断測線の区間	土石等の移動により建築物の地上部に作用すると想定される力				土石等の堆積により建築物の地上部に作用すると想定される力				横断測線の区間	土石等の移動により建築物の地上部に作用すると想定される力				土石等の堆積により建築物の地上部に作用すると想定される力			
	土石等の(移動)高さが1m以下の場合、土石等の移動による力が100kN/m ² を超える区域		それ以外の区域		土石等の堆積の高さが3mを超える区域		それ以外の区域			土石等の(移動)高さが1m以下の場合、土石等の移動による力が100kN/m ² を超える区域		それ以外の区域		土石等の堆積の高さが3mを超える区域		それ以外の区域	
	力の大きさのうち最大のもの(kN/m ²)	土石等の高さ(m)	力の大きさのうち最大のもの(kN/m ²)	土石等の高さ(m)	力の大きさのうち最大のもの(kN/m ²)	土石等の高さ(m)	力の大きさのうち最大のもの(kN/m ²)	土石等の高さ(m)		力の大きさのうち最大のもの(kN/m ²)	土石等の高さ(m)	力の大きさのうち最大のもの(kN/m ²)	土石等の高さ(m)	力の大きさのうち最大のもの(kN/m ²)	土石等の高さ(m)	力の大きさのうち最大のもの(kN/m ²)	土石等の高さ(m)
1 ~ 2	171.83	1.00	100.00	1.00	16.86	3.15	16.05	3.00	~								
2 ~ 3	171.83	1.00	100.00	1.00	16.86	3.15	16.05	3.00	~								
3 ~ 4	169.45	1.00	100.00	1.00	-	-	16.05	3.00	~								
4 ~ 5	149.79	1.00	100.00	1.00	-	-	14.94	2.79	~								
5 ~ 6	150.81	1.00	100.00	1.00	-	-	15.09	2.82	~								
6 ~ 7	158.82	1.00	100.00	1.00	-	-	15.23	2.85	~								
~									~								
~									~								
~									~								
~									~								
~									~								
~									~								
~									~								
~									~								
~									~								
~									~								
~									~								
~									~								
~									~								
~									~								
~									~								
~									~								
~									~								
~									~								
~									~								
~									~								
~									~								

様式-3(急) 建築物の構造の規制に必要な衝撃に関する事項	自然現象の種類	急傾斜地の崩壊	箇所番号	1940-2
	告示番号		箇所名	下岩瀬(5)
	告示年月日		所在地	富山県氷見市岩瀬

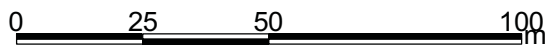
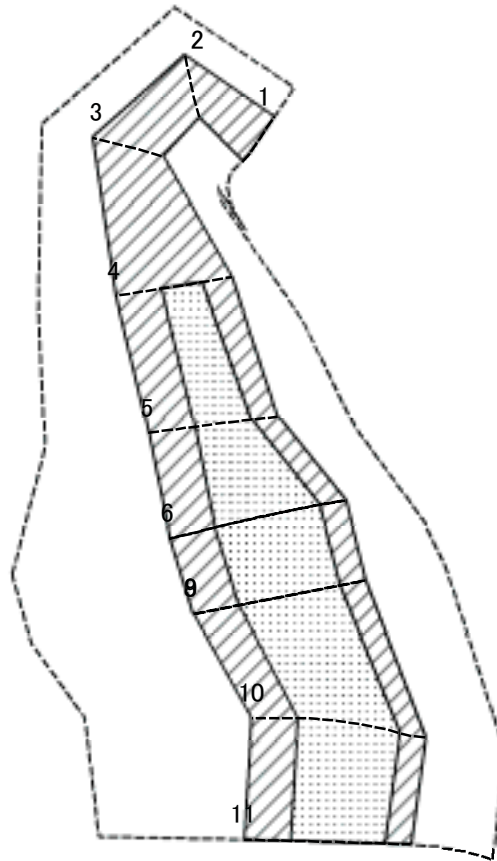
土砂災害警戒区域等の指定の公示に係る図書(その2-1)



図中の数字は横断測線番号を示す

様式-2-1(急) 土砂災害警戒区域・土砂災害特別警戒区域 区域図(その2)	土砂災害防止法施行令第二条の基準に該当する区域		N 縮尺 1:1,500	自然現象の種類	急傾斜地の崩壊	箇所番号	1940-3
	土砂災害防止法施行令第三条の基準に該当する区域			告示番号		箇所名	下岩瀬(5)
	それ以外の区域			告示年月日		所在地	富山県氷見市岩瀬

土砂災害警戒区域等の指定の公示に係る図書(その2-2)



図中の数字は横断測線番号を示す

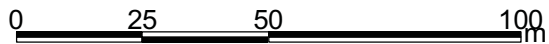
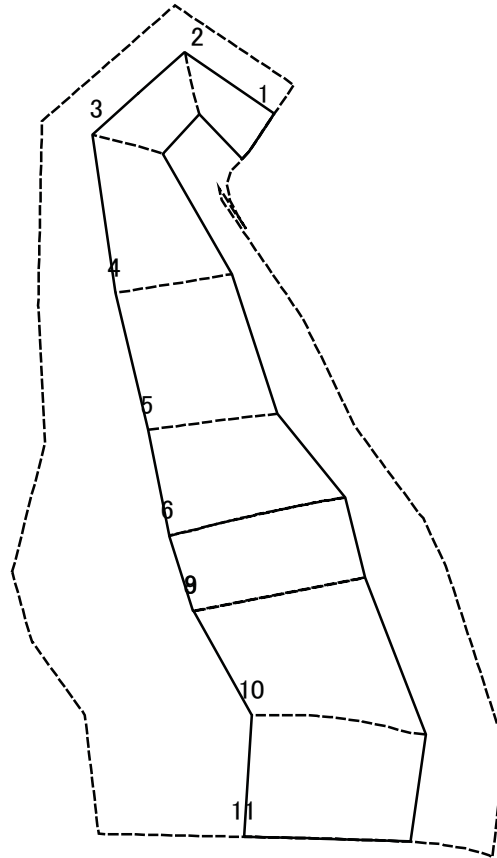
様式-2-2(急)
土砂災害特別警戒区域の区域区分図
(急傾斜地の崩壊に伴う土石等の移動により
建築物の地上部に作用すると想定される力)

土砂災害防止法施行令第二条の基準に該当する区域	
土砂災害防止法 施行令第三条の 基準に該当する 区域	
それ以外の区域	

縮尺	N
	1:1,500

自然現象の種類	急傾斜地の崩壊	箇所番号	1940-3
告示番号		箇所名	下岩瀬(5)
告示年月日		所在地	富山県水見市岩瀬

土砂災害警戒区域等の指定の公示に係る図書(その2-3)



図中の数字は横断測線番号を示す

様式-2-3(急)
土砂災害特別警戒区域の区域区分図
(急傾斜地の崩壊に伴う土石等の堆積により
建築物の地上部に作用すると想定される力)

土砂災害防止法施行令第二条の基準に該当する区域	
土砂災害防止法施行令第三条の基準に該当する区域	
それ以外の区域	

N
縮尺
1:1,500

自然現象の種類	急傾斜地の崩壊	箇所番号	1940-3
告示番号		箇所名	下岩瀬(5)
告示年月日		所在地	富山県氷見市岩瀬

土砂災害警戒区域等の指定の公示に係る図書(その3)

横断測線の区間	土石等の移動により建築物の地上部に作用すると想定される力				土石等の堆積により建築物の地上部に作用すると想定される力				横断測線の区間	土石等の移動により建築物の地上部に作用すると想定される力				土石等の堆積により建築物の地上部に作用すると想定される力			
	土石等の(移動)高さが1m以下の場合、土石等の移動による力が100kN/m ² を超える区域		それ以外の区域		土石等の堆積の高さが3mを超える区域		それ以外の区域			土石等の(移動)高さが1m以下の場合、土石等の移動による力が100kN/m ² を超える区域		それ以外の区域		土石等の堆積の高さが3mを超える区域		それ以外の区域	
	力の大きさのうち最大のもの (kN/m ²)	土石等の高さ (m)	力の大きさのうち最大のもの (kN/m ²)	土石等の高さ (m)	力の大きさのうち最大のもの (kN/m ²)	土石等の高さ (m)	力の大きさのうち最大のもの (kN/m ²)	土石等の高さ (m)		力の大きさのうち最大のもの (kN/m ²)	土石等の高さ (m)	力の大きさのうち最大のもの (kN/m ²)	土石等の高さ (m)	力の大きさのうち最大のもの (kN/m ²)	土石等の高さ (m)	力の大きさのうち最大のもの (kN/m ²)	土石等の高さ (m)
1 ~ 2	-	-	92.29	1.00	-	-	10.13	1.89	~								
2 ~ 3	-	-	99.90	1.00	-	-	10.13	1.89	~								
3 ~ 4	-	-	100.00	1.00	-	-	11.06	2.07	~								
4 ~ 5	136.82	1.00	100.00	1.00	-	-	12.83	2.40	~								
5 ~ 6	154.96	1.00	100.00	1.00	-	-	14.56	2.72	~								
6 ~ 7	154.96	1.00	100.00	1.00	-	-	14.56	2.72	~								
7 ~ 8	155.41	1.00	100.00	1.00	-	-	14.84	2.77	~								
8 ~ 9	155.41	1.00	100.00	1.00	-	-	14.85	2.78	~								
9 ~ 10	155.84	1.00	100.00	1.00	-	-	14.96	2.79	~								
10 ~ 11	155.84	1.00	100.00	1.00	-	-	14.96	2.79	~								
~																	
~																	
~																	
~																	
~																	
~																	
~																	
~																	
~																	
~																	
~																	
~																	
~																	
~																	
~																	
~																	
~																	
~																	
~																	
~																	
~																	
~																	
~																	
~																	
~																	
~																	
~																	
~																	

様式-3(急) 建築物の構造の規制に必要な衝撃に関する事項	自然現象の種類	急傾斜地の崩壊	箇所番号	1940-3
	告示番号		箇所名	下岩瀬(5)
	告示年月日		所在地	富山県氷見市岩瀬