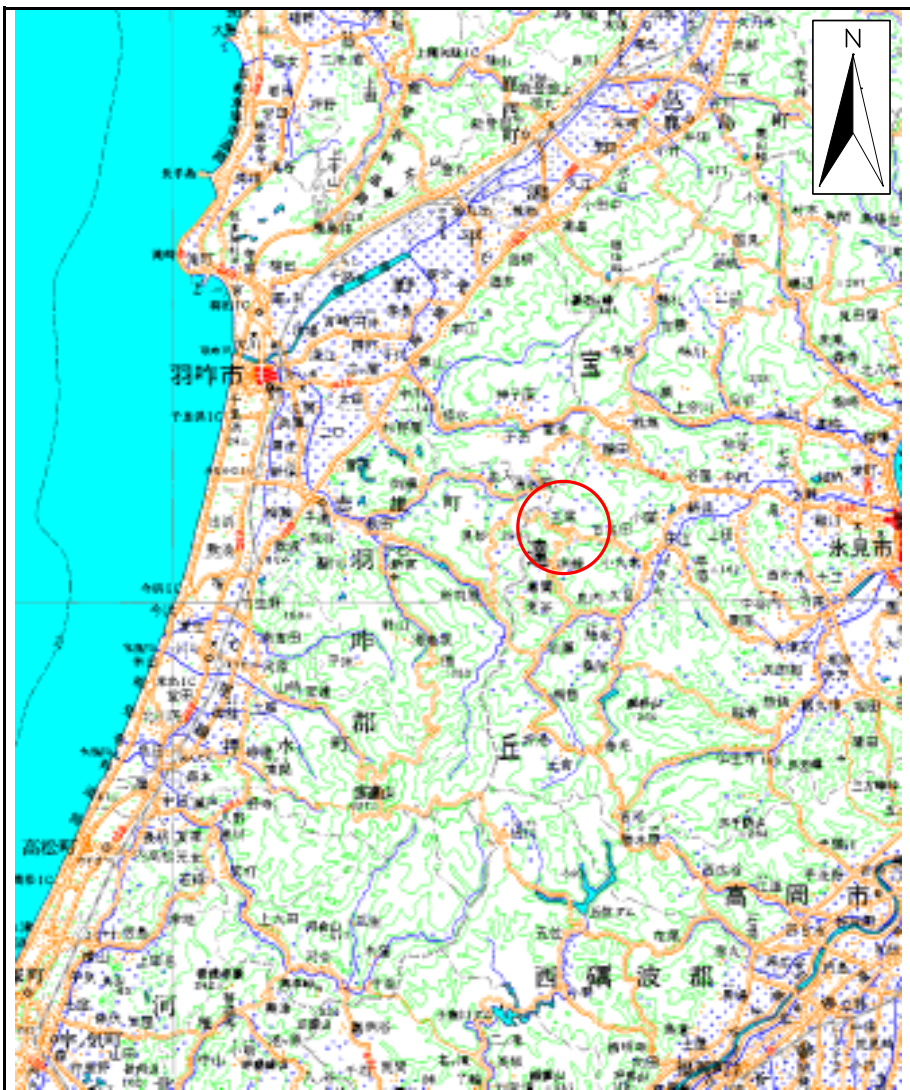
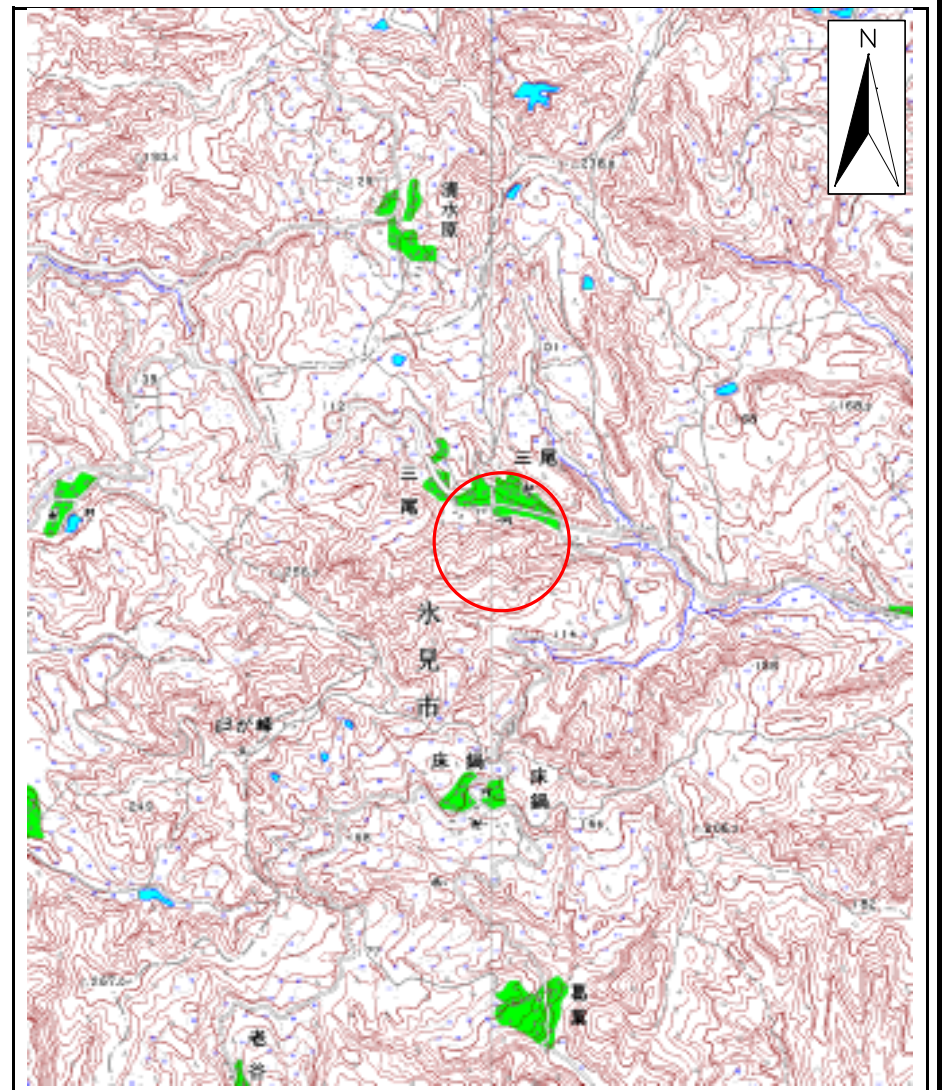


土砂災害警戒区域等の指定の公示に係る図書(その1)



(1/200,000)

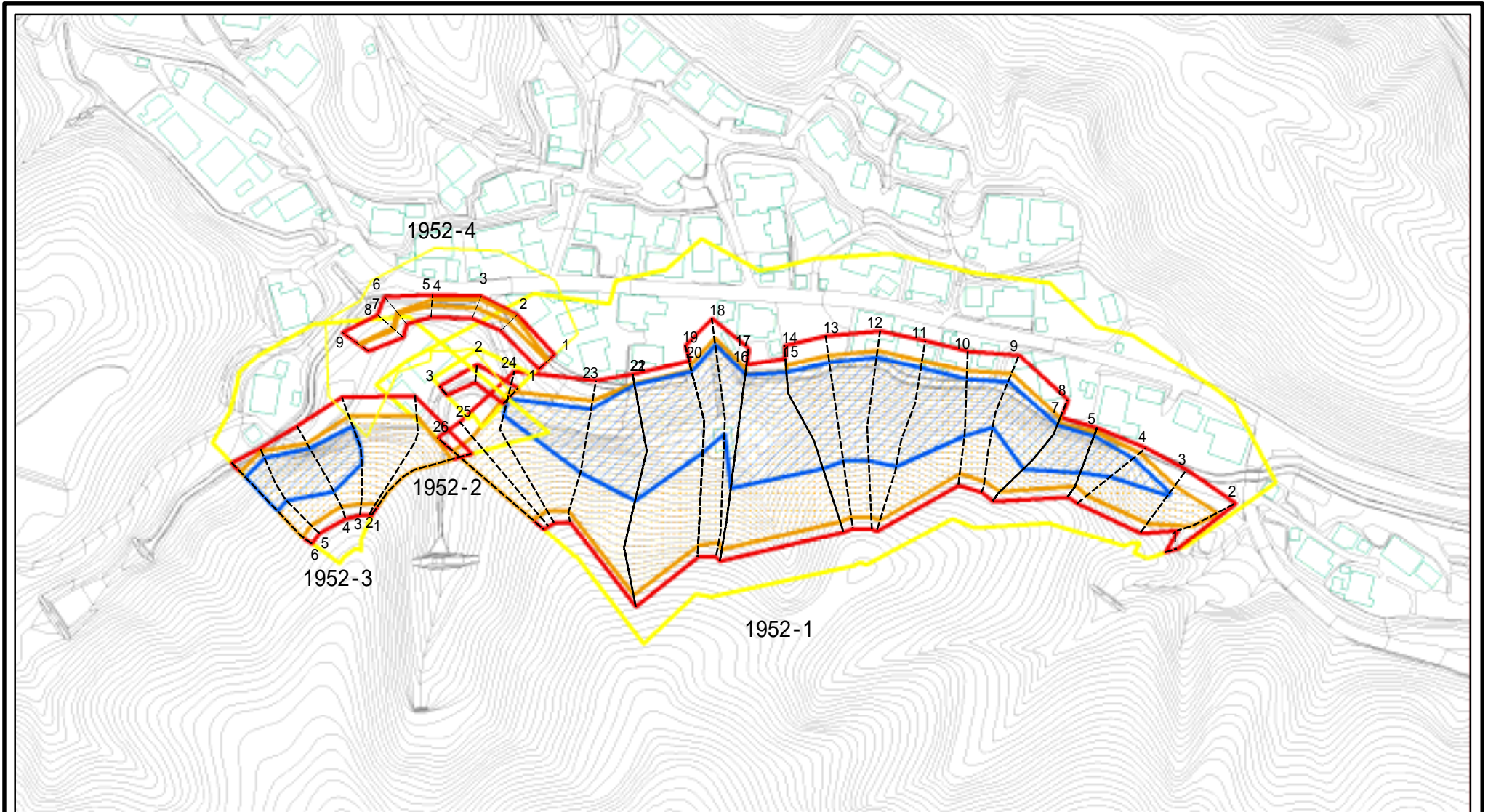


(1/25,000)

様式 - 1(急) 土砂災害警戒区域・土砂災害特別警戒区域 位置図	自然現象の種類	急傾斜地の崩壊
	箇所番号	1952
	箇所名	三尾(2)
	所在地	富山県氷見市三尾

この地図は、国土地理院の承認を得て、同院発行の20万分の1・2万5千分の1の地形図を複製したものである。(承認番号 平18総複 第600号)

土砂災害警戒区域等の指定の公示に係る図書(その2)



0 25 50 100m

図中の数字は横断測線番号を示す

様式 - 2 (急)

土砂災害警戒区域・土砂災害特別警戒区域

区域図(その1)

土砂災害防止法施行令第二条の基準に該当する区域



土砂災害防止法
施行令第三条の
基準に該当する
区域



+

縮尺

1:2,500

自然現象
の種類

告示番号

告示年月日

急傾斜地の崩壊

箇所番号

箇所名

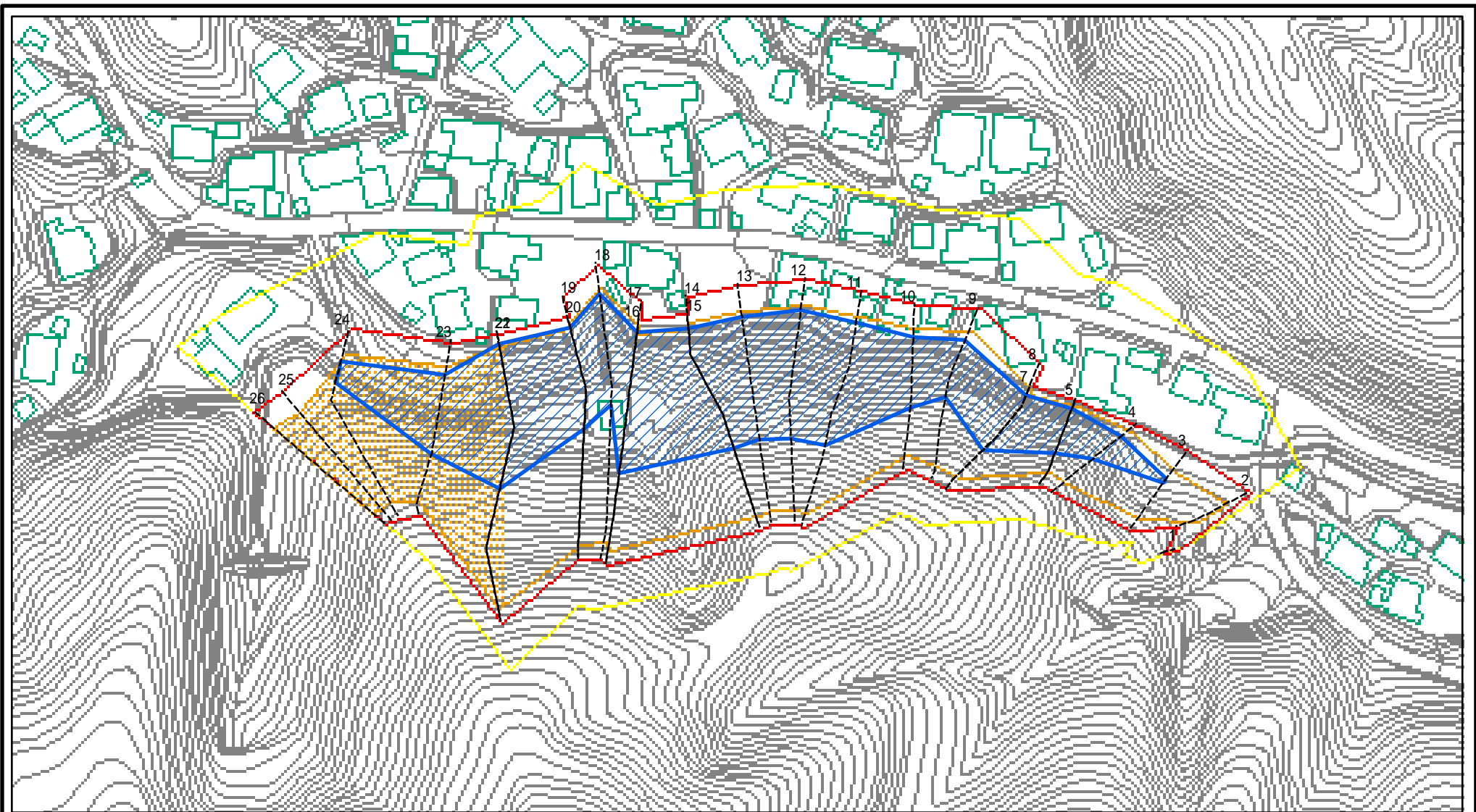
所在地

1952

三尾(2)

富山県水見市三尾

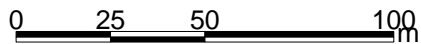
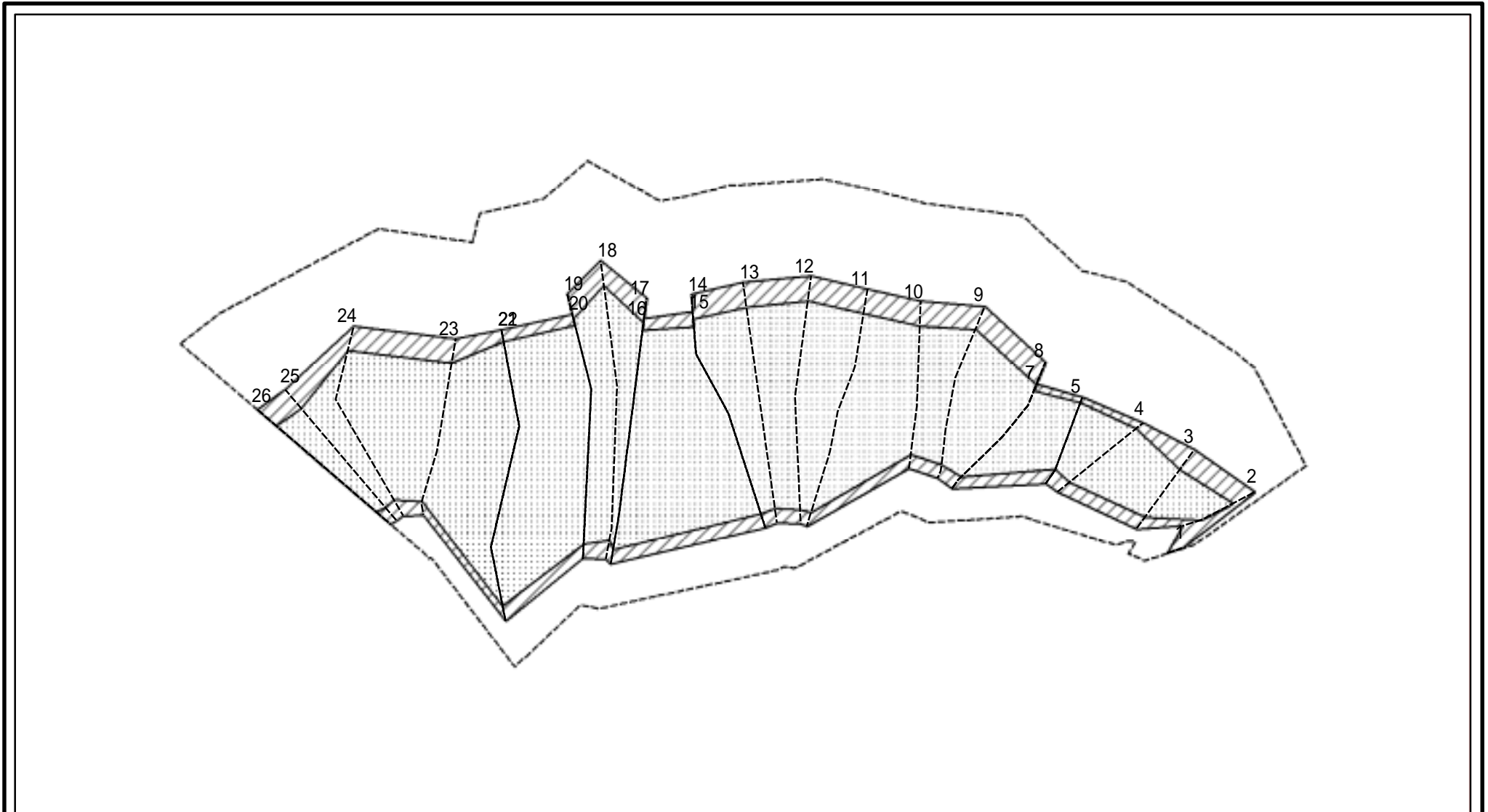
土砂災害警戒区域等の指定の公示に係る図書(その2 - 1)



図中の数字は横断測線番号を示す

様式 - 2 - 1(急) 土砂災害警戒区域・土砂災害特別警戒区域 区域図(その2)	土砂災害防止法施行令第二条の基準に該当する区域		土 縮尺 1:2,000	自然現象の種類	急傾斜地の崩壊	箇所番号	1952-1
	土砂災害防止法施行令第三条の基準に該当する区域			告示番号		箇所名	三尾(2)
	土砂等の(移動)高さが1m以下の場合 土砂等の移動による力が100kN/mを超える区域			告示年月日		所在地	富山県氷見市三尾
	土砂等の堆積の高さが3mを超える区域						
	それ以外の区域						

土砂災害警戒区域等の指定の公示に係る図書(その2 - 2)



図中の数字は横断測線番号を示す

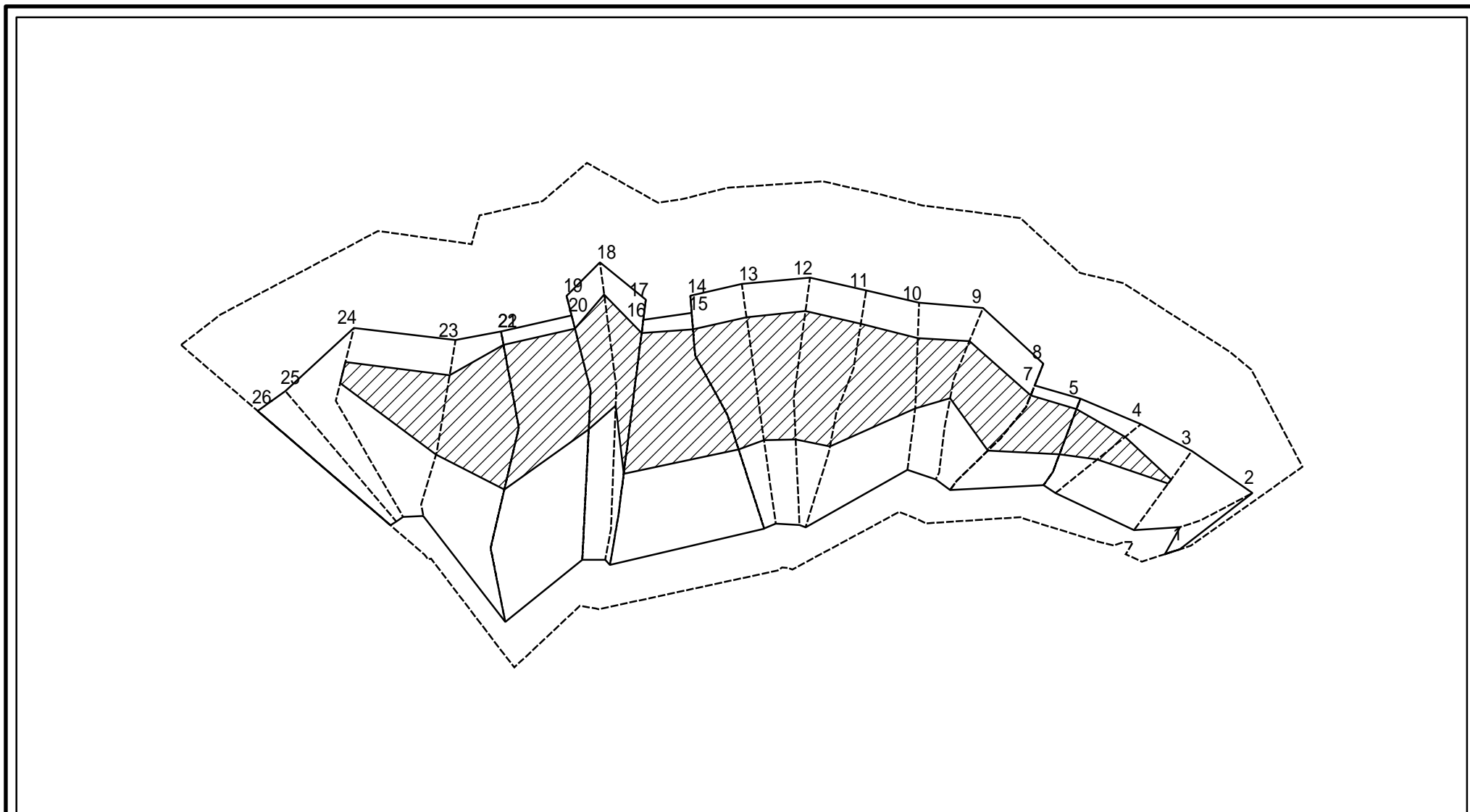
様式 - 2 - 2 (急)
 土砂災害特別警戒区域の区域区分図
 (急傾斜地の崩壊に伴う土石等の移動により
 建築物の地上部に作用すると想定される力)

土砂災害防止法施行令第二条の基準に該当する区域	
土砂災害防止法施行令第三条の基準に該当する区域	
それ以外の区域	

±	縮尺	1:2,000
---	----	---------

自然現象の種類	急傾斜地の崩壊	箇所番号	1952-1
告示番号		箇所名	三尾(2)
告示年月日		所在地	富山県氷見市三尾

土砂災害警戒区域等の指定の公示に係る図書(その2 - 3)



0 25 50 100 m

図中の数字は横断測線番号を示す

様式 - 2 - 3 (急)
 土砂災害特別警戒区域の区域区分図
 (急傾斜地の崩壊に伴う土石等の堆積により
 建築物の地上部に作用すると想定される力)

土砂災害防止法施行令第二条の基準に該当する区域	
土砂災害防止法施行令第三条の基準に該当する区域	
それ以外の区域	

±
縮尺
1:2,000

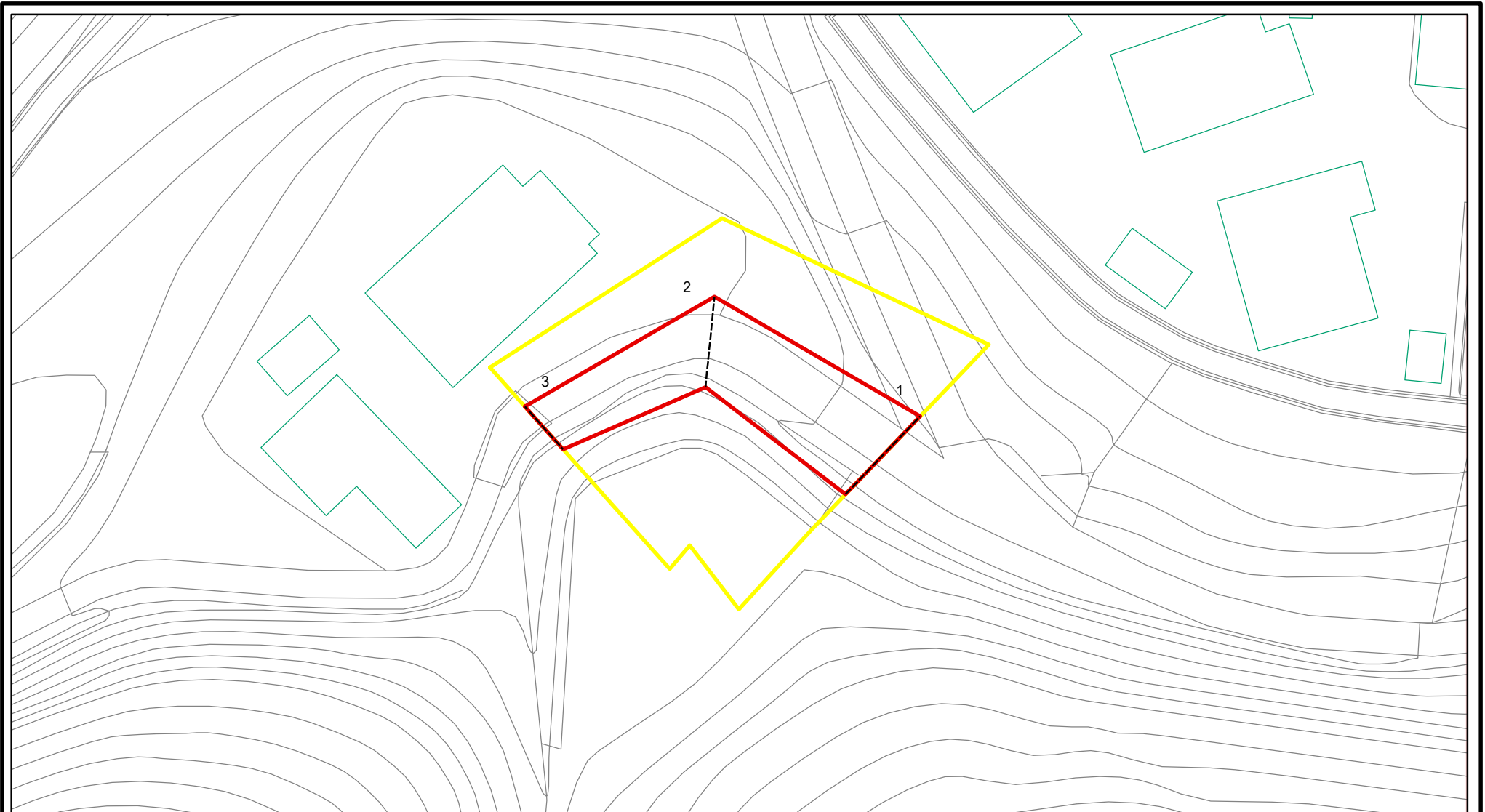
自然現象の種類	急傾斜地の崩壊
告示番号	
告示年月日	

箇所番号	1952-1
箇所名	三尾(2)
所在地	富山県氷見市三尾

土砂災害警戒区域等の指定の公示に係る図書(その3)

横断測線の区間	土石等の移動により建築物の地上部に作用すると想定される力				土石等の堆積により建築物の地上部に作用すると想定される力				横断測線の区間	土石等の移動により建築物の地上部に作用すると想定される力				土石等の堆積により建築物の地上部に作用すると想定される力			
	土石等の(移動)高さが1m以下の場合、土石等の移動による力が100kN/m ² を超える区域		それ以外の区域		土石等の堆積の高さが3mを超える区域		それ以外の区域			土石等の(移動)高さが1m以下の場合、土石等の移動による力が100kN/m ² を超える区域		それ以外の区域		土石等の堆積の高さが3mを超える区域		それ以外の区域	
	力の大きさのうち最大のもの(kN/m ²)	土石等の高さ(m)	力の大きさのうち最大のもの(kN/m ²)	土石等の高さ(m)	力の大きさのうち最大のもの(kN/m ²)	土石等の高さ(m)	力の大きさのうち最大のもの(kN/m ²)	土石等の高さ(m)		力の大きさのうち最大のもの(kN/m ²)	土石等の高さ(m)	力の大きさのうち最大のもの(kN/m ²)	土石等の高さ(m)	力の大きさのうち最大のもの(kN/m ²)	土石等の高さ(m)	力の大きさのうち最大のもの(kN/m ²)	土石等の高さ(m)
1 ~ 2	-	-	100.00	1.00	-	-	11.05	2.06	~								
2 ~ 3	158.47	1.00	100.00	1.00	-	-	16.05	3.00	~								
3 ~ 4	167.56	1.00	100.00	1.00	18.33	3.42	16.05	3.00	~								
4 ~ 5	167.56	1.00	100.00	1.00	19.38	3.62	16.05	3.00	~								
5 ~ 6	158.14	1.00	100.00	1.00	19.38	3.62	16.05	3.00	~								
6 ~ 7	174.28	1.00	100.00	1.00	20.95	3.91	16.05	3.00	~								
7 ~ 8	174.28	1.00	100.00	1.00	20.95	3.91	16.05	3.00	~								
8 ~ 9	177.16	1.00	100.00	1.00	20.95	3.91	16.05	3.00	~								
9 ~ 10	177.16	1.00	100.00	1.00	19.91	3.72	16.05	3.00	~								
10 ~ 11	179.06	1.00	100.00	1.00	21.26	3.97	16.05	3.00	~								
11 ~ 12	179.06	1.00	100.00	1.00	21.26	3.97	16.05	3.00	~								
12 ~ 13	179.05	1.00	100.00	1.00	21.27	3.97	16.05	3.00	~								
13 ~ 14	179.45	1.00	100.00	1.00	21.38	4.00	16.05	3.00	~								
14 ~ 15	179.45	1.00	100.00	1.00	21.38	4.00	16.05	3.00	~								
15 ~ 16	179.45	1.00	100.00	1.00	21.38	4.00	16.05	3.00	~								
16 ~ 17	175.57	1.00	100.00	1.00	20.51	3.83	16.05	3.00	~								
17 ~ 18	175.57	1.00	100.00	1.00	20.51	3.83	16.05	3.00	~								
18 ~ 19	174.86	1.00	100.00	1.00	20.41	3.81	16.05	3.00	~								
19 ~ 20	174.86	1.00	100.00	1.00	20.41	3.81	16.05	3.00	~								
20 ~ 21	174.86	1.00	100.00	1.00	20.41	3.81	16.05	3.00	~								
21 ~ 22	172.78	1.00	100.00	1.00	20.11	3.76	16.05	3.00	~								
22 ~ 23	177.89	1.00	100.00	1.00	20.11	3.76	16.05	3.00	~								
23 ~ 24	177.89	1.00	100.00	1.00	19.67	3.68	16.05	3.00	~								
24 ~ 25	161.02	1.00	100.00	1.00	-	-	16.05	3.00	~								
25 ~ 26	161.02	1.00	100.00	1.00	-	-	15.14	2.83	~								
様式 - 3(急) 建築物の構造の規制に必要な衝撃に関する事項									自然現象の種類		急傾斜地の崩壊		箇所番号		1952-1		
									告示番号				箇所名		三尾(2)		
									告示年月日				所在地		富山県氷見市三尾		

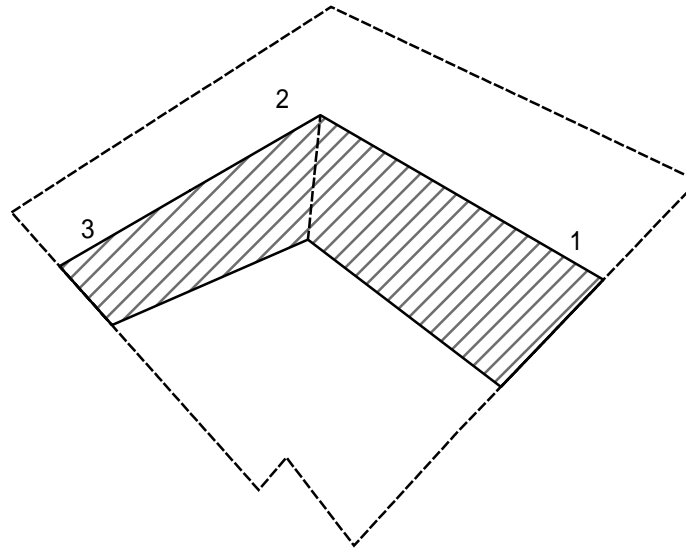
土砂災害警戒区域等の指定の公示に係る図書(その2 - 1)



0 25 50 100m 図中の数字は横断測線番号を示す

様式 - 2 - 1(急) 土砂災害警戒区域・土砂災害特別警戒区域 区域図(その2)	土砂災害防止法施行令第二条の基準に該当する区域		土 縮尺 1:500	自然現象の種類	急傾斜地の崩壊	箇所番号	1952-2
	土砂災害防止法施行令第三条の基準に該当する区域			告示番号		箇所名	三尾(2)
	それ以外の区域			告示年月日		所在地	富山県氷見市三尾

土砂災害警戒区域等の指定の公示に係る図書(その2 - 2)



0 25 50 100m

図中の数字は横断測線番号を示す

様式 - 2 - 2 (急)
土砂災害特別警戒区域の区域区分図
(急傾斜地の崩壊に伴う土石等の移動により
建築物の地上部に作用すると想定される力)

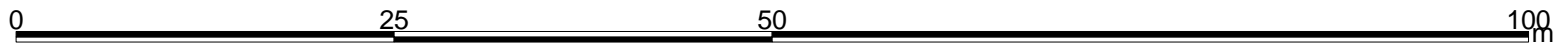
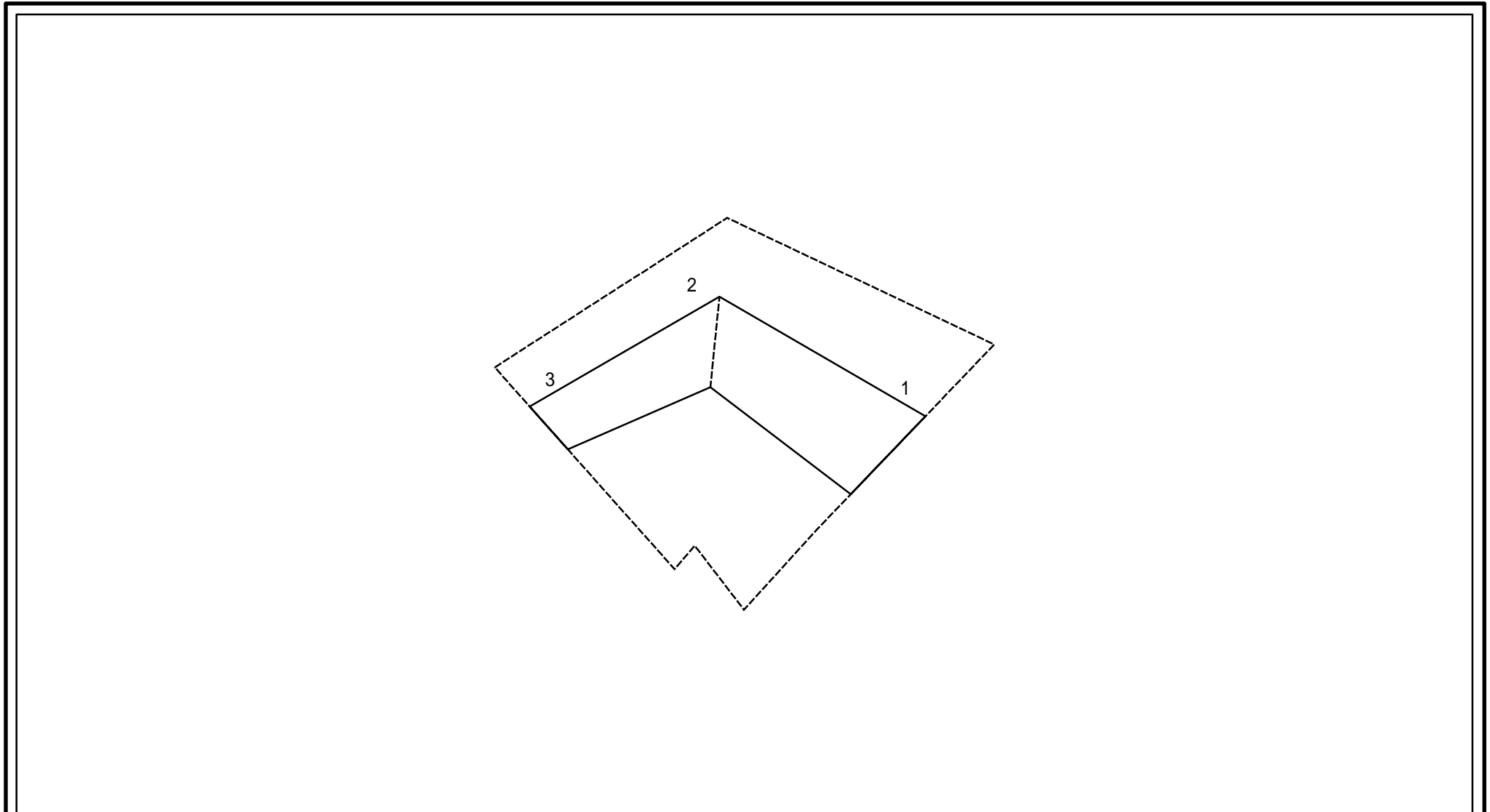
土砂災害防止法施行令第二条の基準に該当する区域	
土砂災害防止法施行令第三条の基準に該当する区域	
それ以外の区域	

±
縮尺
1:500

自然現象の種類	急傾斜地の崩壊
告示番号	
告示年月日	

箇所番号	1952-2
箇所名	三尾(2)
所在地	富山県氷見市三尾

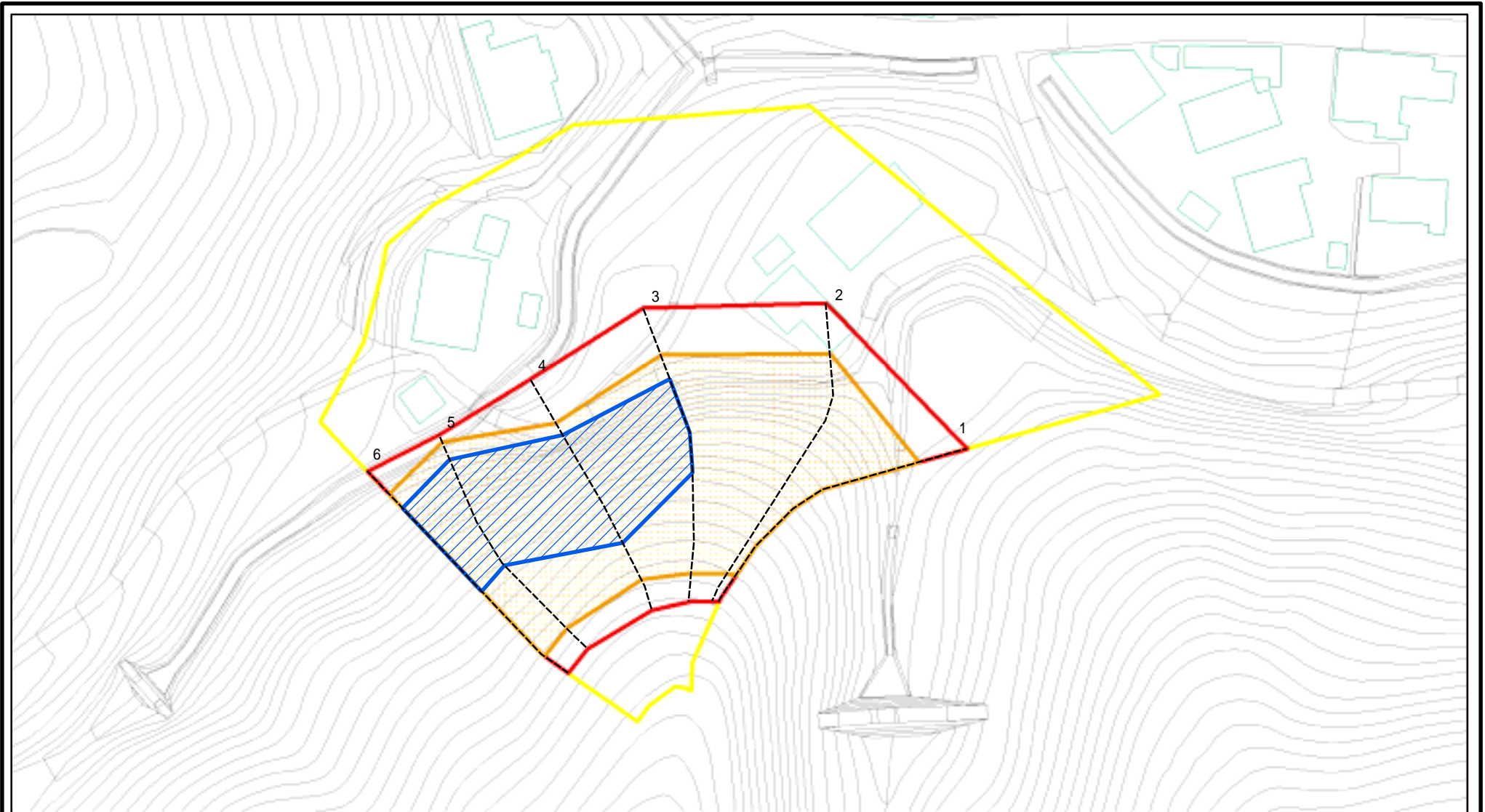
土砂災害警戒区域等の指定の公示に係る図書(その2 - 3)



図中の数字は横断測線番号を示す

様式 - 2 - 3 (急) 土砂災害特別警戒区域の区域区分図 (急傾斜地の崩壊に伴う土石等の堆積により 建築物の地上部に作用すると想定される力)	土砂災害防止法施行令第二条の基準に該当する区域			土 縮尺 1:500	自然現象の種類	急傾斜地の崩壊	箇所番号	1952-2
	土砂災害防止法 施行令第三条の 基準に該当する 区域	土石等の堆積の高さが3mを超える区域			告示番号		箇所名	三尾(2)
		それ以外の区域			告示年月日		所在地	富山県氷見市三尾

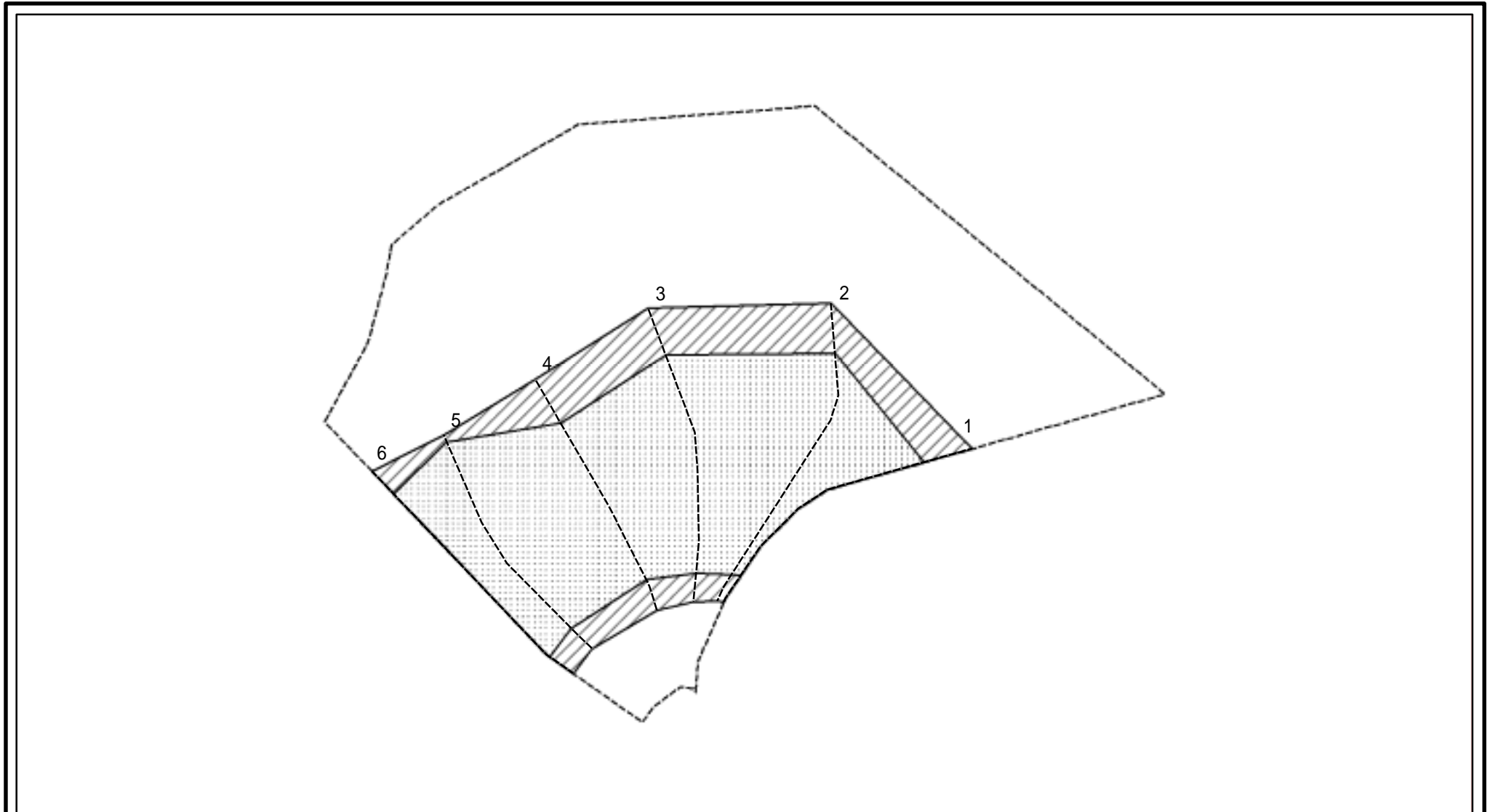
土砂災害警戒区域等の指定の公示に係る図書(その2 - 1)



図中の数字は横断測線番号を示す

様式 - 2 - 1 (急) 土砂災害警戒区域・土砂災害特別警戒区域 区域図(その2)	土砂災害防止法施行令第二条の基準に該当する区域		土 縮尺 1:1,000	自然現象の種類	急傾斜地の崩壊	箇所番号	1952-3
	土砂災害防止法施行令第三条の基準に該当する区域			告示番号		箇所名	三尾(2)
	それ以外の区域			告示年月日		所在地	富山県氷見市三尾

土砂災害警戒区域等の指定の公示に係る図書(その2 - 2)



図中の数字は横断測線番号を示す

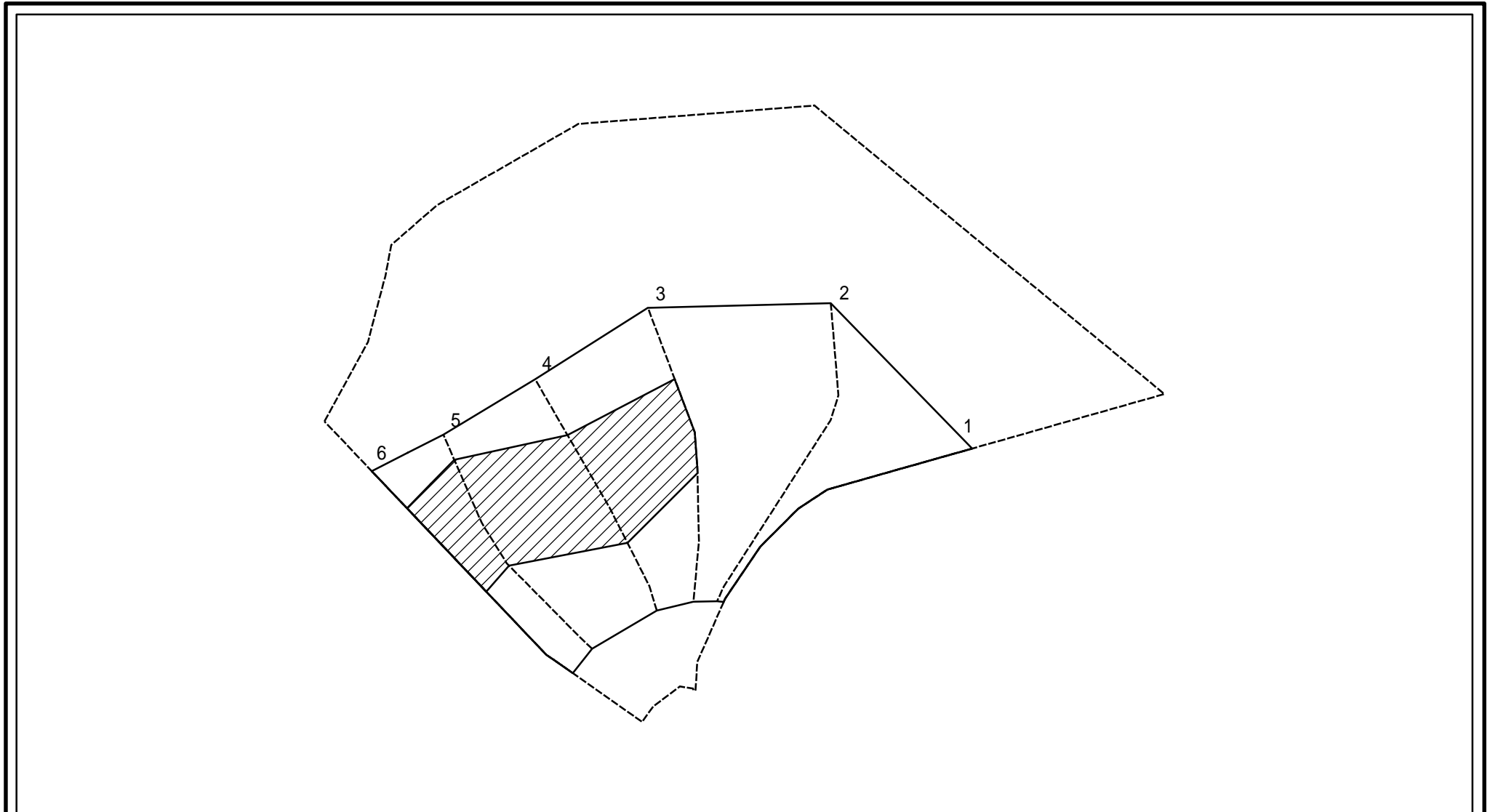
様式 - 2 - 2 (急)
 土砂災害特別警戒区域の区域区分図
 (急傾斜地の崩壊に伴う土石等の移動により
 建築物の地上部に作用すると想定される力)

土砂災害防止法施行令第二条の基準に該当する区域	
土砂災害防止法施行令第三条の基準に該当する区域	
それ以外の区域	

縮尺	1:1,000
----	---------

自然現象の種類	急傾斜地の崩壊	箇所番号	1952-3
告示番号		箇所名	三尾(2)
告示年月日		所在地	富山県氷見市三尾

土砂災害警戒区域等の指定の公示に係る図書(その2 - 3)



図中の数字は横断測線番号を示す

様式 - 2 - 3 (急)
 土砂災害特別警戒区域の区域区分図
 (急傾斜地の崩壊に伴う土石等の堆積により
 建築物の地上部に作用すると想定される力)

土砂災害防止法施行令第二条の基準に該当する区域



土砂災害防止法
 施行令第三条の
 基準に該当する
 区域



土

縮尺

1:1,000

自然現象
 の種類

急傾斜地の崩壊

告示番号

告示年月日

箇所番号

1952-3

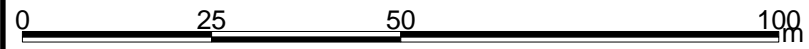
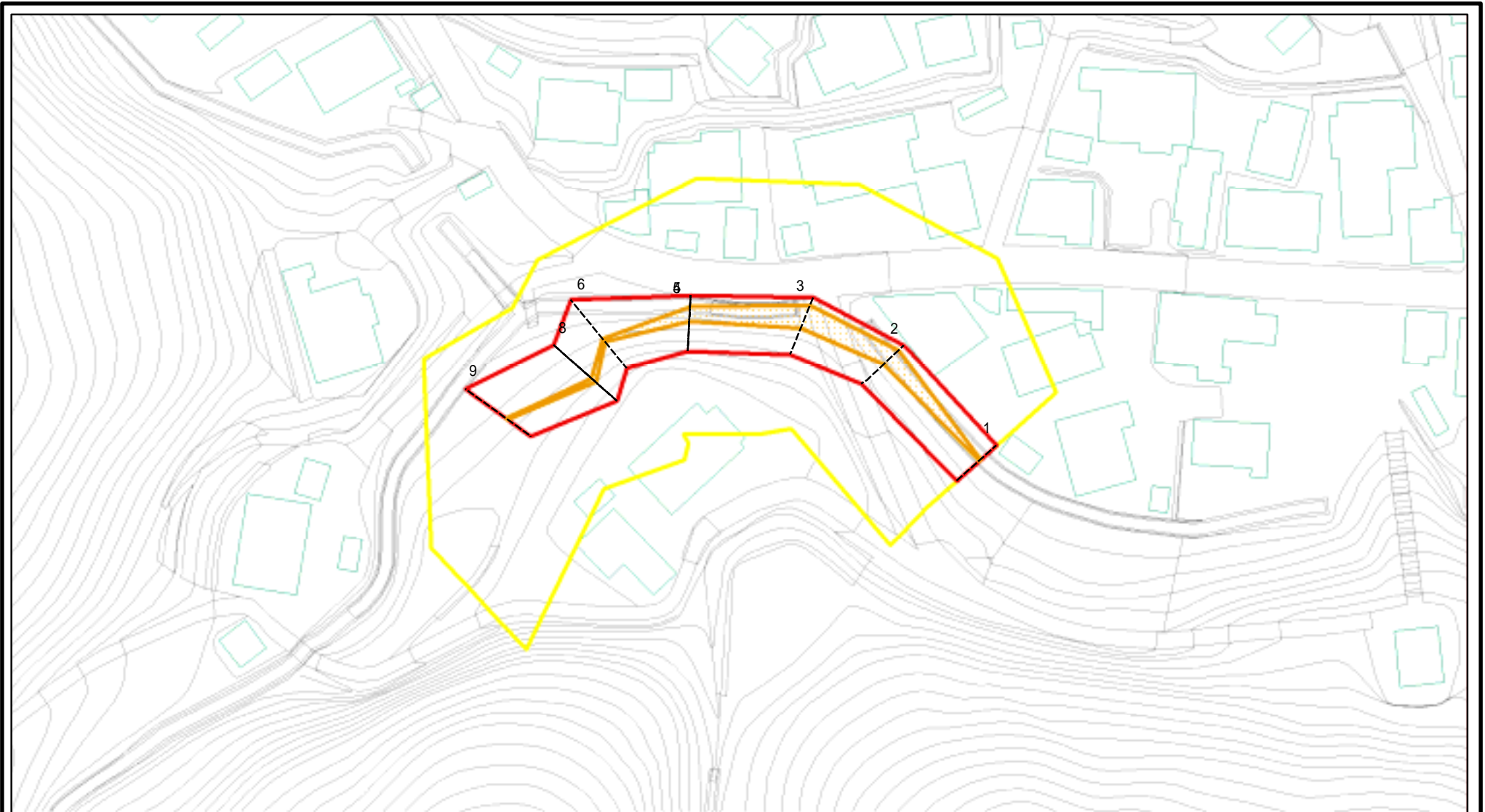
箇所名

三尾(2)

所在地

富山県氷見市三尾

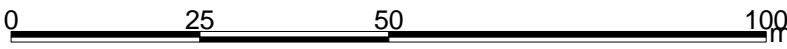
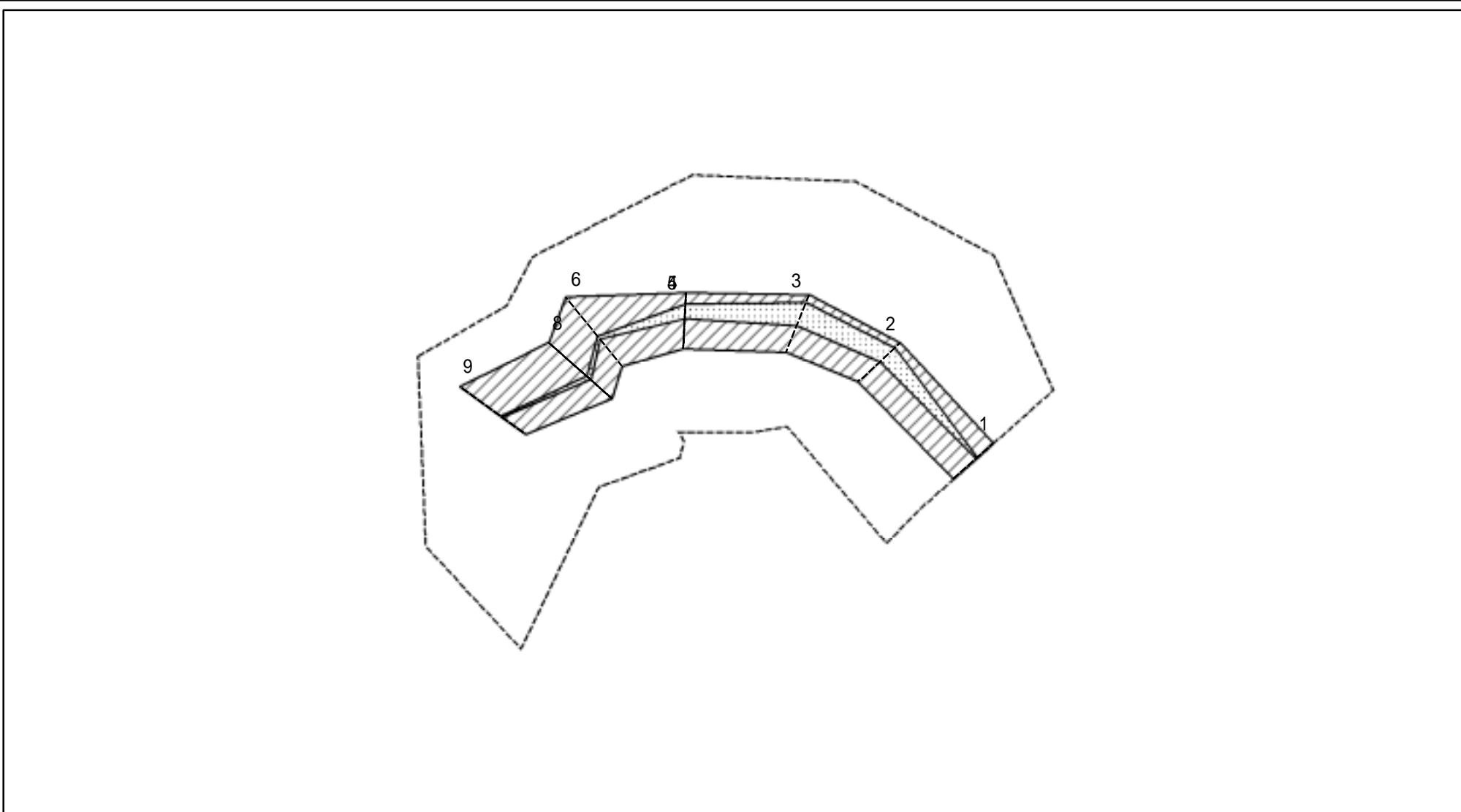
土砂災害警戒区域等の指定の公示に係る図書(その2 - 1)



図中の数字は横断測線番号を示す

様式 - 2 - 1 (急) 土砂災害警戒区域・土砂災害特別警戒区域 区域図(その2)	土砂災害防止法施行令第二条の基準に該当する区域		土 縮尺 1:1,000	自然現象の種類	急傾斜地の崩壊	箇所番号	1952-4
	土砂災害防止法施行令第三条の基準に該当する区域			告示番号		箇所名	三尾(2)
	それ以外の区域			告示年月日		所在地	富山県氷見市三尾

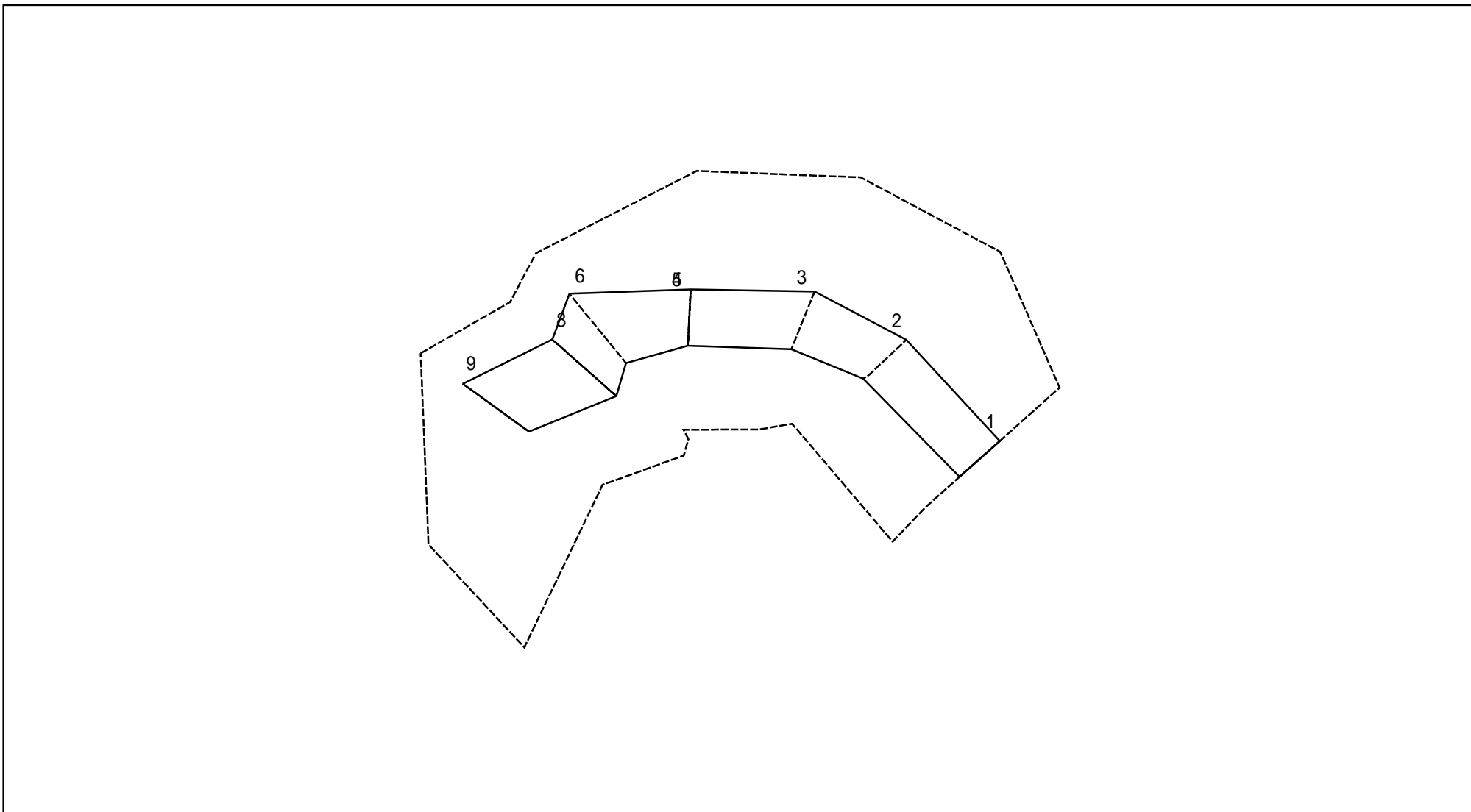
土砂災害警戒区域等の指定の公示に係る図書(その2 - 2)



図中の数字は横断測線番号を示す

様式 - 2 - 2 (急) 土砂災害特別警戒区域の区域区分図 (急傾斜地の崩壊に伴う土石等の移動により 建築物の地上部に作用すると想定される力)	土砂災害防止法施行令第二条の基準に該当する区域		土 縮尺 1:1,000	自然現象の種類	急傾斜地の崩壊	箇所番号	1952-4
	土砂災害防止法施行令第三条の基準に該当する区域			告示番号		箇所名	三尾(2)
	それ以外の区域			告示年月日		所在地	富山県氷見市三尾

土砂災害警戒区域等の指定の公示に係る図書(その2 - 3)



図中の数字は横断測線番号を示す

様式 - 2 - 3 (急)
 土砂災害特別警戒区域の区域区分図
 (急傾斜地の崩壊に伴う土石等の堆積により
 建築物の地上部に作用すると想定される力)

土砂災害防止法施行令第二条の基準に該当する区域	
土砂災害防止法 施行令第三条の 基準に該当する 区域	
それ以外の区域	

±
縮尺
1:1,000

自然現象
の種類
告示番号
告示年月日

急傾斜地の崩壊

箇所番号
箇所名
所在地

1952-4
三尾(2)
富山県氷見市三尾

土砂災害警戒区域等の指定の公示に係る図書(その3)

横断測線の区間	土石等の移動により建築物の地上部に作用すると想定される力				土石等の堆積により建築物の地上部に作用すると想定される力			
	土石等の(移動)高さが1m以下の場合、土石等の移動による力が100kN/m ² を超える区域		それ以外の区域		土石等の堆積の高さが3mを超える区域		それ以外の区域	
	力の大きさのうち最大のもの(kN/m ²)	土石等の高さ(m)	力の大きさのうち最大のもの(kN/m ²)	土石等の高さ(m)	力の大きさのうち最大のもの(kN/m ²)	土石等の高さ(m)	力の大きさのうち最大のもの(kN/m ²)	土石等の高さ(m)
1 ~ 2	114.64	1.00	100.00	1.00	-	-	12.49	2.33
2 ~ 3	116.91	1.00	100.00	1.00	-	-	12.49	2.33
3 ~ 4	116.91	1.00	100.00	1.00	-	-	12.48	2.33
4 ~ 5	111.03	1.00	100.00	1.00	-	-	12.48	2.33
5 ~ 6	111.03	1.00	100.00	1.00	-	-	12.48	2.33
6 ~ 7	103.98	1.00	100.00	1.00	-	-	9.13	1.71
7 ~ 8	103.99	1.00	100.00	1.00	-	-	9.13	1.71
8 ~ 9	103.99	1.00	100.00	1.00	-	-	9.13	1.71
9 ~ 10	-	-	-	-	-	-	-	-
10 ~ 11	-	-	-	-	-	-	-	-
~								
~								
~								
~								
~								
~								
~								
~								
~								
~								
~								
~								
~								
~								
~								
~								
~								
~								
~								
~								
~								
~								

様式 - 3 (急) 建築物の構造の規制に必要な衝撃に関する事項	自然現象の種類	急傾斜地の崩壊	箇所番号	1952-4
	告示番号		箇所名	三尾(2)
	告示年月日		所在地	富山県氷見市三尾