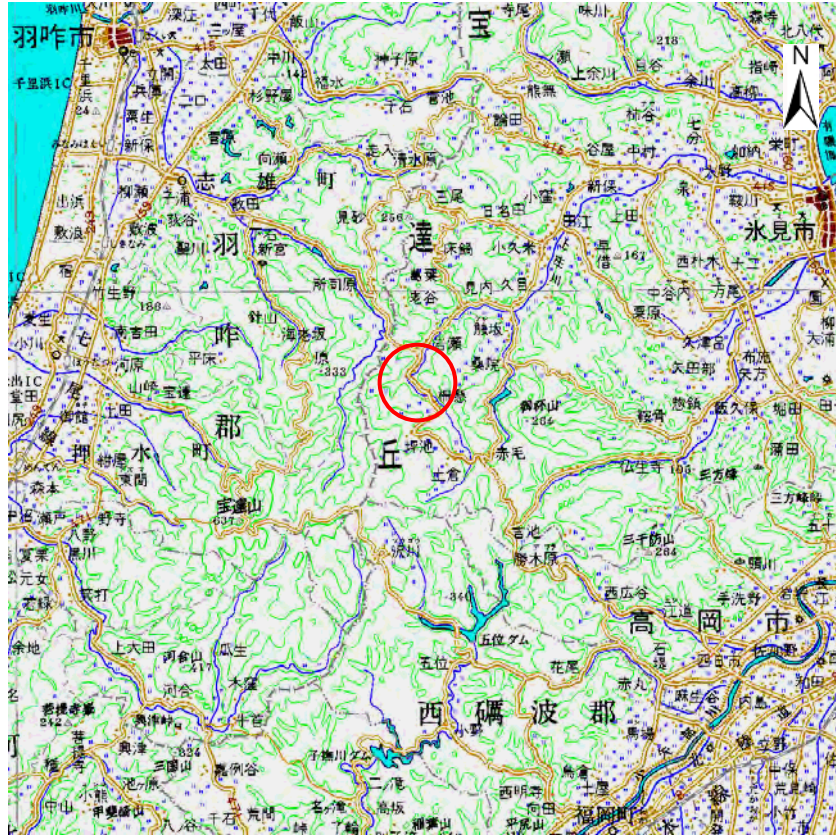
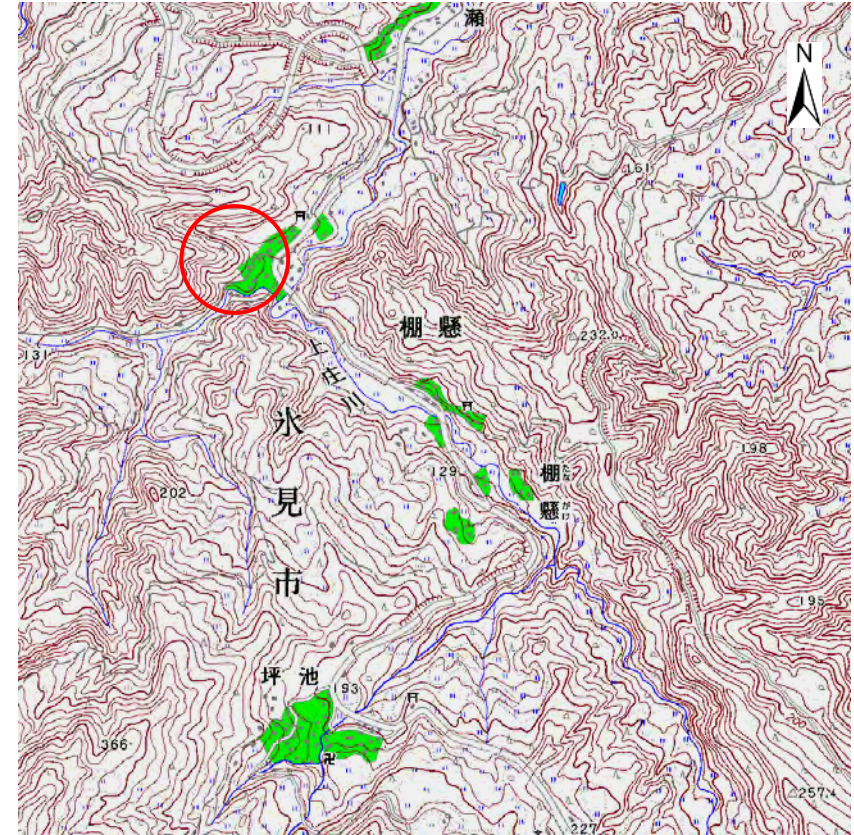


土砂災害警戒区域等の指定の公示に係る図書（その1）



(1/200,000)



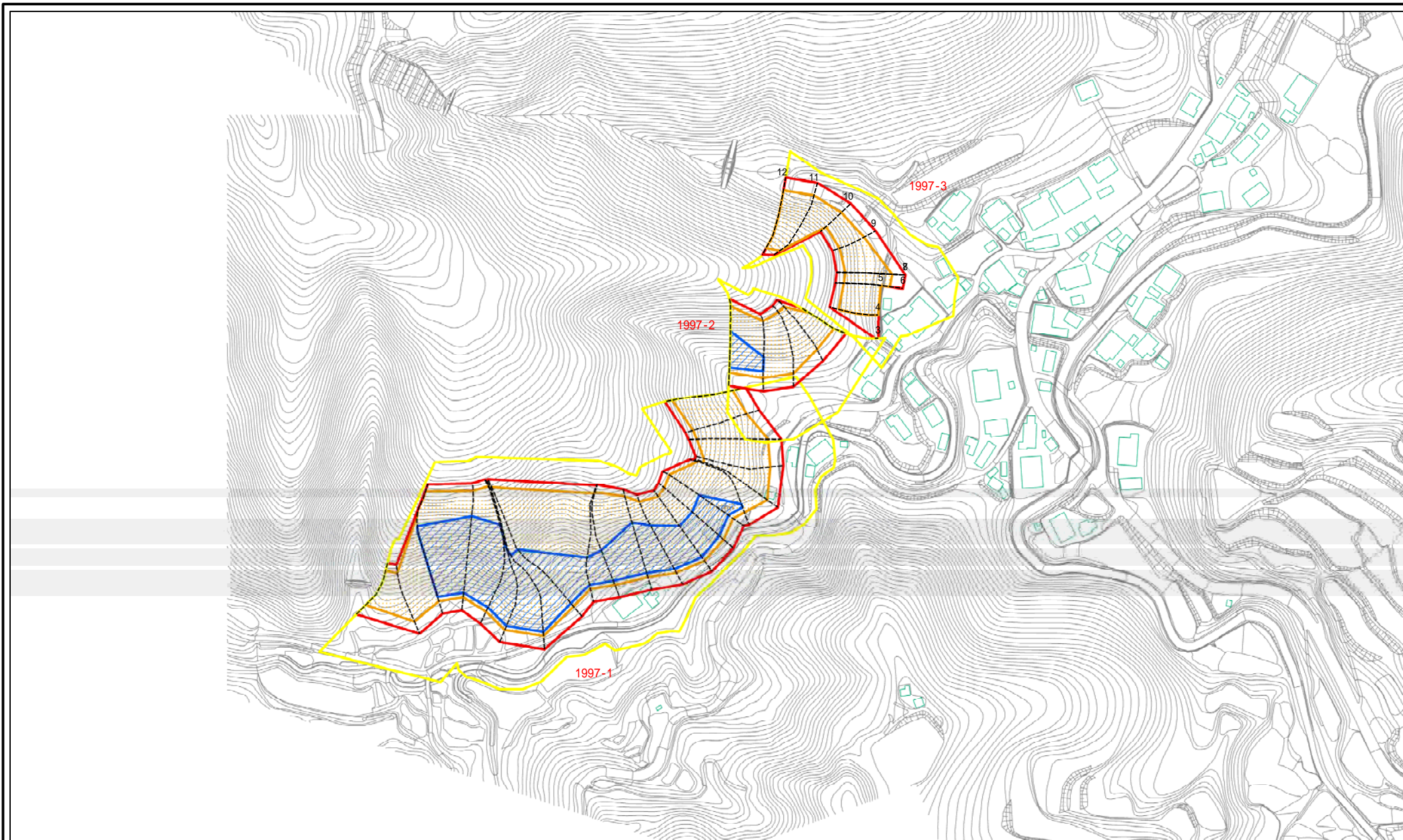
(1/25,000)

様式-1 (急)
土砂災害警戒区域・土砂災害特別警戒区域
位置図

自然現象の種類	急傾斜地の崩壊
箇所番号	1997
箇所名	一の島(3)
所在地	富山県水見市棚懸

「この地図は、国土地理院長の承認を得て、同院発行の数値地図 20000(地図画像)及び数値地図 25000(地図画像)を複製したものである。(承認番号 平 19 総複、第 778 号)」

土砂災害警戒区域等の指定の公示に係る図書(その2)



0 25 50 100
m

図中の数字は横断測線番号を示す

様式-2(急)
土砂災害警戒区域・土砂災害特別警戒区域
区域図(その1)

土砂災害防止法施行令第二条の基準に該当する区域
土砂災害防止法
施行令第三条の
基準に該当する
区域
それ以外の区域

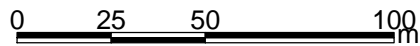
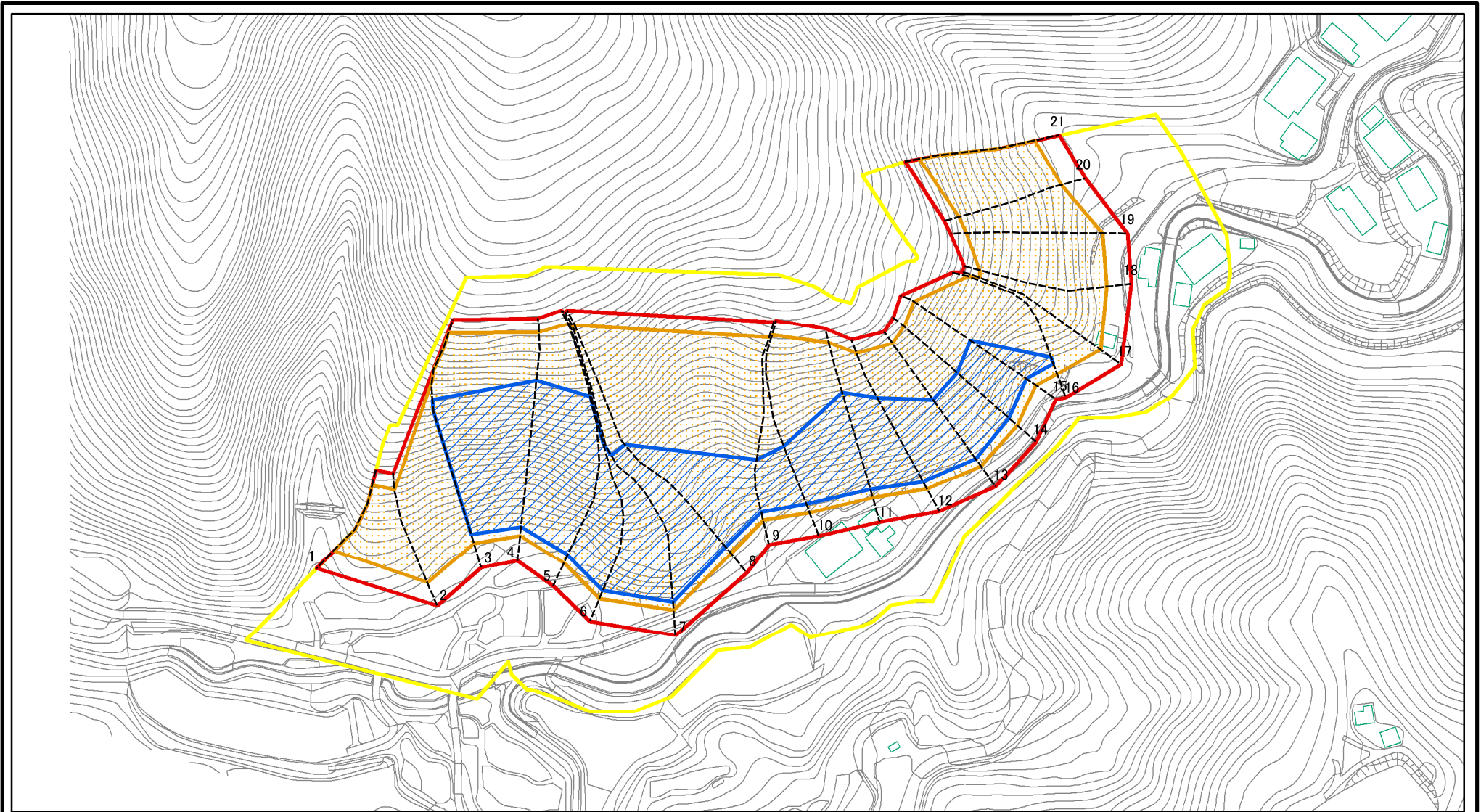
土
縮尺
1:2,500

自然現象
の種類
告示番号
告示年月日

急傾斜地の崩壊
箇所番号
箇所名
所在地

1997
一の島(3)
富山県水見市棚懸

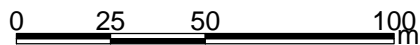
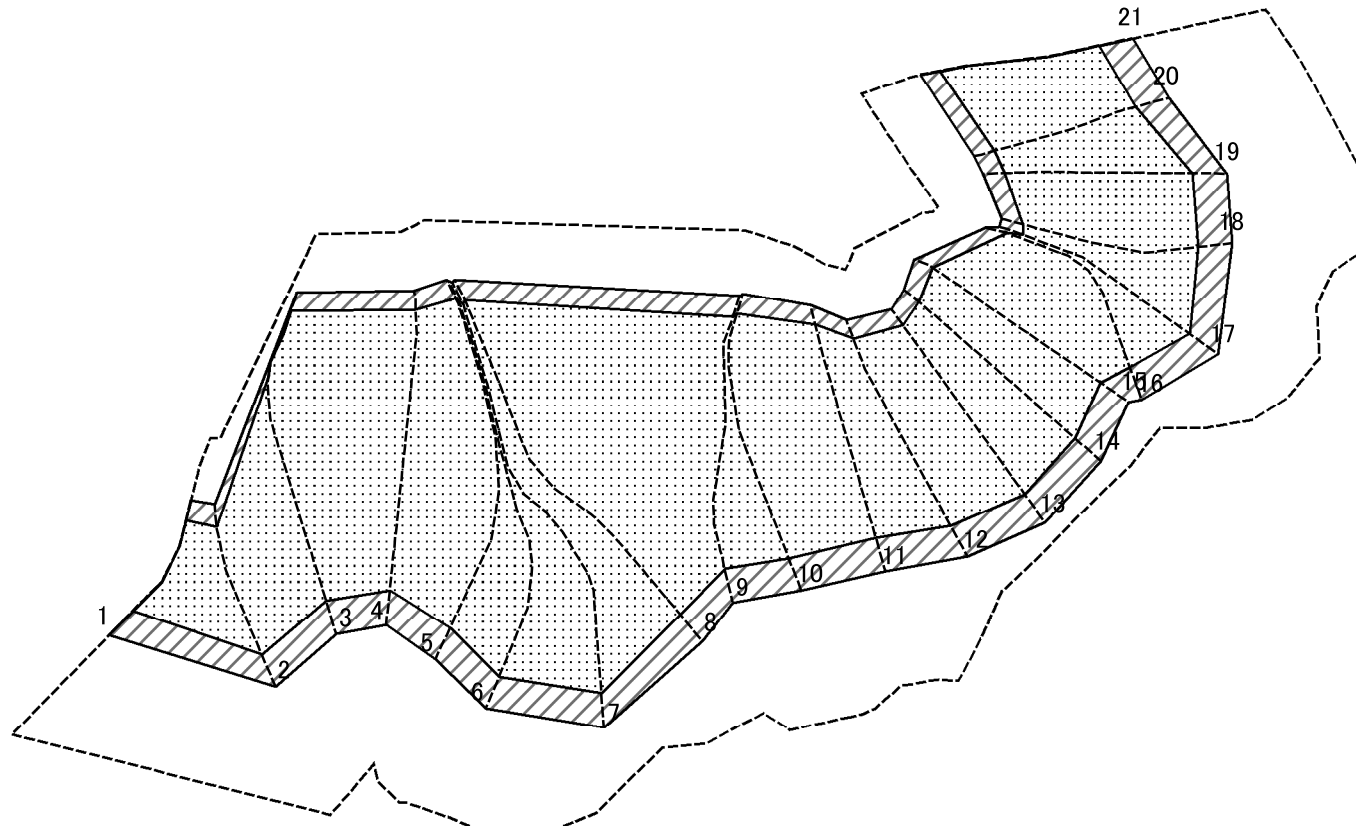
土砂災害警戒区域等の指定の公示に係る図書(その2-1)



図中の数字は横断測線番号を示す

様式-2-1(急) 土砂災害警戒区域・土砂災害特別警戒区域 区域図(その2)	土砂災害防止法施行令第二条の基準に該当する区域		N 縮尺 1:2,000	自然現象の種類	急傾斜地の崩壊	箇所番号	1997-1
	土砂災害防止法施行令第三条の基準に該当する区域			告示番号		箇所名	一の島 (3)
	それ以外の区域			告示年月日		所在地	富山県水見市 棚懸

土砂災害警戒区域等の指定の公示に係る図書(その2-2)



図中の数字は横断測線番号を示す

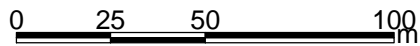
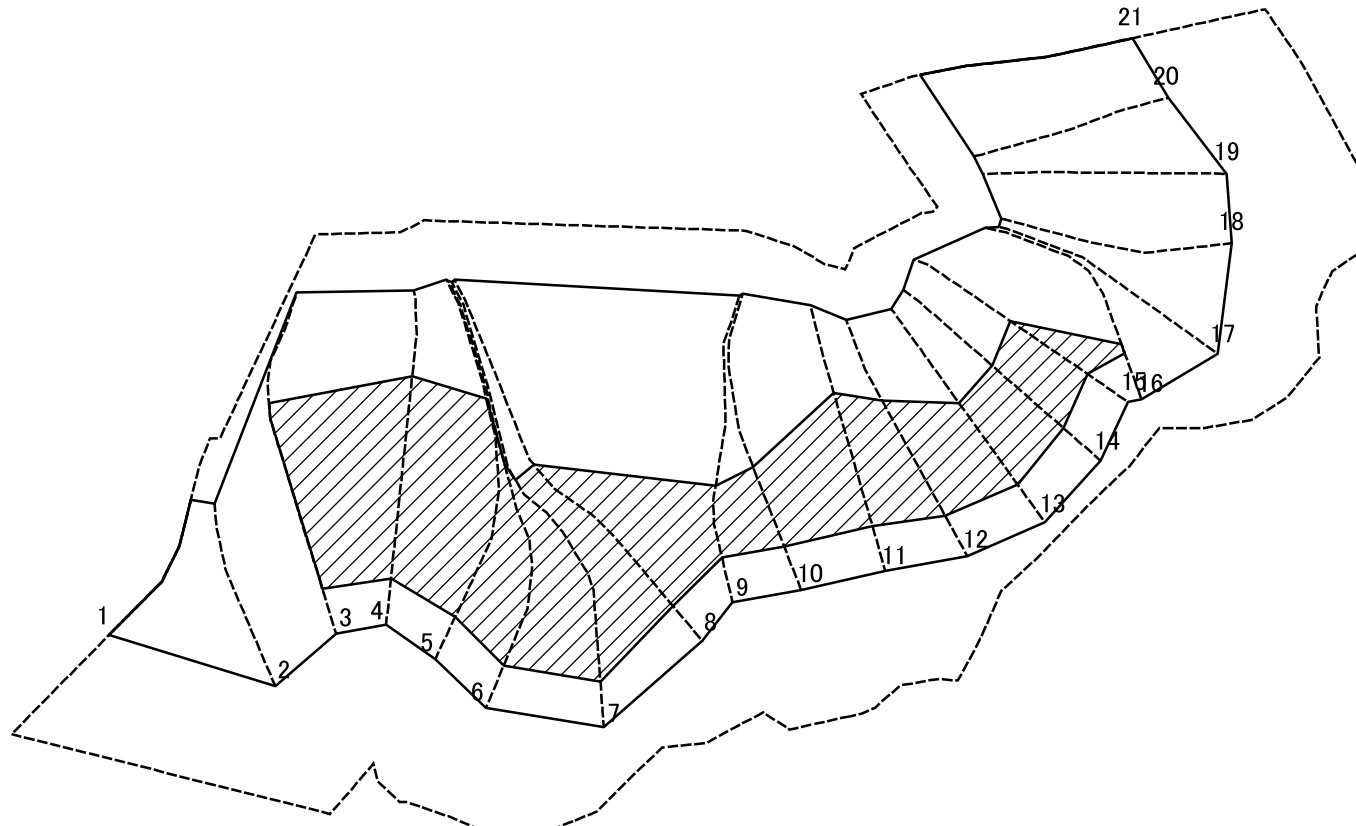
様式-2-2(急)
土砂災害特別警戒区域の区域区分図
(急傾斜地の崩壊に伴う土石等の移動により
建築物の地上部に作用すると想定される力)

土砂災害防止法施行令第二条の基準に該当する区域	
土砂災害防止法 施行令第三条の 基準に該当する 区域	
それ以外の区域	

縮尺	N

自然現象の種類	急傾斜地の崩壊	箇所番号	1997-1
告示番号		箇所名	一の島 (3)
告示年月日		所在地	富山県氷見市 棚懸

土砂災害警戒区域等の指定の公示に係る図書(その2-3)



図中の数字は横断測線番号を示す

様式-2-3(急)
土砂災害特別警戒区域の区域区分図
(急傾斜地の崩壊に伴う土石等の堆積により
建築物の地上部に作用すると想定される力)

土砂災害防止法施行令第二条の基準に該当する区域	
土砂災害防止法施行令第三条の基準に該当する区域	
それ以外の区域	

N
縮尺
1:2,000

自然現象の種類	急傾斜地の崩壊	箇所番号	1997-1
告示番号		箇所名	一の島 (3)
告示年月日		所在地	富山県水見市 棚懸

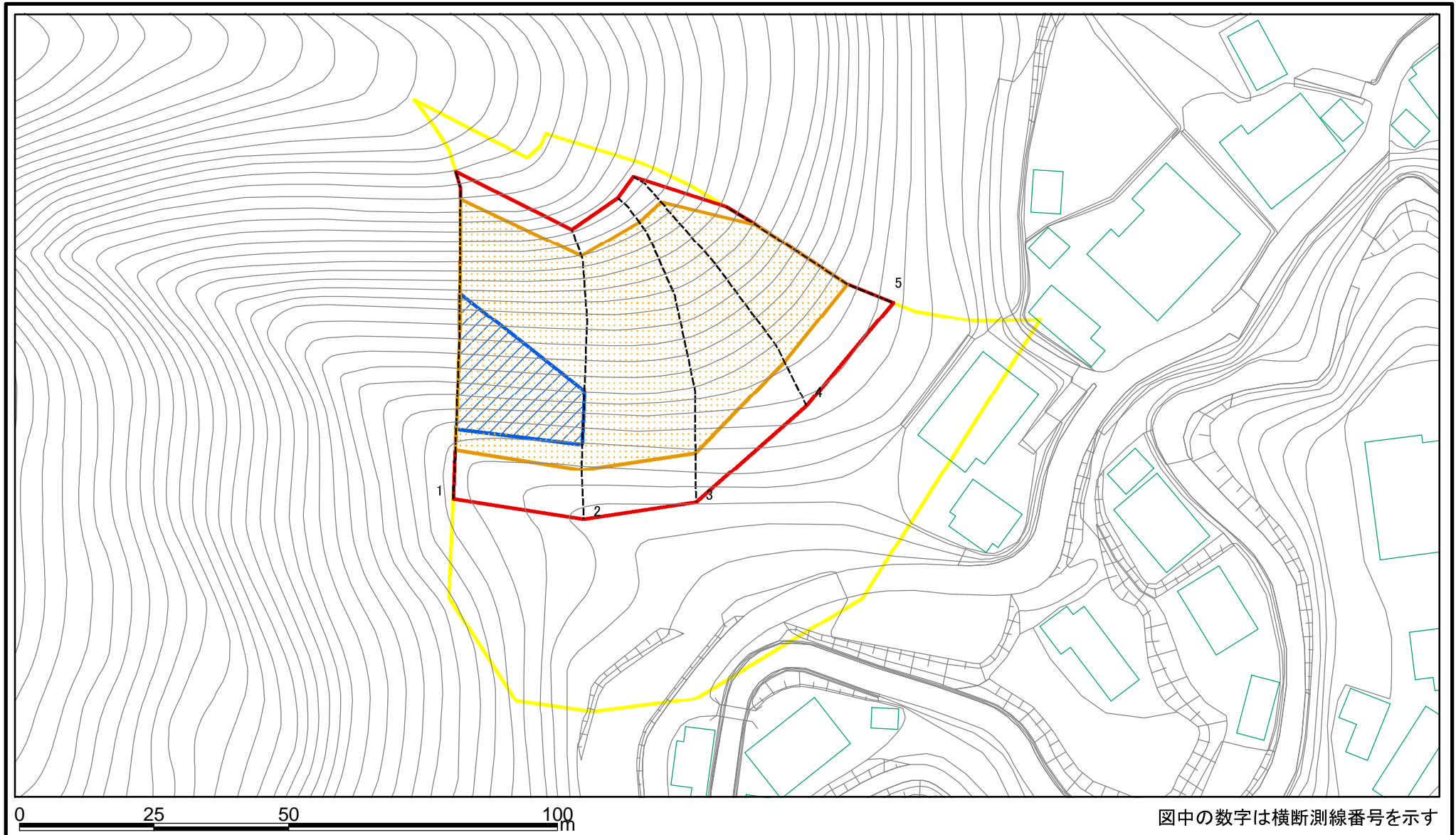
土砂災害警戒区域等の指定の公示に係る図書（その3）

横断測線の区間	土石等の移動により建築物の地上部に作用すると想定される力				土石等の堆積により建築物の地上部に作用すると想定される力			
	土石等の(移動)高さが1m以下の場合、土石等の移動による力が100KN/m2を越える区域		それ以外の区域		土石等の堆積の高さが3mを超える区域		それ以外の区域	
	力の大きさのうち最大のもの (KN/m2)	土砂等の高さ (m)	力の大きさのうち最大のもの (KN/m2)	土砂等の高さ (m)	力の大きさのうち最大のもの (KN/m2)	土砂等の高さ (m)	力の大きさのうち最大のもの (KN/m2)	土砂等の高さ (m)
1 ~ 2	158.7	1.0	100.0	1.0	-	-	15.04	2.8
2 ~ 3	179.4	1.0	100.0	1.0	-	-	16.05	3.0
3 ~ 4	180.3	1.0	100.0	1.0	21.93	4.1	16.05	3.0
4 ~ 5	180.3	1.0	100.0	1.0	21.93	4.1	16.05	3.0
5 ~ 6	176.4	1.0	100.0	1.0	20.61	3.9	16.05	3.0
6 ~ 7	170.9	1.0	100.0	1.0	19.90	3.7	16.05	3.0
7 ~ 8	166.2	1.0	100.0	1.0	19.46	3.6	16.05	3.0
8 ~ 9	169.1	1.0	100.0	1.0	19.81	3.7	16.05	3.0
9 ~ 10	174.7	1.0	100.0	1.0	20.48	3.8	16.05	3.0
10 ~ 11	178.5	1.0	100.0	1.0	21.50	4.0	16.05	3.0
11 ~ 12	178.6	1.0	100.0	1.0	21.72	4.1	16.05	3.0
12 ~ 13	178.6	1.0	100.0	1.0	21.72	4.1	16.05	3.0
13 ~ 14	177.6	1.0	100.0	1.0	21.33	4.0	16.05	3.0
14 ~ 15	177.5	1.0	100.0	1.0	19.33	3.6	16.05	3.0
15 ~ 16	177.5	1.0	100.0	1.0	19.33	3.6	16.05	3.0
16 ~ 17	167.0	1.0	100.0	1.0	-	-	16.05	3.0
17 ~ 18	166.5	1.0	100.0	1.0	-	-	15.55	2.9
18 ~ 19	169.7	1.0	100.0	1.0	-	-	16.05	3.0
19 ~ 20	169.7	1.0	100.0	1.0	-	-	16.05	3.0
20 ~ 21	172.6	1.0	100.0	1.0	-	-	16.05	3.0
~								
~								
~								
~								
~								
~								
~								
~								
~								
~								
~								
~								
~								
~								

横断測線の区間	土石等の移動により建築物の地上部に作用すると想定される力				土石等の堆積により建築物の地上部に作用すると想定される力			
	土石等の(移動)高さが1m以下の場合、土石等の移動による力が100KN/m2を越える区域		それ以外の区域		土石等の堆積の高さが3mを超える区域		それ以外の区域	
	力の大きさのうち最大のもの (KN/m2)	土砂等の高さ (m)	力の大きさのうち最大のもの (KN/m2)	土砂等の高さ (m)	力の大きさのうち最大のもの (KN/m2)	土砂等の高さ (m)	力の大きさのうち最大のもの (KN/m2)	土砂等の高さ (m)
~								
~								
~								
~								
~								
~								
~								
~								
~								
~								
~								
~								
~								
~								
~								
~								
~								
~								
~								
~								
~								
~								
~								
~								
~								
~								
~								
~								
~								
~								
~								
~								

様式-3(急) 建築物の構造の規制に必要な衝撃に関する事項	自然現象の種類	急傾斜地の崩壊	箇所番号	1997-1
	告示番号		箇所名	一の島(3)
	告示年月日		所在地	富山県氷見市棚懸

土砂災害警戒区域等の指定の公示に係る図書(その2-1)



様式-2-1(急)

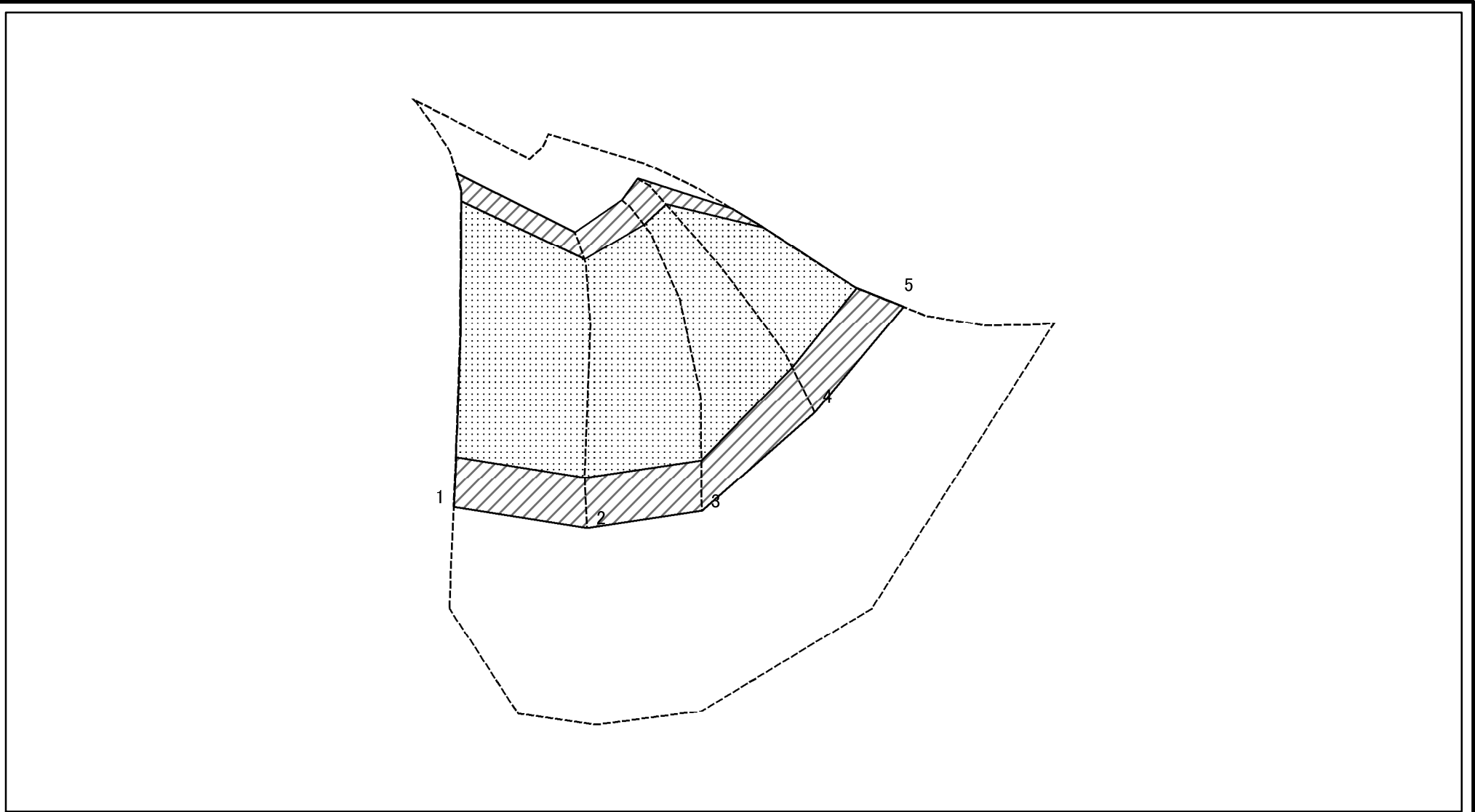
土砂災害警戒区域・土砂災害特別警戒区域
区域図(その2)

土砂災害防止法 施行令第二条の 基準に該当する 区域	土砂災害防止法 施行令第三条の 基準に該当する 区域	それ以外の区域
-------------------------------------	-------------------------------------	---------

	N 縮尺 1:1,000

自然現象の種類	急傾斜地の崩壊	箇所番号	1997-2
告示番号		箇所名	一の島 (3)
告示年月日		所在地	富山県水見市 棚懸

土砂災害警戒区域等の指定の公示に係る図書(その2-2)



図中の数字は横断測線番号を示す

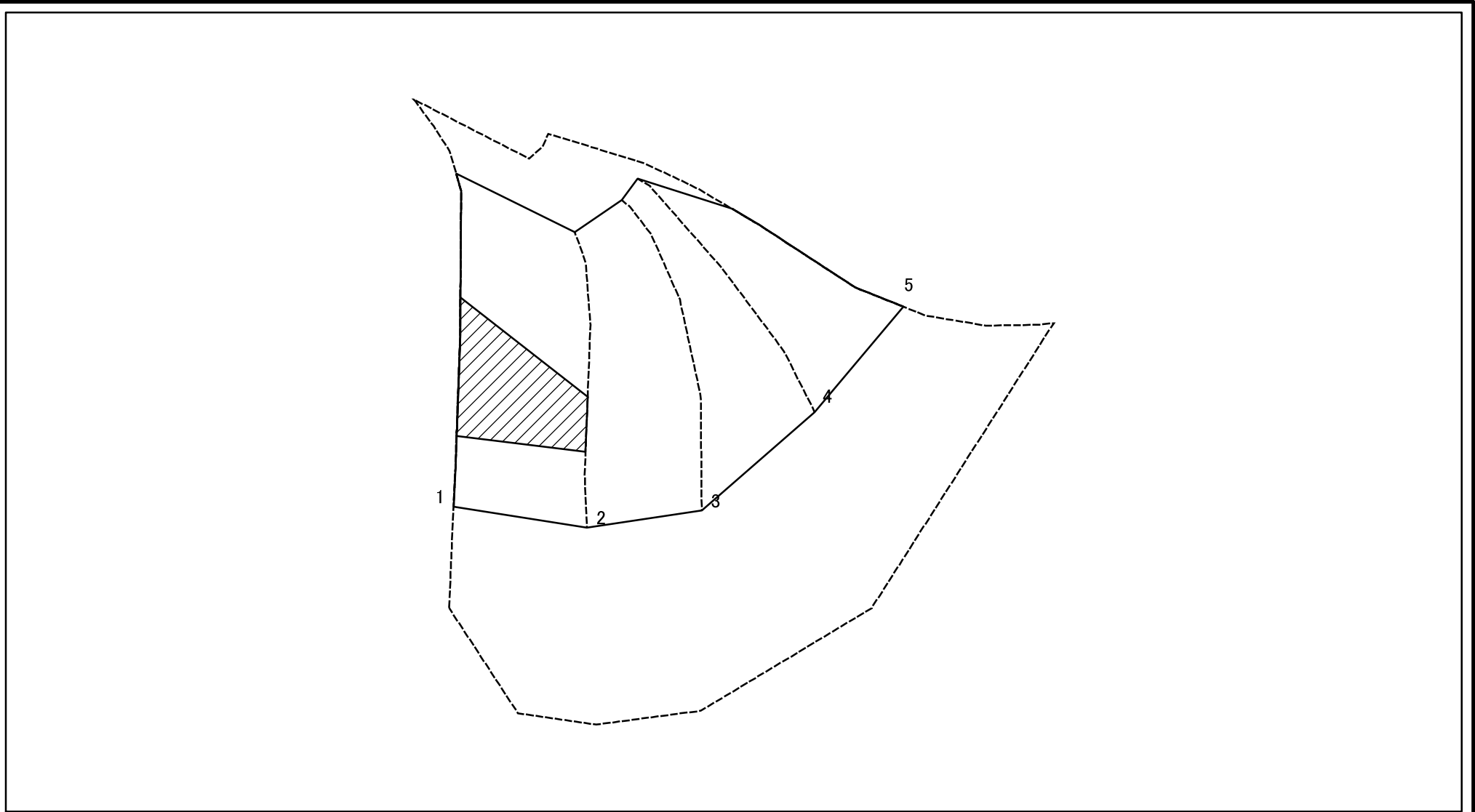
様式-2-2(急)
土砂災害特別警戒区域の区域区分図
(急傾斜地の崩壊に伴う土石等の移動により
建築物の地上部に作用すると想定される力)

土砂災害防止法施行令第二条の基準に該当する区域	
土砂災害防止法施行令第三条の基準に該当する区域	
それ以外の区域	

N
縮尺
1:1,000

自然現象の種類	急傾斜地の崩壊	箇所番号	1997-2
告示番号		箇所名	一の島 (3)
告示年月日		所在地	富山県氷見市 柵懸

土砂災害警戒区域等の指定の公示に係る図書(その2-3)



図中の数字は横断測線番号を示す

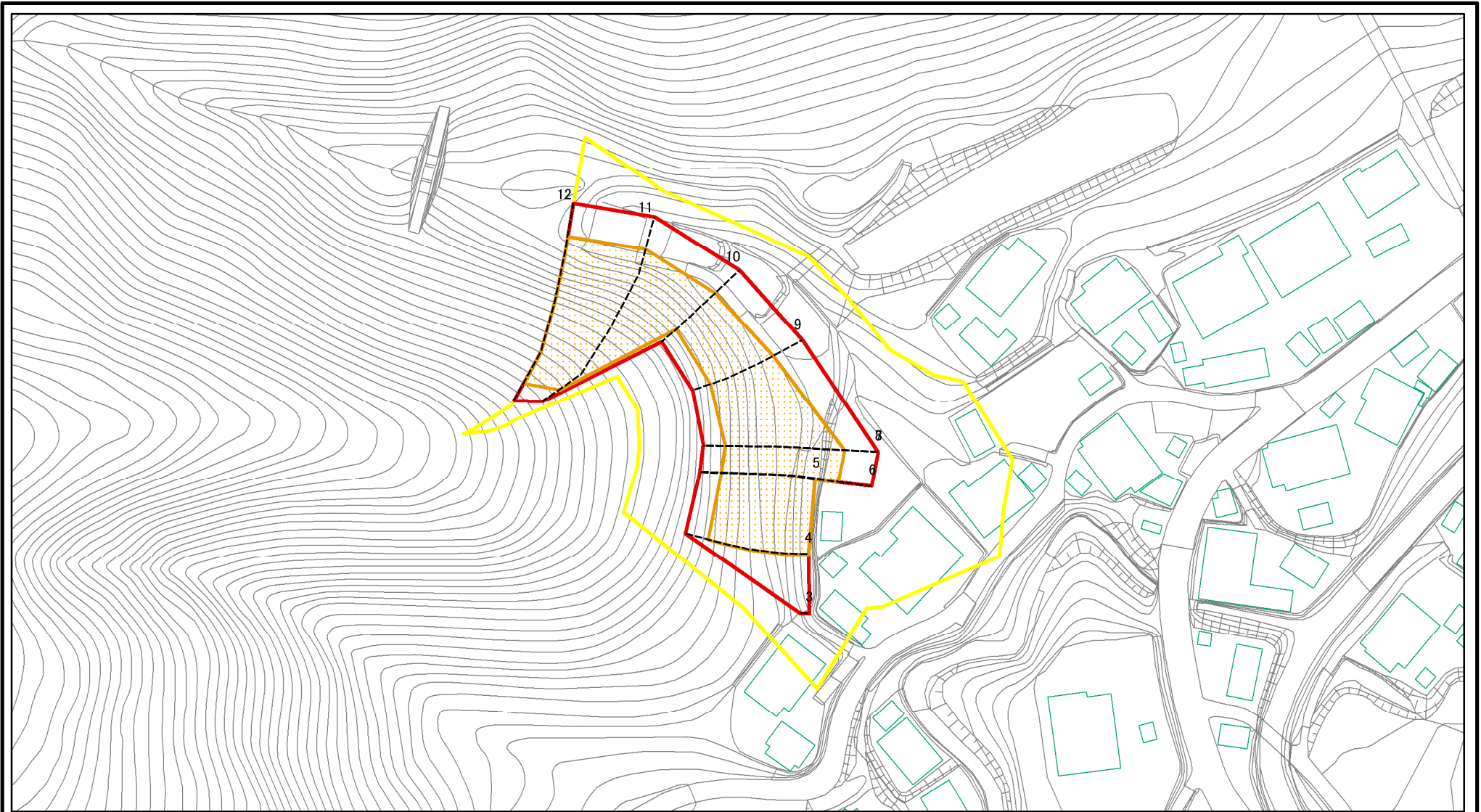
様式-2-3(急)
土砂災害特別警戒区域の区域区分図
(急傾斜地の崩壊に伴う土石等の堆積により
建築物の地上部に作用すると想定される力)

土砂災害防止法施行令第二条の基準に該当する区域	
土砂災害防止法施行令第三条の基準に該当する区域	
それ以外の区域	

N
縮尺
1:1,000

自然現象の種類	急傾斜地の崩壊	箇所番号	1997-2
告示番号		箇所名	一の島 (3)
告示年月日		所在地	富山県氷見市 柵懸

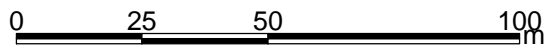
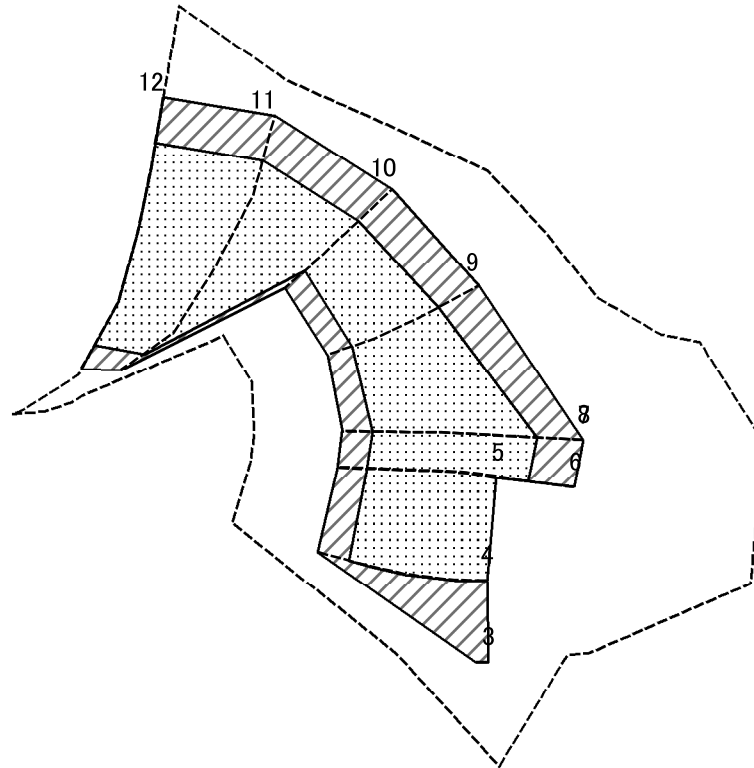
土砂災害警戒区域等の指定の公示に係る図書(その2-1)



図中の数字は横断測線番号を示す

様式-2-1(急) 土砂災害警戒区域・土砂災害特別警戒区域 区域図(その2)	土砂災害防止法施行令第二条の基準に該当する区域		N 縮尺 1:1,500	自然現象の種類	急傾斜地の崩壊	箇所番号	1997-3
	土砂災害防止法施行令第三条の基準に該当する区域			告示番号		箇所名	一の島 (3)
	それ以外の区域			告示年月日		所在地	富山県水見市 棚懸

土砂災害警戒区域等の指定の公示に係る図書(その2-2)



図中の数字は横断測線番号を示す

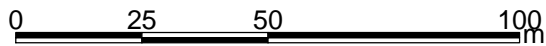
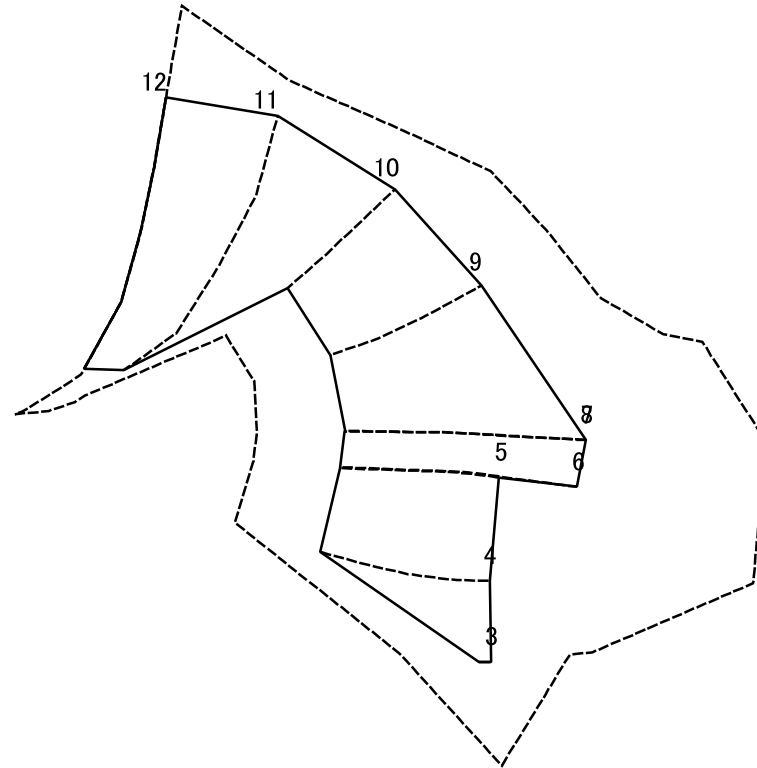
様式-2-2(急)
土砂災害特別警戒区域の区域区分図
(急傾斜地の崩壊に伴う土石等の移動により
建築物の地上部に作用すると想定される力)

土砂災害防止法施行令第二条の基準に該当する区域	
土砂災害防止法施行令第三条の基準に該当する区域	
それ以外の区域	

縮尺	N
	1:1,500

自然現象の種類	急傾斜地の崩壊	箇所番号	1997-3
告示番号		箇所名	一の島 (3)
告示年月日		所在地	富山県氷見市 棚懸

土砂災害警戒区域等の指定の公示に係る図書(その2-3)



図中の数字は横断測線番号を示す

様式-2-3(急)
土砂災害特別警戒区域の区域区分図
(急傾斜地の崩壊に伴う土石等の堆積により
建築物の地上部に作用すると想定される力)

土砂災害防止法施行令第二条の基準に該当する区域	
土砂災害防止法施行令第三条の基準に該当する区域	
それ以外の区域	

N
縮尺
1:1,500

自然現象の種類	急傾斜地の崩壊	箇所番号	1997-3
告示番号		箇所名	一の島 (3)
告示年月日		所在地	富山県水見市 棚懸

土砂災害警戒区域等の指定の公示に係る図書（その3）

横断測線の区間	土石等の移動により建築物の地上部に作用すると想定される力				土石等の堆積により建築物の地上部に作用すると想定される力			
	土石等の(移動)高さが1m以下の場合、土石等の移動による力が100KN/m2を越える区域		それ以外の区域		土石等の堆積の高さが3mを超える区域		それ以外の区域	
	力の大きさのうち最大のもの (KN/m2)	土砂等の高さ (m)	力の大きさのうち最大のもの (KN/m2)	土砂等の高さ (m)	力の大きさのうち最大のもの (KN/m2)	土砂等の高さ (m)	力の大きさのうち最大のもの (KN/m2)	土砂等の高さ (m)
1 ~ 2	-	-	-	-	-	-	-	-
2 ~ 3	-	-	-	-	-	-	-	-
3 ~ 4	-	-	100.0	1.0	-	-	14.37	2.7
4 ~ 5	158.0	1.0	100.0	1.0	-	-	14.85	2.8
5 ~ 6	159.7	1.0	100.0	1.0	-	-	14.85	2.8
6 ~ 7	159.7	1.0	100.0	1.0	-	-	13.34	2.5
7 ~ 8	158.4	1.0	100.0	1.0	-	-	14.71	2.8
8 ~ 9	158.4	1.0	100.0	1.0	-	-	14.71	2.8
9 ~ 10	153.4	1.0	100.0	1.0	-	-	15.00	2.8
10 ~ 11	168.0	1.0	100.0	1.0	-	-	15.71	2.9
11 ~ 12	170.9	1.0	100.0	1.0	-	-	16.05	3.0
~								
~								
~								
~								
~								
~								
~								
~								
~								
~								
~								
~								
~								
~								
~								
~								
~								

横断測線の区間	土石等の移動により建築物の地上部に作用すると想定される力				土石等の堆積により建築物の地上部に作用すると想定される力			
	土石等の(移動)高さが1m以下の場合、土石等の移動による力が100KN/m2を越える区域		それ以外の区域		土石等の堆積の高さが3mを超える区域		それ以外の区域	
	力の大きさのうち最大のもの (KN/m2)	土砂等の高さ (m)	力の大きさのうち最大のもの (KN/m2)	土砂等の高さ (m)	力の大きさのうち最大のもの (KN/m2)	土砂等の高さ (m)	力の大きさのうち最大のもの (KN/m2)	土砂等の高さ (m)
~								
~								
~								
~								
~								
~								
~								
~								
~								
~								
~								
~								
~								
~								
~								
~								
~								
~								
~								
~								
~								

様式-3(急) 建築物の構造の規制に必要な衝撃に関する事項	自然現象の種類	急傾斜地の崩壊	箇所番号	1997-3
	告示番号		箇所名	一の島(3)
	告示年月日		所在地	富山県氷見市棚懸