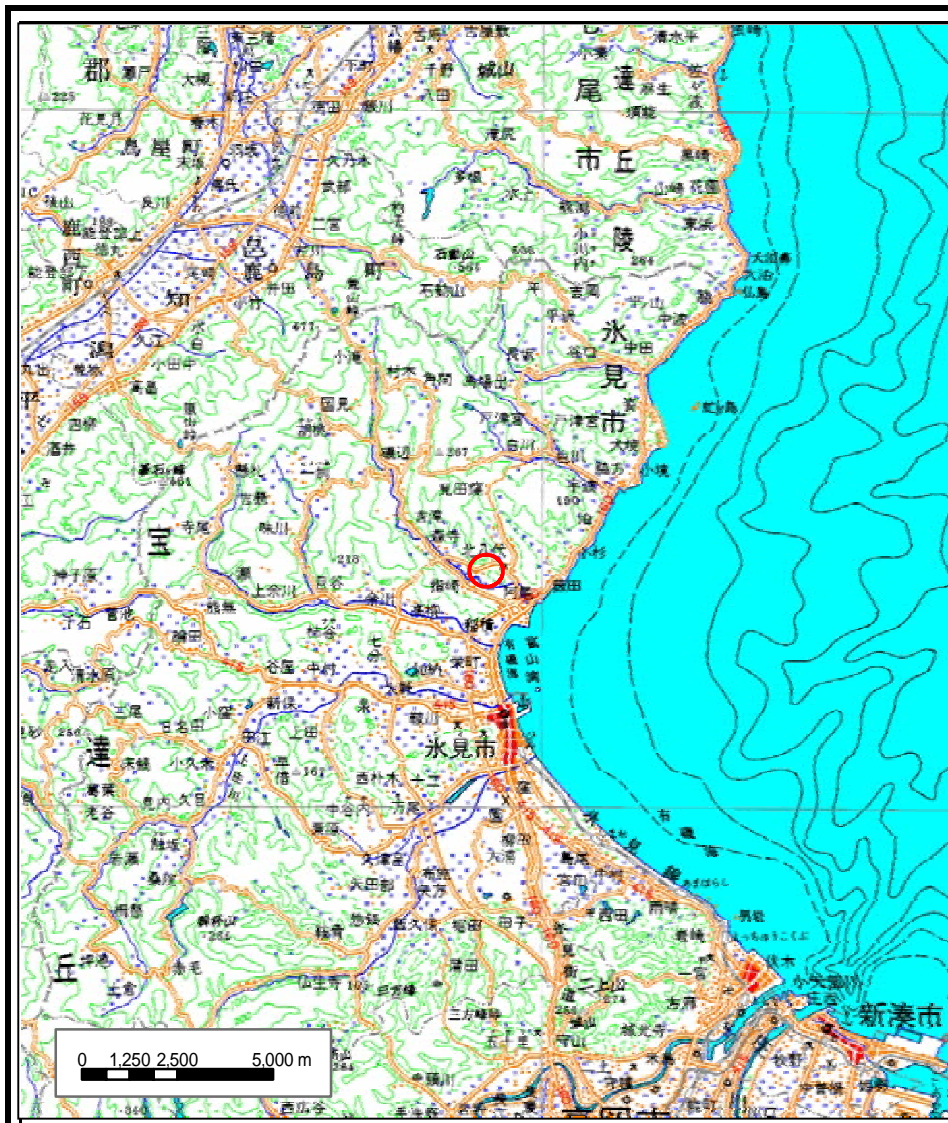
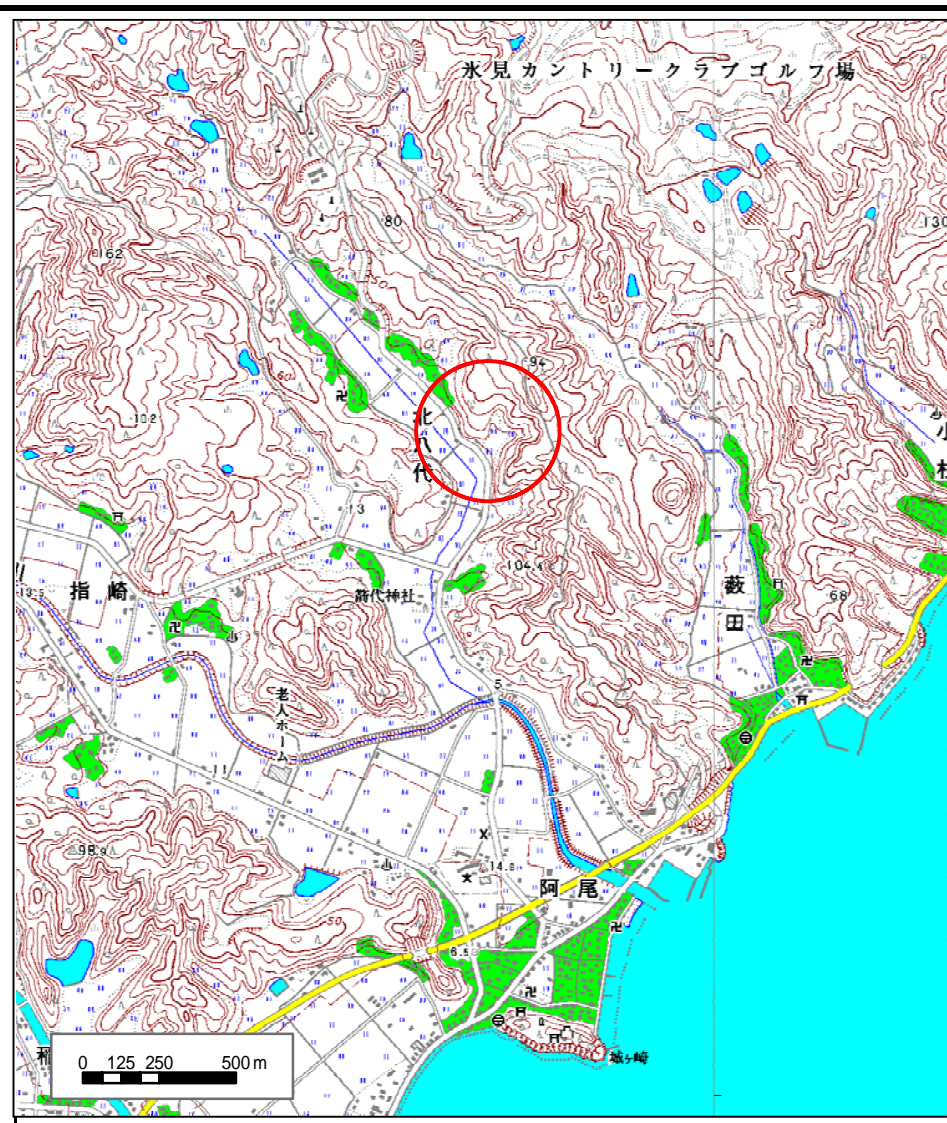


土砂災害警戒区域等の指定の公示に係る図書(その1)



(1/200,000)



(1/25,000)

様式 - 1(急)

土砂災害警戒区域・土砂災害特別警戒区域
位置図

自然現象の種類

箇所番号

箇所名

所在地

急傾斜地の崩壊

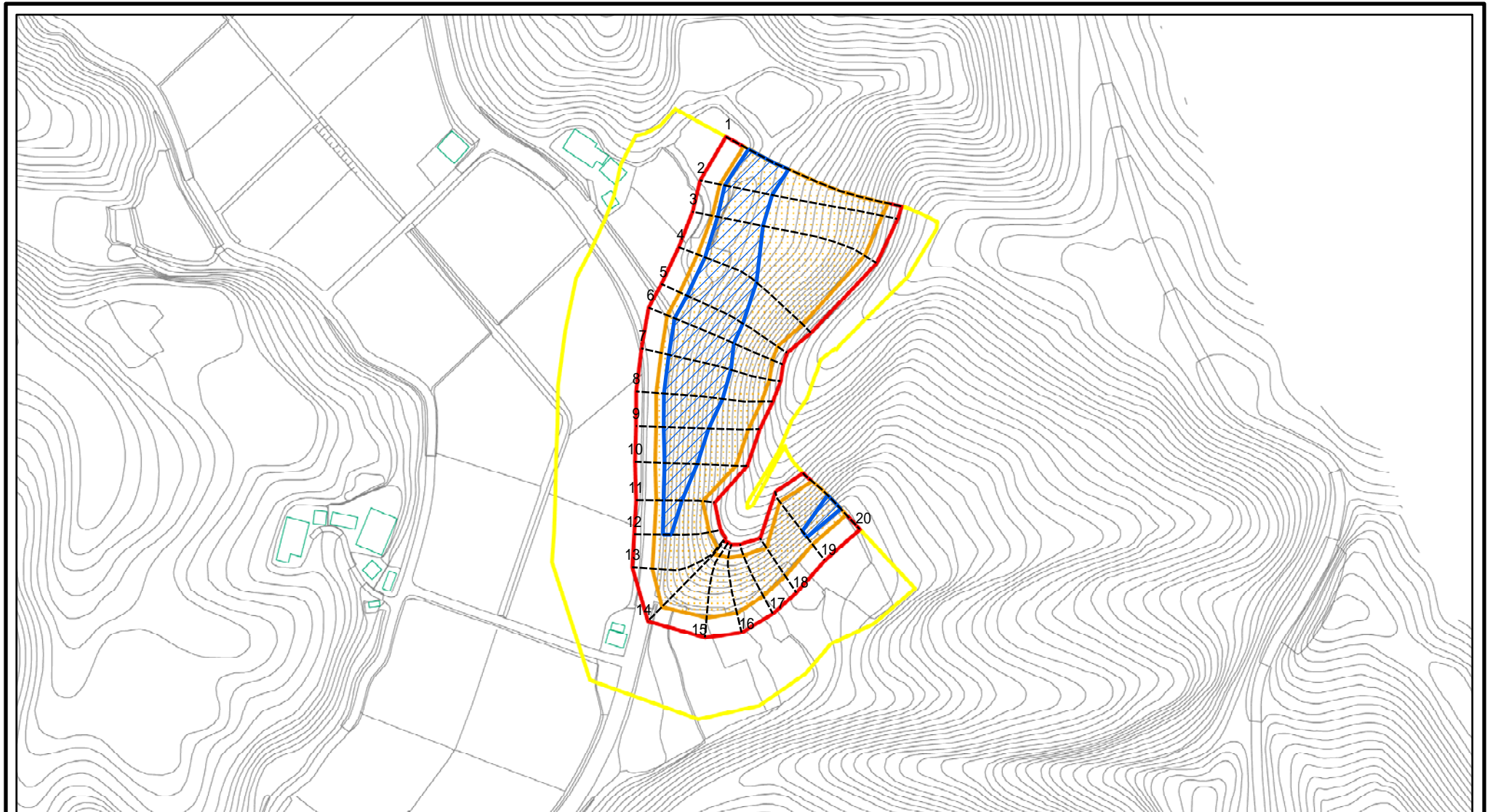
J227

北八代(a)

富山県氷見市北八代

この地図は、国土地理院の承認を得て、同院発行の20万分の1・2万5千分の1の地形図を複製したものである。(認証番号 平18総複 第600号)

土砂災害警戒区域等の指定の公示に係る図書(その2)



0 25 50 100 m

図中の数字は横断測線番号を示す

様式 - 2 (急)

土砂災害警戒区域・土砂災害特別警戒区域
区域図(その1)

土砂災害防止法施行令第二条の基準に該当する区域

土砂災害防止法
施行令第三条の
基準に該当する
区域



土

縮尺

1:2,500

自然現象
の種類

急傾斜地の崩壊

告示番号

告示年月日

箇所番号

J227

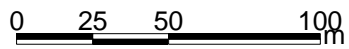
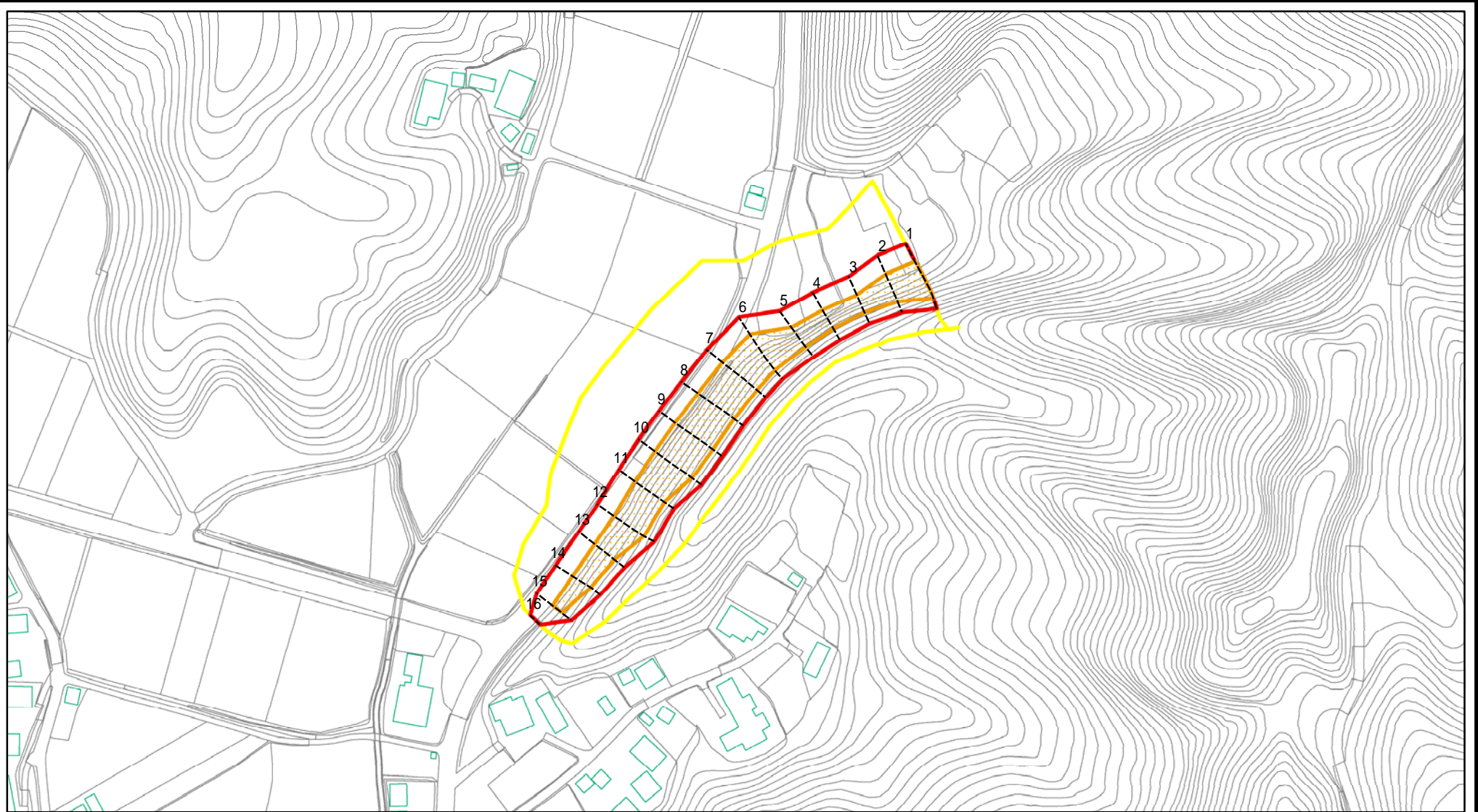
箇所名

北八代(a)

所在地

氷見市北八代

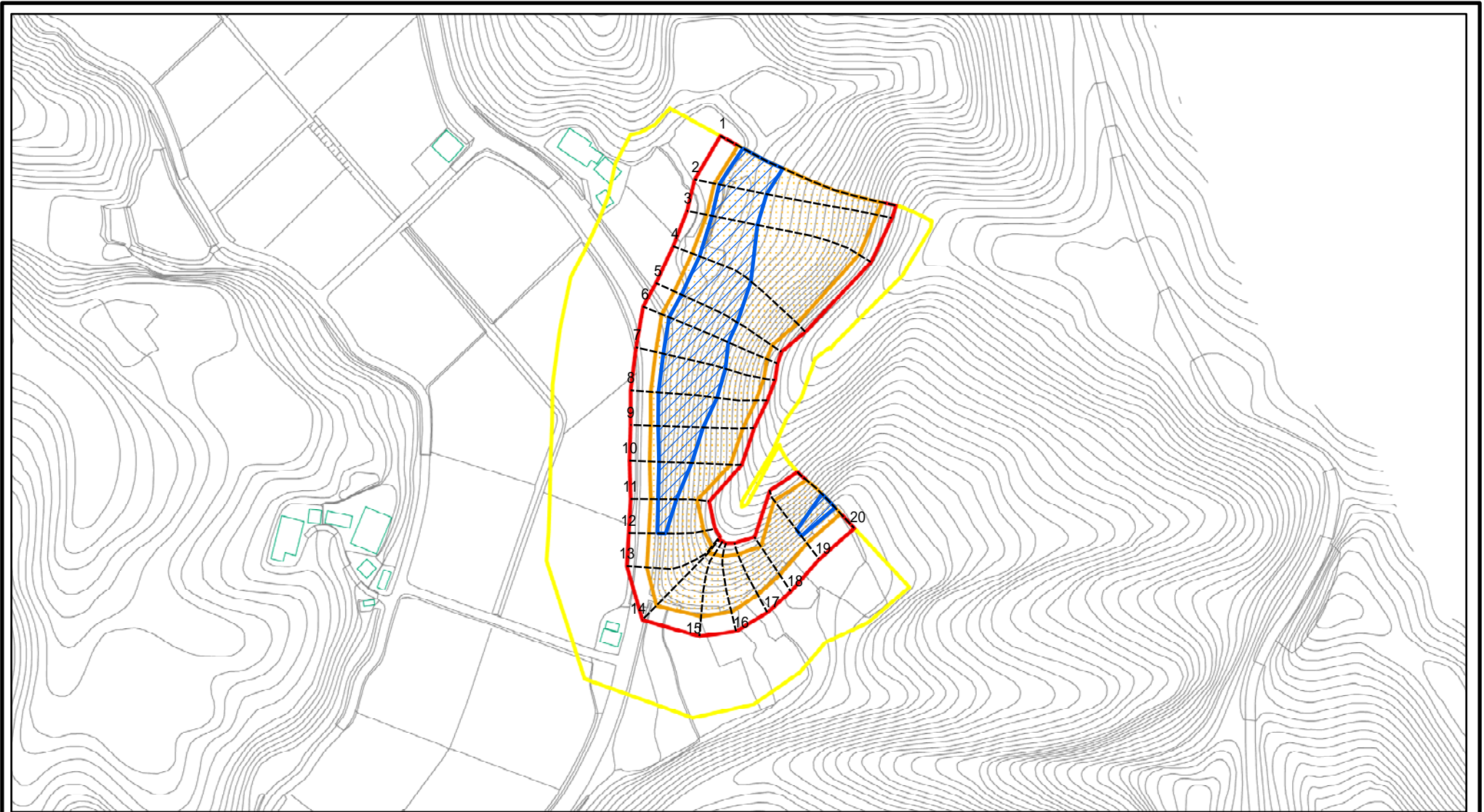
土砂災害警戒区域等の指定の公示に係る図書(その2)



図中の数字は横断測線番号を示す

様式 - 2(急) 土砂災害警戒区域・土砂災害特別警戒区域 区域図(その1)	土砂災害防止法施行令第二条の基準に該当する区域		土 縮尺 1:2,500	自然現象の種類 急傾斜地の崩壊	箇所番号 J227
	土砂災害防止法施行令第三条の基準に該当する区域			告示番号	箇所名 北八代(a)
	それ以外の区域			告示年月日	所在地 氷見市北八代

土砂災害警戒区域等の指定の公示に係る図書(その2 - 1)



0 25 50 100
m

図中の数字は横断測線番号を示す

様式 - 2 - 1(急)

土砂災害警戒区域・土砂災害特別警戒区域
区域図(その2)

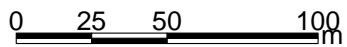
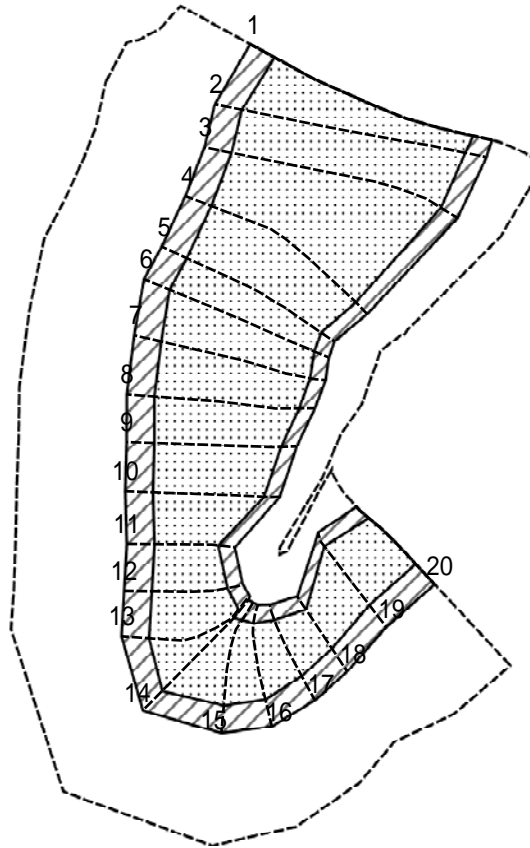
土砂災害防止法施行令第二条の基準に該当する区域	
土砂災害防止法施行令第三条の基準に該当する区域	
それ以外の区域	

土	縮尺 1:2,500
告示番号	
告示年月日	

自然現象の種類	急傾斜地の崩壊
告示番号	
告示年月日	

箇所番号	kJ227-1
箇所名	北八代(a)
所在地	氷見市北八代

土砂災害警戒区域等の指定の公示に係る図書(その2 - 2)



図中の数字は横断測線番号を示す

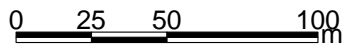
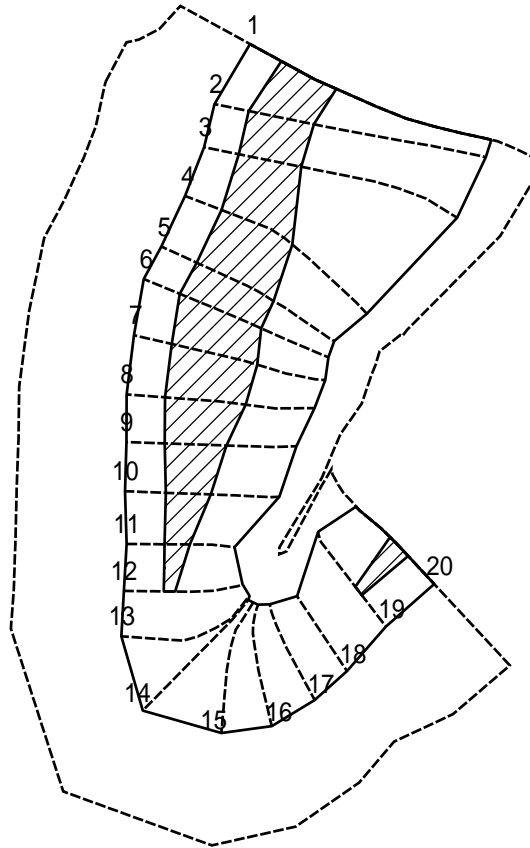
様式 - 2 - 2 (急)
 土砂災害特別警戒区域の区域区分図
 (急傾斜地の崩壊に伴う土石等の移動により
 建築物の地上部に作用すると想定される力)

土砂災害防止法施行令第二条の基準に該当する区域	
土砂災害防止法 施行令第三条の 基準に該当する 区域	
それ以外の区域	

±
縮尺
1:2,500

自然現象 の種類	急傾斜地の崩壊	箇所番号	KJ227-1
告示番号		箇所名	北八代(a)
告示年月日		所在地	氷見市北八代

土砂災害警戒区域等の指定の公示に係る図書(その2 - 3)



図中の数字は横断測線番号を示す

様式 - 2 - 3(急)
 土砂災害特別警戒区域の区域区分図
 (急傾斜地の崩壊に伴う土石等の堆積により
 建築物の地上部に作用すると想定される力)

土砂災害防止法施行令第二条の基準に該当する区域	
土砂災害防止法施行令第三条の基準に該当する区域	
それ以外の区域	

土
 縮尺
 1:2,500

自然現象
 の種類
 告示番号
 告示年月日

急傾斜地の崩壊

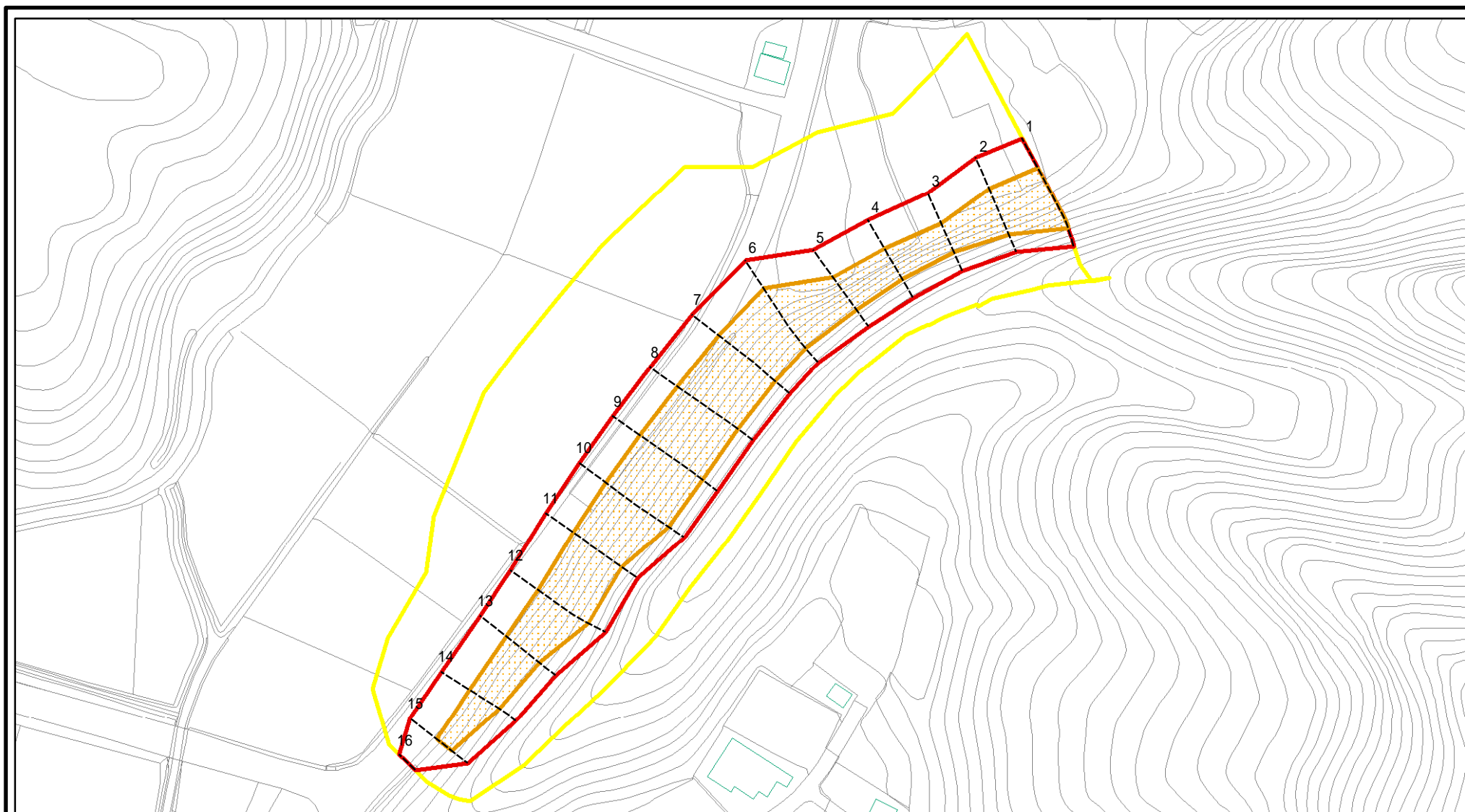
箇所番号
 箇所名
 所在地

KJ227-1
 北八代(a)
 氷見市北八代

土砂災害警戒区域等の指定の公示に係る図書(その3)

横断測線の区間	土石等の移動により建築物の地上部に作用すると想定される力				土石等の堆積により建築物の地上部に作用すると想定される力				横断測線の区間	土石等の移動により建築物の地上部に作用すると想定される力				土石等の堆積により建築物の地上部に作用すると想定される力				
	土石等の(移動)高さが1m以下の場合、土石等の移動による力が100kN/m ² を超える区域		それ以外の区域		土石等の堆積の高さが3mを超える区域		それ以外の区域			土石等の(移動)高さが1m以下の場合、土石等の移動による力が100kN/m ² を超える区域		それ以外の区域		土石等の堆積の高さが3mを超える区域		それ以外の区域		
	力の大きさのうち最大のもの(kN/m ²)	土石等の高さ(m)	力の大きさのうち最大のもの(kN/m ²)	土石等の高さ(m)	力の大きさのうち最大のもの(kN/m ²)	土石等の高さ(m)	力の大きさのうち最大のもの(kN/m ²)	土石等の高さ(m)		力の大きさのうち最大のもの(kN/m ²)	土石等の高さ(m)	力の大きさのうち最大のもの(kN/m ²)	土石等の高さ(m)	力の大きさのうち最大のもの(kN/m ²)	土石等の高さ(m)	力の大きさのうち最大のもの(kN/m ²)	土石等の高さ(m)	
1 ~ 2	164.21	1.00	100.00	1.00	19.99	3.74	16.05	3.00	~									
2 ~ 3	163.24	1.00	100.00	1.00	19.90	3.72	16.05	3.00	~									
3 ~ 4	174.00	1.00	100.00	1.00	19.90	3.72	16.05	3.00	~									
4 ~ 5	177.30	1.00	100.00	1.00	20.13	3.76	16.05	3.00	~									
5 ~ 6	177.34	1.00	100.00	1.00	20.13	3.76	16.05	3.00	~									
6 ~ 7	177.84	1.00	100.00	1.00	20.45	3.82	16.05	3.00	~									
7 ~ 8	177.84	1.00	100.00	1.00	20.57	3.84	16.05	3.00	~									
8 ~ 9	177.34	1.00	100.00	1.00	20.57	3.84	16.05	3.00	~									
9 ~ 10	175.31	1.00	100.00	1.00	20.46	3.82	16.05	3.00	~									
10 ~ 11	173.09	1.00	100.00	1.00	18.09	3.38	16.05	3.00	~									
11 ~ 12	163.53	1.00	100.00	1.00	18.09	3.38	16.05	3.00	~									
12 ~ 13	163.53	1.00	100.00	1.00	17.11	3.20	16.05	3.00	~									
13 ~ 14	160.46	1.00	100.00	1.00	-	-	16.05	3.00	~									
14 ~ 15	149.59	1.00	100.00	1.00	-	-	14.70	2.75	~									
15 ~ 16	150.55	1.00	100.00	1.00	-	-	14.70	2.75	~									
16 ~ 17	153.68	1.00	100.00	1.00	-	-	14.47	2.70	~									
17 ~ 18	153.68	1.00	100.00	1.00	-	-	16.05	3.00	~									
18 ~ 19	162.80	1.00	100.00	1.00	17.22	3.22	16.05	3.00	~									
19 ~ 20	162.80	1.00	100.00	1.00	17.93	3.35	-	-	~									
~									~									
~									~									
~									~									
~									~									
~									~									
~									~									
~									~									
~									~									
~									~									
様式 - 3(急) 建築物の構造の規制に必要な衝撃に関する事項									自然現象の種類	急傾斜地の崩壊				箇所番号	J227-1			
									告示番号					箇所名	北八代(a)			
									告示年月日					所在地	富山県氷見市北八代			

土砂災害警戒区域等の指定の公示に係る図書(その2 - 1)



図中の数字は横断測線番号を示す

様式 - 2 - 1(急)

土砂災害警戒区域・土砂災害特別警戒区域
区域図(その2)

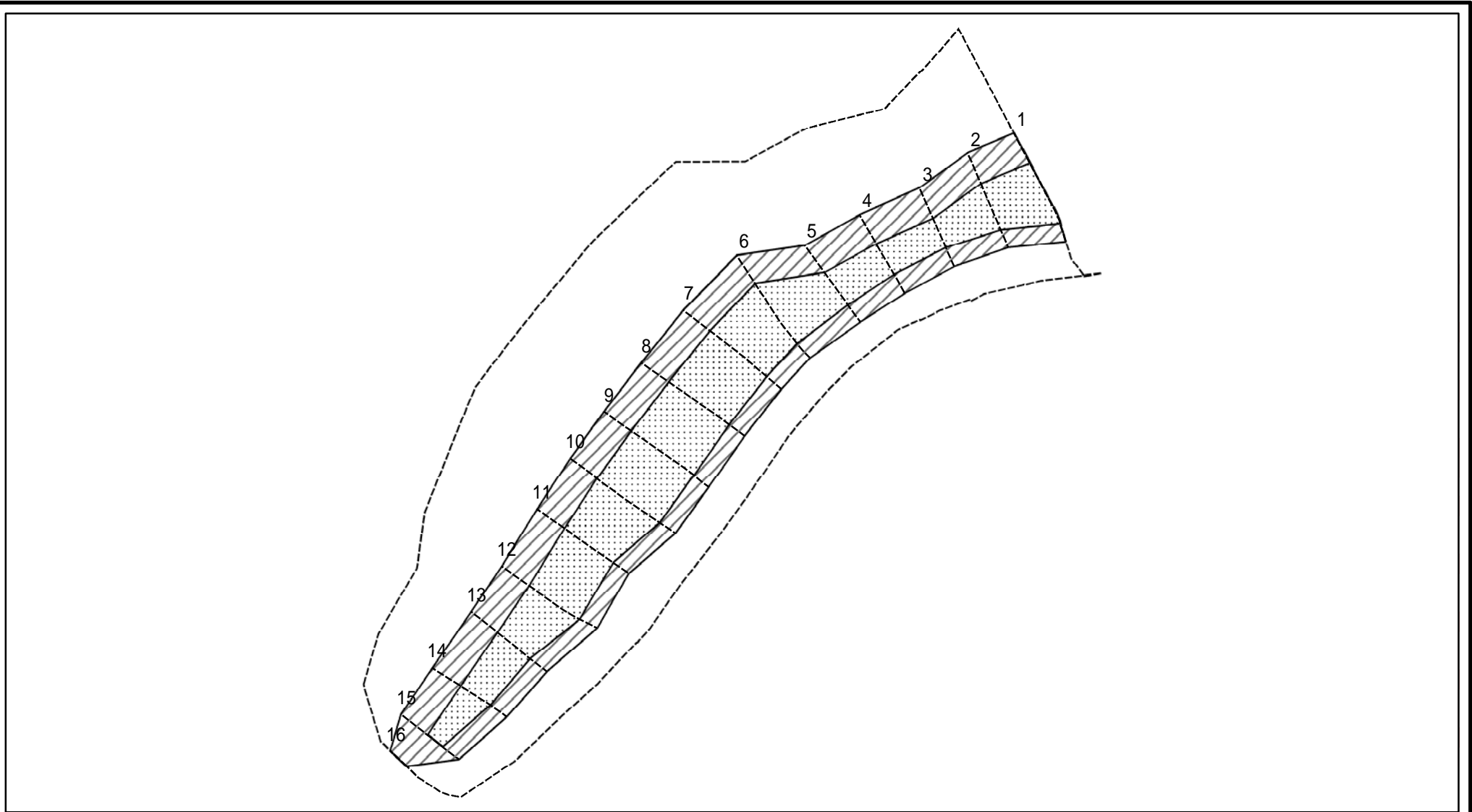
土砂災害防止法施行令第二条の基準に該当する区域	
土砂災害防止法施行令第三条の基準に該当する区域	
それ以外の区域	

土	
縮尺	1:1,500

自然現象の種類	急傾斜地の崩壊
告示番号	
告示年月日	

箇所番号	J227-2
箇所名	北八代(a)
所在地	氷見市北八代

土砂災害警戒区域等の指定の公示に係る図書(その2 - 2)



図中の数字は横断測線番号を示す

様式 - 2 - 2 (急)
 土砂災害特別警戒区域の区域区分図
 (急傾斜地の崩壊に伴う土石等の移動により
 建築物の地上部に作用すると想定される力)

土砂災害防止法施行令第二条の基準に該当する区域	
土砂災害防止法 施行令第三条の 基準に該当する 区域	
それ以外の区域	

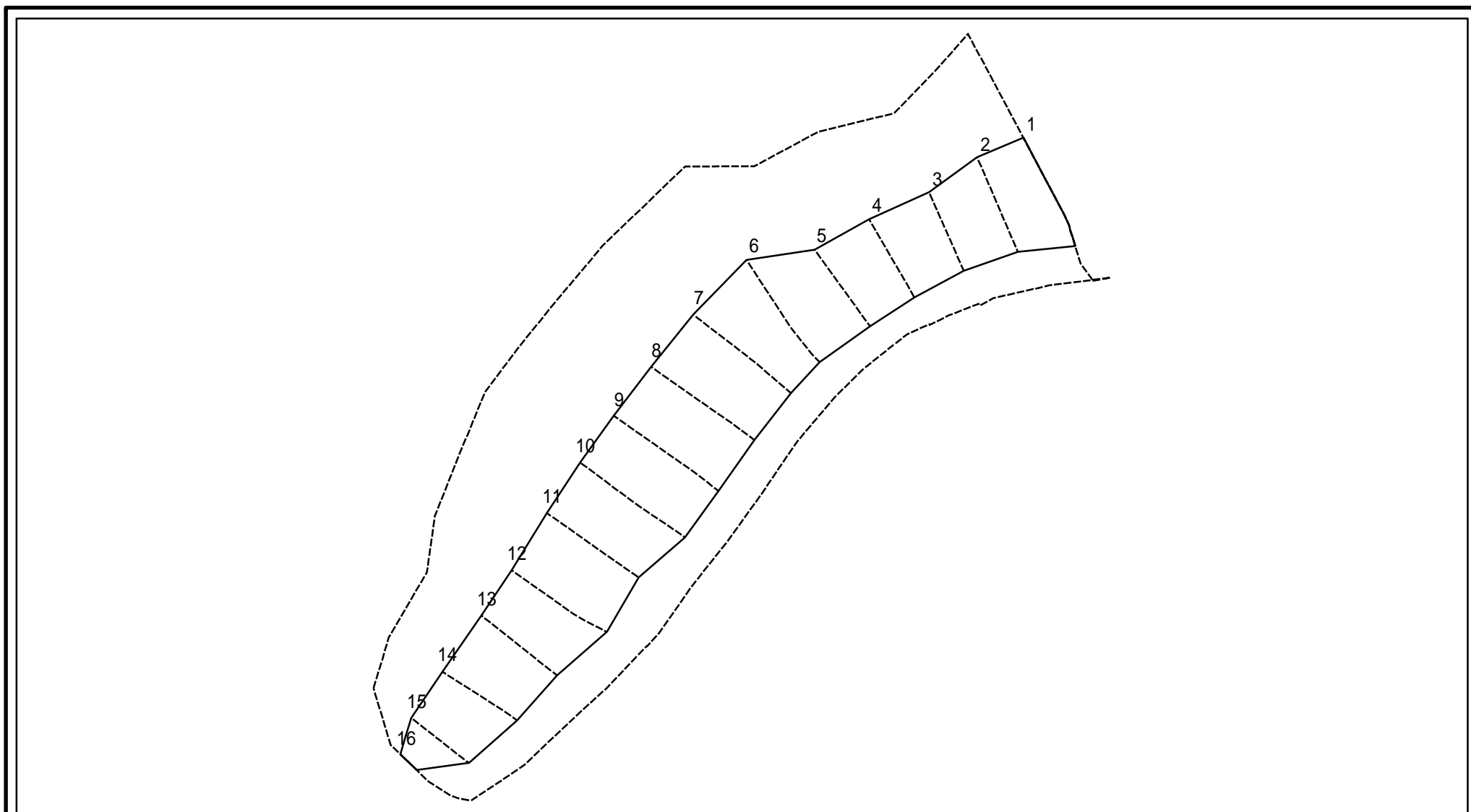
土
縮尺
1:1,500

自然現象 の種類
告示番号
告示年月日

急傾斜地の崩壊

箇所番号	J227-2
箇所名	北八代(a)
所在地	氷見市北八代

土砂災害警戒区域等の指定の公示に係る図書(その2 - 3)



0 25 50 100 m

図中の数字は横断測線番号を示す

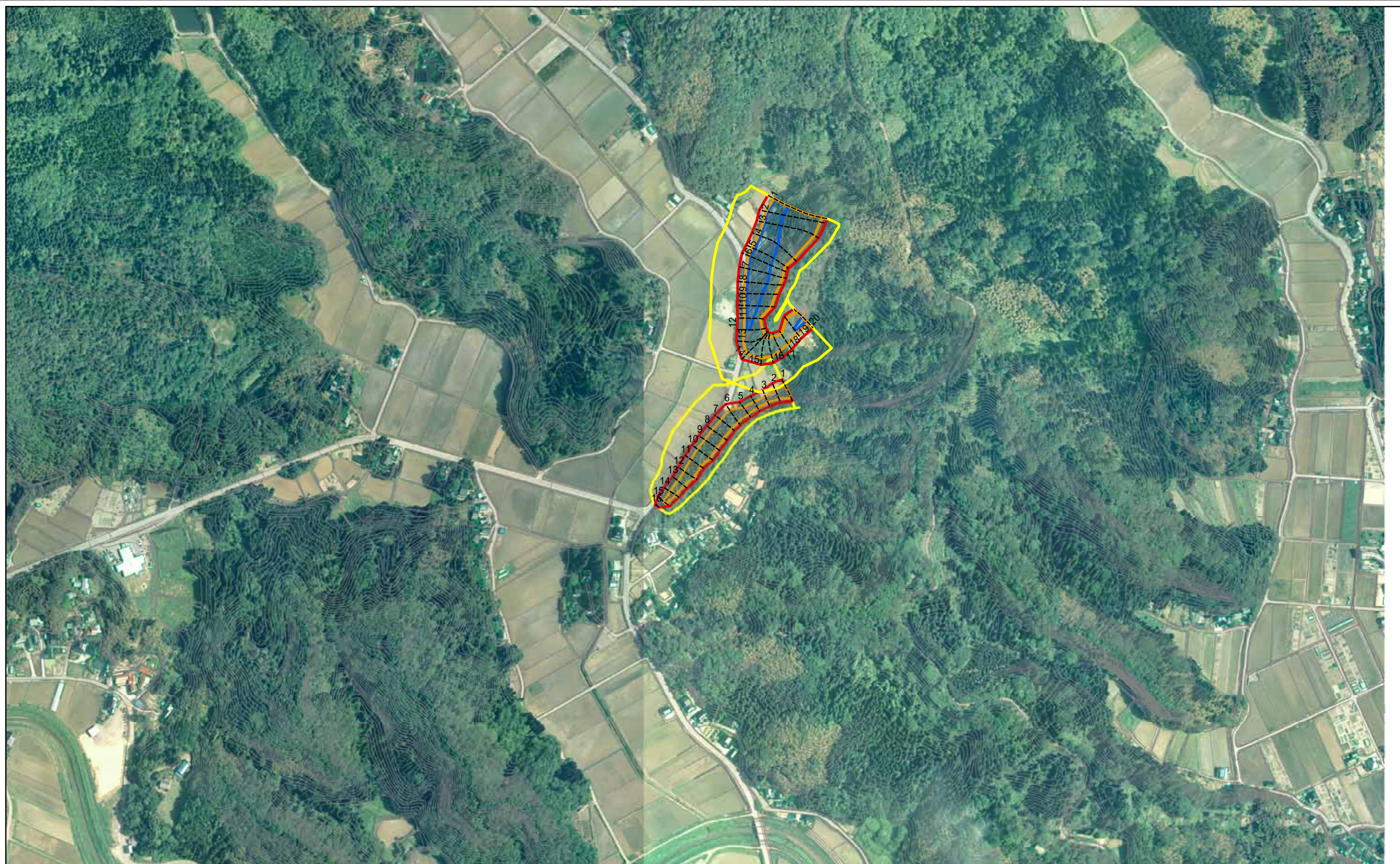
様式 - 2 - 3 (急)
 土砂災害特別警戒区域の区域区分図
 (急傾斜地の崩壊に伴う土石等の堆積により
 建築物の地上部に作用すると想定される力)

土砂災害防止法施行令第二条の基準に該当する区域	
土砂災害防止法施行令第三条の基準に該当する区域	
それ以外の区域	

+	縮尺
1:1,500	

自然現象の種類	急傾斜地の崩壊	箇所番号	J227-2
告示番号		箇所名	北八代(a)
告示年月日		所在地	氷見市北八代

土砂災害警戒区域等の指定の公示に係る図書(その2 - 1)



0 25 50 100 m

図中の数字は横断測線番号を示す

様式 - 2 - 1(急) 土砂災害警戒区域・土砂災害特別警戒区域 区域図(その2)	土砂災害防止法施行令第二条の基準に該当する区域		十 縮尺 1:5,000	自然現象の種類	急傾斜地の崩壊	箇所番号	J227
	土砂災害防止法施行令第三条の基準に該当する区域			告示番号		箇所名	北八代(a)
	土砂等の(移動)高さが1m以下の場合、土砂等の移動による力が100kN/mを超える区域			告示年月日		所在地	氷見市北八代
	土砂等の堆積の高さが3mを超える区域						
	それ以外の区域						