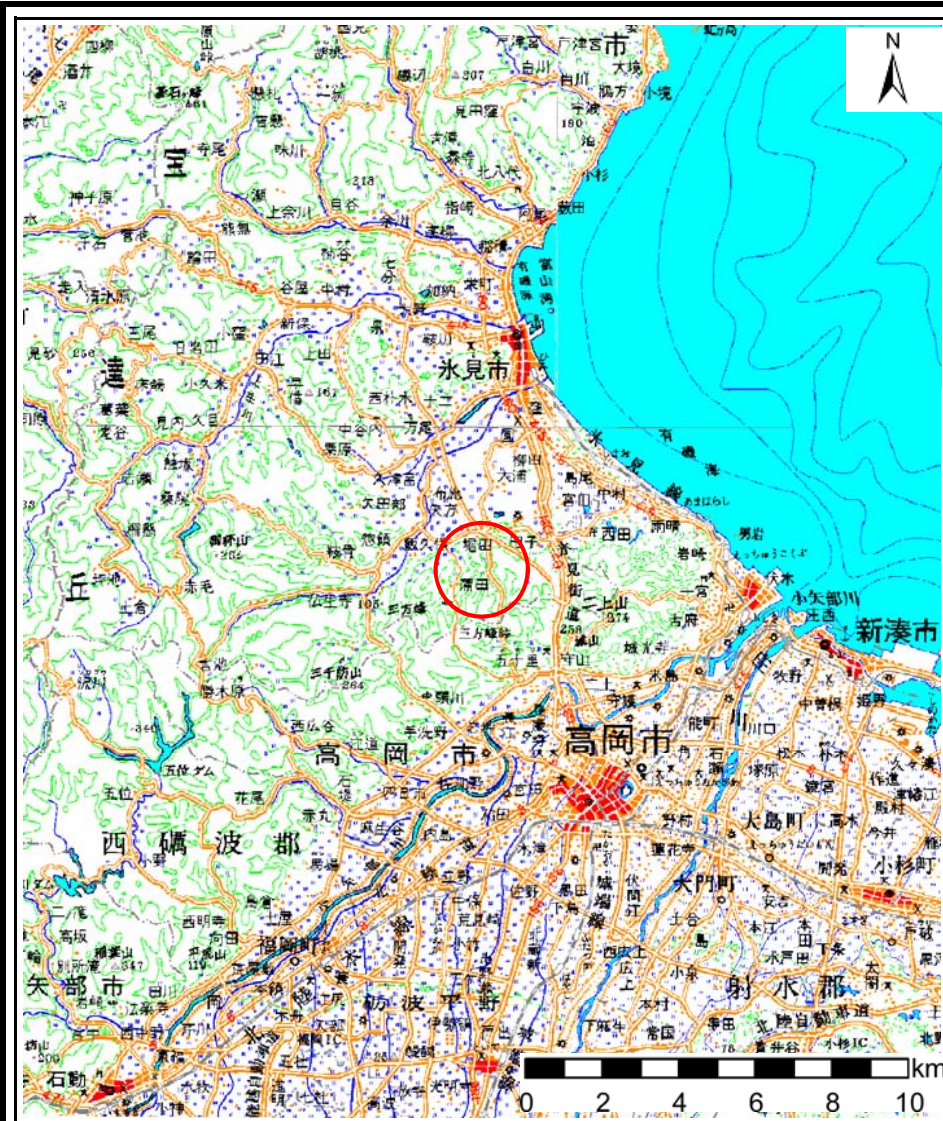
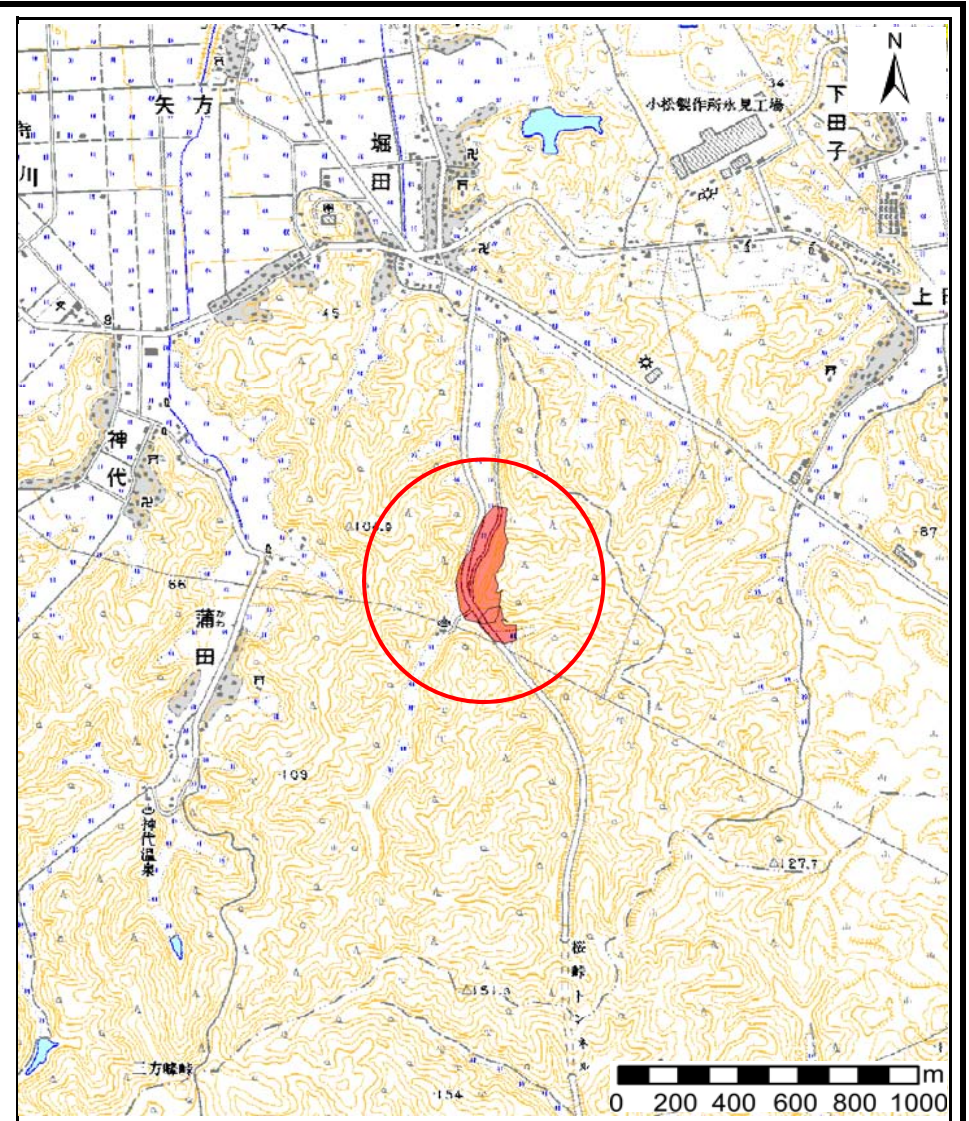


土砂災害警戒区域等の指定の公示に係る図書(その1)



(1/200,000)



(1/25,000)

様式-1(急)
土砂災害警戒区域・土砂災害特別警戒区域
位置図

自然現象の種類

箇所番号

箇所名

所在地

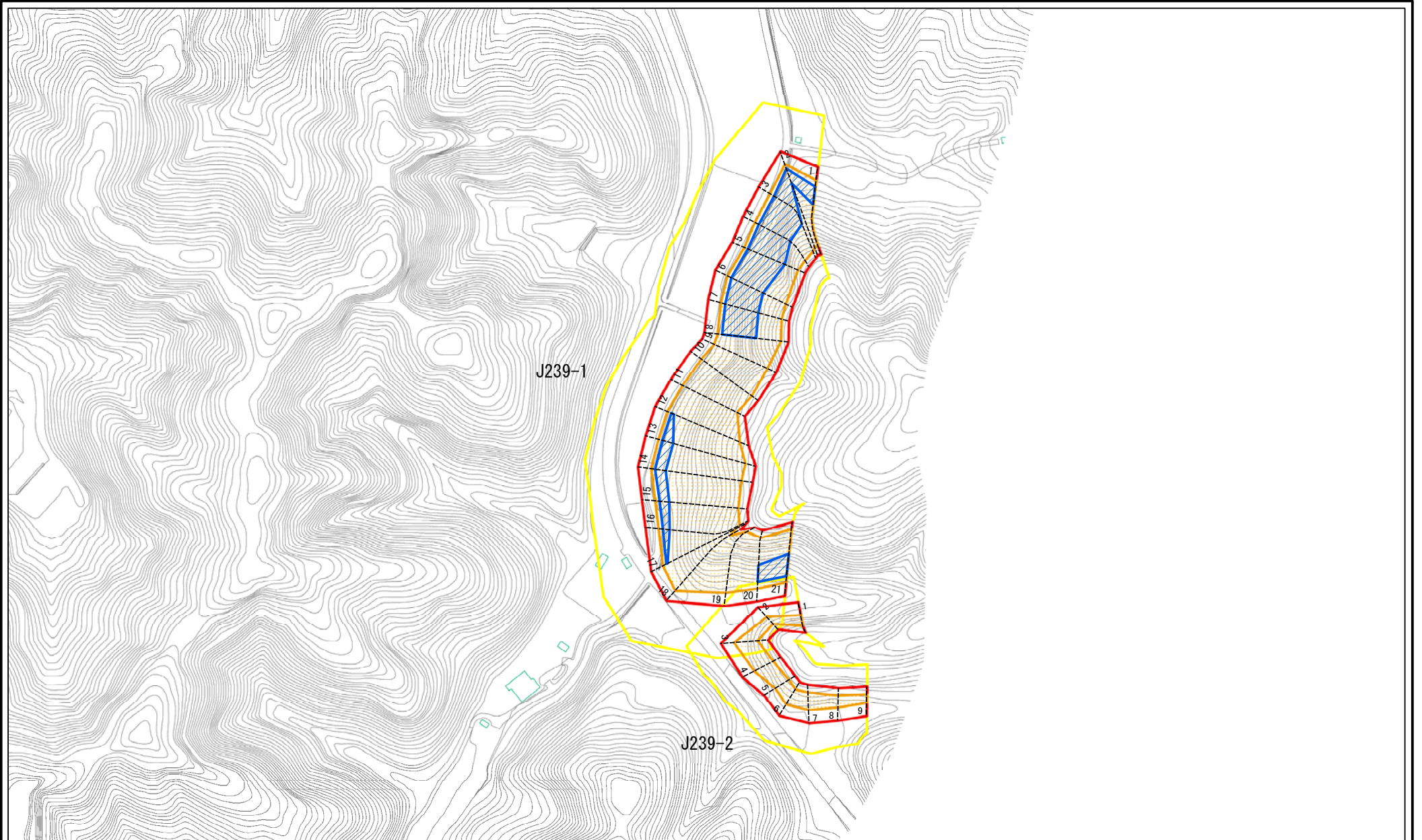
急傾斜地の崩壊

J239

堀田(14)

富山県氷見市堀田

土砂災害警戒区域等の指定の公示に係る図書(その2)

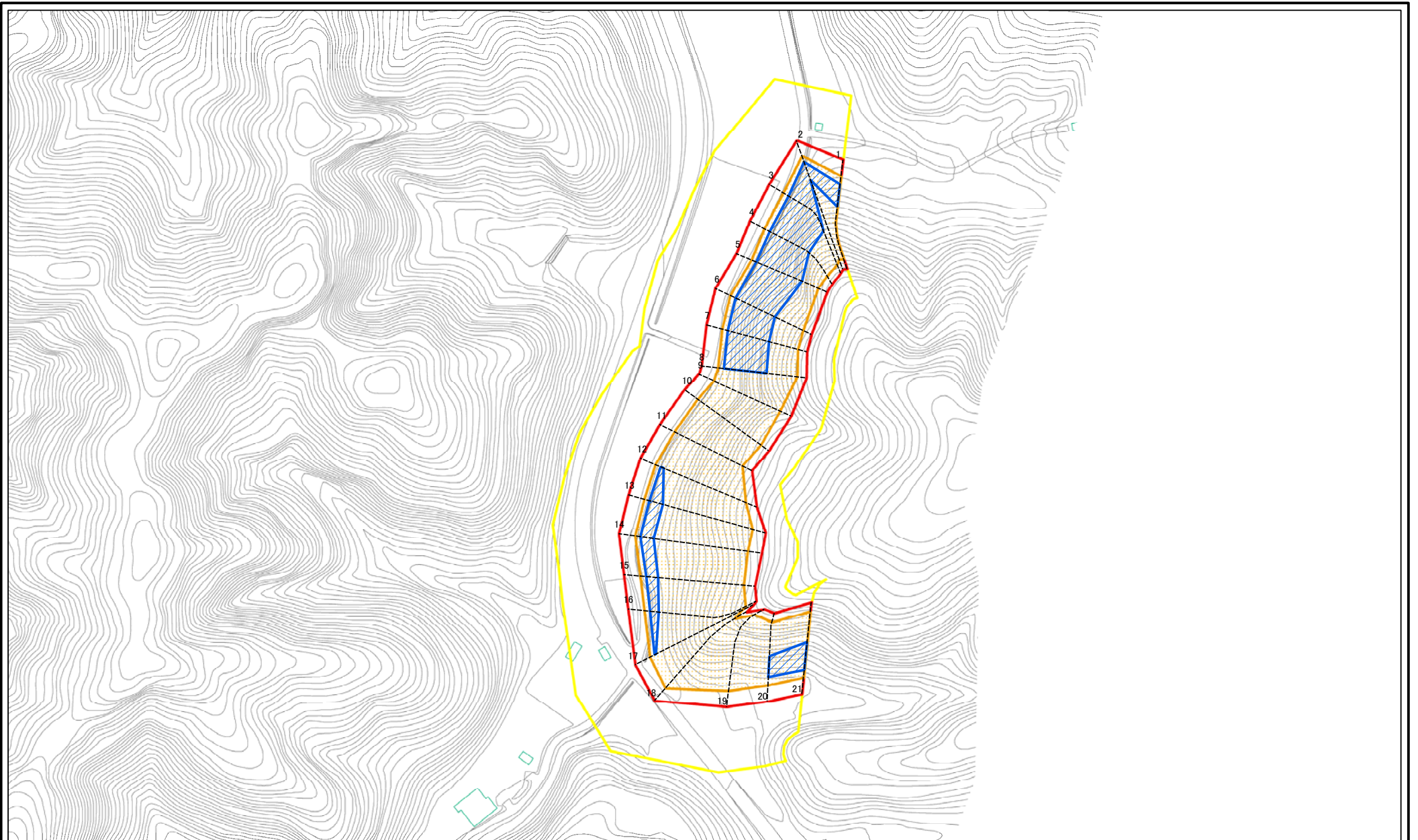


0 25 50 100
m

図中の数字は横断測線番号を示す

様式-2(急) 土砂災害警戒区域・土砂災害特別警戒区域 区域図(その1)	土砂災害防止法施行令第二条の基準に該当する区域		N 縮尺 1:2,500	自然現象の種類	急傾斜地の崩壊	箇所番号	J239
	土砂災害防止法施行令第三条の基準に該当する区域			告示番号		箇所名	堀田(14)
	それ以外の区域			告示年月日		所在地	富山県水見市堀田

土砂災害警戒区域等の指定の公示に係る図書(その2-1)

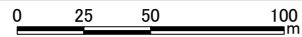
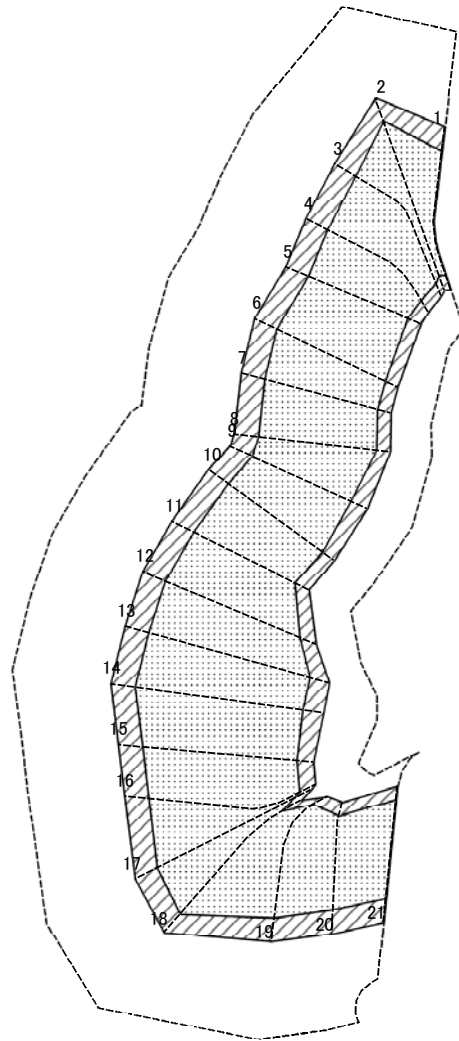


図中の数字は横断測線番号を示す

様式-2-1(急)
土砂災害警戒区域・土砂災害特別警戒区域
区域図(その2)

土砂災害防止法施行令第二条の基準に該当する区域		N	自然現象の種類	急傾斜地の崩壊	箇所番号	J239-1
土砂災害防止法施行令第三条の基準に該当する区域			告示番号		箇所名	堀田(14)
土砂等の(移動)高さが1m以下の場合、土砂等の移動による力が100kN/mを超える区域		縮尺	告示年月日		所在地	富山県水見市堀田
土砂等の堆積の高さが3mを超える区域		1:2,000				
それ以外の区域						

土砂災害警戒区域等の指定の公示に係る図書(その2-2)



図中の数字は横断測線番号を示す

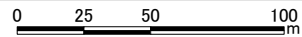
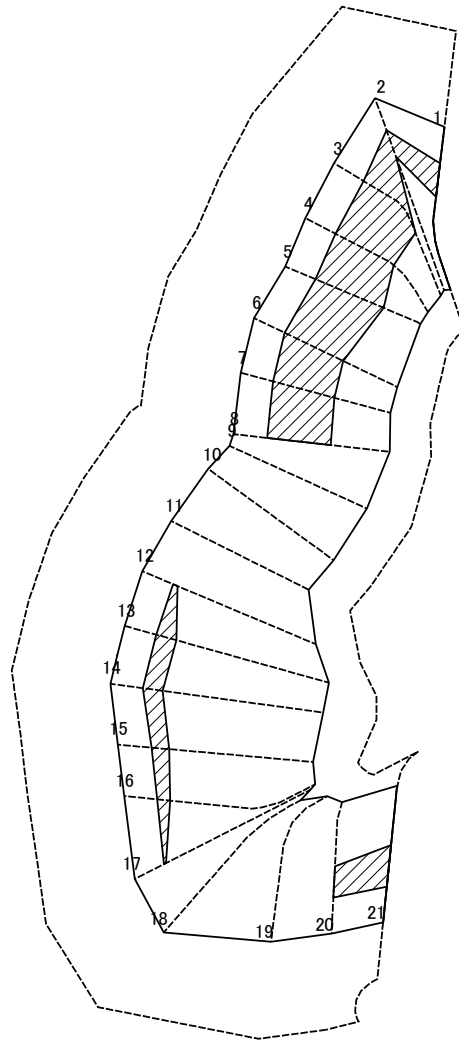
様式-2-2(急)
土砂災害特別警戒区域の区域区分図
(急傾斜地の崩壊に伴う土石等の移動により
建築物の地上部に作用すると想定される力)

土砂災害防止法施行令第二条の基準に該当する区域	
土砂災害防止法施行令第三条の基準に該当する区域	
それ以外の区域	

N	
縮尺	1:2,000

自然現象の種類	急傾斜地の崩壊	箇所番号	J239-1
告示番号		箇所名	堀田(14)
告示年月日		所在地	富山県氷見市堀田

土砂災害警戒区域等の指定の公示に係る図書(その2-3)



図中の数字は横断測線番号を示す

様式-2-3(急)
土砂災害特別警戒区域の区域区分図
(急傾斜地の崩壊に伴う土石等の堆積により
建築物の地上部に作用すると想定される力)

土砂災害防止法施行令第二条の基準に該当する区域	
土砂災害防止法施行令第三条の基準に該当する区域	
それ以外の区域	

N
縮尺
1:2,000

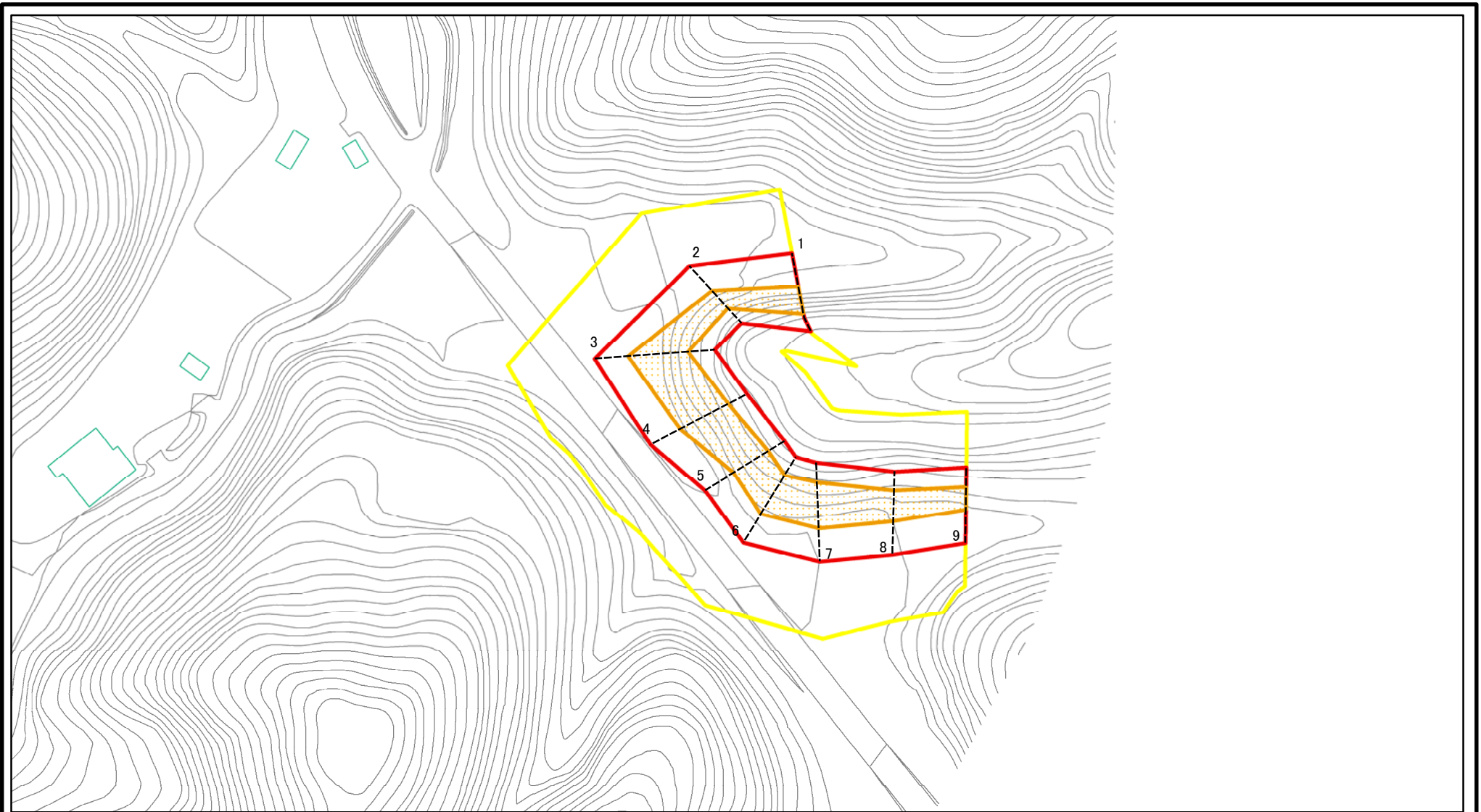
自然現象の種類	急傾斜地の崩壊	箇所番号	J239-1
告示番号		箇所名	堀田(14)
告示年月日		所在地	富山県水見市堀田

土砂災害警戒区域等の指定の公示に係る図書(その3)(案)

横断測線の区間	土石等の移動により建築物の地上部に作用すると想定される力				土石等の堆積により建築物の地上部に作用すると想定される力				横断測線の区間	土石等の移動により建築物の地上部に作用すると想定される力				土石等の堆積により建築物の地上部に作用すると想定される力			
	土石等の(移動)高さが1m以下の場合、土石等の移動による力が100kN/m ² を超える区域		それ以外の区域		土石等の堆積の高さが3mを超える区域		それ以外の区域			土石等の(移動)高さが1m以下の場合、土石等の移動による力が100kN/m ² を超える区域		それ以外の区域		土石等の堆積の高さが3mを超える区域		それ以外の区域	
	力の大きさのうち最大のもの(kN/m ²)	土石等の高さ(m)	力の大きさのうち最大のもの(kN/m ²)	土石等の高さ(m)	力の大きさのうち最大のもの(kN/m ²)	土石等の高さ(m)	力の大きさのうち最大のもの(kN/m ²)	土石等の高さ(m)		力の大きさのうち最大のもの(kN/m ²)	土石等の高さ(m)	力の大きさのうち最大のもの(kN/m ²)	土石等の高さ(m)	力の大きさのうち最大のもの(kN/m ²)	土石等の高さ(m)	力の大きさのうち最大のもの(kN/m ²)	土石等の高さ(m)
1 ~ 2	168.34	1.00	100.00	1.00	18.25	3.41	16.05	3.00	~								
2 ~ 3	175.95	1.00	100.00	1.00	19.68	3.68	16.05	3.00	~								
3 ~ 4	176.44	1.00	100.00	1.00	20.97	3.92	16.05	3.00	~								
4 ~ 5	176.44	1.00	100.00	1.00	21.74	4.06	16.05	3.00	~								
5 ~ 6	176.60	1.00	100.00	1.00	21.74	4.06	16.05	3.00	~								
6 ~ 7	176.60	1.00	100.00	1.00	20.99	3.92	16.05	3.00	~								
7 ~ 8	176.40	1.00	100.00	1.00	20.99	3.92	16.05	3.00	~								
8 ~ 9	176.40	1.00	100.00	1.00	-	-	16.05	3.00	~								
9 ~ 10	169.10	1.00	100.00	1.00	-	-	16.05	3.00	~								
10 ~ 11	169.10	1.00	100.00	1.00	-	-	16.05	3.00	~								
11 ~ 12	164.09	1.00	100.00	1.00	-	-	16.05	3.00	~								
12 ~ 13	159.33	1.00	100.00	1.00	17.81	3.33	16.05	3.00	~								
13 ~ 14	154.19	1.00	100.00	1.00	17.40	3.25	16.05	3.00	~								
14 ~ 15	163.41	1.00	100.00	1.00	18.09	3.38	16.05	3.00	~								
15 ~ 16	163.41	1.00	100.00	1.00	18.09	3.38	16.05	3.00	~								
16 ~ 17	159.22	1.00	100.00	1.00	17.77	3.32	16.05	3.00	~								
17 ~ 18	150.91	1.00	100.00	1.00	-	-	16.05	3.00	~								
18 ~ 19	161.19	1.00	100.00	1.00	-	-	15.67	2.93	~								
19 ~ 20	171.01	1.00	100.00	1.00	-	-	16.05	3.00	~								
20 ~ 21	173.39	1.00	100.00	1.00	17.98	3.36	16.05	3.00	~								
~									~								
~									~								
~									~								
~									~								
~									~								
~									~								
~									~								

様式-3(急) 建築物の構造の規制に必要な衝撃に関する事項	自然現象の種類	急傾斜地の崩壊	箇所番号	J239-1
	告示番号		箇所名	堀田(14)
	告示年月日		所在地	富山県氷見市堀田

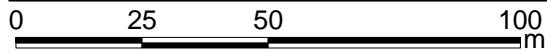
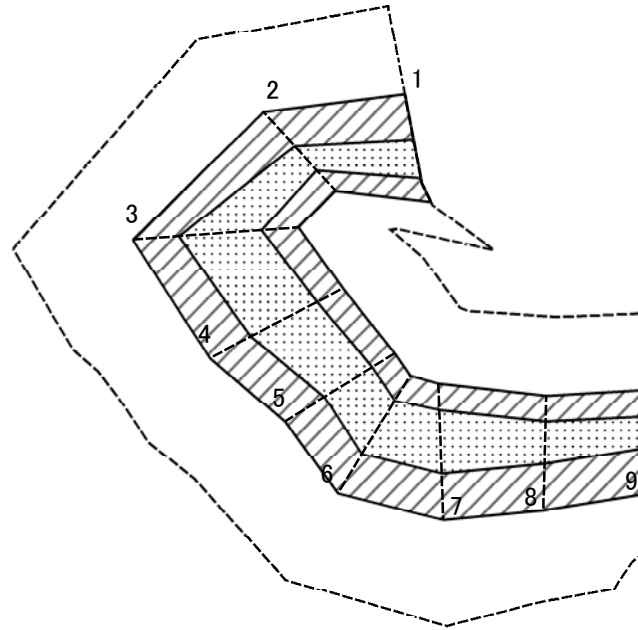
土砂災害警戒区域等の指定の公示に係る図書(その2-1)



図中の数字は横断測線番号を示す

様式-2-1(急) 土砂災害警戒区域・土砂災害特別警戒区域 区域図(その2)	土砂災害防止法施行令第二条の基準に該当する区域		N 縮尺 1:1,500	自然現象の種類	急傾斜地の崩壊	箇所番号	J239-2
	土砂災害防止法施行令第三条の基準に該当する区域			告示番号		箇所名	堀田(14)
	それ以外の区域			告示年月日		所在地	富山県氷見市堀田

土砂災害警戒区域等の指定の公示に係る図書(その2-2)



図中の数字は横断測線番号を示す

様式-2-2(急)
土砂災害特別警戒区域の区域区分図
(急傾斜地の崩壊に伴う土石等の移動により
建築物の地上部に作用すると想定される力)

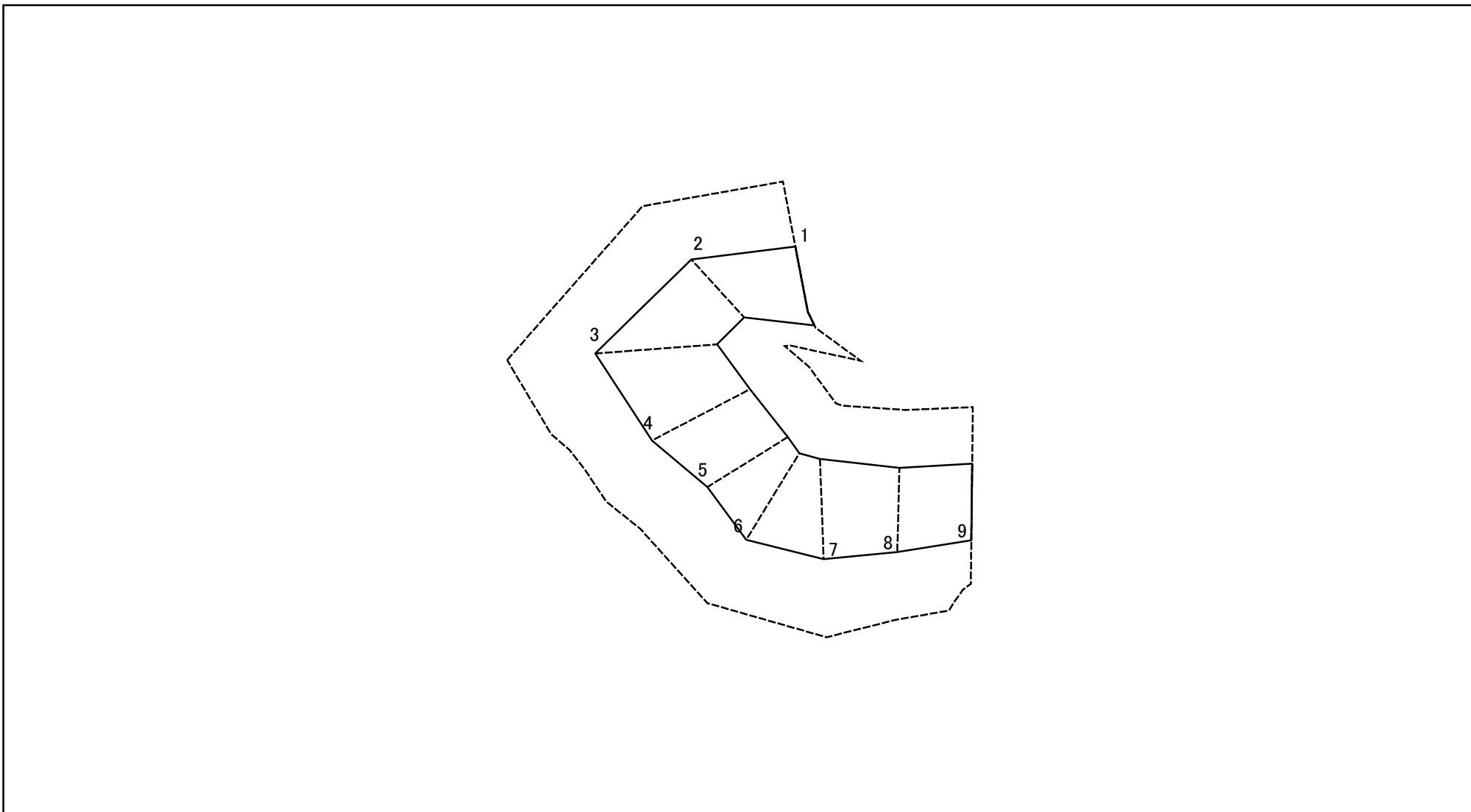
土砂災害防止法施行令第二条の基準に該当する区域	
土砂災害防止法 施行令第三条の 基準に該当する 区域	
それ以外の区域	

縮尺	N
	1:1,500

自然現象 の種類	急傾斜地の崩壊
告示番号	
告示年月日	

箇所番号	J239-2
箇所名	堀田(14)
所在地	富山県氷見市堀田

土砂災害警戒区域等の指定の公示に係る図書(その2-3)



図中の数字は横断測線番号を示す

様式-2-3(急)
土砂災害特別警戒区域の区域区分図
(急傾斜地の崩壊に伴う土石等の堆積により
建築物の地上部に作用すると想定される力)

土砂災害防止法施行令第二条の基準に該当する区域	
土砂災害防止法施行令第三条の基準に該当する区域	
それ以外の区域	

N
縮尺
1:1,500

自然現象の種類	急傾斜地の崩壊	箇所番号	J239-2
告示番号		箇所名	堀田(14)
告示年月日		所在地	富山県水見市堀田

