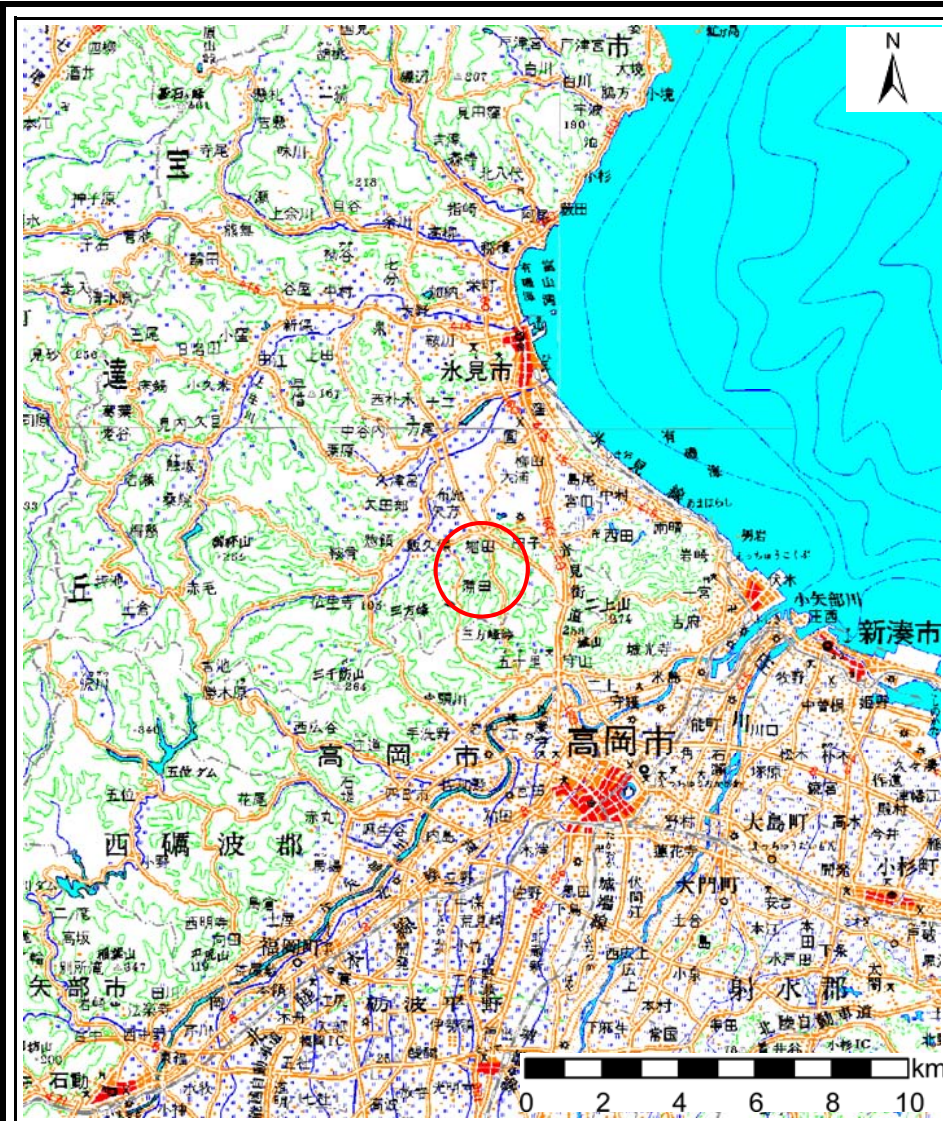
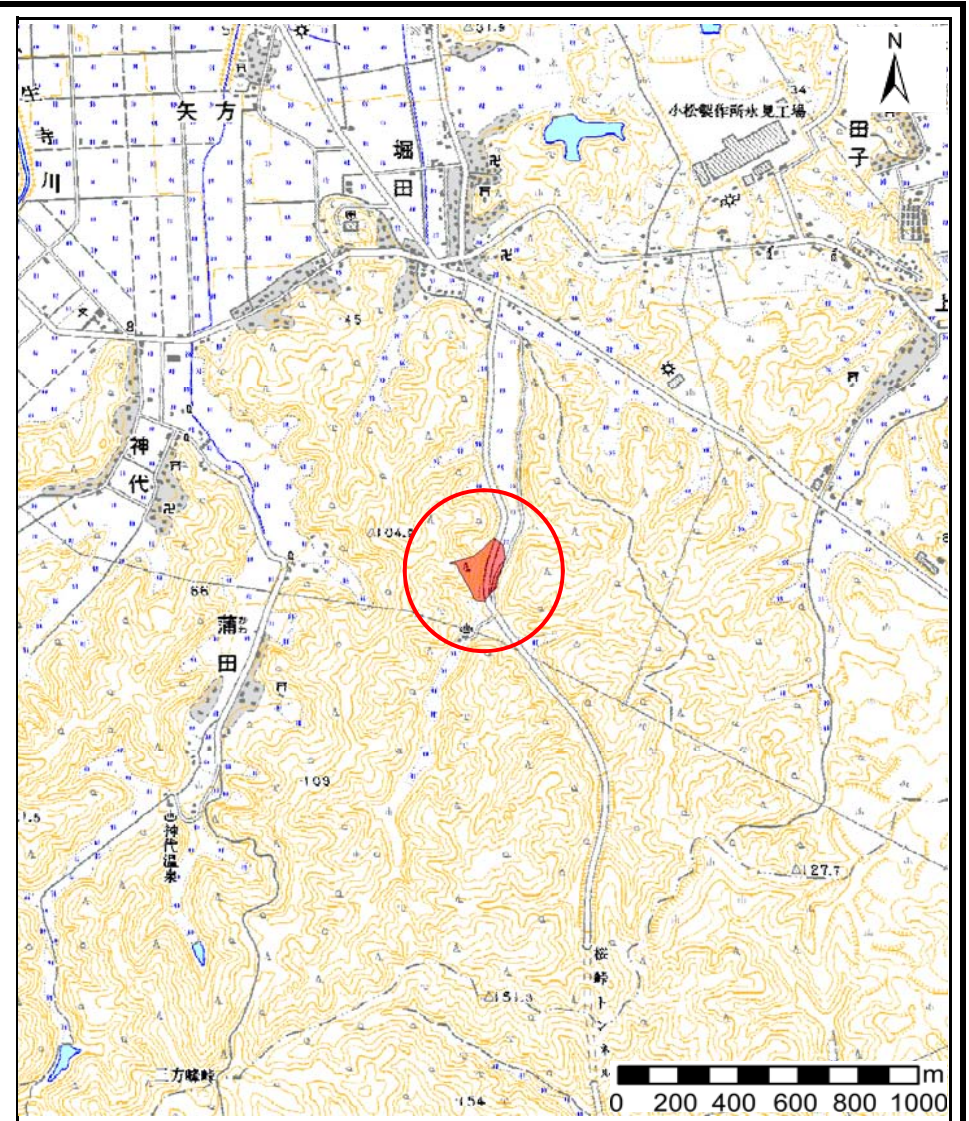


# 土砂災害警戒区域等の指定の公示に係る図書(その1)



(1/200,000)



(1/25,000)

様式-1(急)  
土砂災害警戒区域・土砂災害特別警戒区域  
位置図

自然現象の種類

箇所番号

箇所名

所在地

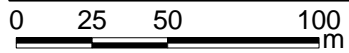
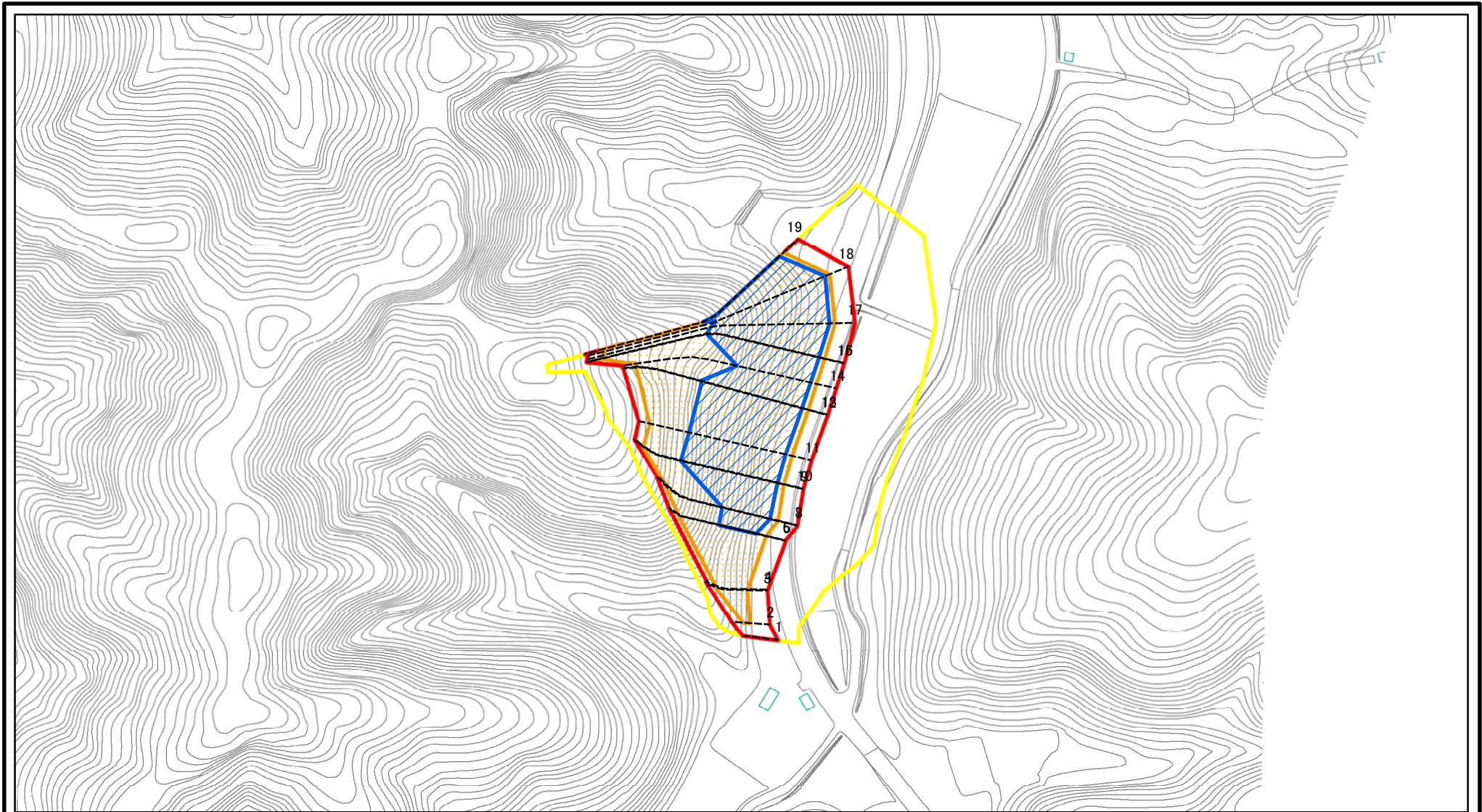
急傾斜地の崩壊

J241

堀田(15)

富山県氷見市堀田

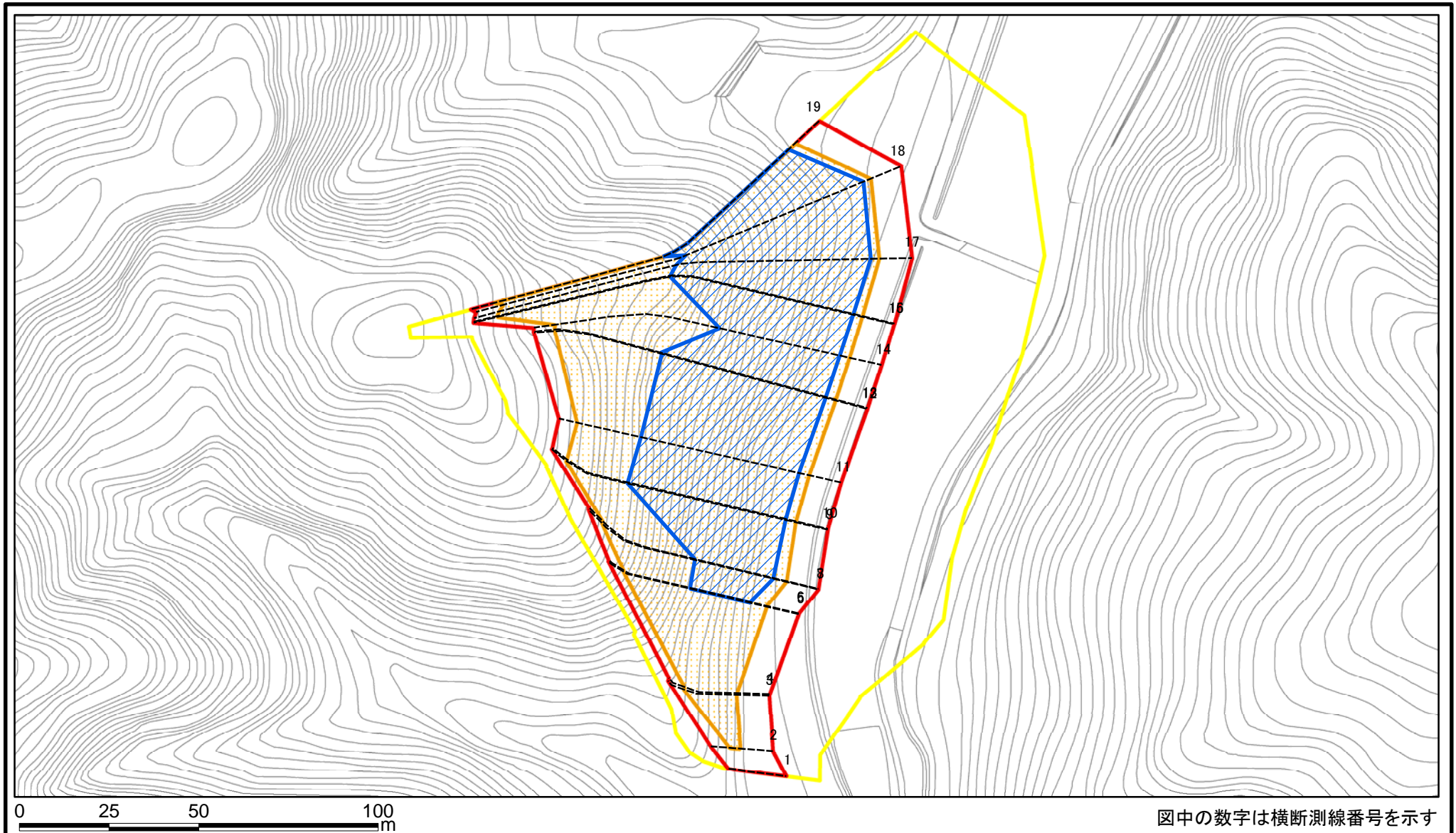
# 土砂災害警戒区域等の指定の公示に係る図書(その2)



図中の数字は横断測線番号を示す

様式-2(急) 土砂災害警戒区域・土砂災害特別警戒区域 区域図(その1)	土砂災害防止法施行令第二条の基準に該当する区域		N 縮尺 1:2,500	自然現象の種類	急傾斜地の崩壊	箇所番号	J241
	土砂災害防止法施行令第三条の基準に該当する区域			告示番号		箇所名	堀田(15)
	それ以外の区域			告示年月日		所在地	富山県氷見市堀田

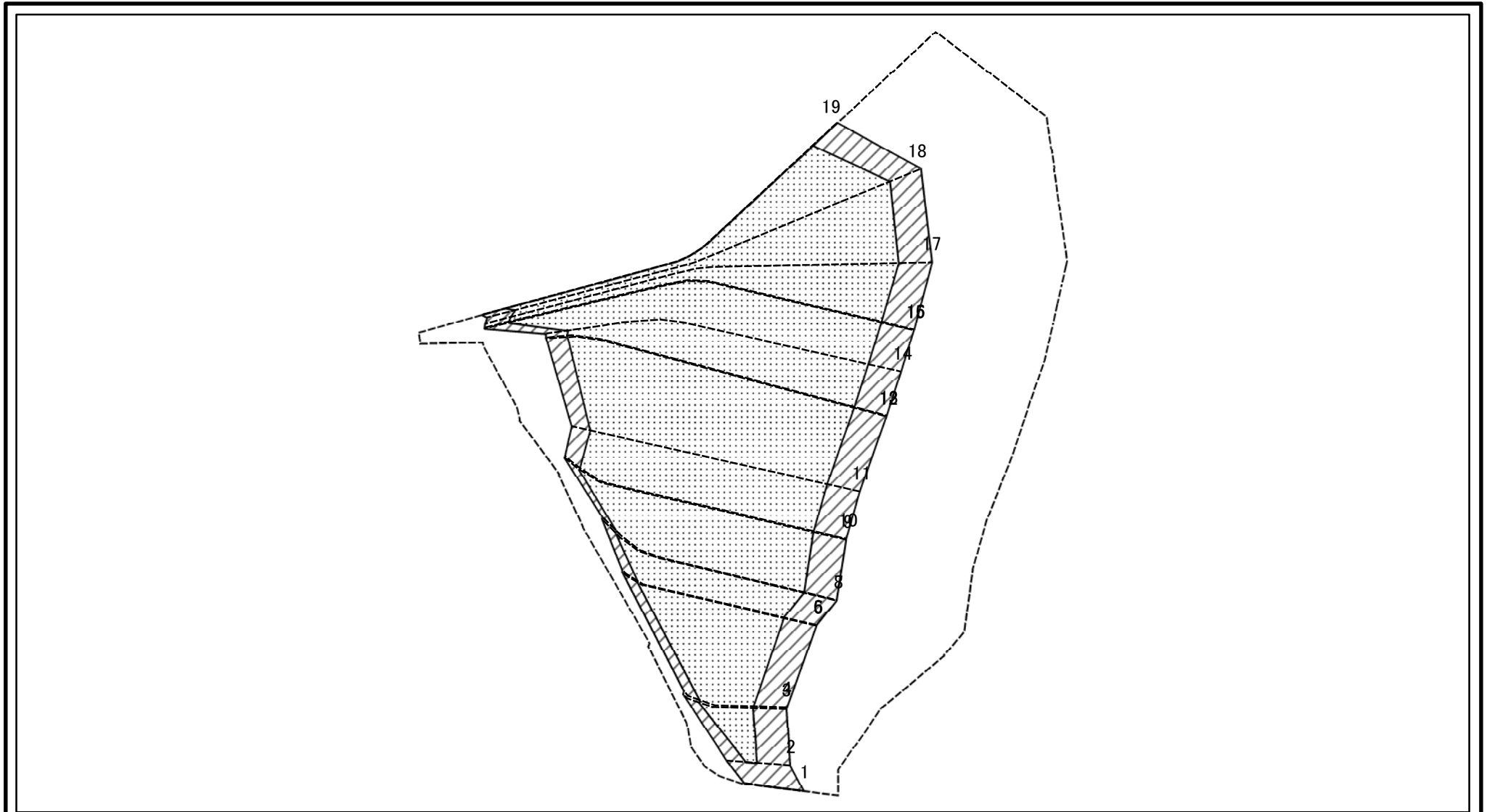
# 土砂災害警戒区域等の指定の公示に係る図書(その2-1)



図中の数字は横断測線番号を示す

様式-2-1(急) 土砂災害警戒区域・土砂災害特別警戒区域 区域図(その2)	土砂災害防止法施行令第二条の基準に該当する区域		N 縮尺 1:1,500	自然現象の種類	急傾斜地の崩壊	箇所番号	J241
	土砂災害防止法施行令第三条の基準に該当する区域			告示番号		箇所名	堀田(15)
	それ以外の区域			告示年月日		所在地	富山県氷見市堀田

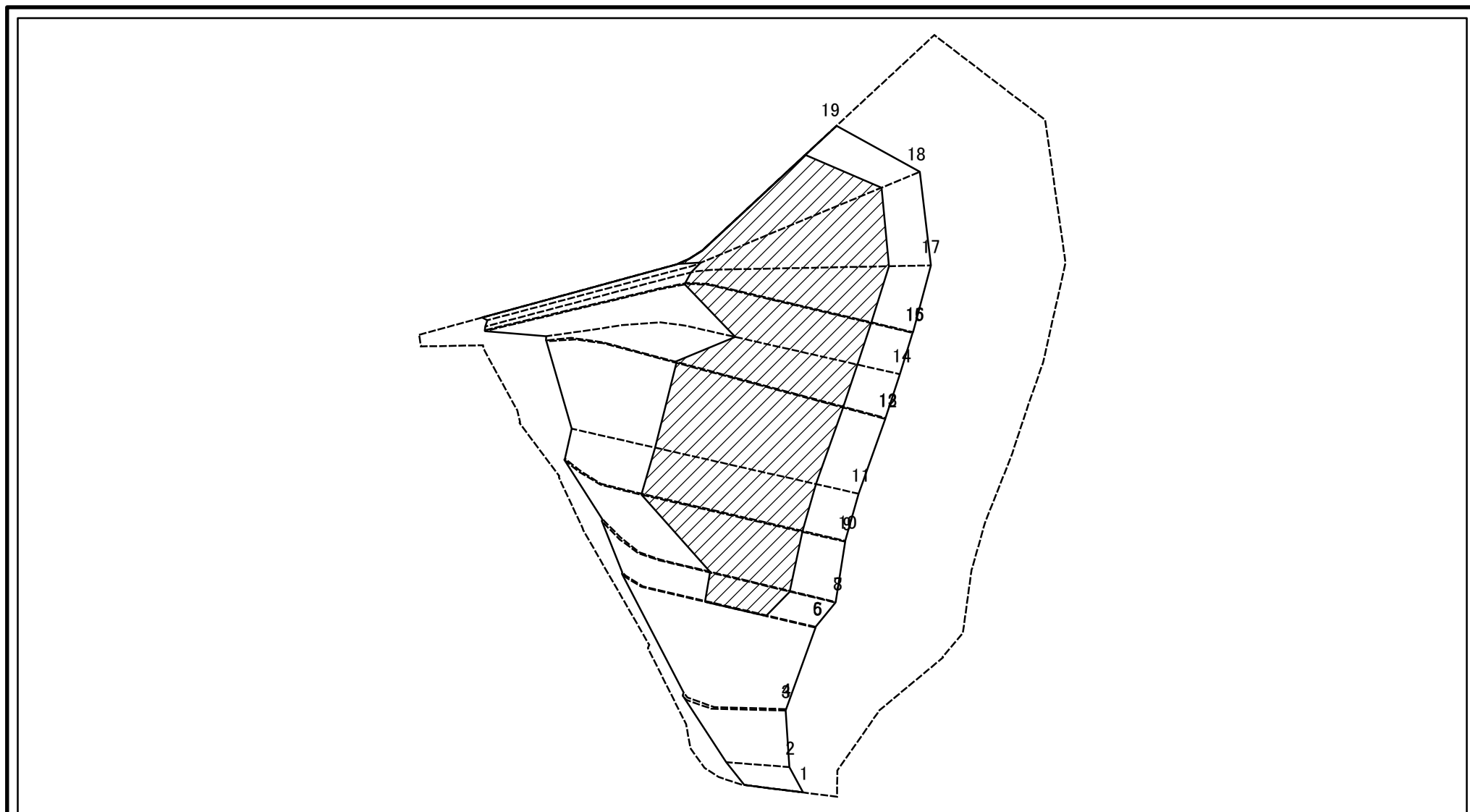
# 土砂災害警戒区域等の指定の公示に係る図書(その2-2)



図中の数字は横断測線番号を示す

<b>様式-2-2(急)</b> 土砂災害特別警戒区域の区域区分図 (急傾斜地の崩壊に伴う土石等の移動により 建築物の地上部に作用すると想定される力)	土砂災害防止法施行令第二条の基準に該当する区域		N 縮尺 1:1,500	自然現象の種類	急傾斜地の崩壊	箇所番号	J241
	土砂災害防止法施行令第三条の基準に該当する区域			告示番号		箇所名	堀田(15)
	それ以外の区域			告示年月日		所在地	富山県氷見市堀田

# 土砂災害警戒区域等の指定の公示に係る図書(その2-3)



図中の数字は横断測線番号を示す

<b>様式-2-3(急)</b> 土砂災害特別警戒区域の区域区分図 (急傾斜地の崩壊に伴う土石等の堆積により 建築物の地上部に作用すると想定される力)	土砂災害防止法施行令第二条の基準に該当する区域		N 縮尺 1:1,500	自然現象の種類	急傾斜地の崩壊	箇所番号	J241
	土砂災害防止法 施行令第三条の 基準に該当する 区域	土石等の堆積の高さが3mを超える区域		告示番号		箇所名	堀田(15)
		それ以外の区域		告示年月日		所在地	富山県水見市堀田

# 土砂災害警戒区域等の指定の公示に係る図書(その3)(案)

横断測線の区間	土石等の移動により建築物の地上部に作用すると想定される力				土石等の堆積により建築物の地上部に作用すると想定される力				横断測線の区間	土石等の移動により建築物の地上部に作用すると想定される力				土石等の堆積により建築物の地上部に作用すると想定される力			
	土石等の(移動)高さが1m以下の場合、土石等の移動による力が100kN/m <sup>2</sup> を超える区域		それ以外の区域		土石等の堆積の高さが3mを超える区域		それ以外の区域			土石等の(移動)高さが1m以下の場合、土石等の移動による力が100kN/m <sup>2</sup> を超える区域		それ以外の区域		土石等の堆積の高さが3mを超える区域		それ以外の区域	
	力の大きさのうち最大のもの (kN/m <sup>2</sup> )	土石等の高さ (m)	力の大きさのうち最大のもの (kN/m <sup>2</sup> )	土石等の高さ (m)	力の大きさのうち最大のもの (kN/m <sup>2</sup> )	土石等の高さ (m)	力の大きさのうち最大のもの (kN/m <sup>2</sup> )	土石等の高さ (m)		力の大きさのうち最大のもの (kN/m <sup>2</sup> )	土石等の高さ (m)	力の大きさのうち最大のもの (kN/m <sup>2</sup> )	土石等の高さ (m)	力の大きさのうち最大のもの (kN/m <sup>2</sup> )	土石等の高さ (m)	力の大きさのうち最大のもの (kN/m <sup>2</sup> )	土石等の高さ (m)
1 ~ 2	-	-	100.00	1.00	-	-	12.57	2.35	~								
2 ~ 3	145.32	1.00	100.00	1.00	-	-	12.87	2.41	~								
3 ~ 4	145.32	1.00	100.00	1.00	-	-	12.87	2.41	~								
4 ~ 5	173.95	1.00	100.00	1.00	-	-	16.05	3.00	~								
5 ~ 6	173.95	1.00	100.00	1.00	17.33	3.24	16.05	3.00	~								
6 ~ 7	173.95	1.00	100.00	1.00	19.17	3.58	16.05	3.00	~								
7 ~ 8	173.36	1.00	100.00	1.00	19.17	3.58	16.05	3.00	~								
8 ~ 9	179.58	1.00	100.00	1.00	22.44	4.19	16.05	3.00	~								
9 ~ 10	179.59	1.00	100.00	1.00	22.45	4.20	16.05	3.00	~								
10 ~ 11	179.65	1.00	100.00	1.00	22.50	4.20	16.05	3.00	~								
11 ~ 12	179.65	1.00	100.00	1.00	22.50	4.20	16.05	3.00	~								
12 ~ 13	170.48	1.00	100.00	1.00	20.57	3.84	16.05	3.00	~								
13 ~ 14	170.48	1.00	100.00	1.00	20.57	3.84	16.05	3.00	~								
14 ~ 15	167.74	1.00	100.00	1.00	20.27	3.79	16.05	3.00	~								
15 ~ 16	161.17	1.00	100.00	1.00	19.68	3.68	16.05	3.00	~								
16 ~ 17	161.04	1.00	100.00	1.00	19.67	3.68	16.05	3.00	~								
17 ~ 18	157.22	1.00	100.00	1.00	19.38	3.62	16.05	3.00	~								
18 ~ 19	162.51	1.00	100.00	1.00	19.79	3.70	16.05	3.00	~								
~									~								
~									~								
~									~								
~									~								
~									~								
~									~								
~									~								
~									~								
~									~								
~									~								

様式-3(急) 建築物の構造の規制に必要な衝撃に関する事項	自然現象の種類	急傾斜地の崩壊	箇所番号	J241
	告示番号		箇所名	堀田(15)
	告示年月日		所在地	富山県氷見市堀田