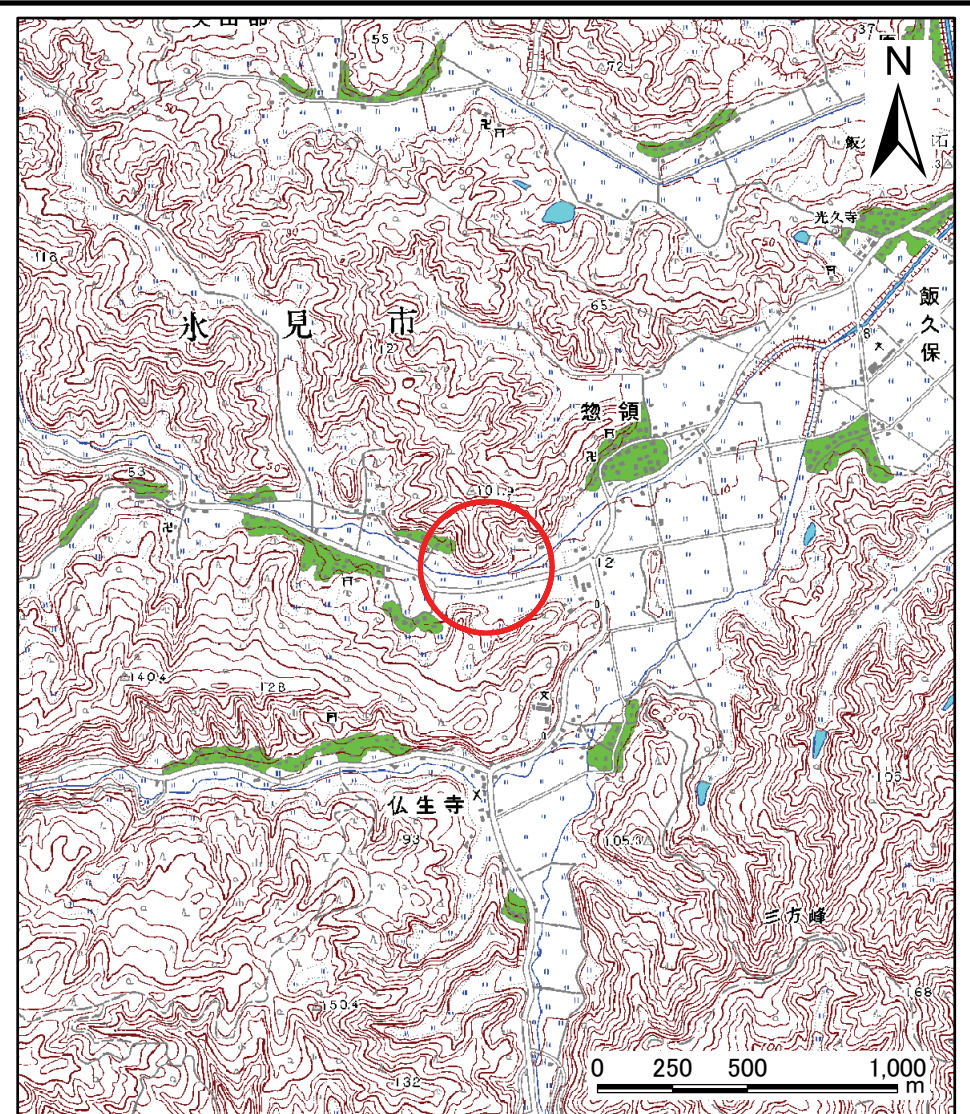
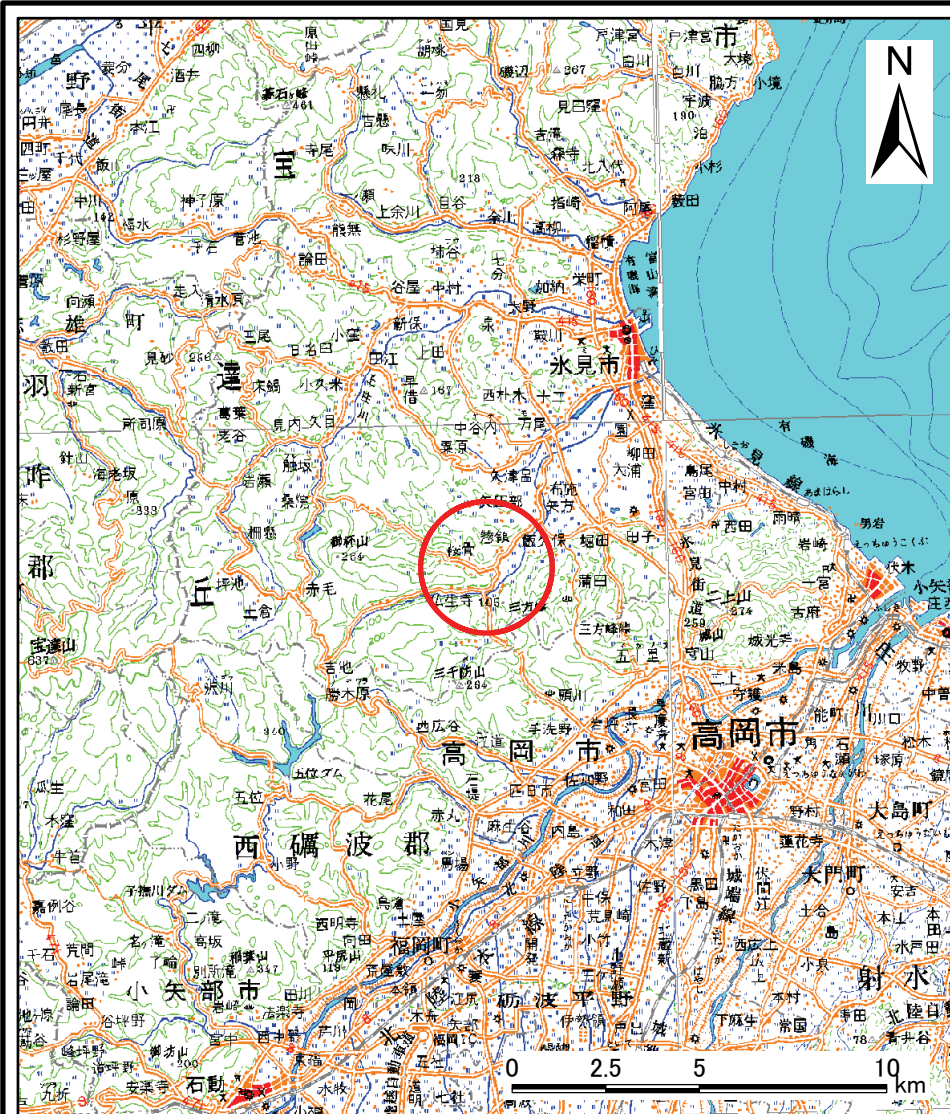


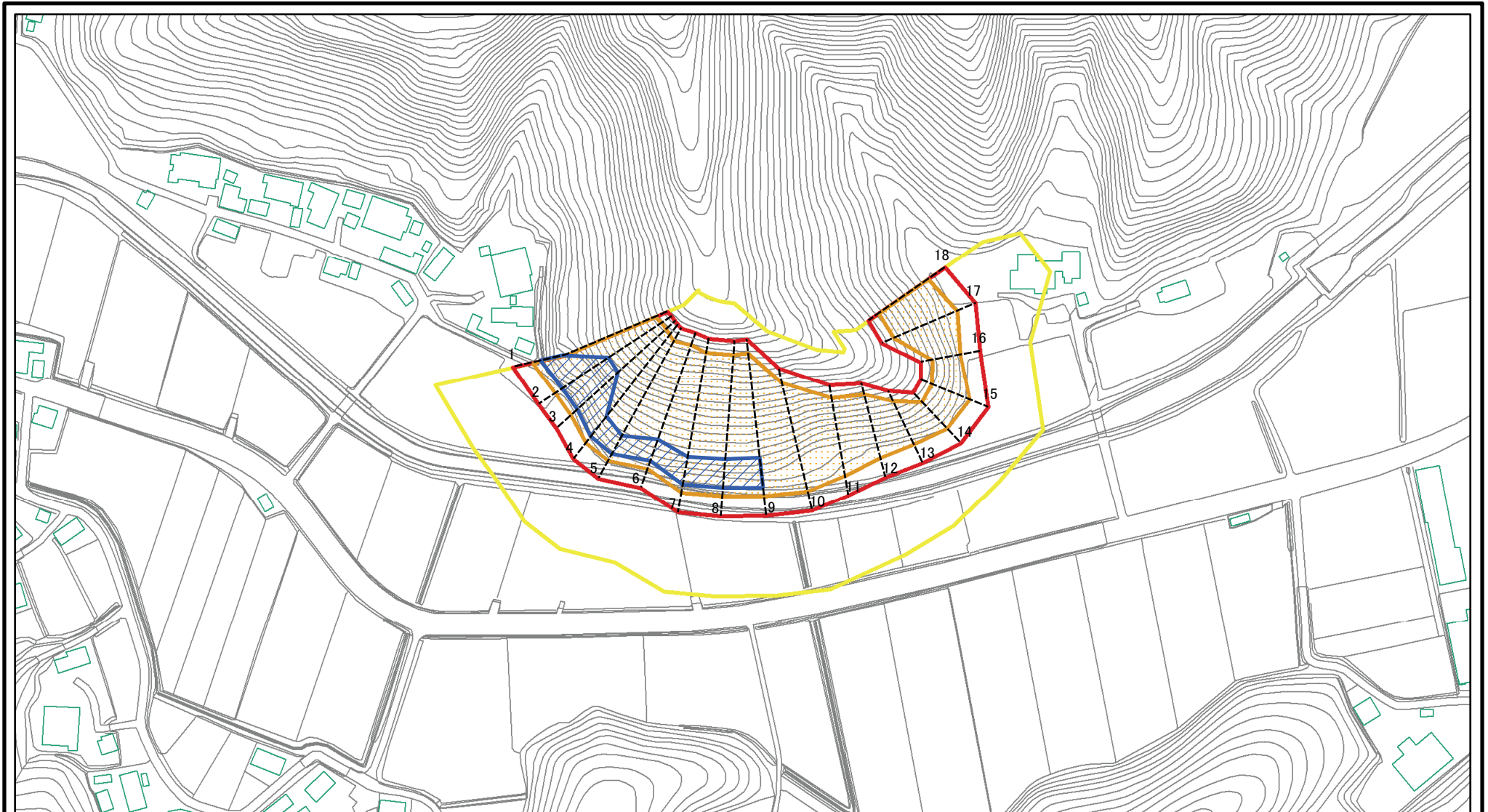
土砂災害警戒区域等の指定の公示に係る図書(その1)



様式-1(急) 土砂災害警戒区域・土砂災害特別警戒区域 位置図	自然現象の種類	急傾斜地の崩壊
	箇所番号	J275
	箇所名	鞍骨(17)
	所在地	富山県水見市鞍骨

この地図は、国土地理院長の承認を得て、同院発行の数値地図20000(地図画像)及び数値地図25000(地図画像)を複製したものである。(承認番号 平19総複、第778号)

土砂災害警戒区域等の指定の公示に係る図書(その2)



図中の数字は横断測線番号を示す

様式-2(急)

土砂災害警戒区域・土砂災害特別警戒区域

区域図(その1)

土砂災害防止法施行令第二条の基準に該当する区域



N

自然現象の種類

急傾斜地の崩壊

箇所番号

J275

土砂災害防止法施行令第三条の基準に該当する区域



縮尺

告示番号

箇所名

鞍骨(17)

土砂等の(移動)高さが1m以下の場合、土砂等の移動による力が100kN/mを超える区域
土砂等の堆積の高さが3mを超える区域
それ以外の区域



1:2,500

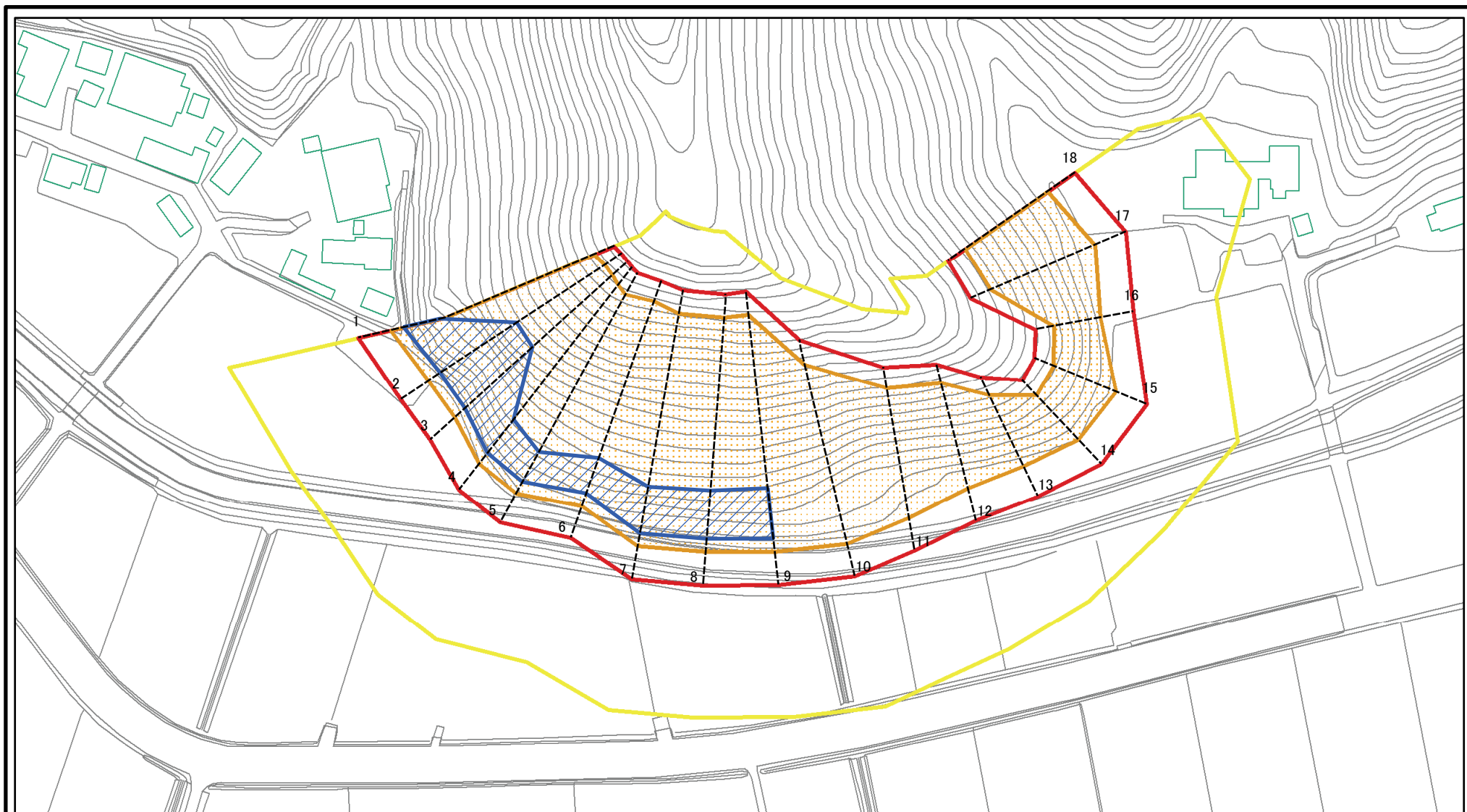
告示年月日

所在地

富山県氷見市鞍骨



土砂災害警戒区域等の指定の公示に係る図書(その2-1)



0 25 50 100m

図中の数字は横断測線番号を示す

様式-2-1(急)

土砂災害警戒区域・土砂災害特別警戒区域

区域図(その2)

土砂災害防止法施行令第二条の基準に該当する区域

土砂災害防止法
施行令第三条の
基準に該当する
区域



縮尺

1:1,500

自然現象
の種類

告示番号

告示年月日

急傾斜地の崩壊

箇所番号

箇所名

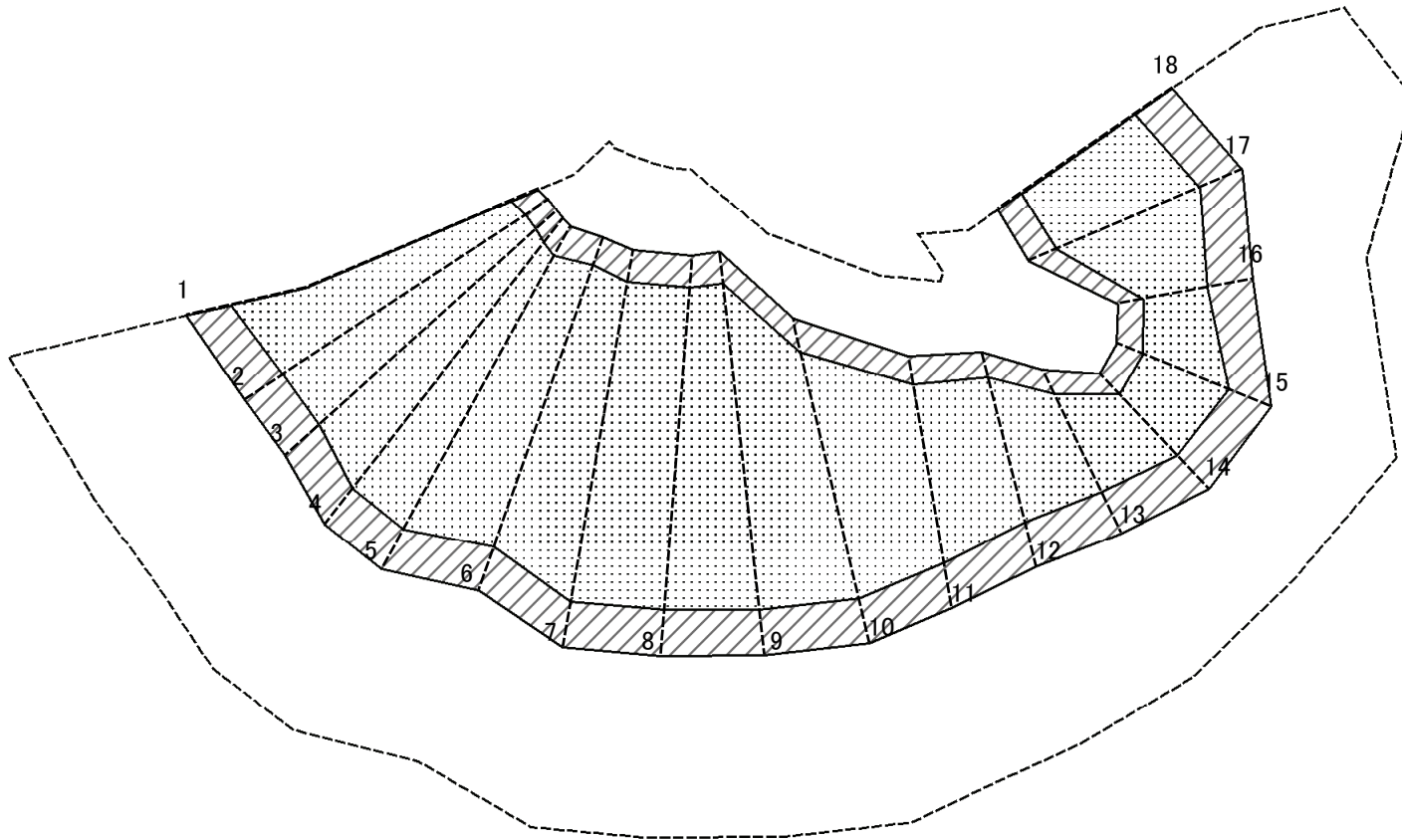
所在地

J275

鞍骨(17)

富山県氷見市鞍骨

土砂災害警戒区域等の指定の公示に係る図書(その2-2)



0 25 50 100 m

図中の数字は横断測線番号を示す

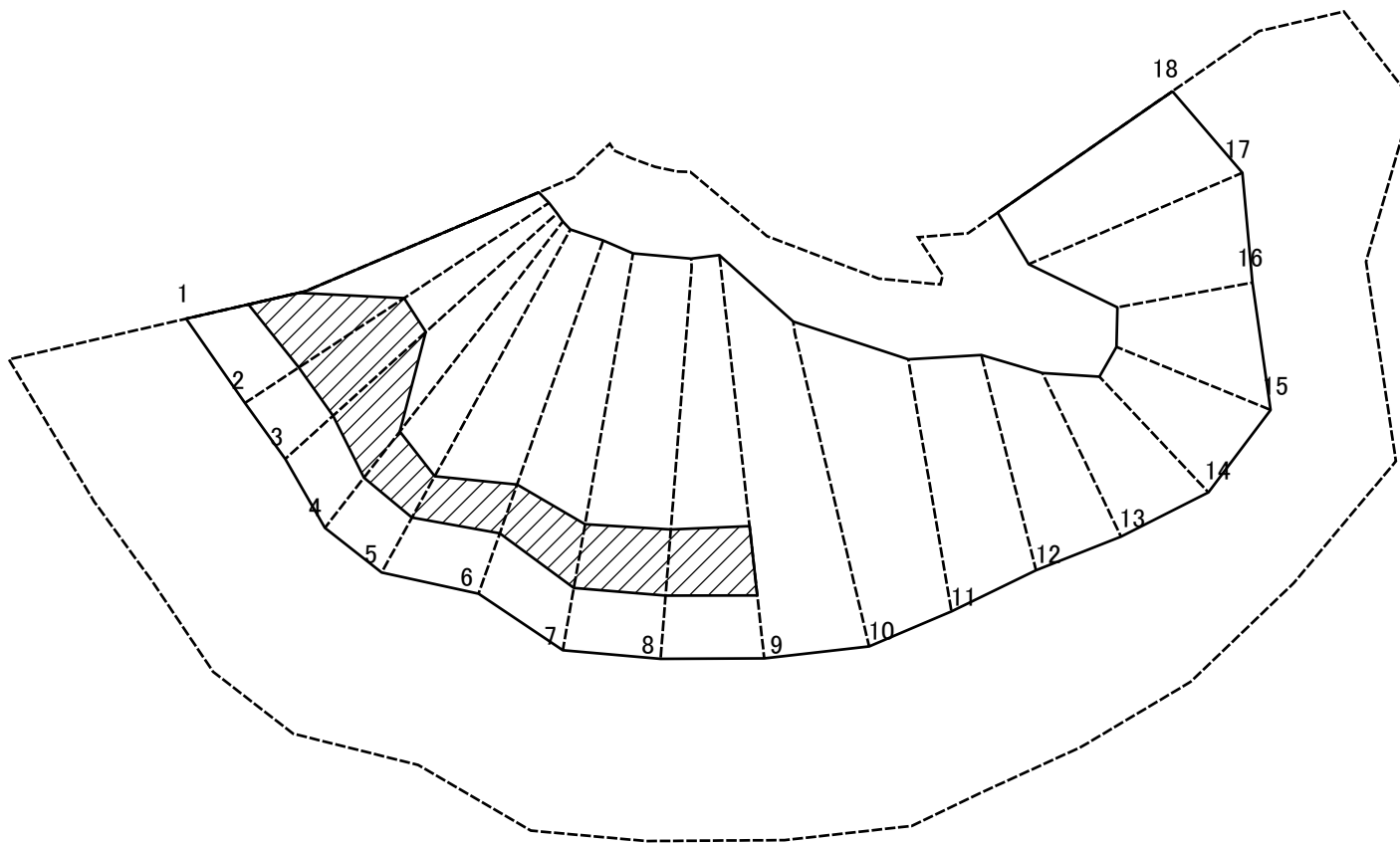
様式-2-2(急)
土砂災害特別警戒区域の区域区分図
(急傾斜地の崩壊に伴う土石等の移動により
建築物の地上部に作用すると想定される力)

土砂災害防止法施行令第二条の基準に該当する区域	
土砂災害防止法施行令第三条の基準に該当する区域	
それ以外の区域	

N	縮尺
1:1,500	

自然現象の種類	急傾斜地の崩壊	箇所番号	J275
告示番号		箇所名	鞍骨(17)
告示年月日		所在地	富山県氷見市鞍骨

土砂災害警戒区域等の指定の公示に係る図書(その2-3)



0 25 50 100 m

図中の数字は横断測線番号を示す

様式-2-3(急)
土砂災害特別警戒区域の区域区分図
(急傾斜地の崩壊に伴う土石等の堆積により
建築物の地上部に作用すると想定される力)

土砂災害防止法施行令第二条の基準に該当する区域	
土砂災害防止法施行令第三条の基準に該当する区域	
それ以外の区域	

N
縮尺
1:1,500

自然現象の種類	急傾斜地の崩壊	箇所番号	J275
告示番号		箇所名	鞍骨(17)
告示年月日		所在地	富山県氷見市鞍骨

土砂災害警戒区域等の指定の公示に係る図書(その3)

横断測線の区間	土石等の移動により建築物の地上部に作用すると想定される力				土石等の堆積により建築物の地上部に作用すると想定される力			
	土石等の(移動)高さが1m以下の場合、土石等の移動による力が100kN/m ² を超える区域		それ以外の区域		土石等の堆積の高さが3mを超える区域		それ以外の区域	
	力の大きさのうち最大のもの (kN/m ²)	土石等の高さ (m)	力の大きさのうち最大のもの (kN/m ²)	土石等の高さ (m)	力の大きさのうち最大のもの (kN/m ²)	土石等の高さ (m)	力の大きさのうち最大のもの (kN/m ²)	土石等の高さ (m)
1 ~ 2	172.3	1.0	100.0	1.0	18.97	3.5	16.05	3.0
2 ~ 3	172.3	1.0	100.0	1.0	18.97	3.5	16.05	3.0
3 ~ 4	171.0	1.0	100.0	1.0	18.80	3.5	16.05	3.0
4 ~ 5	165.7	1.0	100.0	1.0	18.24	3.4	16.05	3.0
5 ~ 6	167.8	1.0	100.0	1.0	18.46	3.4	16.05	3.0
6 ~ 7	167.8	1.0	100.0	1.0	18.46	3.4	16.05	3.0
7 ~ 8	163.8	1.0	100.0	1.0	18.07	3.4	16.05	3.0
8 ~ 9	163.8	1.0	100.0	1.0	18.07	3.4	16.05	3.0
9 ~ 10	163.5	1.0	100.0	1.0	-	-	16.05	3.0
10 ~ 11	161.8	1.0	100.0	1.0	-	-	16.04	3.0
11 ~ 12	164.9	1.0	100.0	1.0	-	-	16.05	3.0
12 ~ 13	164.9	1.0	100.0	1.0	-	-	16.05	3.0
13 ~ 14	154.7	1.0	100.0	1.0	-	-	14.37	2.7
14 ~ 15	147.1	1.0	100.0	1.0	-	-	12.13	2.3
15 ~ 16	147.1	1.0	100.0	1.0	-	-	12.92	2.4
16 ~ 17	157.1	1.0	100.0	1.0	-	-	15.18	2.8
17 ~ 18	157.1	1.0	100.0	1.0	-	-	15.45	2.9
~								
~								
~								
~								
~								
~								
~								
~								
~								
~								
~								
~								
~								
~								
~								
~								
~								
様式-3(急) 建築物の構造の規制に必要な衝撃に関する事項	自然現象の種類		急傾斜地の崩壊		箇所番号		J275	
	告示番号		箇所名		所在地		鞍骨(17)	
	告示年月日		所在地		富山県氷見市鞍骨			