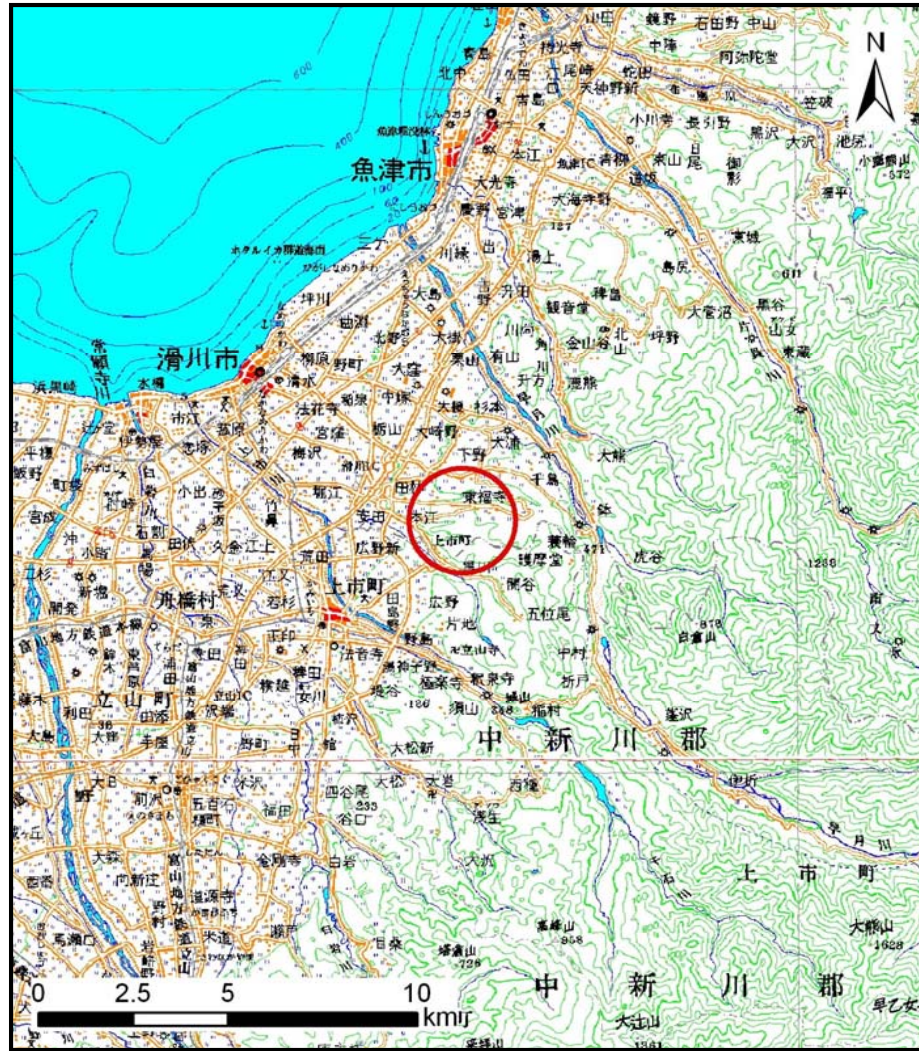
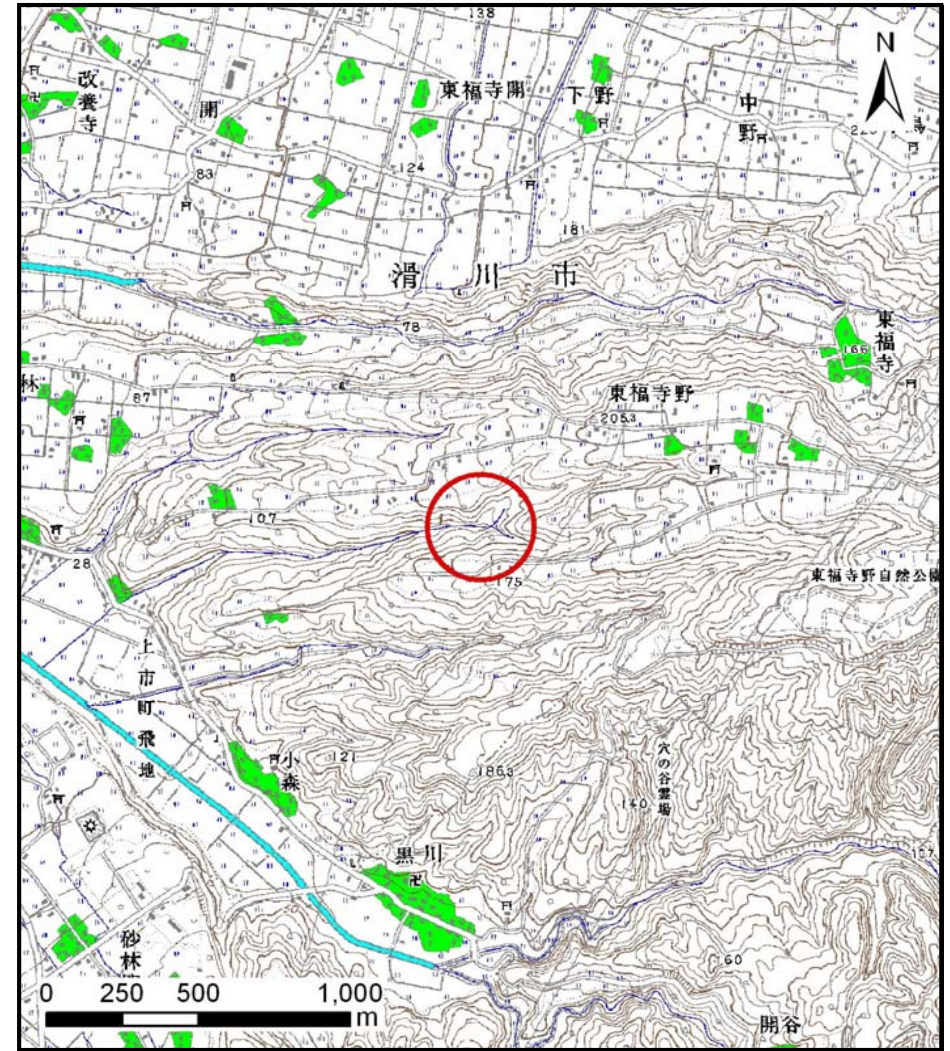


土砂災害警戒区域等の指定の公示に係る図書（その1）



(1/200,000)

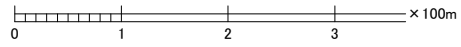
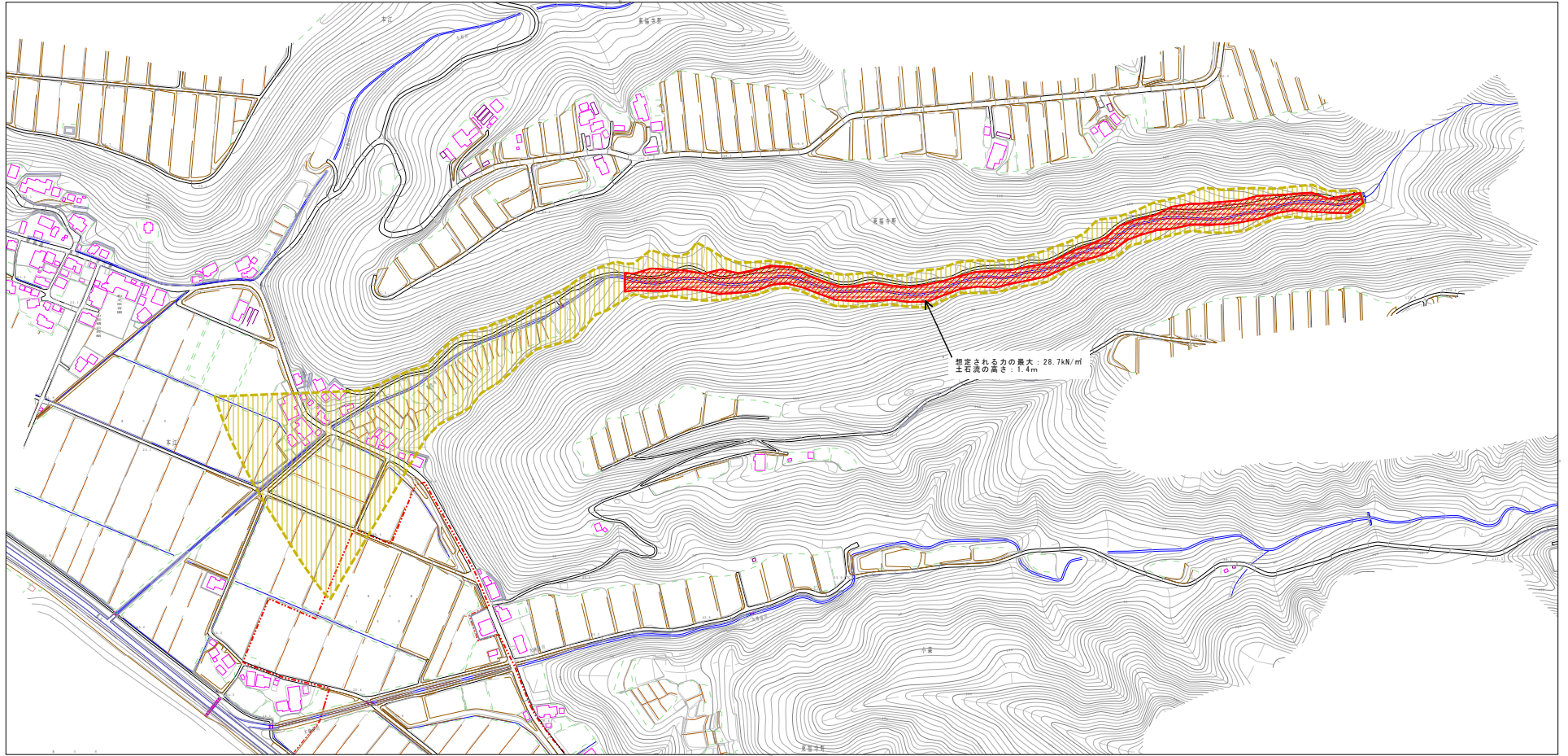


(1/25,000)

様式-1 (土)
土砂災害警戒区域・土砂災害特別警戒区域 位置図

自然現象の種類	土石流
溪流番号	658
溪流名	番念寺川
所在地	滑川市本江

この地図は、国土地理院長の承認を得て、同院発行の数値地図200000（地図画像）及び25000（地図画像）を複製したものである。（認証番号 平20業復、第957号）



様式-2(土)	国土交通省国土政策局 国土政策課 国土政策部 国土政策課	1/70	N	自然現象 の種別	土石流	渓流番号
土砂災害警戒区域・土砂災害特別警戒区域 区域図	国土交通省国土政策局 国土政策課 国土政策部 国土政策課 国土交通省国土政策局 国土政策課 国土政策部 国土政策課 国土交通省国土政策局 国土政策課 国土政策部 国土政策課 国土交通省国土政策局 国土政策課 国土政策部 国土政策課	1/2,500	1:2,500	告示番号		渓流名
				告示年月日		所在地