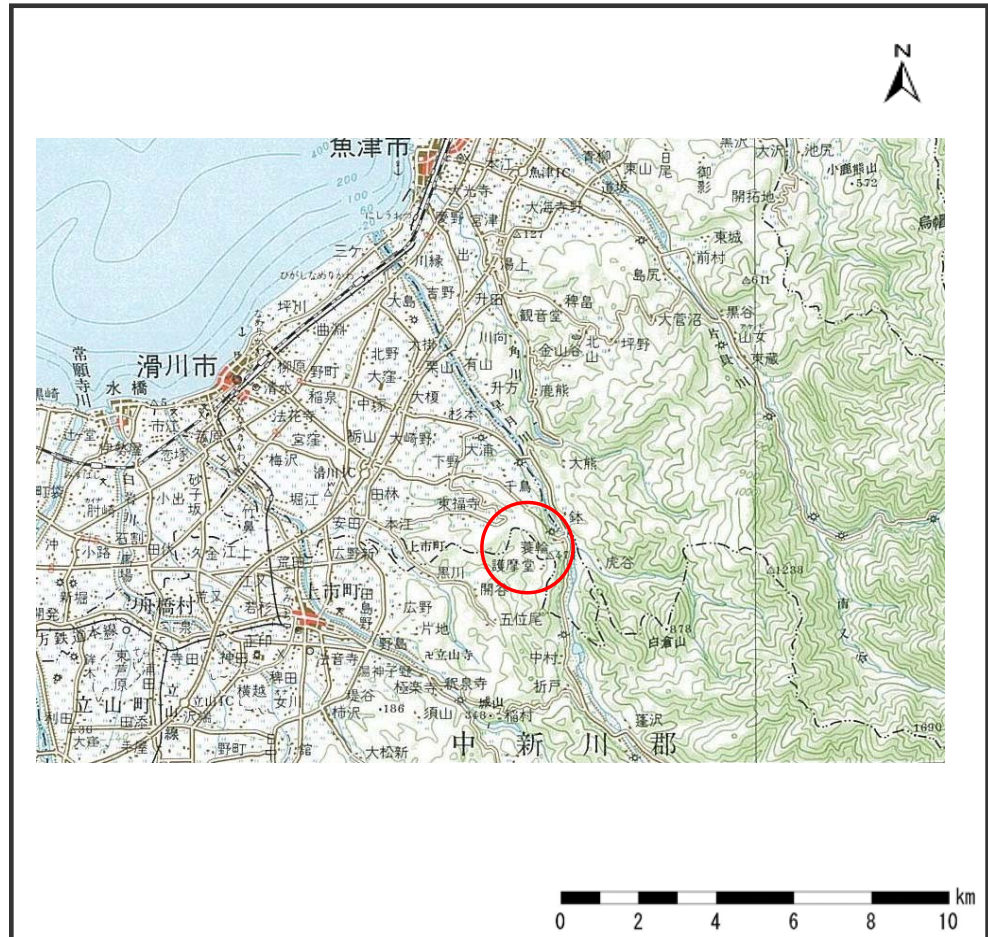
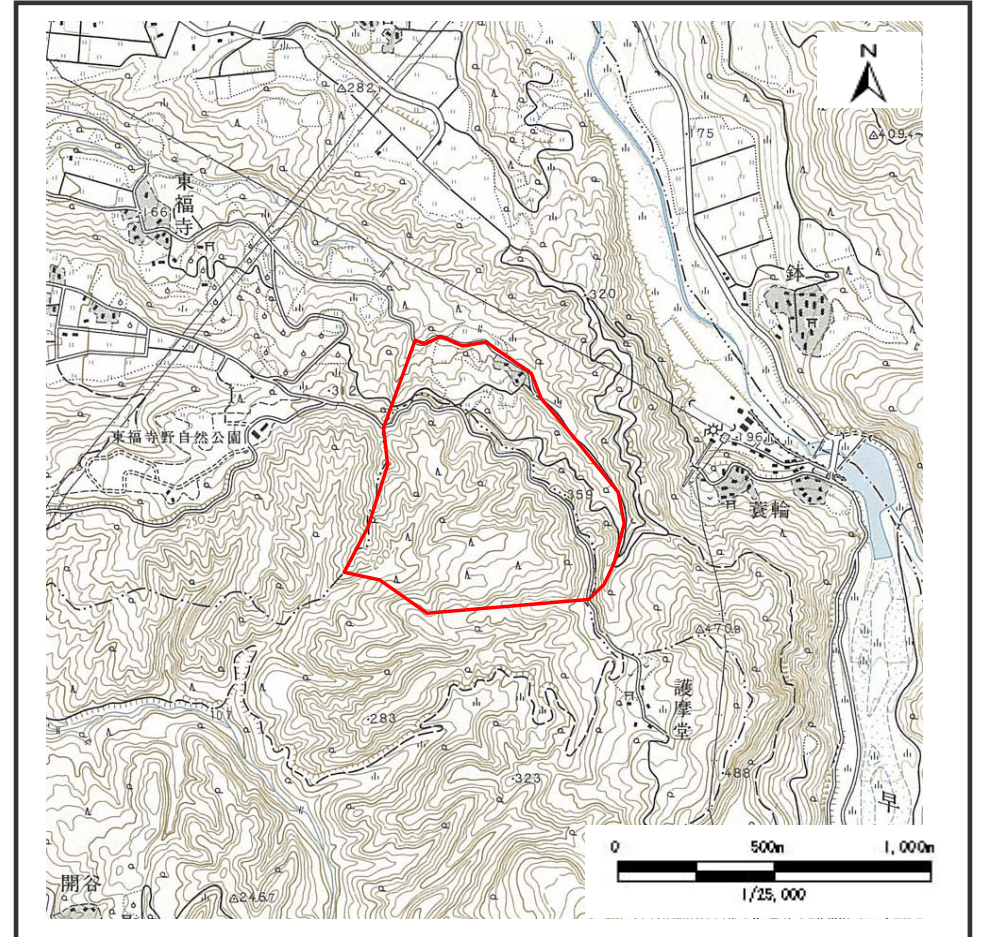


土砂災害警戒区域等の指定の公示に係る図書（その1）



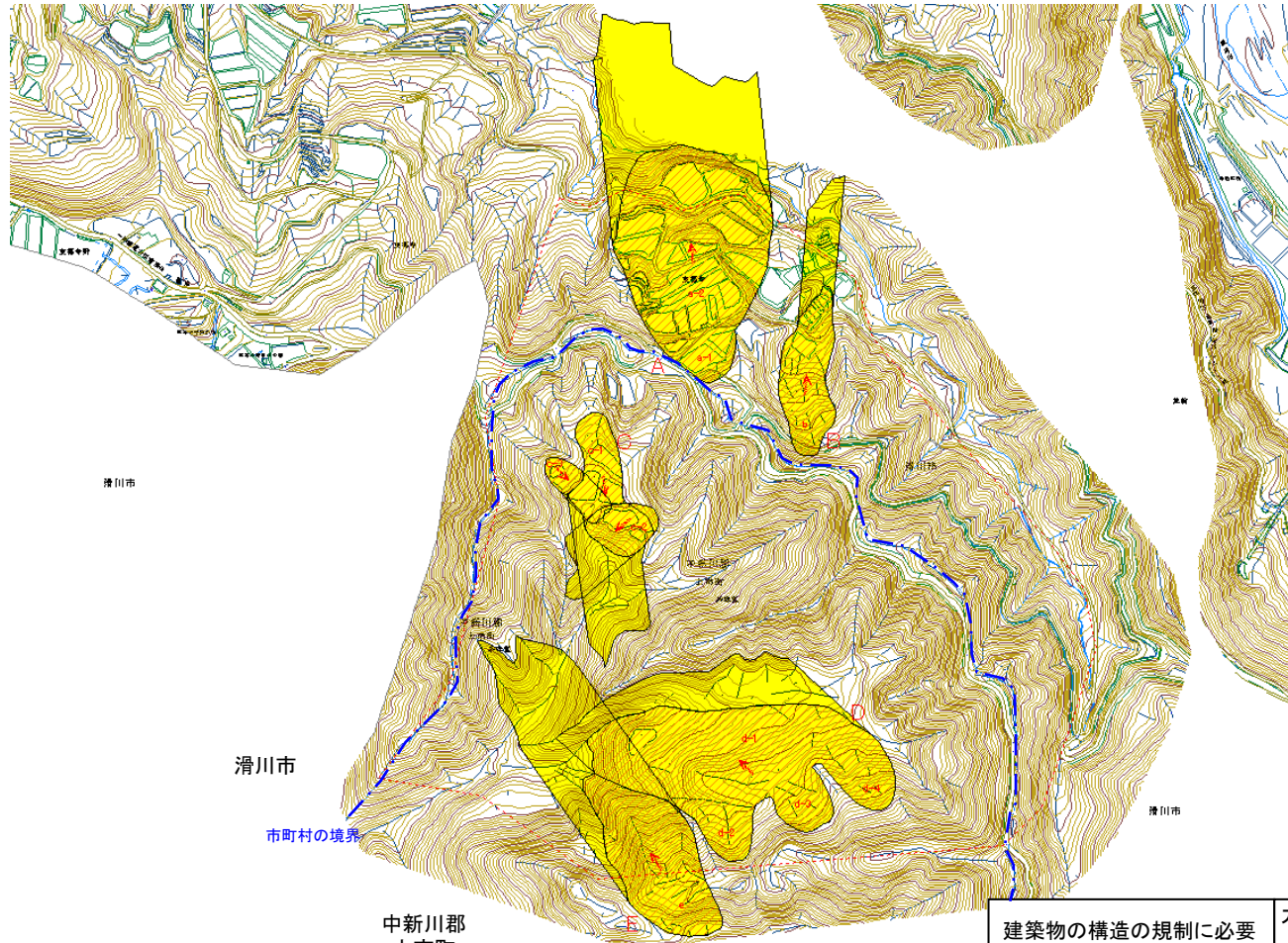
(1/200,000)



(1/25,000)

様式-1(地) 土砂災害警戒区域・土砂災害特別警戒区域 位置図	自然現象の種類	地滑り
	箇所番号	3206-2
	箇所名	蓑輪(2)
	地滑り区域名	3206-2A~3206-2E
	所在地	富山県滑川市東福寺、富山県中新川郡上市町護摩堂

土砂災害警戒区域等の指定の公示に係る図書（その2）



建築物の構造の規制に必要な衝撃に関する事項	力の大きさのうち最大のもの (kN/m ²)	土石等の高さ (m)
	-	-

様式-2(地) 土砂災害警戒区域・土砂災害特別警戒区域図	土砂災害防止法施行令第二条の基準に該当する区域		N 	自然現象の種類	地滑り	箇所番号	3206-2	箇所名	菟輪(2)
	土砂災害防止法施行令第三条の基準に該当する区域			縮尺 1:10,000	公示番号		地滑り区域名	3206-2A~3206-2E	
					公示年月日		所在地	富山県滑川市東福寺、富山県中新川郡上市町護摩堂	