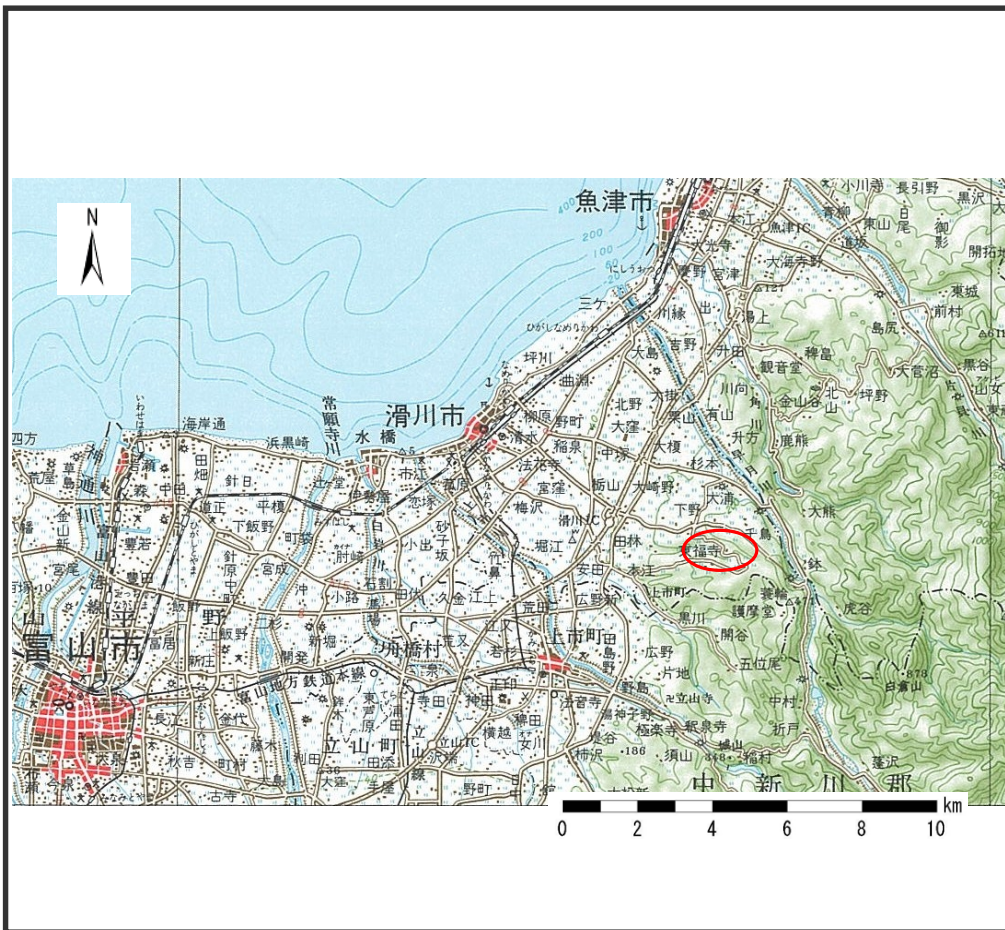
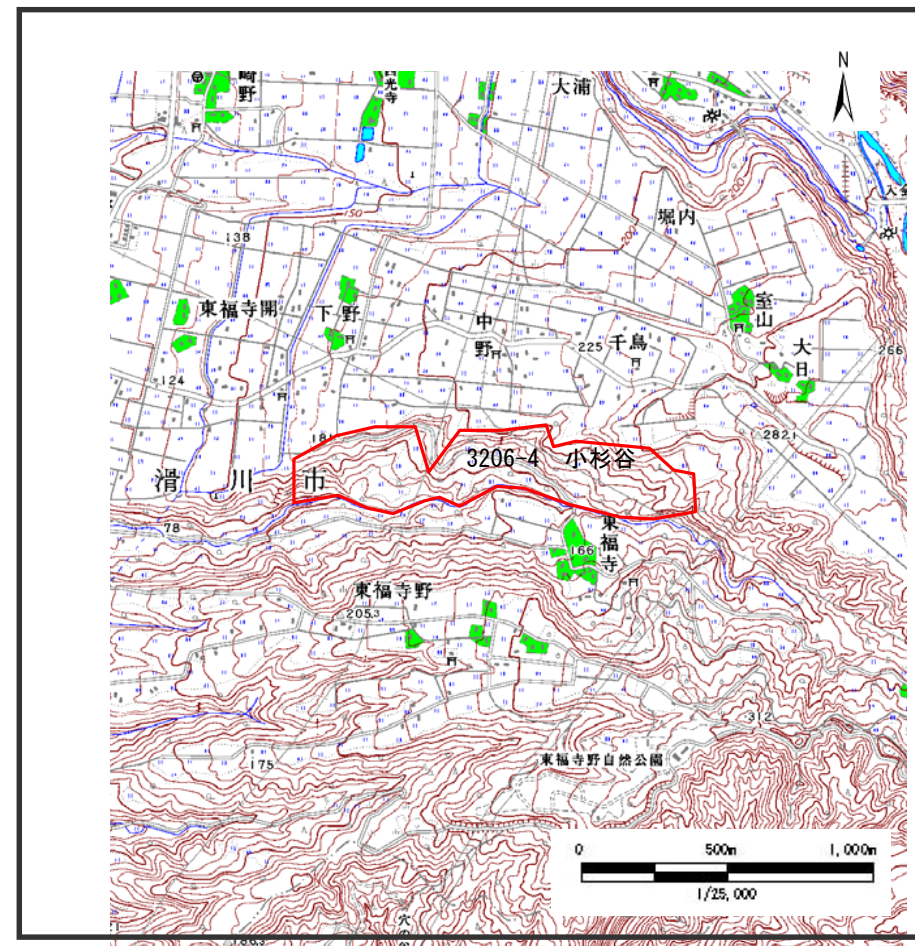


土砂災害警戒区域等の指定の公示に係る図書（その1）



(1/200,000)



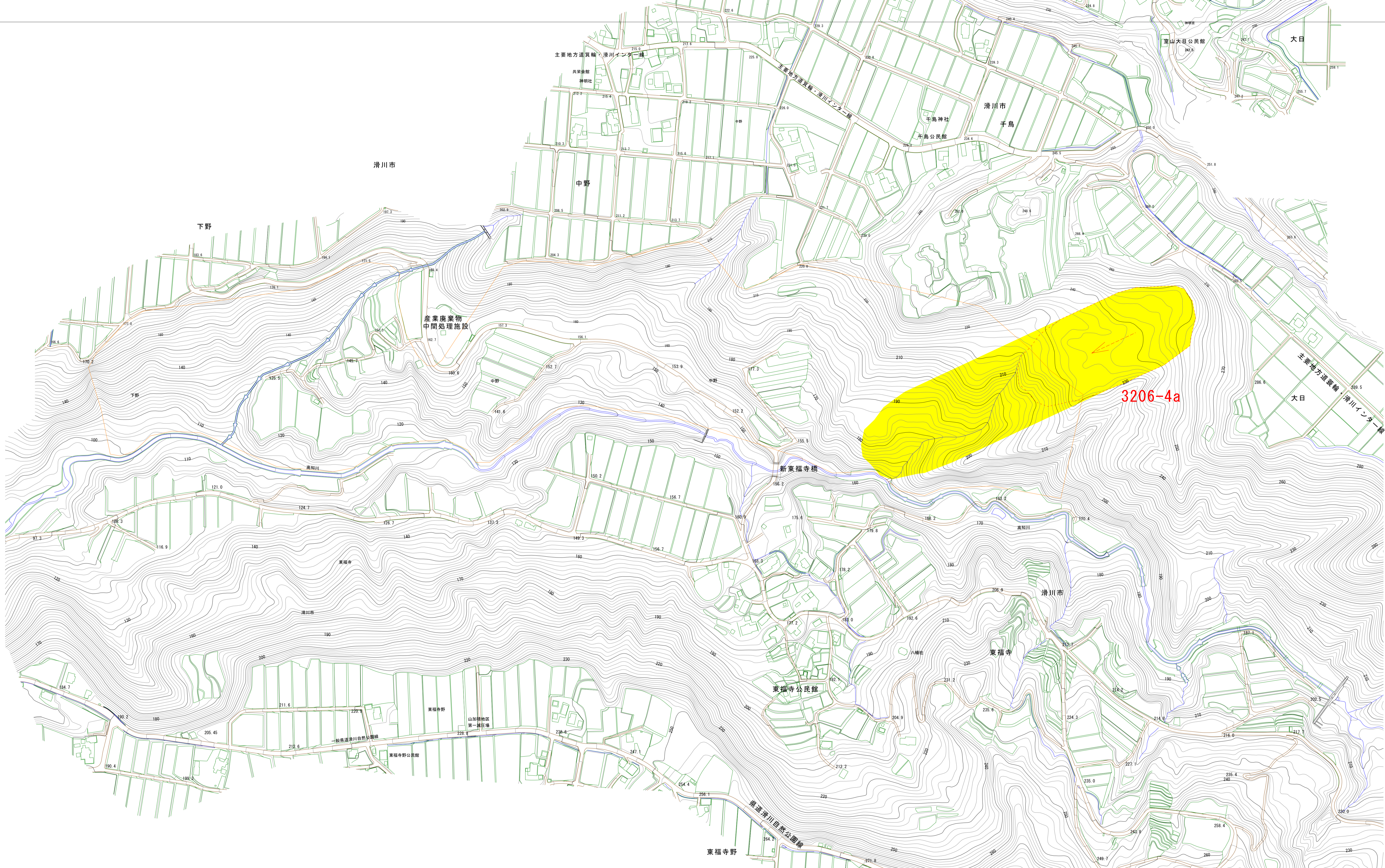
(1/25,000)

様式－1（地）

土砂災害警戒区域・土砂災害特別警戒区域 位置図

自然現象の種類	地滑り
箇所番号	3206-4
箇所名	小杉谷
地滑り区域名	3206-4a
所在地	富山県滑川市千鳥

この地図は、国土地理院の承認を得て、同院発行の20万分の1・2万5千分の1の地形図を複製したものである。(承認番号 平21業複 第394号)



様式 - 2 (地) 土砂災害警戒区域・土砂災害特別警戒区域 区域図	土砂災害防止法施行令第二条 の基準に該当する地域		N  縮尺 1:2,500	自然現象 の種類	地滑り	箇所番号	3206-4	箇所名	小杉谷
	土砂災害防止法施行令第三条 の基準に該当する地域			公示番号	地滑り区域名	3206-4 a			
				公示年月日	所在地	富山県滑川市千鳥			