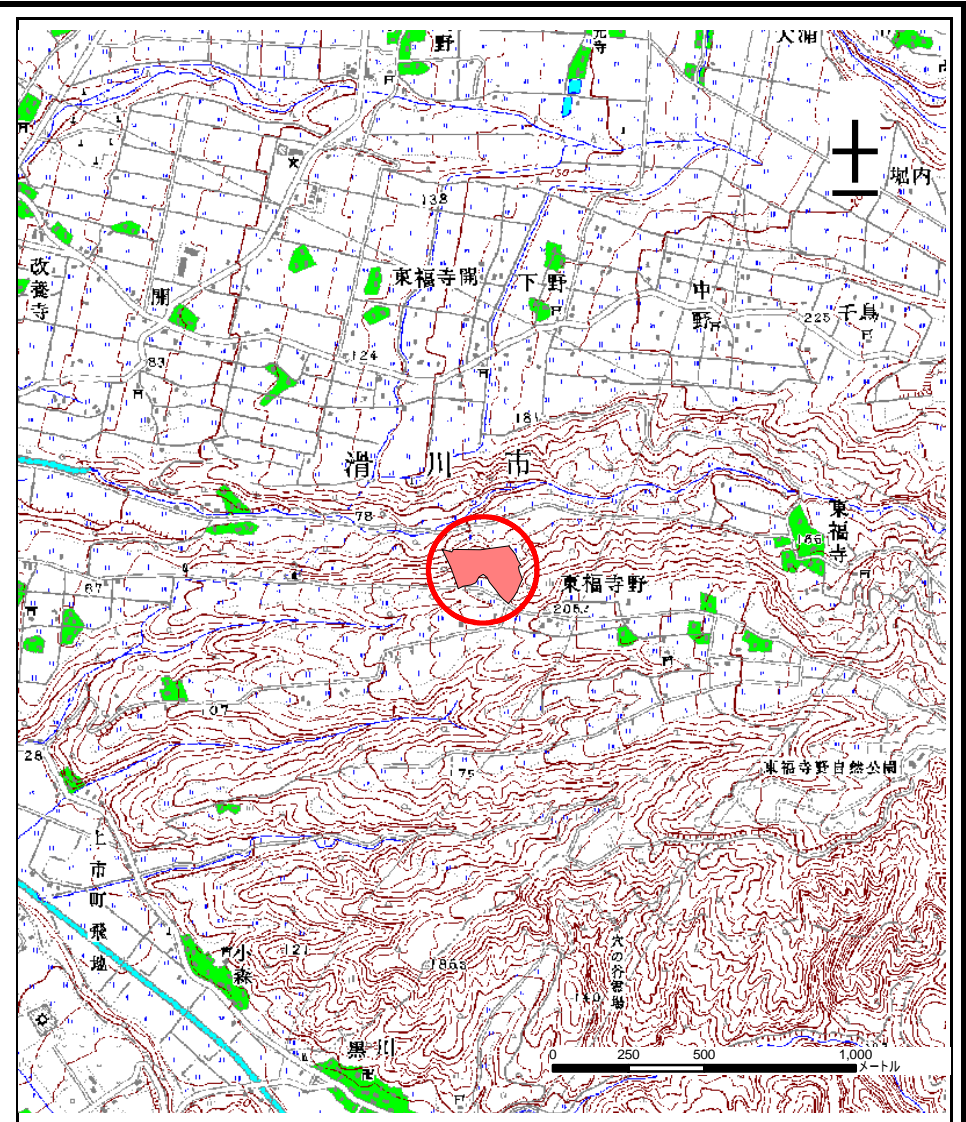
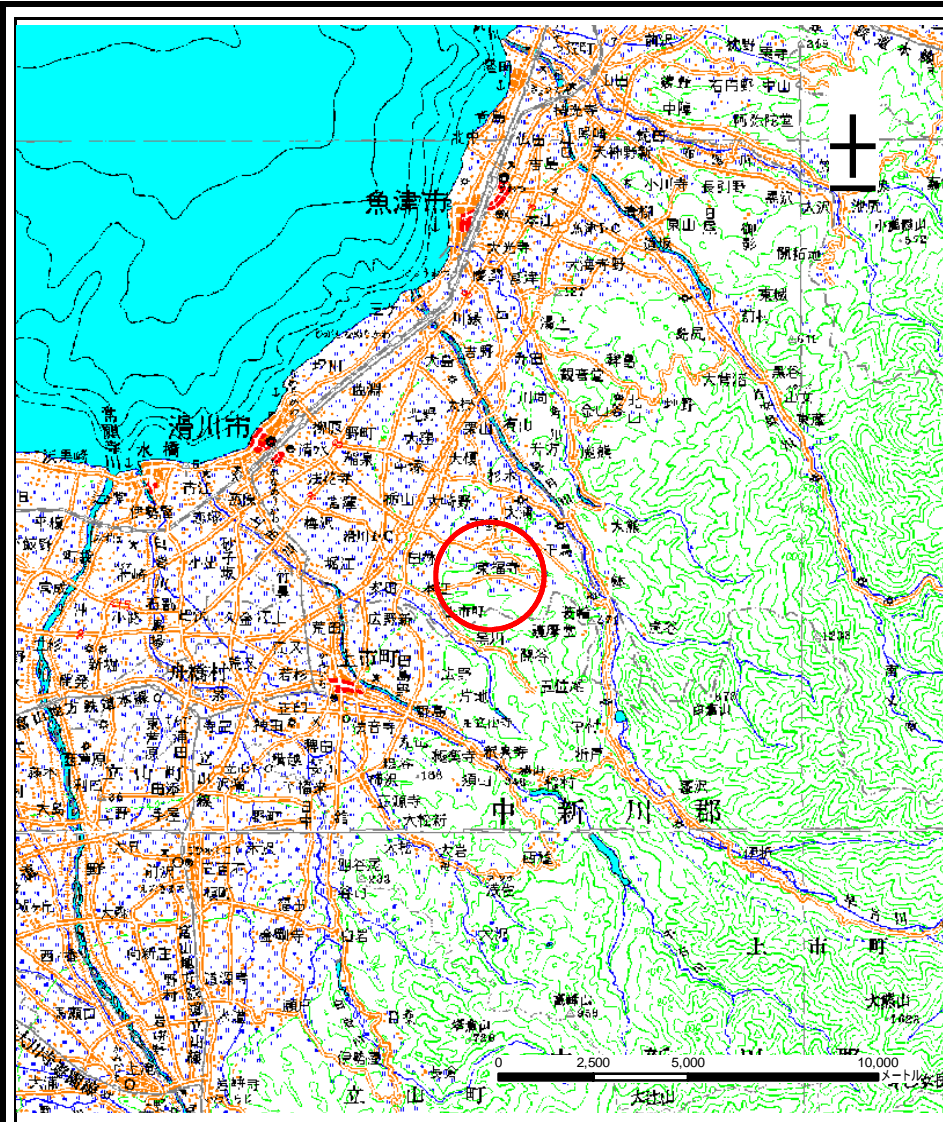


土砂災害警戒区域等の指定の公示に係る図書(その1)

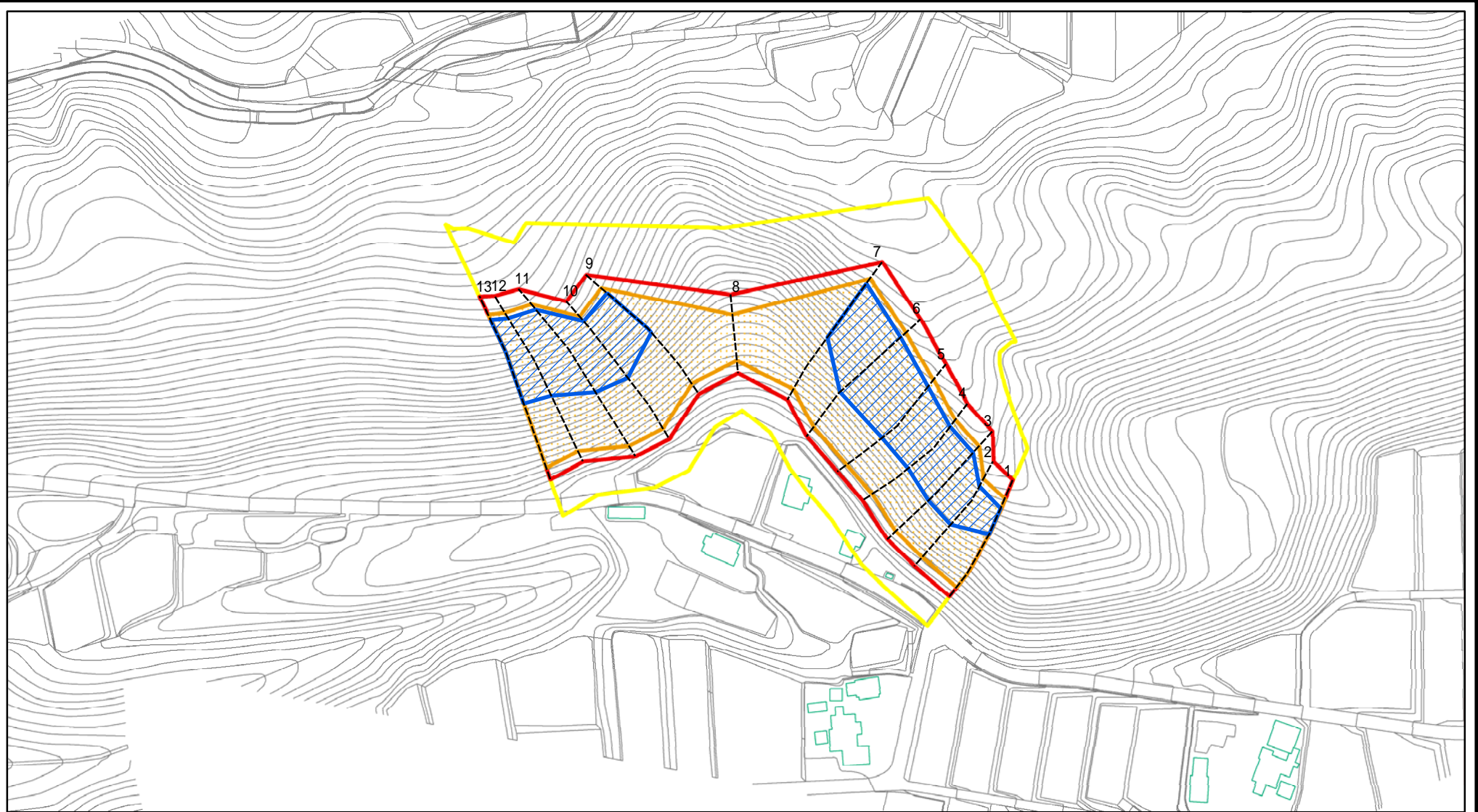


様式 - 1(急)
土砂災害警戒区域・土砂災害特別警戒区域
位置図

自然現象の種類	急傾斜地の崩壊
箇所番号	298
箇所名	東福寺野(1)
所在地	富山県滑川市東福寺野、東福寺、田林

この地図は、国土地理院の承認を得て、同院発行の20万分の1・2万5千分の1の地形図を複製したものである。(認証番号 平21業複 第394号・認証番号 平21業複 第394号)

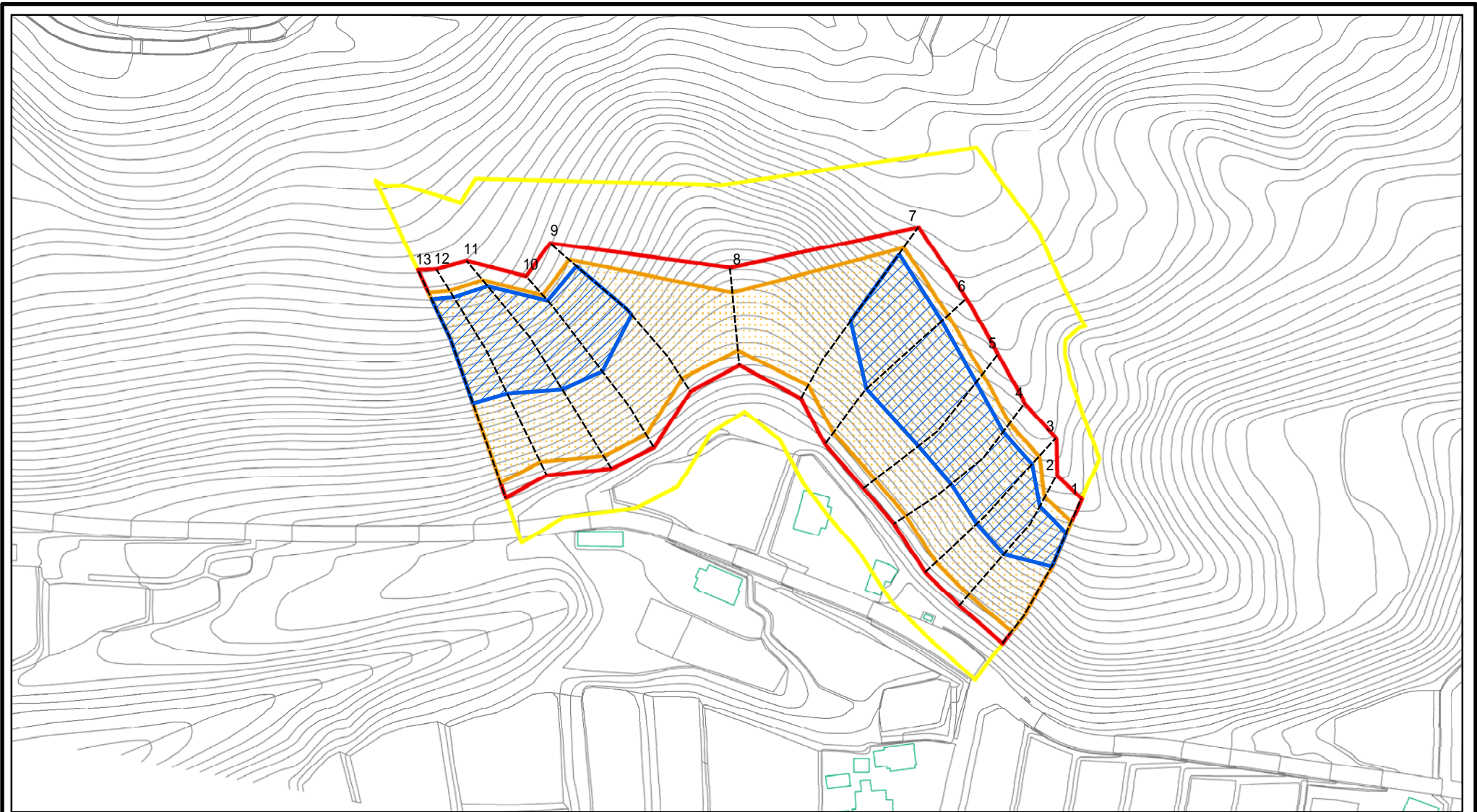
土砂災害警戒区域等の指定の公示に係る図書(その2)



図中の数字は横断測線番号を示す

様式 - 2(急) 土砂災害警戒区域・土砂災害特別警戒区域 区域図(その1)	土砂災害防止法施行令第二条の基準に該当する区域		土 縮尺 1:2,500	自然現象の種類	急傾斜地の崩壊	箇所番号	298
	土砂災害防止法施行令第三条の基準に該当する区域			告示番号		箇所名	東福寺野(1)
	それ以外の区域			告示年月日		所在地	富山県滑川市東福寺野、東福寺、田林

土砂災害警戒区域等の指定の公示に係る図書(その2 - 1)



図中の数字は横断測線番号を示す

様式 - 2 - 1 (急)

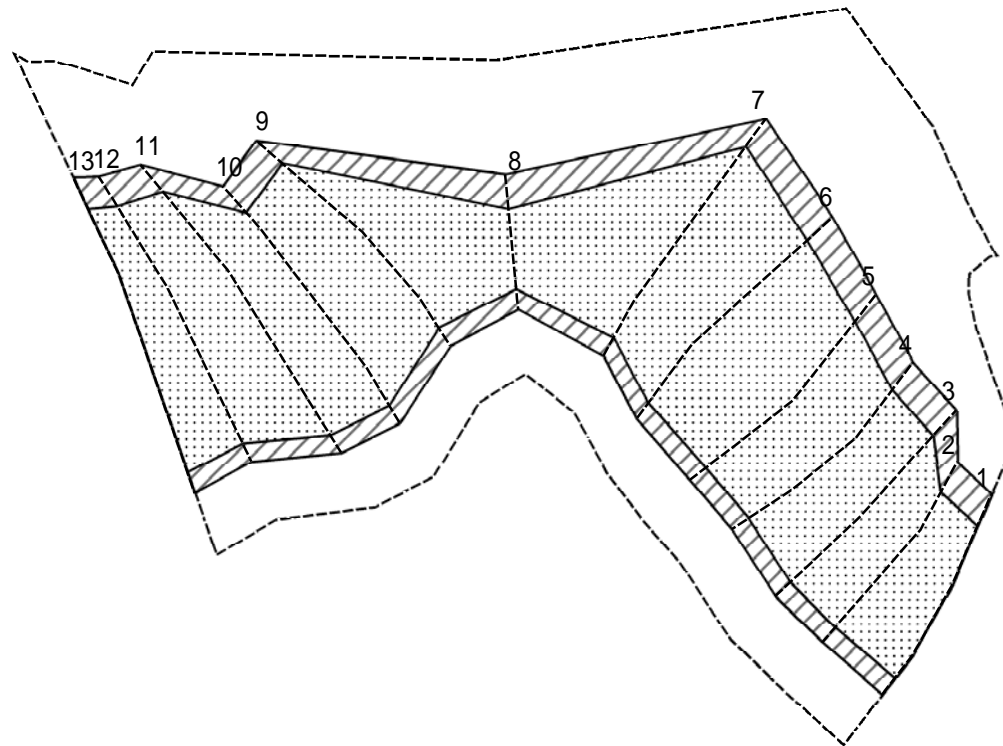
土砂災害警戒区域・土砂災害特別警戒区域
区域図(その2)

土砂災害防止法施行令第二条の基準に該当する区域	
土砂災害防止法施行令第三条の基準に該当する区域	
それ以外の区域	

土	縮尺
1:2,000	

自然現象の種類	急傾斜地の崩壊	箇所番号	298
告示番号		箇所名	東福寺野(1)
告示年月日		所在地	富山県滑川市東福寺野、東福寺、田林

土砂災害警戒区域等の指定の公示に係る図書(その2 - 2)



0 25 50 100
m

図中の数字は横断測線番号を示す

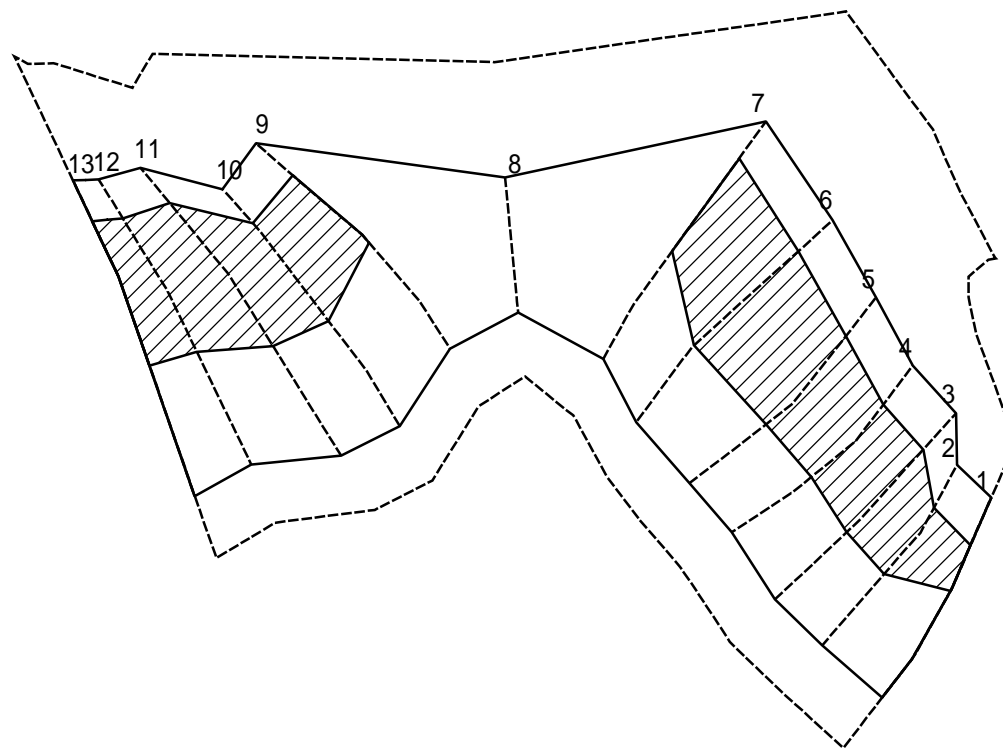
様式 - 2 - 2 (急)
土砂災害特別警戒区域の区域区分図
(急傾斜地の崩壊に伴う土石等の移動により
建築物の地上部に作用すると想定される力)

土砂災害防止法施行令第二条の基準に該当する区域	
土砂災害防止法施行令第三条の基準に該当する区域	
それ以外の区域	

土	縮尺
1:2,000	

自然現象の種類	急傾斜地の崩壊	箇所番号	298
告示番号		箇所名	東福寺野(1)
告示年月日		所在地	富山県滑川市東福寺野、東福寺、田林

土砂災害警戒区域等の指定の公示に係る図書(その2 - 3)



図中の数字は横断測線番号を示す

様式 - 2 - 3 (急)
 土砂災害特別警戒区域の区域区分図
 (急傾斜地の崩壊に伴う土石等の堆積により
 建築物の地上部に作用すると想定される力)

土砂災害防止法施行令第二条の基準に該当する区域



土砂災害防止法
 施行令第三条の
 基準に該当する
 区域

土石等の堆積の高さが3mを超える区域



それ以外の区域



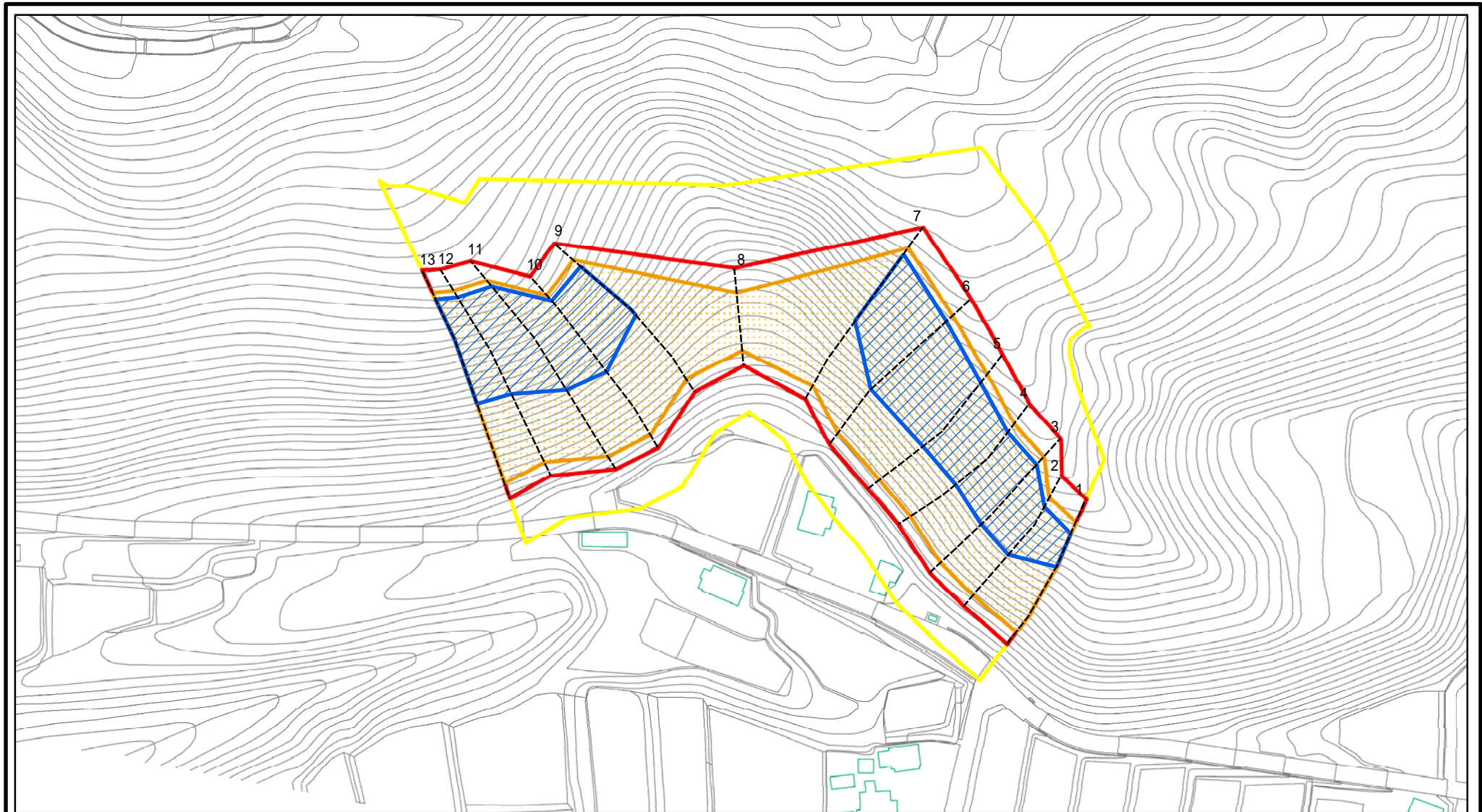
±
 縮尺
 1:2,000

自然現象
 の種類
 告示番号
 告示年月日

急傾斜地の崩壊
 告示番号
 告示年月日

箇所番号	298
箇所名	東福寺野(1)
所在地	富山県滑川市東福寺野、東福寺、田林

土砂災害警戒区域等の指定の公示に係る図書(参考資料)



図中の数字は横断測線番号を示す

参考資料(急)

土砂災害警戒区域・土砂災害特別警戒区域
区域図(その2)

土砂災害防止法施行令第二条の基準に該当する区域

土砂災害防止法
施行令第三条の
基準に該当する
区域



土

縮尺

1:2,000

自然現象
の種類

告示番号

告示年月日

急傾斜地の崩壊

箇所番号

箇所名

所在地

298

東福寺野(1)

富山県滑川市東福寺野、東福寺、田林

土砂災害警戒区域等の指定の公示に係る図書(その3)

横断測線の区間	土石等の移動により建築物の地上部に作用すると想定される力				土石等の堆積により建築物の地上部に作用すると想定される力				横断測線の区間	土石等の移動により建築物の地上部に作用すると想定される力				土石等の堆積により建築物の地上部に作用すると想定される力			
	土石等の(移動)高さが1m以下の場合、土石等の移動による力が100kN/m ² を超える区域		それ以外の区域		土石等の堆積の高さが3mを超える区域		それ以外の区域			土石等の(移動)高さが1m以下の場合、土石等の移動による力が100kN/m ² を超える区域		それ以外の区域		土石等の堆積の高さが3mを超える区域		それ以外の区域	
	力の大きさのうち最大のもの(kN/m ²)	土石等の高さ(m)	力の大きさのうち最大のもの(kN/m ²)	土石等の高さ(m)	力の大きさのうち最大のもの(kN/m ²)	土石等の高さ(m)	力の大きさのうち最大のもの(kN/m ²)	土石等の高さ(m)		力の大きさのうち最大のもの(kN/m ²)	土石等の高さ(m)	力の大きさのうち最大のもの(kN/m ²)	土石等の高さ(m)	力の大きさのうち最大のもの(kN/m ²)	土石等の高さ(m)	力の大きさのうち最大のもの(kN/m ²)	土石等の高さ(m)
1 ~ 2	174.82	1.00	100.00	1.00	19.83	3.70	16.05	3.00	~								
2 ~ 3	175.46	1.00	100.00	1.00	19.83	3.70	16.05	3.00	~								
3 ~ 4	175.46	1.00	100.00	1.00	19.63	3.67	16.05	3.00	~								
4 ~ 5	176.30	1.00	100.00	1.00	19.64	3.67	16.05	3.00	~								
5 ~ 6	177.15	1.00	100.00	1.00	21.78	4.07	16.05	3.00	~								
6 ~ 7	177.15	1.00	100.00	1.00	21.78	4.07	16.05	3.00	~								
7 ~ 8	174.04	1.00	100.00	1.00	-	-	16.05	3.00	~								
8 ~ 9	171.35	1.00	100.00	1.00	-	-	16.05	3.00	~								
9 ~ 10	174.86	1.00	100.00	1.00	21.26	3.97	16.05	3.00	~								
10 ~ 11	174.86	1.00	100.00	1.00	21.26	3.97	16.05	3.00	~								
11 ~ 12	176.17	1.00	100.00	1.00	21.40	4.00	16.05	3.00	~								
12 ~ 13	176.17	1.00	100.00	1.00	21.40	4.00	16.05	3.00	~								
~									~								
~									~								
~									~								
~									~								
~									~								
~									~								
~									~								
~									~								
~									~								
~									~								
~									~								
~									~								
~									~								
~									~								
~									~								
~									~								
~									~								
~									~								
~									~								
様式 - 3(急) 建築物の構造の規制に必要な衝撃に関する事項	自然現象の種類				急傾斜地の崩壊				箇所番号				298				
	告示番号								箇所名				東福寺野(1)				
	告示年月日								所在地				富山県滑川市東福寺野、東福寺、田林				