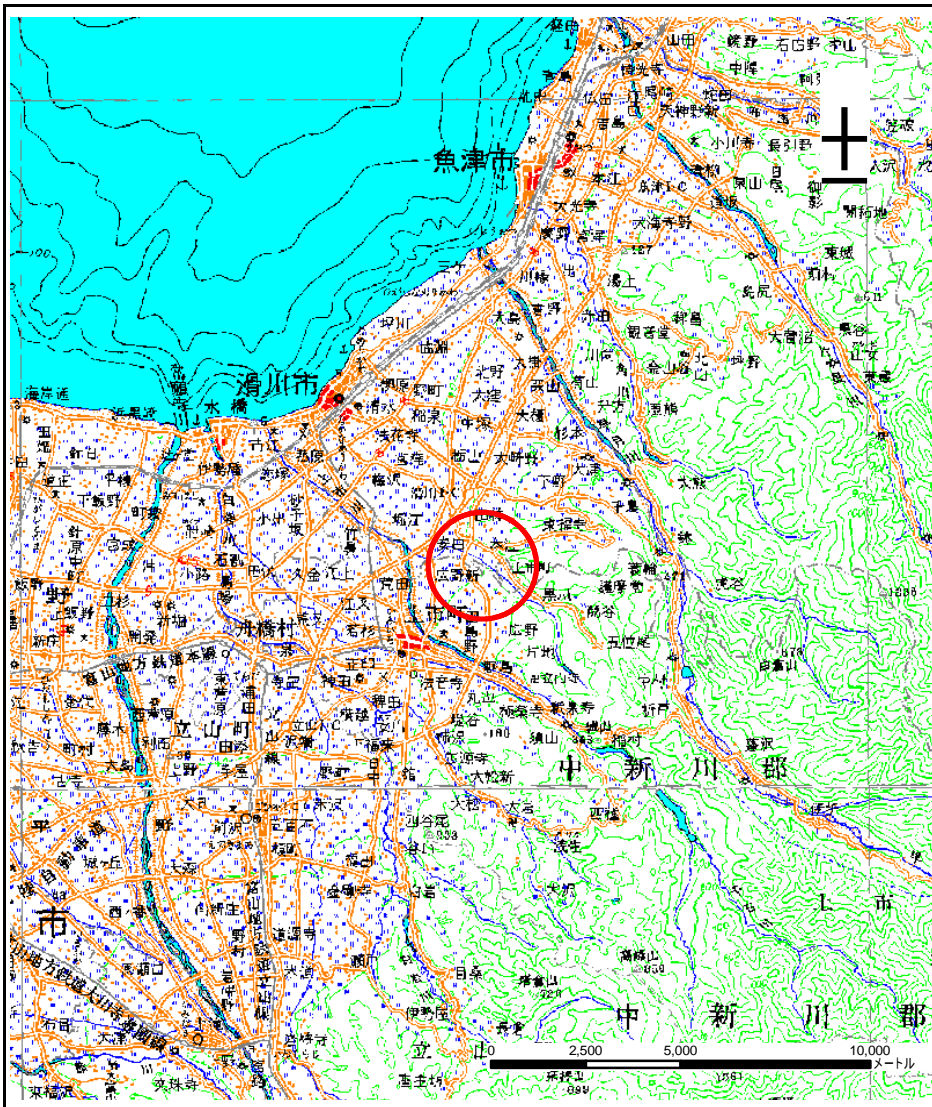
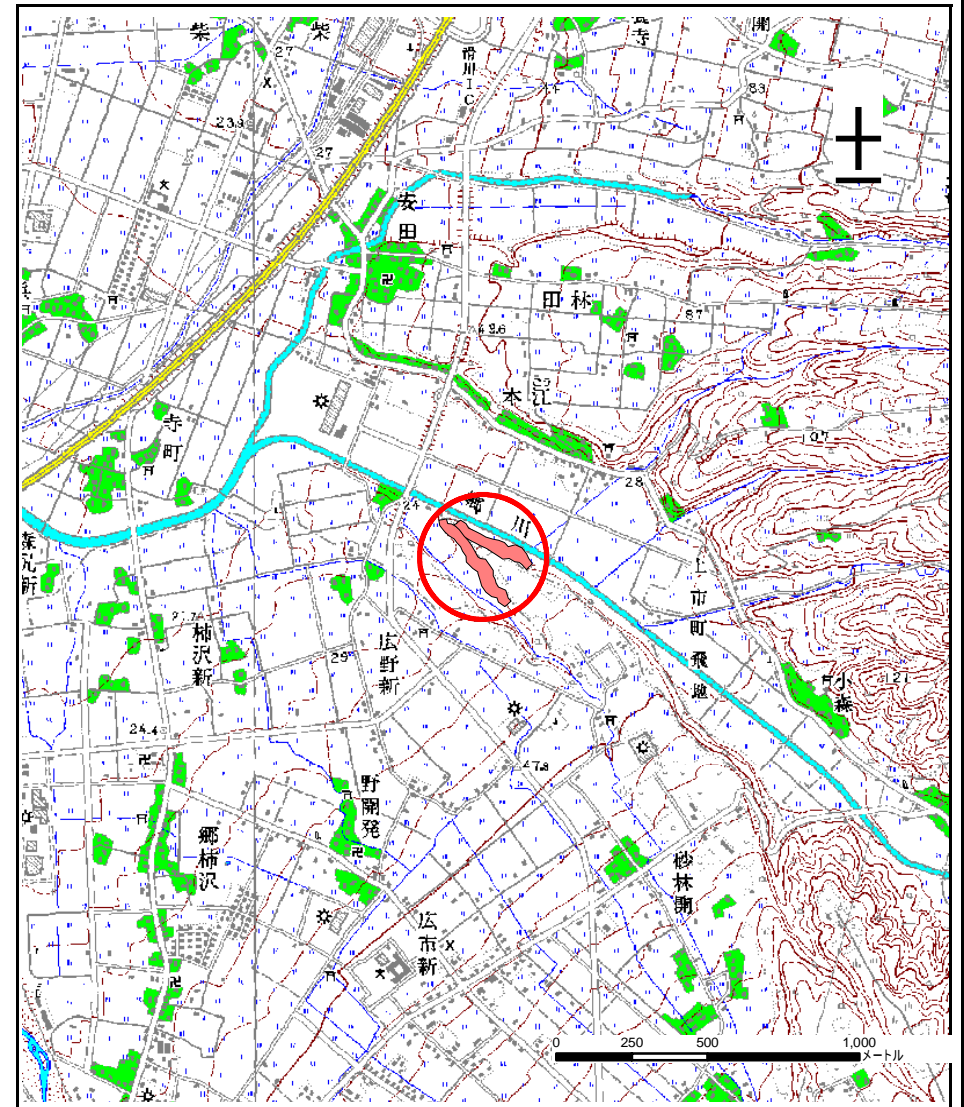


# 土砂災害警戒区域等の指定の公示に係る図書(その1)



(1/200,000)



(1/25,000)

様式 - 1(急)  
土砂災害警戒区域・土砂災害特別警戒区域  
位置図

自然現象の種類

急傾斜地の崩壊

箇所番号

317

箇所名

本江(5)

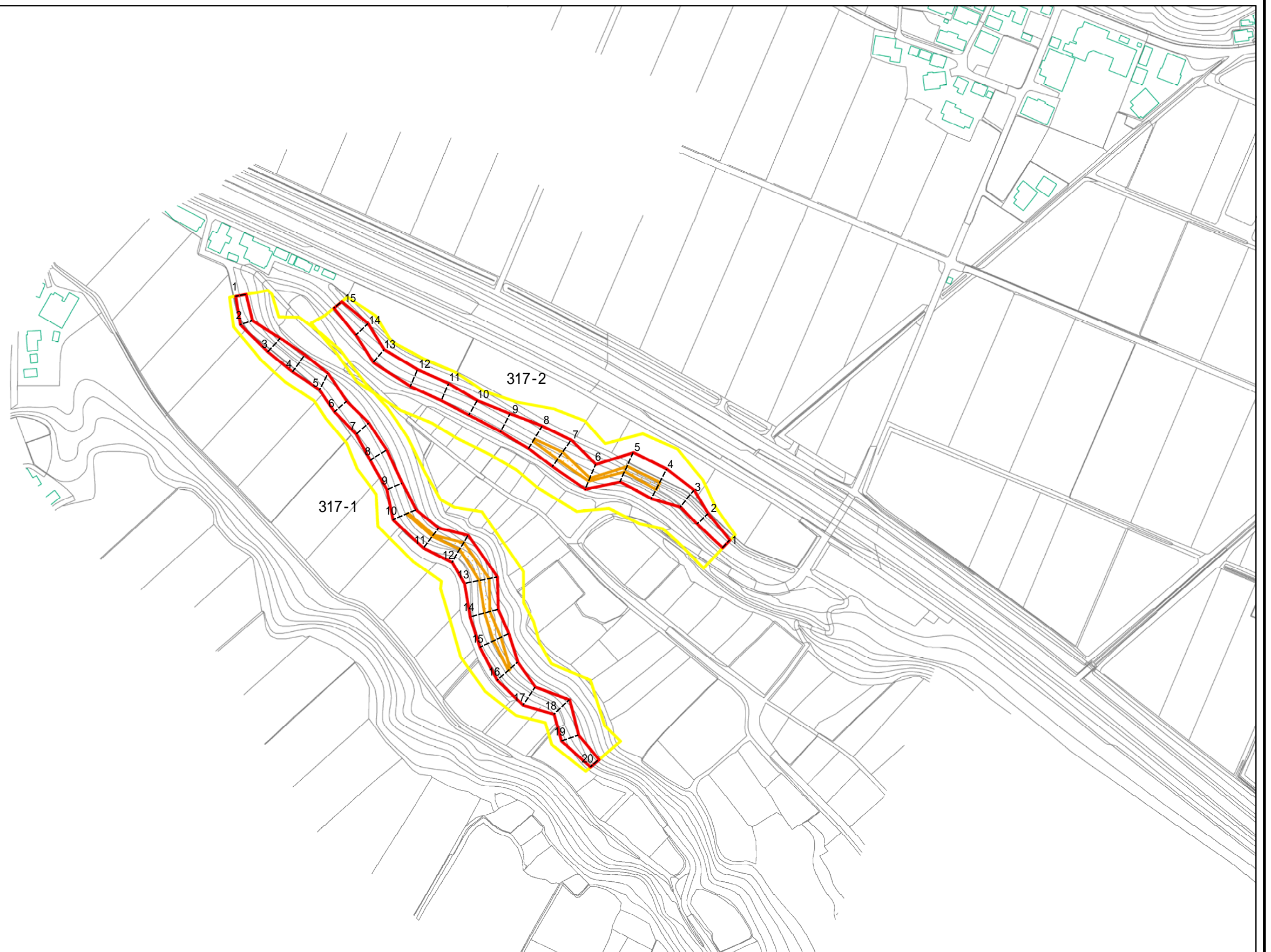
所在地

富山県滑川市本江、中新川郡上市町砂林開

この地図は、国土地理院の承認を得て、同院発行の20万分の1・2万5千分の1の地形図を複製したものである。(認証番号 平21業複 第394号・認証番号 平21業複 第394号)



土砂災害警戒区域等の指定の公示に係る図書(その2)

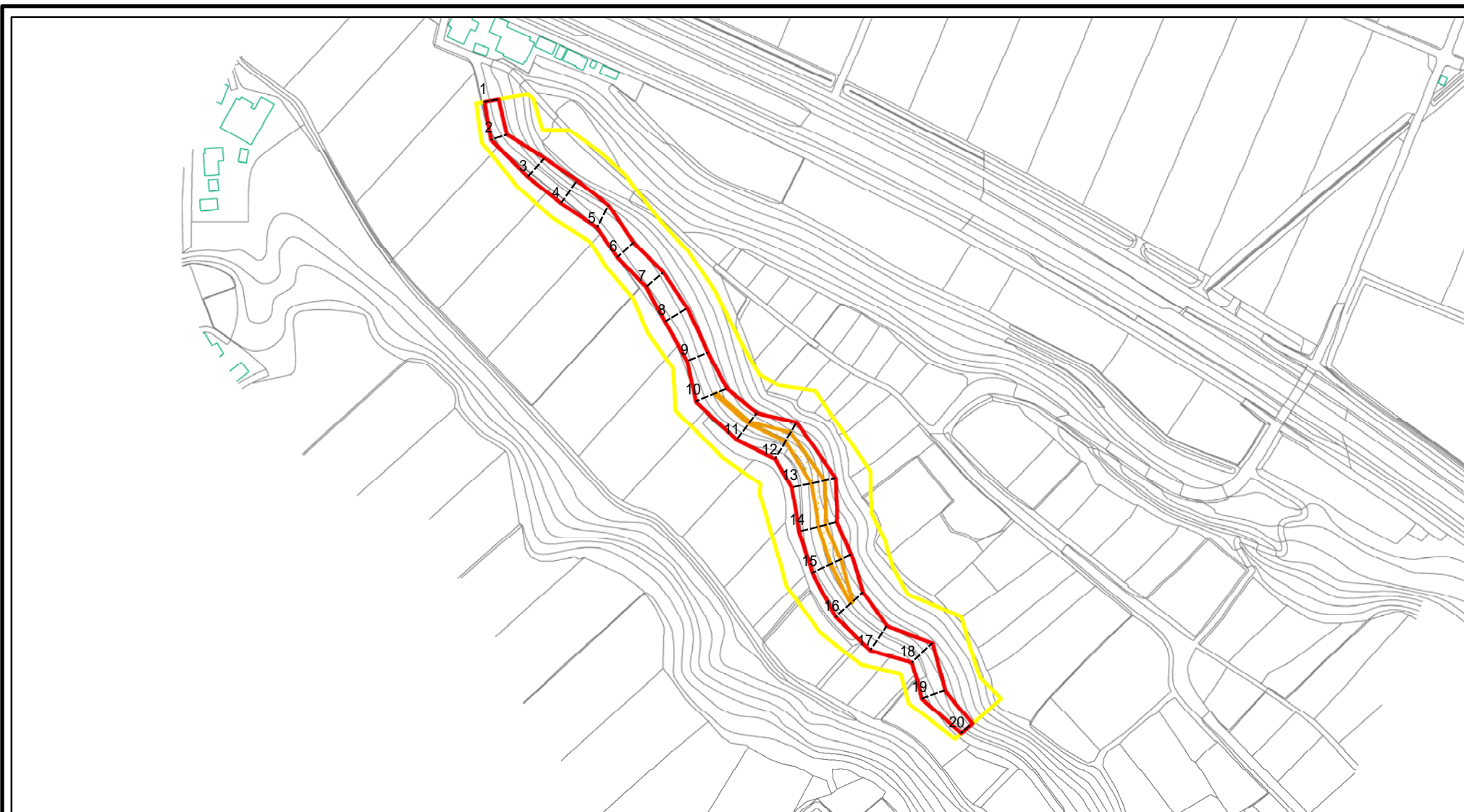


0 25 50 100  
m

図中の数字は横断測線番号を示す

様式 - 2(急) 土砂災害警戒区域・土砂災害特別警戒区域 区域図(その1)	土砂災害防止法施行令第二条の基準に該当する区域		土 縮尺 1:2,500	自然現象の種類	急傾斜地の崩壊	箇所番号	317
	土砂災害防止法施行令第三条の基準に該当する区域			告示番号		箇所名	本江(5)
	それ以外の区域			告示年月日		所在地	富山県滑川市本江、中新川郡上市町砂林開

# 土砂災害警戒区域等の指定の公示に係る図書(その2 - 1)



図中の数字は横断測線番号を示す

様式 - 2 - 1 (急)

土砂災害警戒区域・土砂災害特別警戒区域  
区域図(その2)

土砂災害防止法施行令第二条の基準に該当する区域	
土砂災害防止法施行令第三条の基準に該当する区域	
それ以外の区域	

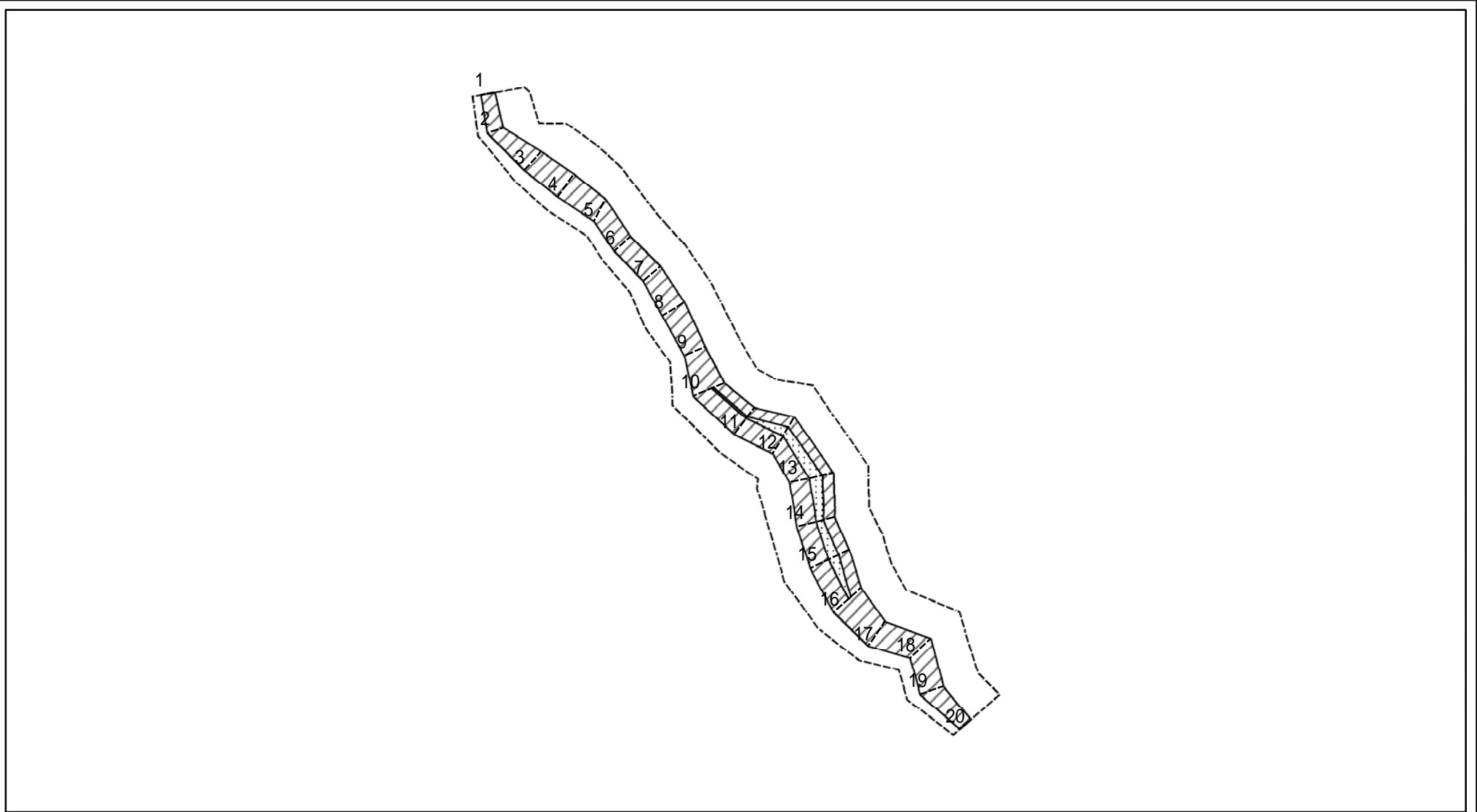
土  
縮尺  
1:2,500

自然現象の種類  
急傾斜地の崩壊  
告示番号  
告示年月日

箇所番号  
箇所名  
所在地

箇所番号	317-1
箇所名	本江(5)
所在地	富山県滑川市本江、中新川郡上市町砂林開

# 土砂災害警戒区域等の指定の公示に係る図書(その2 - 2)

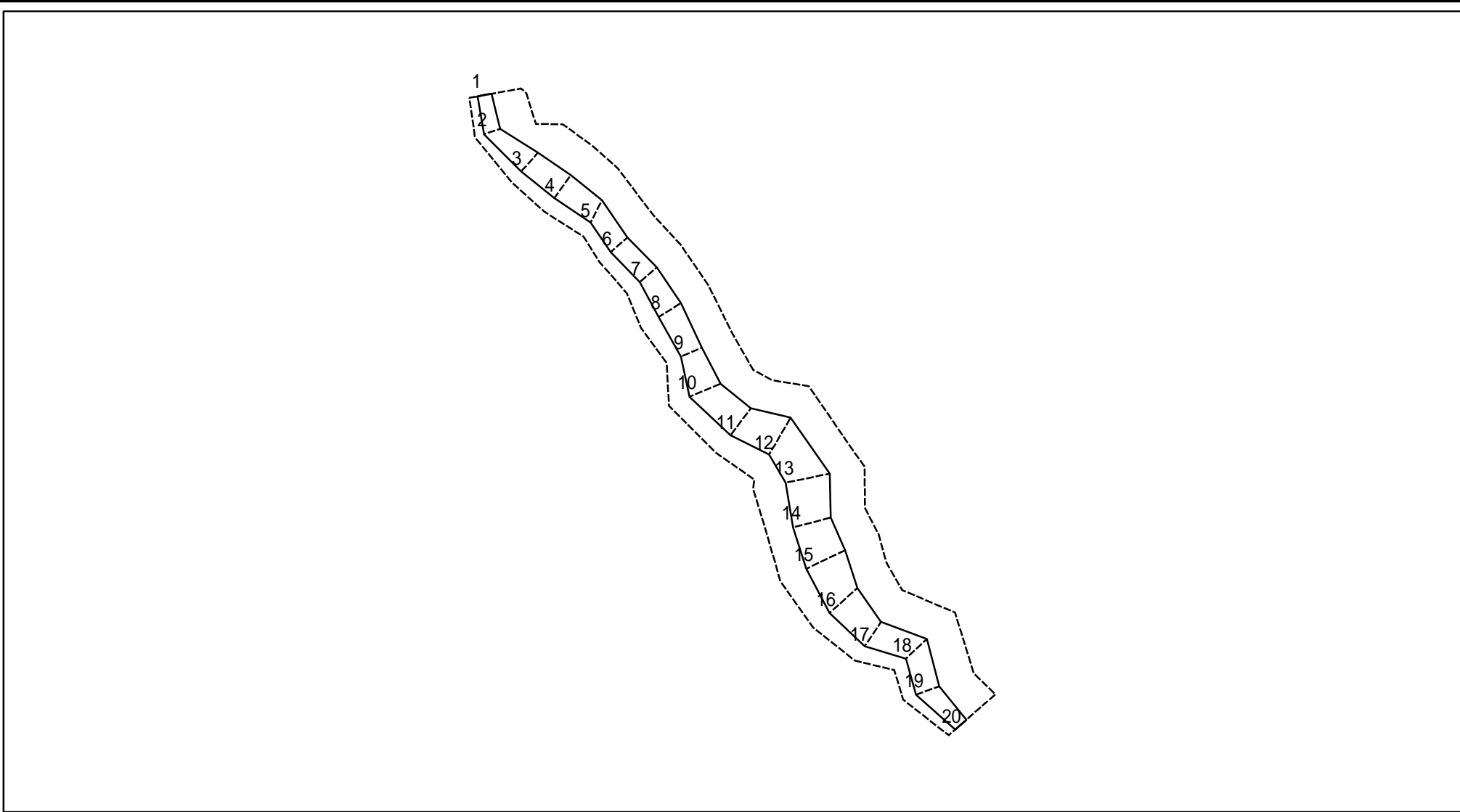


図中の数字は横断測線番号を示す

様式 - 2 - 2 (急)  
 土砂災害特別警戒区域の区域区分図  
 (急傾斜地の崩壊に伴う土石等の移動により  
 建築物の地上部に作用すると想定される力)

土砂災害防止法施行令第二条の基準に該当する区域		土	自然現象の種類	急傾斜地の崩壊	箇所番号	317-1
土砂災害防止法施行令第三条の基準に該当する区域			告示番号		箇所名	本江(5)
それ以外の区域			告示年月日		所在地	富山県滑川市本江、中新川郡上市町砂林開
		縮尺	1:2,500			

# 土砂災害警戒区域等の指定の公示に係る図書(その2 - 3)



図中の数字は横断測線番号を示す

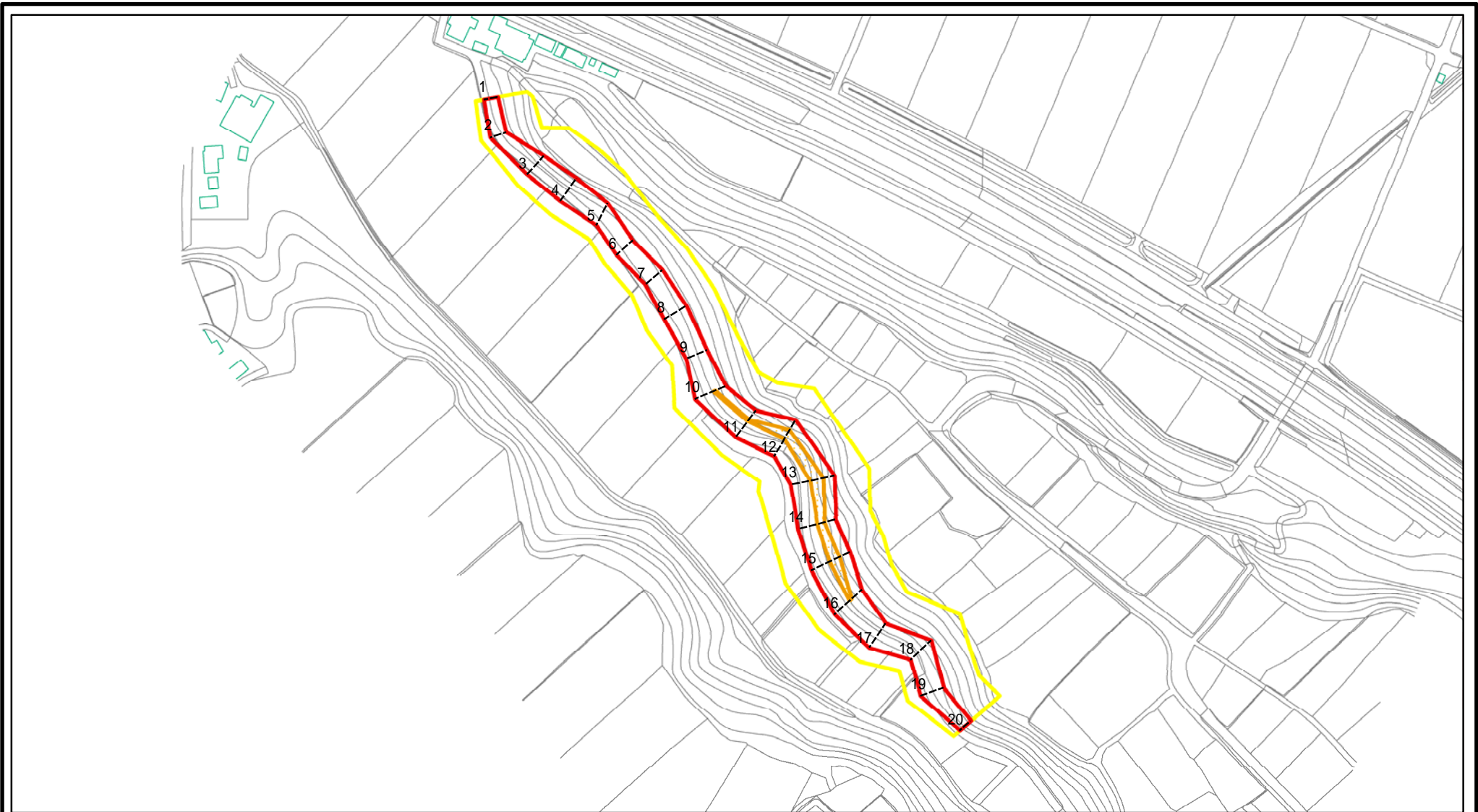


様式 - 2 - 3 (急)  
 土砂災害特別警戒区域の区域区分図  
 (急傾斜地の崩壊に伴う土石等の堆積により  
 建築物の地上部に作用すると想定される力)

土砂災害防止法施行令第二条の基準に該当する区域		土 縮尺 1:2,500	自然現象の種類	急傾斜地の崩壊	箇所番号	317-1
土砂災害防止法施行令第三条の基準に該当する区域			告示番号		箇所名	本江(5)
それ以外の区域			告示年月日		所在地	富山県滑川市本江、中新川郡上市町砂林開



# 土砂災害警戒区域等の指定の公示に係る図書(参考資料)







0 25 50 100  
m

図中の数字は横断測線番号を示す

参考資料(急)

土砂災害警戒区域・土砂災害特別警戒区域  
区域図(その2)

土砂災害防止法施行令第二条の基準に該当する区域	
土砂災害防止法施行令第三条の基準に該当する区域	
土砂等の(移動)高さが1m以下の場合、土砂等の移動による力が100kN/m <sup>2</sup> を超える区域	
土砂等の堆積の高さが3mを超える区域	
それ以外の区域	

土

縮尺

1:2,500

自然現象の種類

告示番号

告示年月日

急傾斜地の崩壊

箇所番号

箇所名

所在地

317-1

本江(5)

富山県滑川市本江、中新川郡上市町砂林開

# 土砂災害警戒区域等の指定の公示に係る図書(その3)

横断測線の区間	土石等の移動により建築物の地上部に作用すると想定される力				土石等の堆積により建築物の地上部に作用すると想定される力				横断測線の区間	土石等の移動により建築物の地上部に作用すると想定される力				土石等の堆積により建築物の地上部に作用すると想定される力			
	土石等の(移動)高さが1m以下の場合、土石等の移動による力が100kN/m <sup>2</sup> を超える区域		それ以外の区域		土石等の堆積の高さが3mを超える区域		それ以外の区域			土石等の(移動)高さが1m以下の場合、土石等の移動による力が100kN/m <sup>2</sup> を超える区域		それ以外の区域		土石等の堆積の高さが3mを超える区域		それ以外の区域	
	力の大きさのうち最大のもの(kN/m <sup>2</sup> )	土石等の高さ(m)	力の大きさのうち最大のもの(kN/m <sup>2</sup> )	土石等の高さ(m)	力の大きさのうち最大のもの(kN/m <sup>2</sup> )	土石等の高さ(m)	力の大きさのうち最大のもの(kN/m <sup>2</sup> )	土石等の高さ(m)		力の大きさのうち最大のもの(kN/m <sup>2</sup> )	土石等の高さ(m)	力の大きさのうち最大のもの(kN/m <sup>2</sup> )	土石等の高さ(m)	力の大きさのうち最大のもの(kN/m <sup>2</sup> )	土石等の高さ(m)	力の大きさのうち最大のもの(kN/m <sup>2</sup> )	土石等の高さ(m)
1 ~ 2	-	-	72.04	1.00	-	-	9.03	1.69	~								
2 ~ 3	-	-	87.22	1.00	-	-	8.89	1.66	~								
3 ~ 4	-	-	93.35	1.00	-	-	9.21	1.72	~								
4 ~ 5	-	-	93.35	1.00	-	-	9.54	1.78	~								
5 ~ 6	-	-	87.84	1.00	-	-	9.88	1.85	~								
6 ~ 7	-	-	81.30	1.00	-	-	10.38	1.94	~								
7 ~ 8	-	-	87.63	1.00	-	-	10.43	1.95	~								
8 ~ 9	-	-	87.63	1.00	-	-	10.43	1.95	~								
9 ~ 10	-	-	100.00	1.00	-	-	10.00	1.87	~								
10 ~ 11	103.87	1.00	100.00	1.00	-	-	9.57	1.79	~								
11 ~ 12	117.12	1.00	100.00	1.00	-	-	11.71	2.19	~								
12 ~ 13	122.09	1.00	100.00	1.00	-	-	12.05	2.25	~								
13 ~ 14	122.09	1.00	100.00	1.00	-	-	12.05	2.25	~								
14 ~ 15	117.36	1.00	100.00	1.00	-	-	12.03	2.25	~								
15 ~ 16	117.36	1.00	100.00	1.00	-	-	11.56	2.16	~								
16 ~ 17	-	-	100.00	1.00	-	-	8.79	1.64	~								
17 ~ 18	-	-	94.27	1.00	-	-	8.79	1.64	~								
18 ~ 19	-	-	92.64	1.00	-	-	8.99	1.68	~								
19 ~ 20	-	-	86.27	1.00	-	-	8.99	1.68	~								
~									~								
~									~								
~									~								
~									~								
~									~								
~									~								
~									~								
~									~								

様式 - 3 (急)  建築物の構造の規制に必要な衝撃に関する事項	自然現象の種類	急傾斜地の崩壊	箇所番号	317-1
	告示番号		箇所名	本江(5)
	告示年月日		所在地	富山県滑川市本江、中新川郡上市町砂林開

# 土砂災害警戒区域等の指定の公示に係る図書(その2 - 1)



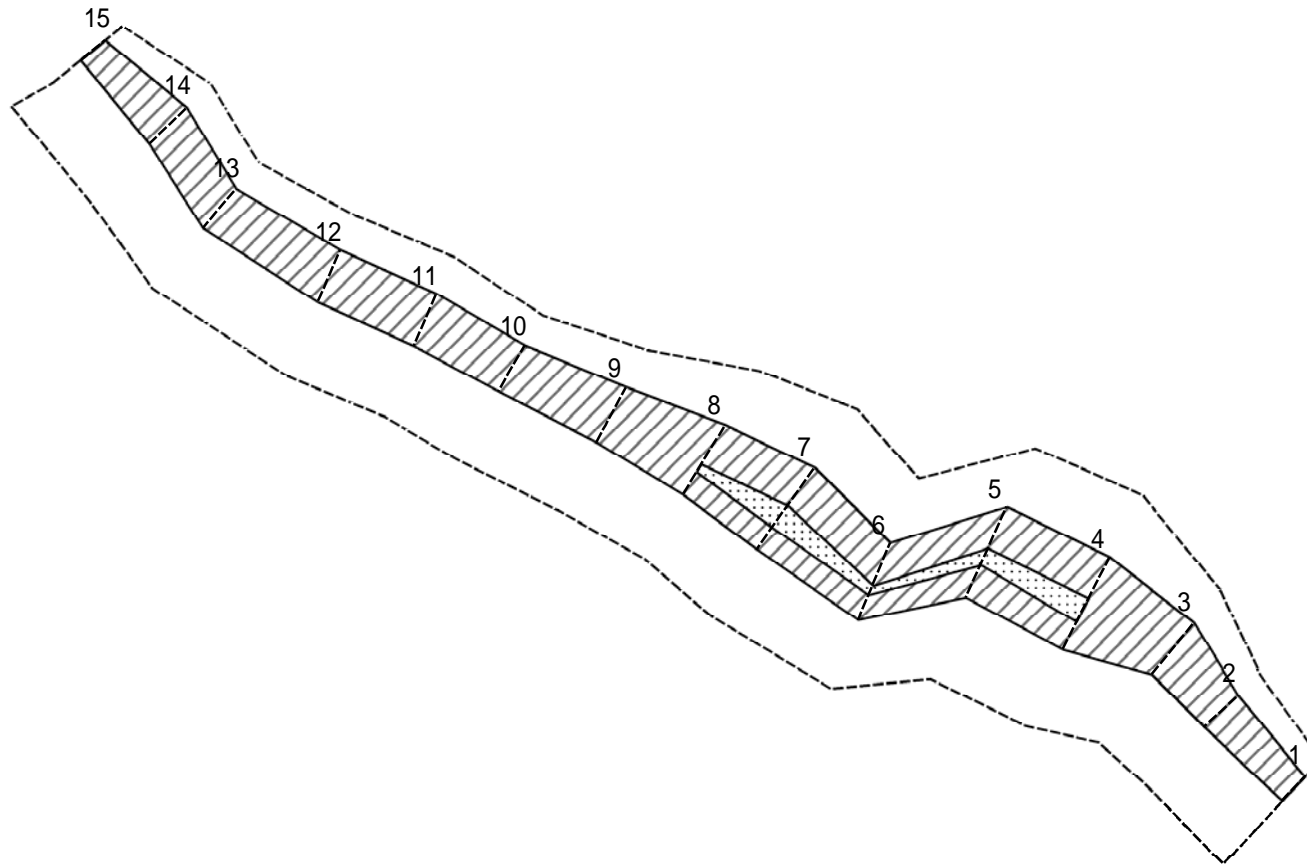
図中の数字は横断測線番号を示す

様式 - 2 - 1 (急)  
土砂災害警戒区域・土砂災害特別警戒区域  
区域図(その2)

土砂災害防止法施行令第二条の基準に該当する区域		土 縮尺 1:1,500	自然現象の種類	急傾斜地の崩壊	箇所番号	317-2
土砂災害防止法施行令第三条の基準に該当する区域			告示番号		箇所名	本江(5)
土砂等の(移動)高さが1m以下の場合、土砂等の移動による力が100kN/m <sup>2</sup> を超える区域			告示年月日		所在地	富山県滑川市本江、中新川郡上市町砂林開
土砂等の堆積の高さが3mを超える区域						
それ以外の区域						



# 土砂災害警戒区域等の指定の公示に係る図書(その2 - 2)



0 25 50 100  
m

図中の数字は横断測線番号を示す

様式 - 2 - 2 (急)  
土砂災害特別警戒区域の区域区分図  
(急傾斜地の崩壊に伴う土石等の移動により  
建築物の地上部に作用すると想定される力)

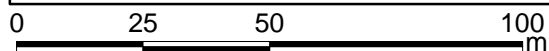
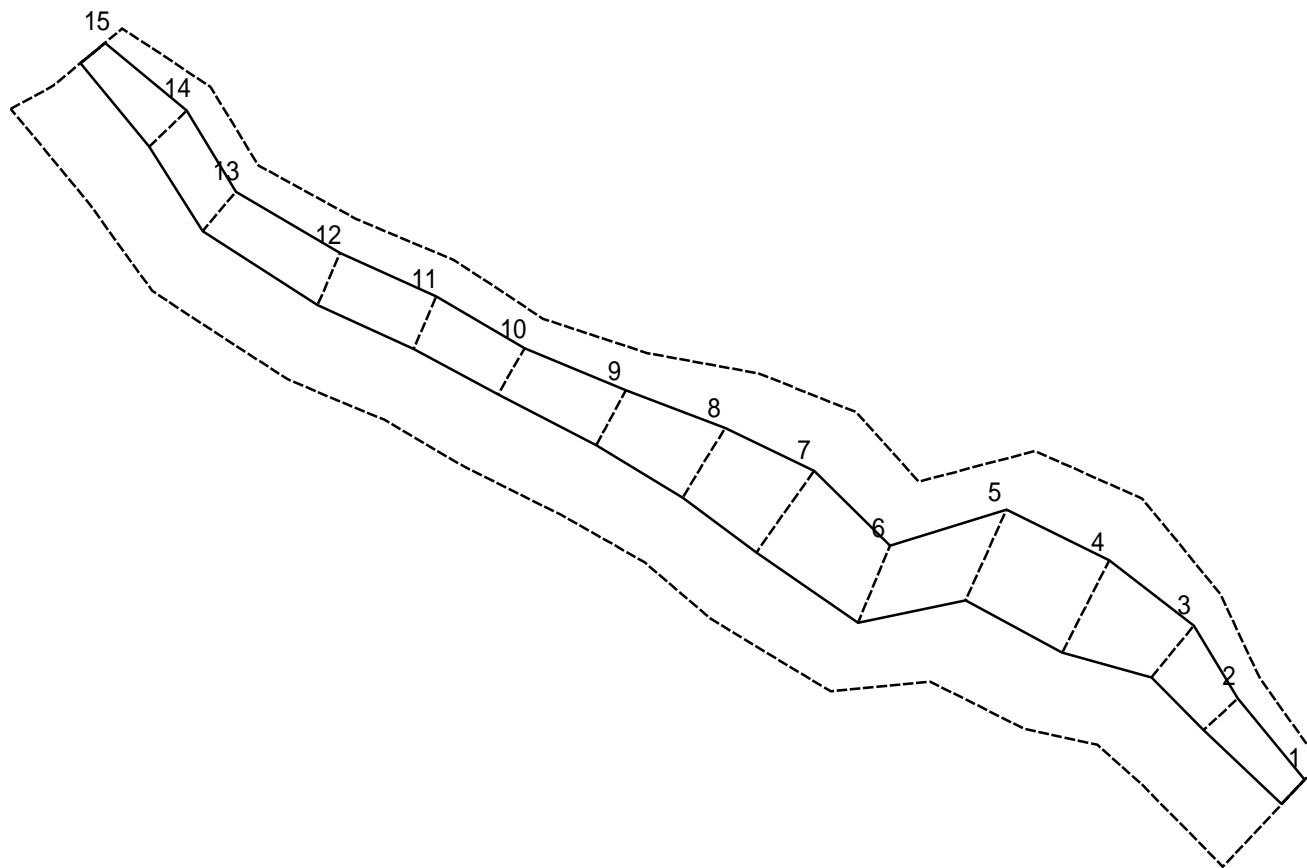
土砂災害防止法施行令第二条の基準に該当する区域		
土砂災害防止法 施行令第三条の 基準に該当する 区域	土石等の(移動)高さが1m以下の場合、 土石等の移動による力が100kN/mを超える区域	
	それ以外の区域	

土  
縮尺  
1:1,500

自然現象 の種類	急傾斜地の崩壊
告示番号	
告示年月日	

箇所番号	317-2
箇所名	本江(5)
所在地	富山県滑川市本江、中新川郡上市町砂林開

# 土砂災害警戒区域等の指定の公示に係る図書(その2 - 3)



図中の数字は横断測線番号を示す

様式 - 2 - 3 (急)  
 土砂災害特別警戒区域の区域区分図  
 (急傾斜地の崩壊に伴う土石等の堆積により  
 建築物の地上部に作用すると想定される力)

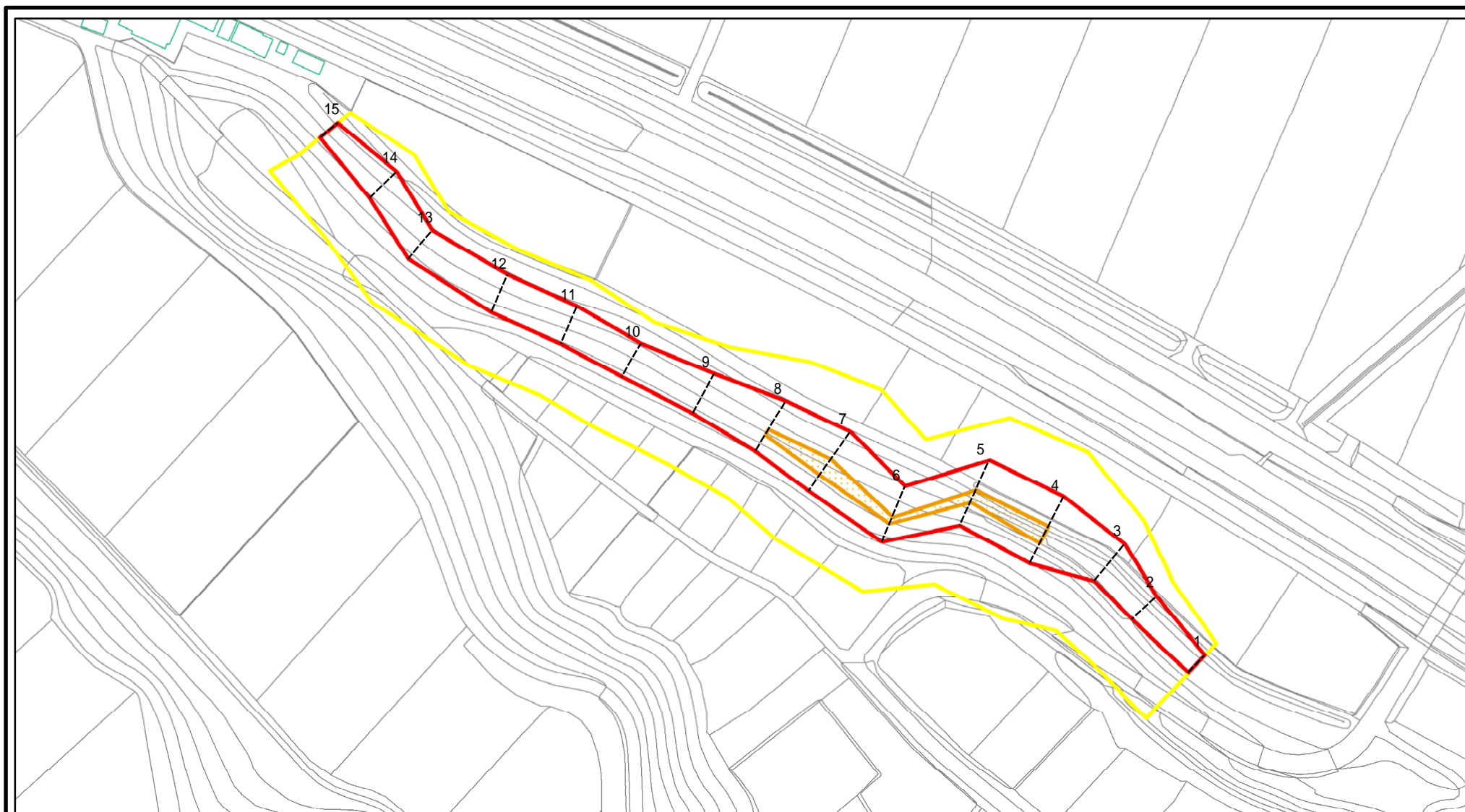
土砂災害防止法施行令第二条の基準に該当する区域	
土砂災害防止法施行令第三条の基準に該当する区域	
それ以外の区域	

+	縮尺 1:1,500
告示番号	
告示年月日	

自然現象の種類	急傾斜地の崩壊
告示番号	
告示年月日	

箇所番号	317-2
箇所名	本江(5)
所在地	富山県滑川市本江、中新川郡上市町砂林開

# 土砂災害警戒区域等の指定の公示に係る図書(参考資料)



図中の数字は横断測線番号を示す

参考資料(急)

土砂災害警戒区域・土砂災害特別警戒区域  
区域図(その2)

土砂災害防止法施行令第二条の基準に該当する区域	
土砂災害防止法施行令第三条の基準に該当する区域	
土砂等の(移動)高さが1m以下の場合、土砂等の移動による力が100kN/m <sup>2</sup> を超える区域	
土砂等の堆積の高さが3mを超える区域	
それ以外の区域	

土

縮尺

1:1,500

自然現象の種類	急傾斜地の崩壊
告示番号	
告示年月日	

箇所番号	317-2
箇所名	本江(5)
所在地	富山県滑川市本江、中新川郡上市町砂林開



## 土砂災害警戒区域等の指定の公示に係る図書(その3)

横断測線の区間	土石等の移動により建築物の地上部に作用すると想定される力				土石等の堆積により建築物の地上部に作用すると想定される力				横断測線の区間	土石等の移動により建築物の地上部に作用すると想定される力				土石等の堆積により建築物の地上部に作用すると想定される力			
	土石等の(移動)高さが1m以下の場合、土石等の移動による力が100kN/m <sup>2</sup> を超える区域		それ以外の区域		土石等の堆積の高さが3mを超える区域		それ以外の区域			土石等の(移動)高さが1m以下の場合、土石等の移動による力が100kN/m <sup>2</sup> を超える区域		それ以外の区域		土石等の堆積の高さが3mを超える区域		それ以外の区域	
	力の大きさのうち最大のもの(kN/m <sup>2</sup> )	土石等の高さ(m)	力の大きさのうち最大のもの(kN/m <sup>2</sup> )	土石等の高さ(m)	力の大きさのうち最大のもの(kN/m <sup>2</sup> )	土石等の高さ(m)	力の大きさのうち最大のもの(kN/m <sup>2</sup> )	土石等の高さ(m)		力の大きさのうち最大のもの(kN/m <sup>2</sup> )	土石等の高さ(m)	力の大きさのうち最大のもの(kN/m <sup>2</sup> )	土石等の高さ(m)	力の大きさのうち最大のもの(kN/m <sup>2</sup> )	土石等の高さ(m)	力の大きさのうち最大のもの(kN/m <sup>2</sup> )	土石等の高さ(m)
1 ~ 2	-	-	78.46	1.00	-	-	8.97	1.68	~								
2 ~ 3	-	-	92.20	1.00	-	-	8.97	1.68	~								
3 ~ 4	-	-	100.00	1.00	-	-	11.03	2.06	~								
4 ~ 5	115.81	1.00	100.00	1.00	-	-	11.03	2.06	~								
5 ~ 6	109.79	1.00	100.00	1.00	-	-	12.90	2.41	~								
6 ~ 7	118.38	1.00	100.00	1.00	-	-	12.90	2.41	~								
7 ~ 8	118.38	1.00	100.00	1.00	-	-	12.57	2.35	~								
8 ~ 9	-	-	100.00	1.00	-	-	12.57	2.35	~								
9 ~ 10	-	-	91.75	1.00	-	-	9.45	1.77	~								
10 ~ 11	-	-	87.07	1.00	-	-	9.67	1.81	~								
11 ~ 12	-	-	87.15	1.00	-	-	9.67	1.81	~								
12 ~ 13	-	-	87.15	1.00	-	-	9.37	1.75	~								
13 ~ 14	-	-	83.01	1.00	-	-	9.37	1.75	~								
14 ~ 15	-	-	83.01	1.00	-	-	8.89	1.66	~								
~									~								
~									~								
~									~								
~									~								
~									~								
~									~								
~									~								
~									~								
~									~								
~									~								
~									~								
~									~								
~									~								
~									~								

様式 - 3 (急)  建築物の構造の規制に必要な衝撃に関する事項	自然現象の種類	急傾斜地の崩壊	箇所番号	317-2
	告示番号		箇所名	本江(5)
	告示年月日		所在地	富山県滑川市本江、中新川郡上市町砂林開