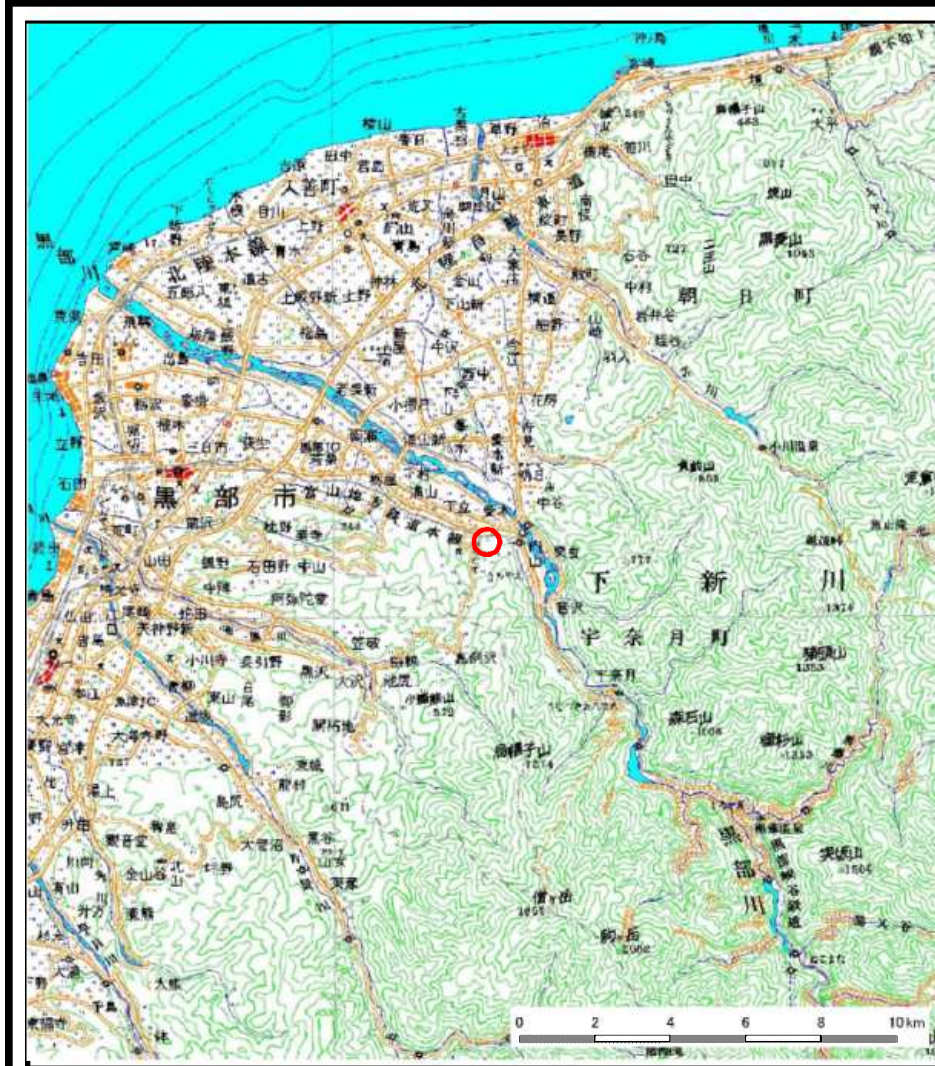
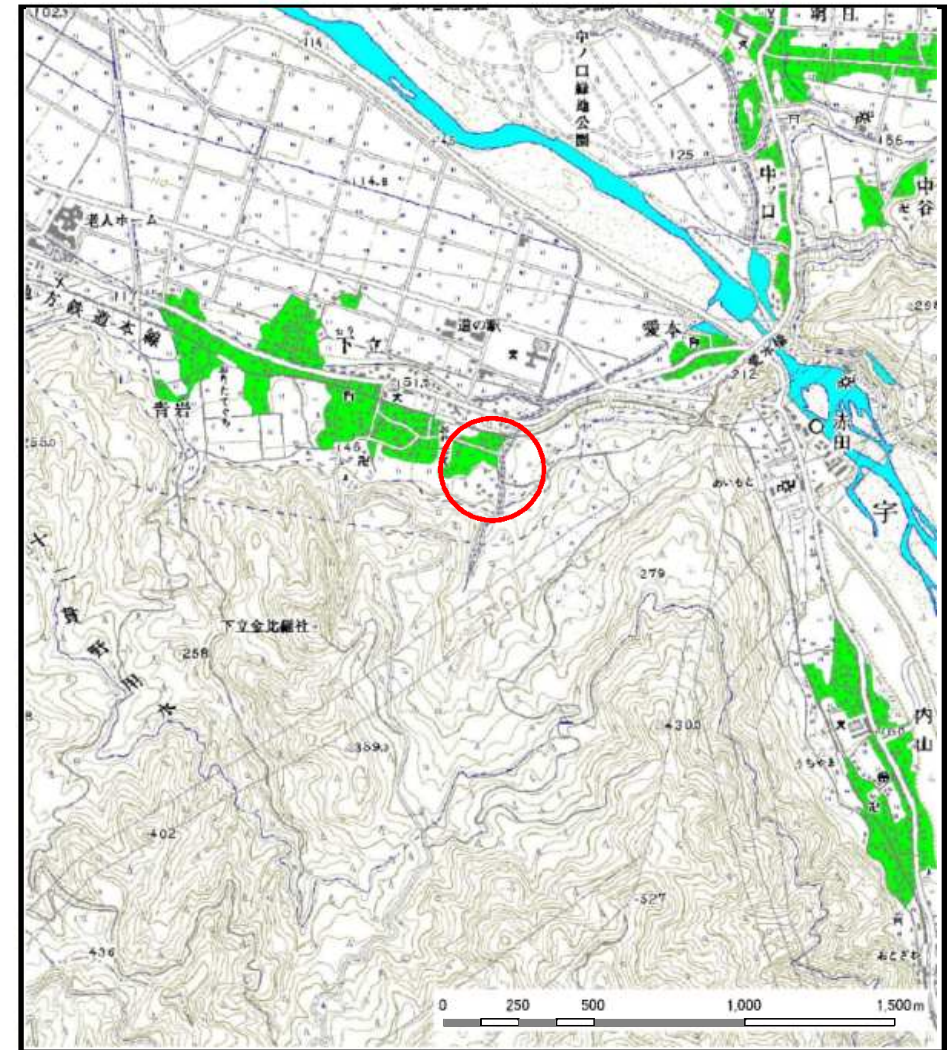


土砂災害警戒区域等の指定の公示に係る図書（その1）



(1/200,000)

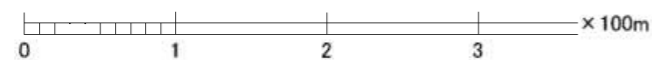
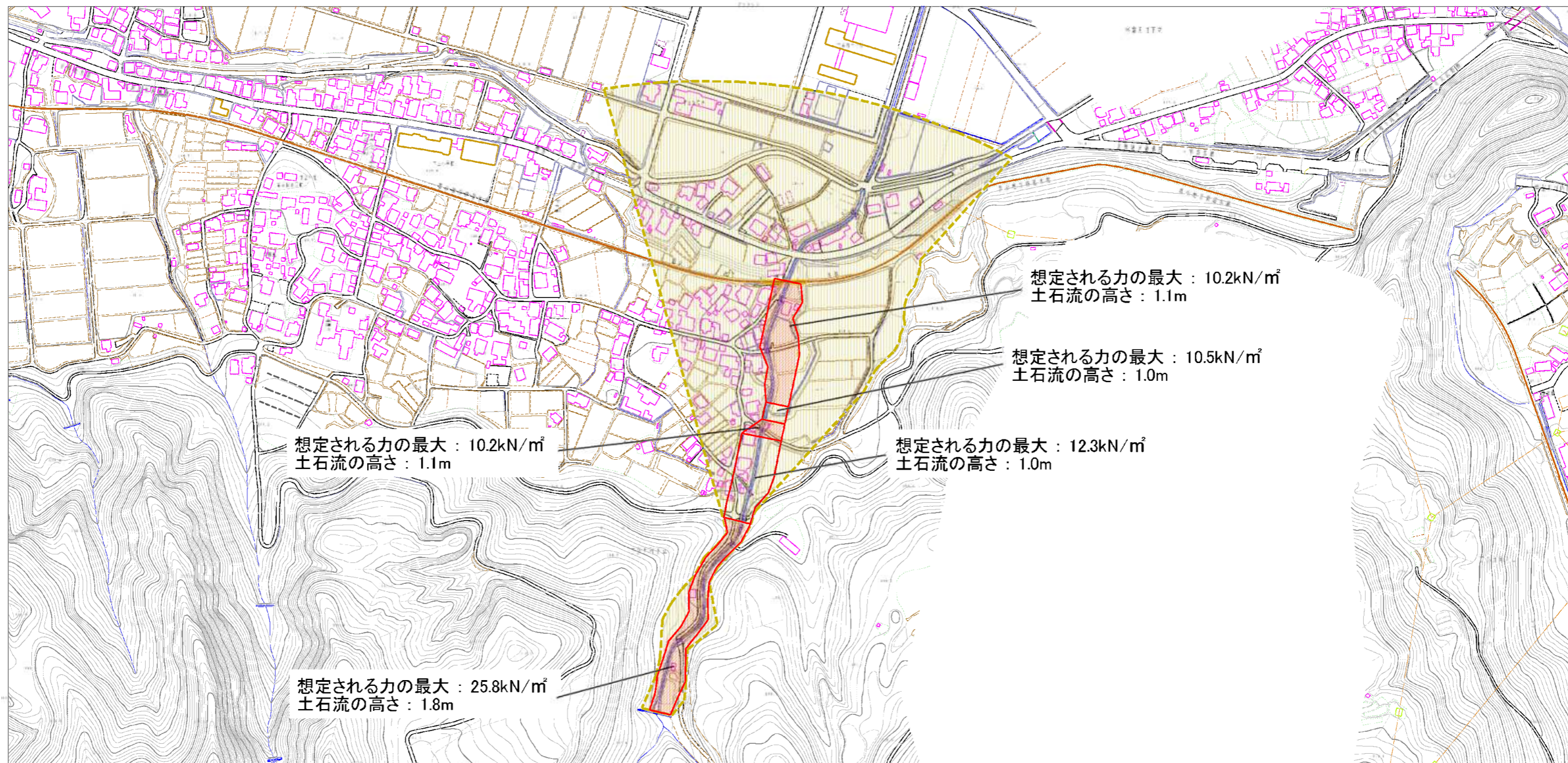


(1/25,000)

様式-1 (土)
土砂災害警戒区域・土砂災害特別警戒区域 位置図

自然現象の種類	土石流
溪流番号	021
溪流名	仁王堂川
所在地	富山県黒部市宇奈月町下立

この地図は、国土地理院長の承認を得て、同院発行の数値地図200000（地図画像）及び数値地図25000（地図画像）を複製したものである。（認証番号 平22業復 第134号）



様式-2(土)	自然現象の種類	土砂流	流域番号	021
土砂災害警戒区域・土砂災害特別警戒区域	告示番号		流域名	仁王堂川
区域図	告示年月日		所在地	富山県富山市宇波町下立