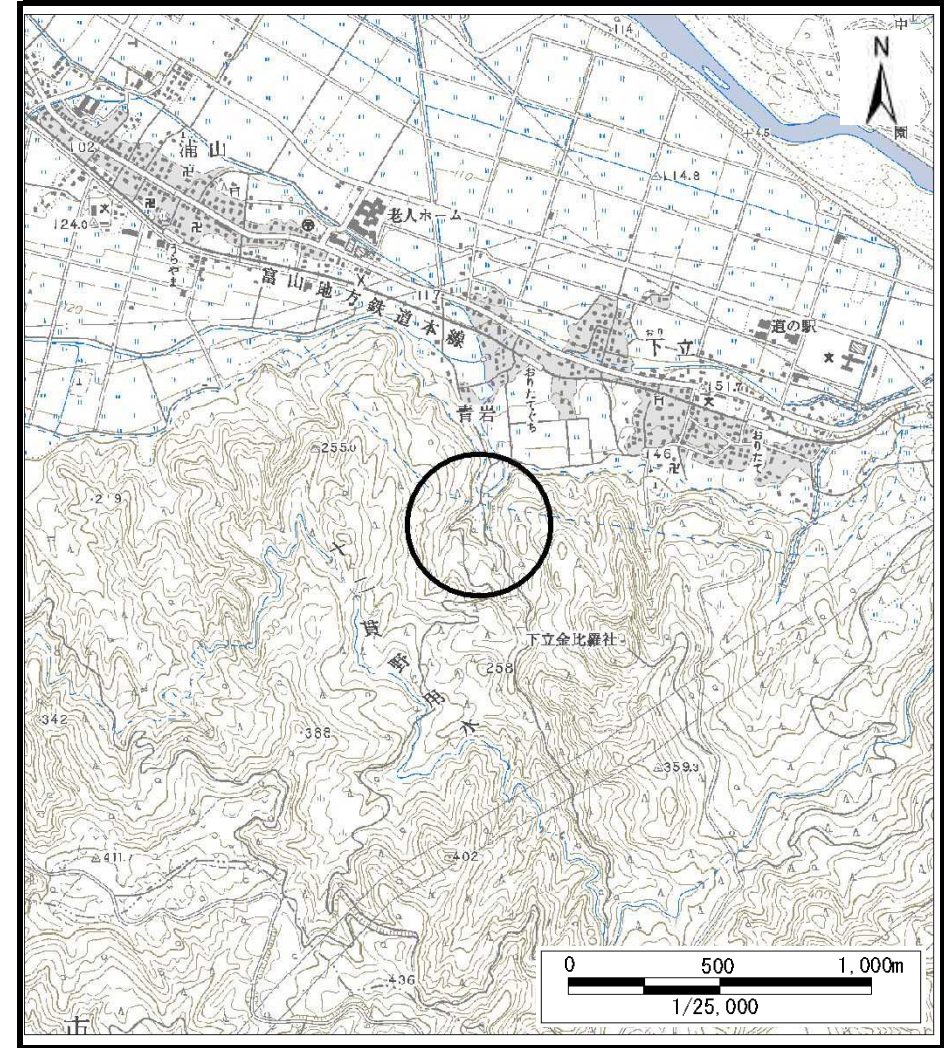


土砂災害警戒区域等の指定の公示に係る図書（その1）



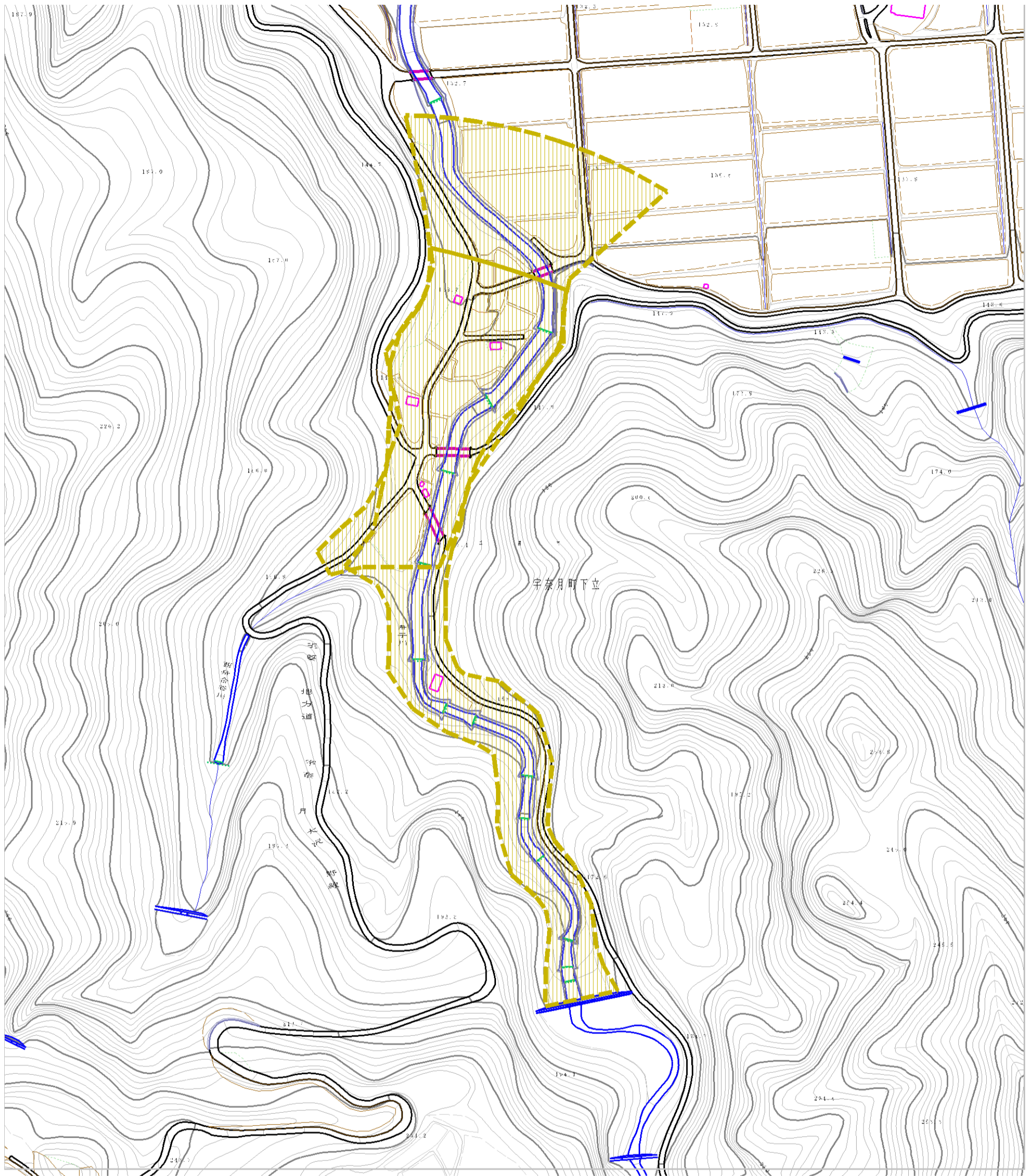
(1/25,000)

様式-1 (土)
土砂災害警戒区域・土砂災害特別警戒区域 位置図

自然現象の種類	土石流
溪流番号	024
溪流名	舟子川
所在地	富山県黒部市宇奈月町下立

この地図は、国土地理院長の承認を得て、同院発行の数値地図200000（地図画像）及び電子地形図25000を複製したものである。（承認番号 平27情複、第810号）

土砂災害警戒区域等の指定の公示に係る図書（その2）



0 1 × 100m

様式-2 (土) 土砂災害警戒区域・土砂災害特別警戒区域 区域図	土砂災害防止法施行令第二条の基準に該当する区域		自然現象 の種類 土石流	溪流番号	024	
	土砂災害防止法施行令第三条の基準に該当する区域			告示番号	溪流名	舟子川
	それ以外の区域			告示年月日	所在地	富山県黒部市宇奈月町下立
				縮尺 1:2,500		