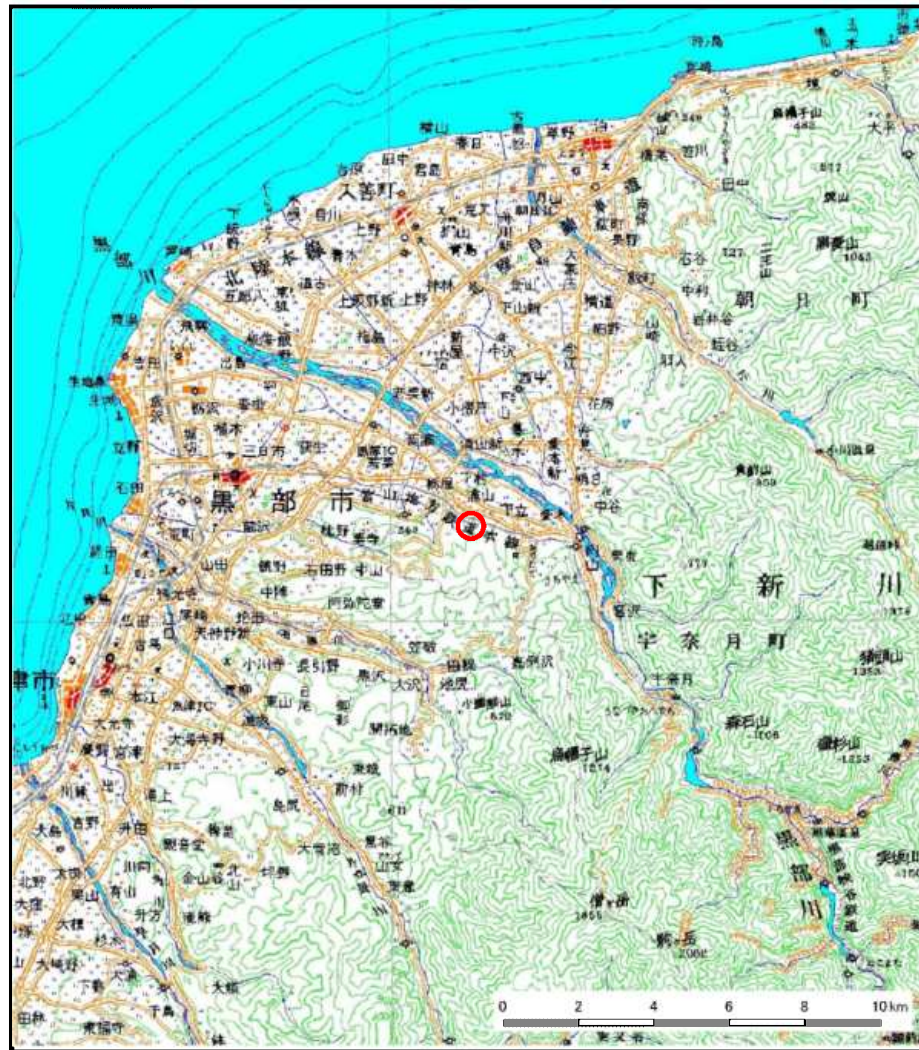
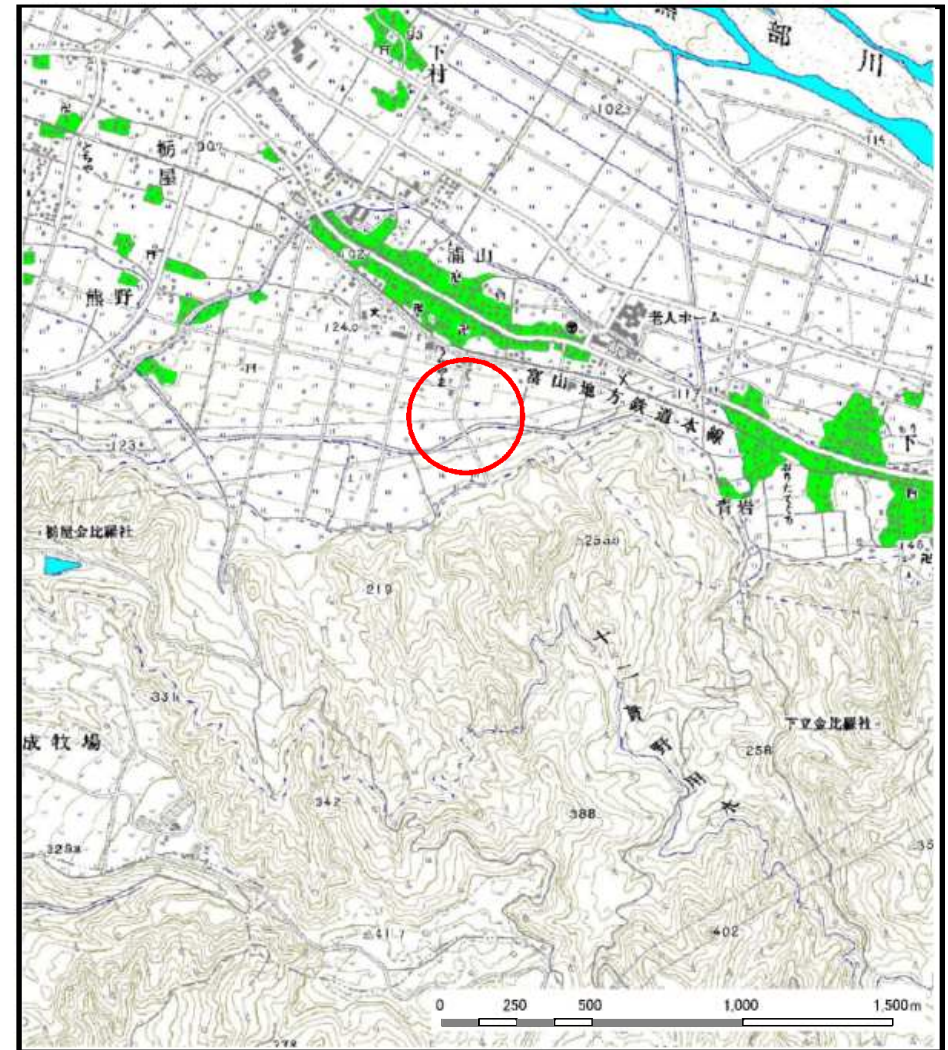


土砂災害警戒区域等の指定の公示に係る図書（その1）



(1/200,000)

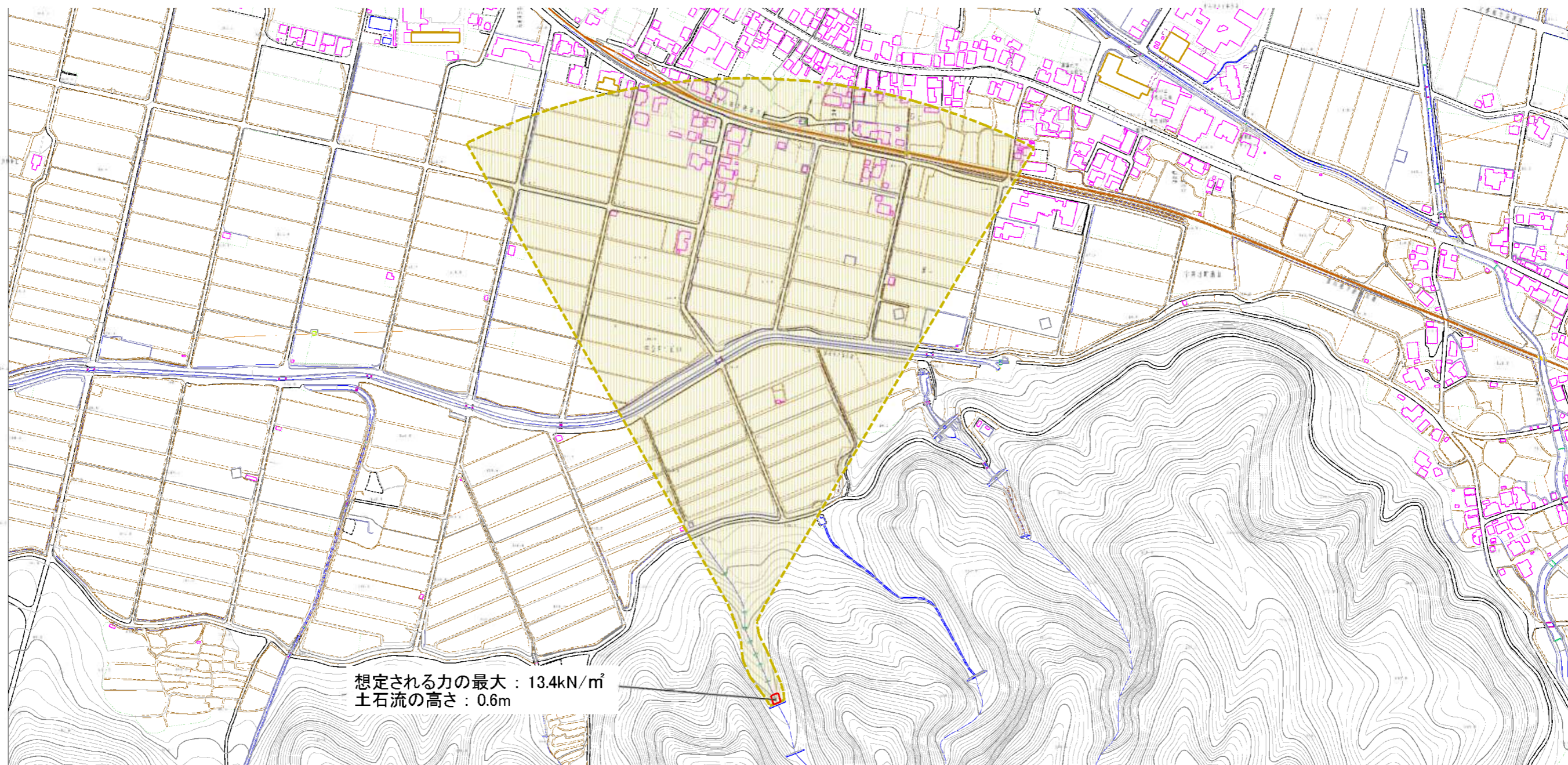


(1/25,000)

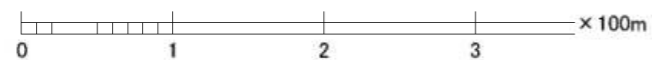
様式-1 (土)
土砂災害警戒区域・土砂災害特別警戒区域 位置図

自然現象の種類	土石流
溪流番号	3401
溪流名	浦山(3)
所在地	富山県黒部市宇奈月町浦山

この地図は、国土地理院長の承認を得て、同院発行の数値地図200000（地図画像）及び数値地図25000（地図画像）を複製したものである。（認証番号 平22業復 第134号）



想定される力の最大：13.4kN/m²
土石流の高さ：0.6m



様式-2(土) 土砂災害警戒区域・土砂災害特別警戒区域 区域図	自然現象 の種類 表示番号 告示年月日	土砂流 深沢名 所在地	3401 涌山(3) 富山県富山市宇波月町涌山
---------------------------------------	------------------------------	-------------------	-------------------------------