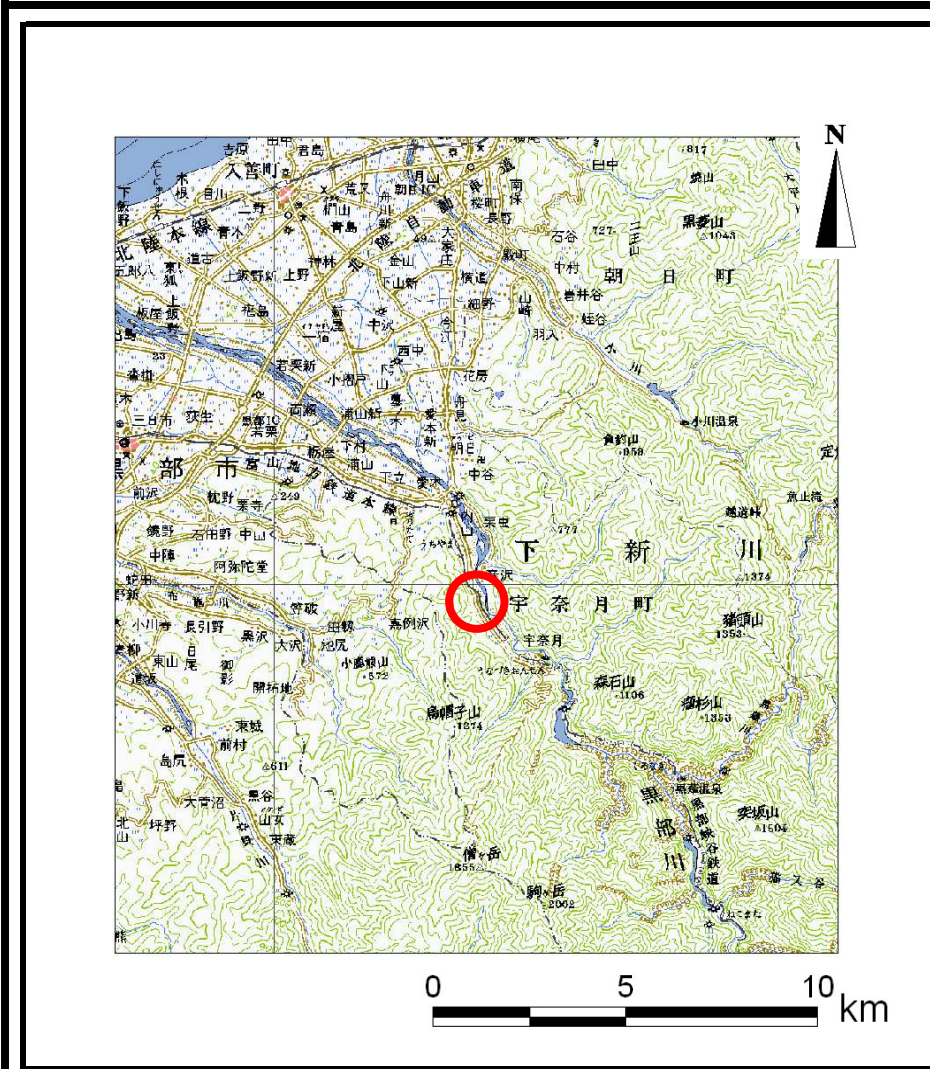
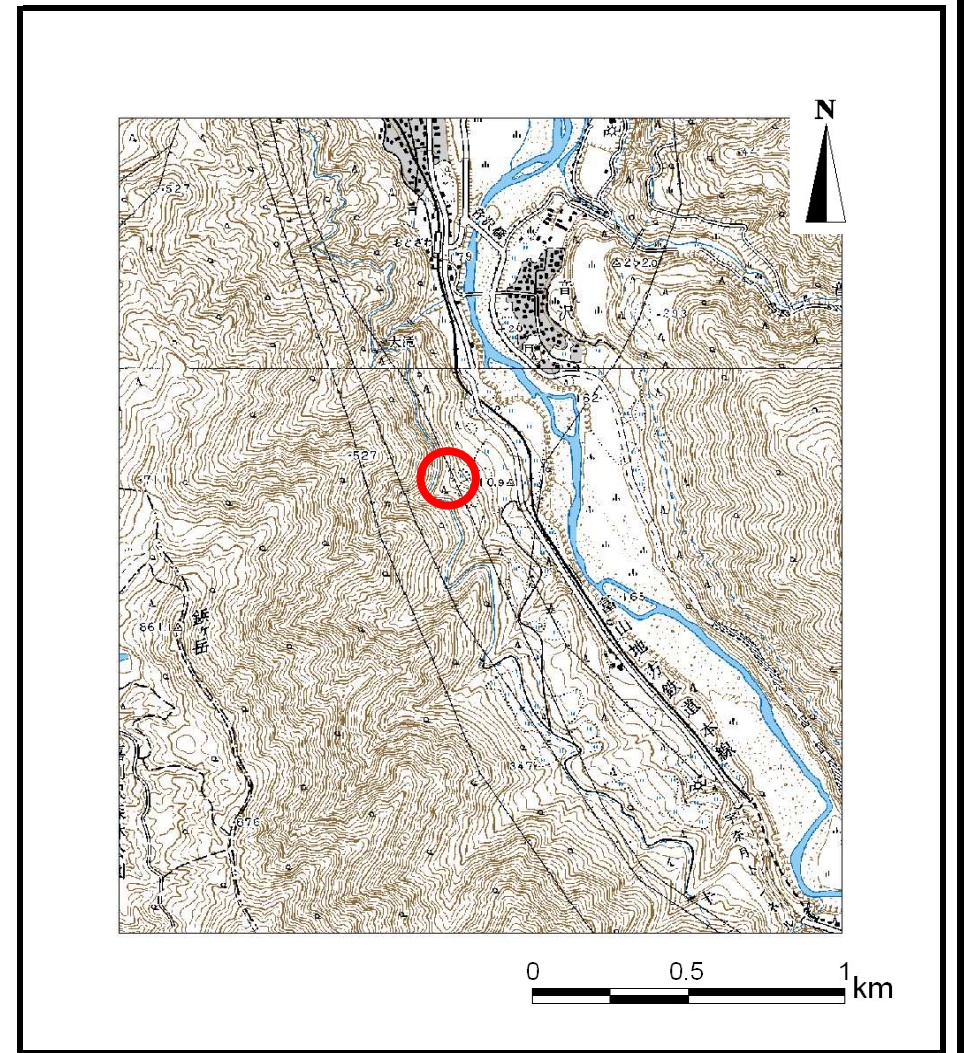


土砂災害警戒区域等の指定の公示に係る図書（その1）



(1/200,000)

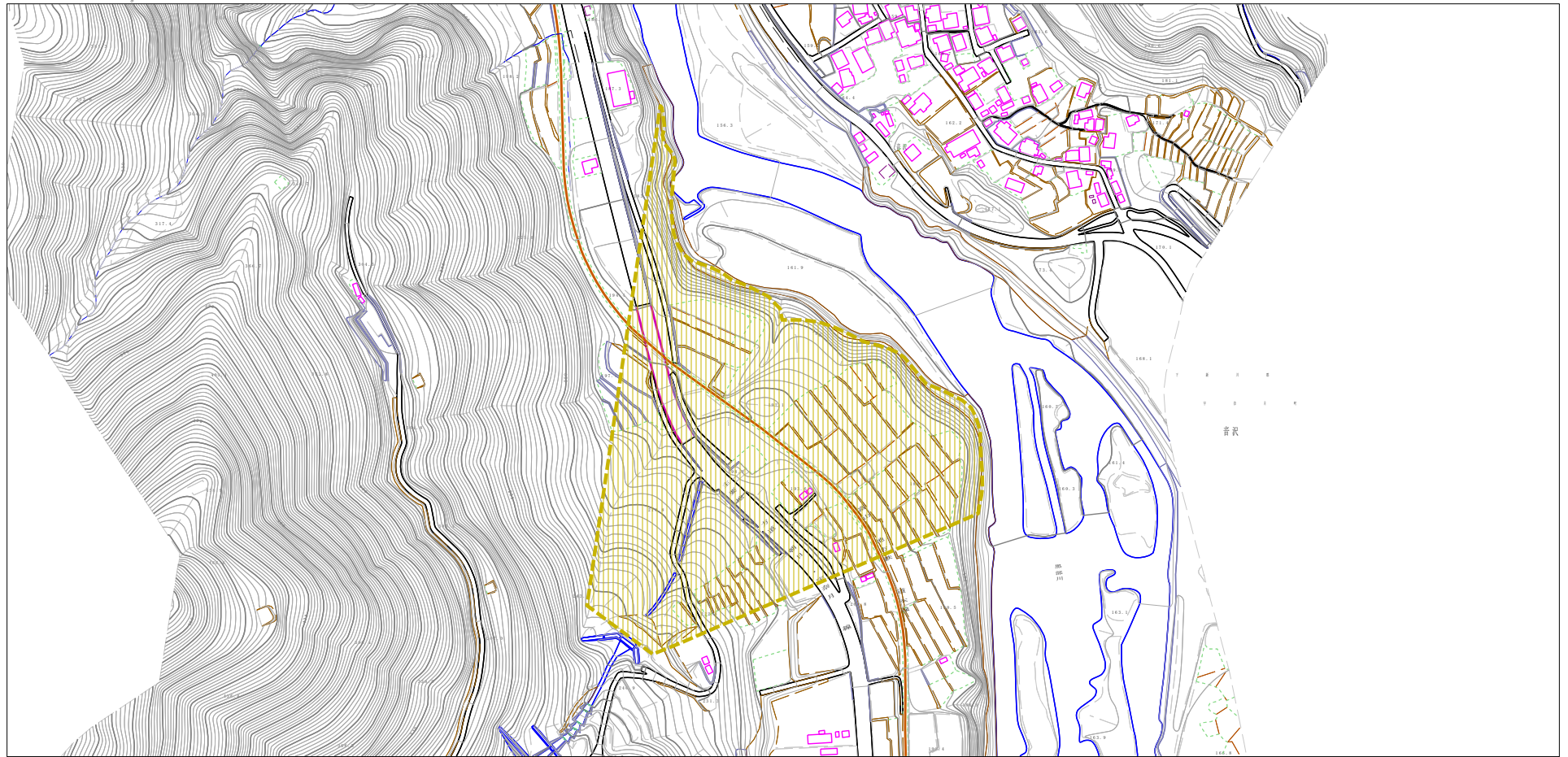


(1/25,000)

様式-1 (土)
土砂災害警戒区域・土砂災害特別警戒区域 位置図

自然現象の種類	土石流
溪流番号	J010
溪流名	宇奈月 (4)
所在地	富山県黒部市宇奈月町内山

この地図は、国土地理院長の承認を得て、同院発行の数値地図200000(地図画像)及び数値地図25000(地図画像)を複製したものである。(承認番号 平22業復、第146号)



0 1 2 × 100m

様式-2(土)	土砂災害防止法施行令第2条の基準に該当する区域		N ↑	自然現象の種類	土石流	溪流番号	J010
土砂災害警戒区域・土砂災害特別警戒区域図	土砂災害防止法施行令第2条の基準に該当する区域 土砂災害防止法施行令第2条の基準に該当する区域 土砂災害防止法施行令第2条の基準に該当する区域 土砂災害防止法施行令第2条の基準に該当する区域			告示番号		溪流名	宇奈月(4)
			縮尺	告示年月日	所在地	富山県黒部市宇奈月町内山	
			1:2,500				