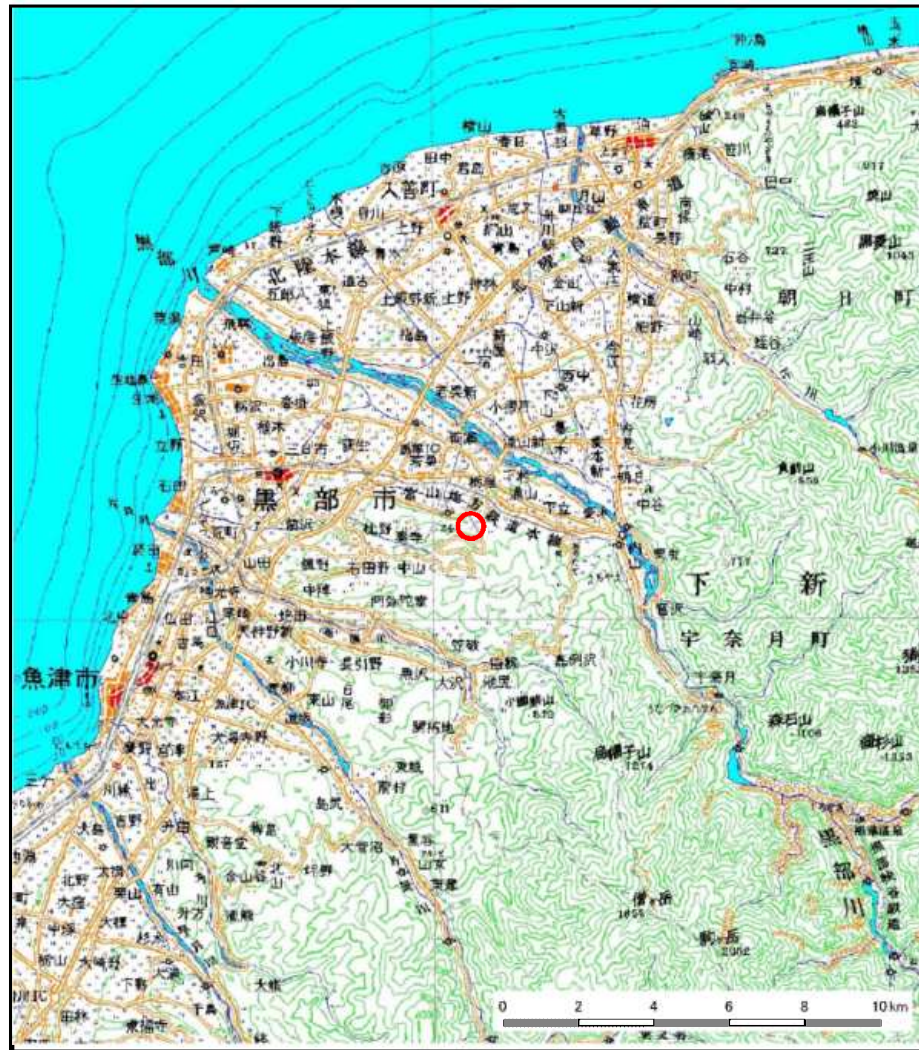
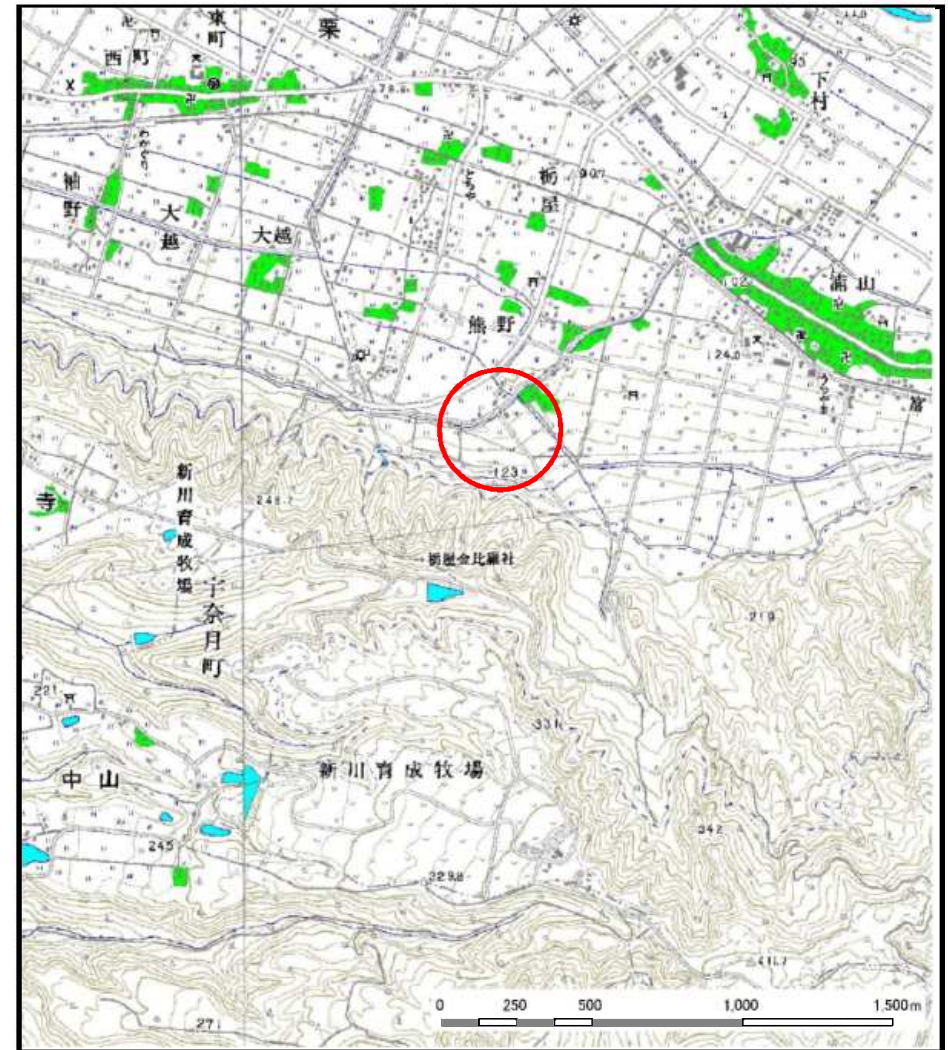


土砂災害警戒区域等の指定の公示に係る図書（その1）



(1/200,000)



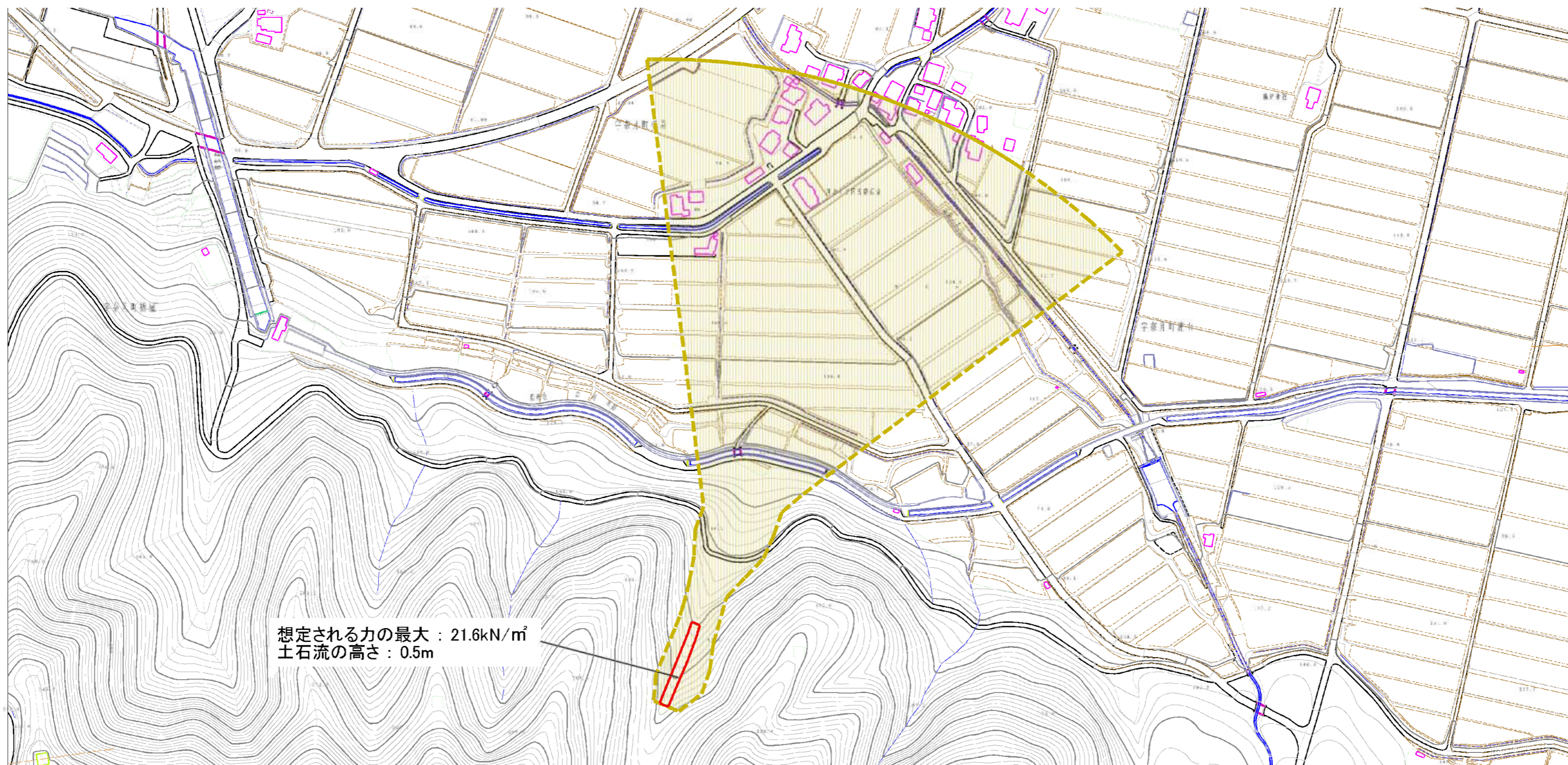
(1/25,000)

様式-1 (土)
土砂災害警戒区域・土砂災害特別警戒区域 位置図

自然現象の種類	土石流
溪流番号	J017
溪流名	栃屋(4)
所在地	富山県黒部市宇奈月町栃屋

この地図は、国土地理院長の承認を得て、同院発行の数値地図200000（地図画像）及び数値地図25000（地図画像）を複製したものである。（認証番号 平22業復 第134号）

土砂災害警戒区域等の指定の公示に係る図書（その2）



想定される力の最大：21.6kN/m²
土石流の高さ：0.5m



様式-2(土)

土砂災害警戒区域・土砂災害特別警戒区域
区域図

土砂災害警戒区域 （土砂災害特別警戒区域）	土砂災害警戒区域 （土砂災害特別警戒区域）	土砂災害警戒区域 （土砂災害特別警戒区域）	土砂災害警戒区域 （土砂災害特別警戒区域）
土砂災害警戒区域 （土砂災害特別警戒区域）	土砂災害警戒区域 （土砂災害特別警戒区域）	土砂災害警戒区域 （土砂災害特別警戒区域）	土砂災害警戒区域 （土砂災害特別警戒区域）
土砂災害警戒区域 （土砂災害特別警戒区域）	土砂災害警戒区域 （土砂災害特別警戒区域）	土砂災害警戒区域 （土砂災害特別警戒区域）	土砂災害警戒区域 （土砂災害特別警戒区域）
土砂災害警戒区域 （土砂災害特別警戒区域）	土砂災害警戒区域 （土砂災害特別警戒区域）	土砂災害警戒区域 （土砂災害特別警戒区域）	土砂災害警戒区域 （土砂災害特別警戒区域）

N
縮尺
1:2,500

自然現象の種類	土石流	渓流番号	J017
告示番号		渓流名	栃屋(4)
告示年月日		所在地	富山県黒部市宇奈月町栃屋