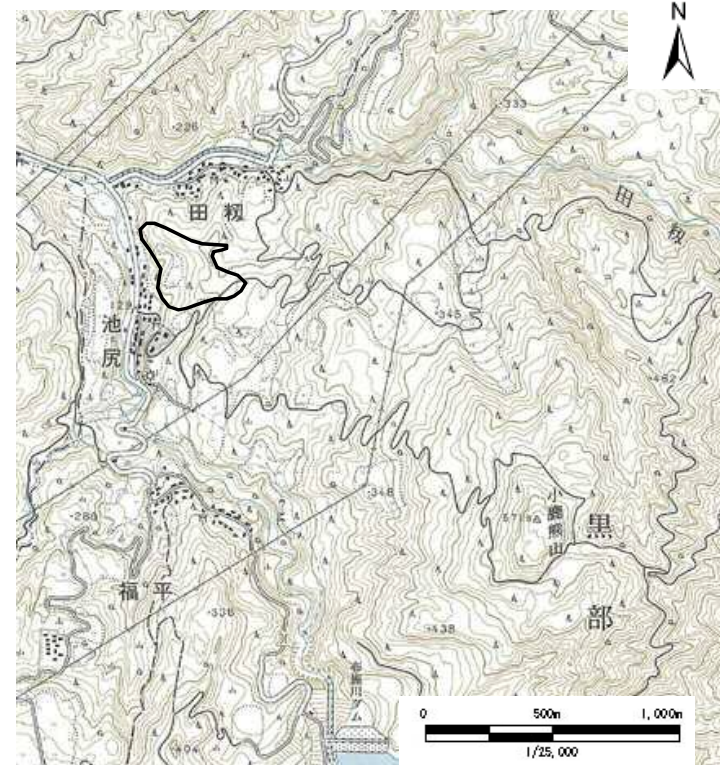


土砂災害警戒区域等の指定の公示に係る図書（その1）



(1/200,000)



(1/25,000)

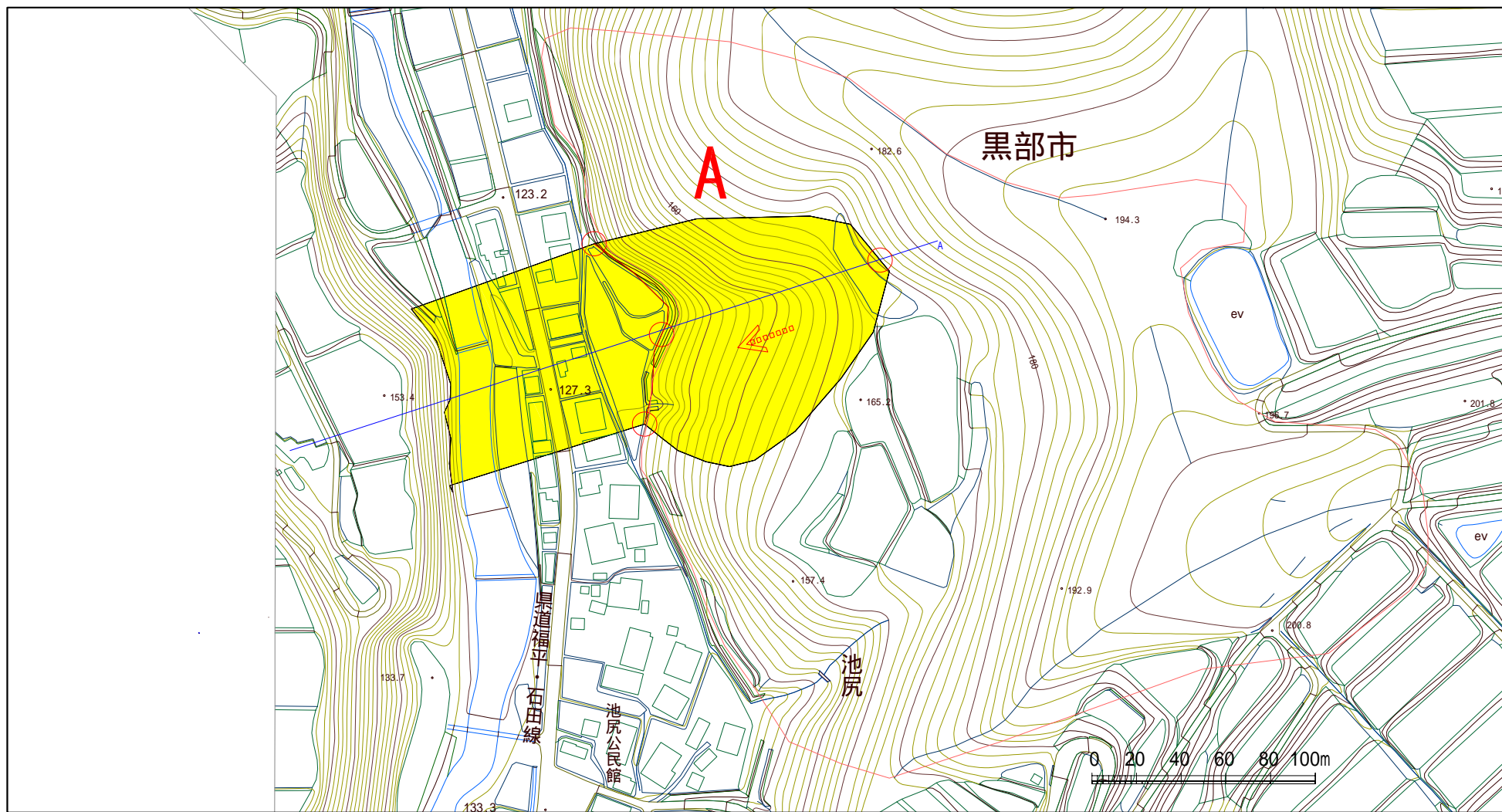
様式－1(地)

土砂災害警戒区域・土砂災害特別警戒区域 位置図

| | |
|---------|----------|
| 自然現象の種類 | 地滑り |
| 箇所番号 | 3207-5 |
| 箇所名 | 池の尻 |
| 地滑り区域名 | 3207-5A |
| 所在地 | 富山県黒部市池尻 |

この地図は、国土地理院の承認を得て、同院発行の20万分の1・2万5千分の1の地形図を複製したものである。(承認番号 平19総複 第897号)

土砂災害警戒区域等の指定の公示に係る図書（その2）



様式 - 2 (地)

土砂災害警戒区域・土砂災害特別警戒区域
区域図

土砂災害防止法施行令第二条の基準に該当する区域



自然現象の種類

地滑り

箇所番号

3207-5

箇所名

池の尻

土砂災害防止法施行令第三条の基準に該当する区域



縮尺
1:2,500

公示番号

地滑り区域名

3207-5A

公示年月日

所在地

黒部市池尻