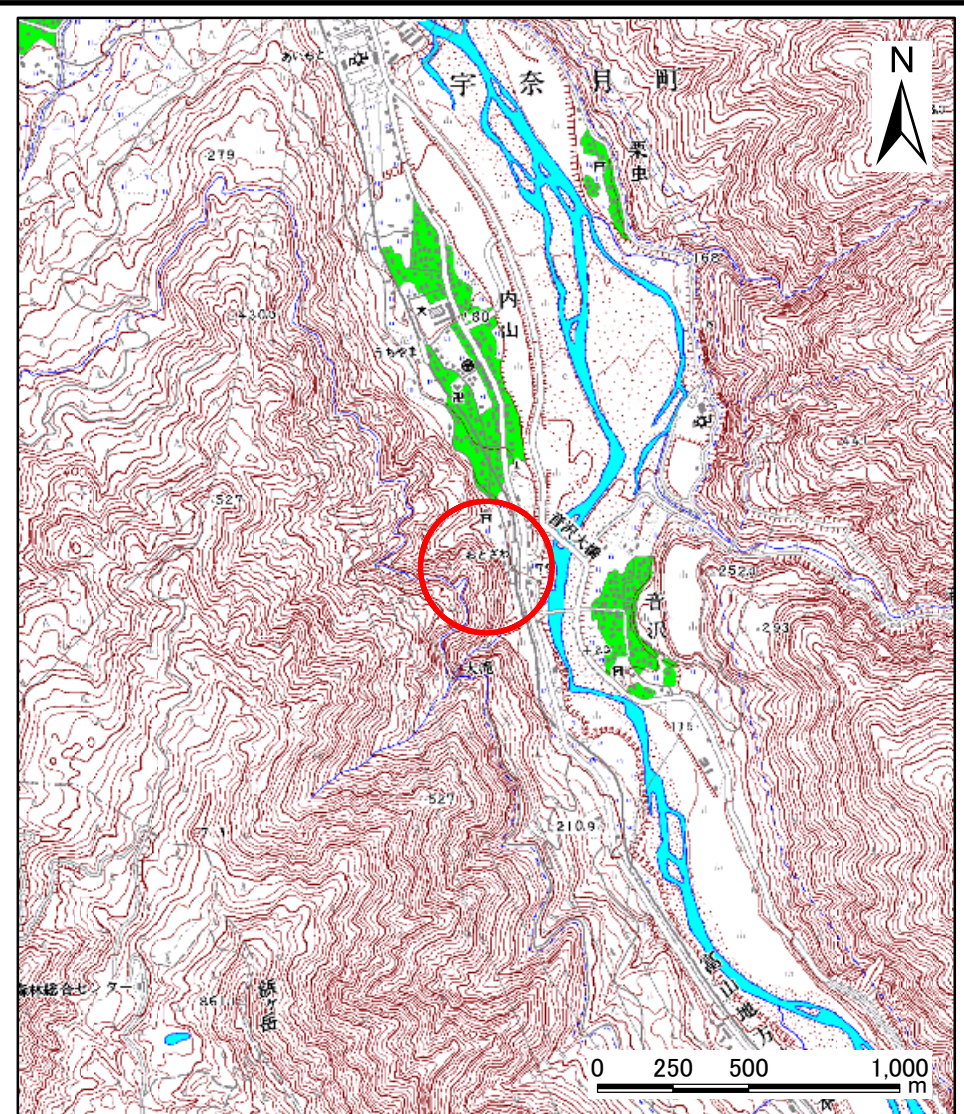


# 土砂災害警戒区域等の指定の公示に係る図書(その1)



(1/200,000)

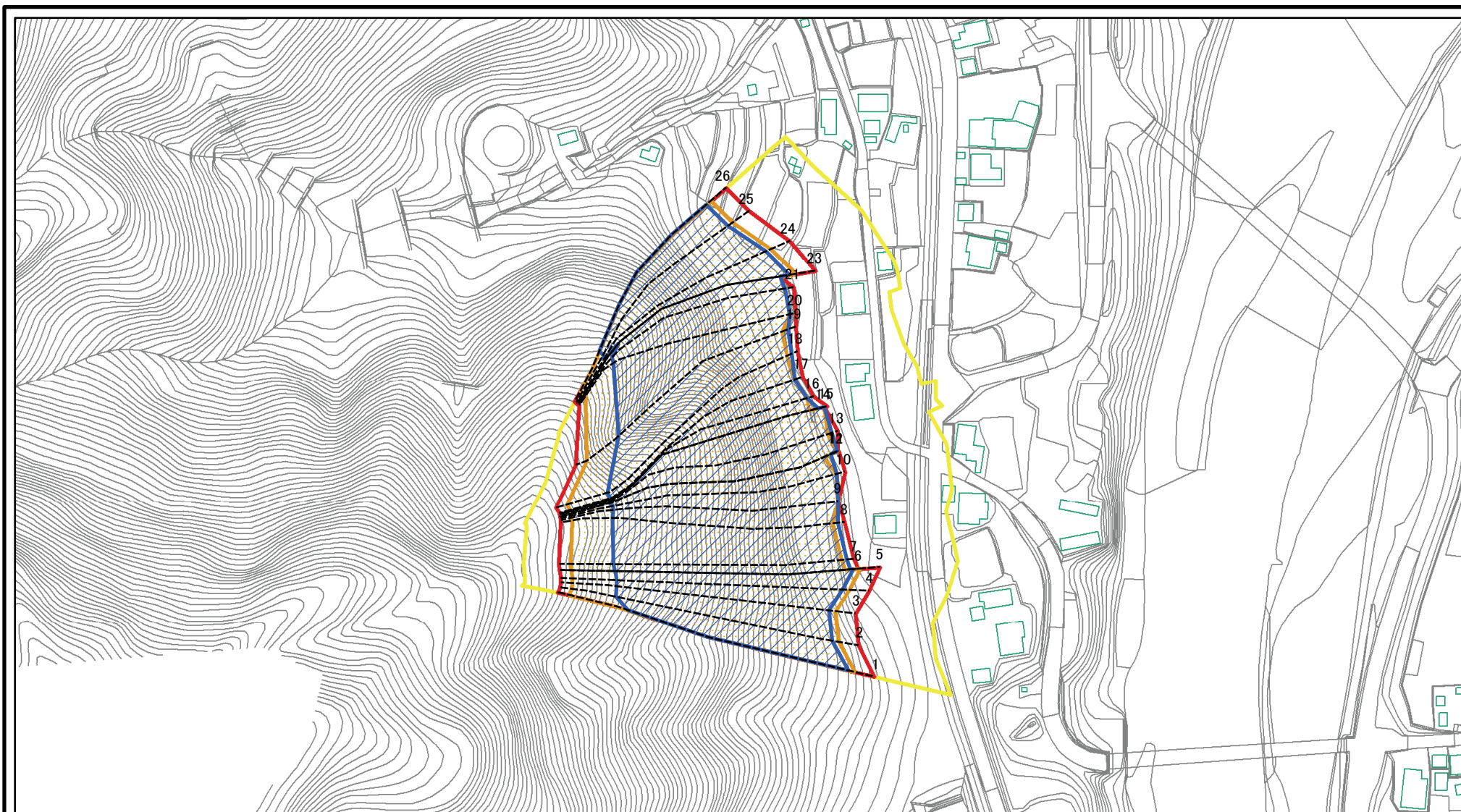


(1/25,000)

様式-1(急) 土砂災害警戒区域・土砂災害特別警戒区域 位置図	自然現象の種類	急傾斜地の崩壊
	箇所番号	83
	箇所名	宇奈月(9)
	所在地	富山県黒部市宇奈月町内山

この地図は、国土地理院長の承認を得て、同院発行の数値地図20000(地図画像)及び数値地図25000(地図画像)を複製したものである。(承認番号 平21業複、第576号)

# 土砂災害警戒区域等の指定の公示に係る図書(その2)



0 25 50 100m

図中の数字は横断測線番号を示す

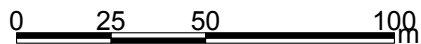
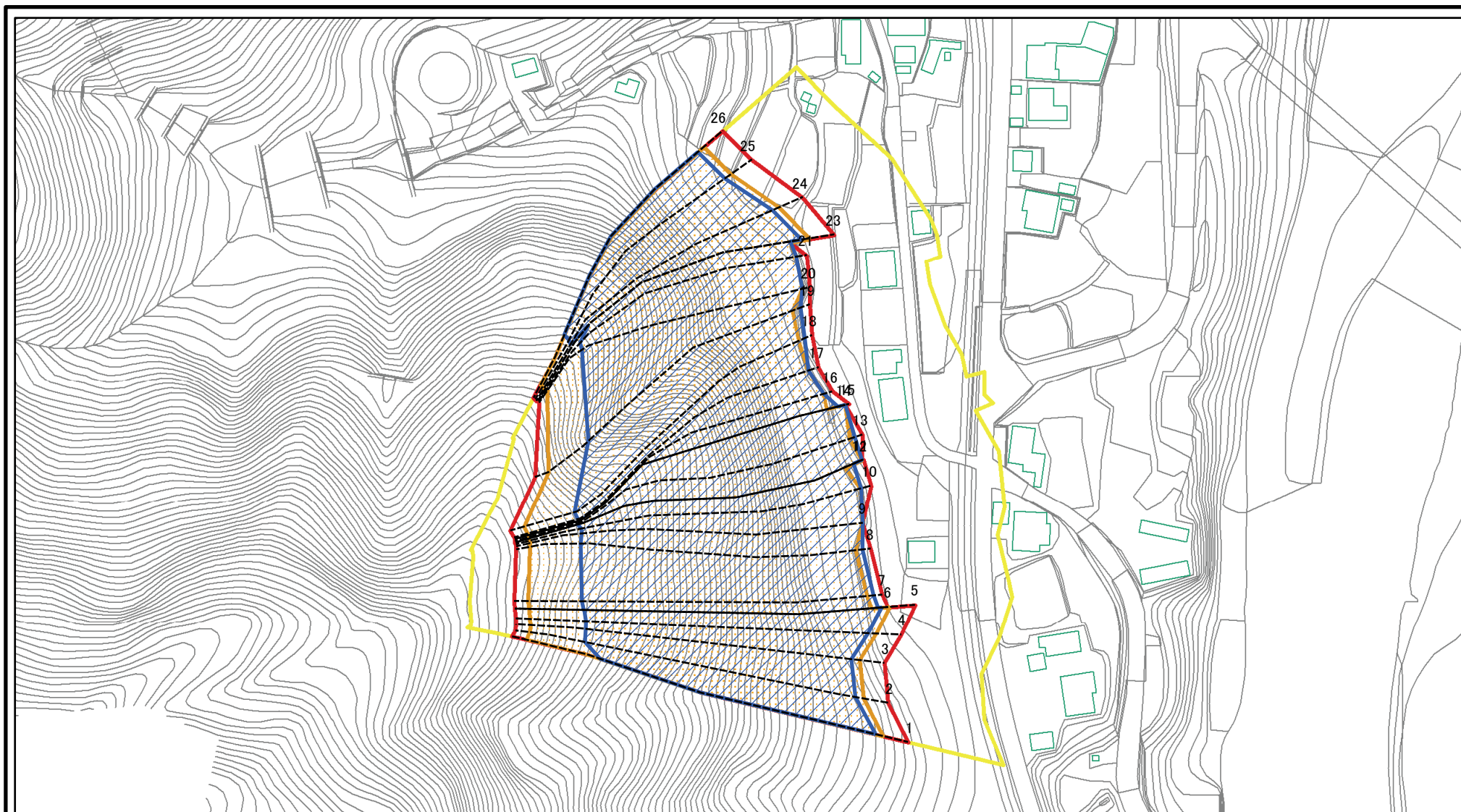
様式-2(急)  
土砂災害警戒区域・土砂災害特別警戒区域  
区域図(その1)

土砂災害防止法施行令第二条の基準に該当する区域	
土砂災害防止法施行令第三条の基準に該当する区域	
それ以外の区域	

	N
	縮尺
1:2,500	

自然現象の種類	急傾斜地の崩壊	箇所番号	83
告示番号		箇所名	宇奈月(9)
告示年月日		所在地	富山県黒部市宇奈月町内山

# 土砂災害警戒区域等の指定の公示に係る図書(その2-1)



図中の数字は横断測線番号を示す

様式-2-1(急)

土砂災害警戒区域・土砂災害特別警戒区域

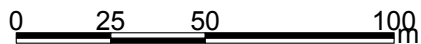
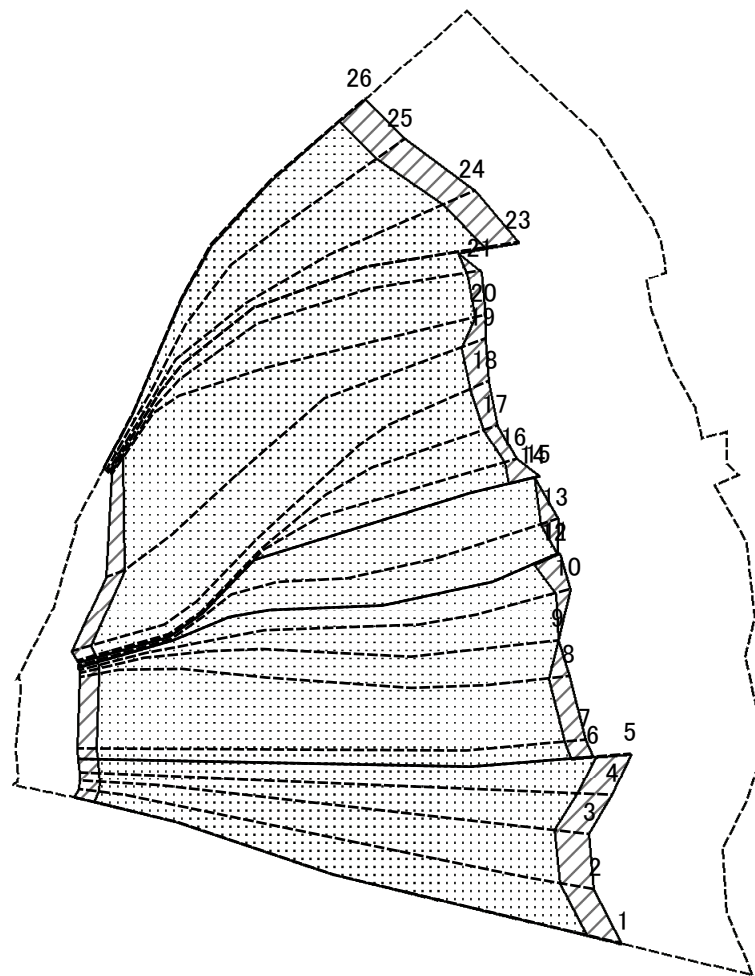
区域図(その2)

土砂災害防止法施行令第二条の基準に該当する区域	
土砂災害防止法施行令第三条の基準に該当する区域	
それ以外の区域	

	縮尺
	1:2,000

自然現象の種類	急傾斜地の崩壊	箇所番号	83
告示番号		箇所名	宇奈月(9)
告示年月日		所在地	富山県黒部市宇奈月町内山

# 土砂災害警戒区域等の指定の公示に係る図書(その2-2)



図中の数字は横断測線番号を示す

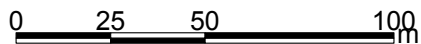
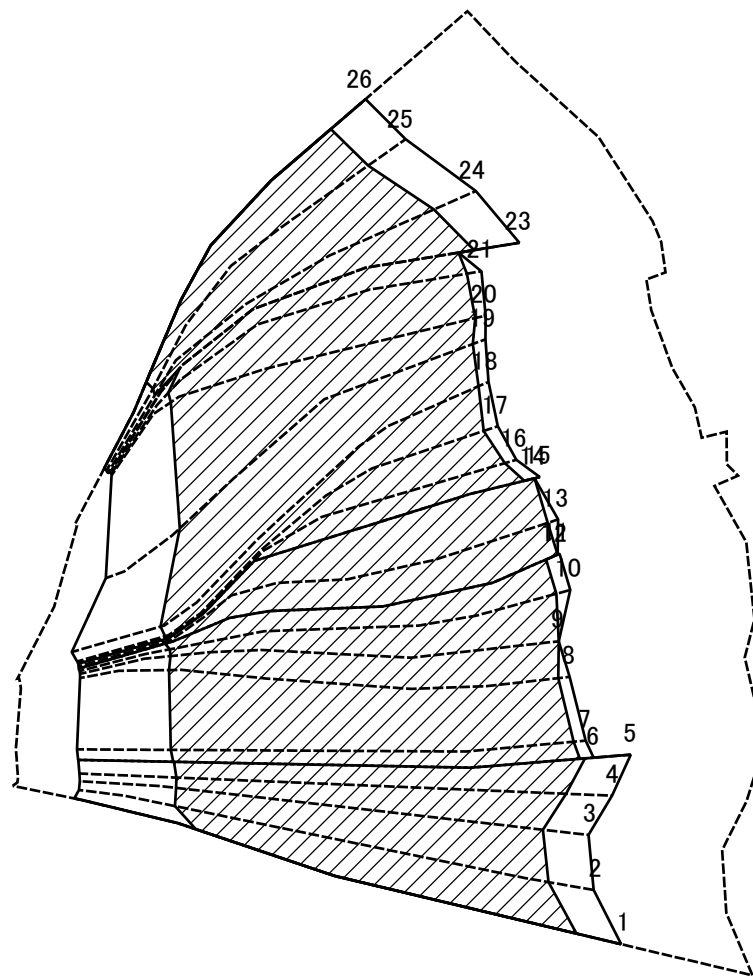
様式-2-2(急)  
土砂災害特別警戒区域の区域区分図  
(急傾斜地の崩壊に伴う土石等の移動により  
建築物の地上部に作用すると想定される力)

土砂災害防止法施行令第二条の基準に該当する区域	
土砂災害防止法施行令第三条の基準に該当する区域	
それ以外の区域	

N	
縮尺	
1:2,000	

自然現象の種類	急傾斜地の崩壊	箇所番号	83
告示番号		箇所名	宇奈月(9)
告示年月日		所在地	富山県黒部市宇奈月町内山

# 土砂災害警戒区域等の指定の公示に係る図書(その2-3)



図中の数字は横断測線番号を示す

様式-2-3(急)  
土砂災害特別警戒区域の区域区分図  
(急傾斜地の崩壊に伴う土石等の堆積により  
建築物の地上部に作用すると想定される力)

土砂災害防止法施行令第二条の基準に該当する区域	
土砂災害防止法施行令第三条の基準に該当する区域	
それ以外の区域	

N	縮尺
1:2,000	

自然現象の種類	急傾斜地の崩壊	箇所番号	83
告示番号		箇所名	宇奈月(9)
告示年月日		所在地	富山県黒部市宇奈月町内山

## 土砂災害警戒区域等の指定の公示に係る図書(その3)

横断測線の区間	土石等の移動により建築物の地上部に作用すると想定される力				土石等の堆積により建築物の地上部に作用すると想定される力				横断測線の区間	土石等の移動により建築物の地上部に作用すると想定される力				土石等の堆積により建築物の地上部に作用すると想定される力			
	土石等の(移動)高さが1m以下の場合、土石等の移動による力が100kN/m <sup>2</sup> を超える区域		それ以外の区域		土石等の堆積の高さが3mを超える区域		それ以外の区域			土石等の(移動)高さが1m以下の場合、土石等の移動による力が100kN/m <sup>2</sup> を超える区域		それ以外の区域		土石等の堆積の高さが3mを超える区域		それ以外の区域	
	力の大きさのうち最大のもの(kN/m <sup>2</sup> )	土石等の高さ(m)	力の大きさのうち最大のもの(kN/m <sup>2</sup> )	土石等の高さ(m)	力の大きさのうち最大のもの(kN/m <sup>2</sup> )	土石等の高さ(m)	力の大きさのうち最大のもの(kN/m <sup>2</sup> )	土石等の高さ(m)		力の大きさのうち最大のもの(kN/m <sup>2</sup> )	土石等の高さ(m)	力の大きさのうち最大のもの(kN/m <sup>2</sup> )	土石等の高さ(m)	力の大きさのうち最大のもの(kN/m <sup>2</sup> )	土石等の高さ(m)	力の大きさのうち最大のもの(kN/m <sup>2</sup> )	土石等の高さ(m)
1 ~ 2	178.09	1.00	100.00	1.00	21.63	4.04	16.05	3.00	~								
2 ~ 3	178.44	1.00	100.00	1.00	21.71	4.06	16.05	3.00	~								
3 ~ 4	178.44	1.00	100.00	1.00	21.71	4.06	16.05	3.00	~								
4 ~ 5	178.78	1.00	100.00	1.00	21.79	4.07	16.05	3.00	~								
5 ~ 6	179.03	1.00	100.00	1.00	21.85	4.08	16.05	3.00	~								
6 ~ 7	179.47	1.00	100.00	1.00	21.98	4.11	16.05	3.00	~								
7 ~ 8	180.43	1.00	100.00	1.00	22.39	4.18	16.05	3.00	~								
8 ~ 9	180.43	1.00	100.00	1.00	22.39	4.18	16.05	3.00	~								
9 ~ 10	179.86	1.00	100.00	1.00	22.12	4.13	16.05	3.00	~								
10 ~ 11	180.38	1.00	100.00	1.00	22.36	4.18	16.05	3.00	~								
11 ~ 12	180.38	1.00	100.00	1.00	22.36	4.18	16.05	3.00	~								
12 ~ 13	180.03	1.00	100.00	1.00	22.18	4.15	16.05	3.00	~								
13 ~ 14	180.03	1.00	100.00	1.00	22.18	4.15	16.05	3.00	~								
14 ~ 15	180.00	1.00	100.00	1.00	22.17	4.14	16.05	3.00	~								
15 ~ 16	180.00	1.00	100.00	1.00	22.17	4.14	16.05	3.00	~								
16 ~ 17	180.09	1.00	100.00	1.00	22.21	4.15	16.05	3.00	~								
17 ~ 18	180.09	1.00	100.00	1.00	22.21	4.15	16.05	3.00	~								
18 ~ 19	180.36	1.00	100.00	1.00	22.36	4.18	16.05	3.00	~								
19 ~ 20	180.36	1.00	100.00	1.00	22.36	4.18	16.05	3.00	~								
20 ~ 21	178.94	1.00	100.00	1.00	21.84	4.08	16.05	3.00	~								
21 ~ 22	177.29	1.00	100.00	1.00	21.47	4.01	16.05	3.00	~								
22 ~ 23	176.76	1.00	100.00	1.00	21.37	3.99	16.05	3.00	~								
23 ~ 24	180.16	1.00	100.00	1.00	22.26	4.16	16.05	3.00	~								
24 ~ 25	180.16	1.00	100.00	1.00	22.26	4.16	16.05	3.00	~								
25 ~ 26	179.29	1.00	100.00	1.00	21.94	4.10	16.05	3.00	~								
~									~								

様式-3(急) 建築物の構造の規制に必要な衝撃に関する事項	自然現象の種類	急傾斜地の崩壊	箇所番号	83
	告示番号		箇所名	宇奈月(9)
	告示年月日		所在地	富山県黒部市宇奈月町内山