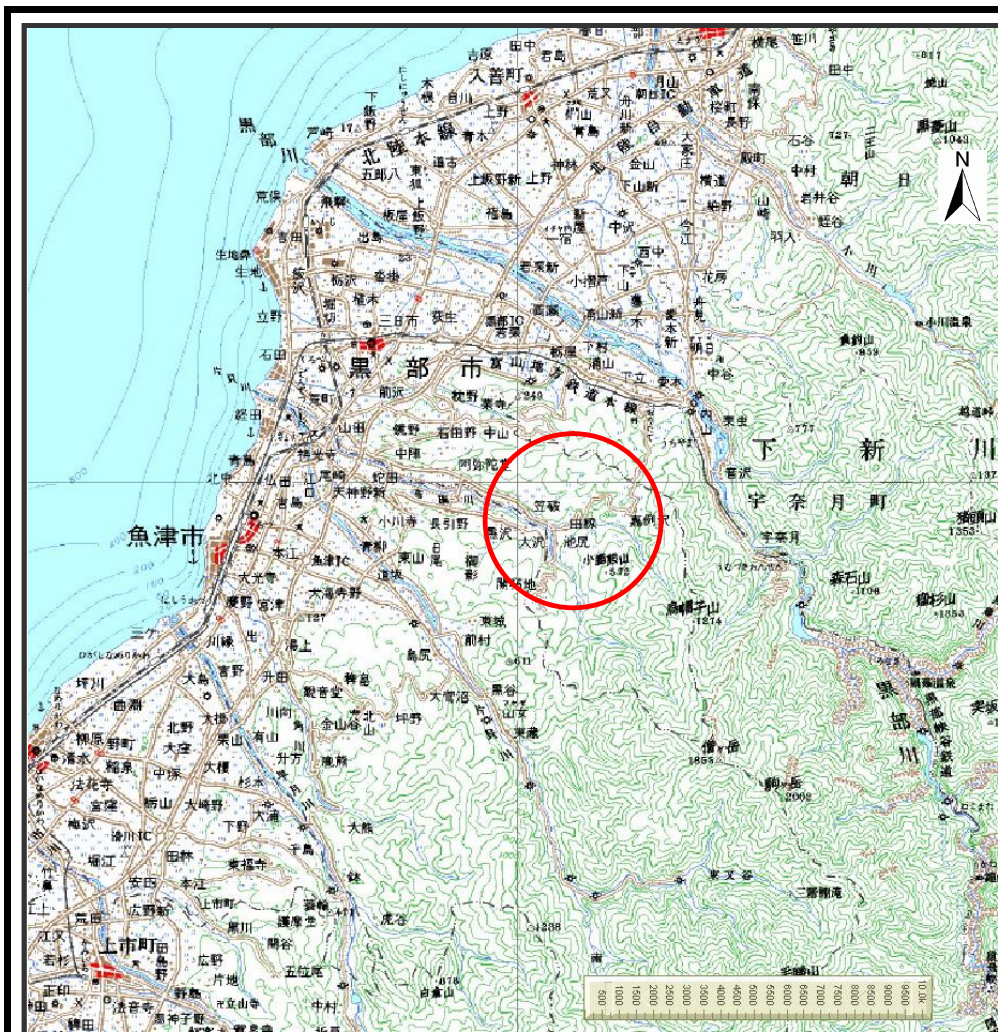
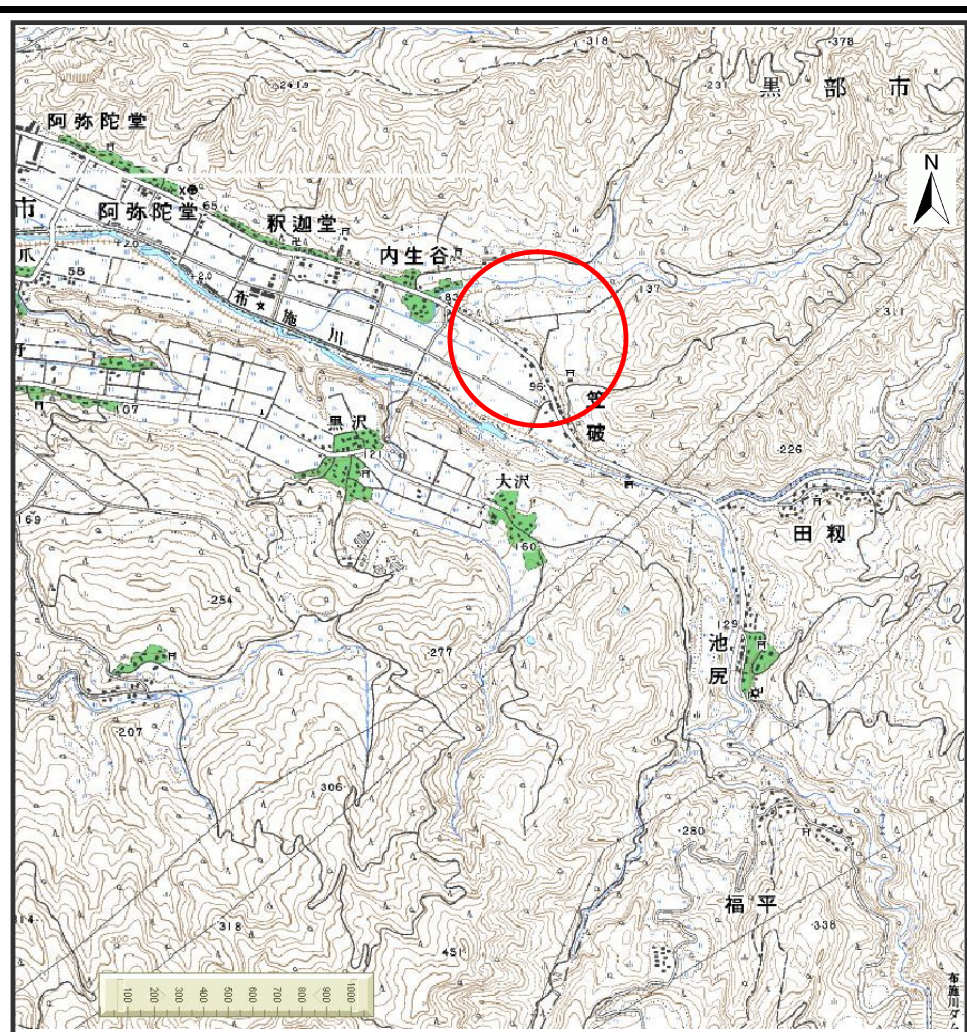


土砂災害警戒区域等の指定の公示に係る図書（その1）



(1/200,000)



(1/25,000)

様式 - 1 (急) 土砂災害警戒区域・土砂災害特別警戒区域 位置図	自然現象の種類	急傾斜地の崩壊
	箇所番号	0115
	箇所名	笠破(2)
	所在地	富山県黒部市笠破、内生谷

この地図は、国土地理院長の承認を得て、同院発行の数値地図20000(地図画像)及び数値地図25000(地図画像)を複製したものである。(承認番号 平19総複、第291号)

土砂災害警戒区域等の指定の公示に係る図書(その2)



0 25 50 100
m

図中の数字は横断測線番号を示す

様式 - 2 (急)
土砂災害警戒区域・土砂災害特別警戒区域
区域図(その1)

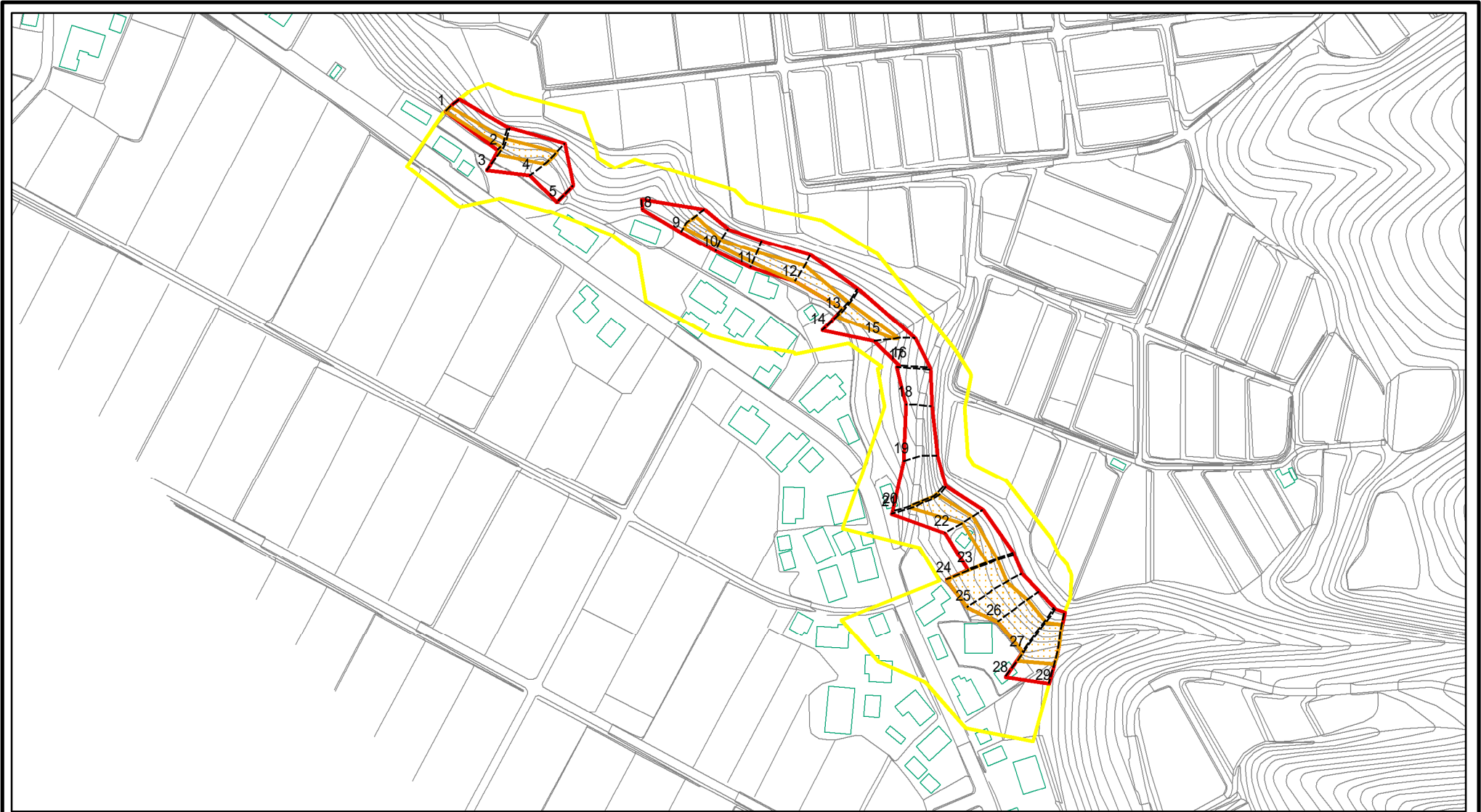
土砂災害防止法施行令第二条の基準に該当する区域	
土砂災害防止法施行令第三条の基準に該当する区域	
それ以外の区域	

	縮尺
	1:2,500

自然現象の種類	急傾斜地の崩壊
告示番号	
告示年月日	

箇所番号	0115
箇所名	笠破(2)
所在地	富山県黒部市笠破、内生谷

土砂災害警戒区域等の指定の公示に係る図書(その2 - 1)



0 25 50 100
m

図中の数字は横断測線番号を示す

様式 - 2 - 1 (急)

土砂災害警戒区域・土砂災害特別警戒区域
区域図(その2)

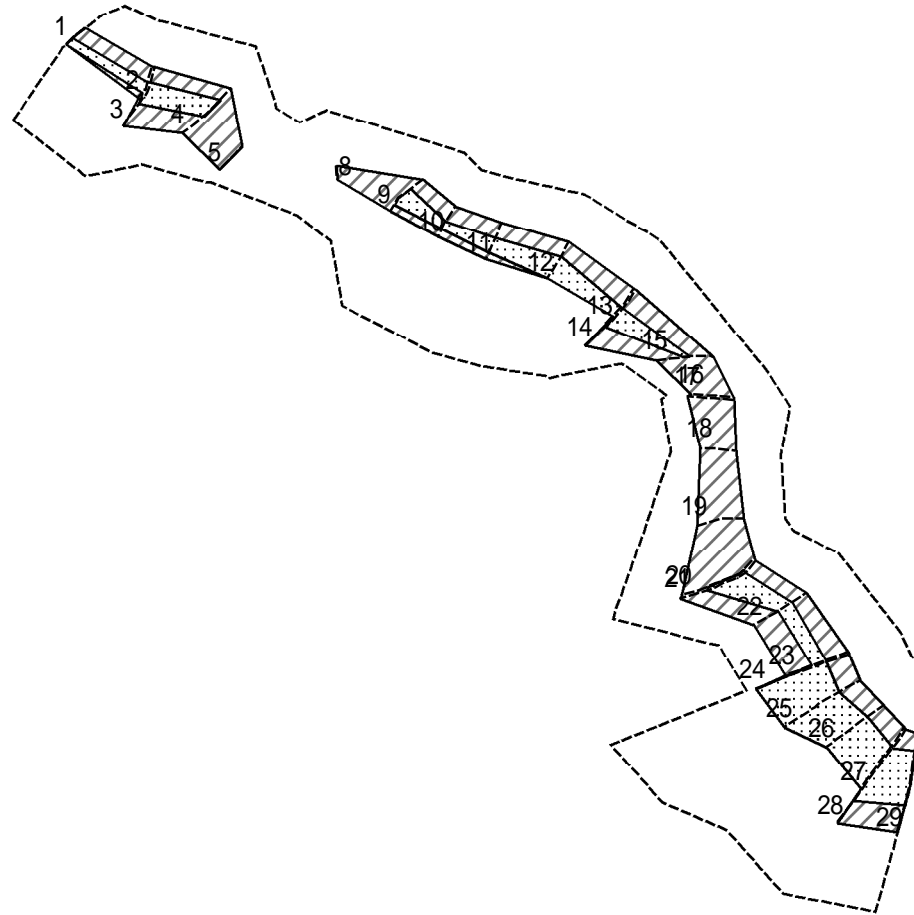
土砂災害防止法施行令第二条の基準に該当する区域	
土砂災害防止法施行令第三条の基準に該当する区域	
それ以外の区域	

	縮尺 1:2,500

自然現象の種類	急傾斜地の崩壊
告示番号	
告示年月日	

箇所番号	0115
箇所名	笠破(2)
所在地	富山県黒部市笠破、内生谷

土砂災害警戒区域等の指定の公示に係る図書(その2 - 2)



0 25 50 100
m

図中の数字は横断測線番号を示す

様式 - 2 - 2 (急)
土砂災害特別警戒区域の区域区分図
(急傾斜地の崩壊に伴う土石等の移動により
建築物の地上部に作用すると想定される力)

土砂災害防止法施行令第二条の基準に該当する区域



土砂災害防止法
施行令第三条の
基準に該当する
区域

土石等の(移動)高さが1m以下の場合、
土石等の移動による力が100kN/mを超える区域



それ以外の区域



縮尺

1:2,500

自然現象
の種類

告示番号

告示年月日

急傾斜地の崩壊

箇所番号

箇所名

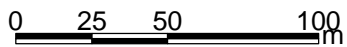
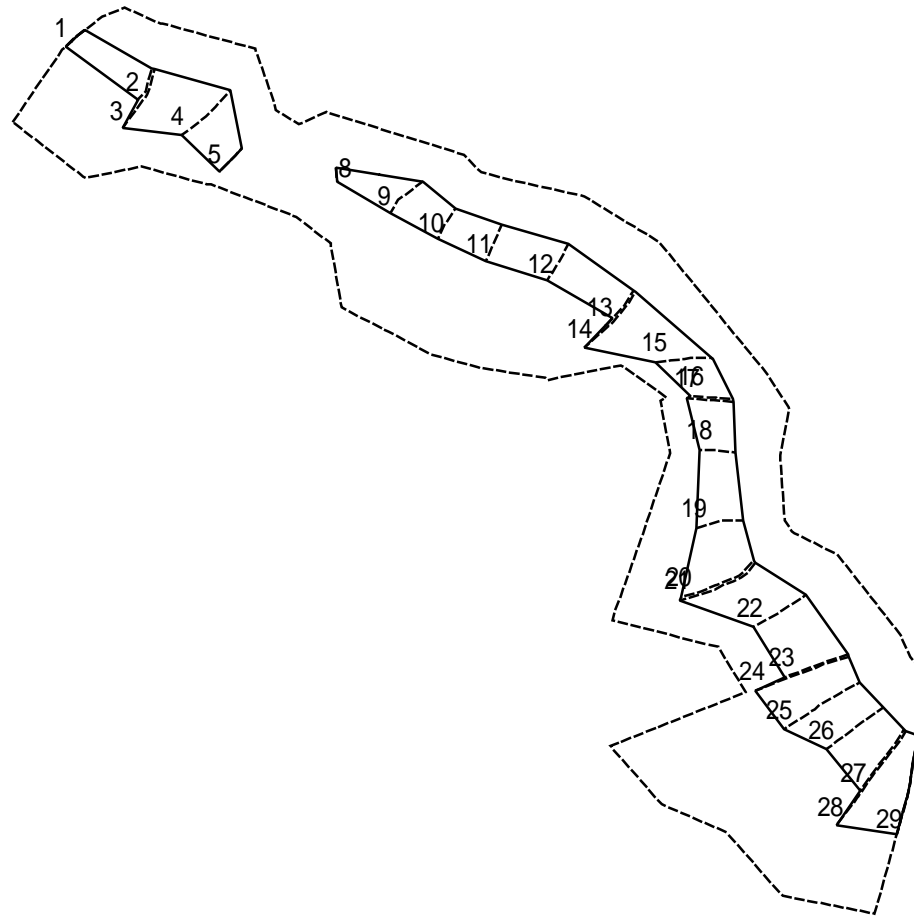
所在地

0115

笠破(2)

富山県黒部市笠破、内生谷

土砂災害警戒区域等の指定の公示に係る図書(その2 - 3)



図中の数字は横断測線番号を示す

様式 - 2 - 3(急)
 土砂災害特別警戒区域の区域区分図
 (急傾斜地の崩壊に伴う土石等の堆積により
 建築物の地上部に作用すると想定される力)

土砂災害防止法施行令第二条の基準に該当する区域	
土砂災害防止法施行令第三条の基準に該当する区域	
それ以外の区域	

N
縮尺
1:2,500

自然現象の種類
告示番号
告示年月日

急傾斜地の崩壊
告示番号
告示年月日

箇所番号	0115
箇所名	笠破(2)
所在地	富山県黒部市笠破、内生谷

土砂災害警戒区域等の指定の公示に係る図書（その3）

横断測線の区間	土石等の移動により建築物の地上部に作用すると想定される力				土石等の堆積により建築物の地上部に作用すると想定される力				横断測線の区間	土石等の移動により建築物の地上部に作用すると想定される力				土石等の堆積により建築物の地上部に作用すると想定される力			
	土石等の(移動)高さが1m以下の場合、土石等の移動による力が100kN/m ² を超える区域		それ以外の区域		土石等の堆積の高さが3mを超える区域		それ以外の区域			土石等の(移動)高さが1m以下の場合、土石等の移動による力が100kN/m ² を超える区域		それ以外の区域		土石等の堆積の高さが3mを超える区域		それ以外の区域	
	力の大きさのうち最大のもの(kN/m ²)	土石等の高さ(m)	力の大きさのうち最大のもの(kN/m ²)	土石等の高さ(m)	力の大きさのうち最大のもの(kN/m ²)	土石等の高さ(m)	力の大きさのうち最大のもの(kN/m ²)	土石等の高さ(m)		力の大きさのうち最大のもの(kN/m ²)	土石等の高さ(m)	力の大きさのうち最大のもの(kN/m ²)	土石等の高さ(m)	力の大きさのうち最大のもの(kN/m ²)	土石等の高さ(m)	力の大きさのうち最大のもの(kN/m ²)	土石等の高さ(m)
1～2	121.68	1.00	100.00	1.00	-	-	12.96	2.42	27～28	138.74	1.00	100.00	1.00	-	-	12.93	2.42
2～3	129.32	1.00	100.00	1.00	-	-	13.75	2.57	28～29	147.14	1.00	100.00	1.00	-	-	12.93	2.42
3～4	129.32	1.00	100.00	1.00	-	-	13.75	2.57	～								
4～5	-	-	100.00	1.00	-	-	12.15	2.27	～								
5～6	-	-	-	-	-	-	-	-	～								
6～7	-	-	-	-	-	-	-	-	～								
7～8	-	-	-	-	-	-	-	-	～								
8～9	-	-	100.00	1.00	-	-	12.91	2.41	～								
9～10	133.70	1.00	100.00	1.00	-	-	13.61	2.54	～								
10～11	126.71	1.00	100.00	1.00	-	-	13.85	2.59	～								
11～12	133.58	1.00	100.00	1.00	-	-	13.85	2.59	～								
12～13	133.58	1.00	100.00	1.00	-	-	12.33	2.30	～								
13～14	120.10	1.00	100.00	1.00	-	-	10.57	1.97	～								
14～15	120.10	1.00	100.00	1.00	-	-	10.53	1.97	～								
15～16	-	-	100.00	1.00	-	-	10.41	1.95	～								
16～17	-	-	96.44	1.00	-	-	8.25	1.54	～								
17～18	-	-	96.44	1.00	-	-	10.55	1.97	～								
18～19	-	-	96.17	1.00	-	-	14.94	2.79	～								
19～20	-	-	100.00	1.00	-	-	14.94	2.79	～								
20～21	142.42	1.00	100.00	1.00	-	-	12.92	2.41	～								
21～22	142.42	1.00	100.00	1.00	-	-	12.63	2.36	～								
22～23	118.40	1.00	100.00	1.00	-	-	11.41	2.13	～								
23～24	141.96	1.00	100.00	1.00	-	-	12.83	2.40	～								
24～25	141.96	1.00	100.00	1.00	-	-	12.83	2.40	～								
25～26	142.00	1.00	100.00	1.00	-	-	12.83	2.40	～								
26～27	142.00	1.00	100.00	1.00	-	-	11.54	2.16	～								

様式－3（急） 建築物の構造の規制に必要な衝撃に関する事項	自然現象の種類	急傾斜地の崩壊	箇所番号	0115
	告示番号		箇所名	笠破(2)
	告示年月日		所在地	富山県黒部市笠破、内生谷