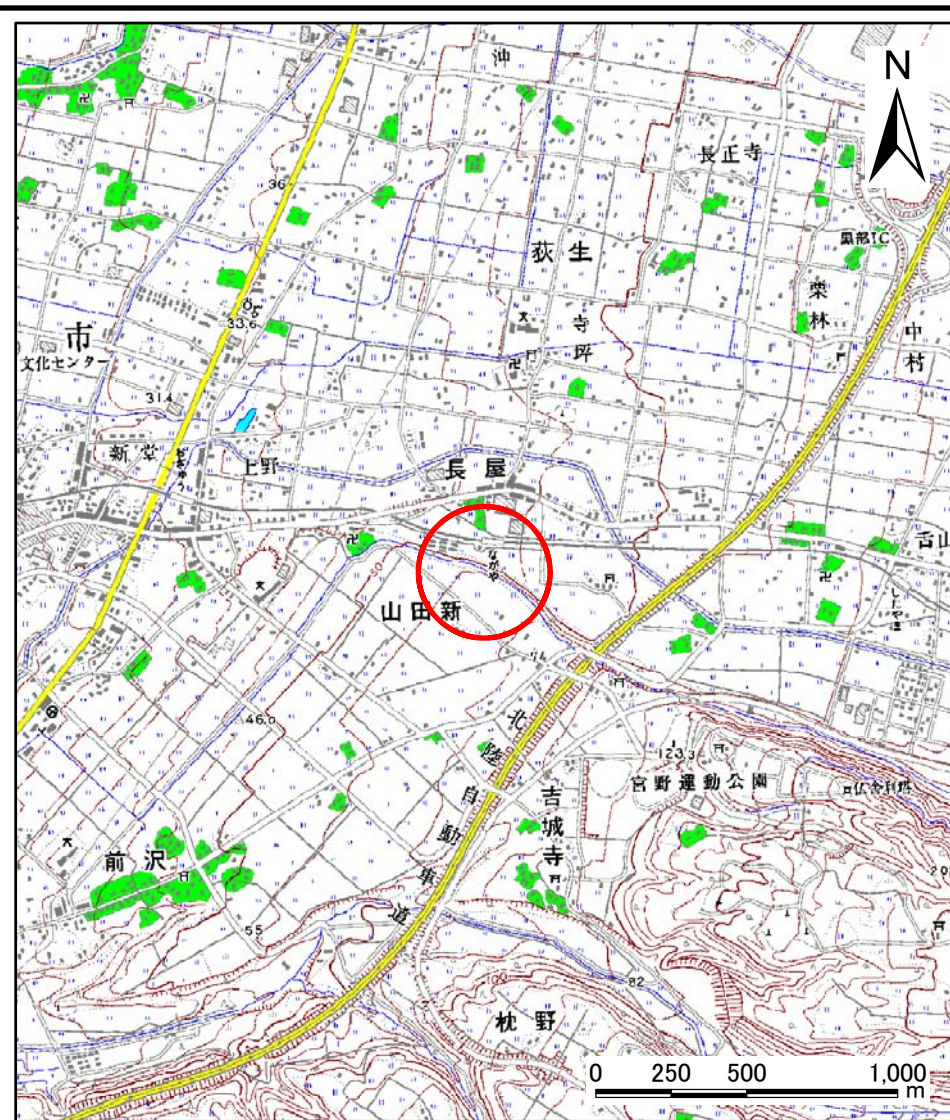
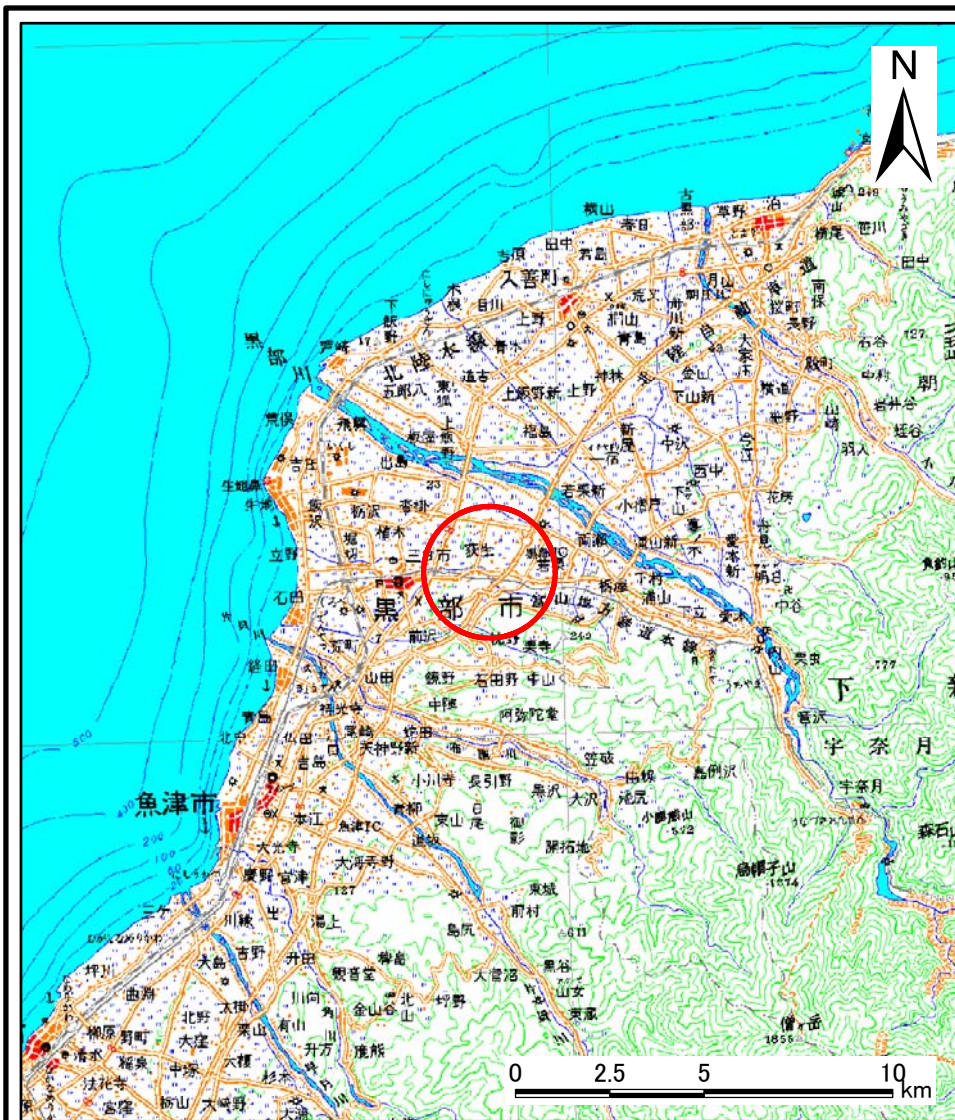


土砂災害警戒区域等の指定の公示に係る図書(その1)



様式-1(急) 土砂災害警戒区域・土砂災害特別警戒区域 位置図	自然現象の種類	急傾斜地の崩壊
	箇所番号	149
	箇所名	荻生(2)
	所在地	富山県黒部市荻生、長屋、山田新

この地図は、国土地理院長の承認を得て、同院発行の数値地図20000(地図画像)及び数値地図25000(地図画像)を複製したものである。(承認番号 平20業複、第771号)

土砂災害警戒区域等の指定の公示に係る図書(その2)



0 25 50 100
m

図中の数字は横断測線番号を示す

様式-2(急) 土砂災害警戒区域・土砂災害特別警戒区域 区域図(その1)	土砂災害防止法施行令第二条の基準に該当する区域		N 縮尺 1:2,500	自然現象の種類 急傾斜地の崩壊	箇所番号 149
	土砂災害防止法施行令第三条の基準に該当する区域			告示番号	箇所名 荻生(2)
	それ以外の区域			告示年月日	所在地 富山県黒部市荻生、長屋、山田新

土砂災害警戒区域等の指定の公示に係る図書(その2-1)



0 25 50 100
m

図中の数字は横断測線番号を示す

様式-2-1(急)

土砂災害警戒区域・土砂災害特別警戒区域

区域図(その2)

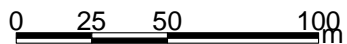
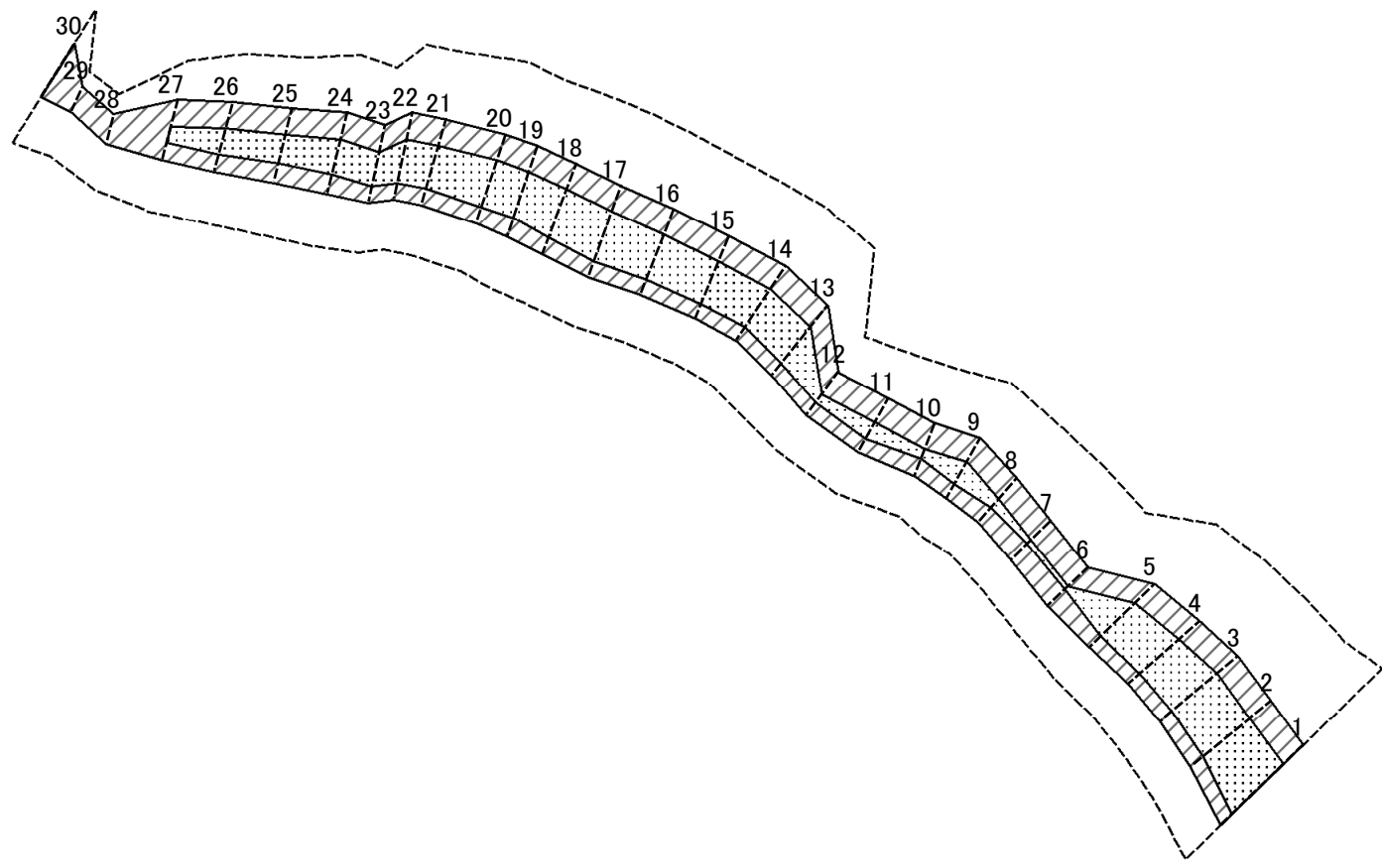
土砂災害防止法施行令第二条の基準に該当する区域	
土砂災害防止法施行令第三条の基準に該当する区域	
それ以外の区域	

N	縮尺 1:2,500

自然現象の種類	急傾斜地の崩壊
告示番号	
告示年月日	

箇所番号	149
箇所名	荻生(2)
所在地	富山県黒部市荻生、長屋、山田新

土砂災害警戒区域等の指定の公示に係る図書(その2-2)



図中の数字は横断測線番号を示す

様式-2-2(急)
土砂災害特別警戒区域の区域区分図
(急傾斜地の崩壊に伴う土石等の移動により
建築物の地上部に作用すると想定される力)

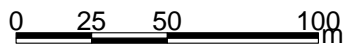
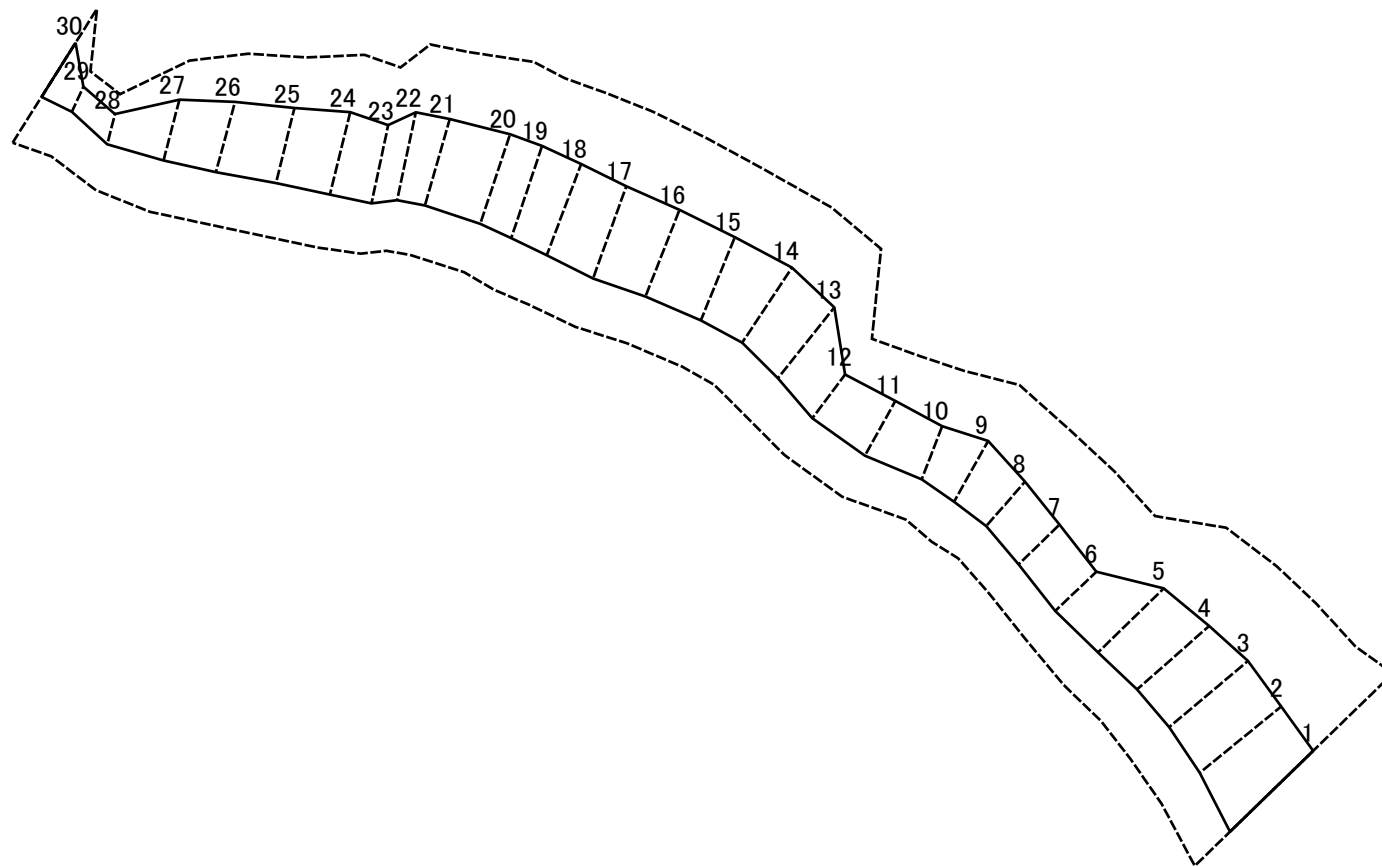
土砂災害防止法施行令第二条の基準に該当する区域	
土砂災害防止法施行令第三条の基準に該当する区域	
それ以外の区域	

N	
縮尺	
1:2,500	

自然現象の種類	急傾斜地の崩壊
告示番号	
告示年月日	

箇所番号	149
箇所名	荻生(2)
所在地	富山県黒部市荻生、長屋、山田新

土砂災害警戒区域等の指定の公示に係る図書(その2-3)



図中の数字は横断測線番号を示す

様式-2-3(急)
土砂災害特別警戒区域の区域区分図
(急傾斜地の崩壊に伴う土石等の堆積により
建築物の地上部に作用すると想定される力)

土砂災害防止法施行令第二条の基準に該当する区域	
土砂災害防止法施行令第三条の基準に該当する区域	
それ以外の区域	

N
縮尺
1:2,500

自然現象の種類	急傾斜地の崩壊
告示番号	
告示年月日	

箇所番号	149
箇所名	荻生(2)
所在地	富山県黒部市荻生、長屋、山田新

土砂災害警戒区域等の指定の公示に係る図書(その3)

横断測線の区間	土石等の移動により建築物の地上部に作用すると想定される力				土石等の堆積により建築物の地上部に作用すると想定される力				横断測線の区間	土石等の移動により建築物の地上部に作用すると想定される力				土石等の堆積により建築物の地上部に作用すると想定される力			
	土石等の(移動)高さが1m以下の場合、土石等の移動による力が100kN/m ² を超える区域		それ以外の区域		土石等の堆積の高さが3mを超える区域		それ以外の区域			土石等の(移動)高さが1m以下の場合、土石等の移動による力が100kN/m ² を超える区域		それ以外の区域		土石等の堆積の高さが3mを超える区域		それ以外の区域	
	力の大きさのうち最大のもの (kN/m ²)	土石等の高さ (m)	力の大きさのうち最大のもの (kN/m ²)	土石等の高さ (m)	力の大きさのうち最大のもの (kN/m ²)	土石等の高さ (m)	力の大きさのうち最大のもの (kN/m ²)	土石等の高さ (m)		力の大きさのうち最大のもの (kN/m ²)	土石等の高さ (m)	力の大きさのうち最大のもの (kN/m ²)	土石等の高さ (m)	力の大きさのうち最大のもの (kN/m ²)	土石等の高さ (m)	力の大きさのうち最大のもの (kN/m ²)	土石等の高さ (m)
1 ~ 2	160.00	1.00	100.00	1.00	-	-	16.05	3.00	27 ~ 28	-	-	100.00	1.00	-	-	11.05	2.06
2 ~ 3	154.53	1.00	100.00	1.00	-	-	14.71	2.75	28 ~ 29	-	-	82.37	1.00	-	-	9.85	1.84
3 ~ 4	151.68	1.00	100.00	1.00	-	-	15.18	2.84	29 ~ 30	-	-	100.00	1.00	-	-	10.79	2.02
4 ~ 5	151.30	1.00	100.00	1.00	-	-	15.38	2.87	~								
5 ~ 6	148.85	1.00	100.00	1.00	-	-	16.05	3.00	~								
6 ~ 7	106.78	1.00	100.00	1.00	-	-	16.05	3.00	~								
7 ~ 8	113.78	1.00	100.00	1.00	-	-	15.92	2.97	~								
8 ~ 9	130.48	1.00	100.00	1.00	-	-	15.20	2.84	~								
9 ~ 10	130.48	1.00	100.00	1.00	-	-	13.88	2.59	~								
10 ~ 11	123.45	1.00	100.00	1.00	-	-	13.88	2.59	~								
11 ~ 12	123.45	1.00	100.00	1.00	-	-	12.88	2.41	~								
12 ~ 13	144.93	1.00	100.00	1.00	-	-	12.88	2.41	~								
13 ~ 14	144.93	1.00	100.00	1.00	-	-	12.55	2.34	~								
14 ~ 15	144.48	1.00	100.00	1.00	-	-	12.55	2.35	~								
15 ~ 16	145.70	1.00	100.00	1.00	-	-	12.55	2.35	~								
16 ~ 17	146.00	1.00	100.00	1.00	-	-	12.44	2.32	~								
17 ~ 18	146.00	1.00	100.00	1.00	-	-	12.15	2.27	~								
18 ~ 19	142.46	1.00	100.00	1.00	-	-	11.88	2.22	~								
19 ~ 20	145.09	1.00	100.00	1.00	-	-	12.27	2.29	~								
20 ~ 21	145.09	1.00	100.00	1.00	-	-	12.27	2.29	~								
21 ~ 22	141.14	1.00	100.00	1.00	-	-	12.14	2.27	~								
22 ~ 23	140.75	1.00	100.00	1.00	-	-	12.16	2.27	~								
23 ~ 24	134.45	1.00	100.00	1.00	-	-	12.16	2.27	~								
24 ~ 25	129.64	1.00	100.00	1.00	-	-	11.47	2.14	~								
25 ~ 26	125.97	1.00	100.00	1.00	-	-	11.11	2.08	~								
26 ~ 27	125.97	1.00	100.00	1.00	-	-	11.11	2.08	~								

様式-3(急) 建築物の構造の規制に必要な衝撃に関する事項	自然現象の種類	急傾斜地の崩壊	箇所番号	149
	告示番号		箇所名	荻生(2)
	告示年月日		所在地	富山県黒部市荻生、長屋、山田新