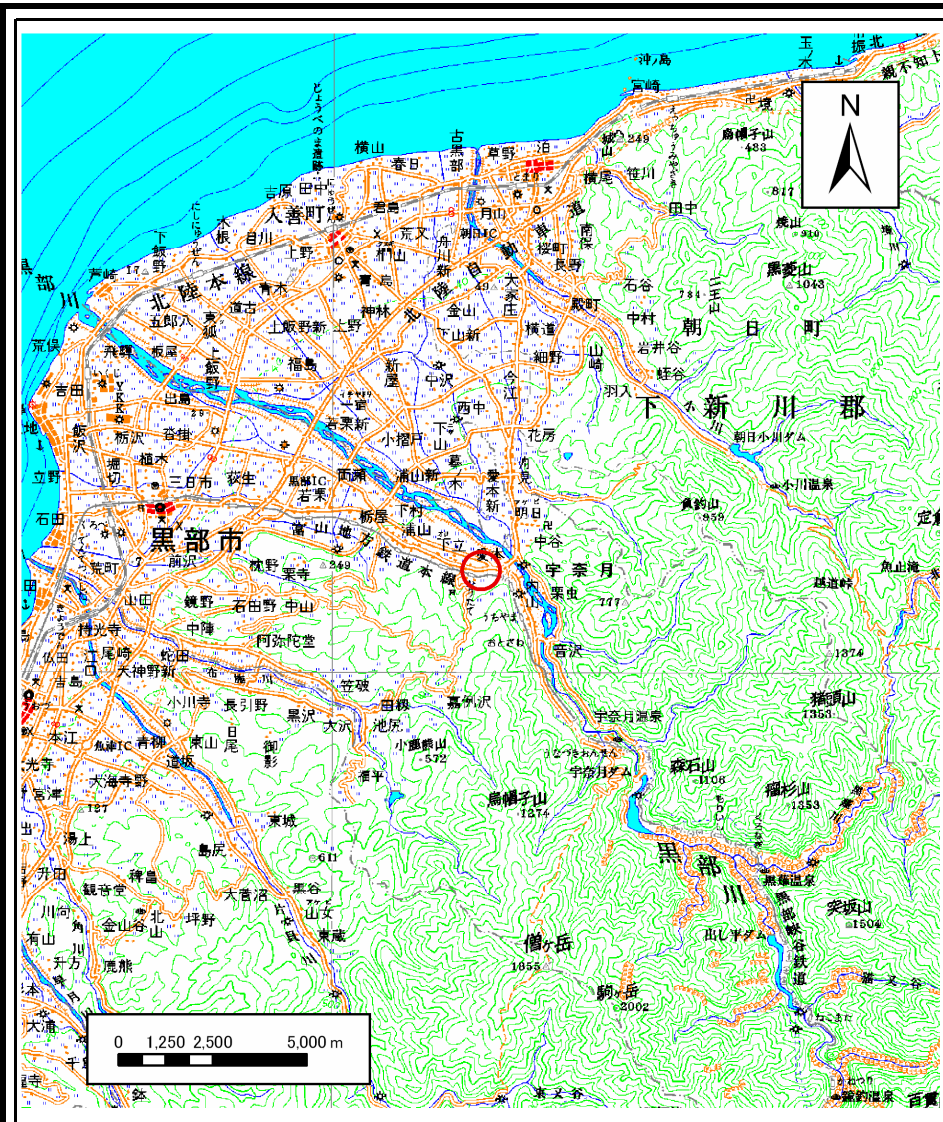
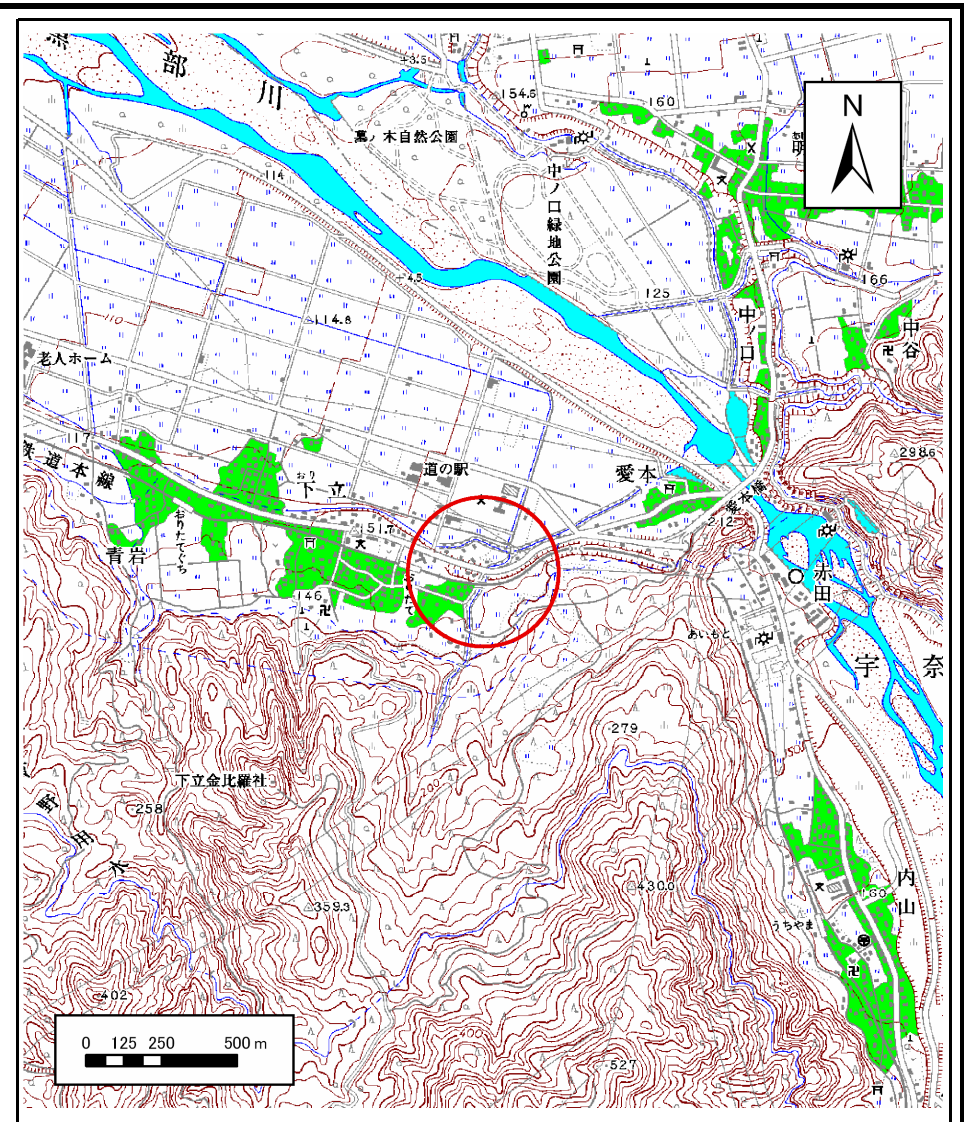


土砂災害警戒区域等の指定の公示に係る図書(その1)



(1/200,000)



(1/25,000)

様式-1(急)
土砂災害警戒区域・土砂災害特別警戒区域
位置図

自然現象の種類

箇所番号

箇所名

所在地

急傾斜地の崩壊

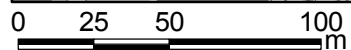
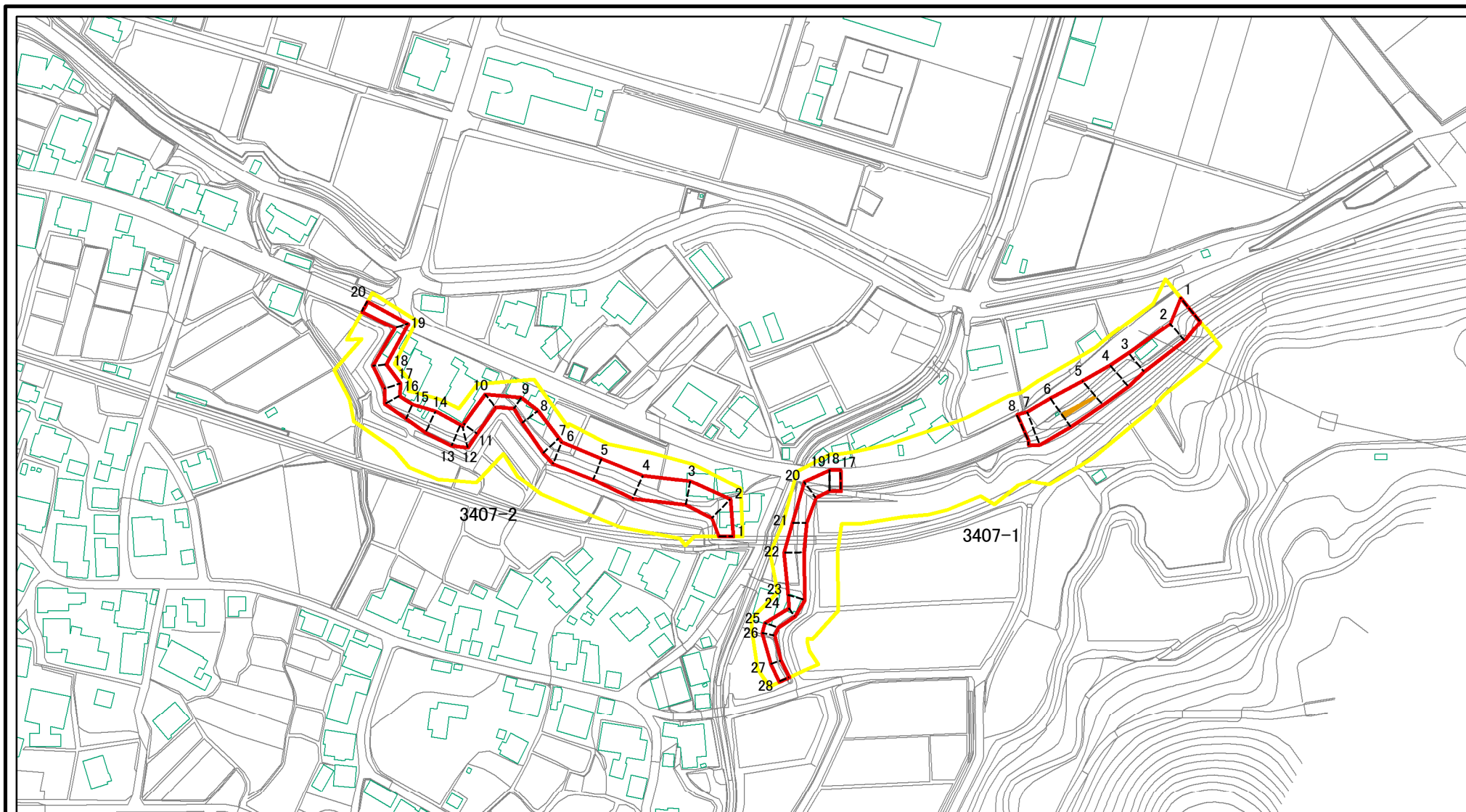
3407

下立(8)

富山県黒部市宇奈月町下立

この地図は、国土地理院長の承認を得て、同院発行の数値地図20000(地図画像)及び数値地図25000(地図画像)を複製したものである。(承認番号 平21業複 第576号)

土砂災害警戒区域等の指定の公示に係る図書(その2)



図中の数字は横断測線番号を示す

様式-2(急)

土砂災害警戒区域・土砂災害特別警戒区域

区域図(その1)

土砂災害防止法施行令第二条の基準に該当する区域

土砂災害防止法
施行令第三条の
基準に該当する
区域

- 土石等の(移動)高さが1m以下の場合、
土石等の移動による力が100kN/mを超える区域
- 土石等の堆積の高さが3mを超える区域
- それ以外の区域



縮尺

1:2,500

自然現象
の種類

急傾斜地の崩壊

告示番号

告示年月日

箇所番号

3407

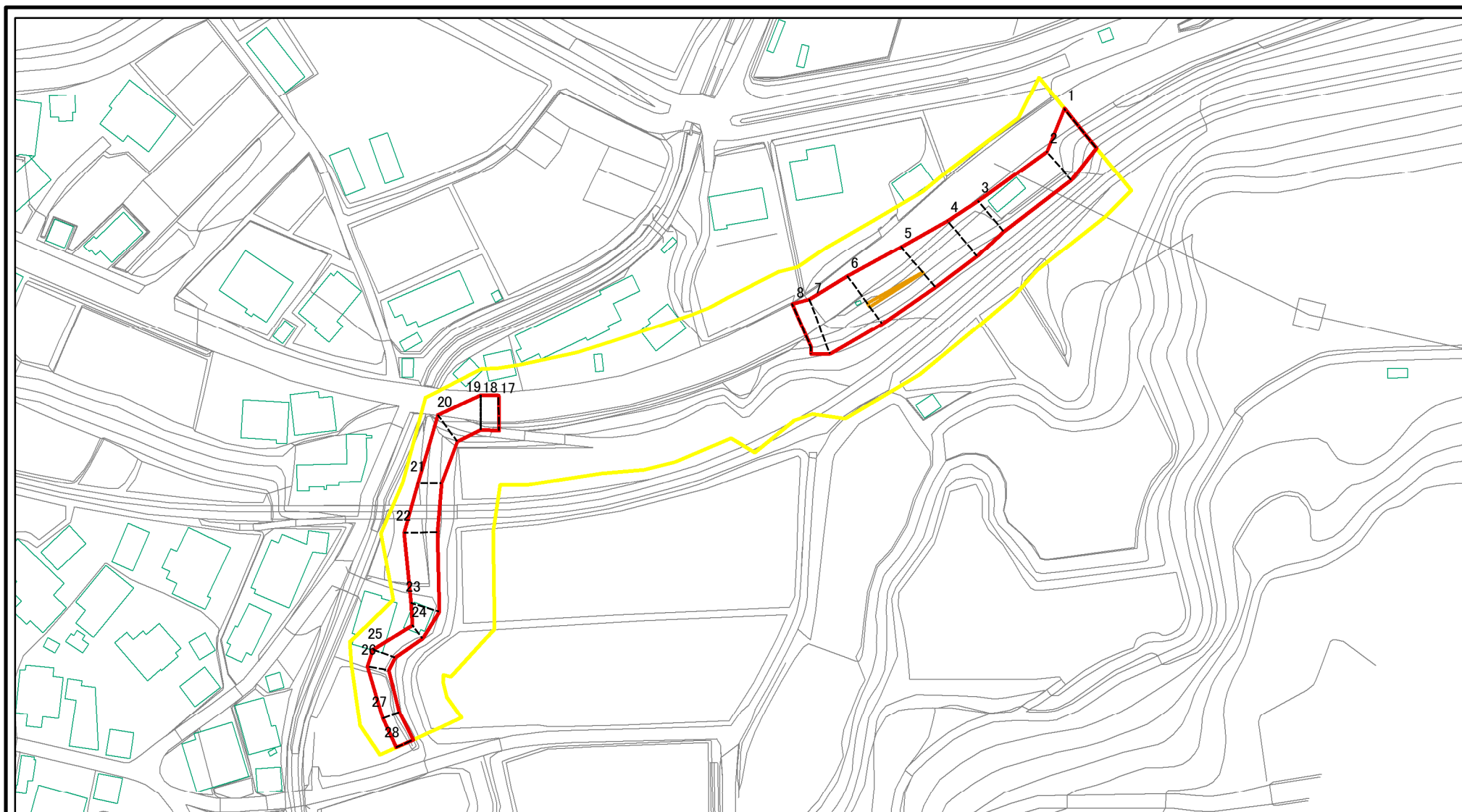
箇所名

下立(8)

所在地

富山県黒部市宇奈月町下立

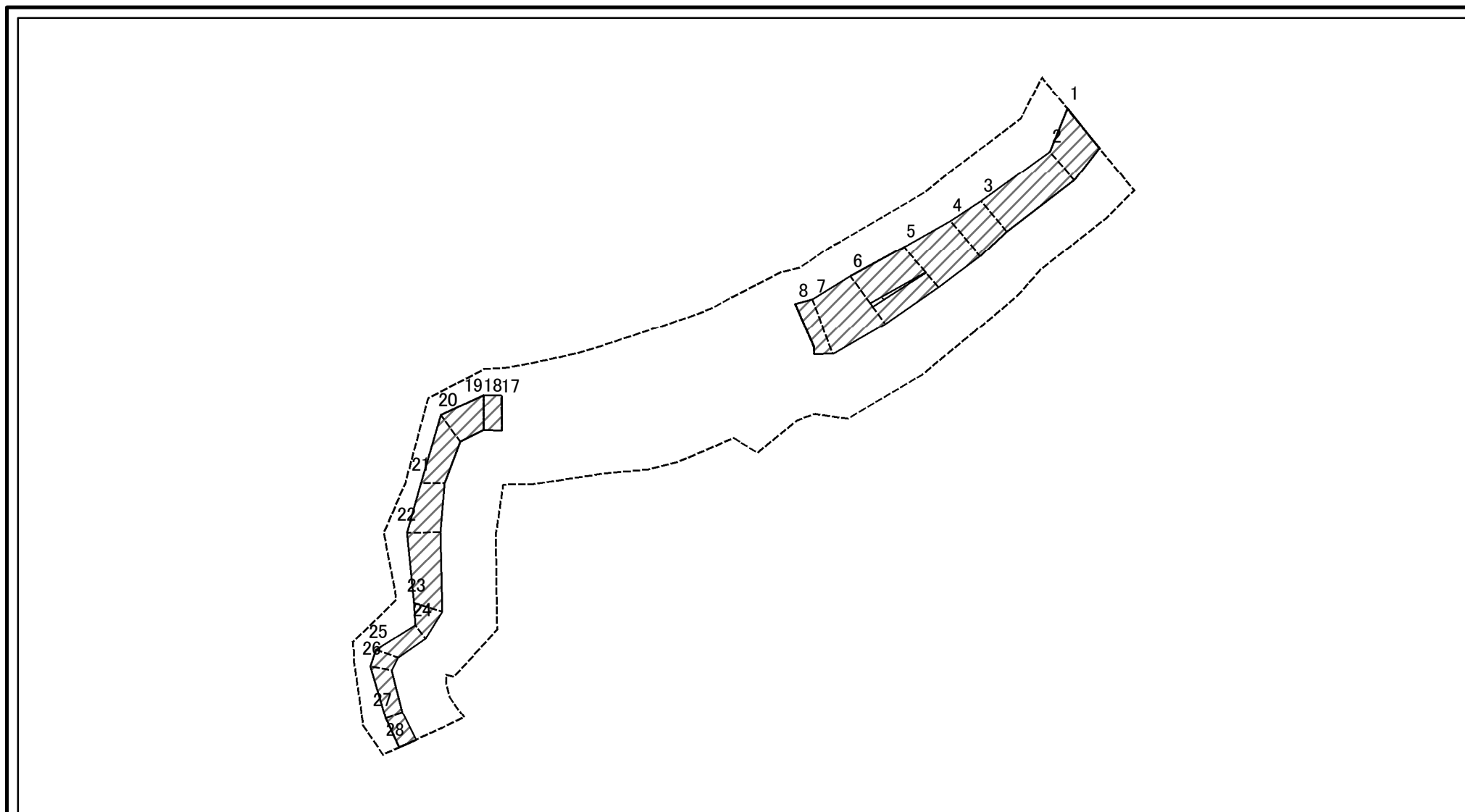
土砂災害警戒区域等の指定の公示に係る図書(その2-1)



図中の数字は横断測線番号を示す

様式-2-1(急) 土砂災害警戒区域・土砂災害特別警戒区域 区域図(その2)	土砂災害防止法施行令第二条の基準に該当する区域		N 縮尺 1:1,500	自然現象の種類	急傾斜地の崩壊	箇所番号	3407-1
	土砂災害防止法施行令第三条の基準に該当する区域			告示番号		箇所名	下立(8)
	土砂等の(移動)高さが1m以下の場合、土砂等の移動による力が100kN/mを超える区域			告示年月日		所在地	富山県黒部市宇奈月町下立
	土砂等の堆積の高さが3mを超える区域						
	それ以外の区域						

土砂災害警戒区域等の指定の公示に係る図書(その2-2)



図中の数字は横断測線番号を示す

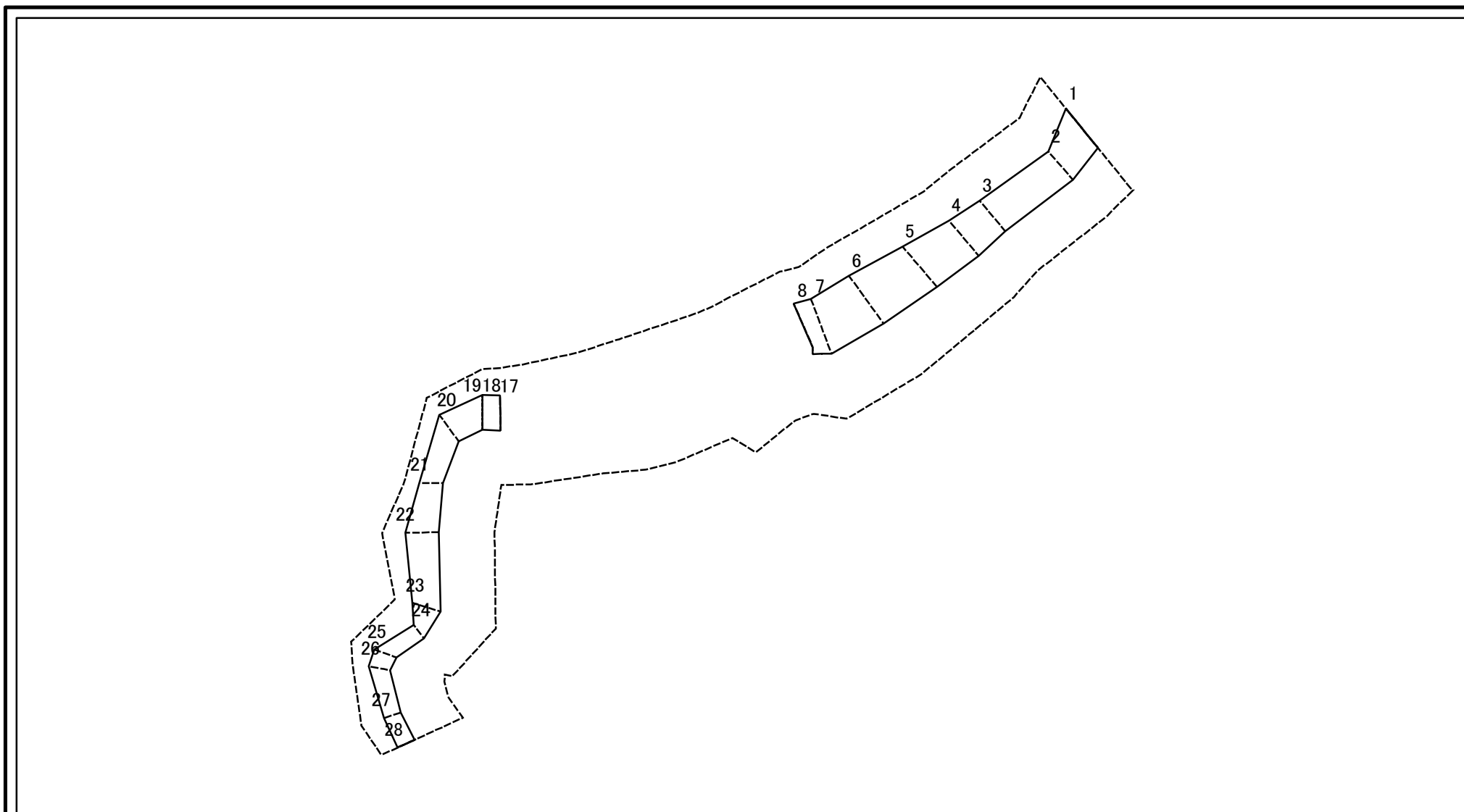
様式-2-2(急)
土砂災害特別警戒区域の区域区分図
(急傾斜地の崩壊に伴う土石等の移動により
建築物の地上部に作用すると想定される力)

土砂災害防止法施行令第二条の基準に該当する区域	
土砂災害防止法施行令第三条の基準に該当する区域	
それ以外の区域	

縮尺	N ↑

自然現象の種類	急傾斜地の崩壊	箇所番号	3407-1
告示番号		箇所名	下立(8)
告示年月日		所在地	富山県黒部市宇奈月町下立

土砂災害警戒区域等の指定の公示に係る図書(その2-3)



図中の数字は横断測線番号を示す

様式-2-3(急)
土砂災害特別警戒区域の区域区分図
(急傾斜地の崩壊に伴う土石等の堆積により
建築物の地上部に作用すると想定される力)

土砂災害防止法施行令第二条の基準に該当する区域	
土砂災害防止法施行令第三条の基準に該当する区域	
それ以外の区域	

N
縮尺
1:1,500

自然現象の種類	急傾斜地の崩壊
告示番号	
告示年月日	

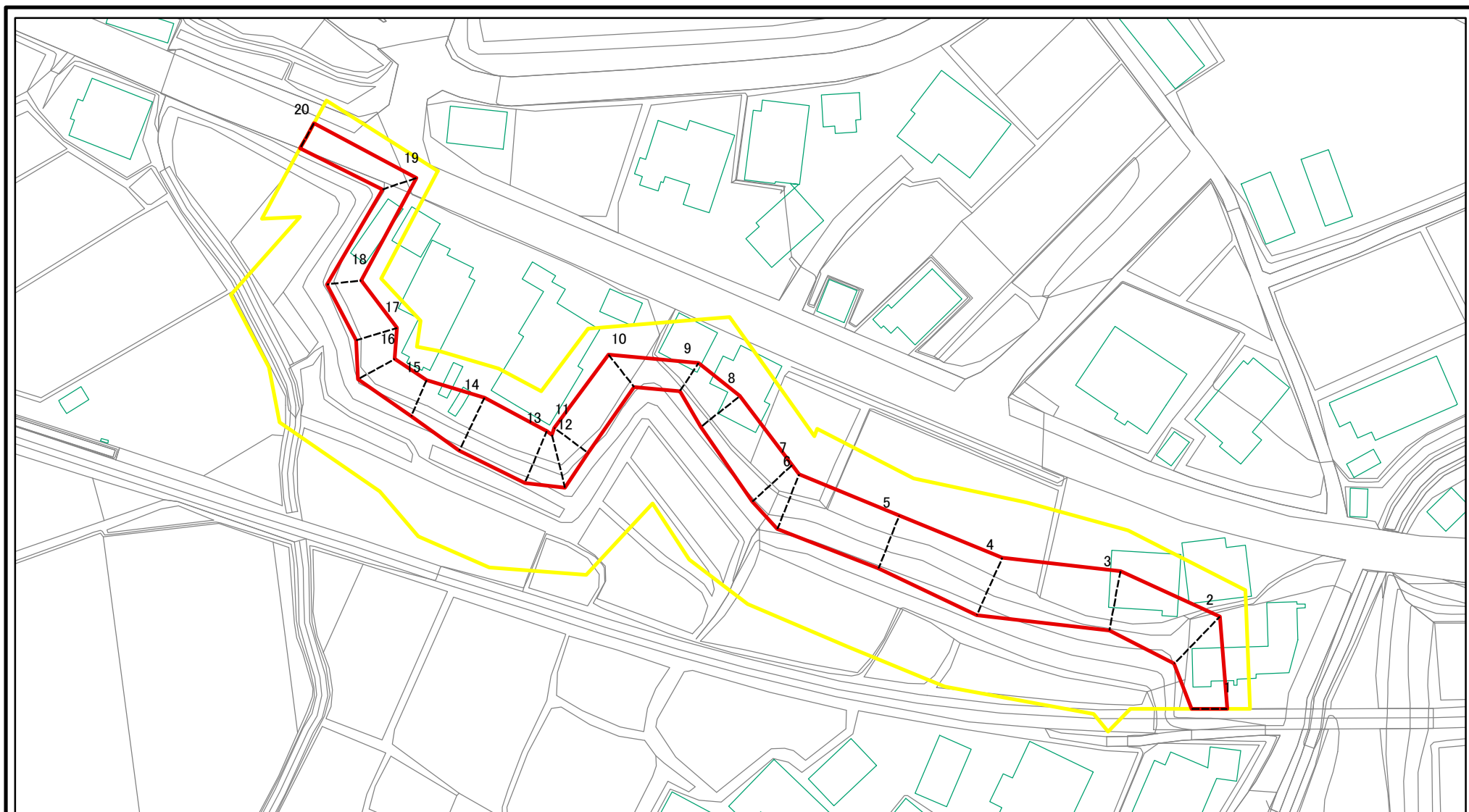
箇所番号	3407-1
箇所名	下立(8)
所在地	富山県黒部市宇奈月町下立

土砂災害警戒区域等の指定の公示に係る図書(その3)

横断測線の区間	土石等の移動により建築物の地上部に作用すると想定される力				土石等の堆積により建築物の地上部に作用すると想定される力				横断測線の区間	土石等の移動により建築物の地上部に作用すると想定される力				土石等の堆積により建築物の地上部に作用すると想定される力			
	土石等の(移動)高さが1m以下の場合、土石等の移動による力が100kN/m ² を超える区域		それ以外の区域		土石等の堆積の高さが3mを超える区域		それ以外の区域			土石等の(移動)高さが1m以下の場合、土石等の移動による力が100kN/m ² を超える区域		それ以外の区域		土石等の堆積の高さが3mを超える区域		それ以外の区域	
	力の大きさのうち最大のもの(kN/m ²)	土石等の高さ(m)	力の大きさのうち最大のもの(kN/m ²)	土石等の高さ(m)	力の大きさのうち最大のもの(kN/m ²)	土石等の高さ(m)	力の大きさのうち最大のもの(kN/m ²)	土石等の高さ(m)		力の大きさのうち最大のもの(kN/m ²)	土石等の高さ(m)	力の大きさのうち最大のもの(kN/m ²)	土石等の高さ(m)	力の大きさのうち最大のもの(kN/m ²)	土石等の高さ(m)	力の大きさのうち最大のもの(kN/m ²)	土石等の高さ(m)
1 ~ 2	—	—	96.86	1.00	—	—	13.13	2.45	~								
2 ~ 3	—	—	78.36	1.00	—	—	11.73	2.19	~								
3 ~ 4	—	—	90.60	1.00	—	—	11.40	2.13	~								
4 ~ 5	—	—	100.00	1.00	—	—	10.56	1.97	~								
5 ~ 6	104.07	1.00	100.00	1.00	—	—	9.80	1.83	~								
6 ~ 7	—	—	100.00	1.00	—	—	8.81	1.65	~								
7 ~ 8	—	—	100.00	1.00	—	—	9.32	1.74	~								
9 ~ 10	—	—	—	—	—	—	—	—	~								
10 ~ 11	—	—	—	—	—	—	—	—	~								
11 ~ 12	—	—	—	—	—	—	—	—	~								
12 ~ 13	—	—	—	—	—	—	—	—	~								
13 ~ 14	—	—	—	—	—	—	—	—	~								
14 ~ 15	—	—	—	—	—	—	—	—	~								
15 ~ 16	—	—	—	—	—	—	—	—	~								
16 ~ 17	—	—	—	—	—	—	—	—	~								
17 ~ 18	—	—	77.54	1.00	—	—	10.45	1.95	~								
19 ~ 20	—	—	77.48	1.00	—	—	10.27	1.92	~								
20 ~ 21	—	—	76.60	1.00	—	—	9.72	1.82	~								
21 ~ 22	—	—	76.17	1.00	—	—	10.08	1.88	~								
22 ~ 23	—	—	76.17	1.00	—	—	10.08	1.88	~								
23 ~ 24	—	—	72.40	1.00	—	—	12.87	2.40	~								
24 ~ 25	—	—	58.20	1.00	—	—	12.87	2.40	~								
25 ~ 26	—	—	60.36	1.00	—	—	11.21	2.10	~								
26 ~ 27	—	—	60.36	1.00	—	—	11.79	2.20	~								
27 ~ 28	—	—	53.59	1.00	—	—	11.79	2.20	~								

様式-3(急) 建築物の構造の規制に必要な衝撃に関する事項	自然現象の種類	急傾斜地の崩壊	箇所番号	3407-1
	告示番号		箇所名	下立(8)
	告示年月日		所在地	富山県黒部市宇奈月町下立

土砂災害警戒区域等の指定の公示に係る図書(その2-1)



図中の数字は横断測線番号を示す

様式-2-1(急)

土砂災害警戒区域・土砂災害特別警戒区域

区域図(その2)

土砂災害防止法施行令第二条の基準に該当する区域



自然現象の種類

急傾斜地の崩壊

箇所番号

3407-2

土砂災害防止法施行令第三条の基準に該当する区域



縮尺

告示番号

箇所名

下立(8)

土砂等の(移動)高さが1m以下の場合、土砂等の移動による力が100kN/mを超える区域



1:1,000

告示年月日

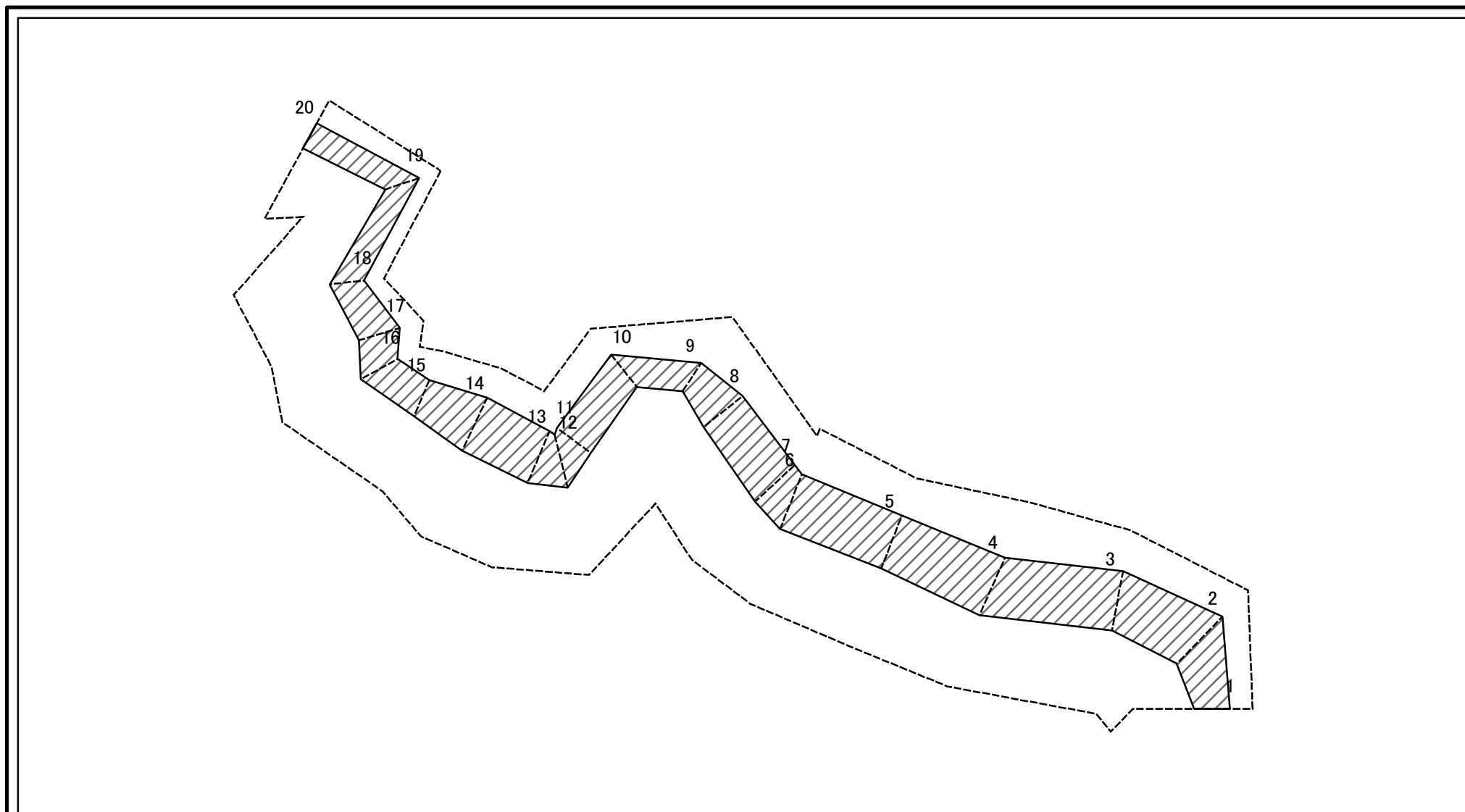
所在地

富山県黒部市宇奈月町下立

それ以外の区域



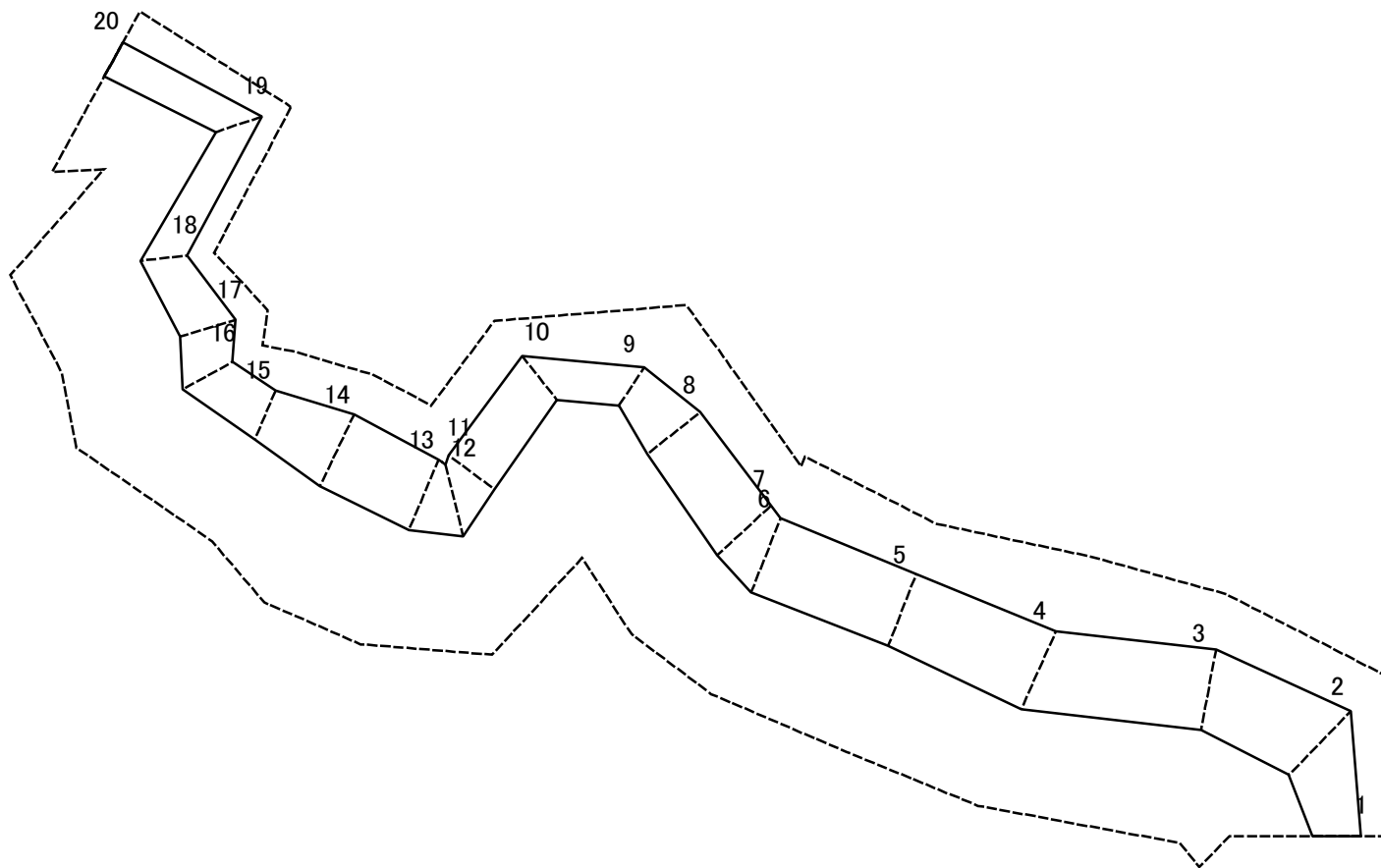
土砂災害警戒区域等の指定の公示に係る図書(その2-2)



図中の数字は横断測線番号を示す

様式-2-2(急) 土砂災害特別警戒区域の区域区分図 (急傾斜地の崩壊に伴う土石等の移動により 建築物の地上部に作用すると想定される力)	土砂災害防止法施行令第二条の基準に該当する区域		N 縮尺 1:1,000	自然現象の種類	急傾斜地の崩壊	箇所番号	3407-2
	土砂災害防止法施行令第三条の基準に該当する区域			告示番号		箇所名	下立(8)
	それ以外の区域			告示年月日		所在地	富山県黒部市宇奈月町下立

土砂災害警戒区域等の指定の公示に係る図書(その2-3)



図中の数字は横断測線番号を示す

様式-2-3(急)
土砂災害特別警戒区域の区域区分図
(急傾斜地の崩壊に伴う土石等の堆積により
建築物の地上部に作用すると想定される力)

土砂災害防止法施行令第二条の基準に該当する区域	
土砂災害防止法施行令第三条の基準に該当する区域	
それ以外の区域	

N
縮尺
1:1,000

自然現象の種類	急傾斜地の崩壊	箇所番号	3407-2
告示番号		箇所名	下立(8)
告示年月日		所在地	富山県黒部市宇奈月町下立

