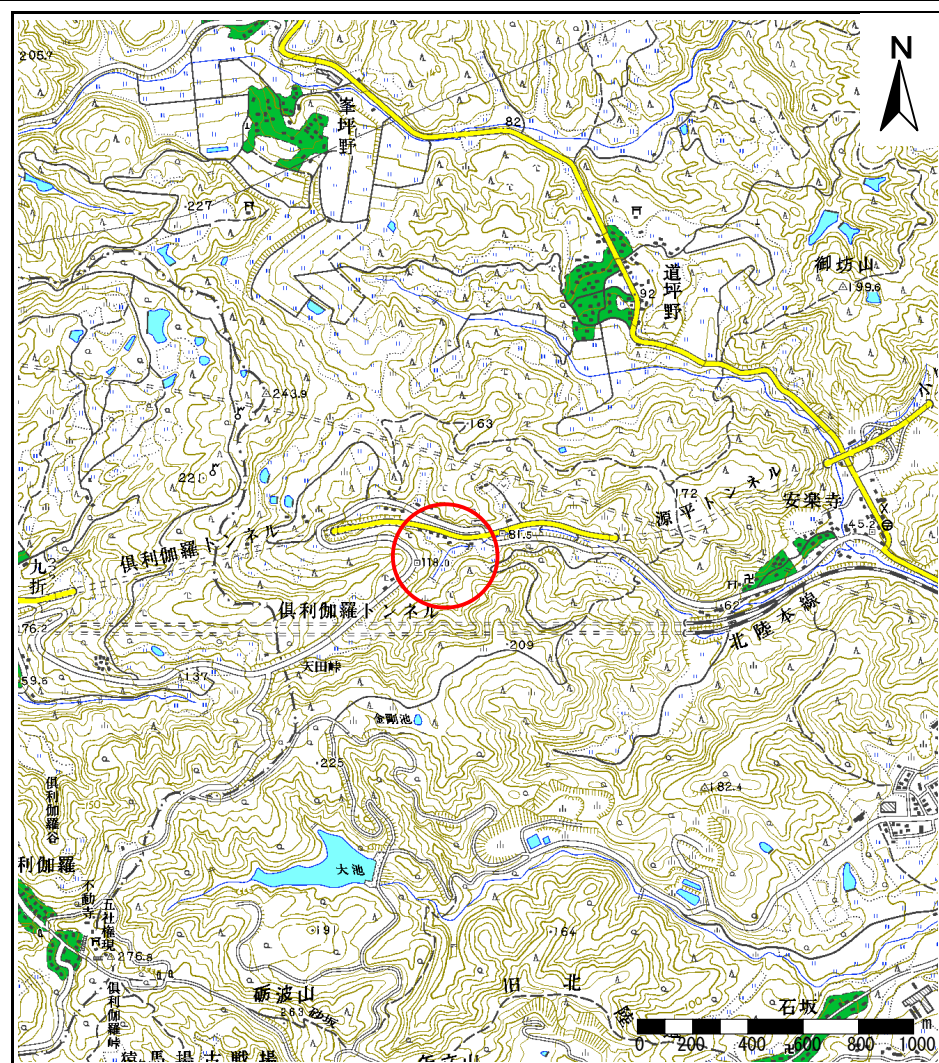
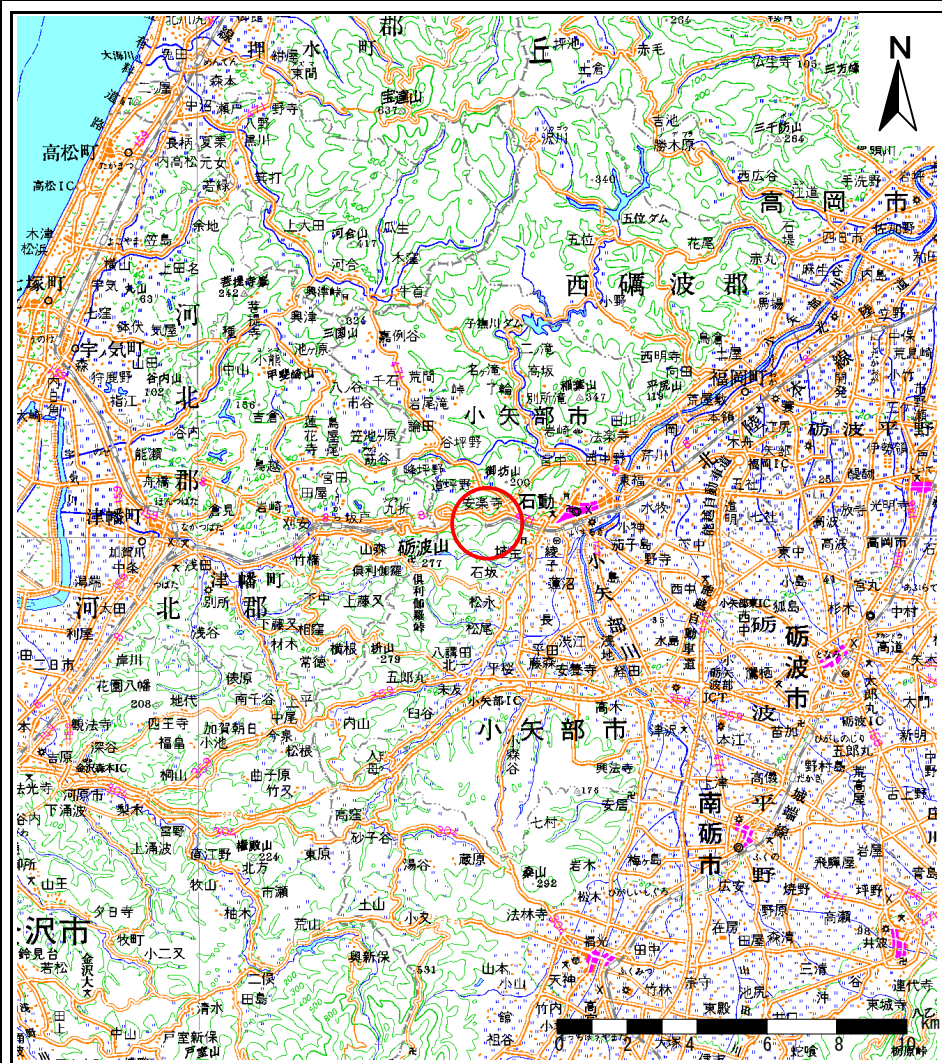


土砂災害警戒区域等の指定の公示に係る図書(その1)



様式-1(土)

土砂災害警戒区域・土砂災害特別警戒区域
位置図

自然現象の種類

土石流

箇所番号

438

箇所名

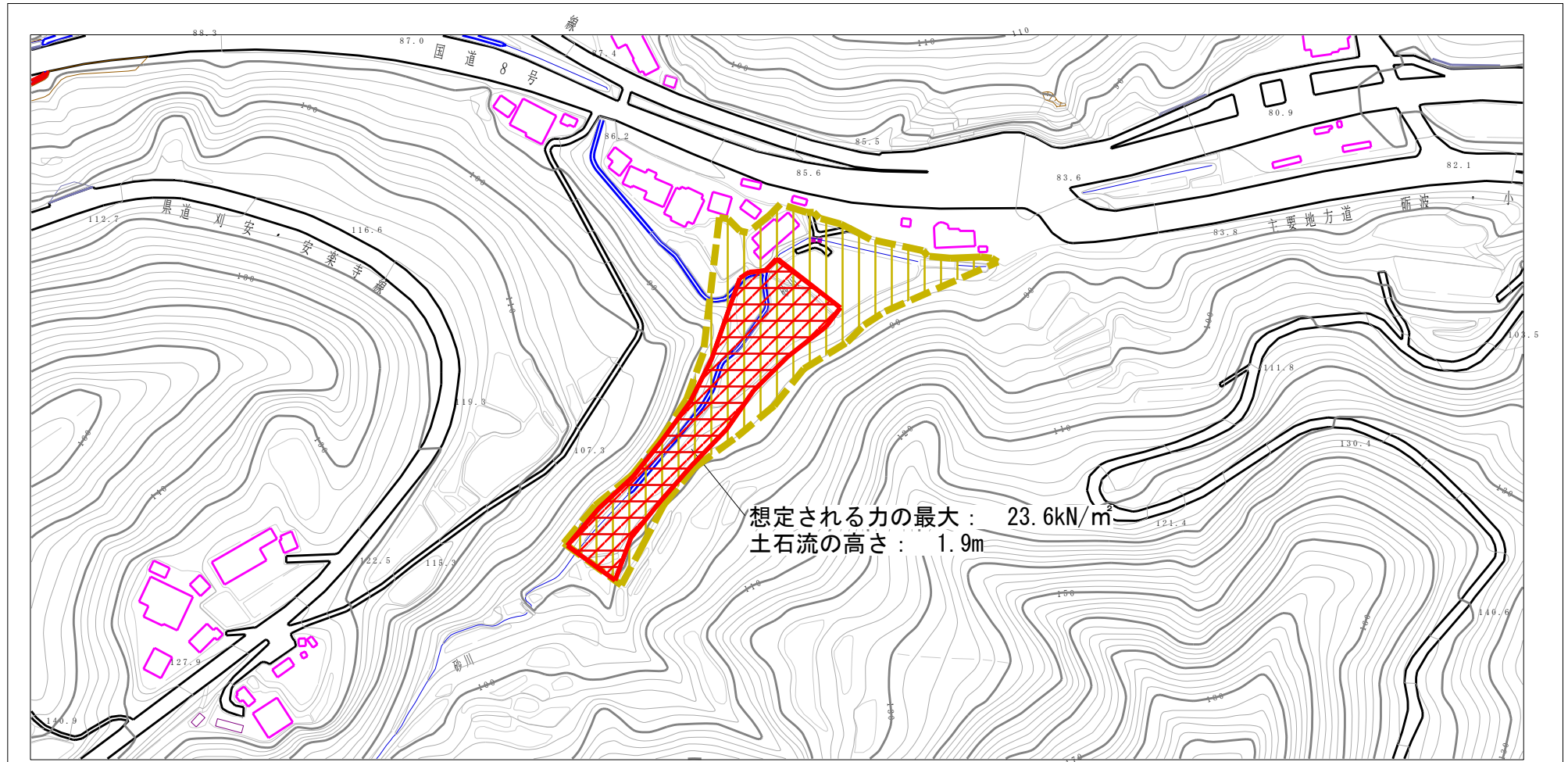
奥原川

所在地

富山県小矢部市安楽寺

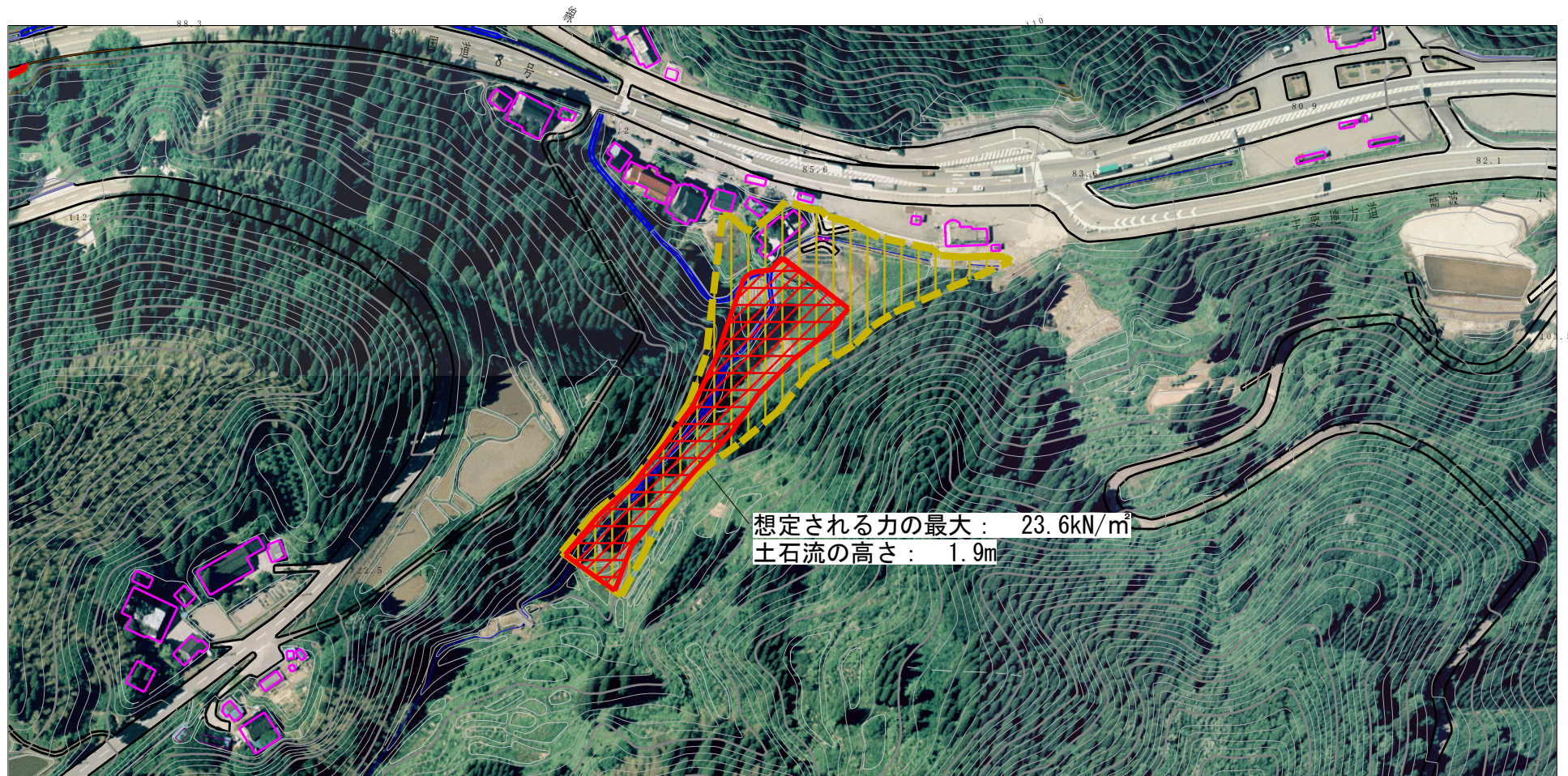
「この地図は、国土地理院長の承認を得て、同院発行の数値地図20000(地図画像)及び数値地図25000(地図画像)を複製したものである。(承認番号 平19年総複、第463号)」

土砂災害警戒区域等の指定の公示に係る図書（その2）



| | | | | | |
|---------------------------------|---|--|------------------------|----------------|-------------------|
| 様式-2(土) 土砂災害警戒区域・土砂災害特別警戒区域図 | 土砂災害防止法施行令第二条の基準に該当する区域 (土砂災害警戒区域) | | N 縮尺 1:2,500 | 自然現象の種類 土石流 | 溪流番号 438 |
| | 土砂災害防止法施行令第三条の基準に該当する区域 (土砂災害特別警戒区域) | | | 告示番号 | 溪流名 奥原川 |
| | 土砂災害の高さが1mを超える場合、土石等の移動による力が50kN/m ² を超える区域 | | | 告示年月日 | 所在地 富山県小矢部市安楽寺 |
| | 土砂災害の高さが1mを超える場合、土石等の移動による力が50kN/m ² を超えない区域 | | | | |
| その他の区域 | | | | | |

参考資料



参考資料

| | | | | | | | |
|--------|---|--|--------------------|-------------|-----|------|------------|
| 参考資料 | 土砂災害防止法施行令第二条の基準に該当する区域 (土砂災害警戒区域) | | N 縮尺 1:2,500 | 自然現象 の種類 | 土石流 | 溪流番号 | 438 |
| | 土砂災害防止法施行令第三条の基準に該当する区域 (土砂災害特別警戒区域) | | | 告示番号 | | 溪流名 | 奥原川 |
| | 土砂の高さが1mを超える場合、土石等の移動による力が50kN/m ² を超える区域 | | | 告示年月日 | | 所在地 | 富山県小矢部市安楽寺 |
| | 土砂の高さが1mを超える場合、土石等の移動による力が50kN/m ² を超えない区域 | | | | | | |
| その他の区域 | | | | | | | |