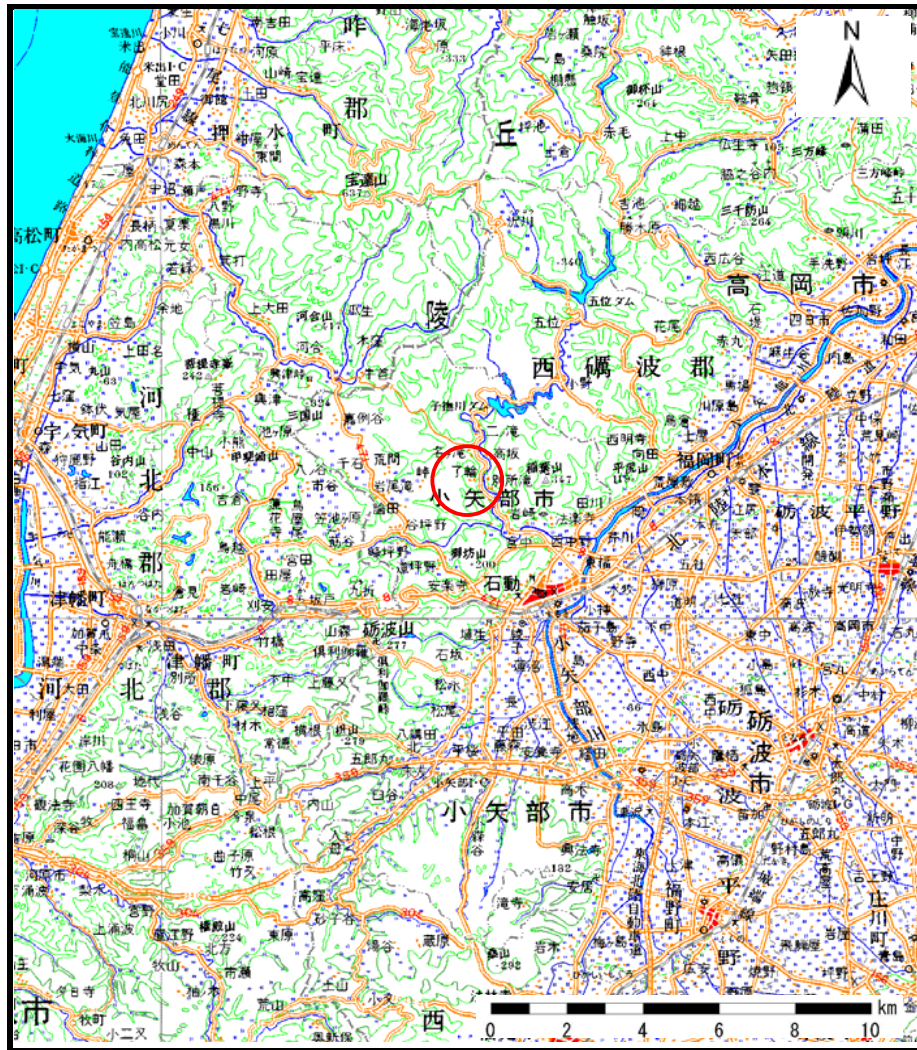
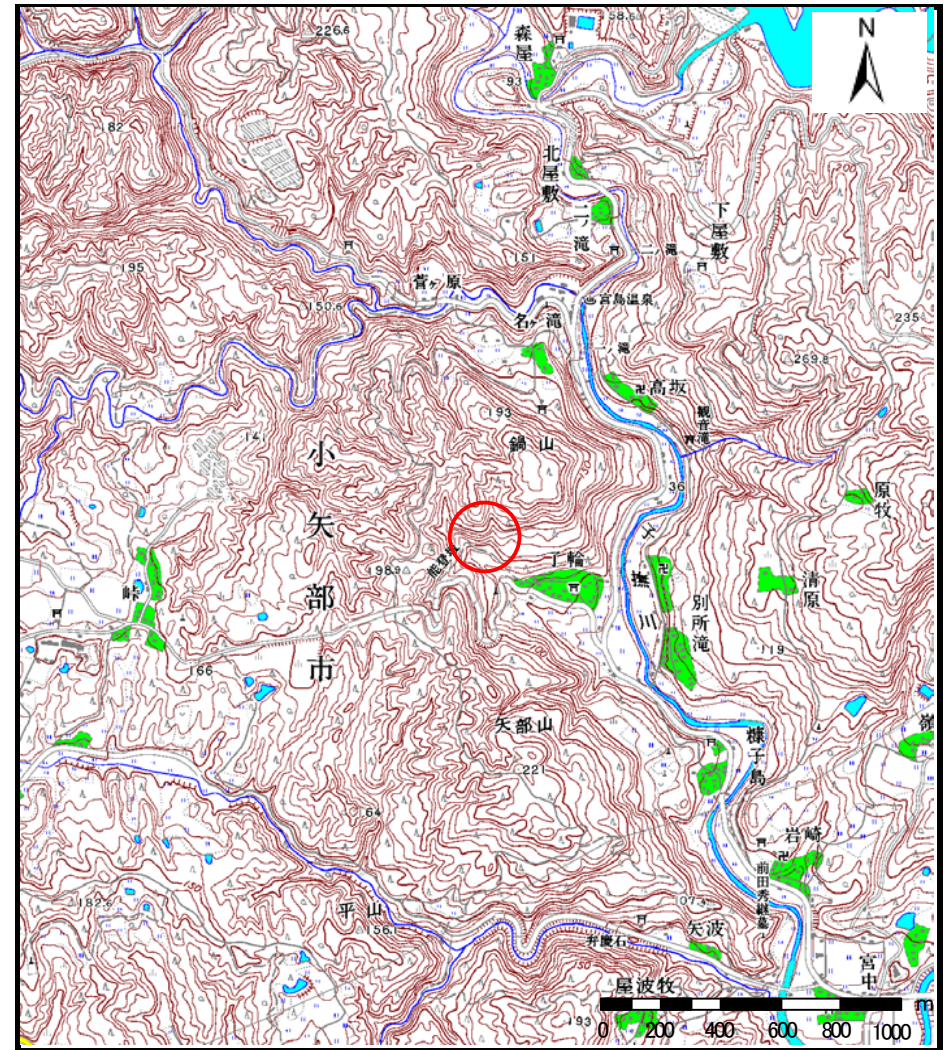


# 土砂災害警戒区域等の指定の公示に係る図書（その1）



(1/200,000)



(1/25,000)

様式-1 (土)  
土砂災害警戒区域・土砂災害特別警戒区域 位置図

自然現象の種類	土石流
溪流番号	449
溪流名	八ヶ宮川
所在地	富山県小矢部市了輪

この地図は、国土地理院長の承認を得て、同院発行の数値地図200000（地図画像）及び数値地図25000（地図画像）を複製したものである。（承認番号 平19総複、第44号）



土砂災害警戒区域等の指定の公示に係る図書（その2）



0 1 2 × 100m

様式-2(土) 土砂災害警戒区域・土砂災害特別警戒区域 区域図	土砂災害防止法施行令第2条の基準に該当する区域 (土砂災害警戒区域)		N 1:2,500	自然現象 の種類	土石流	溪流番号	449
	土砂災害防止法施行令第3条の基準に該当する区域 (土砂災害特別警戒区域)			告示番号		溪流名	八ヶ宮川
	土砂災害防止法施行令第4条の基準に該当する区域 (土砂災害特別警戒区域)			告示年月日		所在地	富山県小矢部市了論
	土砂災害防止法施行令第5条の基準に該当する区域 (土砂災害警戒区域)		縮尺				