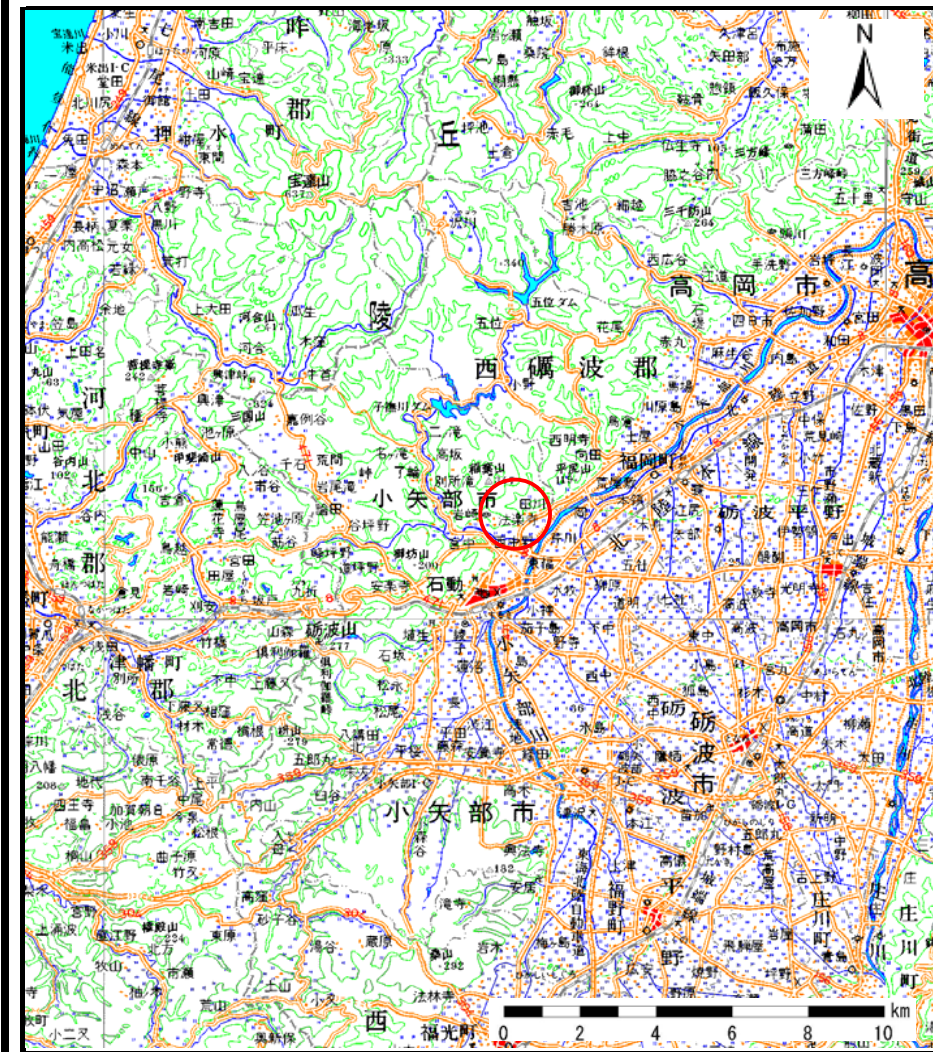
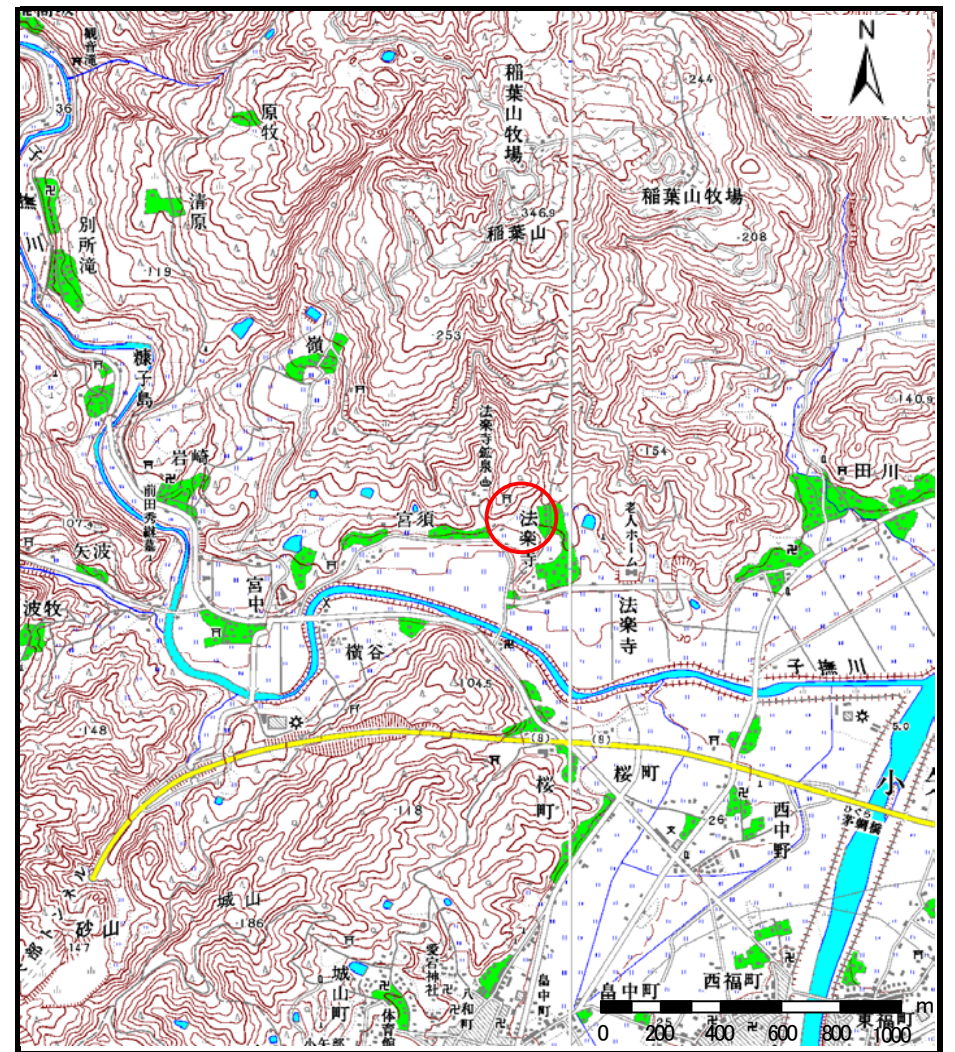


土砂災害警戒区域等の指定の公示に係る図書（その1）



(1/200,000)



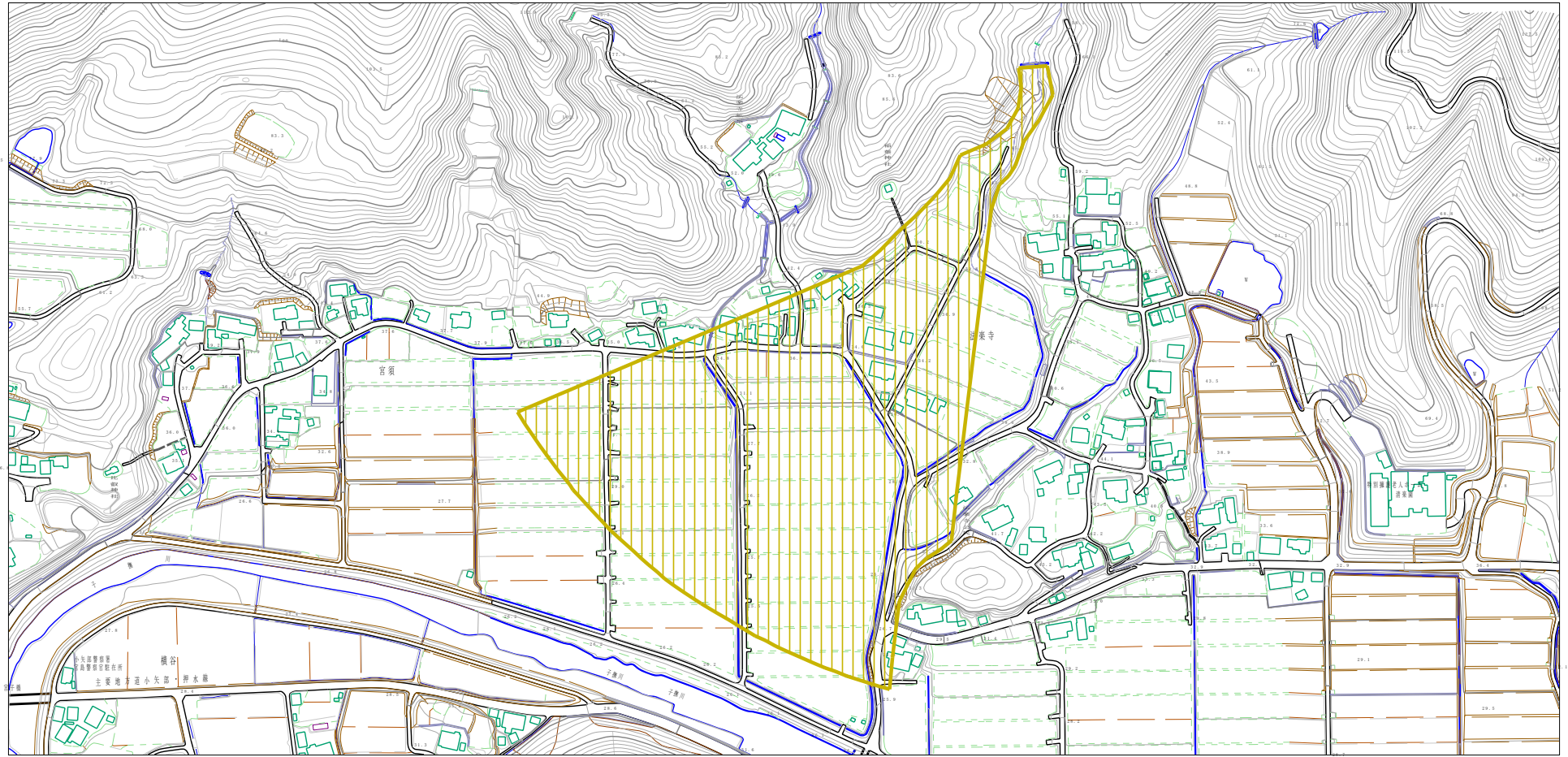
(1/25,000)

様式-1 (土)
土砂災害警戒区域・土砂災害特別警戒区域 位置図

自然現象の種類	土石流
溪流番号	459
溪流名	法楽寺(1)
所在地	富山県小矢部市法楽寺

この地図は、国土地理院長の承認を得て、同院発行の数値地図20000（地図画像）及び数値地図25000（地図画像）を複製したものである。（承認番号 平19総複、第44号）

土砂災害警戒区域等の指定の公示に係る図書（その2）



様式-2(土) 土砂災害警戒区域・土砂災害特別警戒区域図	土砂災害防止法施行令第2条の基準に該当する区域 (土砂災害警戒区域)		自然現象の種類 土石流	溪流番号	459		
	土砂災害防止法施行令第3条の基準に該当する区域 (土砂災害特別警戒区域)			告示番号	法楽寺(1)		
	土砂災害防止法施行令第4条の基準に該当する区域 (土砂災害特別警戒区域)			縮尺	1:2,500	所在地	富山県小矢部市法楽寺
	土砂災害防止法施行令第5条の基準に該当する区域 (土砂災害特別警戒区域)			告示年月日			