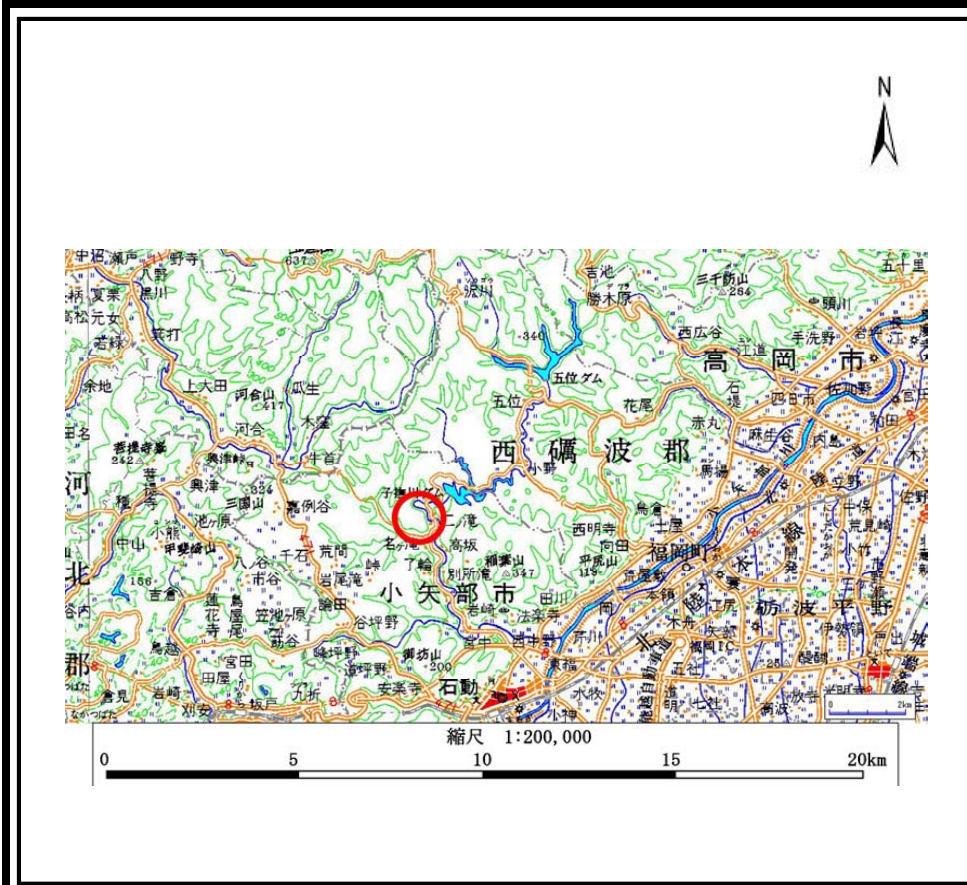
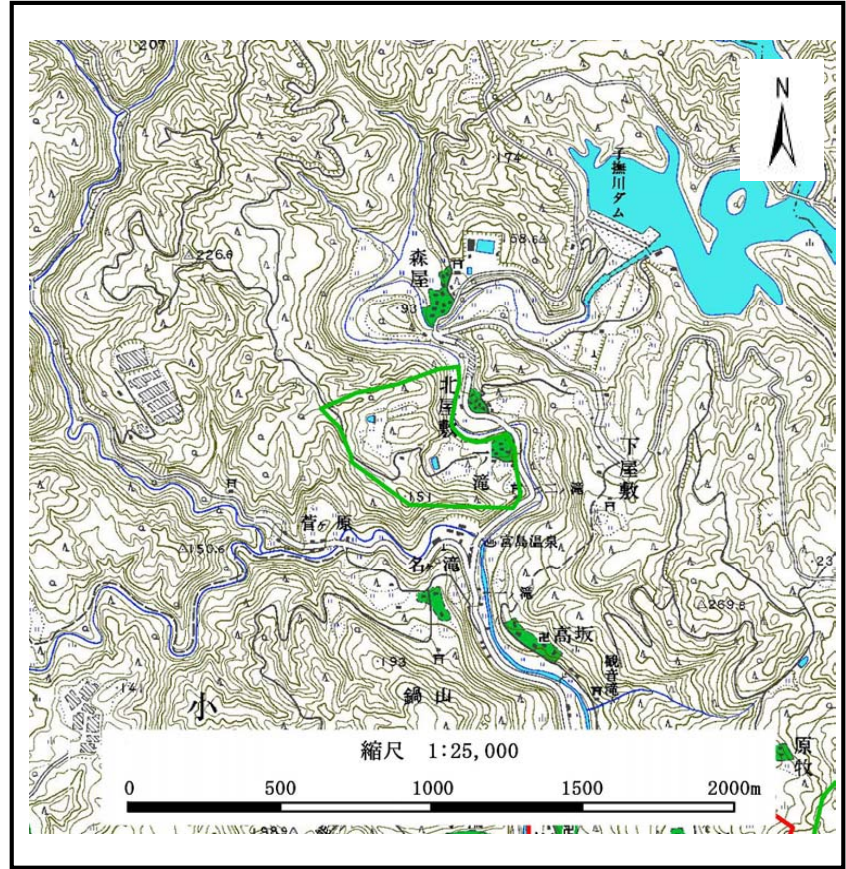


土砂災害警戒区域等の指定の公示に係る図書（その1）



(1/200,000)



(1/25,000)

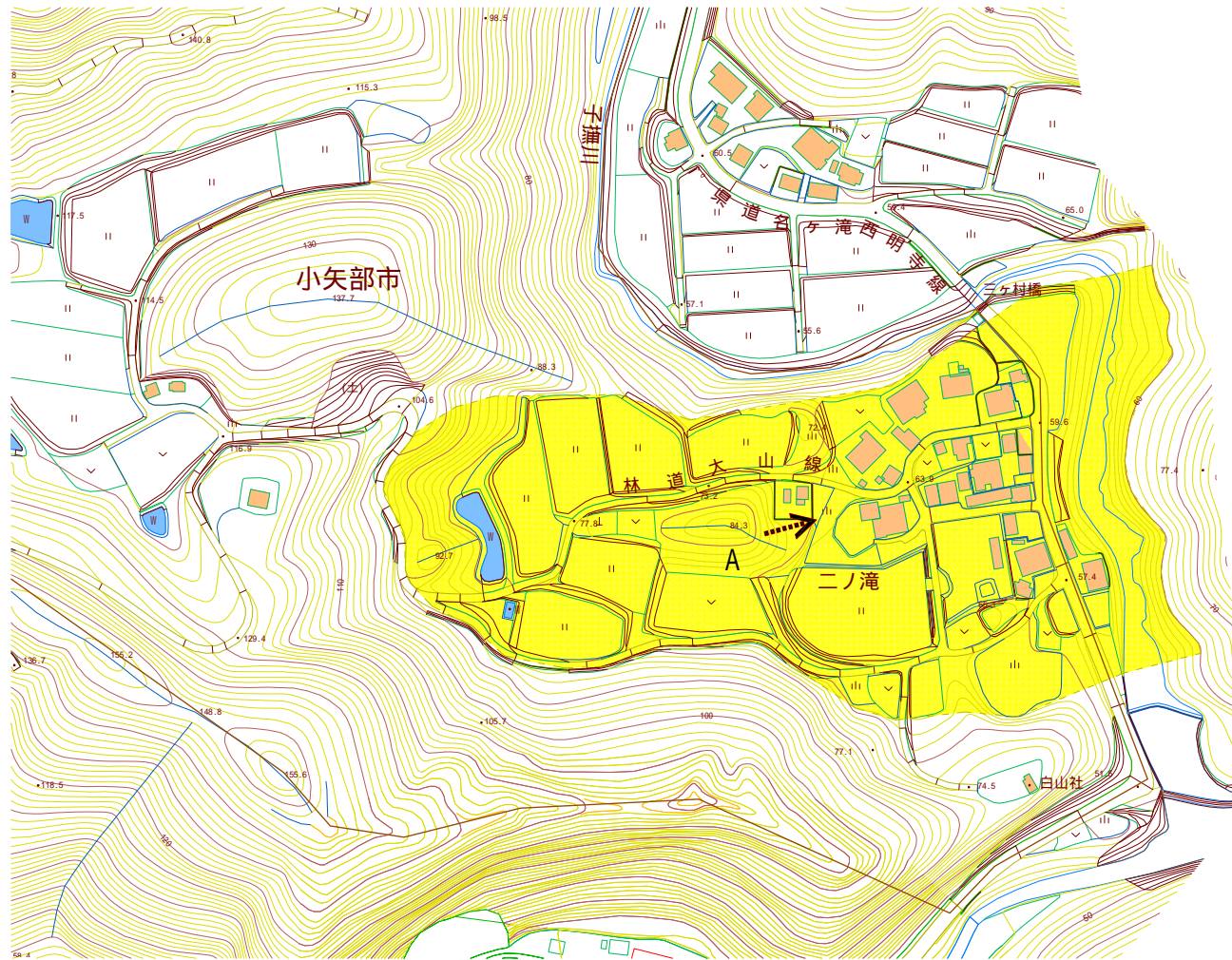
様式-1(地)

土砂災害警戒区域・土砂災害特別警戒区域 位置図

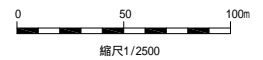
自然現象の種類	地滑り
箇所番号	209-11
箇所名	二ノ滝地区
地滑り区域名	209-11-A
所在地	富山県小矢部市二ノ滝地内

この地図は、国土地理院長の承認を得て、同院発行の数値地図200000(地図画像)及び数値地図25000(地図画像)を複製したものである。(認証番号 平19総復、第44号)

土砂災害警戒区域等の指定の公示に係る図書（その2）



地滑りブロック（明瞭）
 地滑りブロック（不明瞭）
 地滑り方向



様式 - 2(地) 土砂災害警戒区域図	土砂災害防止法施行令 第二条の基準に該当する区域		N 縮尺 1:2,500	自然現象 の種類	地滑り	箇所番号	209-11	箇所名	二ノ滝地区
	土砂災害防止法施行令 第三条の基準に該当する区域			公示番号	地滑り区域名	209-11-A			
					公示年月日	所在地	富山県小矢部市二ノ滝地内		