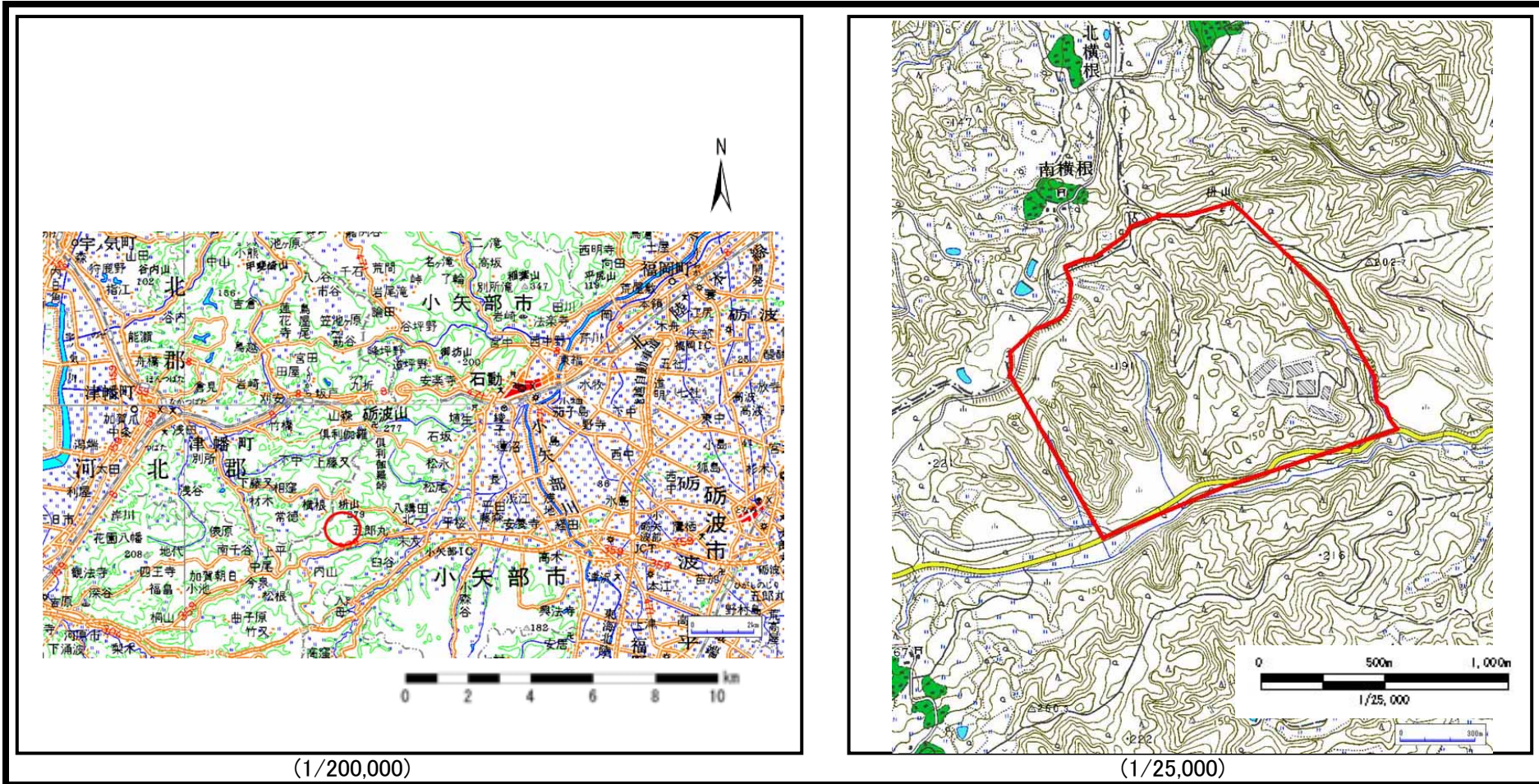


## 土砂災害警戒区域等の指定の公示に係る図書（その1）



(1/200,000)

(1/25,000)

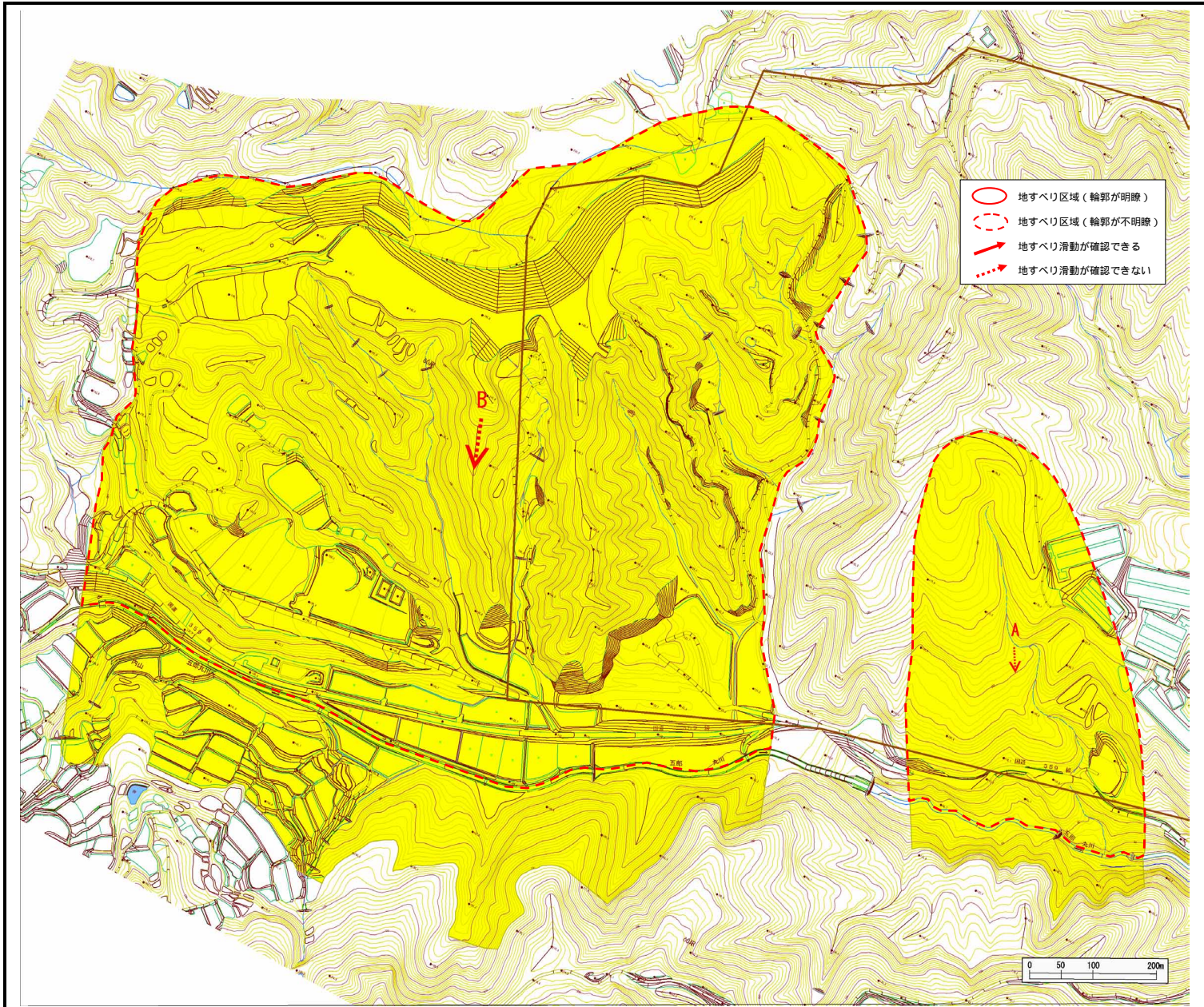
様式-1(地)

土砂災害警戒区域・土砂災害特別警戒区域 位置図

自然現象の種類	地滑り
箇所番号	120
箇所名	内山五郎丸地区
地滑り区域名	120-A~B
所在地	富山県小矢部市五郎丸川

この地図は、国土地理院長の承認を得て、同院発行の数値地図200000(地図画像)及び数値地図25000(地図画像)を複製したものである。(認証番号 平20業復、第341号)

土砂災害警戒区域等の指定の公示に係る図書(その2)



様式 - 2(地) 土砂災害警戒区域・土砂災害特別警戒区域区域図	土砂災害防止法施行令第二条 の基準に該当する区域		自然現象 の種類	地滑り	箇所番号	120	箇所名	内山五郎丸地区
	土砂災害防止法施行令第三条 の基準に該当する区域		告示番号		地滑り区域名	120-A-B		
		縮尺 1:2,500		告示年月日		所在地	富山県小矢部市五郎丸川	