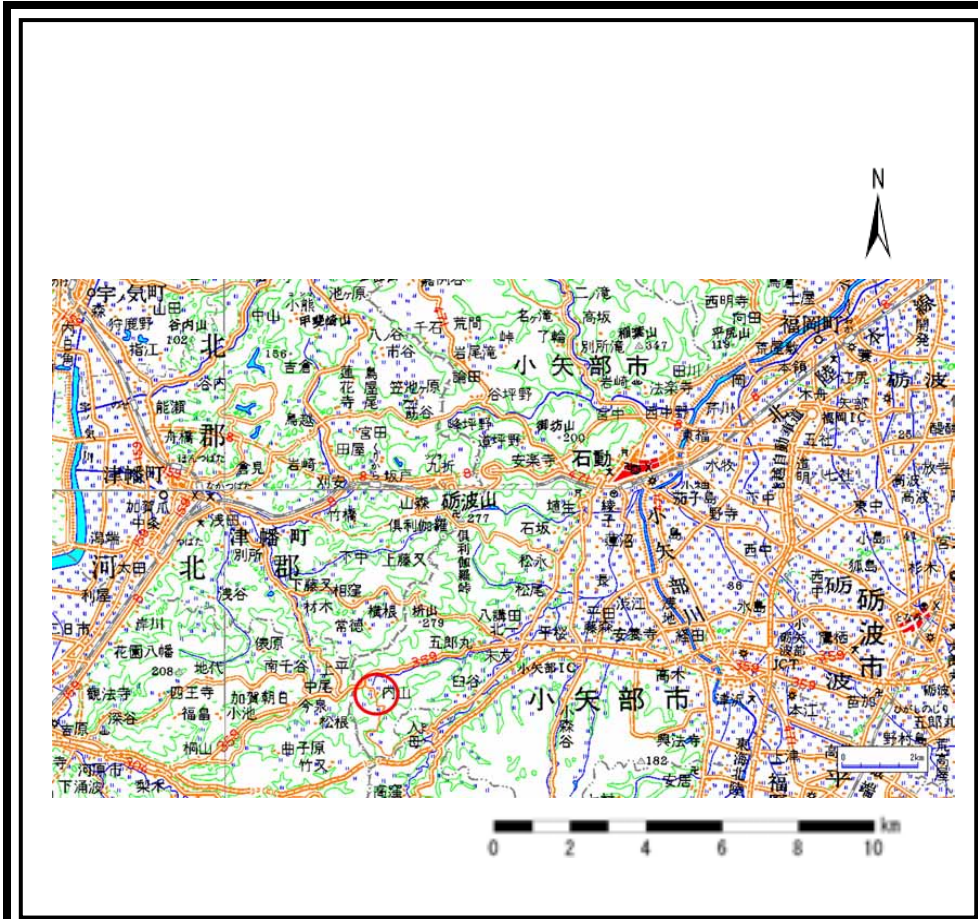
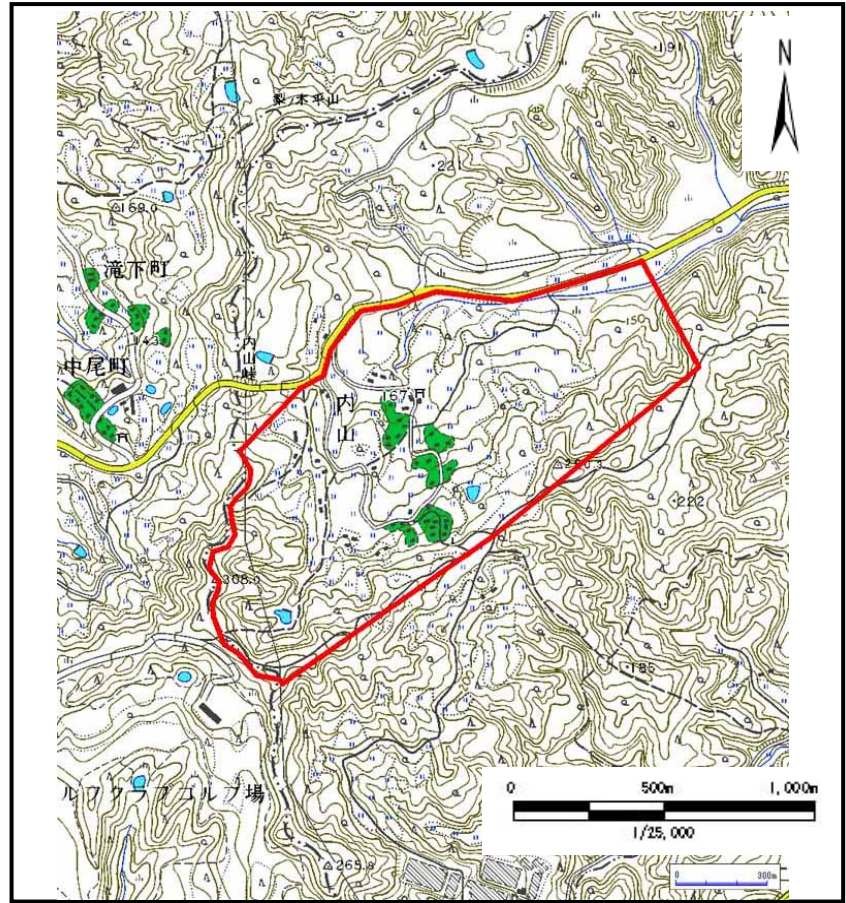


土砂災害警戒区域等の指定の公示に係る図書（その1）



(1/200,000)



(1/25,000)

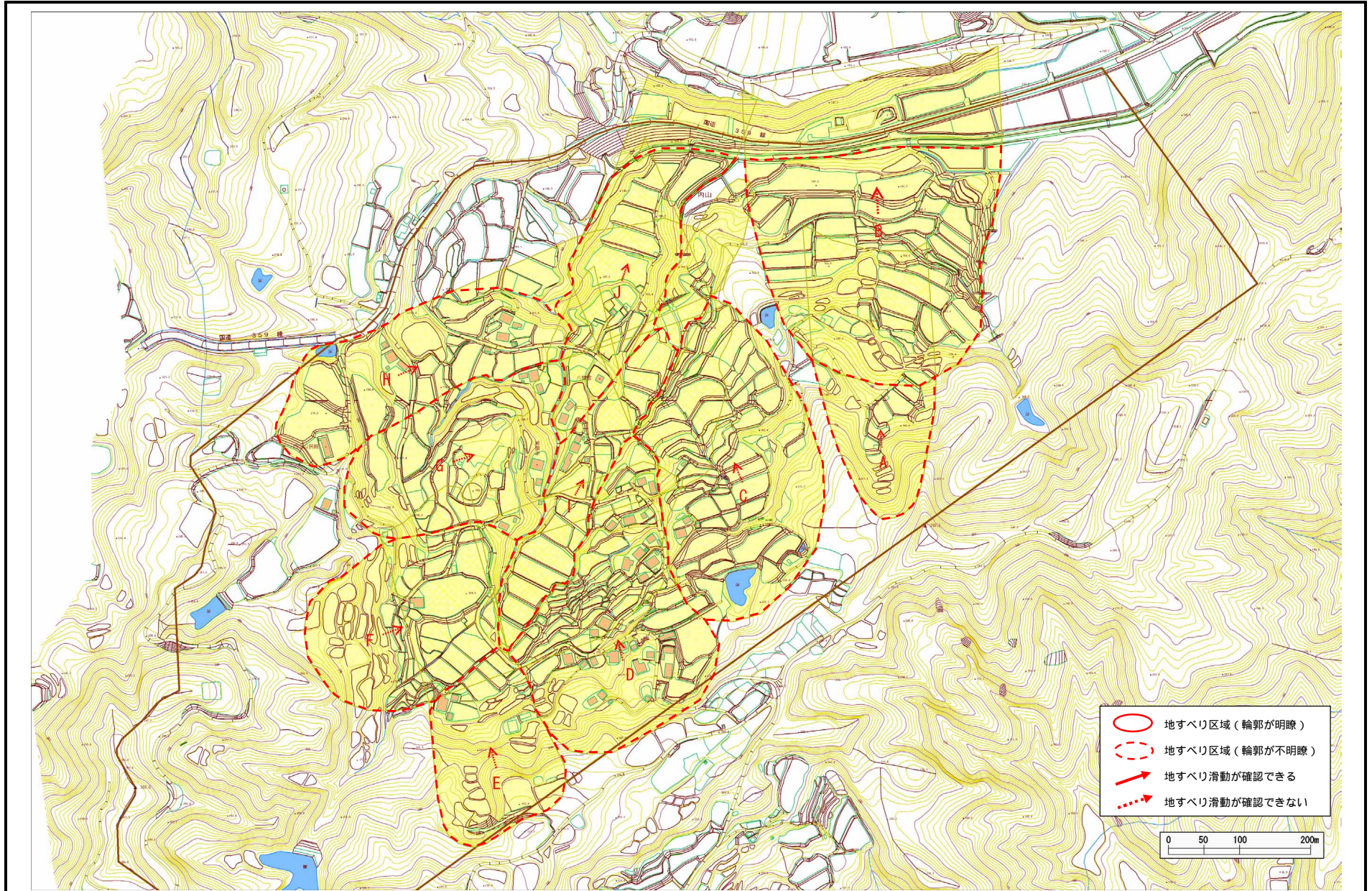
様式-1(地)

土砂災害警戒区域・土砂災害特別警戒区域 位置図

自然現象の種類	地滑り
箇所番号	121
箇所名	内山地区
地滑り区域名	121-A~J
所在地	富山県小矢部市内山

この地図は、国土地理院長の承認を得て、同院発行の数値地図200000(地図画像)及び数値地図25000(地図画像)を複製したものである。(認証番号 平20業復、第341号)

土砂災害警戒区域等の指定の公示に係る図書(その2)



様式 - 2(地) 土砂災害警戒区域・土砂災害特別警戒区域区域図	土砂災害防止法施行令第二条の 基準に該当する区域			自然現象 の種類	地滑り	箇所番号	121	箇所名	内山地区
	土砂災害防止法施行令第三条の 基準に該当する区域		縮尺 1:2,500	告示番号		地滑り区域名	121-A~J		
				告示年月日		所在地	富山県小矢部市内山		