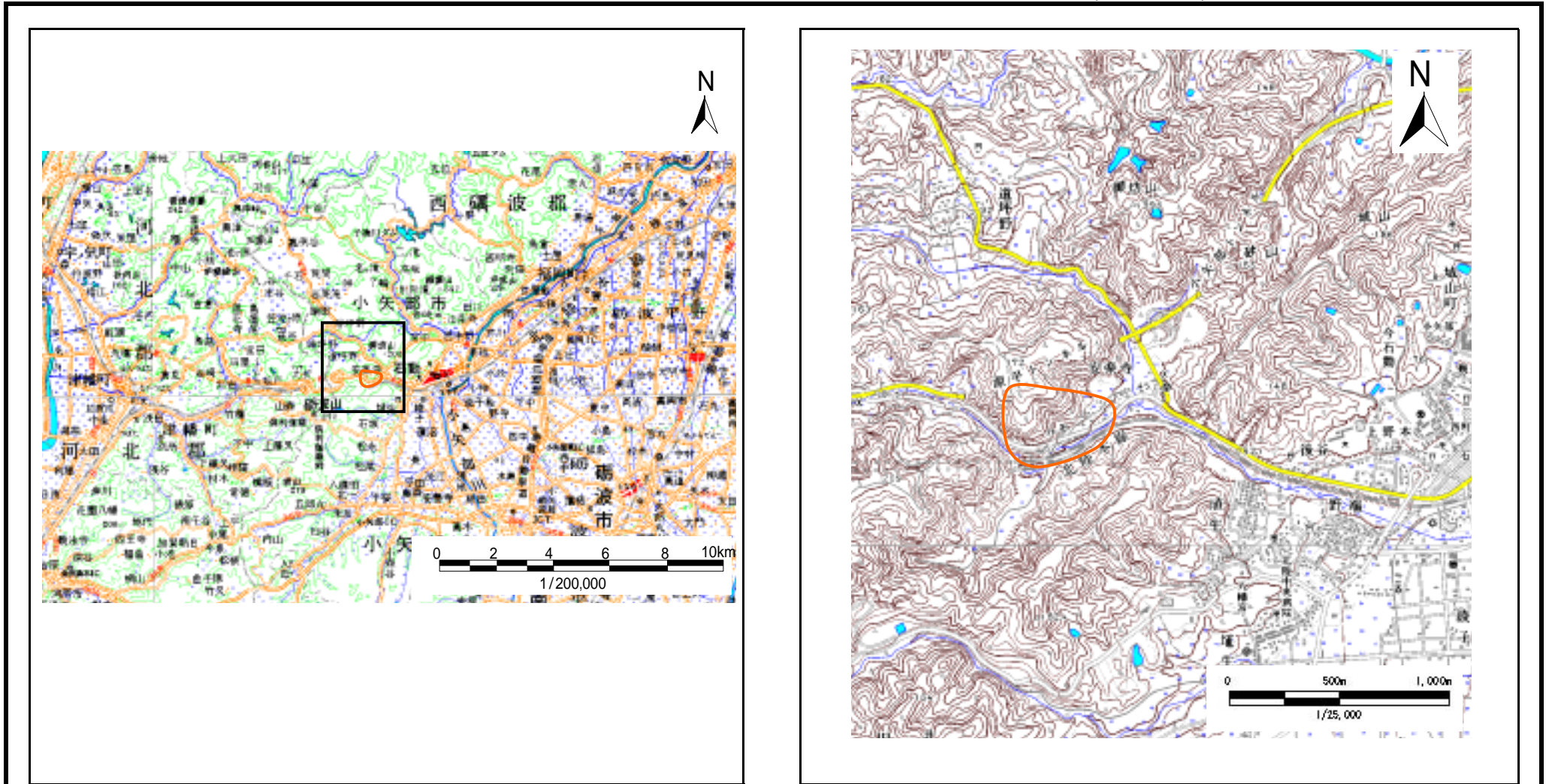


土砂災害警戒区域等の指定の公示に係わる図書(その1)



(1/200,000)

(1/25,000)

様式 - 1(地)

土砂災害警戒区域・土砂災害特別警戒区域 位置図

自然現象の種類

地すべり

箇所番号

125

箇所名

安楽寺地区

地すべり区域名

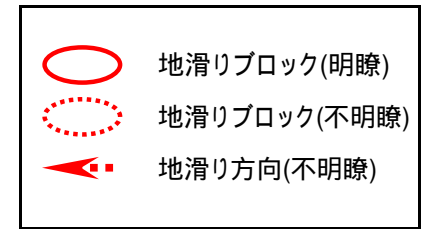
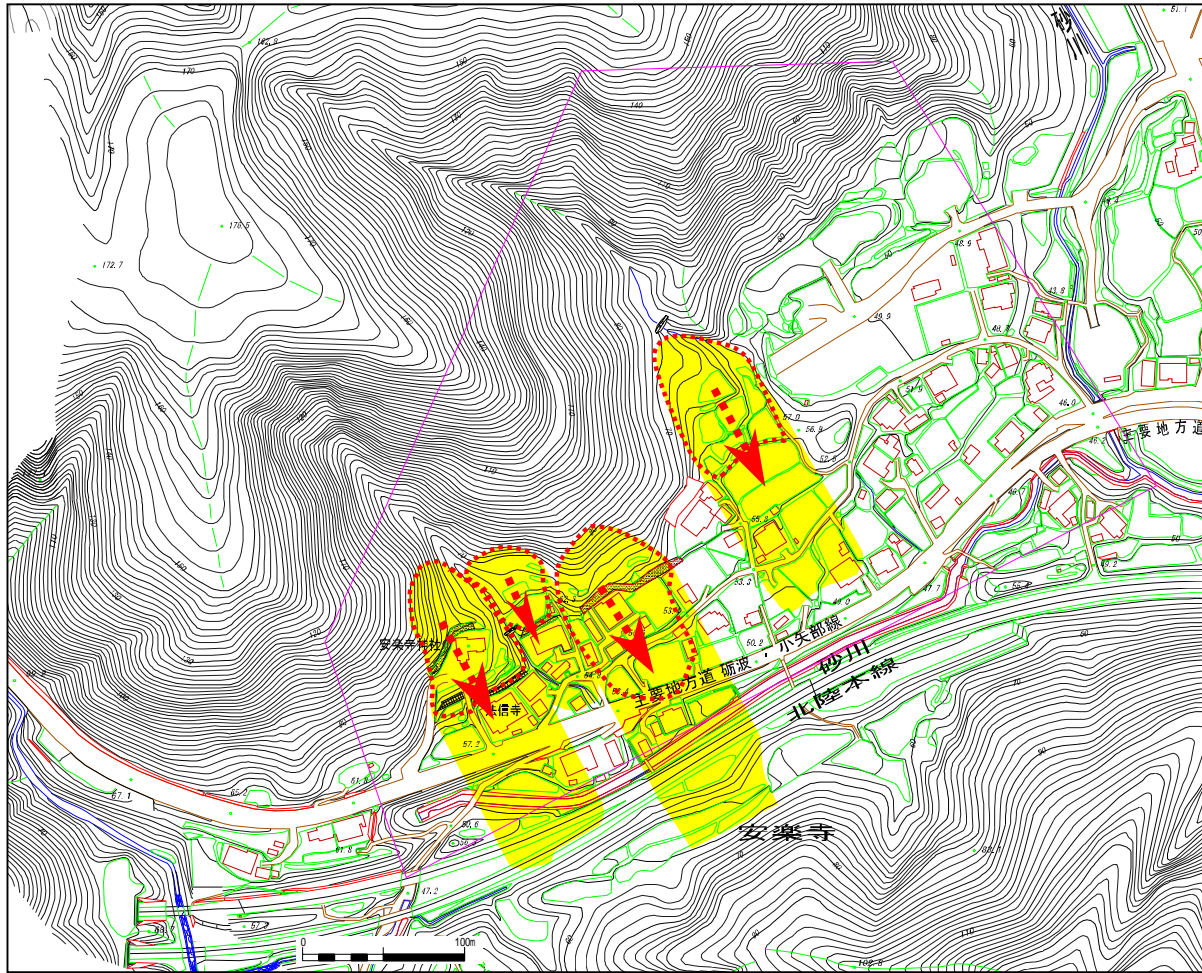
125 安楽寺

所在地

富山県小矢部市安楽寺地内

この地図は、国土地理院長の承認を得て、同院発行の数値地図20万分の1(地図画像)および数値地図2万5千分の1(地図画像)を複製したものである(承認番号 平19総複、第463号)

土砂災害警戒区域等の指定の公示に係わる図書(その2)



様式 - 2(地) 土砂災害警戒区域図	土砂災害防止法施行令 第二条の基準に該当する区域	■	N 縮尺 (図中記載)	自然現象 の種類	地滑り	箇所番号	125	箇所名	安楽寺
	土砂災害防止法施行令 第三条の基準に該当する区域	■		公示番号		地すべり 区域名	125		
				公示 年月日		所在地	富山県小矢部市安楽寺地内		