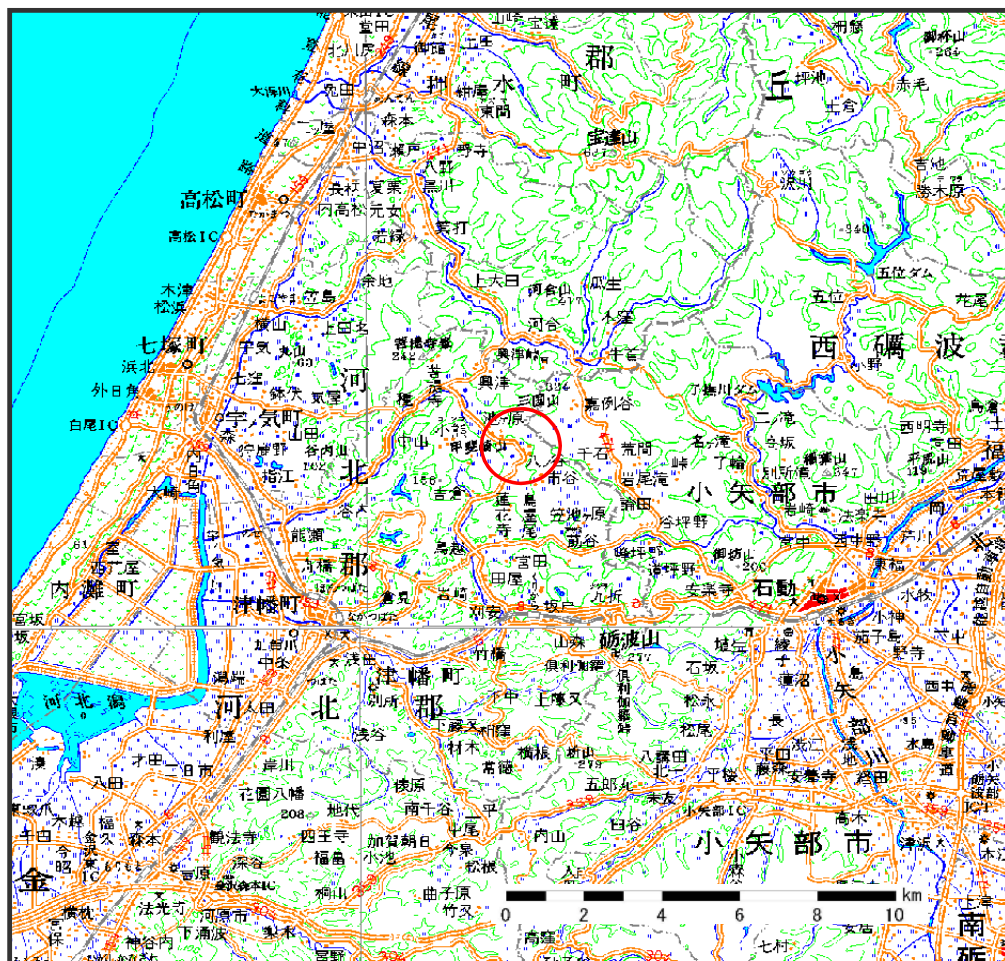
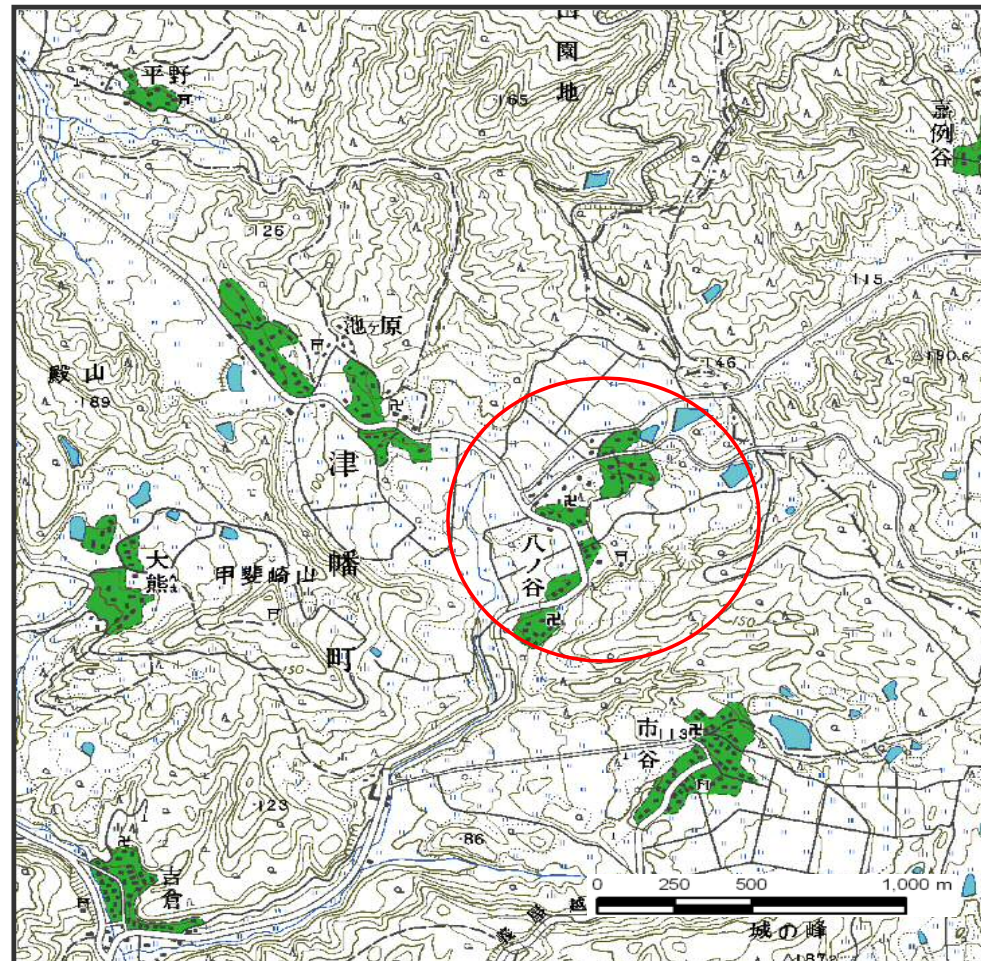


## 土砂災害警戒区域等の指定の公示に係る図書（その1）



(1/200,000)



(1/25,000)

様式－1(地)

土砂災害警戒区域 位置図

自然現象の種類

地滑り

箇所番号

283

箇所名

八ノ谷

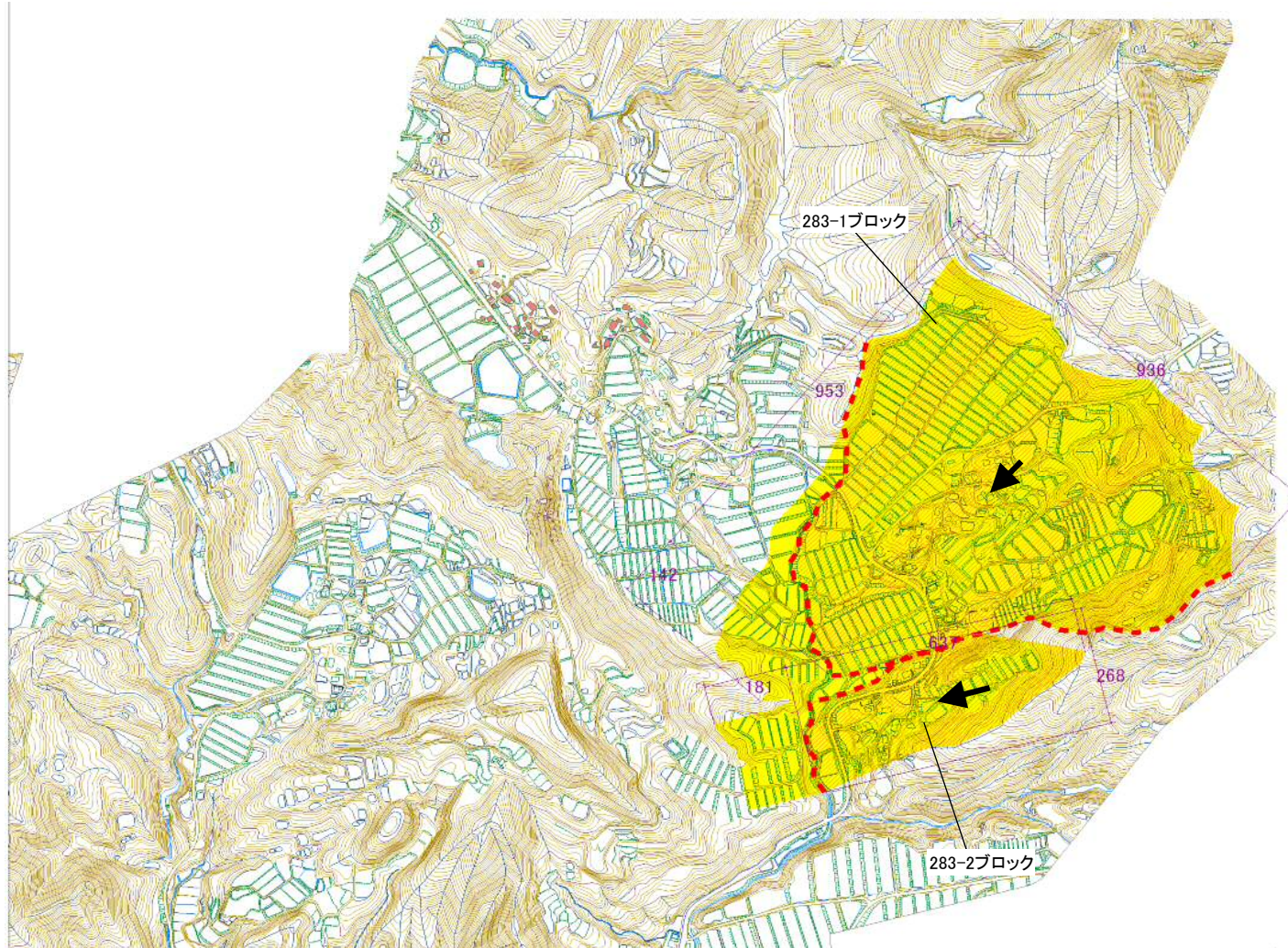
所在地

石川県河北郡津幡町八ノ谷、富山県小矢部市嘉例谷

「この地図は、国土地理院長の承認を得て、同院発行の数値地図20000(地図画像)及び数値地図25000(地図画像)を複製したものである。(承認番号 平24情複、第542号)」



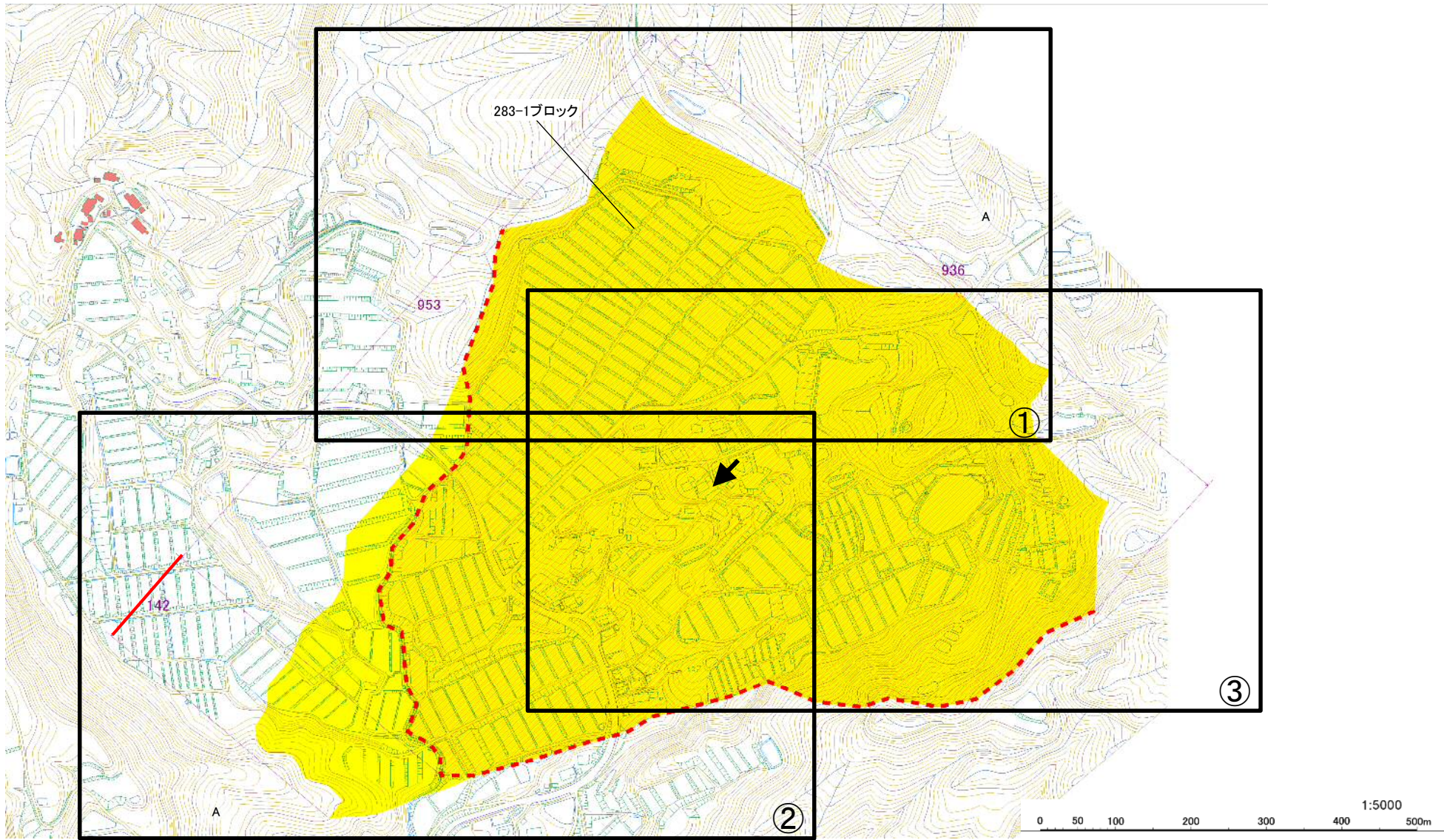
# 土砂災害警戒区域等の指定の公示に係る図書（その2）



様式-2(地) 土砂災害警戒区域区域図	土砂災害防止法施行令 第二条の基準に該当する区域	 縮尺 1:10,000	自然現象の種類 地滑り	箇所番号 283	箇所名 八ノ谷
			告示番号 告示年月日	地滑り区域名 所在地	283-1, 283-2 石川県河北郡津幡町八ノ谷、富山県小矢部市嘉例谷



# 土砂災害警戒区域等の指定の公示に係る図書（その2）



様式-2(地)  
土砂災害警戒区域区域図

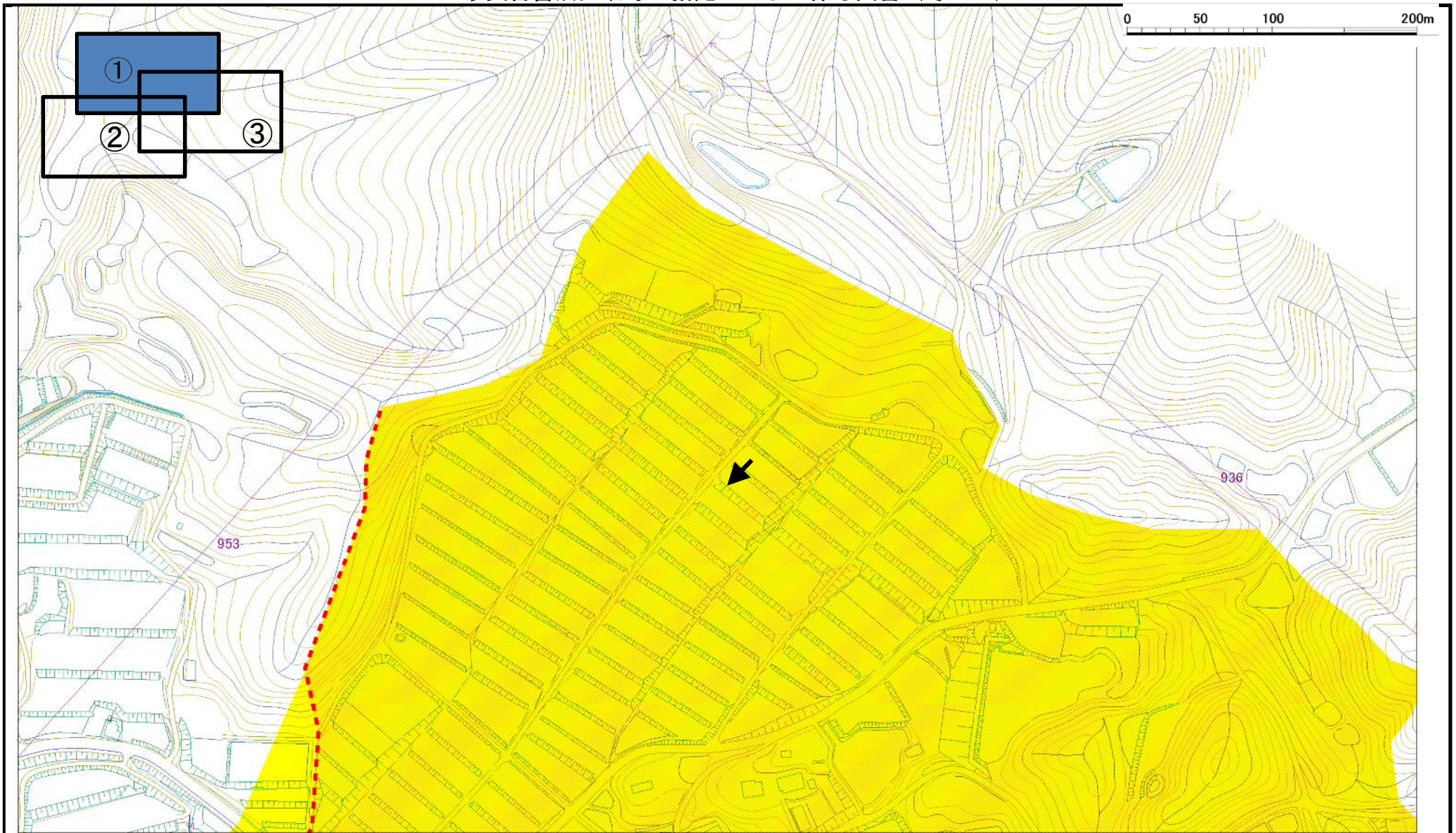
土砂災害防止法施行令  
第二条の基準に該当する区域

縮尺  
1:5,000

自然現象の種類	地滑り	箇所番号	283	箇所名	八ノ谷
告示番号		地滑り区域名	283-1		
告示年月日		所在地	石川県河北郡津幡町八ノ谷、富山県小矢部市嘉例谷		



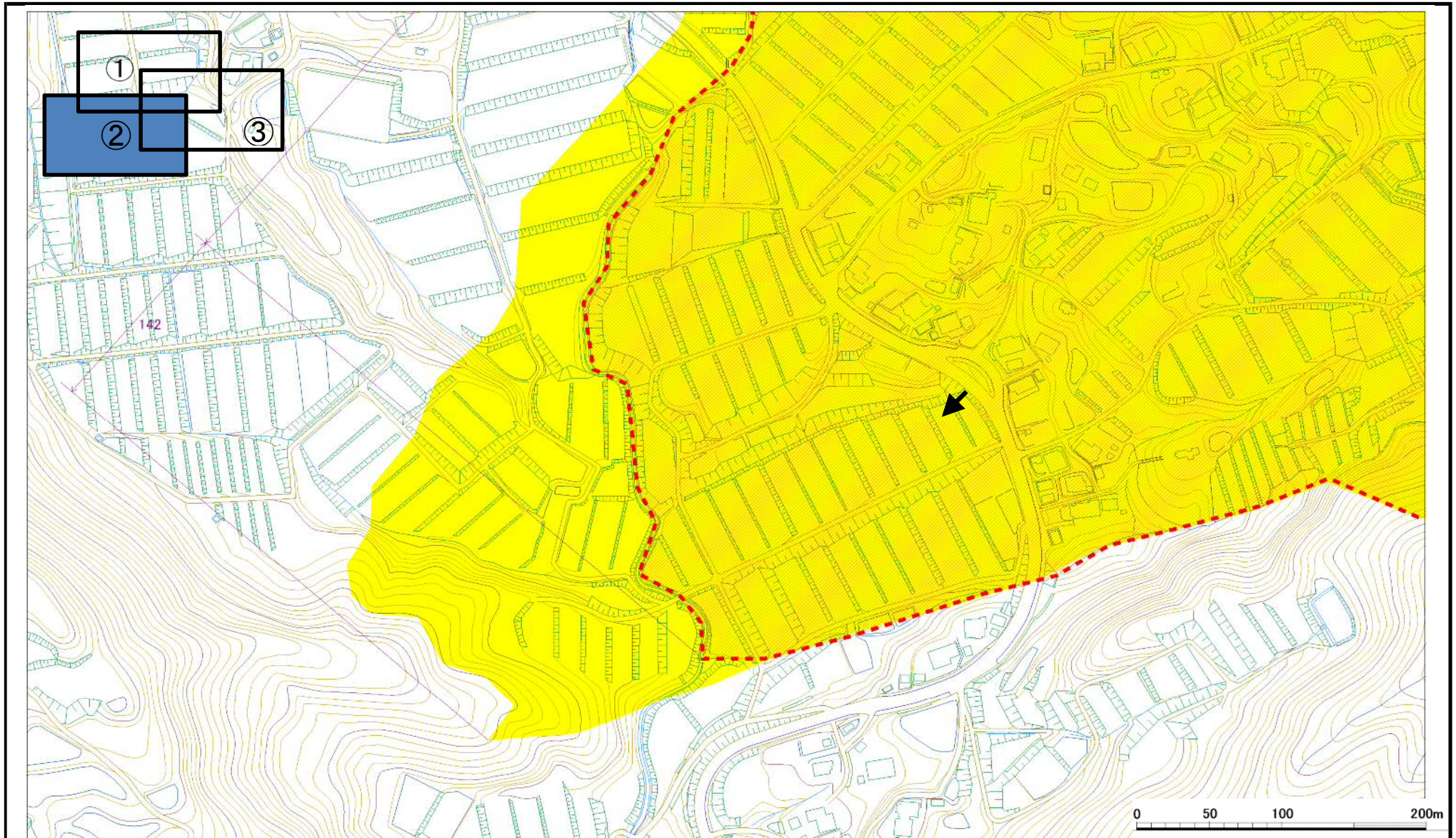
# 土砂災害警戒区域等の指定の公示に係る図書（その2）



様式 - 2 (地) 土砂災害警戒区域区域図	土砂災害防止法施行令 第二条の基準に該当する区域	 縮尺 1:2,500	自然現象の種類 地滑り	箇所番号 283	箇所名 八ノ谷
			告示番号	地滑り区域名 283-1	
			告示年月日	所在地 石川県河北郡津幡町八ノ谷、富山県小矢部市嘉例谷	



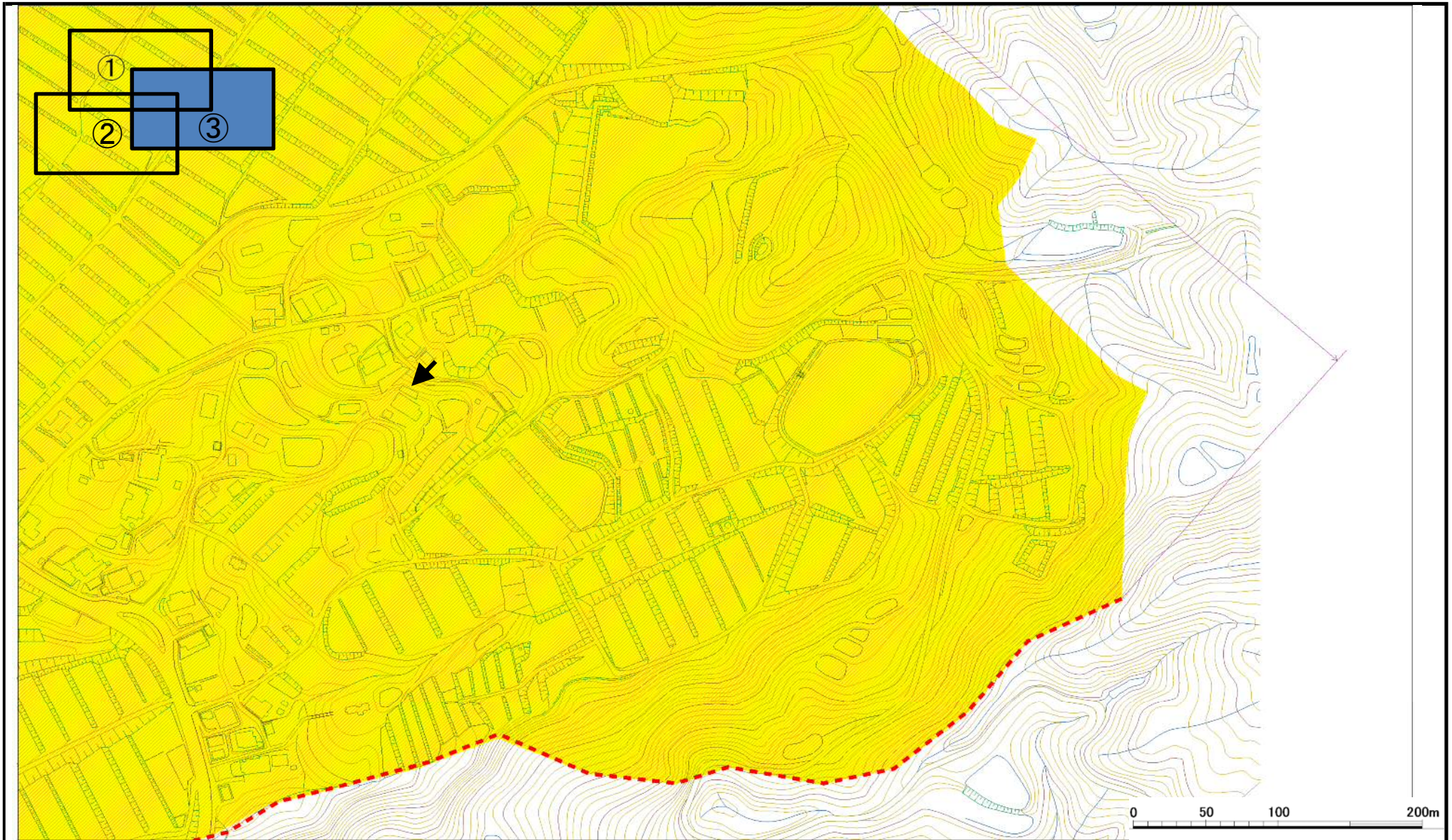
土砂災害警戒区域等の指定の公示に係る図書（その2）



様式-2(地) 土砂災害警戒区域区域図	土砂災害防止法施行令 第二条の基準に該当する区域	縮尺 1:2,500	自然現象の種類 地滑り	箇所番号 283	箇所名 八ノ谷
			告示番号 告示年月日	地滑り区域名 所在地	283-1 石川県河北郡津幡町八ノ谷、富山県小矢部市嘉例谷



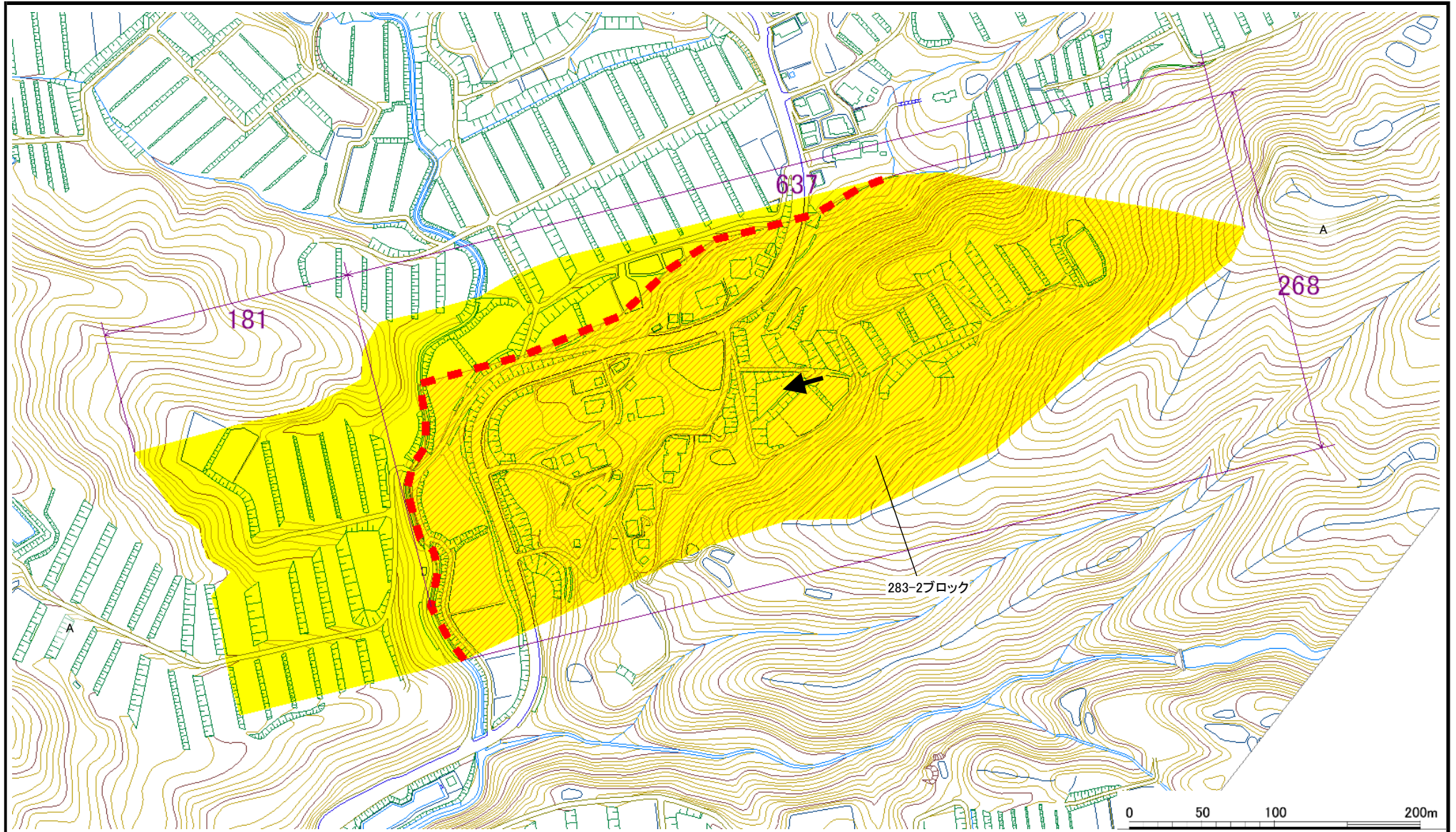
土砂災害警戒区域等の指定の公示に係る図書（その2）



様式-2(地) 土砂災害警戒区域区域図	土砂災害防止法施行令 第二条の基準に該当する区域	縮尺 1:2,500	自然現象の種類 地滑り	箇所番号 283	箇所名 八ノ谷
			告示番号	地滑り区域名 283-1	
			告示年月日	所在地 石川県河北郡津幡町八ノ谷、富山県小矢部市嘉例谷	



# 土砂災害警戒区域等の指定の公示に係る図書（その2）



様式-2(地) 土砂災害警戒区域区域図	土砂災害防止法施行令 第二条の基準に該当する区域	 縮尺 1:2,500	自然現象の種類 地滑り	箇所番号 283	箇所名 八ノ谷
			告示番号 283-2	告示年月日 所在地 石川県河北郡津幡町八ノ谷、富山県小矢部市嘉例谷	