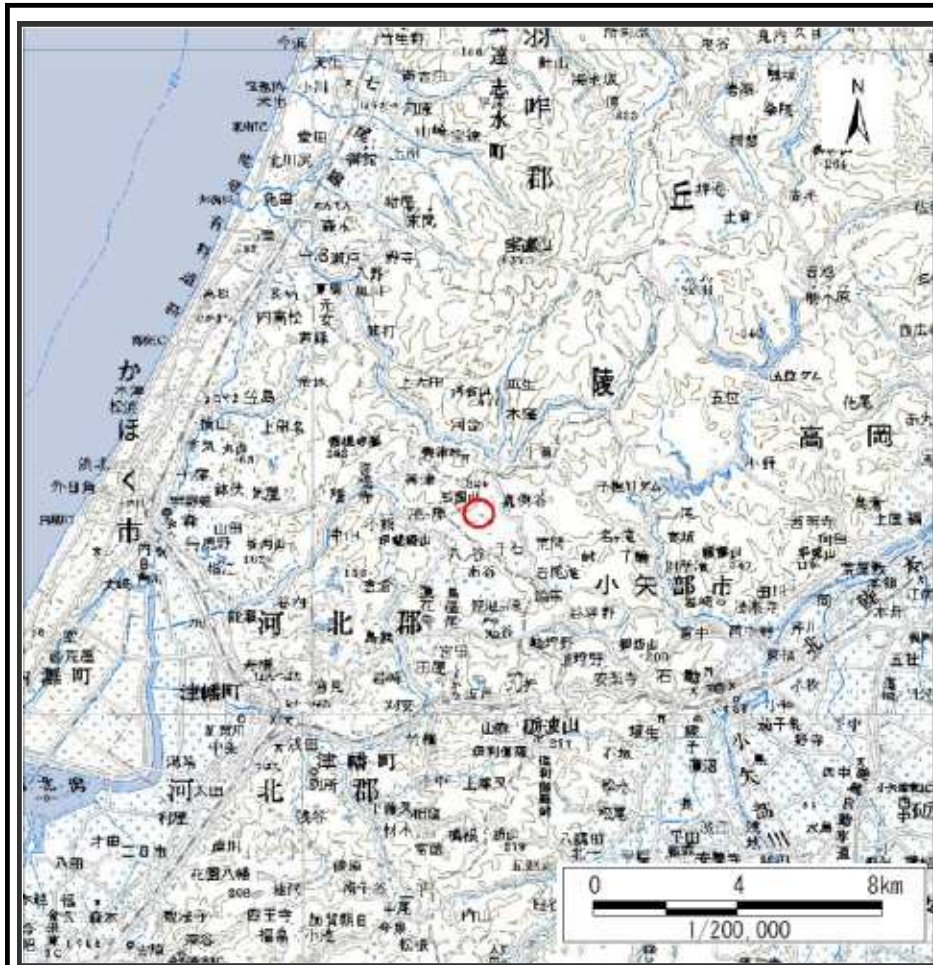
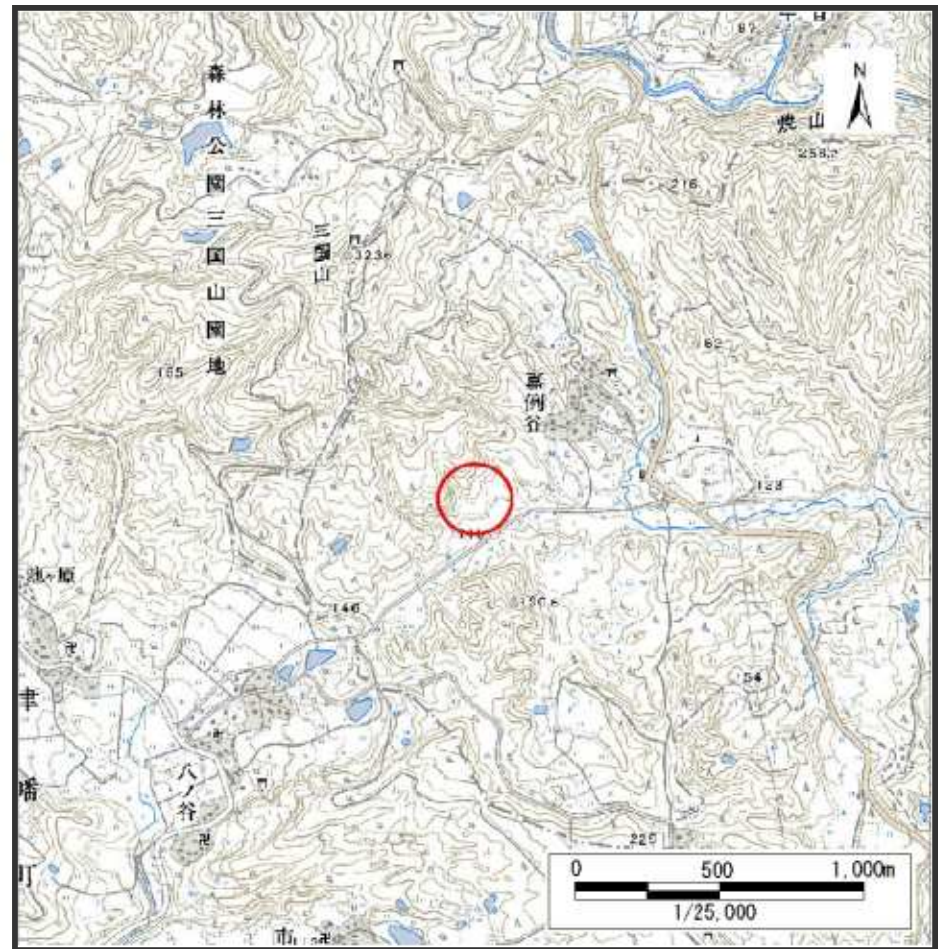


土砂災害警戒区域等の指定の公示に係る図書（その1）



位置図(S=1:200,000)



位置図(S=1:25,000)

様式－1(地)

土砂災害警戒区域・土砂災害特別警戒区域 位置図

自然現象の種類

地滑り

箇所番号

209-02

箇所名

嘉例谷(2)

地滑り区域名

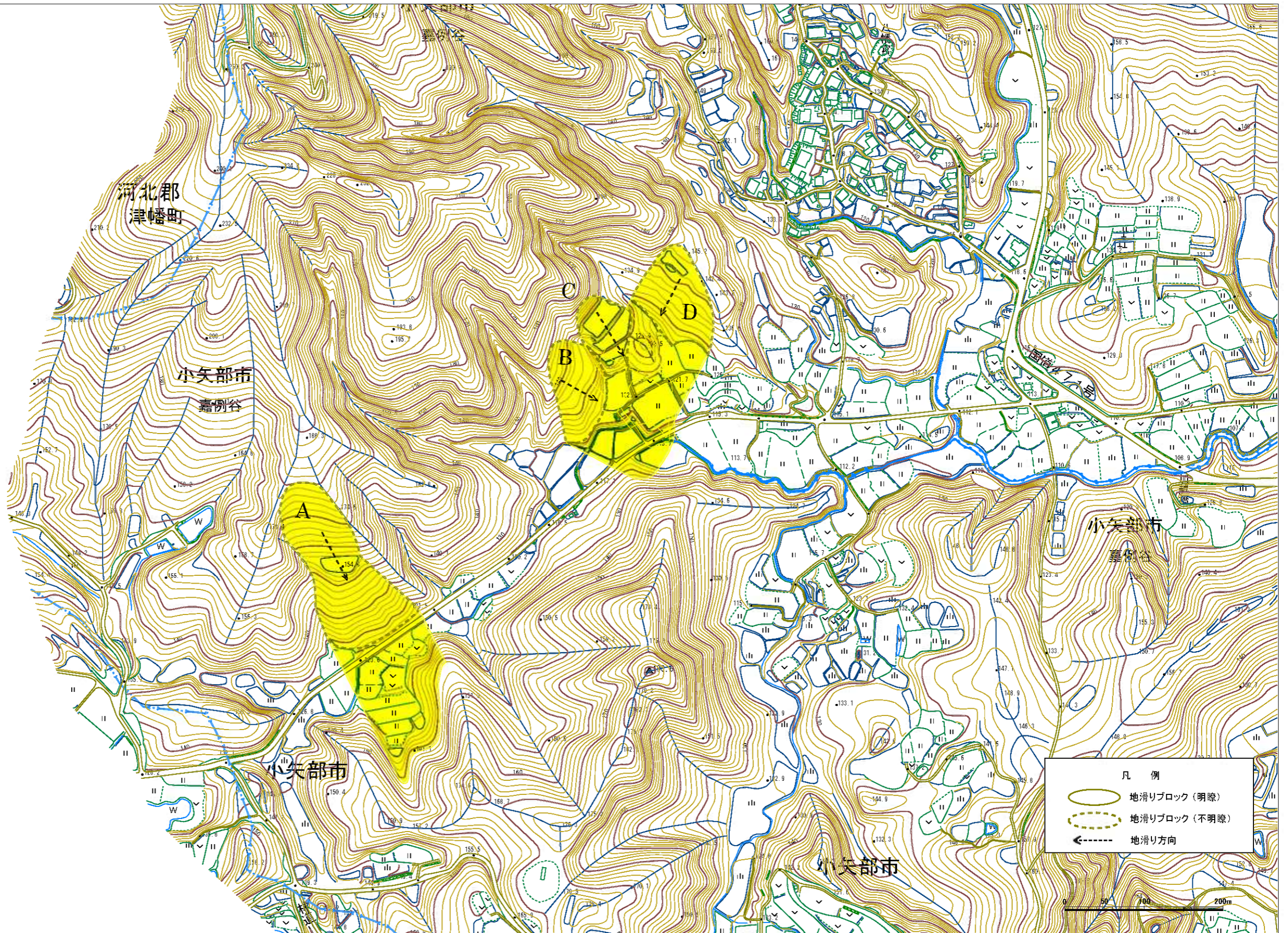
209-02A~D




所在地

富山県小矢部市嘉例谷

この地図は、国土地理院長の承認を得て、同院発行の数値地図20000(地図画像)及び数値地図25000(地図画像)を複製したものである。(承認番号 平19総複、第463号)

土砂災害警戒区域等の指定の公示に係る図書(その2)



様式-2(地) 土砂災害警戒区域・土砂災害特別警戒区域図	土砂災害防止法施行令 第二条の基準に該当する区域 (土砂災害警戒区域)		N  縮尺 1:2,500	自然現象 の種類	地滑り	箇所番号	209-02	箇所名	嘉例谷(2)
	土砂災害防止法施行令 第三条の基準に該当する区域 (土砂災害特別警戒区域)			告示番号	告示年月日	箇所番号	209-02	箇所名	209-02A~D
					地滑り 区域名	所在地	富山県小矢部市嘉例谷		