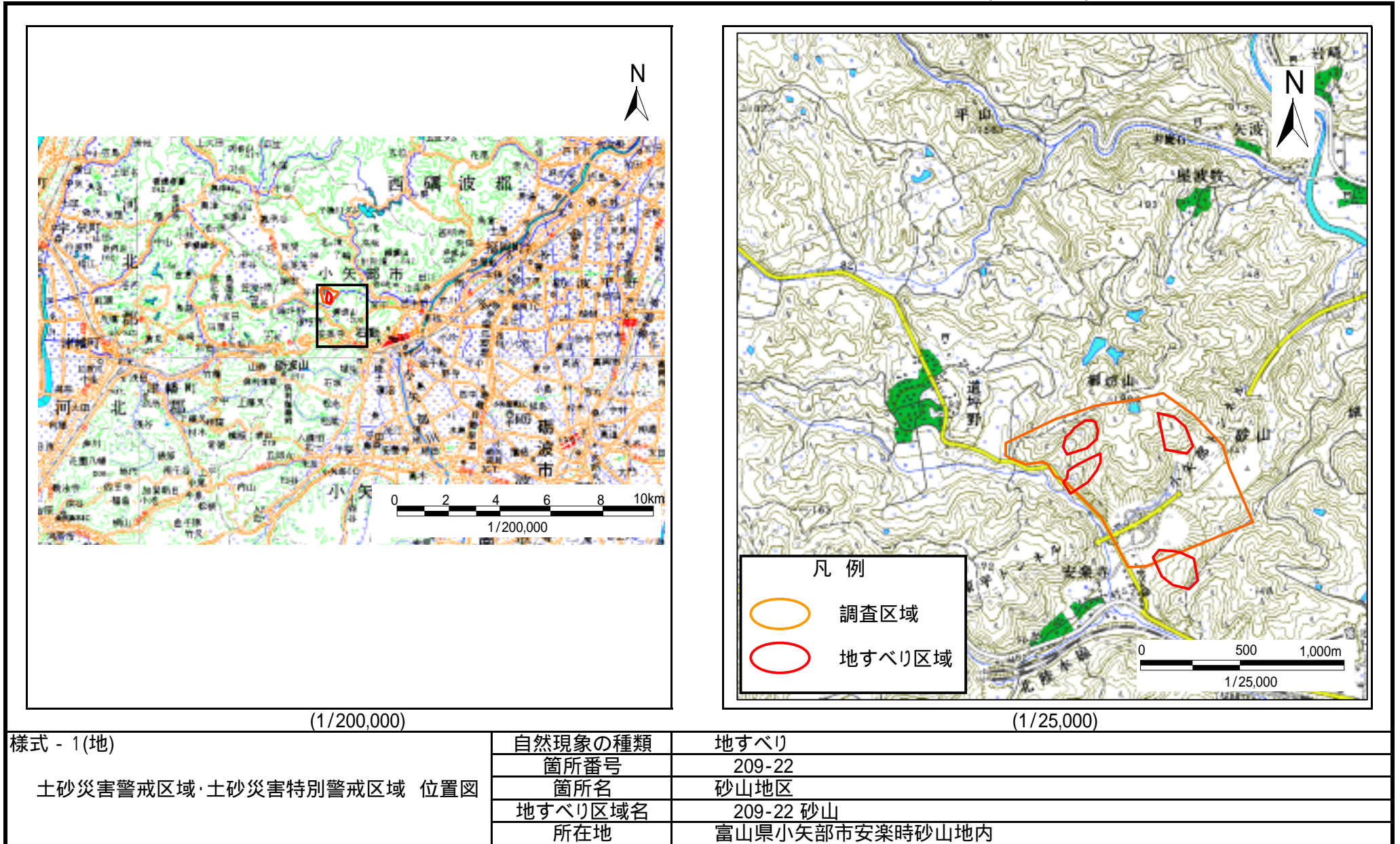
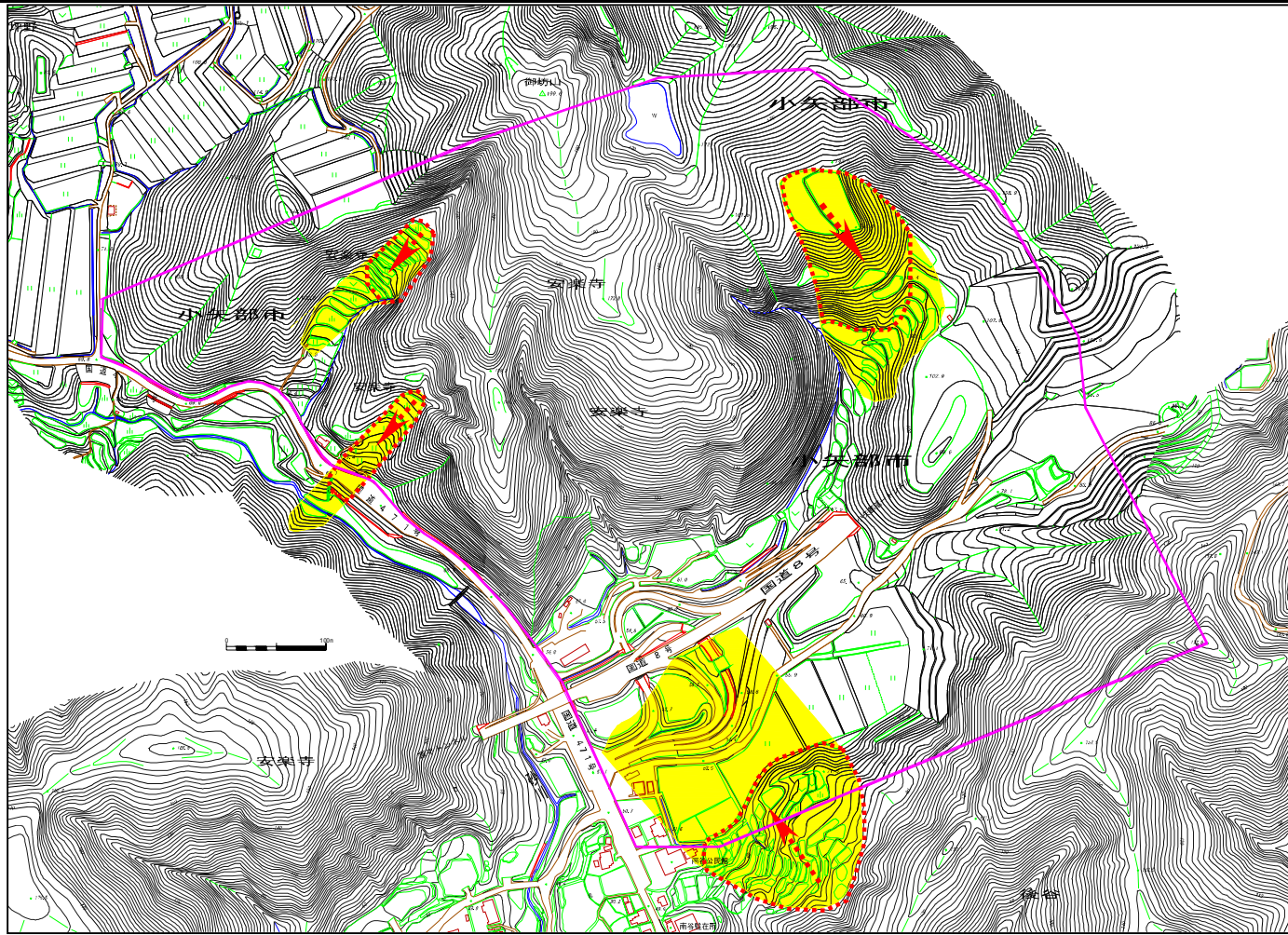


土砂災害警戒区域等の指定の公示に係わる図書(その1)






この地図は、国土地理院長の承認を得て、同院発行の数値地図20万分の1(地図画像)および数値地図2万5千分の1(地図画像)を複製したものである(承認番号 平19総複、第463号)

土砂災害警戒区域等の指定の公示に係わる図書(その2)



	地滑りブロック(明瞭)
	地滑りブロック(不明瞭)
	地滑り方向(不明瞭)

様式 - 2(地) 土砂災害警戒区域図	土砂災害防止法施行令 第二条の基準に該当する区域		N 	自然現象 の種類	地滑り	箇所番号	209-22	箇所名	砂山
	土砂災害防止法施行令 第三条の基準に該当する区域			縮尺 (図中記載)	公示番号		地すべり 区域名	209-22	
					公示 年月日		所在地	富山県小矢部市安楽寺砂山地内	