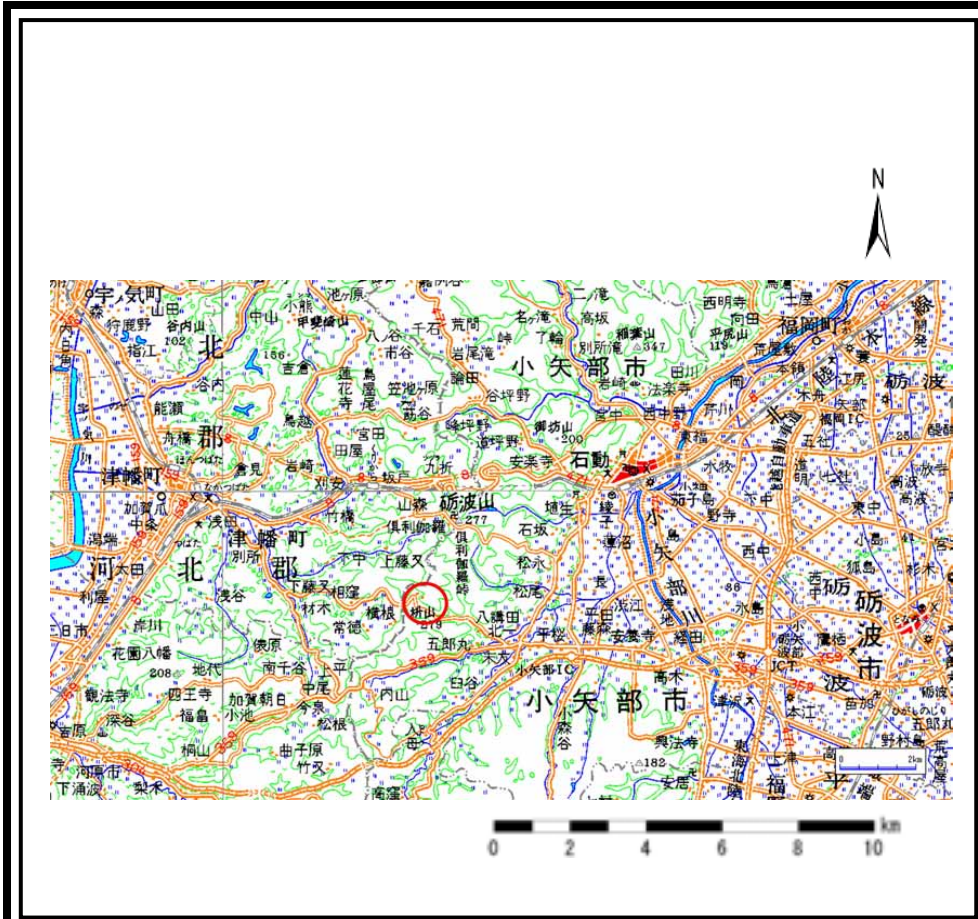
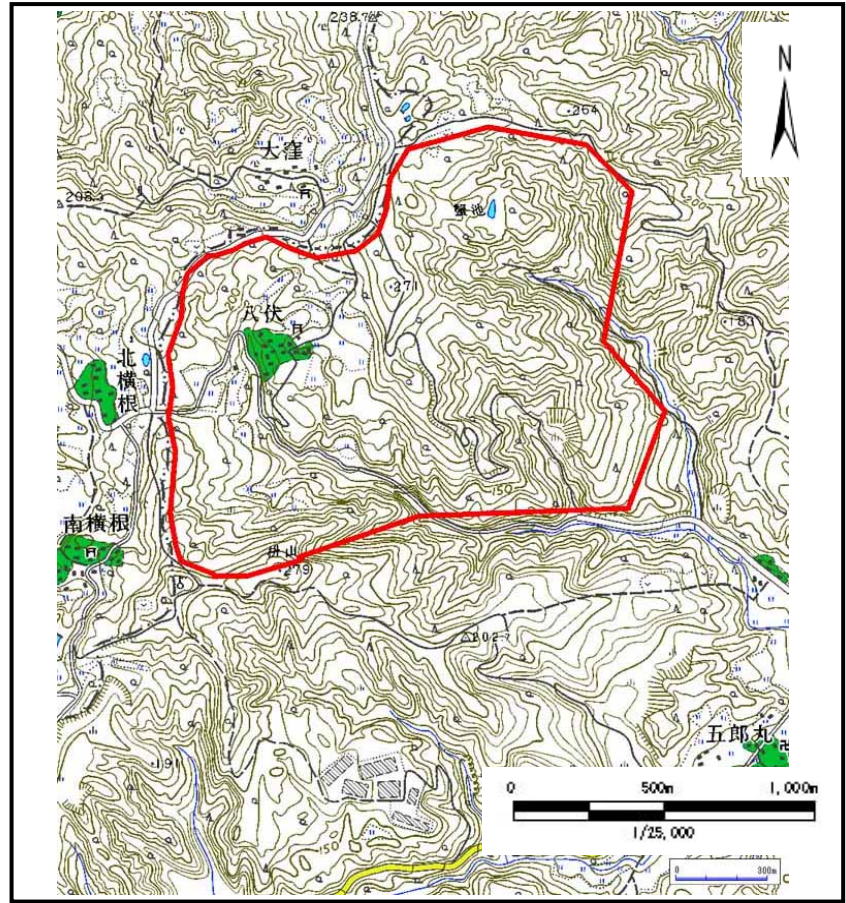


土砂災害警戒区域等の指定の公示に係る図書（その1）



(1/200,000)



(1/25,000)

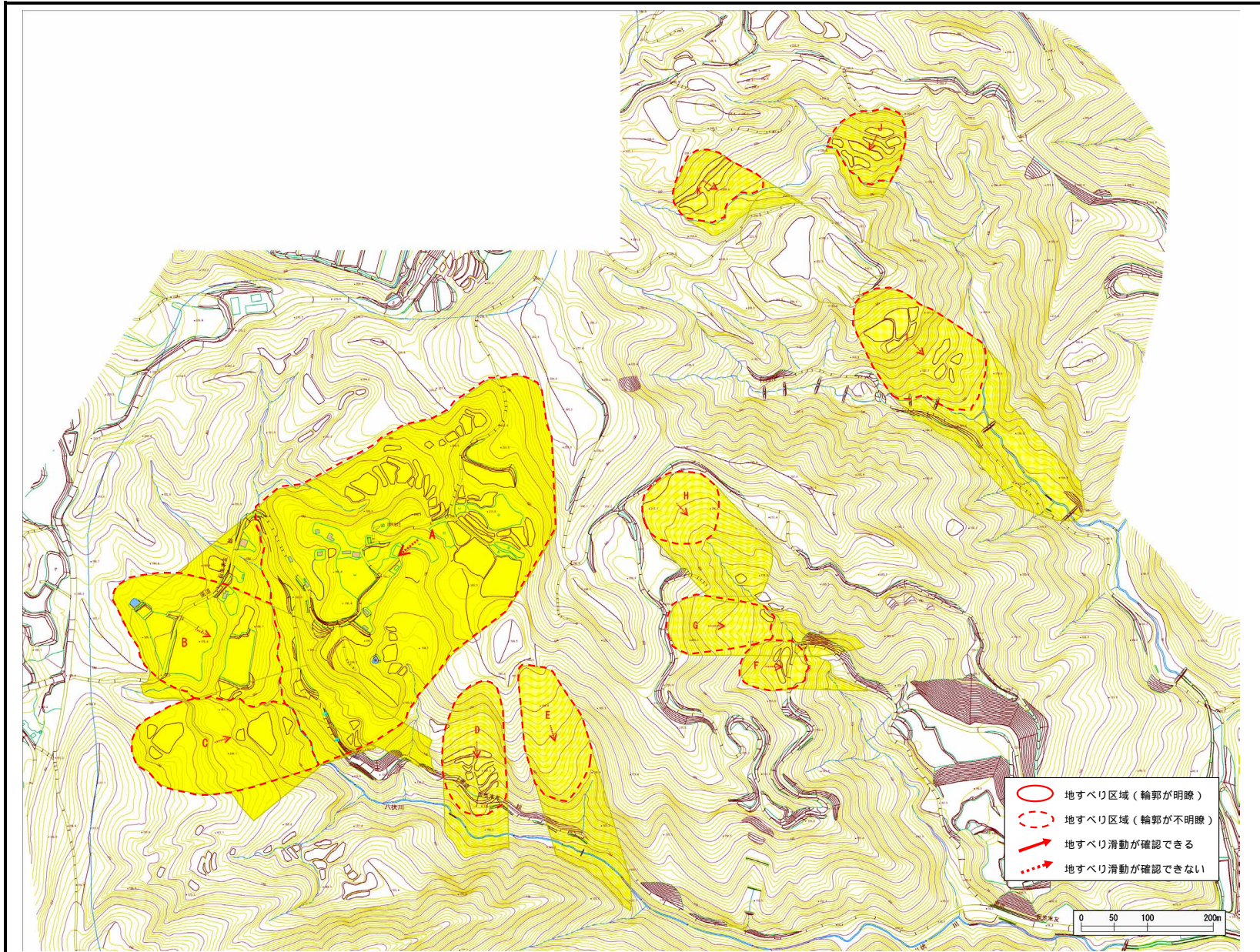
様式-1(地)

土砂災害警戒区域・土砂災害特別警戒区域 位置図

自然現象の種類	地滑り
箇所番号	209-26
箇所名	八伏地区
地滑り区域名	209-26-A~K
所在地	富山県小矢部市八伏二之部

この地図は、国土地理院長の承認を得て、同院発行の数値地図200000(地図画像)及び数値地図25000(地図画像)を複製したものである。(認証番号 平20業復、第341号)

土砂災害警戒区域等の指定の公示に係る図書(その2)



様式 - 2(地) 土砂災害警戒区域・土砂災害特別警戒区域区域図	土砂災害防止法施行令第二条の基準に該当する区域		N 縮尺 1:2,500	自然現象の種類 地滑り	箇所番号 209-26	箇所名 八伏地区
	土砂災害防止法施行令第三条の基準に該当する区域			告示番号 209-26-A-K		
	土砂災害防止法施行令第三条の基準に該当する区域			告示年月日 所在地 富山県小矢部市八伏二之部		