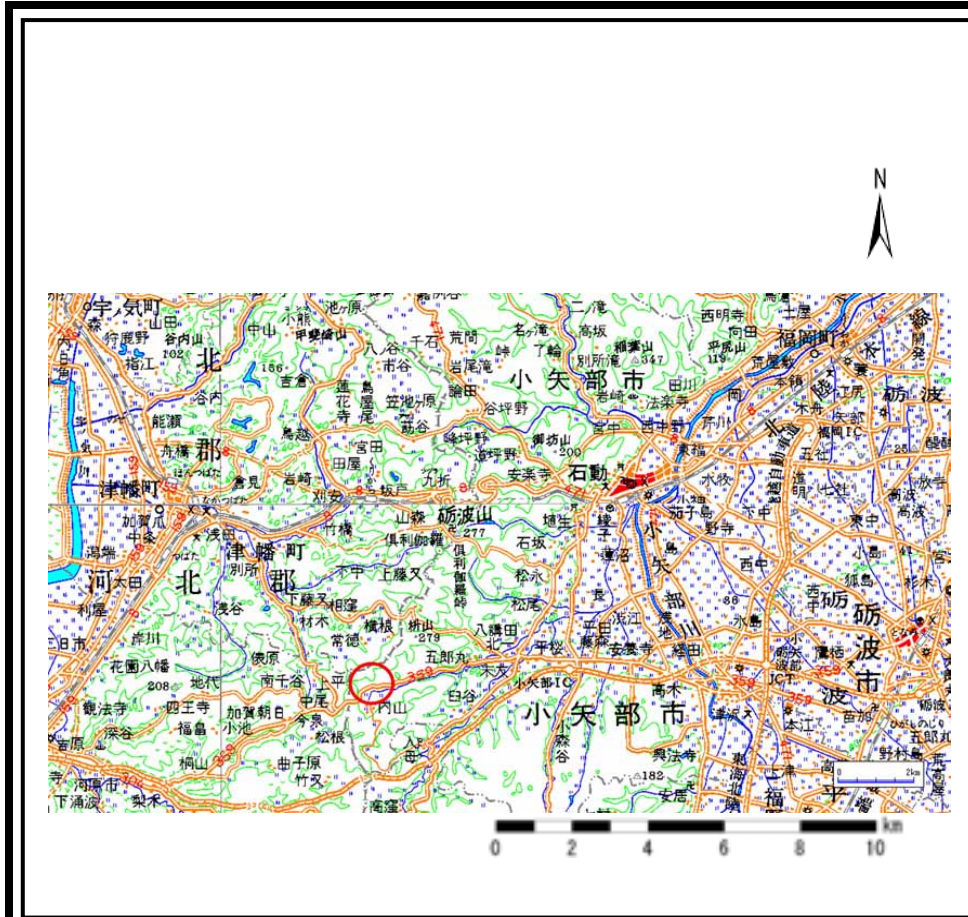
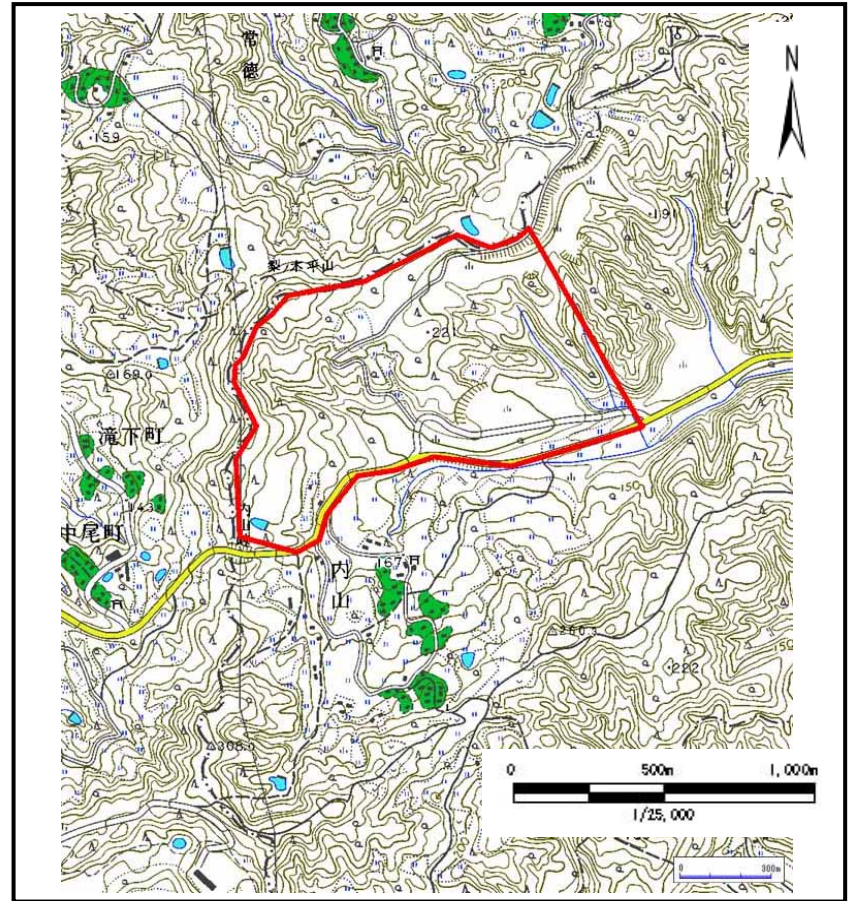


## 土砂災害警戒区域等の指定の公示に係る図書（その1）



(1/200,000)



(1/25,000)

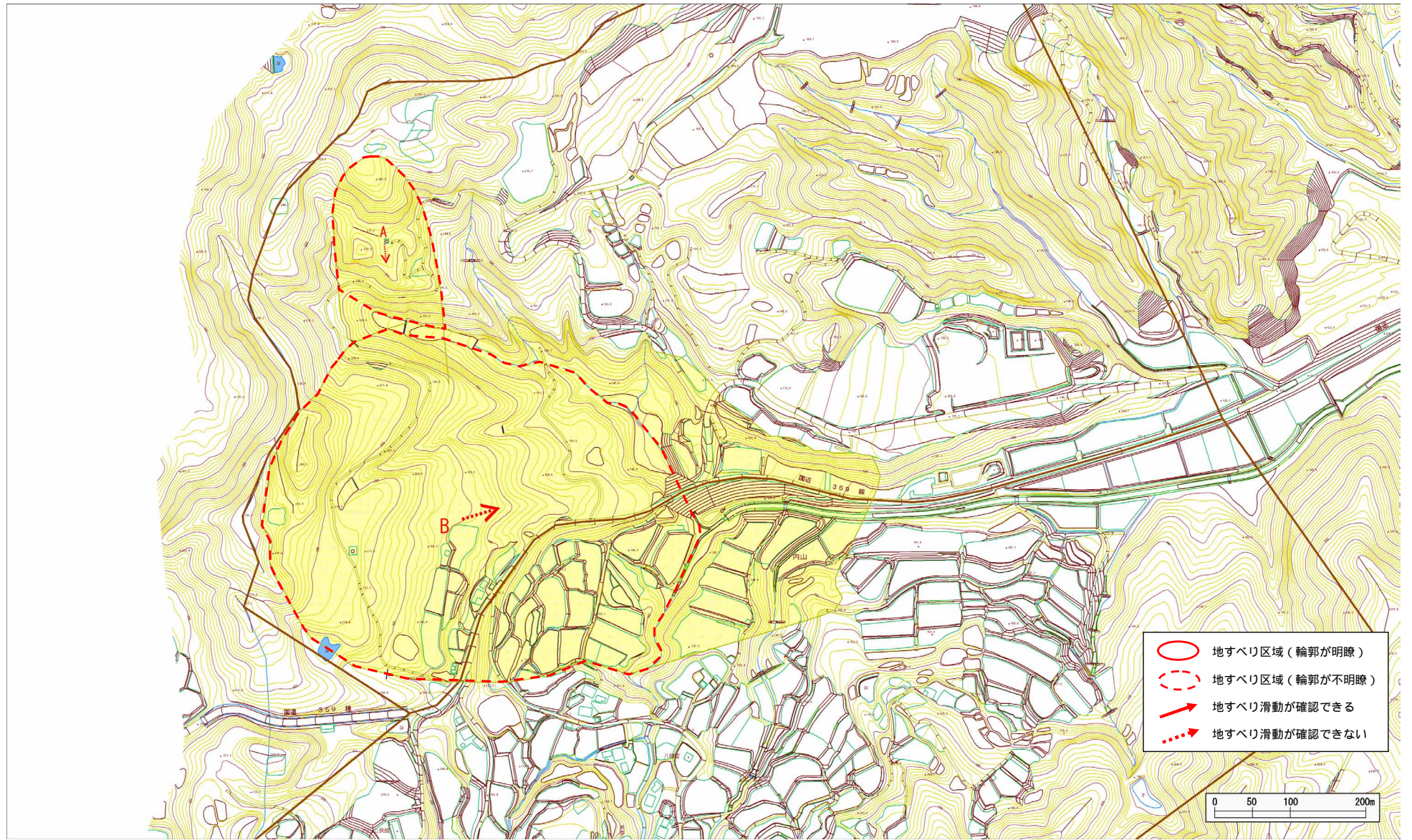
様式-1(地)

土砂災害警戒区域・土砂災害特別警戒区域 位置図

|         |            |
|---------|------------|
| 自然現象の種類 | 地滑り        |
| 箇所番号    | 209-28     |
| 箇所名     | 内山高地区      |
| 地滑り区域名  | 209-28-A~B |
| 所在地     | 富山県小矢部市内山高 |

この地図は、国土地理院長の承認を得て、同院発行の数値地図200000(地図画像)及び数値地図25000(地図画像)を複製したものである。(認証番号 平20業復、第341号)

# 土砂災害警戒区域等の指定の公示に係る図書(その2)



様式 - 2(地)  
土砂災害警戒区域・土砂災害特別警戒区域区域図

土砂災害防止法施行令第二条  
の基準に該当する区域



自然現象  
の種類

地滑り

箇所番号

209-28

箇所名

内山高地区

告示番号

地滑り区域名

209-28-A~B

土砂災害防止法施行令第三条  
の基準に該当する区域



縮尺  
1:2,500

告示年月日

所在地

富山県小矢部市内山高