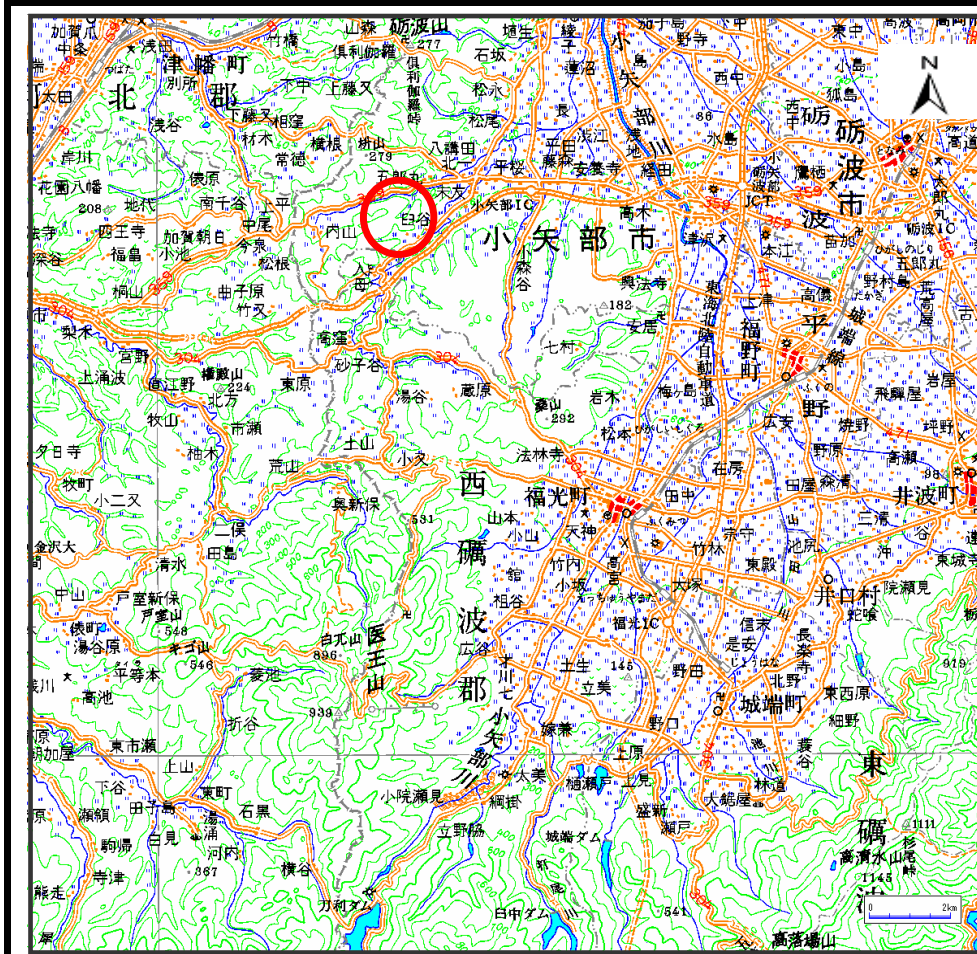
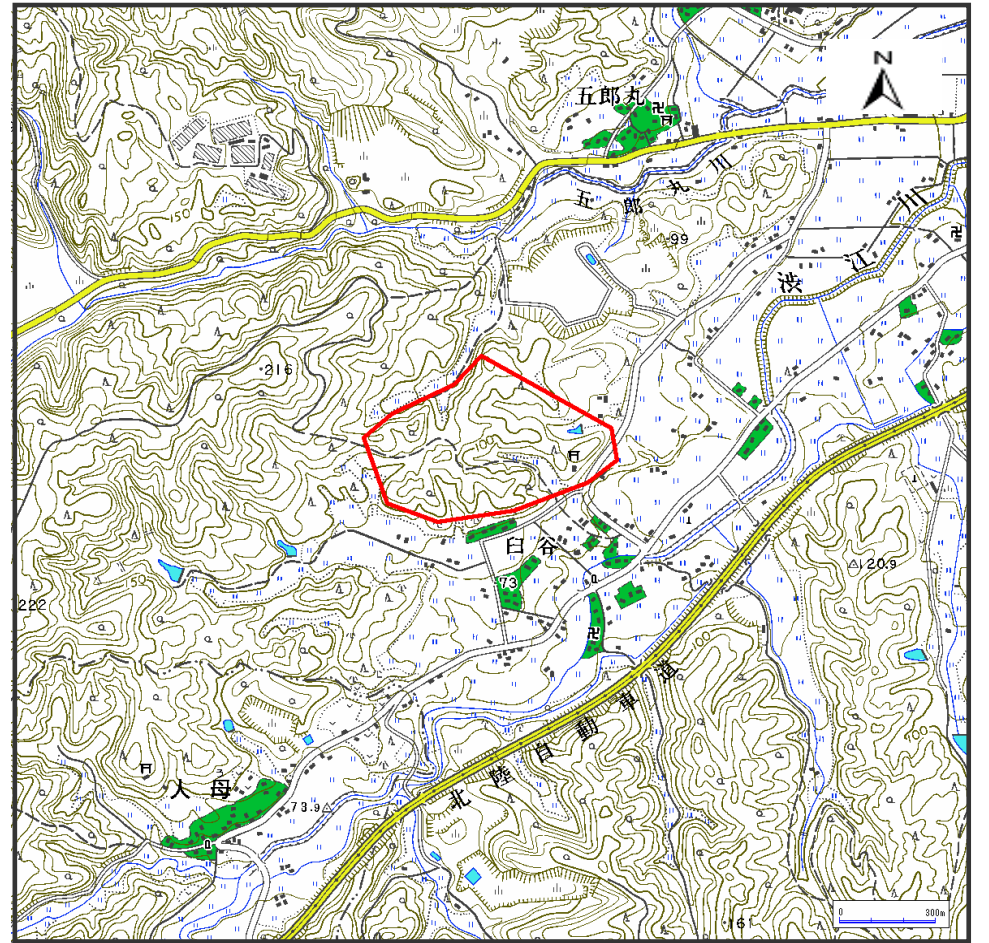


# 土砂災害警戒区域等の指定の公示に係る図書（その1）



(1/200,000)



(1/25,000)

様式 - 1 (地)

土砂災害警戒区域 位置図

自然現象の種類

地滑り

箇所番号

3209-31

箇所名

白谷(2)

地滑り区域名

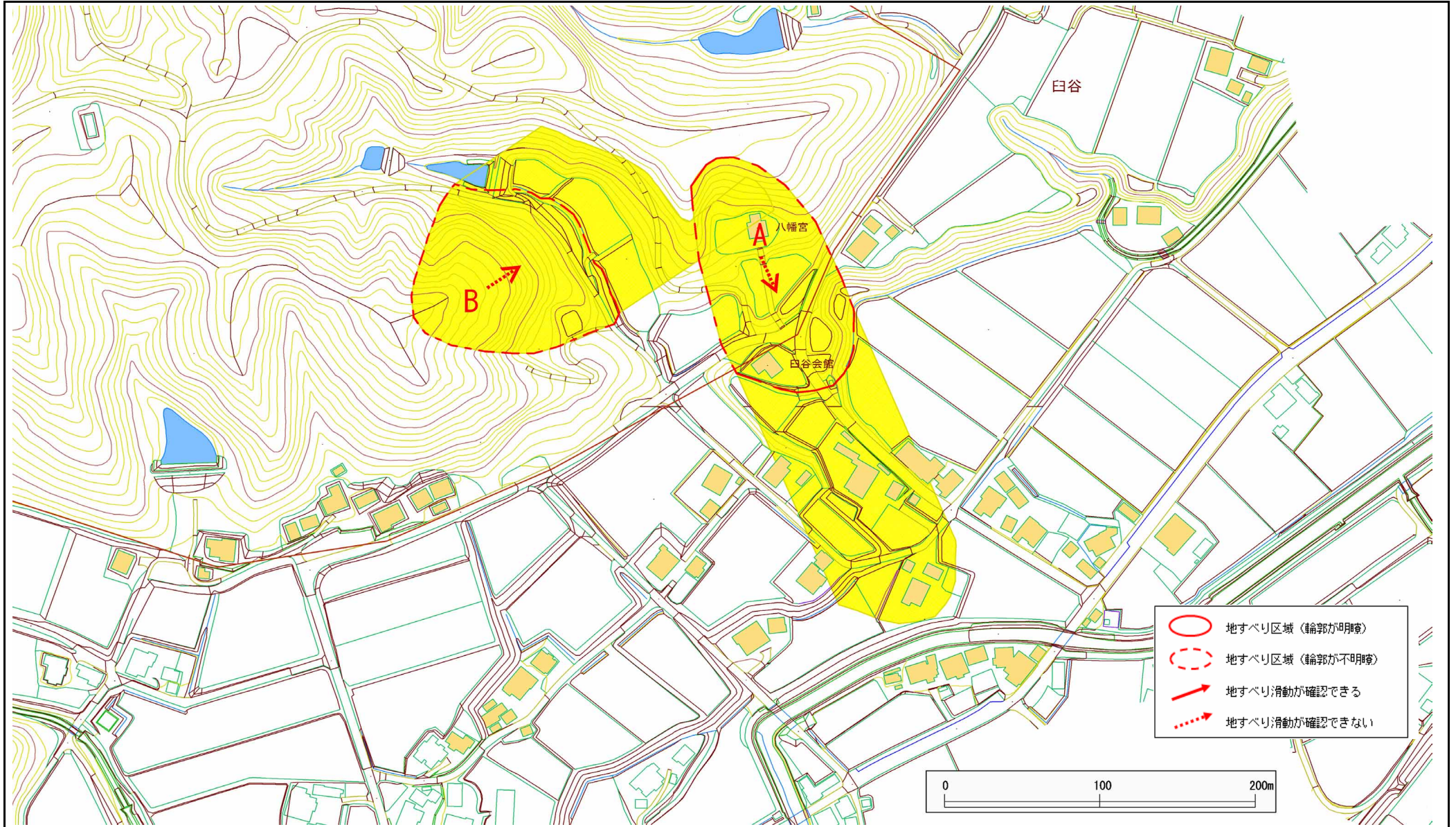
3209-31-A ~ B


所在地

富山県小矢部市白谷

この地図は、国土地理院の承認を得て、同院発行の20万分の1・2万5千分の1の地形図を複製したものである。(承認番号 平21業複 第728号)

# 土砂災害警戒区域等の指定の公示に係る図書(その2)



様式 - 2 (地) 土砂災害警戒区域図	土砂災害防止法施行令第二条の 基準に該当する区域	 縮尺 1:2,500	自然現象 の種類	地滑り	箇所番号	3209-31	箇所名	白谷(2)
			告示番号		地滑り区域名	3209-31-A~B		
			告示年月日		所在地	富山県小矢部市白谷		