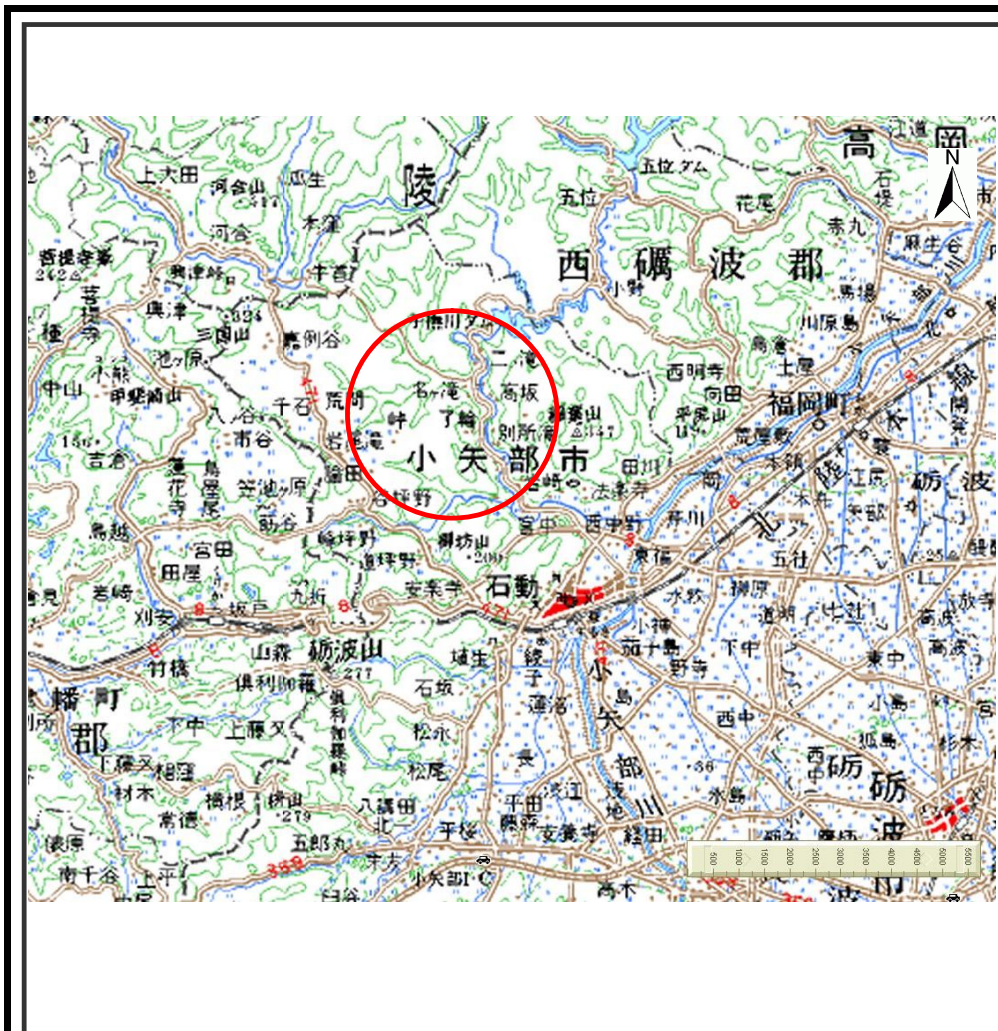
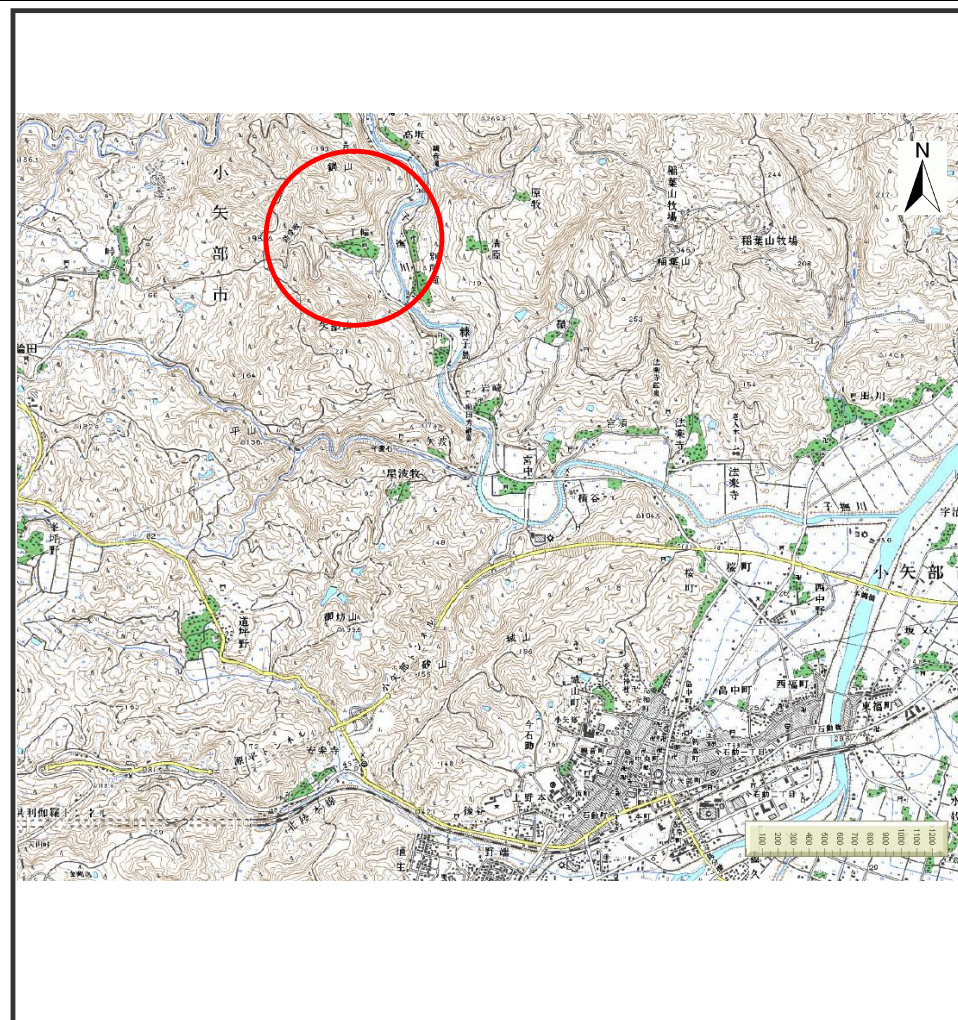


土砂災害警戒区域等の指定の公示に係る図書（その1）



(1/200,000)



(1/25,000)

様式 - 1 (急) 土砂災害警戒区域・土砂災害特別警戒区域 位置図	自然現象の種類	急傾斜地の崩壊
	箇所番号	2115
	箇所名	了輪(2)
	所在地	富山県小矢部市了輪

この地図は、国土地理院長の承認を得て、同院発行の数値地図20000(地図画像)及び数値地図25000(地図画像)を複製したものである。(承認番号 平19総複、第44号)

土砂災害警戒区域等の指定の公示に係る図書(その2)



図中の数字は横断測線番号を示す

様式 - 2 (急)

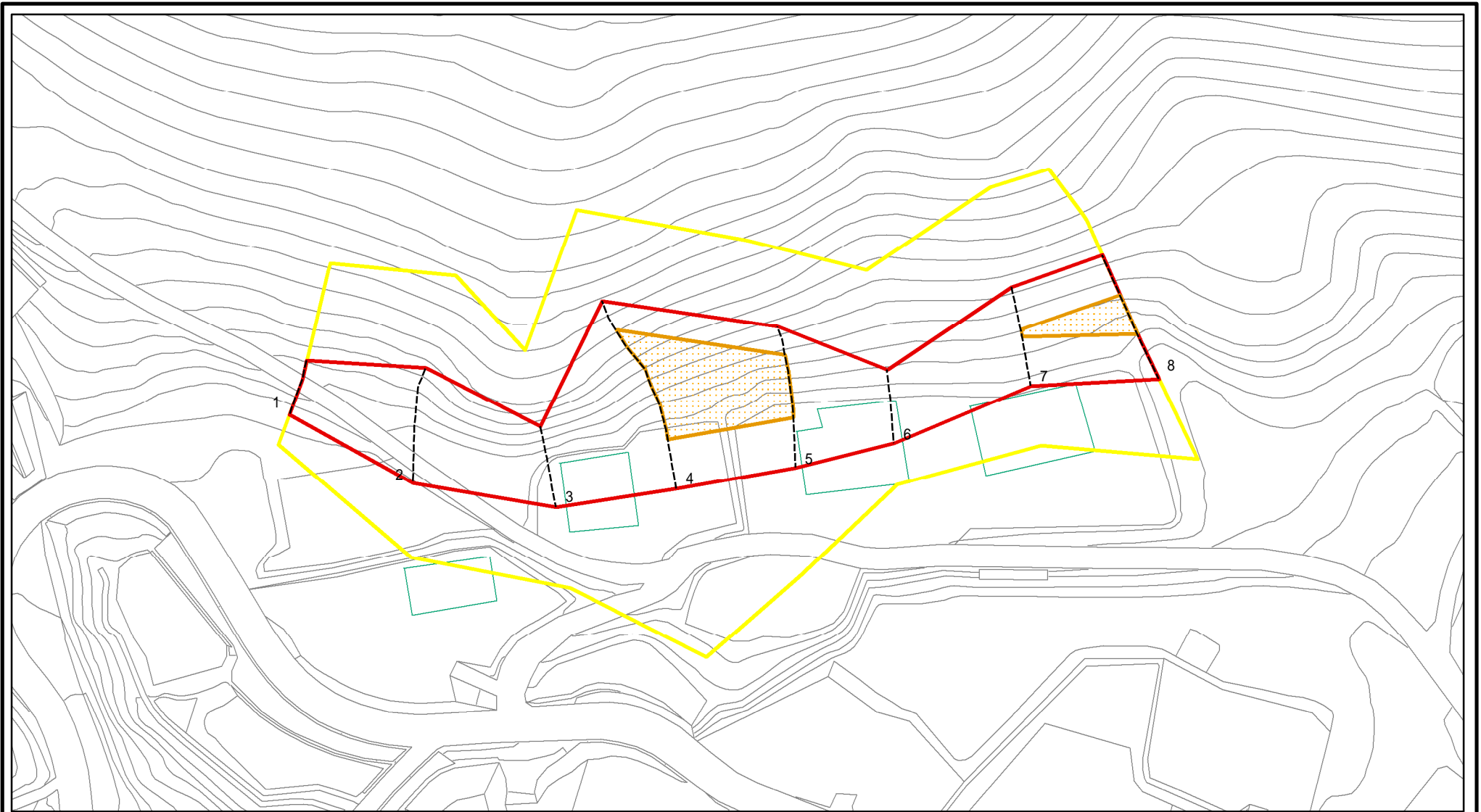
土砂災害警戒区域・土砂災害特別警戒区域
区域図(その1)

土砂災害防止法施行令第二条の基準に該当する区域	
土砂災害防止法施行令第三条の基準に該当する区域	
それ以外の区域	

	縮尺
	1:2,500

自然現象の種類	急傾斜地の崩壊	箇所番号	2115
告示番号		箇所名	了輪(2)
告示年月日		所在地	富山県小矢部市了輪

土砂災害警戒区域等の指定の公示に係る図書(その2 - 1)



図中の数字は横断測線番号を示す

様式 - 2 - 1(急)

土砂災害警戒区域・土砂災害特別警戒区域

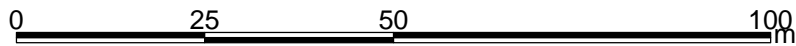
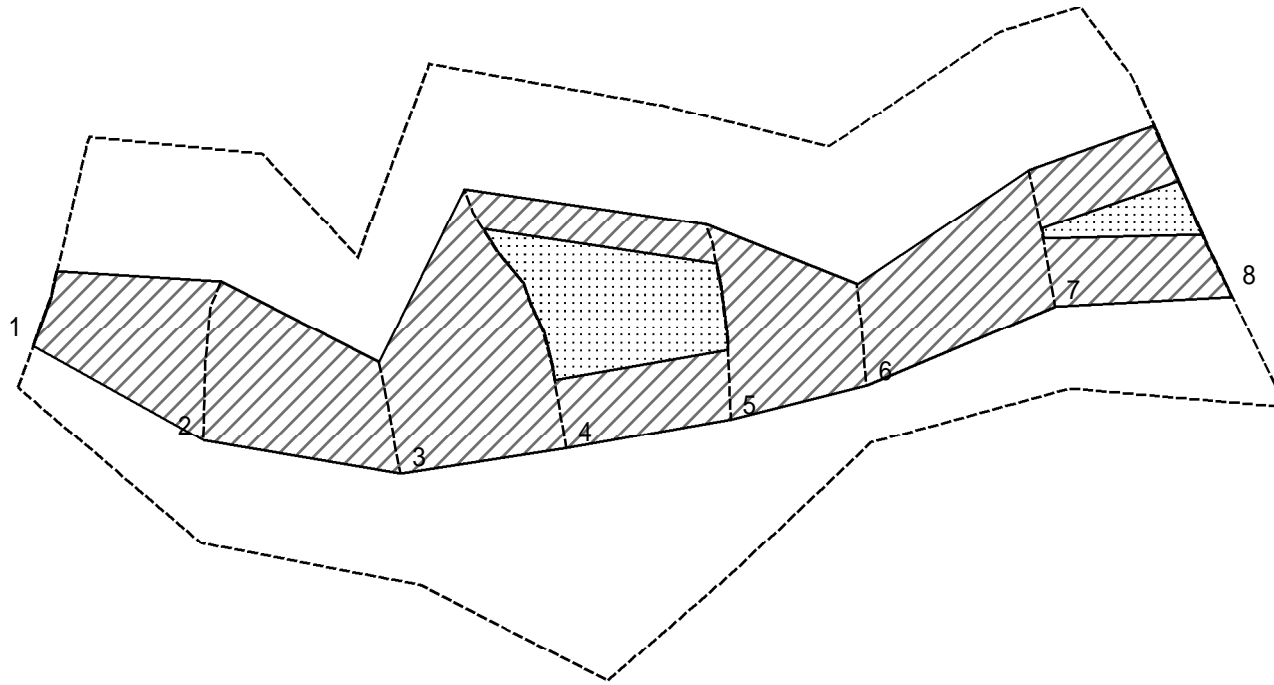
区域図(その2)

土砂災害防止法施行令第二条の基準に該当する区域	
土砂災害防止法施行令第三条の基準に該当する区域	
それ以外の区域	

	縮尺
	1:1,000

自然現象の種類	急傾斜地の崩壊	箇所番号	2115
告示番号		箇所名	了輪(2)
告示年月日		所在地	富山県小矢部市了輪

土砂災害警戒区域等の指定の公示に係る図書(その2 - 2)



図中の数字は横断測線番号を示す

様式 - 2 - 2 (急)

土砂災害特別警戒区域の区域区分図
(急傾斜地の崩壊に伴う土石等の移動により
建築物の地上部に作用すると想定される力)

土砂災害防止法施行令第二条の基準に該当する区域



土砂災害防止法
施行令第三条の
基準に該当する
区域

土石等の(移動)高さが1m以下の場合、
土石等の移動による力が100kN/mを超える区域



それ以外の区域



縮尺

1:1,000

自然現象
の種類

急傾斜地の崩壊

告示番号

告示年月日

箇所番号

2115

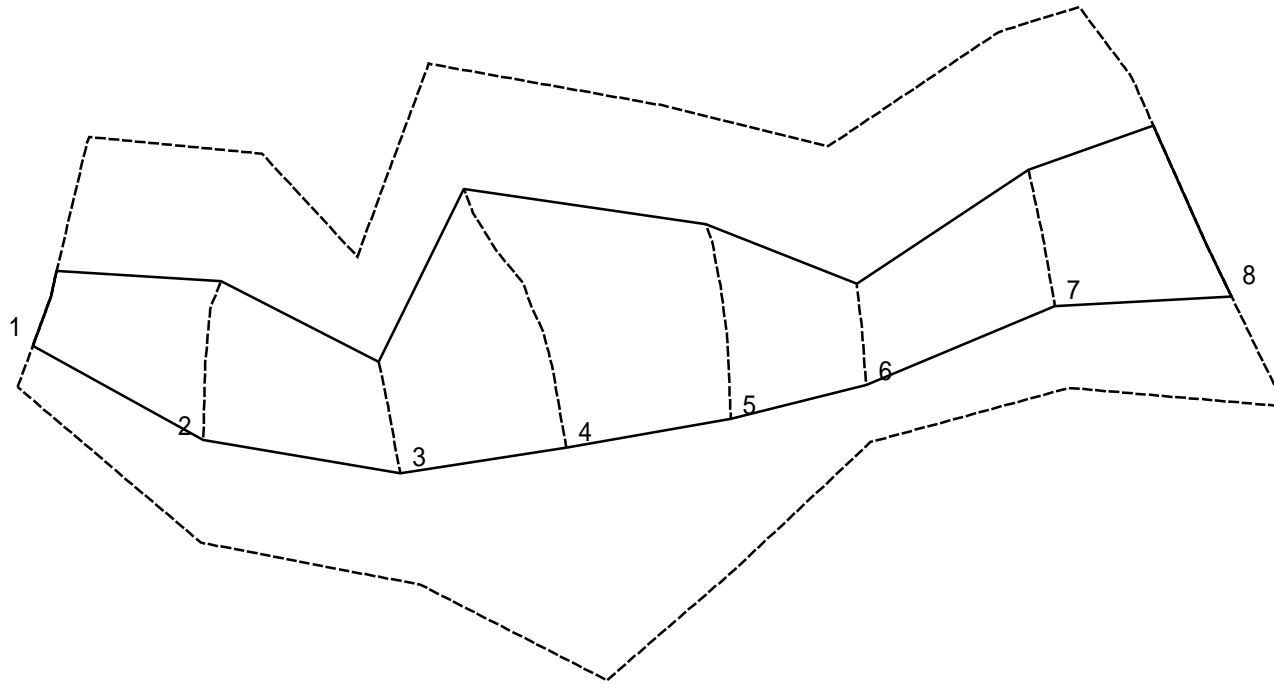
箇所名

了輪(2)

所在地

富山県小矢部市了輪

土砂災害警戒区域等の指定の公示に係る図書(その2 - 3)



0 25 50 100m

図中の数字は横断測線番号を示す

様式 - 2 - 3 (急)
 土砂災害特別警戒区域の区域区分図
 (急傾斜地の崩壊に伴う土石等の堆積により
 建築物の地上部に作用すると想定される力)

土砂災害防止法施行令第二条の基準に該当する区域



土砂災害防止法
 施行令第三条の
 基準に該当する
 区域



それ以外の区域



縮尺

1:1,000

自然現象
 の種類

急傾斜地の崩壊

告示番号

告示年月日

箇所番号

2115

箇所名

了輪(2)

所在地

富山県小矢部市了輪

土砂災害警戒区域等の指定の公示に係る図書（その3）

横断測線の区間	土石等の移動により建築物の地上部に作用すると想定される力				土石等の堆積により建築物の地上部に作用すると想定される力				横断測線の区間	土石等の移動により建築物の地上部に作用すると想定される力				土石等の堆積により建築物の地上部に作用すると想定される力								
	土石等の(移動)高さが1m以下の場合、土石等の移動による力が100kN/㎡を超える区域		それ以外の区域		土石等の堆積の高さが3mを超える区域		それ以外の区域			土石等の(移動)高さが1m以下の場合、土石等の移動による力が100kN/㎡を超える区域		それ以外の区域		土石等の堆積の高さが3mを超える区域		それ以外の区域						
	力の大きさのうち最大のもの(kN/㎡)	土石等の高さ(m)	力の大きさのうち最大のもの(kN/㎡)	土石等の高さ(m)	力の大きさのうち最大のもの(kN/㎡)	土石等の高さ(m)	力の大きさのうち最大のもの(kN/㎡)	土石等の高さ(m)		力の大きさのうち最大のもの(kN/㎡)	土石等の高さ(m)	力の大きさのうち最大のもの(kN/㎡)	土石等の高さ(m)	力の大きさのうち最大のもの(kN/㎡)	土石等の高さ(m)	力の大きさのうち最大のもの(kN/㎡)	土石等の高さ(m)					
1 ~ 2	-	-	100.0	1.0	-	-	10.88	2.0	~													
2 ~ 3	-	-	100.0	1.0	-	-	14.03	2.6	~													
3 ~ 4	-	-	100.0	1.0	-	-	14.03	2.6	~													
4 ~ 5	150.9	1.0	100.0	1.0	-	-	13.82	2.6	~													
5 ~ 6	-	-	100.0	1.0	-	-	12.36	2.3	~													
6 ~ 7	-	-	100.0	1.0	-	-	10.41	1.9	~													
7 ~ 8	117.9	1.0	100.0	1.0	-	-	10.41	1.9	~													
~									~													
~									~													
~									~													
~									~													
~									~													
~									~													
~									~													
~									~													
~									~													
~									~													
~									~													
~									~													
~									~													
~									~													
様式 - 3 (急)	自然現象の種類							急傾斜地の崩壊							箇所番号				2115			
	告示番号														箇所名				了輪(2)			
	建築物の構造の規制に必要な衝撃に関する事項							告示年月日							所在地				富山県小矢部市了輪			