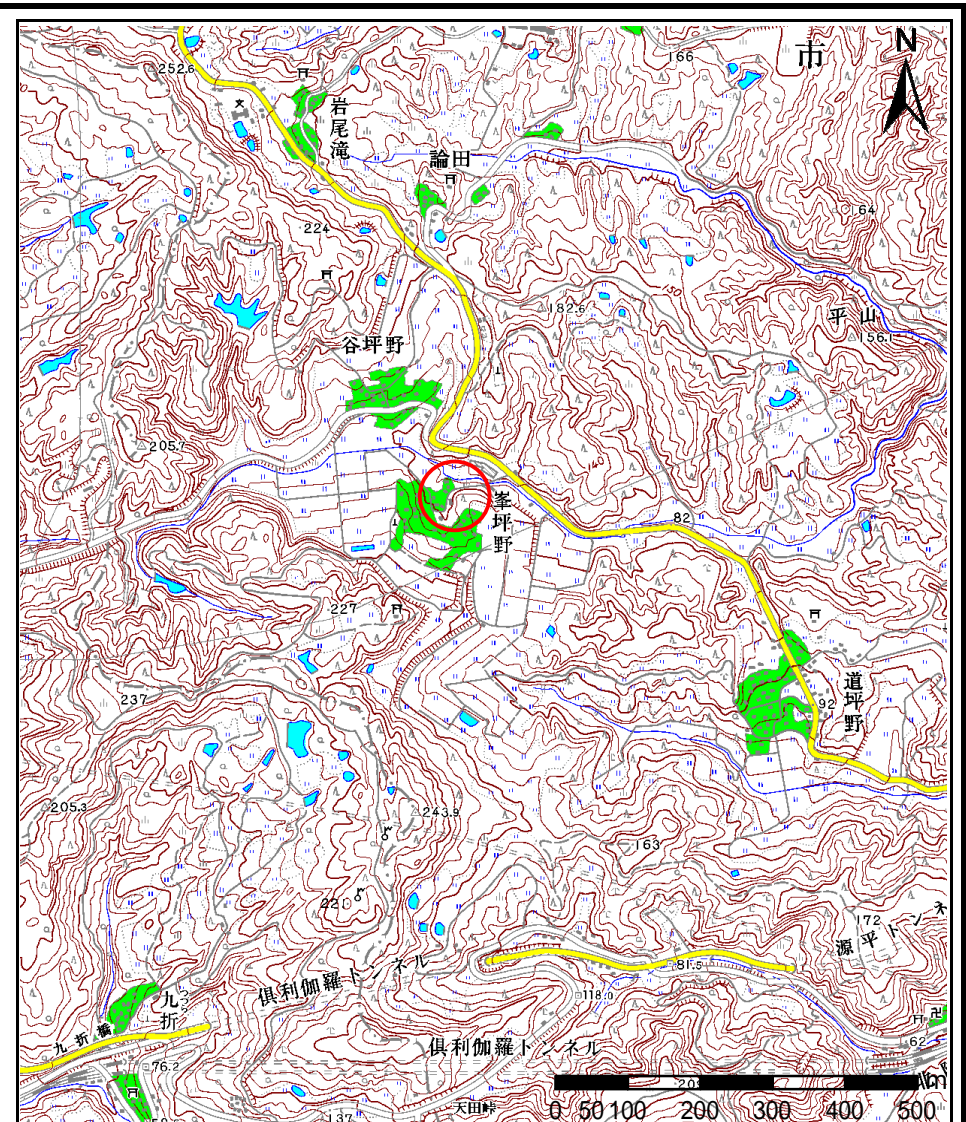
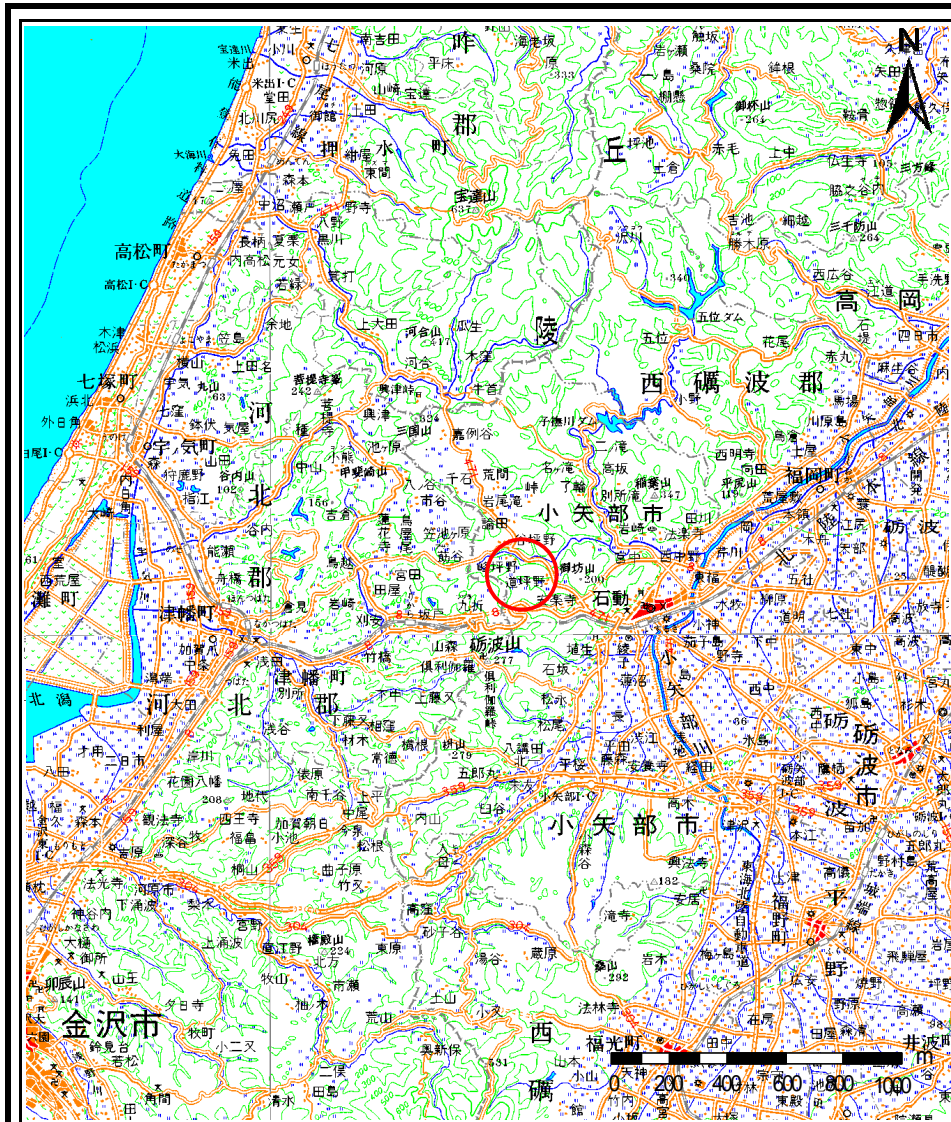


土砂災害警戒区域等の指定の公示に係る図書(その1)



様式 - 1(急)
土砂災害警戒区域・土砂災害特別警戒区域
位置図

自然現象の種類

急傾斜地の崩壊

箇所番号

2135

箇所名

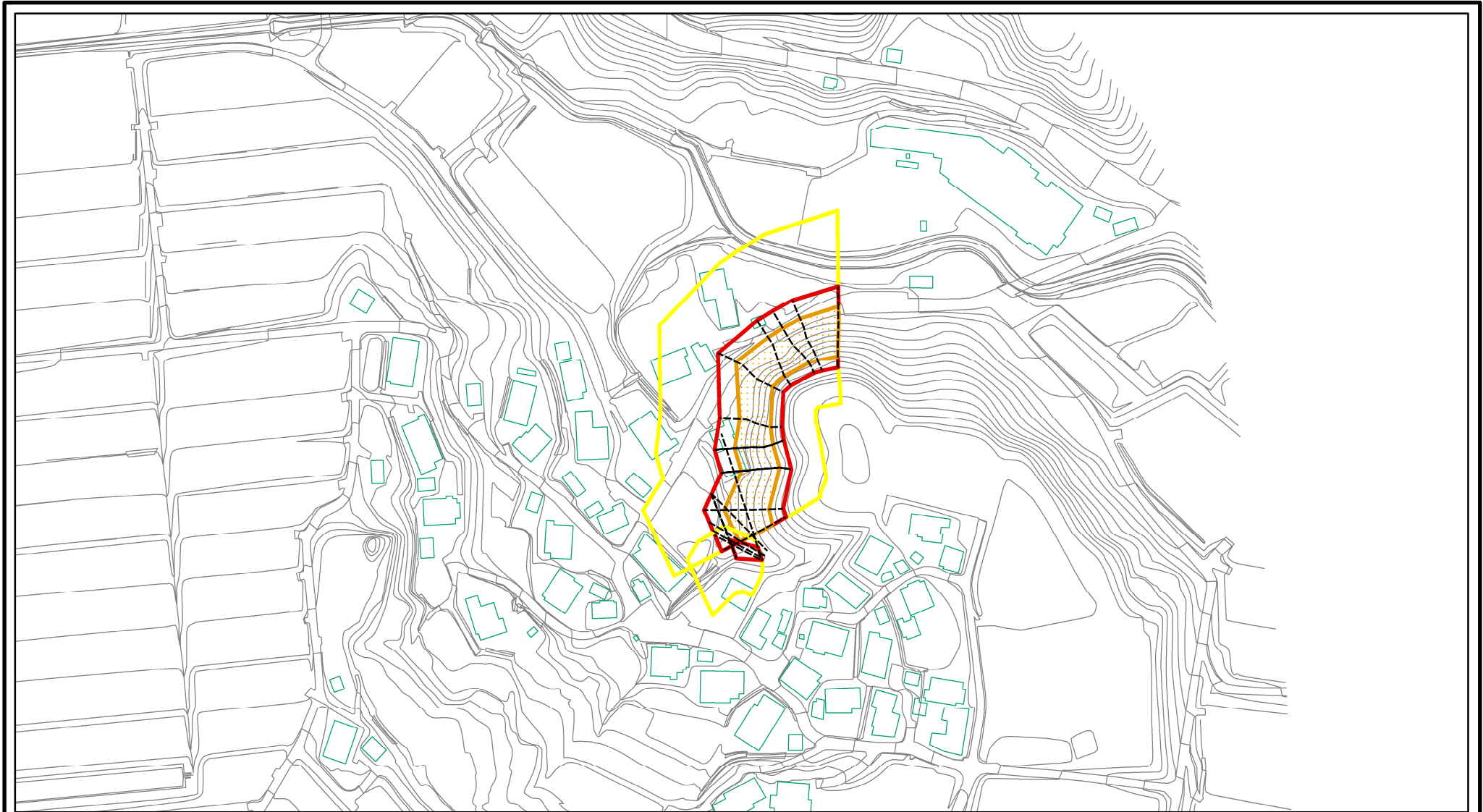
峰坪野(6)

所在地

富山県小矢部市峰坪野

「この地図は、国土地理院長の承認を得て、同院発行の20万分1地勢図 2万5千分1の地形図を複製したものである。(承認番号) 平17 北複 第53号」

土砂災害警戒区域等の指定の公示に係る図書(その2)



0 25 50 100
m

様式 - 2(急)
土砂災害警戒区域
・土砂災害特別警戒区域 区域図(その2)

土砂災害防止法施行令第二条の基準に該当する区域
土砂災害防止法施行令第三条の基準に該当する区域
それ以外の区域

土石等の(移動)高さが1m以下の場合
土石等の移動による力が100kN/mを超える区域
土石等の堆積の高さが3mを超える区域

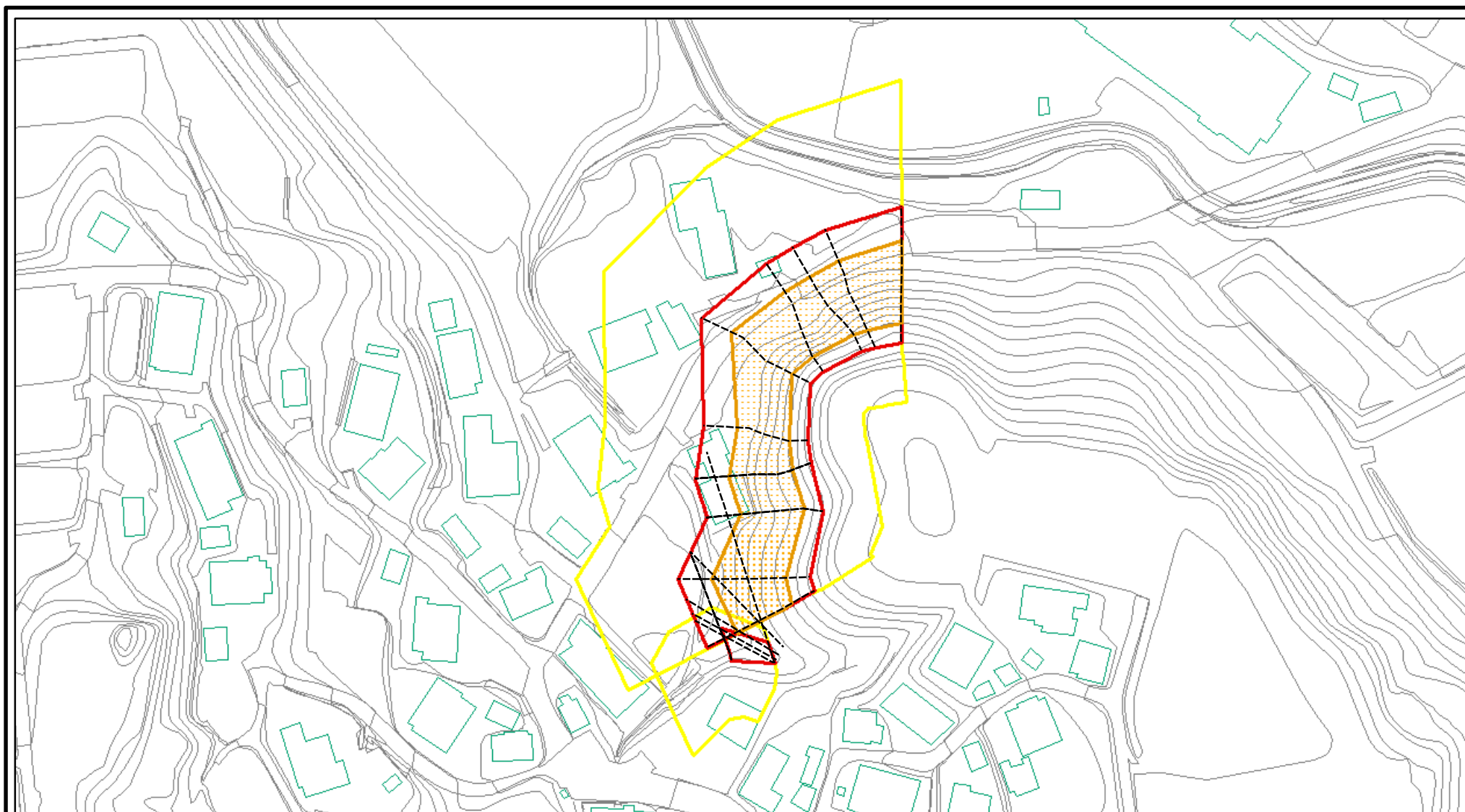
土
縮尺
1:2,500

自然現象の種類
急傾斜地の崩壊
公示番号
公示年月日

筒所番号
筒所名
所在地

2135
峰坪野(6)
富山県小矢部市峰坪野

土砂災害警戒区域等の指定の公示に係る図書(その2 - 1)







0 25 50 100 m

様式 - 2 - 1 (急)

土砂災害警戒区域

・土砂災害特別警戒区域 区域図(その2 - 1)

土砂災害防止法施行令第二条の基準に該当する区域
 土砂災害防止法施行令第三条の基準に該当する区域
 土石等の(移動)高さが1m以下の場合、土石等の移動による力が100kN/m²を超える区域
 土石等の堆積の高さが3mを超える区域
 それ以外の区域

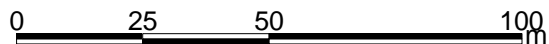
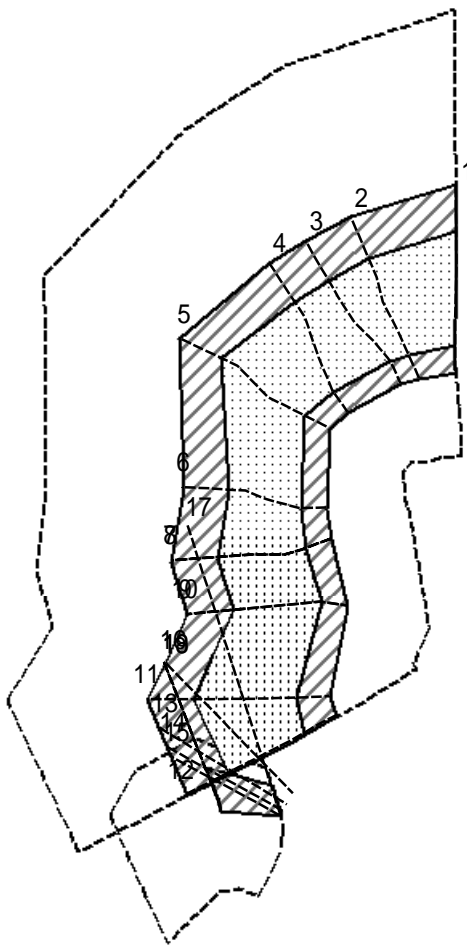
 土
 縮尺
 1:1,500

自然現象の種類
 急傾斜地の崩壊
 公示番号
 公示年月日

箇所番号
 箇所名
 所在地

2135
 峰坪野(6)
 富山県小矢部市峰坪野

土砂災害警戒区域等の指定の公示に係る図書(その2 - 2)



図中の数字は横断測線番号を示す

様式 - 2 - 2 (急)
 土砂災害特別警戒区域の区域区分図
 (急傾斜地の崩壊に伴う土石等の移動により
 建築物の地上部に作用すると想定される力)

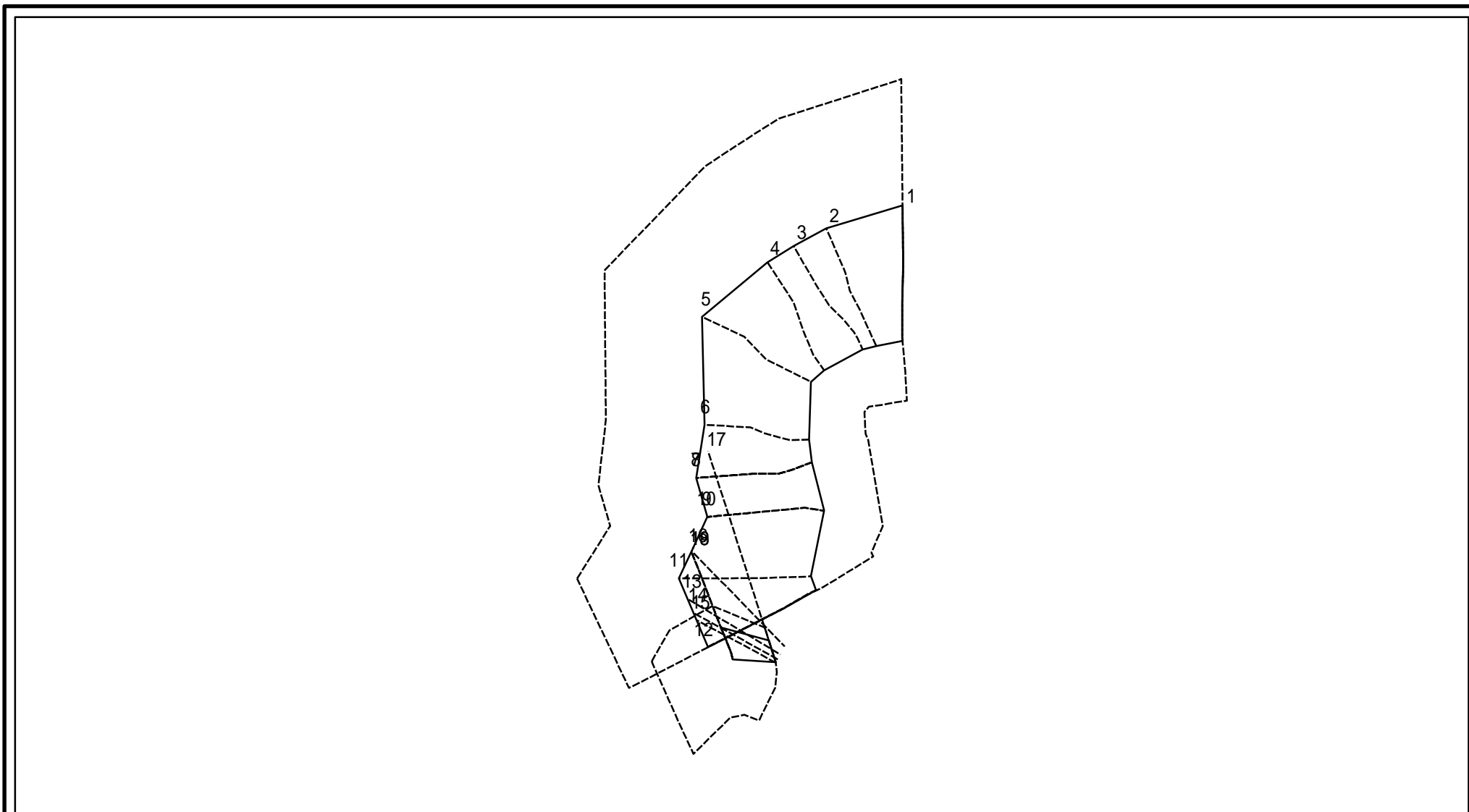
土砂災害防止法施行令第二条の基準に該当する区域	
土砂災害防止法 施行令第三条の 基準に該当する 区域	土石等の(移動)高さが1m以下の場合、 土石等の移動による力が100kN/mを超える区域
	それ以外の区域

土	縮尺 1:1,500

自然現象 の種類	急傾斜地の崩壊
公示番号	
公示年月日	

箇所番号	2135
箇所名	峰坪野(6)
所在地	富山県小矢部市峰坪野

土砂災害警戒区域等の指定の公示に係る図書(その2 - 3)



0 25 50 100 m

図中の数字は横断測線番号を示す

様式 - 2 - 3 (急)
 土砂災害特別警戒区域の区域区分図
 (急傾斜地の崩壊に伴う土石等の堆積により
 建築物の地上部に作用すると想定される力)

土砂災害防止法施行令第二条の基準に該当する区域	
土砂災害防止法施行令第三条の基準に該当する区域	
それ以外の区域	

土
 縮尺
 1:1,500

自然現象の種類	急傾斜地の崩壊	箇所番号	2135
公示番号		箇所名	峰坪野(6)
公示年月日		所在地	富山県小矢部市峰坪野

