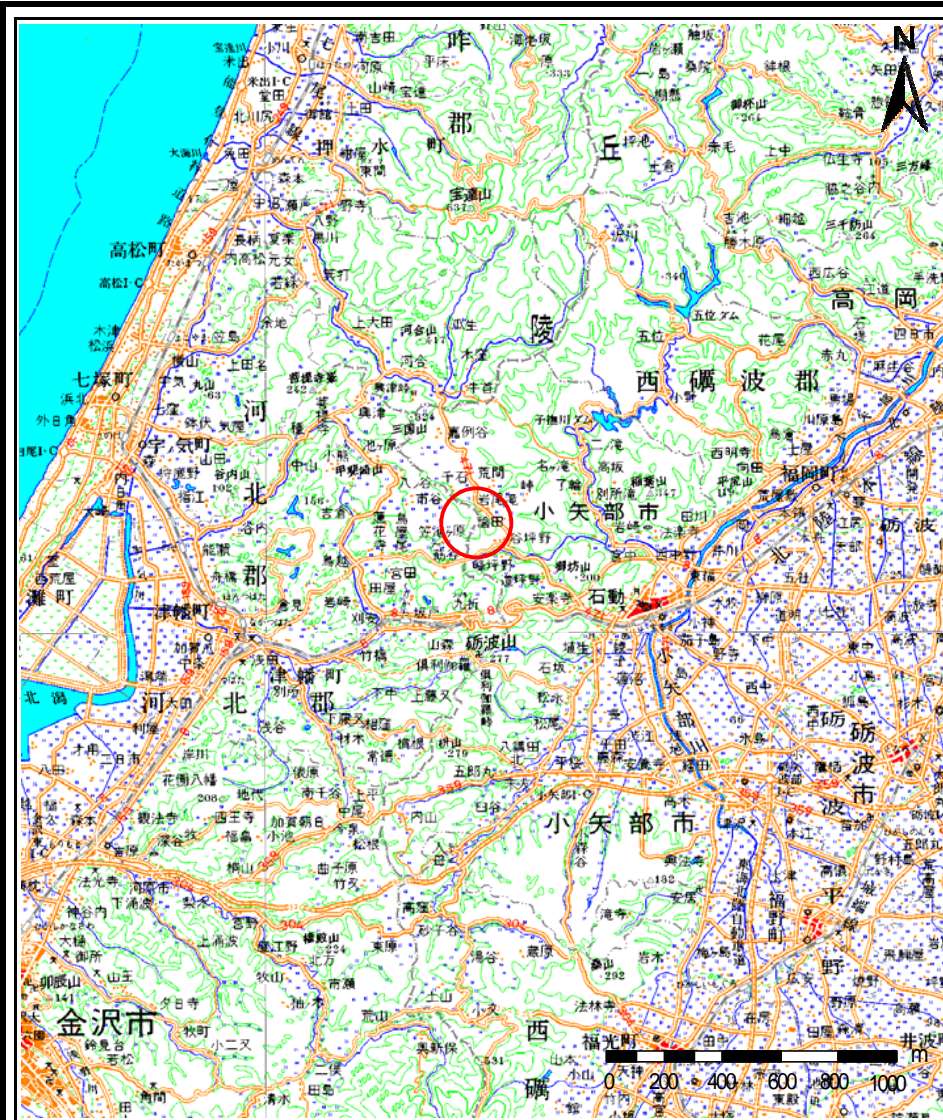
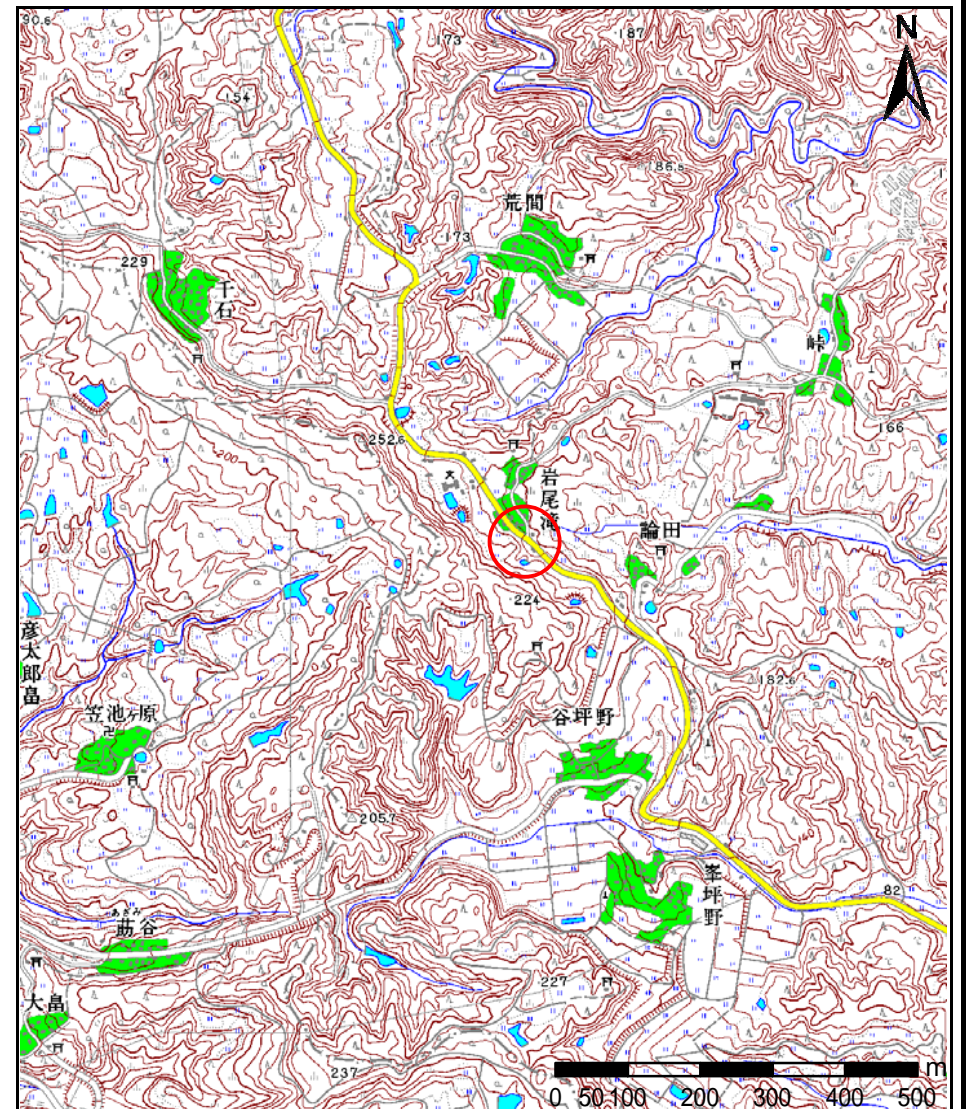


# 土砂災害警戒区域等の指定の公示に係る図書(その1)



(1/200,000)



(1/25,000)

様式 - 1(急)  
土砂災害警戒区域・土砂災害特別警戒区域  
位置図

自然現象の種類

急傾斜地の崩壊

箇所番号

2151

箇所名

岩尾滝(2)

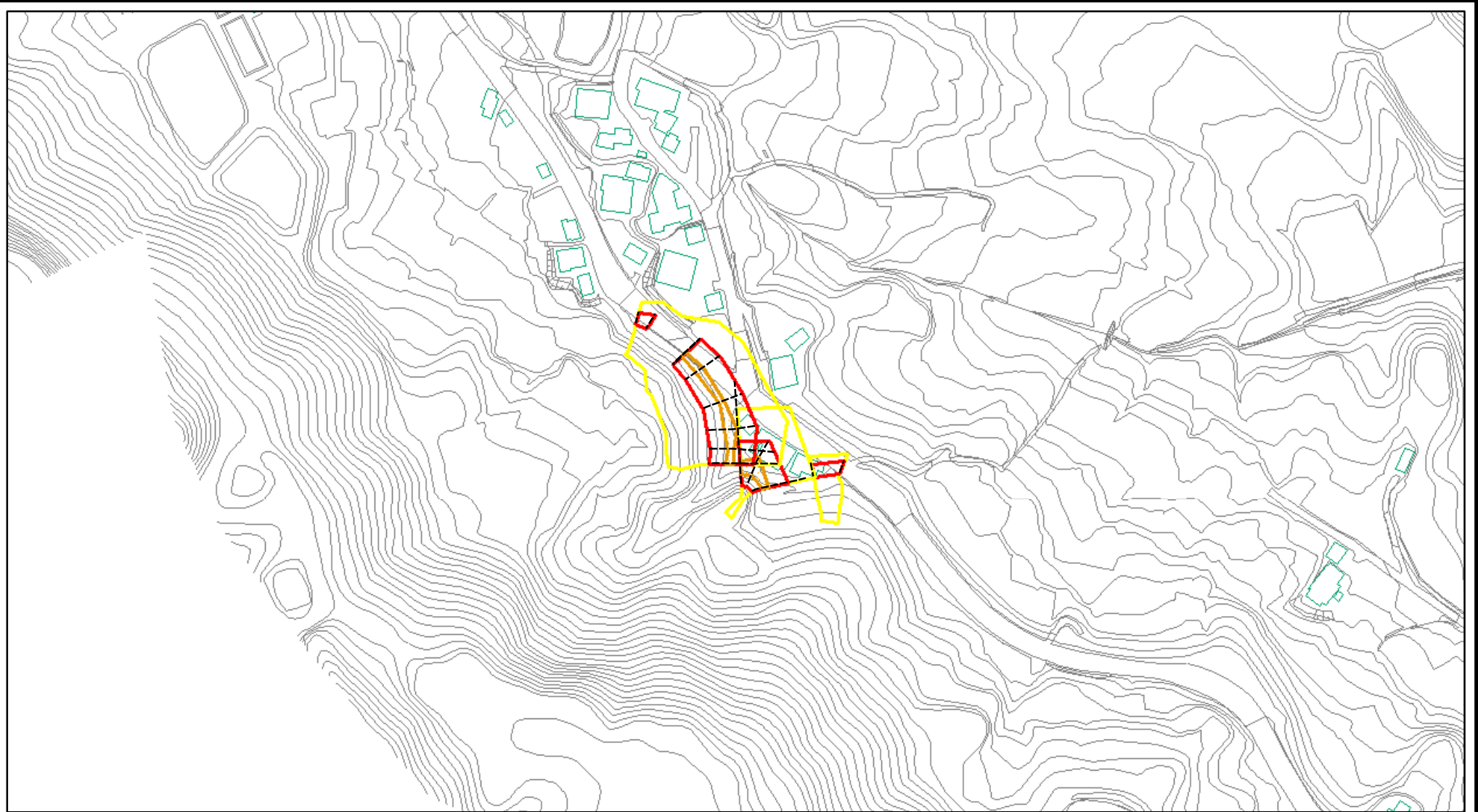
所在地

富山県小矢部市岩尾滝




「この地図は、国土地理院長の承認を得て、同院発行の20万分1地勢図 2万5千分1の地形図を複製したものである。(承認番号) 平17 北複 第53号」



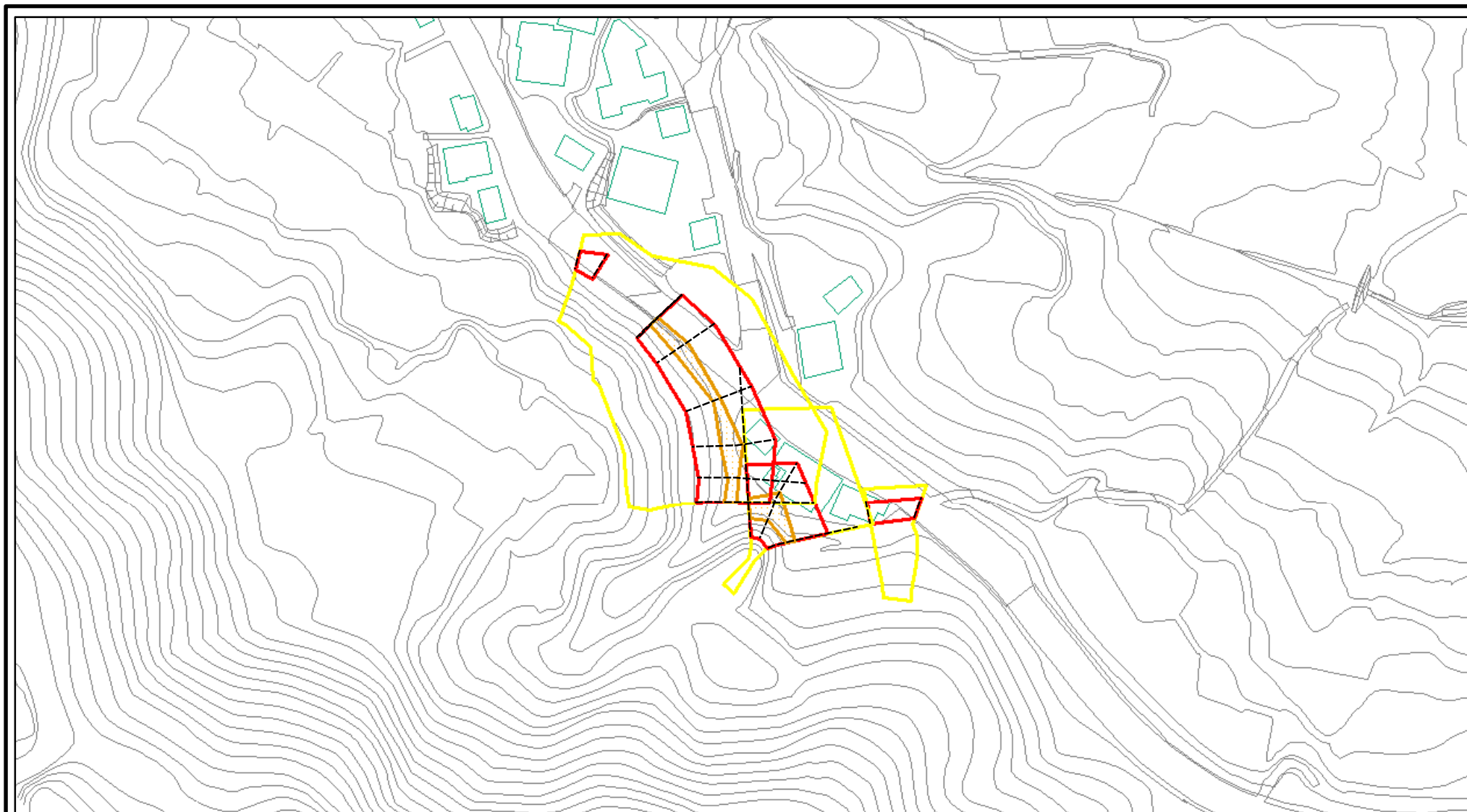
# 土砂災害警戒区域等の指定の公示に係る図書(その2)



0 25 50 100  
m

|                                              |                         |                                                                                       |                    |         |         |      |            |
|----------------------------------------------|-------------------------|---------------------------------------------------------------------------------------|--------------------|---------|---------|------|------------|
| 様式 - 2(急)<br>土砂災害警戒区域<br>・土砂災害特別警戒区域区域図(その2) | 土砂災害防止法施行令第二条の基準に該当する区域 |  | 土<br>縮尺<br>1:2,500 | 自然現象の種類 | 急傾斜地の崩壊 | 箇所番号 | 2151       |
|                                              | 土砂災害防止法施行令第三条の基準に該当する区域 |  |                    | 告示番号    |         | 箇所名  | 岩尾滝(2)     |
|                                              | それ以外の区域                 |  |                    | 告示年月日   |         | 所在地  | 富山県小矢部市岩尾滝 |

# 土砂災害警戒区域等の指定の公示に係る図書(その2 - 1)



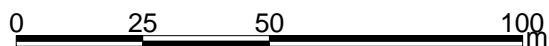
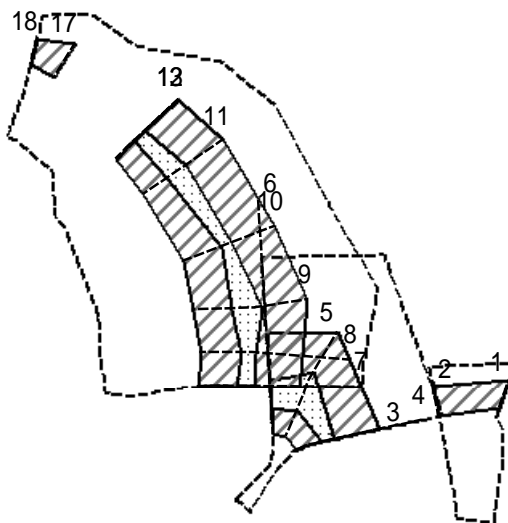
0 25 50 100 m

様式 - 2 - 1 (急)  
 土砂災害警戒区域  
 ・土砂災害特別警戒区域区域図(その2 - 1)

|                                                           |  |                    |
|-----------------------------------------------------------|--|--------------------|
| 土砂災害防止法施行令第二条の基準に該当する区域                                   |  | 土<br>縮尺<br>1:1,500 |
| 土砂災害防止法施行令第三条の基準に該当する区域                                   |  |                    |
| 土砂等の(移動)高さが1m以下の場合、土砂等の移動による力が100kN/m <sup>2</sup> を超える区域 |  |                    |
| 土砂等の堆積の高さが3mを超える区域<br>それ以外の区域                             |  |                    |

|         |         |      |            |
|---------|---------|------|------------|
| 自然現象の種類 | 急傾斜地の崩壊 | 箇所番号 | 2151       |
| 告示番号    |         | 箇所名  | 岩尾滝(2)     |
| 告示年月日   |         | 所在地  | 富山県小矢部市岩尾滝 |

# 土砂災害警戒区域等の指定の公示に係る図書(その2 - 2)



図中の数字は横断測線番号を示す

様式 - 2 - 2 (急)  
 土砂災害特別警戒区域の区域区分図  
 (急傾斜地の崩壊に伴う土石等の移動により  
 建築物の地上部に作用すると想定される力)

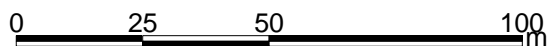
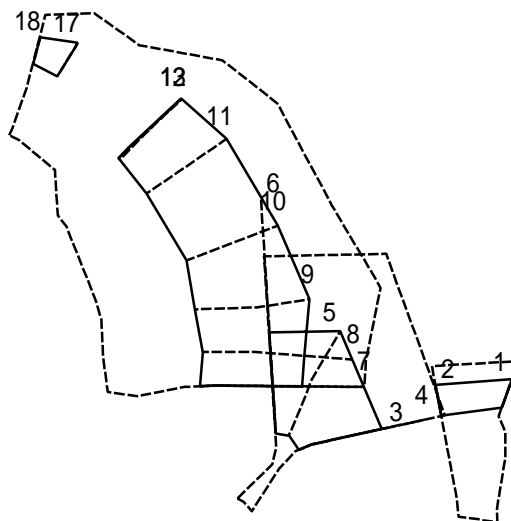
|                                                 |                                                                                                                                                  |                                                 |  |         |  |
|-------------------------------------------------|--------------------------------------------------------------------------------------------------------------------------------------------------|-------------------------------------------------|--|---------|--|
| 土砂災害防止法施行令第二条の基準に該当する区域                         |                                                                                                                                                  |                                                 |  |         |  |
| 土砂災害防止法<br>施行令第三条の<br>基準に該当する<br>区域             | <table border="1"> <tr> <td>土石等の(移動)高さが1m以下の場合、<br/>土石等の移動による力が100kN/mを超える区域</td> <td></td> </tr> <tr> <td>それ以外の区域</td> <td></td> </tr> </table> | 土石等の(移動)高さが1m以下の場合、<br>土石等の移動による力が100kN/mを超える区域 |  | それ以外の区域 |  |
| 土石等の(移動)高さが1m以下の場合、<br>土石等の移動による力が100kN/mを超える区域 |                                                                                                                                                  |                                                 |  |         |  |
| それ以外の区域                                         |                                                                                                                                                  |                                                 |  |         |  |

|      |    |         |
|------|----|---------|
| 土    | 縮尺 | 1:1,500 |
| 告示番号 |    |         |

|         |         |
|---------|---------|
| 自然現象の種類 | 急傾斜地の崩壊 |
| 告示年月日   |         |

|      |            |
|------|------------|
| 箇所番号 | 2151       |
| 箇所名  | 岩尾滝(2)     |
| 所在地  | 富山県小矢部市岩尾滝 |

# 土砂災害警戒区域等の指定の公示に係る図書(その2 - 3)



図中の数字は横断測線番号を示す

様式 - 2 - 3 (急)  
 土砂災害特別警戒区域の区域区分図  
 (急傾斜地の崩壊に伴う土石等の堆積により  
 建築物の地上部に作用すると想定される力)

|                         |  |
|-------------------------|--|
| 土砂災害防止法施行令第二条の基準に該当する区域 |  |
| 土砂災害防止法施行令第三条の基準に該当する区域 |  |
| それ以外の区域                 |  |

|         |    |
|---------|----|
| +       | 縮尺 |
| 1:1,500 |    |

|         |         |      |            |
|---------|---------|------|------------|
| 自然現象の種類 | 急傾斜地の崩壊 | 箇所番号 | 2151       |
| 告示番号    |         | 箇所名  | 岩尾滝(2)     |
| 告示年月日   |         | 所在地  | 富山県小矢部市岩尾滝 |

