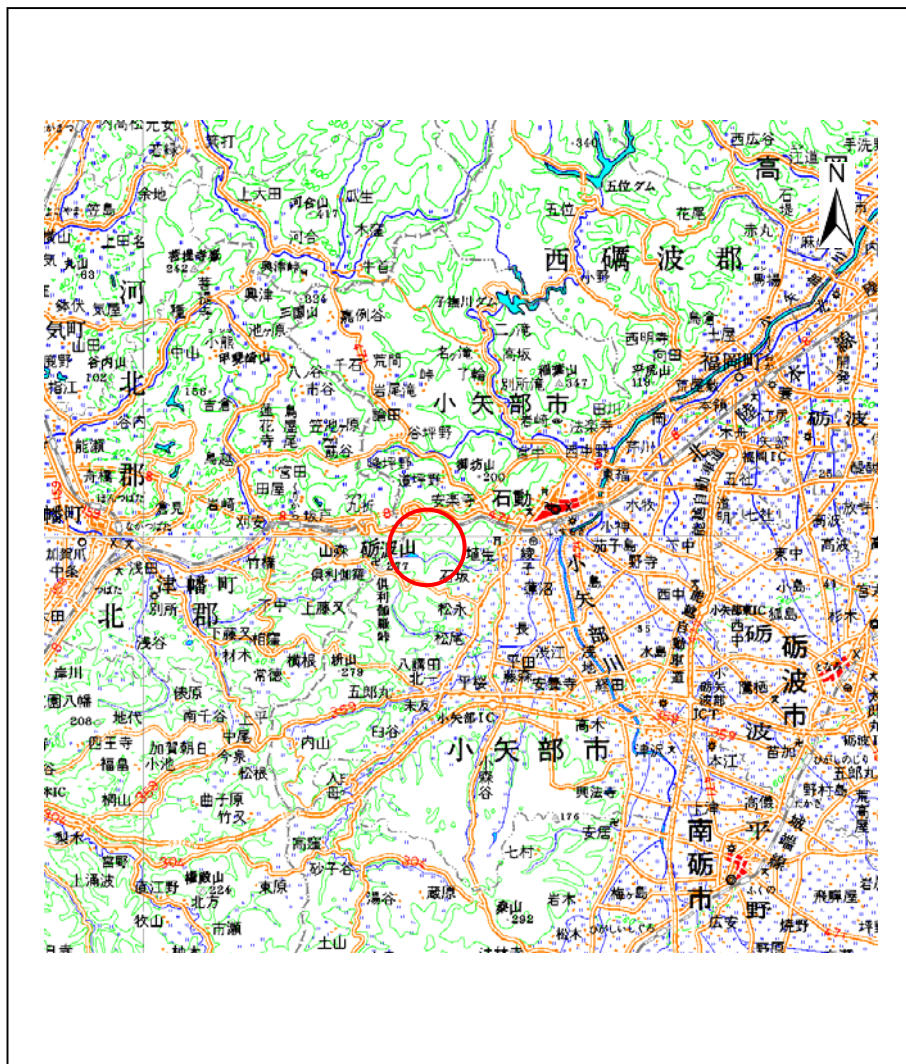
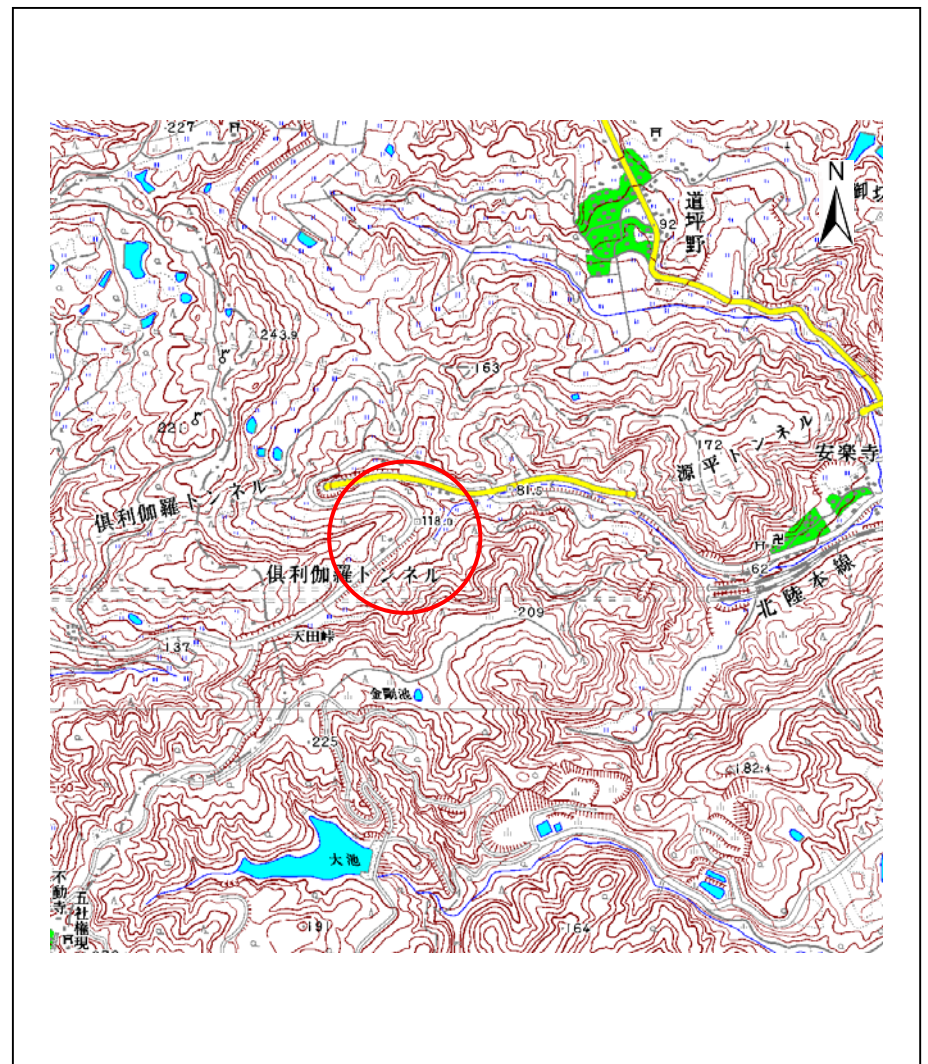


土砂災害警戒区域等の指定の公示に係る図書（その1）



(1/200,000)

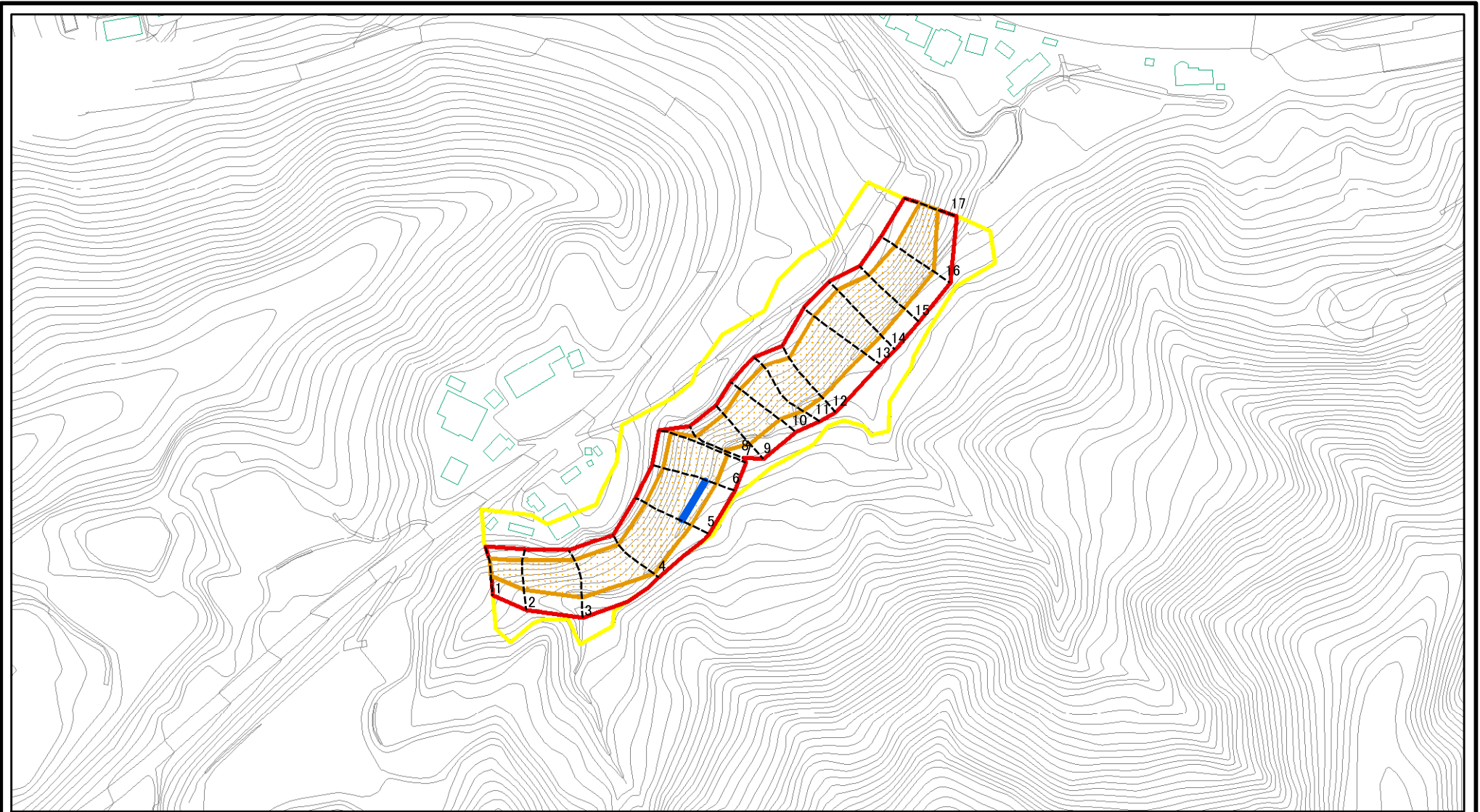


(1/25,000)

様式 - 1 (急)
土砂災害警戒区域・土砂災害特別警戒区域
位置図

自然現象の種類	急傾斜地の崩壊
箇所番号	J361
箇所名	安楽寺(9)
所在地	富山県小矢部市安楽寺

土砂災害警戒区域等の指定の公示に係る図書(その2)



図中の数字は横断測線番号を示す

様式-2(急)

土砂災害警戒区域・土砂災害特別警戒区域
区域図(その1)

土砂災害防止法施行令第二条の基準に該当する区域

土砂災害防止法
施行令第三条の
基準に該当する
区域



縮尺

1:2,500

自然現象
の種類

告示番号

告示年月日

急傾斜地の崩壊

箇所番号

箇所名

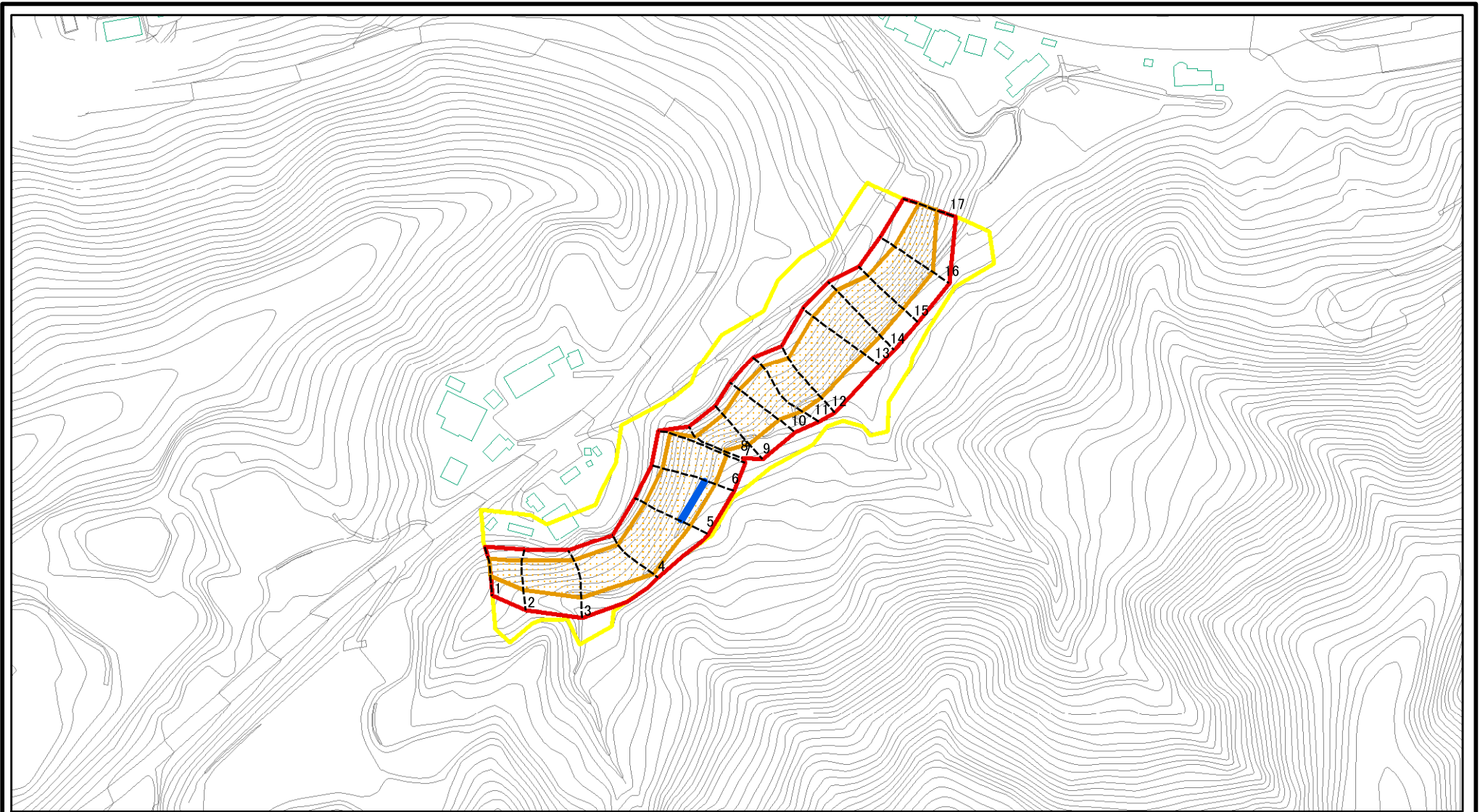
所在地

J361

安楽寺 (9)

富山県小矢部市安楽寺

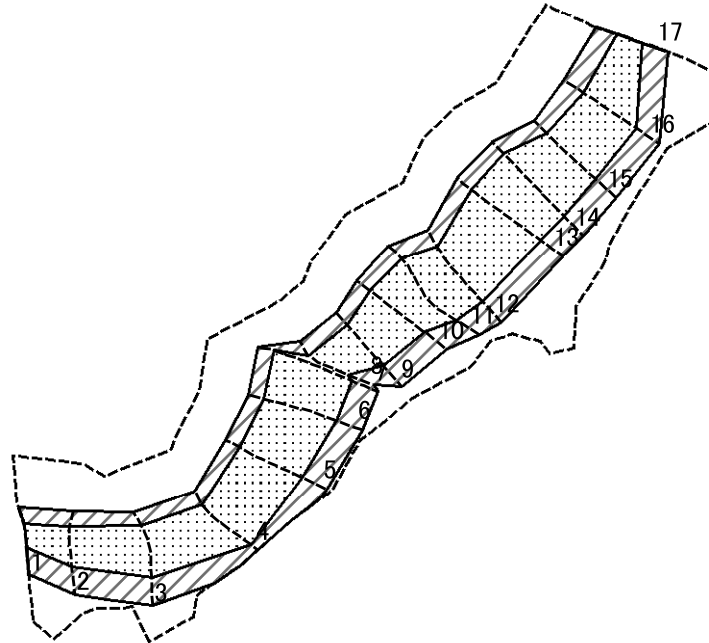
土砂災害警戒区域等の指定の公示に係る図書(その2-1)



図中の数字は横断測線番号を示す

様式-2-1(急) 土砂災害警戒区域・土砂災害特別警戒区域 区域図(その2)	土砂災害防止法施行令第二条の基準に該当する区域		N 縮尺 1:2,500	自然現象の種類	急傾斜地の崩壊	箇所番号	J361
	土砂災害防止法施行令第三条の基準に該当する区域			告示番号		箇所名	安楽寺 (9)
	それ以外の区域			告示年月日		所在地	富山県小矢部市安楽寺

土砂災害警戒区域等の指定の公示に係る図書(その2-2)



0 25 50 100
m

図中の数字は横断測線番号を示す

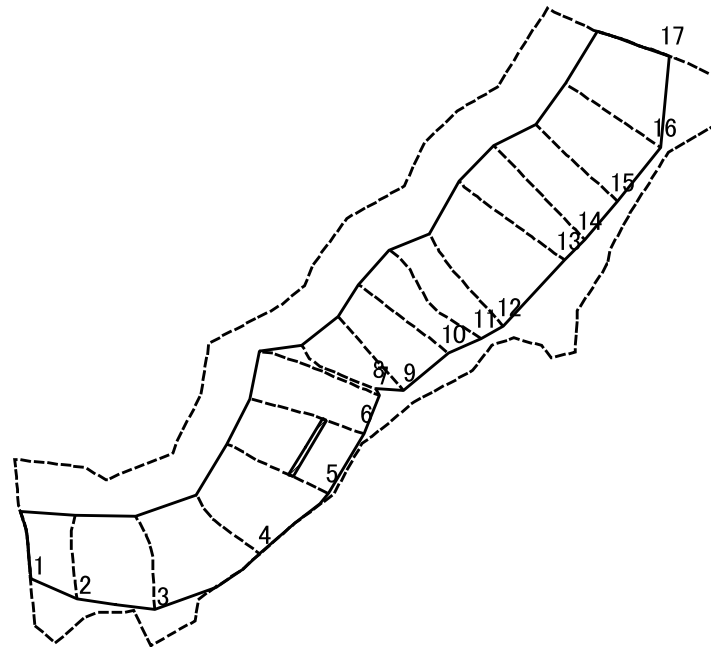
様式-2-2(急)
土砂災害特別警戒区域の区域区分図
(急傾斜地の崩壊に伴う土石等の移動により
建築物の地上部に作用すると想定される力)

土砂災害防止法施行令第二条の基準に該当する区域	
土砂災害防止法施行令第三条の基準に該当する区域	
それ以外の区域	

N	縮尺
1:2,500	

自然現象の種類	急傾斜地の崩壊	箇所番号	J361
告示番号		箇所名	安楽寺 (9)
告示年月日		所在地	富山県小矢部市安楽寺

土砂災害警戒区域等の指定の公示に係る図書(その2-3)



0 25 50 100
m

図中の数字は横断測線番号を示す

様式-2-3(急)
土砂災害特別警戒区域の区域区分図
(急傾斜地の崩壊に伴う土石等の堆積により
建築物の地上部に作用すると想定される力)

土砂災害防止法施行令第二条の基準に該当する区域	
土砂災害防止法施行令第三条の基準に該当する区域	
それ以外の区域	

N
縮尺
1:2,500

自然現象の種類	急傾斜地の崩壊	箇所番号	J361
告示番号		箇所名	安楽寺 (9)
告示年月日		所在地	富山県小矢部市安楽寺

土砂災害警戒区域等の指定の公示に係る図書（その3）

横断測線の区間	土石等の移動により建築物の地上部に作用すると想定される力				土石等の堆積により建築物の地上部に作用すると想定される力			
	土石等の(移動)高さが1m以下の場合、土石等の移動による力が100KN/m2を越える区域		それ以外の区域		土石等の堆積の高さが3mを超える区域		それ以外の区域	
	力の大きさのうち最大のもの (KN/m2)	土砂等の高さ (m)	力の大きさのうち最大のもの (KN/m2)	土砂等の高さ (m)	力の大きさのうち最大のもの (KN/m2)	土砂等の高さ (m)	力の大きさのうち最大のもの (KN/m2)	土砂等の高さ (m)
1 ~ 2	141.5	1.0	100.0	1.0	-	-	12.73	2.4
2 ~ 3	152.7	1.0	100.0	1.0	-	-	15.61	2.9
3 ~ 4	157.7	1.0	100.0	1.0	-	-	15.61	2.9
4 ~ 5	160.6	1.0	100.0	1.0	-	-	16.05	3.0
5 ~ 6	161.5	1.0	100.0	1.0	17.02	3.2	16.05	3.0
6 ~ 7	161.5	1.0	100.0	1.0	-	-	16.05	3.0
7 ~ 8	160.4	1.0	100.0	1.0	-	-	16.05	3.0
8 ~ 9	153.0	1.0	100.0	1.0	-	-	16.05	3.0
9 ~ 10	156.2	1.0	100.0	1.0	-	-	15.88	3.0
10 ~ 11	156.2	1.0	100.0	1.0	-	-	15.13	2.8
11 ~ 12	153.9	1.0	100.0	1.0	-	-	15.13	2.8
12 ~ 13	157.6	1.0	100.0	1.0	-	-	15.41	2.9
13 ~ 14	161.6	1.0	100.0	1.0	-	-	15.87	3.0
14 ~ 15	161.6	1.0	100.0	1.0	-	-	15.87	3.0
15 ~ 16	147.8	1.0	100.0	1.0	-	-	13.60	2.5
16 ~ 17	137.4	1.0	100.0	1.0	-	-	12.89	2.4
~								
~								
~								
~								
~								
~								
~								
~								
~								
~								
~								
~								
~								
~								
~								
~								
~								

様式 - 3 (急) 建築物の構造の規制に必要な衝撃に関する事項	自然現象の種類	急傾斜地の崩壊	箇所番号	J361
	告示番号		箇所名	安楽寺(9)
	告示年月日		所在地	富山県小矢部市安楽寺