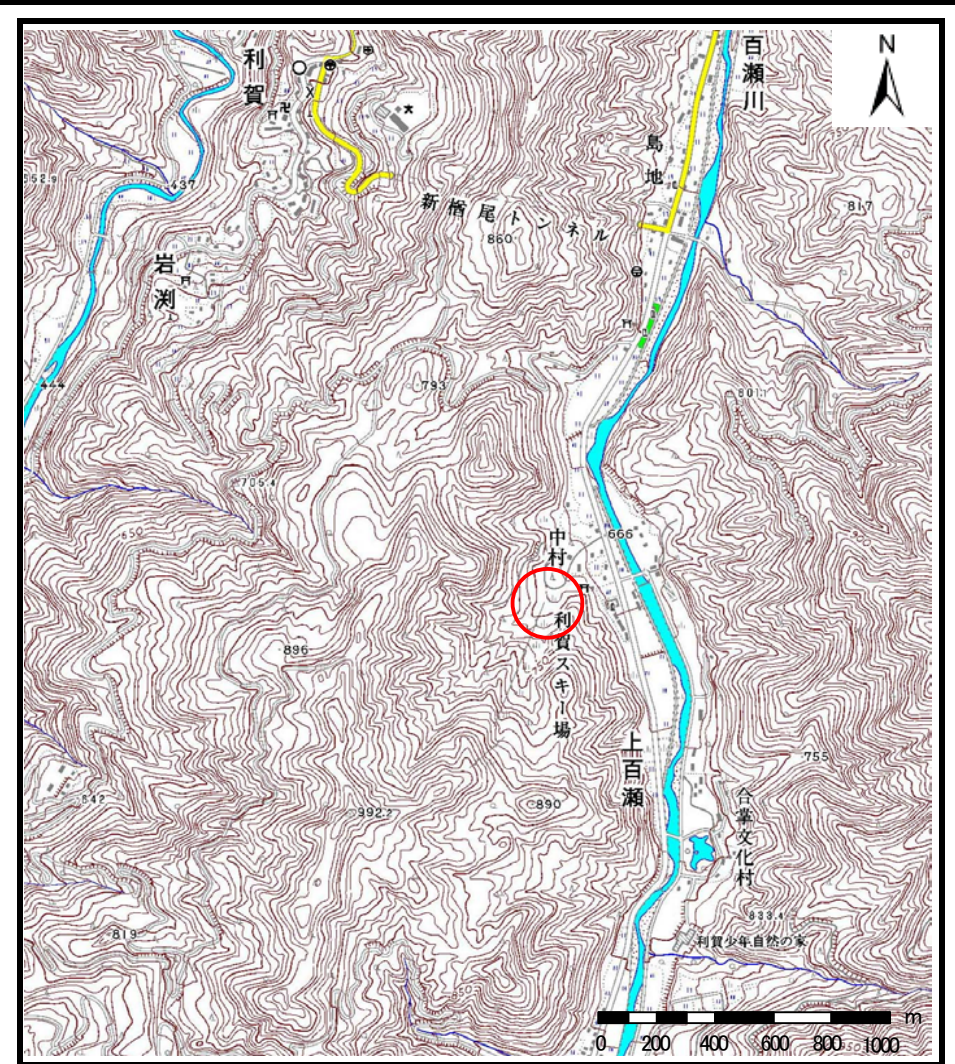
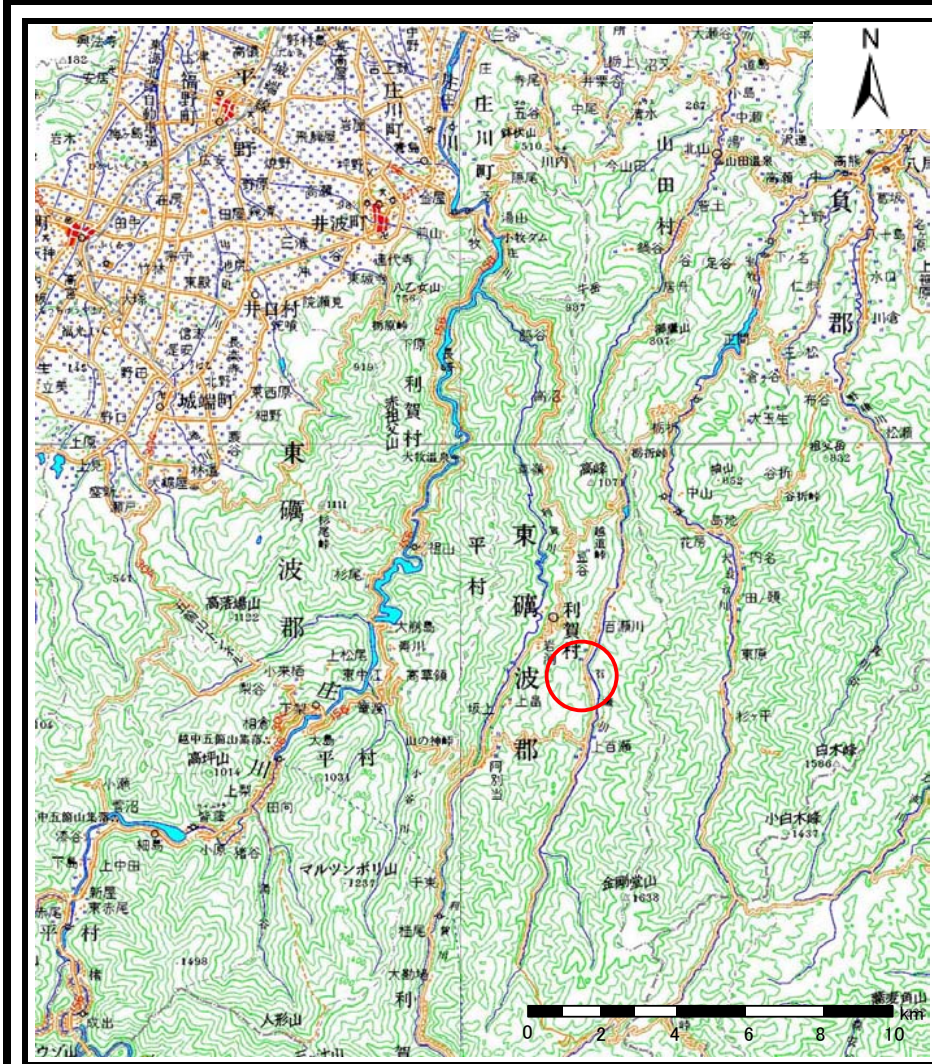


土砂災害警戒区域等の指定の公示に係る図書（その1）

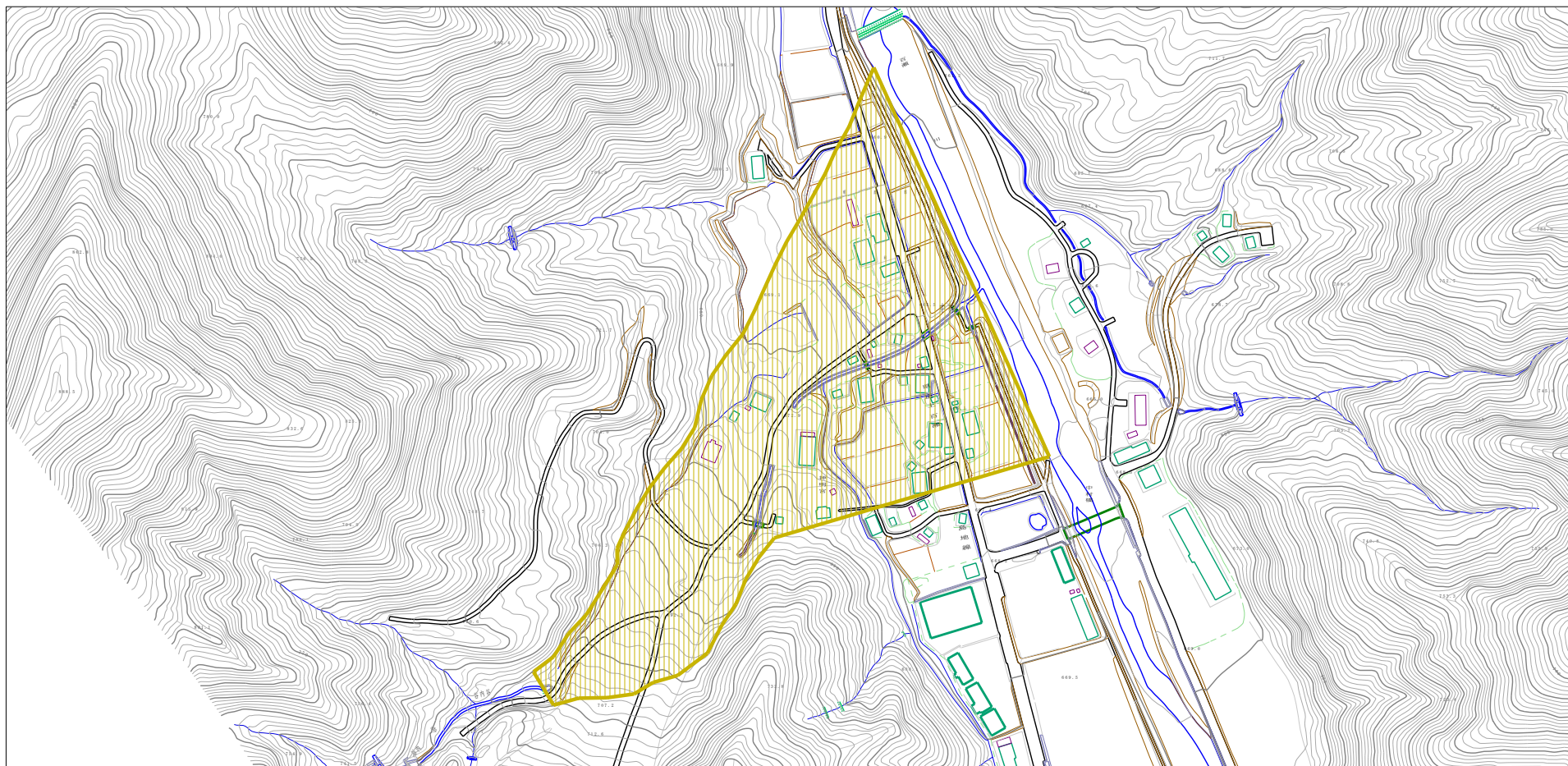


様式-1 (土)
土砂災害警戒区域・土砂災害特別警戒区域 位置図

自然現象の種類	土石流
溪流番号	261
溪流名	谷内谷
所在地	富山県南砺市利賀村上百瀬

この地図は、国土地理院長の承認を得て、同院発行の数値地図200000（地図画像）及び数値地図25000（地図画像）を複製したものである。（承認番号 平17総複、第474号）

土砂災害警戒区域等の指定の公示に係る図書(その2)



様式-2(土) 土砂災害警戒区域・土砂災害特別警戒区域 区域図	土砂災害防止法施行令第2条の基準に該当する区域		自然現象 の種類 土石流	溪流番号	261	
	土砂災害の発生が1~2mを超える場合、土砂等の 移動による力が5kN/m ² を超える区域			告示番号	溪流名	谷内容
	土砂災害の発生が1~2mを超える場合、土砂等の 移動による力が5kN/m ² を超えない区域			縮尺	告示年月日	所在地
その他の区域		1:2,500				