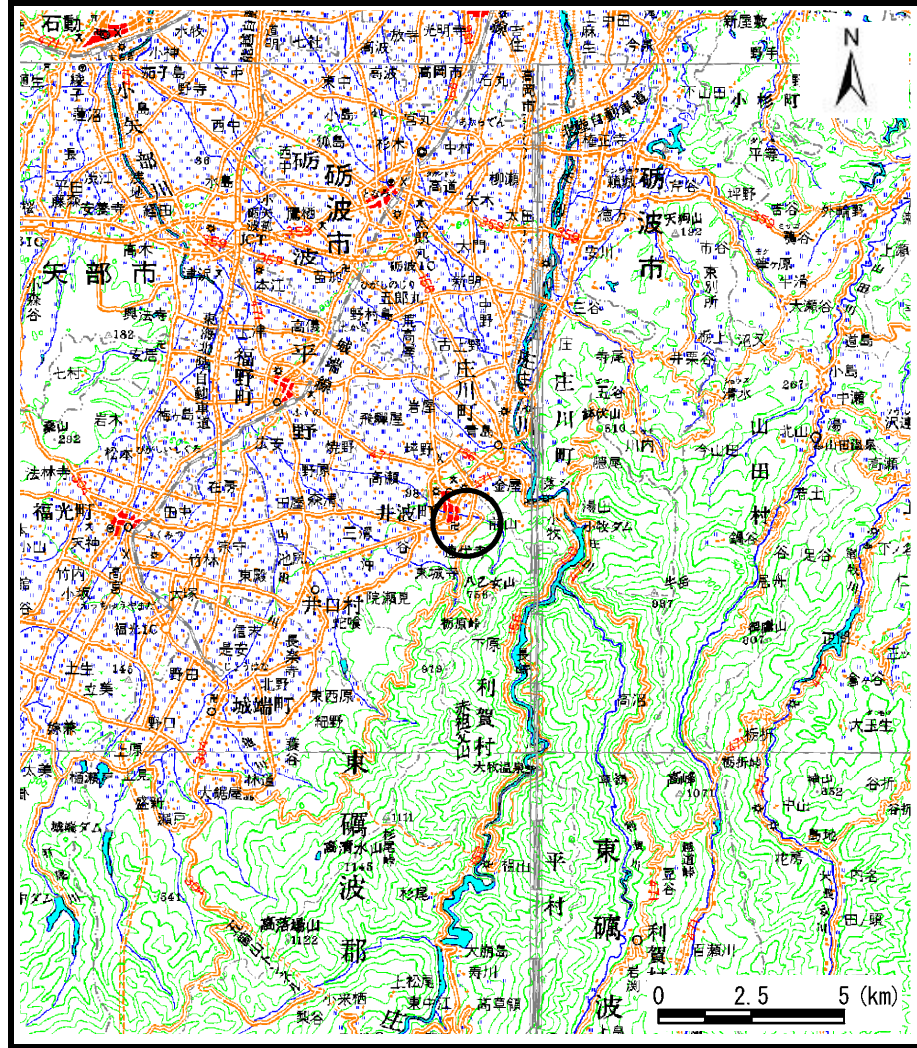
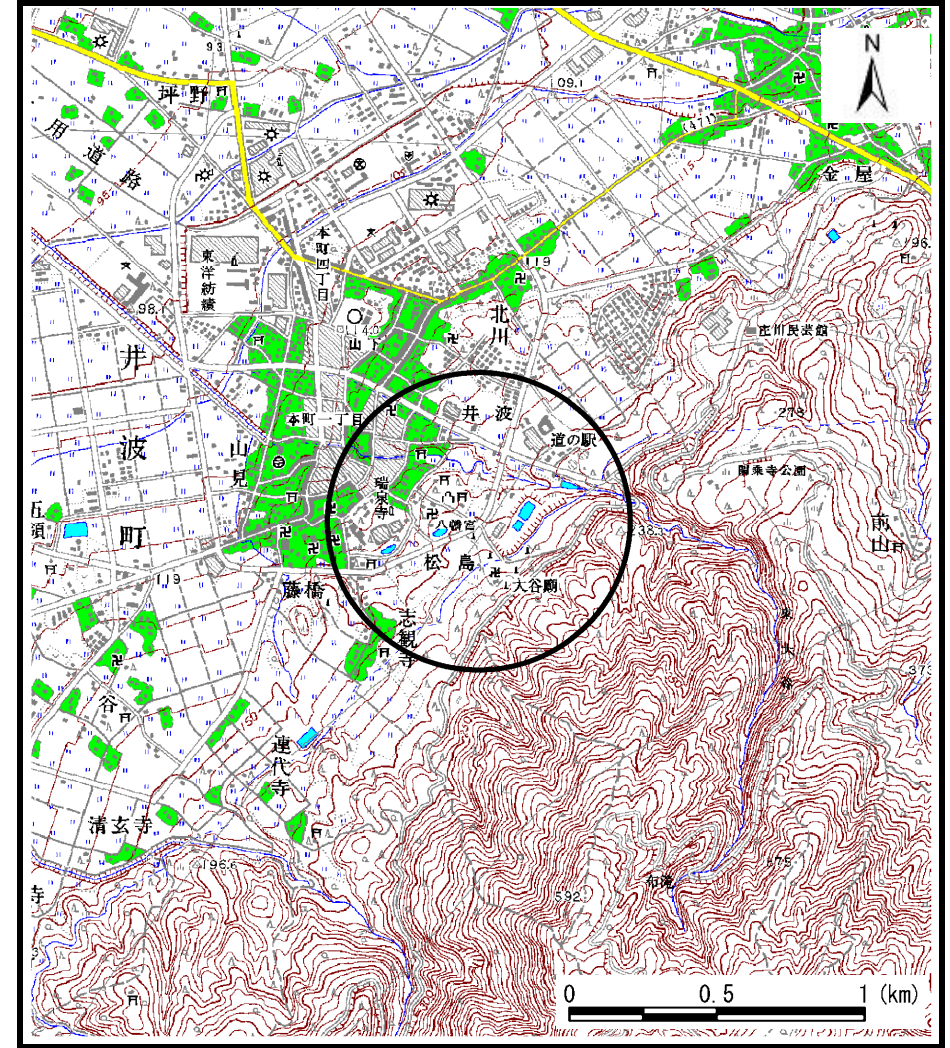


土砂災害警戒区域等の指定の公示に係る図書（その1）



(1/200,000)

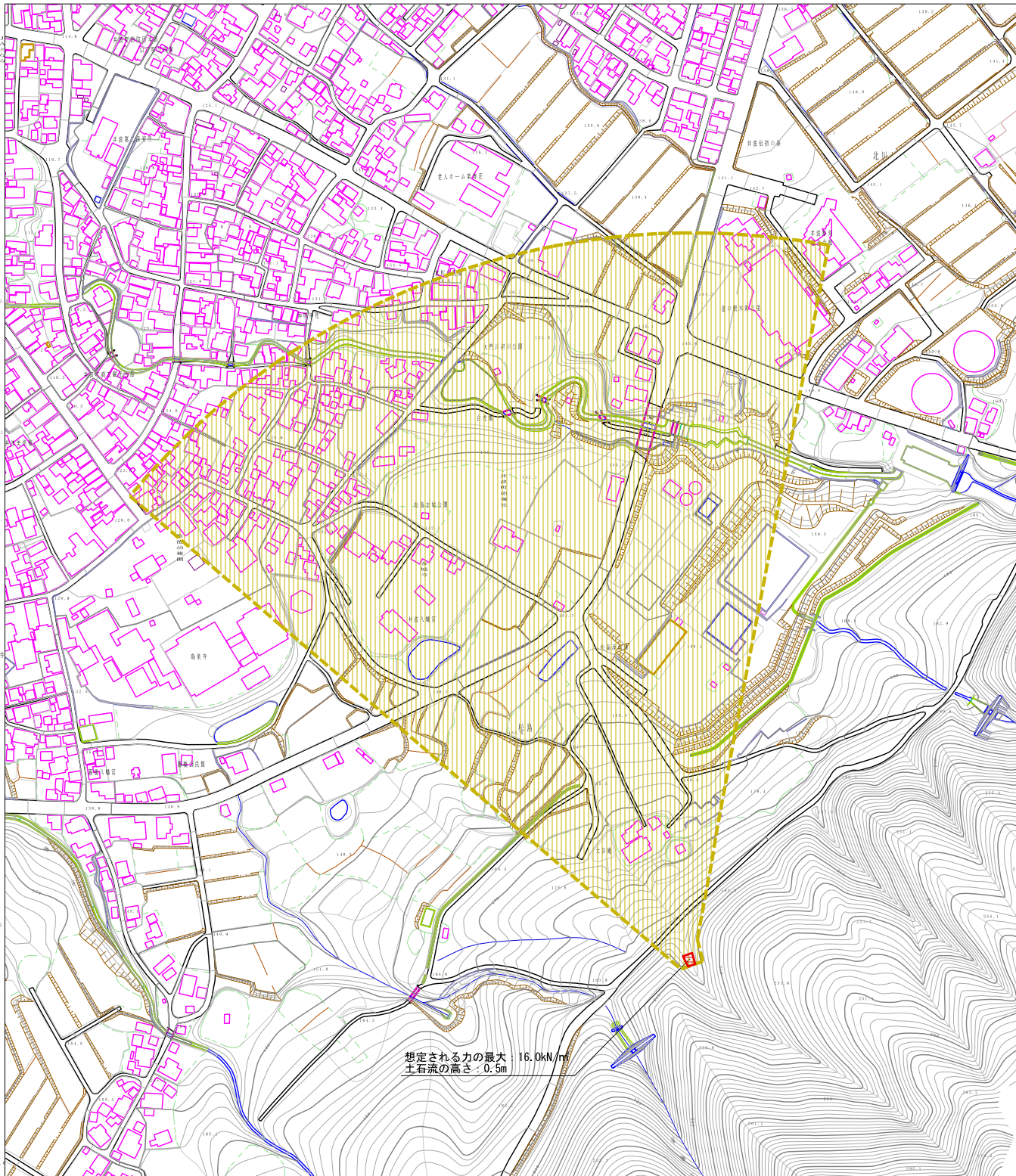


(1/25,000)

様式-1 (土)
土砂災害警戒区域・土砂災害特別警戒区域 位置図

自然現象の種類	土石流
溪流番号	358
溪流名	松島 (1)
所在地	富山県南砺市松島・井波・北川・井波外2ヶ村入会地

この地図は、国土地理院長の承認を得て、同院発行の数値地図200000（地図画像）及び数値地図25000（地図画像）を複製したものである。（承認番号 平21業複、第827号）



想定される力の最大：16.0kN/m²
土石流の高さ：0.5m

0 1 × 100m

様式-2(土) 土砂災害警戒区域・土砂災害特別警戒区域 区域図	土砂災害防止法施行令第2条の基準に該当する区域		自然現象 の種類 土石流	溪流番号 358
	土砂災害防止法施行令第3条の基準に該当する区域			告示番号
	土砂災害防止法施行令第4条の基準に該当する区域		告示年月日	所在地 富山県南砺市松島・井渡・北川・井渡村2ヶ村入会地
	その他区域		縮尺 1:2,500	