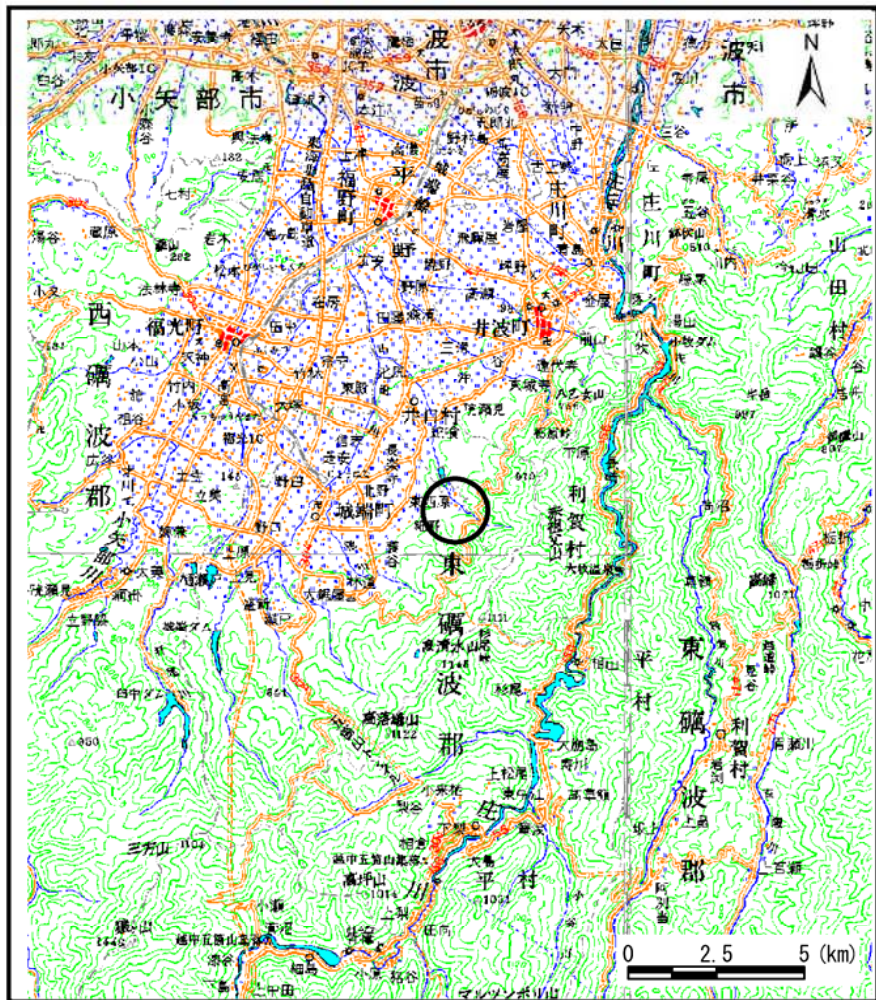
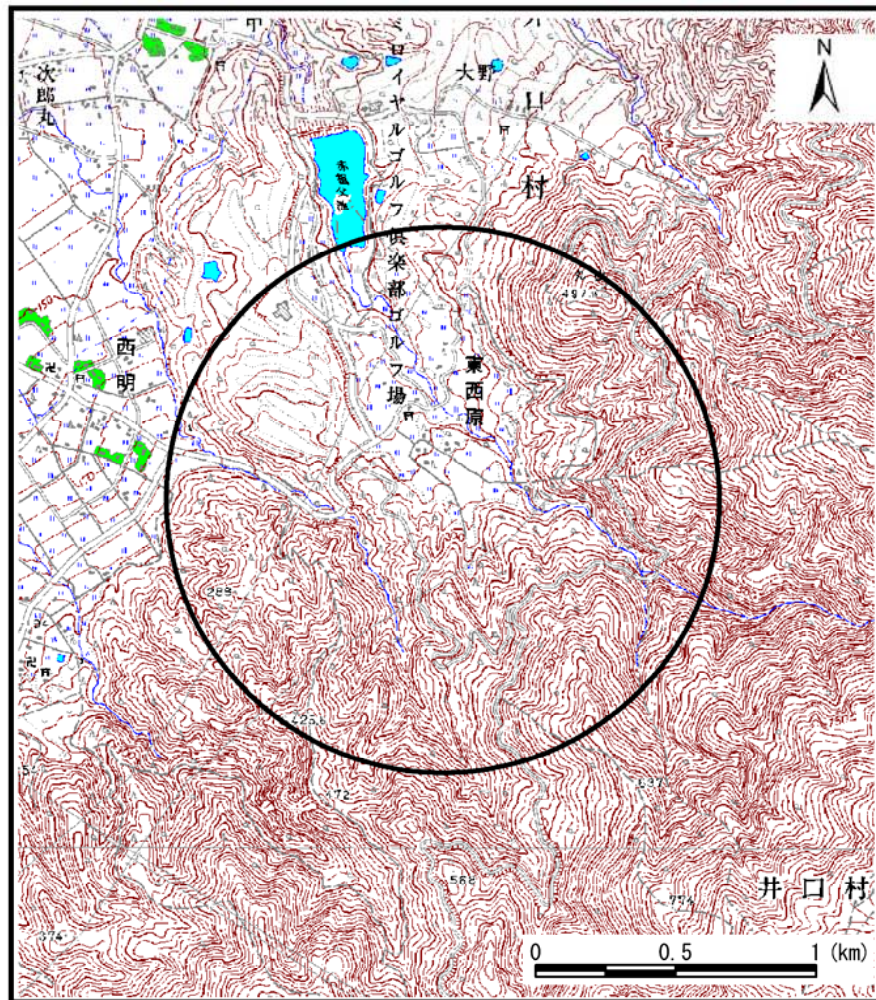


土砂災害警戒区域等の指定の公示に係る図書（その1）



(1/200,000)

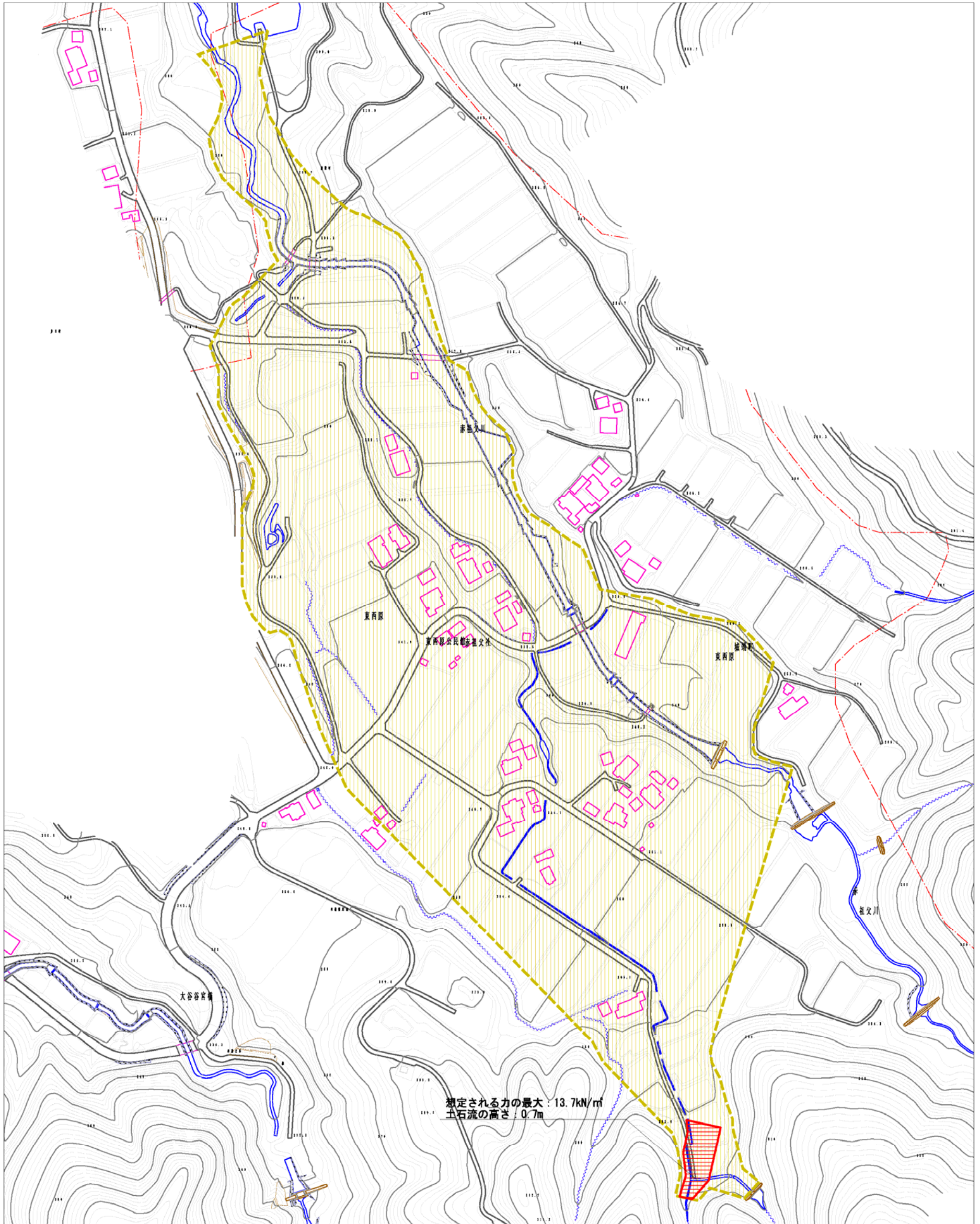


(1/25,000)

様式－1（土） 土砂災害警戒区域・土砂災害特別警戒区域 位置図	自然現象の種類	土石流
	溪流番号	375
	溪流名	赤祖父川支川
	所在地	富山県南砺市東西原、川上中

この地図は、国土地理院長の承認を得て、同院発行の数値地図20000（地図画像）及び数値地図25000（地図画像）を複製したものである。（承認番号 平20業複、第802号）

土砂災害警戒区域等の指定の公示に係る図書(その2)



0 1 x 100m

様式-2(土) 土砂災害警戒区域・土砂災害特別警戒区域 区域図	土砂災害防止法施行令第2条の基準に該当する区域		N 縮尺 1:2,500	自然現象 の種類	土石流	溪流番号	376
	土砂災害防止法施行令第3条の基準に該当する区域			告示番号		溪流名	赤祖父川支川
	それ以外の区域			告示年月日		所在地	富山県南砺市東西原、川上中