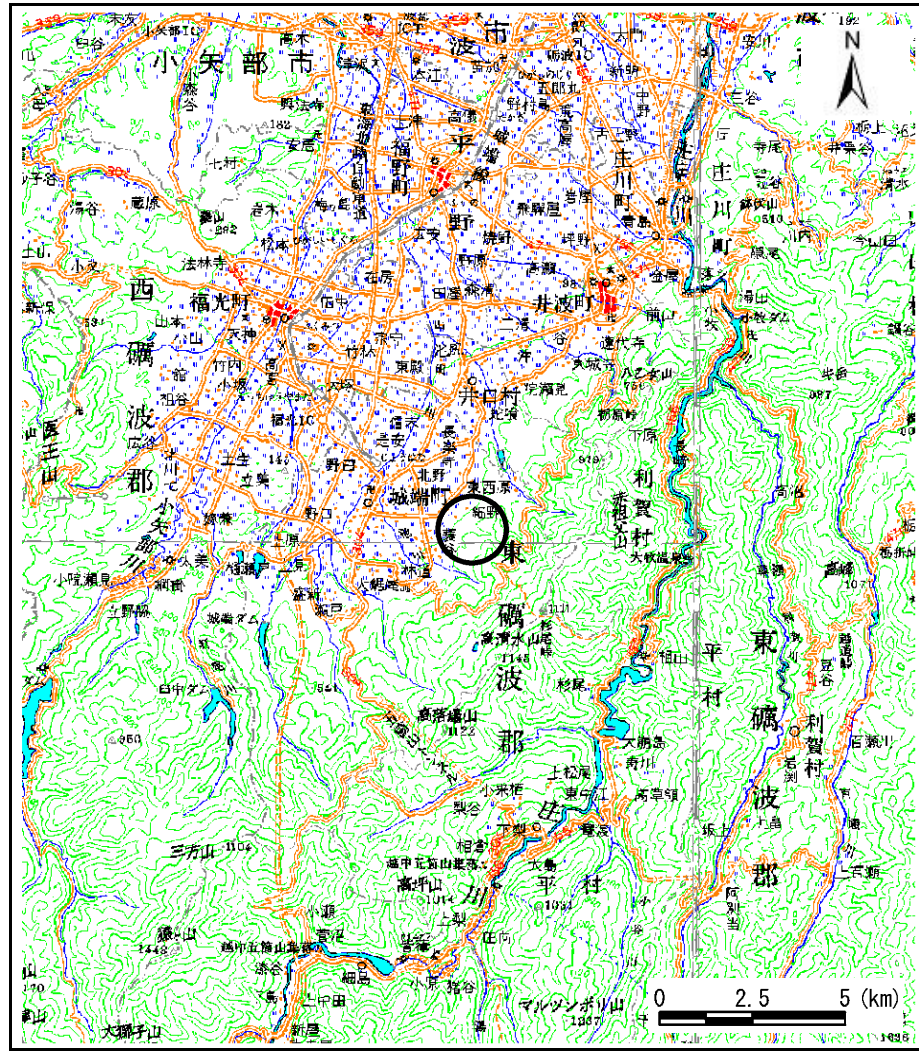
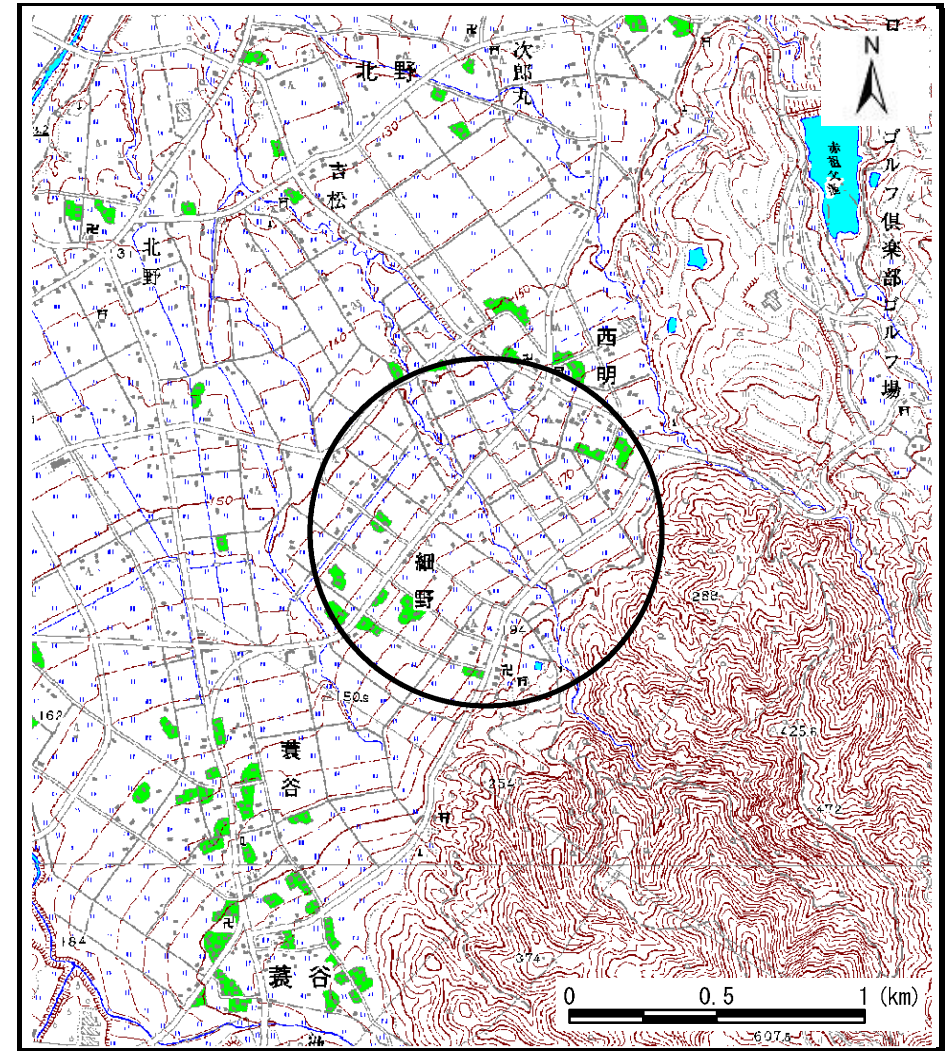


土砂災害警戒区域等の指定の公示に係る図書（その1）



(1/200,000)

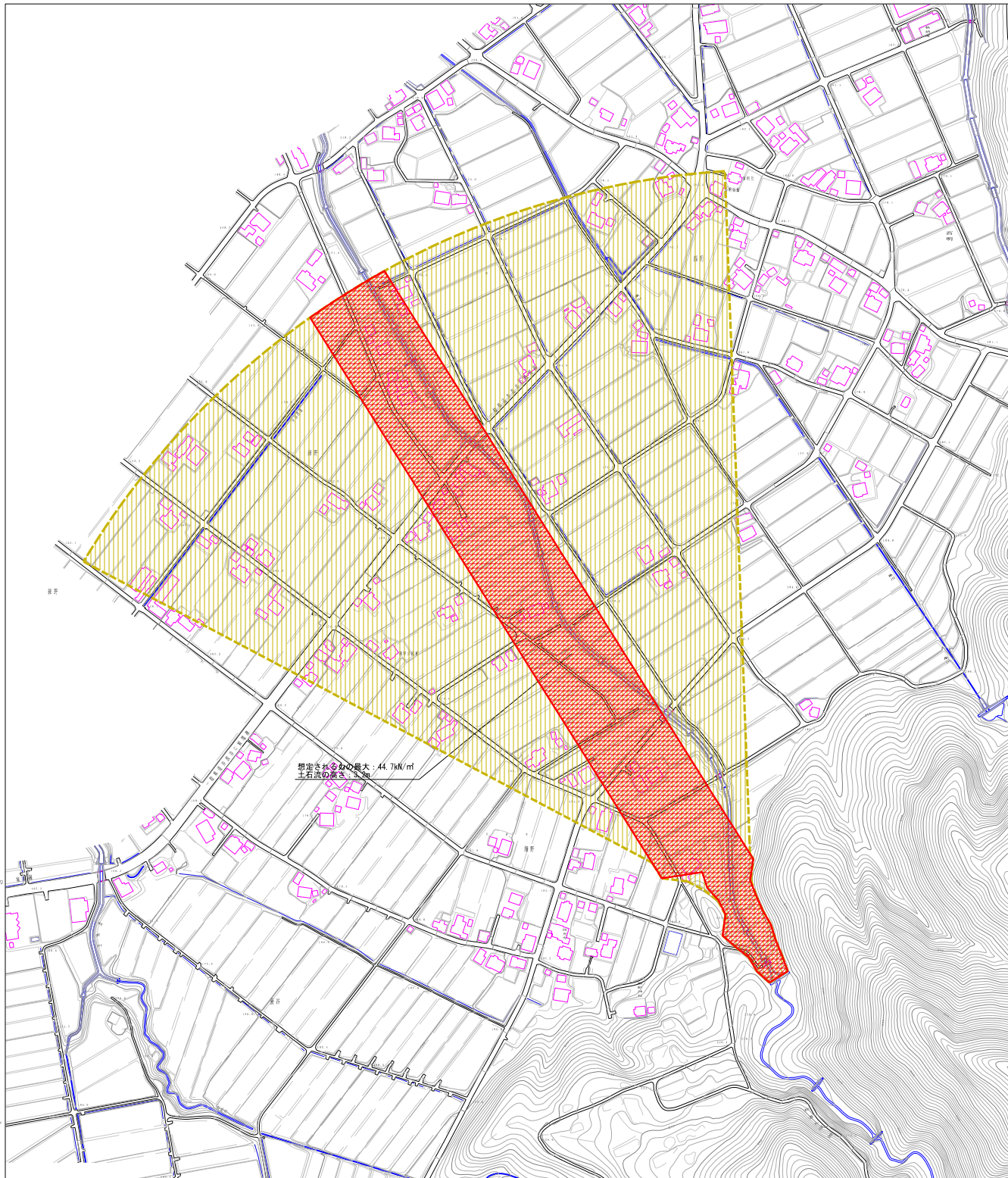


(1/25,000)

様式-1 (土)
土砂災害警戒区域・土砂災害特別警戒区域 位置図

自然現象の種類	土石流
溪流番号	377
溪流名	細谷川
所在地	富山県南砺市細野、西明

この地図は、国土地理院長の承認を得て、同院発行の数値地図20000（地図画像）及び数値地図25000（地図画像）を複製したものである。（承認番号 平20業複、第802号）



様式-2(土)	土砂災害警戒区域・土砂災害特別警戒区域 区域図	土砂災害警戒区域 土砂災害特別警戒区域 土砂災害警戒区域の境界線 土砂災害特別警戒区域の境界線 土砂災害警戒区域の境界線 土砂災害特別警戒区域の境界線	方位 縮尺 1:2,500	別添資料 の種別 土石流 告示番号 告示年月日	深流番号 077 深流名 稲谷川 所在地 富山県南砺市稲野、西明
---------	----------------------------	--	---------------------	-------------------------------------	--