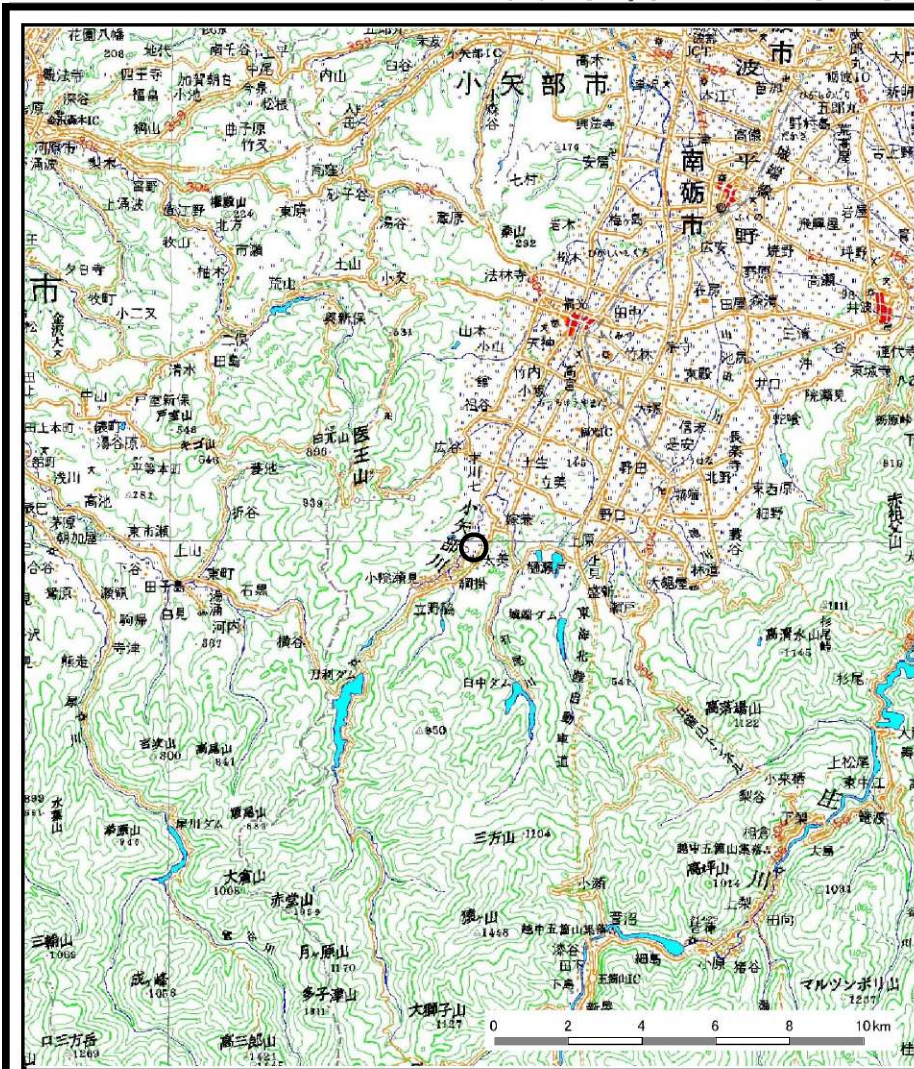
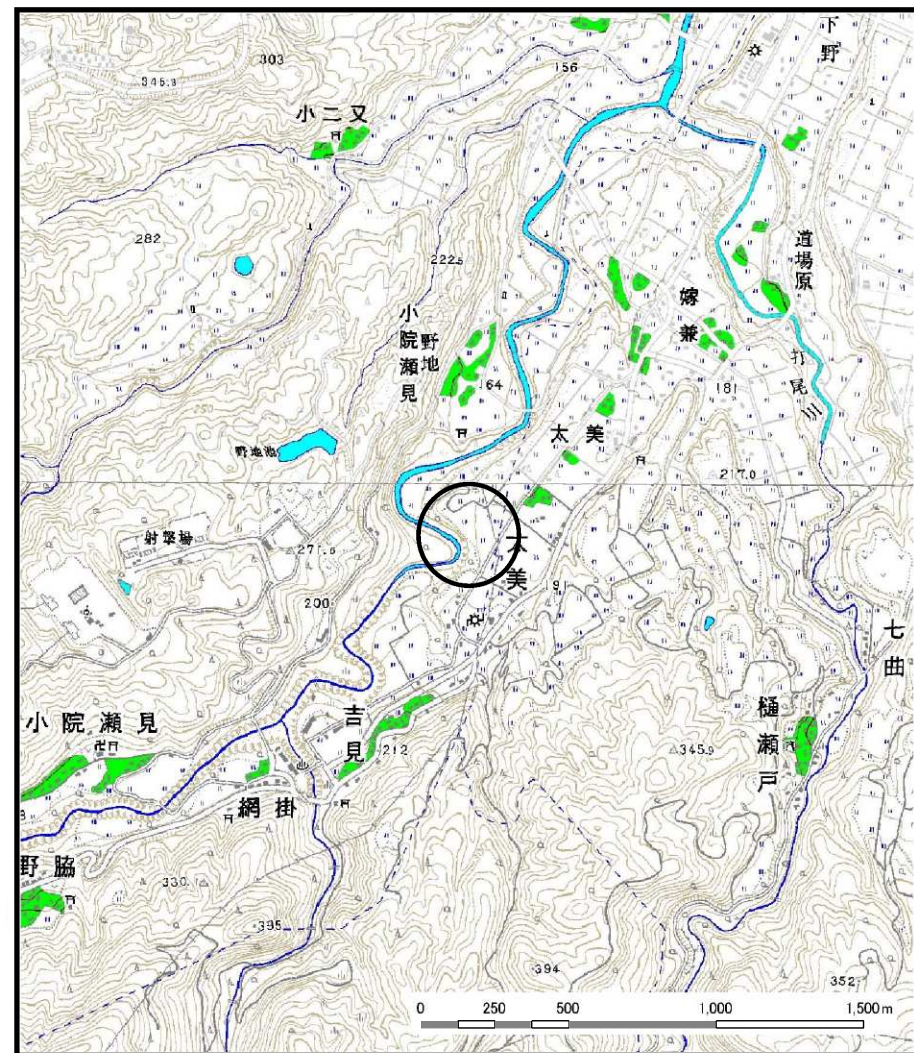


土砂災害警戒区域等の指定の公示に係る図書（その1）



(1/200,000)

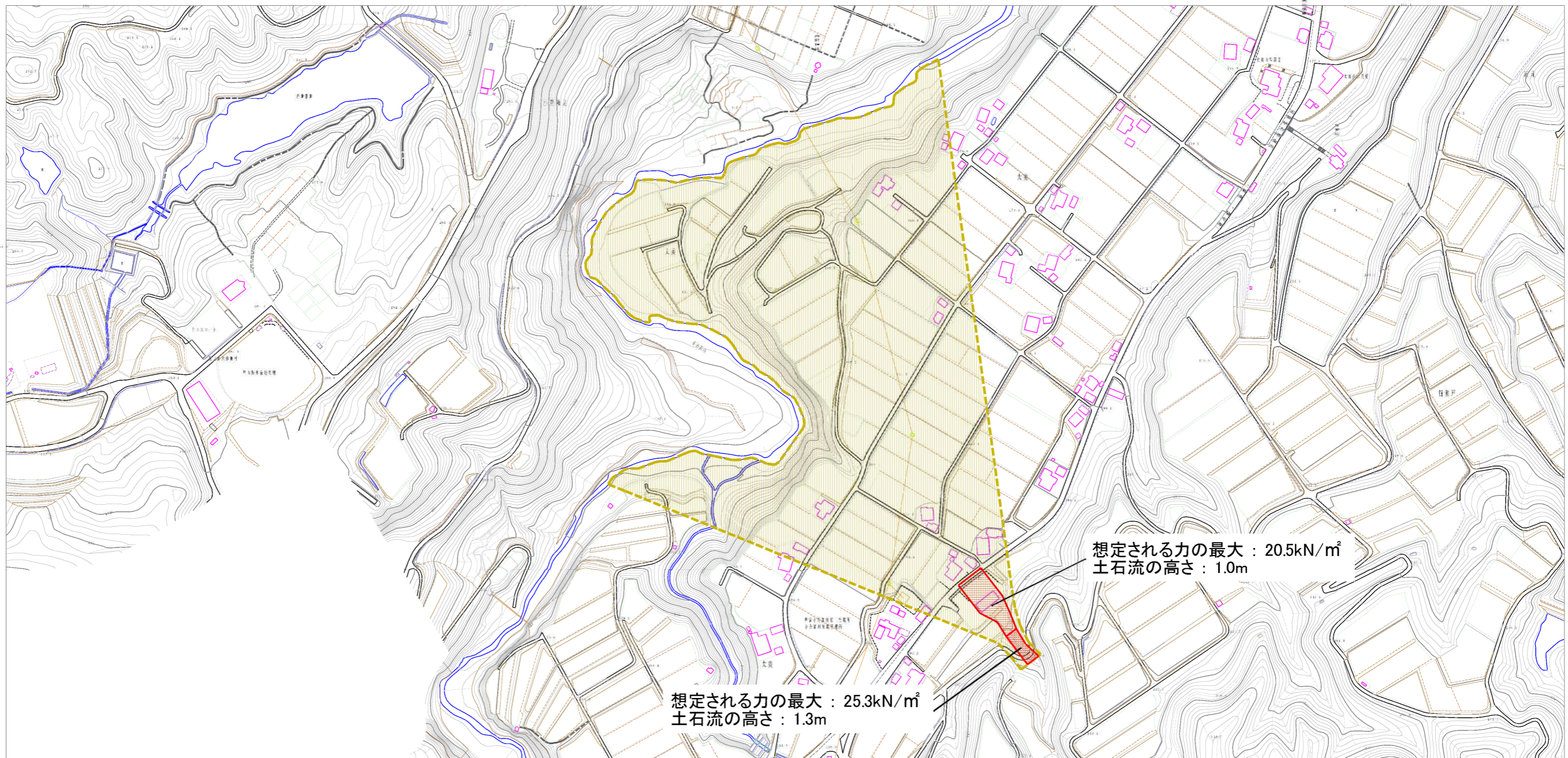


(1/25,000)

様式-1 (土)
土砂災害警戒区域・土砂災害特別警戒区域 位置図

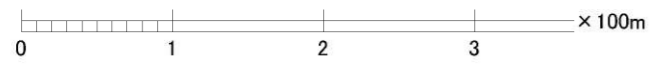
自然現象の種類	土石流
溪流番号	386
溪流名	太美 (2)
所在地	富山県南砺市太美、吉見

この地図は、国土地理院長の承認を得て、同院発行の数値地図200000（地図画像）及び数値地図25000（数値地図）を複製したものである。（承認番号 平20業復 第802号）



想定される力の最大 : 25.3kN/m²
土石流の高さ : 1.3m

想定される力の最大 : 20.5kN/m²
土石流の高さ : 1.0m



様式-2(土)	土砂災害防止法施行令第25条第2項に規定する区域 土砂災害警戒区域	土砂災害防止法施行令第25条第3項に規定する区域 土砂災害特別警戒区域			N	自然現象の種類 土石流	渓流番号 386
土砂災害警戒区域・土砂災害特別警戒区域 区域図	土砂災害防止法施行令第25条第2項に規定する区域 土砂災害警戒区域	土砂災害防止法施行令第25条第3項に規定する区域 土砂災害特別警戒区域			告示番号		渓流名 太美(2)
			縮尺 1:2,500	告示年月日			所在地 富山県南砺市太美、吉見